

粉碎钳

适用对象:

分离钢筋混凝土等破拆作业。

主要特点:

部分采用瑞典Hardox 钢材, 质量轻、耐磨;

销轴采用42CrMo合金钢, 强度高、韧性好;

旋转式粉碎钳采用瑞士进口旋转马达, 旋转式作业更灵活;

上下耐磨齿板可整体更换, 便于后期保养维护, 降低使用成本

;

独特咬合口设计, 可快速掉料;

倒装式油缸和绞轴式油缸系统可以选择;

可加装差动加速阀, 空载行程速度提高近50%;

可加装直流电吸盘, 且无需改装挖机, 即可实现粉碎、装卸等



旋转大力型粉碎钳



吸盘粉碎钳



倒置油缸粉碎钳



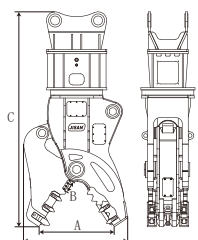
铰轴油缸粉碎钳



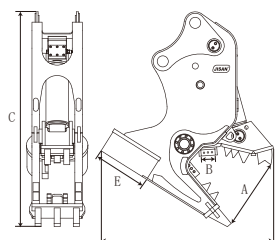
旋转粉碎钳



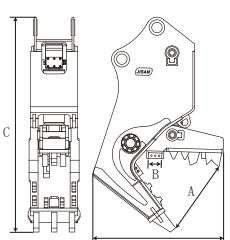
重型粉碎钳



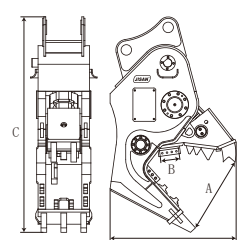
旋转大力型粉碎钳



吸盘粉碎钳



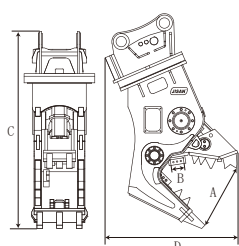
倒置油缸粉碎钳



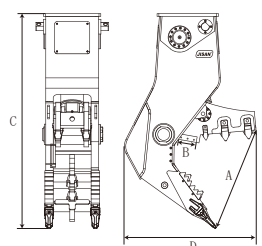
铰轴油缸粉碎钳



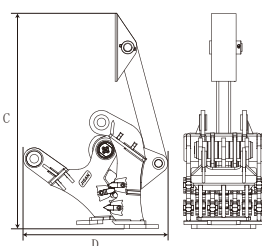
机械粉碎钳



旋转粉碎钳



重型粉碎钳



机械粉碎钳



项目/型号	旋转大力型粉碎钳		吸盘粉碎钳		倒置油缸粉碎钳			铰轴油缸粉碎钳		旋转粉碎钳		重型粉碎钳	机械粉碎钳		
	单位	JSRP180	JSRP280	JSP220-II M600	JSP230-II M600	JSP80C	JSP230-II C	JSP245C	JSP150D	JSP230D	JSP150X	JSP220X	JSHP280	JSPM200	JSPM300
适用挖掘机	ton	12-18	20-30	20-24	26-30	6-9	26-30		9-16	20-30	12-18	20-30	20-35	20-28	30-38
重量	kg	1300	2250	2000	2330	480	1750	2050	1000	1700	1200	1750	2050	1200	1500
开口 A	mm	610	765	800	830	500	830	1000	700	810	570	700	975	400	430
刀片长度 B	mm	140	180	180	170	130	170	230	130	230	130	180	200	-	-
长度 C	mm	2050	2300	2275	1891	1525	1891	2600	1829	2267	2000	2285	2322	1970	2110
咬合宽度 D	mm	440	550	600	600	450	525	610	510	590	650	752	590	730	825
粉碎力	ton	80	150	80	82	40	82	110	65	95	65	80	150	-	-
工作压力	bar	250	300	300	300	200	300	320	250	320	280	320	320	-	-
工作流量	lpm	150	200	200	200	100	200	200	150	200	200	200	200	-	-
吸盘直径 E	mm	-	-	600	600	-	-	-	-	-	-	-	-	-	-
旋转马达压力	lpm	120	120	-	-	-	-	-	-	-	90	120	-	-	-
旋转马达流量	mm	40-60	40-60	-	-	-	-	-	-	-	30-50	40-60	-	-	-