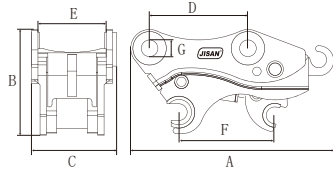


快速连接器



P快换



H快换



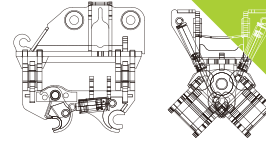
倾斜A型



倾斜B型



双保险型



项目/型号	单位	LJQX00P	LJQ00P	LJQX01P	LJQ01P	LJQX02P	LJQ02P	LJQX04P	LJQ04P	LJQX06P	LJQ06P	LJQ08P	LJQ09P	LJQ10P	LJQ14P	LJQ17P	LJQ20P
适用挖掘机	ton	1.5-2.5	1.5-2.5	2.5-3.5	2.5-3.5	4-5	4-5	5-8	5-8	9-19	9-19	17-23	23-30	30-35	34-70	40-49	50-60
重量	kg	27-30	27-30	36-42	36-42	55-60	55-60	80-92	80-92	180-190	180-190	300-325	410-430	510-570	550-600	720-780	1000-1100
长度 A	mm	400-430	400-430	430-460	430-460	540-550	540-550	585-620	585-620	790-820	790-820	970-1000	1010-1030	1100-1200	1100-1200	1203-1300	1300-1450
高度 B	mm	250-280	250-280	270-300	270-300	300-310	300-310	340-350	340-350	410-420	410-420	500-520	590-620	630-640	630-640	630-650	800-850
宽度 C	mm	220-250	220-250	230-290	230-290	290-325	290-325	380-405	380-405	375-420	375-420	470-510	520-570	530-570	550-610	620-660	670-800
轴中心距 D	mm	90-130	90-130	150-200	150-200	220-305	220-305	260-350	260-350	350-420	350-420	420-500	470-520	490-580	490-580	535-665	570-670
小臂开档 E	mm	95-135	95-135	105-145	105-145	145-185	145-185	175-230	175-230	220-280	220-280	305-360	325-410	345-410	410-480	410-480	420-510
油缸伸缩距离	mm	90-135	90-135	150-200	150-200	220-305	220-305	260-350	260-350	350-420	350-420	420-500	470-520	490-580	490-580	535-665	570-670
上下轴之间距离	mm	165-170	165-170	170-180	170-180	200-210	200-210	230-240	230-240	250-260	250-260	305-315	385-395	390-420	390-420	400-440	510-550
F	mm	25-30	25-30	30-40	30-40	40-50	40-50	45-55	45-55	60-65	60-65	70-80	80-90	90-100	100-110	110-120	120-130
轴直径 G	bar	-	30-40	-	30-40	-	30-40	-	30-40	-	30-40	30-40	30-40	30-40	30-40	30-40	30-40
工作压力	lpm	-	10-20	-	10-20	-	10-20	-	10-20	-	10-20	10-20	10-20	10-20	10-20	10-20	10-20

注：P-P型连接器；H-H型连接器；M-机械型；DL-双锁型；T-单缸倾斜型；DT-双缸倾斜型；DLT-倾斜双锁型

松土器

适用对象：

较硬的硬土层、冻土层及软石、风化石等地质的松散作业。

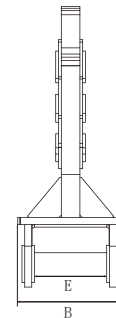
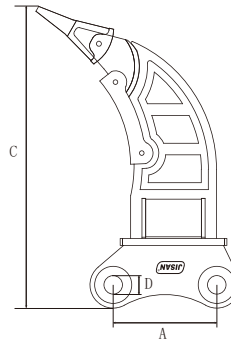
主要特点：

采用Q355B锰板钢材，强度高、耐腐蚀；

销轴采用42CrM0合金钢，内置油道，强度高、韧性；

主体增加多重耐磨板和中间铸造护板；

主板与齿根焊接一体，可以重复多次更换斗齿，增



项目/型	单位	JSR02	JSR04	JSR06	JSR08	JSR08-DT	JSR08-DH	JSR10	JSR10-DT	JSR14	JSR17	JSR20	JSR24
适用挖掘机	ton	3-5	6-9	9-16	18-26	18-26	18-26	26-35	26-35	30-40	40-50	50-65	65-90
中心距 A	mm	265	300	390	465	465	465	520	520	570	570	600	670
全宽 B	mm	410	500	680	870	658	930	950	720	1115	1166	1227	1356
全高 C	mm	690	900	1200	1300	1500	1220	1415	1660	1495	1665	1788	1989
轴径 D	mm	40-50	50-55	60-70	70-80	70-80	70-90	80-90	80-100	80-90	90-110	110-130	110-120
开档 E	mm	120-180	160-240	220-280	300-410	310-400	310-400	320-450	400-420	340-480	345-480	430-550	450-600
主板厚度	mm	50	50	60	80	80	65	80	90	90	90	100	100
斗齿型号	type	DH55	DH150	DH220	D85C	DH300	DH420	D85C	DH300	4T5502	4T5502	D11	D11
重量	kg	65	125	260	426	440	480	575	660	730	850	1320	1810

注：DT-双斗齿型；DH-双头双型