



SR440 · SR440T · SR1550 · SR2100 · SR2200 · SR2650 · SR2850T · SR3300T

**BOMROBOT** 江苏宝梅  
CONSTRUCTION MACHINERY

# 金刚系列 滑移装载机

## KINGKONG SKID STEER LOADER



江苏宝梅智能向用户提供高质量装载机设备,并提供卓越的销售、售后服务及配件供应保障。

Jiangsu Bomrobot provides high quality loader equipment to customers and provides excellent sales, after-sales service and spare parts supply guarantee.

江苏宝梅智能提醒用户在操作设备前,仔细阅读并理解操作员手册。此外,检查并确保所有安全装置和保护设施齐全并且能正常使用。

Jiangsu Bomrobot reminds users to read and understand the operator's manual carefully before operating the equipment. In addition, check to ensure that all safety devices and protective equipment are complete and functioning properly.

**BOMROBOT**  
CONSTRUCTION MACHINERY

江苏宝梅智能装备有限公司  
JIANGSU BOMROBOT INTELLIGENT EQUIPMENT CO.,LTD

地址:徐州市沛县张庄镇沛南工业园工业一路1-9号  
Add:No.1-9,Gongye 1st Road,Peinan Industrial Park,Zhangzhuang Town,Peixian County,Xuzhou City.

TEL: 内贸业务经理:19516197730  
外贸业务经理:19805210191

宝梅产品不断更新和改进,我们保留在事先未先告知用户的情况下更改参数及设计的权利。

照片中产品配置和外观颜色与实际机型存在差异,产品配置和外观颜色以实物为准。

	SR440	SR440T	SR1550	SR2100	SR2200	SR2650	SR2850T	SR3300T
操控方式 (Control Method)								
先导伺服操控 Pilot Control					○	○	○	○
机械伺服操控 Machine Control	○	○	○	○				
集中式手柄操控 Manual Stick Control					●	●	●	●
发动机 (Engine)								
一键发动机故障查询功能 Troubleshooting				○	○	○	○	○
发动机自动预热系统 Auto Preheating System			○	○	○	○	○	○
发动机 220V 冷却水预热系统 220V Auto Preheating System			●	●	●	●	●	●
可摆动式散热器 Pendulum Condenser					●	●	●	
发动机进气三重过滤 Engine Intake Tripple Filter			○	○	○	○	○	○
液压系统 (Hydraulic system)								
属具液压系统 Attachment Hydraulic System	○	○	○	○	○	○	○	○
高流量属具液压系统 High Flow					●	●	●	●
驾驶室 (Cab)								
可调式操纵杆 Adjustable Lever				●	●	●	●	●
暖气 Heater			○	○	○	○	○	○
空调 Air-condition			●	●	●	●	●	●
高靠背可调节座椅 High Back Adjustable Seat			○	○	○	○	○	○
悬浮式座椅 - 机械式 Mechanical Suspension Seat					●	●	●	●
开放式驾驶室 Open Cab			●	●	●	●	●	●
正压封闭驾驶室 Barotropic Cab			○	○	○	○	○	○
手脚油门控制 Hand and Foot Throttle			○	○	○	○	○	○
全套仪表设备显示 Combination Instrument	○	○	○	○	○	○	○	○
喇叭 Horn	○	○	○	○	○	○	○	○
防滑踏板 (可拆卸) Skid-proof Pedal(Removable)	○	○	○	○	○	○	○	○
操作员安全扶手 Safety Rail	○	○	○	○	○	○	○	○
护顶架 (ROPS/FOPS 二级) Roof Support(ROPS/FOPS)					●	●	●	●
低噪音材料 Low Noise Material			○	○	○	○	○	○
工作灯-前/后 Work Light			○	○	○	○	○	○
性能 (Function)								
属具快换装置 (手动) Quick Hith(Manual)	○	○	○	○	○	○	○	○
属具快换装置 (自动) Quick Hith(Auto)			●	●	●	●	●	●
免启动手动落平功能 Free Start Manual Leveling Function	○	○	○	○	○	○	○	○
倒车报警器 Back Car Buzzing					○	○	○	○
驻车制动器 Parking Brake			○	○	○	○	○	○
配重块 Clump Weight					●	●	●	●
液压系统过滤器报警 Hydraulic Filter Alarm			●	●	●	●	●	●
液压安全锁定系统 Hydraulic Safety Locking System	○	○	○	○	○	○	○	○
静压传动 - 伺服 Hydrostatic Transmission-servo			○	○	○	○	○	○
举升臂支撑装置 Lifting Arm Support Device			○	○	○	○	○	○
举升时自动校平 Automatic Leveling			●	●	○	○	○	○
双速行驶 Two-speed Driving					●	●	○	○

江苏宝梅智能装备有限公司  
JIANGSU BOMROBOT INTELLIGENT EQUIPMENT CO.,LTD

# CONTENTS

## 目录

# 02

公司简介  
Company Introduction

# 03

迷你滑移装载机  
Mini Skid Steer Loader

# 05

履带式滑移装载机  
Track Skid Steer Loader

# 06

性能介绍  
Function Introduction

# 04

轮式滑移装载机  
Skid Steer Loader

# 09

滑移机具  
Attachments

# COMPANY INTRODUCTION

## 公司简介

江苏宝梅智能装备有限公司是目前国内专业的集研发、制造和销售为一体的智能工程机器人生产企业，产品主要有智能装备、工程机器人、多功能紧凑型设备。公司注册资本1960万，坐落于“中国工程机械之都”——徐州，充分利用徐州工程机械产业集聚区的社会资源优势，努力打造技术领先、高性价比的智能装备。

宝梅工程机器人可广泛应用于消防救援、防爆排爆、自然灾害抢险救援、煤矿和水下救援作业。滑移装载机、多功能小装、紧凑型叉装车等多功能紧凑型设备，可用于市政环卫、园林养护、畜牧养殖、冬季除雪等行业。

Jiangsu Bomrobot Intelligent Equipment Co., Ltd. is a professional domestic research and development, manufacturing and sales as one of the intelligent engineering robot production enterprises, the main products are intelligent equipment, engineering robots, multi-functional compact equipment. With a registered capital of 19.6 million, the company is located in Xuzhou, the "Capital of China's construction machinery", taking full advantage of the social resources of Xuzhou's construction machinery industry cluster, efforts to create a technology-leading, cost-effective intelligent equipment. Bomrobot engineering robot can be widely used in fire rescue, explosion-proof, and natural disaster rescue, coal mine and underwater rescue operations. Skid steer loader, multi-function small wheel loader Multi-function compact fork loading truck and other multi-function compact equipment, Can be used for municipal sanitation, garden maintenance, animal husbandry, winter snow removal and other industries.



## SR440 《》

受限空间里的作业精灵,狭小的车身拥有强大的牵引力和提升效率。

SR440 is the Job wizard in restricted space. The narrow body has strong traction, high efficiency.



额定载荷 (Rated load)	200kg
发动机 (Engine)	B&S3854
辅助流量 (Auxiliary hydraulic flow)	25 L/min
长X宽X高 (Length×Width×Height)	1750×1150×1265mm
卸载高度 (Unloading height)	1600mm
卸载距离 (Unloading distance)	350mm
液压油箱 (Hydraulic Oil Tank)	27L
燃油箱 (Fuel Tank)	21L
标准铲斗宽度 (Bucket Width)	980mm
控制方式 (Control Method)	机械 (Machine)
轮胎 / 履带 (Tire/track)	轮胎 Tire16×6-8

◆ 体积小,重量轻,转弯半径小,操作简单方便,一机多用,广泛应用于养殖场、牧场、园林、工厂,可实现搬运、物料清扫、装卸、钻孔、推雪、破碎等工作。

◆ 采用原装进口发动机,动力强劲,可选多种品牌的发动机。

◆ 双回路输出,机械式操作。

◆ 原地 360°滑移转向,转弯半径小,行驶平稳。

◆ 上罩可以完全打开,维护更加方便快捷,近距离实现加油和保养等工作。

◆ 驱动系统采用高强度链条驱动机器,长寿命、易维护。

◆ Small body,light weight,small turning radius,multi-usage,widely used in farms,pasture,foreign family and factories:handing、material cleaning、loading and unloading,drilling、push the snow、the broken.

◆ Adopt imported engine,strong power,power output,optional Multiple brands of engines.

◆ Double loop output,mechanical operation.

◆ In-situ 360°sliding steering,small in turning radius,drive steady.

◆ Can be fully open cover,simple quick quick change device,open buyers and realize the change after machine.

◆ Drive system used high strength chain,long life、easy maintenance,easy to adjust and maintenance,which can guarantee the chain transmission efficiency and longer from practical life.Services are secure,tracking service.

## SR440T 《》

配备橡胶履带底盘,更适合复杂路面作业。

Equipped with a rubber crawler chassis, it is more suitable for complex road work.



额定载荷 (Rated load)	200kg
发动机 (Engine)	科勒 KOHLER
辅助流量 (Auxiliary hydraulic flow)	25 L/min
长X宽X高 (Length×Width×Height)	1750×1095×1355mm
卸载高度 (Unloading height)	1260mm
卸载距离 (Unloading distance)	420mm
液压油箱 (Hydraulic Oil Tank)	27L
燃油箱 (Fuel Tank)	21L
标准铲斗宽度 (Bucket Width)	1120mm
控制方式 (Control Method)	机械 (Machine)
轮胎 / 履带 (Tire/track)	履带 Crawler280

## SR1550 《》

体积小,操作灵活,装配清扫属具,是清扫路面利器。

It is small in size, flexible in operation, and equipped with sweeping attachments. It is a tool for sweeping the road.



所示附件:封闭清扫器  
Attachment: Pick up broom

额定功率 (Rated power)	国三50hp/国四50hp
额定载荷 (Ratedload)	750kg
辅助流量 (Auxiliary hydraulic flow)	72 L/min
长X宽X高 (Length×Width×Height)	2600×1750×2075mm
卸载高度 (Unloading height)	2280mm
卸载距离 (Unloading distance)	570mm

## SR2200 《》

SR2200是SR2100基础上的升级版,控制系统为先导伺服,操作更省力,工作效率更高。

The SR2200 is an upgraded version based on the SR2100. The control system is a pilot servo, which makes the operation more labor-saving and more efficient.



所示附件:工业铲斗  
Attachment: Industrial bucket

额定功率 (Rated power)	国三83hp/国四75hp
额定载荷 (Ratedload)	1000kg
辅助流量 (Auxiliary hydraulic flow)	85 L/min
长X宽X高 (Length×Width×Height)	2770×1815×2110mm
卸载高度 (Unloading height)	2316mm
卸载距离 (Unloading distance)	580mm

## SR2100 《》

多种配置可选,可装配市场上大部分属具。

Multiple configurations are available to fit most of the attachments on the market.



所示附件:标准铲斗  
Attachment: Bucket

额定功率 (Rated power)	国三75hp/国四75hp
额定载荷 (Ratedload)	960kg
辅助流量 (Auxiliary hydraulic flow)	80 L/min
长X宽X高 (Length×Width×Height)	2770×1815×2110mm
卸载高度 (Unloading height)	2316mm
卸载距离 (Unloading distance)	580mm

## SR2650 《》

更强大的举升能力,并标配大流量供油接口,是一些大功率属具的标配。

More powerful lifting capacity, and standard high-flow oil-supply interface, is the standard for some large-scale attachments.



所示附件:拓荒机  
Attachment: Forestry mulcher

额定功率 (Rated power)	国三102hp/国四90hp
额定载荷 (Ratedload)	1200kg
辅助流量 (Auxiliary hydraulic flow)	90 /130 L/min
长X宽X高 (Length×Width×Height)	2900×1824×2120mm
卸载高度 (Unloading height)	2640mm
卸载距离 (Unloading distance)	550mm

## SR2850T 》》

SR2850T拥有履带底盘,获得更强大的牵引力,能在更复杂路面作业。

The SR2850T has a crawler chassis for greater traction and more complex road work.



所示附件:标准铲斗  
Attachment: Bucket

额定功率 (Rated power)	国三102hp/国四90hp
额定载荷 (Ratedload)	1300kg
辅助流量 (Auxiliary hydraulic flow)	90/130 L/min
长X宽X高 (Length×Width×Height)	3050×1920×2150mm
卸载高度 (Unloading height)	2600mm
卸载距离 (Unloading distance)	560mm

## SR3300T 》》

SR3300T拥有目前滑移装载机的最大载荷。

The SR3300T has the maximum load of the current slip transfer loader.



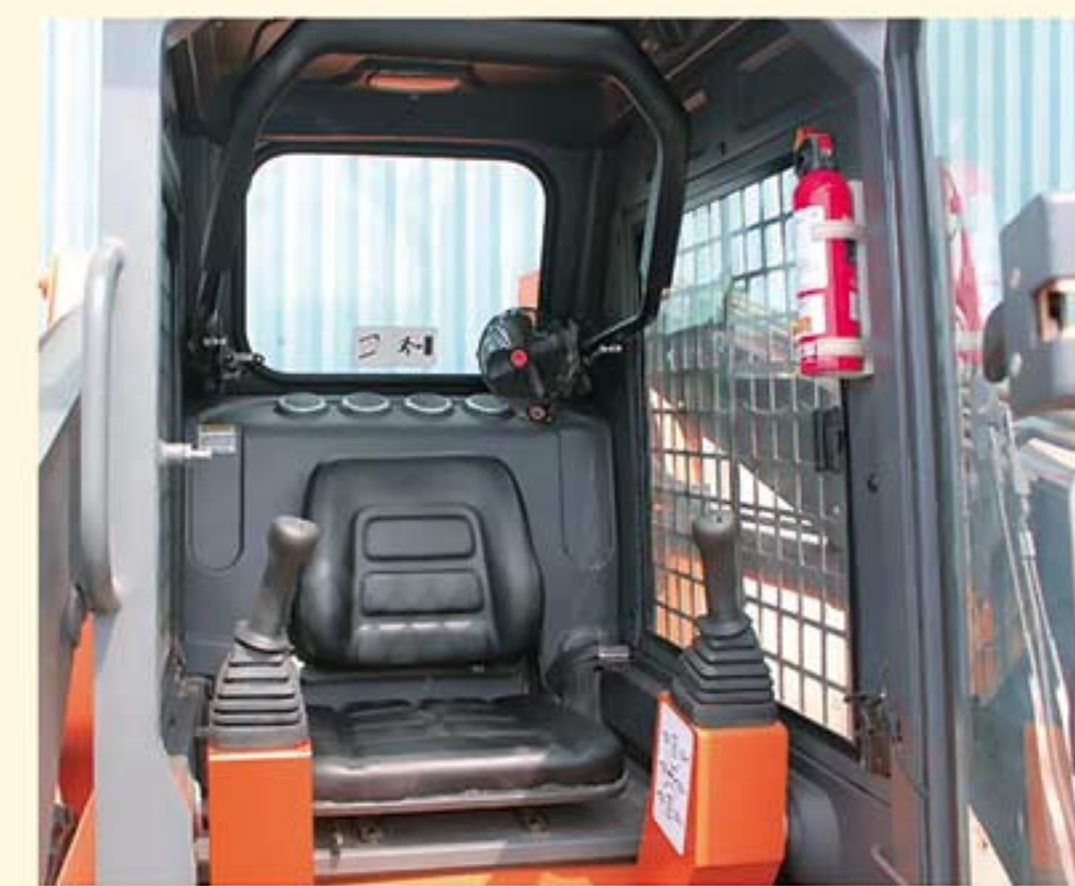
所示附件:四合一铲斗  
Attachment: 4 in 1 bucket

额定功率 (Rated power)	130hp/2500rpm 或 126hp/2200rpm
额定载荷 (Ratedload)	1500kg
辅助流量 (Auxiliary hydraulic flow)	90/130 L/min
长X宽X高 (Length×Width×Height)	3050×1920×2150mm
卸载高度 (Unloading height)	2600mm
卸载距离 (Unloading distance)	560mm

### 全新正压驾驶室 Cab

全新现代化驾驶室 微正压封闭环境  
New modern cab Barotropic closed

最安全的保护 良好的通风系统 舒适的工作空间  
The safest protection Good ventilation Comfortable



### 轮胎配置 Tyre configuration

宝梅提供了全系列的轮胎以满足所有施工应用场合。重载轮胎用于钢铁厂,宽基浮力轮胎用于松软场地,外胎履带用于场地平整、园林绿化或破碎作业。

BOMROBOT offers full range of tyres to meet all needs. Heavy duty tyres are used in steel works. Wide base buoyant tyres are used on the soft ground. Track tyres are used in leveling field, landscaping and crushing operating.

百种以上的“机械臂”可供选择,可用于园林绿化,路面维修保养、市政养护、货船粮仓清仓、建筑拆除、农业应用等作业,是狭小空间区域作业精灵。

More than 100 kinds of "mechanical arms" can be used for landscaping, road maintenance, municipal maintenance, cargo granary clearance, building demolition, agricultural applications, etc., is a small space area operation wizard.



# FUNCTION INTRODUCTION

## 性能介绍

宝梅“KingKong”系列滑移装载机,拥有更卓越的性能,骄人的生产效率,更人性化的操控。

The BOMROBOT“KingKong” series of skid steer loaders have superior performance, impressive production efficiency and more humanized handling.

### 强大的心脏

- 节能、高效的发动机
- 一键故障查询
- 自动预热系统
- 适应 -40°C 至 40°C 工况
- 三重过滤系统,满足粉尘工况作业

### Strong heart

- Energy efficient and efficient engine
- One-click fault inquiry
- Automatic preheating system
- Adapt to -40 ° C to 40 ° C conditions
- Triple filtration system for dust working conditions



### 高强度车身

燃油箱、液压油箱、链条箱(轮式)采用一体焊接结构,将机器蕴含的强大能量融入每个细节,强劲的动臂、加强的销、套,重载可调节链条,确保机器长时间、重载荷、高效率的使用。

### High-strength body

The fuel tank, hydraulic tank and chain box (wheel type) adopt a one-piece welded structure, which integrates the powerful energy of the machine into every detail. The powerful boom, the reinforced pin and the sleeve, and the heavy-duty adjustable chain ensure the machine is long-time, heavy duty, high efficiency use.

### 正压驾驶室

符合 FOPS/ROPS 国际安全标准正压驾驶室,无时无刻保护着驾驶员的安全。各种开窗和视镜设计,保证视野无死角。可调试减震座椅,适应各种体型驾驶员舒适操作。

### Positive pressure cab

Conform to the FOPS/ROPS international safety standard positive pressure cab, protecting the driver's safety all the time. A variety of window and mirror design to ensure that there is no dead space in the field of view. The shock-absorbing seat can be adjusted to ensure the comfortable operation of all types of drivers.

### 科学液压系统

液压系统分别与“Rexroth”和“Hydro Control”公司合作设计高度集中元器件、发动机、泵和马达合理匹配。精准简单控制系统,规整管路布置,卓越的冷却系统以及集中式测控单元,无时无刻为整车提供强大动力和精准操控。

### Scientific hydraulic system

The hydraulic system was designed in collaboration with “Rexroth” and “Hydro Control” to design highly compliant components, engines, pumps and motors. Precise and simple control system, regular piping layout, excellent cooling system and centralized measurement and control unit provide powerful power and precise control for the whole vehicle.

# FUNCTION INTRODUCTION

## 性能介绍

拥有出色的前伸距, 卸载最长距离达到580mm  
Excellent forward distance. Unloading distance up to 580mm



自动调平  
Automatic leveling  
出色的举升能力  
Excellent lifting ability  
免启动手动落平功能  
Free start manual leveling function  
强大的崛起力  
Strong rising force  
超高卸载高度  
Ultra high unloading height  
强大牵引力  
Powerful traction

↑ 举升最大高度达到 2600mm  
↑ Lifting maximum height up to 2600mm



手动式快换装置 (标配)  
Manual quick hith(standard)  
自动式快换装置 (选配)  
Automatic quick hith(optional)



FASTER自动卸压快速接头, 连接简单省时省力  
FASTER automatic pressure relief quick connector, simple connection and save time and effort.



集中测控单元  
Centralized measurement and control unit

# FUNCTION INTRODUCTION

## 性能介绍

清晰易懂的液晶仪表  
Clear and easy understandable LED instrument

集中式控制按键  
Centralized control button

双控油门: 电子手油门和电子脚油门  
Double throttle: electronic hand and foot throttle

驾驶室举升弹簧  
Cab lifting spring

一键属具流量控制  
One-button attachment flow control

安全带和安全扶手双重保护  
Seat belt and safety handrail double protection

冷暖一体式空调系统 (选配)  
Cold and warm integrated air-conditioning system (optional)



配备 100L 燃油箱  
100 liters fuel tank



超大的发动机后盖  
The over-sized rear cover of the engine  
卓越的散热性能  
Excellent thermal performance



可摆动后舱门、可掀式驾驶室, 便于维护保养。  
Swing back door, can be lifted cab, easy maintenance.



长轴距设计  
Long wheelbase design

## 滑移机具

江苏宝梅提供和升级多种附件，匹配多种型号。帮助客户提升自己已有车辆的性能、为客户定制针对特殊工况的车辆。江苏宝梅有能力为您量身打造您的坐骑。



### 市政及道路施工养护

宝梅BOMROBOT滑移装载机是沥青路面、混凝土路面、道桥、涵洞施工和护养的最佳选择。

**主要作业：**破碎，铣刨，压实，路面切割，管路铺线，路边石的修砌，物料搬运，井盖更换、路面铣刨后的清扫等。

**常用附件：**破碎锤，铣刨器，强力吹风机、摊铺器、震动压实器，切割锯，盘式开沟机、井盖铣刨器，清扫器，推土板、混凝土搅拌斗等。



### 园林绿化、林业果园养护

宝梅BOMROBOT滑移装载机广泛应用于园林绿化工程，功能多样，效率高，替代人工，节约人力和时间。

**主要作业：**移树和种树，场地平整，回填，推土，割草，土壤翻松，种草等。

**常用附件：**移树机、树剪、割草机、螺旋钻、碎木机、农用抱叉、绿篱修剪器、树枝修剪器、喷雾机、旋耕机、开沟机等。



### 工业

宝梅BOMROBOT滑移装载机广泛应用于电厂，钢铁厂，玻璃厂，化肥厂，水处理厂，化工厂，陶瓷厂，造纸厂，糖厂，砖厂和食品加工厂等。

**主要作业：**在传送带和大型料斗下进行清理，窑炉周围清理，物料搬运，料斗上料，拖车以及道路的清扫。

**常用附件：**各种装载斗，叉装机具，工业抱叉，软包夹、货叉、串杆、清扫器等。



### 货舱清理

宝梅BOMROBOT滑移装载机体积小，快速灵活。既可在皮带输送机下作业，也可以在货舱内作业。

**主要作业：**货舱的清仓，如：煤炭，矿石，化肥，沙子，饲料，粮食，碎木块，陶土等。

**常用附件：**各种装载斗，叉装机具，碎料抓斗，清扫器、四合一斗、推料器、集料斗等。



### 造船厂和修船厂(清砂)

宝梅BOMROBOT滑移装载机体积小，质量轻，快速灵活，所以广泛应用于船厂作业。

**主要作业：**造船和修船时喷丸工作后的清理工作。既可以在船坞和车间作业，也可以吊至船舱内作业。

**常用附件：**各种装载斗，叉装机具，工业抱叉，集料斗、推料器、清扫器等。



### 山林拓荒、森林防火

宝梅BOMROBOT滑移装载机匹配拓荒机可以快速清除小型灌木、杂草丛、树桩、枯树等开荒利器，也可以用于快速开辟森林防火隔离带，是森林防火的“先锋利器”。

**主要作业：**清除灌木、草木等，开辟防火隔离带。

**常用附件：**拓荒机、树剪、碎木机、夹木叉等。



### 路面除冰、清雪

宝梅BOMROBOT滑移装载机配合专业高效的清雪附件，是市政、公路、高速公路、机场和牧场的冬季除雪首选方案。

**主要作业：**道路清雪、扫雪、抛雪、装车、除冰。

**常用附件：**斜角清扫器、推雪铲、抛雪机、共振式除冰器、盘式除冰器、铲雪斗、融雪撒布机等。

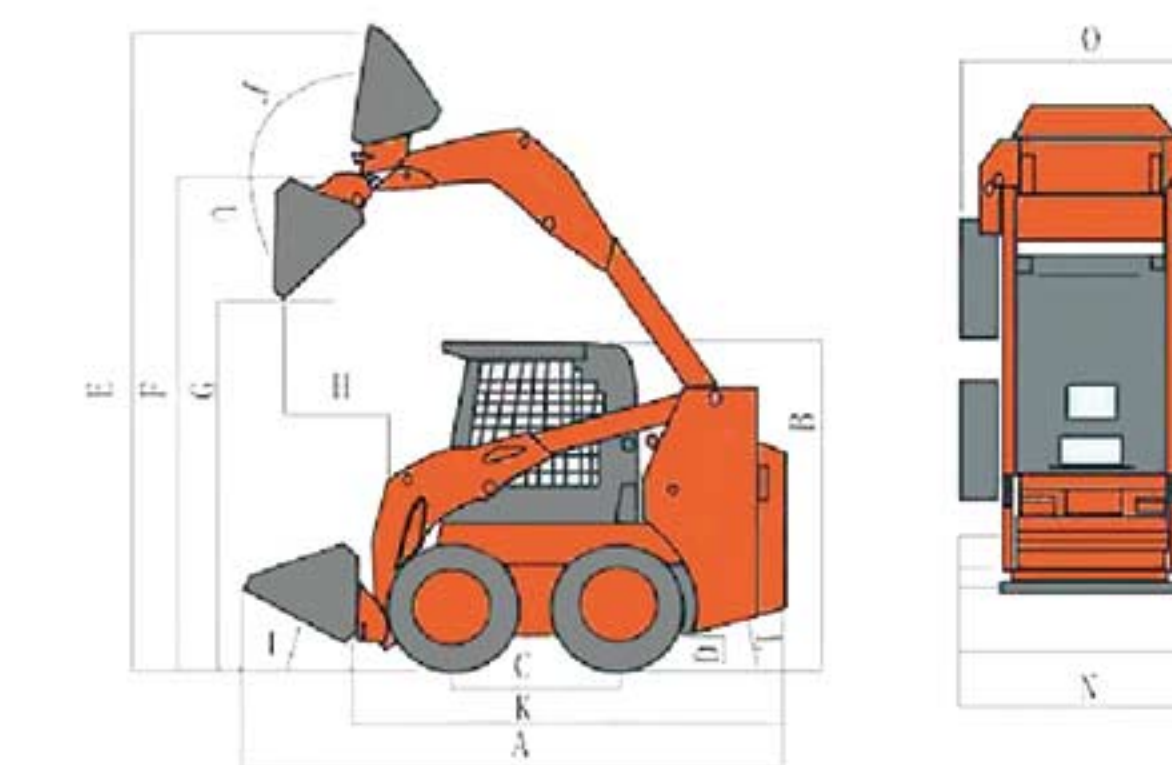


### 农业、牧业和养殖业

宝梅BOMROBOT滑移装载机匹配机具可广泛应用于农业领域和畜牧养殖业。

**主要作业：**牧场日常的干草及其他物品堆放、搬运、饲料撒布、青贮压实搬运、粪污收集清理、卧床填沙、道路清扫、除冰雪、围栏搭建等。

**常用附件：**推粪器、破碎筛分斗、卧床翻松器、卧床补料器、软包夹、串杆叉、抓草叉、青贮取料器、拨料器、货叉、斜角清扫器、除冰器、封闭清扫器等。



### 尺寸参考示意图

- A 总宽度取决轮胎外间距
- B 根据标准 SAE J818, SAE J732 和 ISO 14397
- C 基本车体重量包括标准车、标准轮胎、标准建筑铲斗及79公斤驾驶员体重。