

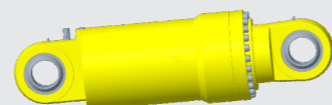
160/120-220



项目 Project	参数 Parameters	单位 Unit	适用范围 Application
缸径 Cylinder diamete	160	mm	常矿 70-120 吨矿卡 CK70-120 tons mining trucks
活塞杆直径 Piston rod diameter	120	mm	
工作行程 Working range	220	mm	
工作压力 Working pressure	12	MPa	
设计压力 Design pressure	25	MPa	
工作温度 Working temperature	-20 ~ 80	°C	



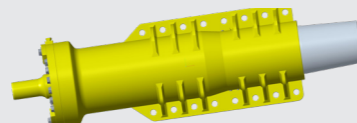
180/150-200



项目 Project	参数 Parameters	单位 Unit	适用范围 Application
缸径 Cylinder diamete	180	mm	长城 90-110 吨矿卡 CC90-110 tons mining trucks
活塞杆直径 Piston rod diameter	150	mm	
工作行程 Working range	200	mm	
工作压力 Working pressure	7.6	MPa	
设计压力 Design pressure	22	MPa	
工作温度 Working temperature	-20 ~ 80	°C	



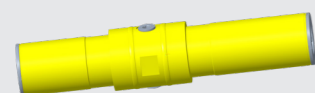
270/228-318Q



项目 Project	参数 Parameters	单位 Unit	适用范围 Application
缸径 Cylinder diamete	273	mm	卡特 80-110 吨矿卡 GAT80-110 tons mining trucks
活塞杆直径 Piston rod diameter	228.6	mm	
工作行程 Working range	318.52	mm	
工作压力 Working pressure	5	MPa	
设计压力 Design pressure	20	MPa	
工作温度 Working temperature	-20 ~ 80	°C	



120-3195A/120-00



蓄能器

名称 Name	缸径 (mm) Cylinder diamete	工作行程 (mm) Working range	最大工压力 (MPa) Maximum working pressure	客户 Customer
XNQ-120-3195A 双气室蓄能器 Dual chamber accumulator	120	195/282	26	徐工
BTXNQ-120-00 双气室蓄能器 Dual chamber accumulator	120	281/281	26	同力重工



扫一扫“码”上联系



JSBT 江苏奔田机械科技有限公司

油气悬挂

奔田悬挂，品质之选，舒适升级，非凡驾驭

地址：泰州市黄桥经济开发区姜八线西侧(何韩路南侧)

手机：15370700270 15961004099

E-mail: 2525288xiang@sina.com



技术理念 油气悬挂是70年代出现的一种新型悬挂技术。由于其具有良好的非线性刚度和阻尼特性,因此,能够最大限度的满足工程车辆平顺性和操纵稳定性方面的要求。



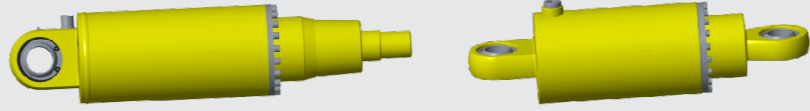
工作原理 油气悬挂系统是以惰性气体(通常为氮气)作为弹性介质,以液压油作为阻尼介质,集弹性元件与减振装置于一体的被动悬架装置。



产品特性 油气悬挂既具有传统的被动悬架性能,又具有慢主动悬架结构特征的性能,是现代工程车辆的关键技术,具有很大的市场潜力和广阔的工业应用前景。

200/170-240Q

200/170-200H

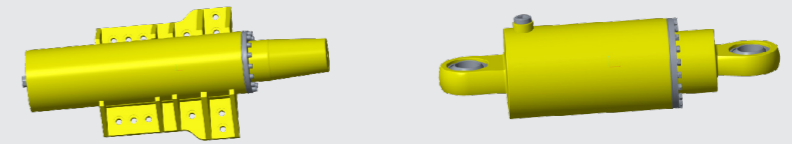


项目 Project	参数 Parameters	单位 Unit	适用范围 Application
缸径 Cylinder diamete	200/200	mm	徐工 70-140 吨矿卡 XCMG70-140 tons mining trucks
活塞杆直径 Piston rod diameter	170/170	mm	
工作行程 Working range	240/200	mm	
工作压力 Working pressure	5.4/7.8	MPa	
设计压力 Design pressure	22	MPa	
工作温度 Working temperature	-20 ~ 80	°C	



220/180-302Q

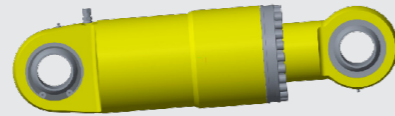
220/180-240H



项目 Project	参数 Parameters	单位 Unit	适用范围 Application
缸径 Cylinder diamete	220/220	mm	同力 125 吨矿卡 TL125 tons mining trucks
活塞杆直径 Piston rod diameter	180/180	mm	
工作行程 Working range	302/240	mm	
工作压力 Working pressure	5.7/6.6	MPa	
设计压力 Design pressure	25	MPa	
工作温度 Working temperature	-20 ~ 80	°C	



160/120-170



项目 Project	参数 Parameters	单位 Unit	适用范围 Application
缸径 Cylinder diamete	160	mm	临工 70-130 吨矿卡 LGMG70-130 tons mining trucks
活塞杆直径 Piston rod diameter	120	mm	
工作行程 Working range	170	mm	
工作压力 Working pressure	10.2	MPa	
设计压力 Design pressure	22	MPa	
工作温度 Working temperature	-20 ~ 80	°C	



215/180-350Q

210/170-245H



项目 Project	参数 Parameters	单位 Unit	适用范围 Application
缸径 Cylinder diamete	215/210	mm	东风 90-110 吨矿卡 DF90-110 tons mining trucks
活塞杆直径 Piston rod diameter	180/170	mm	
工作行程 Working range	350/245	mm	
工作压力 Working pressure	9.2/10.8	MPa	
设计压力 Design pressure	30/25	MPa	
工作温度 Working temperature	-20 ~ 80	°C	



160/120-220



项目 Project	参数 Parameters	单位 Unit	适用范围 Application
缸径 Cylinder diamete	160	Mm	柳工 70-120 吨矿卡 LG70-120 tons mining trucks
活塞杆直径 Piston rod diameter	120	Mm	
工作行程 Working range	220	Mm	
工作压力 Working pressure	12	MPa	
设计压力 Design pressure	25	MPa	
工作温度 Working temperature	-20 ~ 80	°C	



200/170-220



项目 Project	参数 Parameters	单位 Unit	适用范围 Application
缸径 Cylinder diamete	200	mm	宇通 90-110 吨矿卡 YT90-110 tons mining trucks
活塞杆直径 Piston rod diameter	170	mm	
工作行程 Working range	220	mm	
工作压力 Working pressure	7.2	MPa	
设计压力 Design pressure	22	MPa	
工作温度 Working temperature	-20 ~ 80	°C	

