

# The HC Company

密封和流体控制技术的  
专业合作伙伴



The HC Company



# 工艺孔封堵和流体控制系统 解决方案

The solution for  
sealing and fluid control





› 鸿创公司是一家生产高品质工艺孔封堵和流体控制产品的专业公司。凭借种类齐全的产品系列，鸿创公司为全球客户提供全面和专业的封堵和流体控制解决方案。

› 无论是在汽车行业、交通运输行业、液压行业、能源行业、建筑行业、电子行业高精密行业和医疗器械行业，哪里需要高度可靠和安全的封堵和流体控制技术，哪里就有鸿创公司的高性能解决方案。为您产品的细节而关键之处提供最可靠的解决方案。

› 鸿创公司不仅仅给您提供标准化的产品和部件，我们更注重的，是通过和客户的紧密配合来提供最佳的解决方案，特别是当客户有特殊要求需要实现时。

## › 高品质工艺孔密封和 流体控制产品的专业制造商

# HC Plug 系列密封产品

作为工艺孔封堵技术专业厂家，HC PLUG系列的密封产品是工艺孔最高效和可靠的封堵方案。其可以非常灵活和可靠的应用在各类不同材质的工件上，并提供最高可达500BAR的额定耐压值。在汽车行业，广泛地应用在发动机、变速箱、传动系统、悬挂系统、制动系统、转向系统和燃料喷射系统等；在机械工业、工程机械、传输设施和模具设备等行业中使用的流体技术模块，HC PLUG密封产品能完美的满足所有设计和应用的要求。同时，除了种类丰富的标准化产品，针对客户特殊需求，鸿创随时提供高效和可靠的客户特制解决方案。



# HC Valve 系列流体控制产品



鸿创公司的HC VALVE系列产品结合了我们领先的流量控制和密封专业技术，以低成本提供精确的流体控制。采用独特的整体式设计，我们的流量限流器和单项阀型号有多种尺寸和压力额定值。精确的孔流量控制解决方案，为广泛的应用场合提供可靠的性能且易于安装。我们的工程师可以为您的特殊流量控制需求开发定制设计。



## HC Plug 系列密封产品

07-12		HC系列压涨式密封堵头
13-14		RS系列拉涨式密封堵头
15-16		SN系列密封螺母
17-19		CLW系列拧断式堵头
20-25		CLY系列O型圈/ED圈堵头

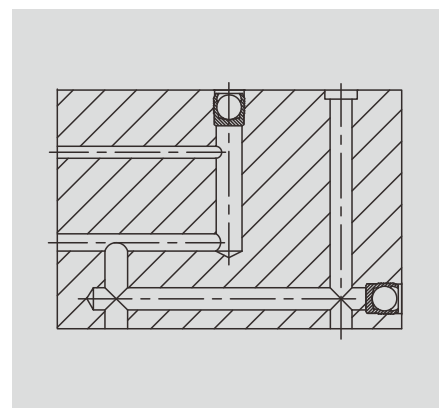
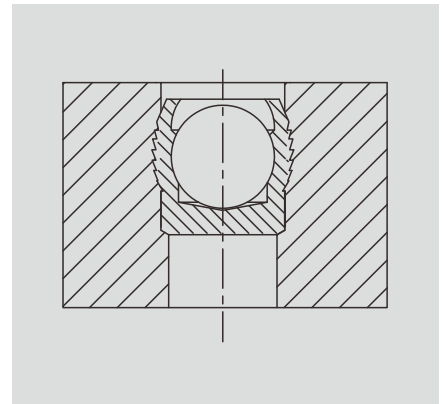
## HC Valve 系列流体控制产品

27-31		RT螺纹式限流器
32-33		RE压涨式限流器
34-36		CVH系列压涨式单向阀
37-38		HV系列埋入式单向阀
39		HVO系列埋入式单向阀
40		CVP5.5系列单向阀
41		SHV5.5系列梭阀
42-43		SHG系列梭阀

44-47	<b>承压性能</b>
48	<b>耐压性能测试</b>
49	<b>HC系列堵头安装压杆</b>
50	<b>HC系列堵头气锤压杆</b>
51	<b>HC系列堵头安装工具</b>
51	<b>RS系列堵头安装工具（液压气动工具）</b>
52-54	<b>设计指南（HC/RS系列产品）</b>
55	<b>硬度转换表</b>
56	<b>鸿创的质量保证</b>

# HC系列压涨式密封堵头 最高额定耐压值450BAR

- 最高额定耐压值可达 450BAR/6500 Psi。
- 规格齐全，覆盖3~28毫米，并可提供英制规格。
- 提供抗腐蚀性能产品。
- 提供铝合金材质堵头。
- 工艺孔公差： $+0.1\text{mm}$
- 安装便捷。
- 纯机械咬合密封。



※.若对材质或性能有特殊需求，请随时和鸿创相关人员联系。



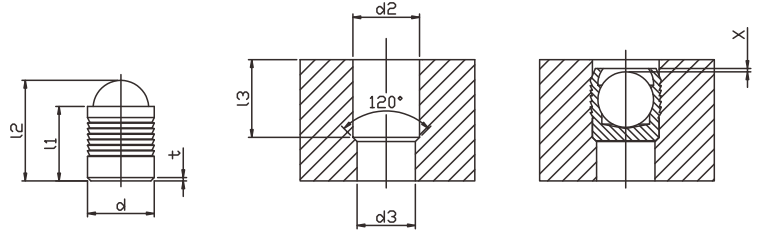


## HCQD系列

### 材质

套筒：硬质不锈钢，表面钝化处理

钢球：轴承钢，热处理



单位：毫米

物料号	产品名称	d	L1	L2 约	d2 <sub>+0.1 0</sub>	d3 MAX	L3 (minimum)	X
HC330101M	QD030E	3	3.6	4.7	3	2.2	4.2	0.4
HC330102M	QD040E	4	4.2	5.7	4	3	5	0.2
HC330103M	QD050E	5	5.7	7.5	5	4	6.5	0.4
HC330104M	QD060E	6	6.7	9	6	5	7.5	0.4
HC330105M	QD070E	7	7.8	10.3	7	6	8.5	0.4
HC330106M	QD080E	8	8.7	12.2	8	7	9.5	0.3
HC330107M	QD090E	9	10.2	13	9	8	11	0.4
HC330108M	QD100E	10	11.2	15.8	10	9	12	0.4
HC330109M	QD120E	12	13.2	18.6	12	10.5	14	0.4
HC330110M	QD140E	14	15.2	21.5	14	12.5	16	0.4
HC330111M	QD160E	16	17.2	23.8	16	14.5	18	0.6

### 承压性能

QD系列	母件基材				
	铝材合金A356	铝2024-T4	球铁EN-GJS-500	铸铁 GJS 600	高强度易削钢ETG-100
Ø3-10	380BAR			450BAR	
Ø12-16	280BAR			350BAR	
工艺孔要求	公差	0/+0.1mm			
	表面粗糙度	R <sub>a</sub> 1.6-6.4			

※.额定耐压值=最大允许工作压力

※.详情参考耐压性能测试页面

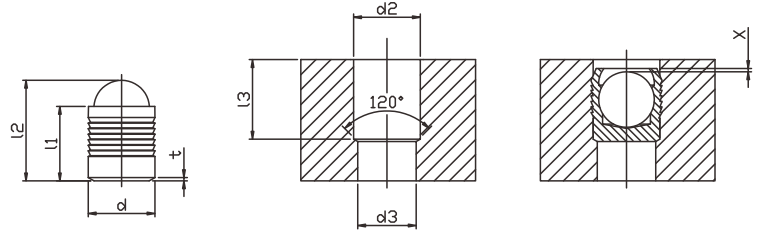


## HC系列

### 材质

套筒：硬质不锈钢，表面钝化处理

钢球：轴承钢，热处理



单位：毫米

物料号	产品名称	d	L1	L2 约	d2 <sub>+0.1</sub> 0	d3 MAX	L3 (minimum)	x
HC330301M	HC030	3	3.6	4.7	3	2.2	3.4	0.4
HC330302M	HC040	4	4	5.1	4	3.3	3.8	0.4
HC330303M	HC050	5	5.5	7.1	5	4.3	5.3	0.4
HC330304M	HC060	6	6.5	8.6	6	5.3	6.3	0.4
HC330305M	HC070	7	7.5	10.1	7	6.4	7.3	0.4
HC330306M	HC080	8	8.5	11.6	8	7.4	8.3	0.4
HC330307M	HC090	9	10	13.5	9	8.4	9.8	0.4
HC330308M	HC100	10	11	15.1	10	9.4	10.8	0.4
HC330309M	HC120	12	13	17.8	12	10.6	12.8	0.4
HC330310M	HC140	14	15	20.4	14	12.7	14.5	0.4
HC330311M	HC160	16	17	23.4	16	14.7	16.5	0.6
HC330312M	HC180	18	19	26.3	18	16.7	18.5	0.6
HC330313M	HC200	20	22	30	20	18.7	21.5	0.6
HC330314M	HC220	22	25	34	22	20.7	24.5	0.6

### 承压性能

HC系列	母件基材				
	铝材合金A356	铝2024-T4	球铁EN-GJS-500	铸铁 GJS 600	高强度易削钢ETG-100
Ø3-10	380BAR			450BAR	
Ø12-16	280BAR			350BAR	
工艺孔要求	公差	0/+0.1mm			
	表面粗糙度	R <sub>a</sub> 1.6-6.4			

※.额定耐压值=最大允许工作压力

※.详情参考耐压性能测试页面

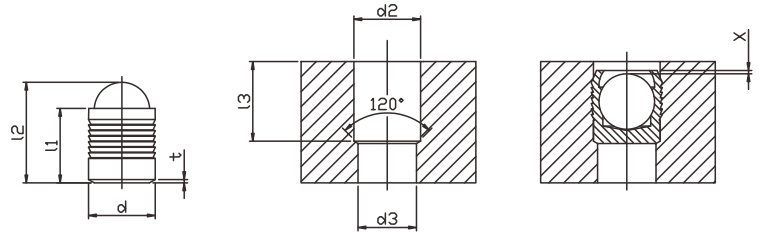


## HCS系列

### 材质

套筒：硬质不锈钢，表面钝化处理

钢球：不锈钢，表面钝化处理



单位：毫米

物料号	产品名称	d	L1	L2 约	d2 <sub>+0.1 0</sub>	d3 MAX	L3 (minimum)	X
HC330401M	HCS030	3	3.6	4.7	3	2.2	3.4	0.4
HC330402M	HCS040	4	4	5.1	4	3.3	3.8	0.4
HC330403M	HCS050	5	5.5	7.1	5	4.3	5.3	0.4
HC330404M	HCS060	6	6.5	8.6	6	5.3	6.3	0.4
HC330405M	HCS070	7	7.5	10.1	7	6.4	7.3	0.4
HC330406M	HCS080	8	8.5	11.6	8	7.4	8.3	0.4
HC330407M	HCS090	9	10	13.5	9	8.4	9.8	0.4
HC330408M	HCS100	10	11	15.1	10	9.4	10.8	0.4
HC330409M	HCS120	12	13	17.8	12	10.6	12.8	0.4
HC330410M	HCS140	14	15	20.4	14	12.7	14.5	0.4
HC330411M	HCS160	16	17	23.4	16	14.7	16.5	0.6
HC330412M	HCS180	18	19	26.3	18	16.7	18.5	0.6
HC330413M	HCS200	20	22	30	20	18.7	21.5	0.6
HC330414M	HCS220	22	25	34	22	20.7	24.5	0.6

### 承压性能

HCS系列	母件基材				
	铝材合金A356	铝2024-T4	球铁EN-GJS-500	铸铁 GJS 600	高强度易削钢ETG-100
Ø3-10	380BAR			450BAR	
Ø12-16	280BAR			350BAR	
工艺孔要求	公差	0/+0.1mm			
	表面粗糙度	R <sub>a</sub> 1.6-6.4			

※.额定耐压值=最大允许工作压力

※.详情参考耐压性能测试页面

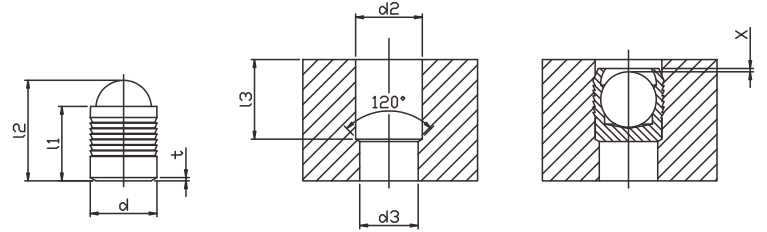


## HCV系列 (英制)

### 材质

套筒：硬质不锈钢，表面钝化处理

钢球：轴承钢，热处理



单位：英寸

物料号	产品名称	d	L1	L2 约	d2 <sub>+0.1</sub> 0	d3 MAX	L3 (minimum)	x
HC330701I	HY156E	0.156	0.158	0.21	0.1562	0.130	0.149	0.008
HC330702I	HY187E	0.187	0.217	0.27	0.1875	0.160	0.208	0.010
HC330703I	HY218E	0.218	0.217	0.28	0.2187	0.190	0.208	0.010
HC330704I	HY250E	0.250	0.256	0.34	0.2500	0.220	0.247	0.010
HC330705I	HY281E	0.281	0.296	0.40	0.2812	0.250	0.287	0.010
HC330706I	HY312E	0.312	0.335	0.46	0.3125	0.281	0.326	0.010
HC330707I	HY343E	0.343	0.394	0.52	0.3437	0.312	0.385	0.010
HC330708I	HY375E	0.375	0.394	0.54	0.3750	0.343	0.385	0.010
HC330709I	HY406E	0.406	0.434	0.59	0.4062	0.375	0.425	0.010
HC330710I	HY437E	0.437	0.512	0.68	0.4375	0.406	0.503	0.010
HC330711I	HY468E	0.468	0.512	0.71	0.4687	0.437	0.503	0.010
HC330712I	HY562E	0.562	0.591	0.82	0.5625	0.510	0.570	0.010
HC330713I	HY625E	0.625	0.669	0.91	0.6250	0.562	0.649	0.010
HC330714I	HY687E	0.687	0.748	1.03	0.6875	0.625	0.727	0.010
HC330715I	HY750E	0.750	0.866	1.18	0.7500	0.688	0.845	0.010
HC330716I	HY875E	0.875	0.984	1.35	0.8750	0.813	0.963	0.010

### 承压性能

HCV系列	母件基材				
	铝材合金A356	铝2024-T4	球铁EN-GJS-500	铸铁 GJS 600	高强度易削钢ETG-100
Ø0.156-0.375	380BAR			450BAR	
Ø0.406-0.875	280BAR			350BAR	
工艺孔要求	公差	0/+0.004in			
	表面粗糙度	R <sub>a</sub> 1.6-6.4			

※.额定耐压值=最大允许工作压力

※.详情参考耐压性能测试页面

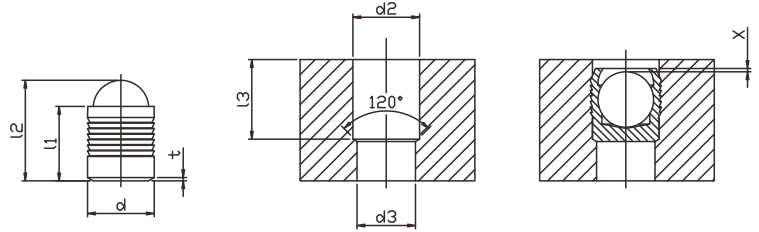


## HCVS系列 (英制)

### 材质

套筒：硬质不锈钢，表面钝化处理

钢球：不锈钢，表面钝化处理



单位：英寸

物料号	产品名称	d	L1	L2 约	d2 +0.1 0	d3 MAX	L3 (minimum)	X
HC3308011	HE156E	0.156	0.158	0.21	0.1562	0.130	0.149	0.008
HC3308021	HE187E	0.187	0.217	0.27	0.1875	0.160	0.208	0.010
HC3308031	HE218E	0.218	0.217	0.28	0.2187	0.190	0.208	0.010
HC3308041	HE250E	0.250	0.256	0.34	0.2500	0.220	0.247	0.010
HC3308051	HE281E	0.281	0.296	0.40	0.2812	0.250	0.287	0.010
HC3308061	HE312E	0.312	0.335	0.46	0.3125	0.281	0.326	0.010
HC3308071	HE343E	0.343	0.394	0.52	0.3437	0.312	0.385	0.010
HC3308081	HE375E	0.375	0.394	0.54	0.3750	0.343	0.385	0.010
HC3308091	HE406E	0.406	0.434	0.59	0.4062	0.375	0.425	0.010
HC3308101	HE437E	0.437	0.512	0.68	0.4375	0.406	0.503	0.010
HC3308111	HE468E	0.468	0.512	0.71	0.4687	0.437	0.503	0.010
HC3308121	HE562E	0.562	0.591	0.82	0.5625	0.510	0.570	0.010
HC3308131	HE625E	0.625	0.669	0.91	0.6250	0.562	0.649	0.010
HC3308141	HE687E	0.687	0.748	1.03	0.6875	0.625	0.727	0.010
HC3308151	HE750E	0.750	0.866	1.18	0.7500	0.688	0.845	0.010
HC3308161	HE875E	0.875	0.984	1.35	0.8750	0.813	0.963	0.010

### 承压性能

HCVS系列	母件基材				
	铝材合金A356	铝2024-T4	球铁EN-GJS-500	铸铁 GJS 600	高强度易削钢ETG-100
Ø0.156-0.375	380BAR			450BAR	
Ø0.406-0.875	280BAR			350BAR	
工艺孔要求	公差	0/+0.004in			
	表面粗糙度	Ra1.6-6.4			

※.额定耐压值=最大允许工作压力

※.详情参考耐压性能测试页面

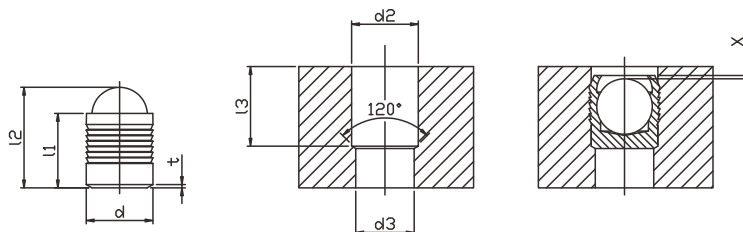


## HCE系列

### 材质

套筒：铝，表面硬质氧化

钢球：不锈钢



单位：毫米

物料号	产品名称	d	L1	L2 约	d2 <sub>+0.1</sub> 0	d3 MAX	L3 (minimum)	x
HC330701I	HT030	3	3.6	4.7	3	2.2	3.4	0.4
HC330702I	HT040	4	4	5.1	4	3.3	3.8	0.4
HC330703I	HT050	5	5.5	7.1	5	4.3	5.3	0.4
HC330704I	HT060	6	6.5	8.6	6	5.3	6.3	0.4
HC330705I	HT070	7	7.5	10.1	7	6.4	7.3	0.4
HC330706I	HT080	8	8.5	11.6	8	7.4	8.3	0.4
HC330707I	HT090	9	10	13.5	9	8.4	9.8	0.4
HC330708I	HT010	10	11	15.1	10	9.4	10.8	0.4

### 承压性能

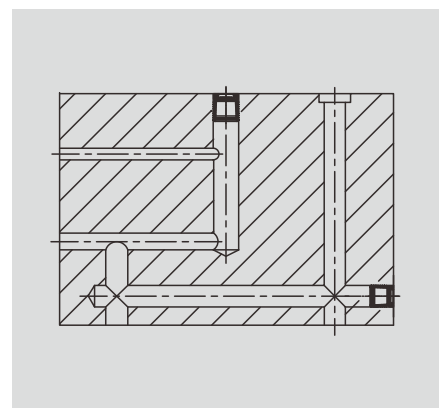
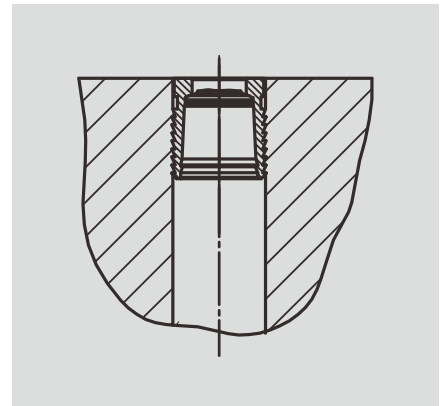
HCE系列	母件基材			
	铝材合金A356	铝2024-T4		
Ø3-10	180BAR			
工艺孔要求	公差	0/+0.1mm		
	表面粗糙度	R <sub>a</sub> 1.6-6.4		

※.额定耐压值=最大允许工作压力

※.详情参考耐压性能测试页面

# RS系列拉涨式密封堵头 最高额定耐压值500BAR

- 最高额定耐压值可达 500BAR/7200 psi
- 安装长度短
- 工艺孔公差范围： $+0.12\text{mm}$
- 直接装入工艺孔
- 纯机械咬合密封
- 通过专用工具，实现灵活便捷安装



※.若对材质或性能有特殊需求，请随时和鸿创相关人员联系。

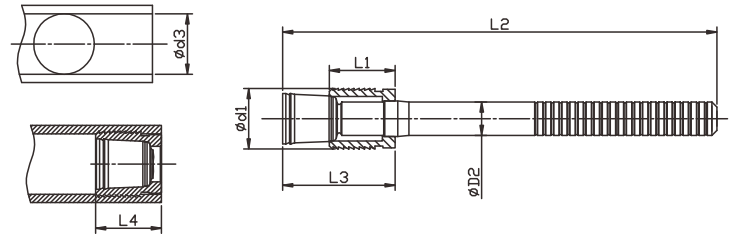


## RS系列密封堵头

### 材质

套筒：渗碳硬化钢

芯杆：热处理钢，表面涂覆特殊油膜



单位：毫米

物料号	产品名称	d1	L1	d2	L2	L3 MAX	L4 MAX	d3 +0.12 0
HR8801S	HCRS040	4	4.5	2.5	39	9	6.5	4
HR8802S	HCRS050	5	5.5	3	41	10	7.5	5
HR8803S	HCRS060	6	6.5	3.4	43	12	8	6
HR8804S	HCRS070	7	7.5	4.1	38	14	9	7
HR8805S	HCRS080	8	8.5	4.2	40	15	10.5	8
HR8806S	HCRS090	9	9.5	4.5	43	17	11	9
HR8807S	HCRS010	10	10.5	4.75	45	19	12.5	10

## 承压性能

RS系列	母件基材				
	铝材合金A356	铝2024-T4	球铁EN-GJS-500	铸铁 GJS 600	高强度易削钢ETG-100
Ø4-10	380BAR			500BAR	
工艺孔要求	公差	0/+0.12mm			
	表面粗糙度	R <sub>a</sub> 1.6-6.4			

※.RS加长型堵头相关请随时联系鸿创公司

※.额定耐压值=最大允许工作压力

※.详情参考耐压性能测试页面



# SN系列密封螺母

## 最高额定耐压值300BAR

- 最高额定耐压值可达 300BAR/4300 psi
- 独创注塑工艺，根据使用环境设计密封倒角
- 主体完全密封、结构简单、安装方便
- 产品可重复利用5次以上
- 保压密封25Mpa以上
- 尼龙圈螺纹无毛刺



※.若对材质或性能有特殊需求，请随时和鸿创相关人员联系。

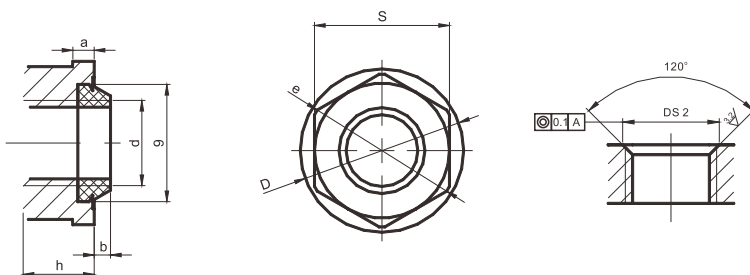


## SN系列密封螺母

### 材质

螺母：渗碳硬化钢

密封圈：工程尼龙



单位：毫米

物料号	产品名称	D	s	h	安装力矩 N.M
HC20132243/0.5	SNM6x0.5	12	10	7	10.1-11.1
HC20132243/1	SNM6x1	12	10	7	9.0-10.1
HC20132239/1	SNM8x1	17	13	8.5	22.8-26.5
HC20132239/1.25	SNM8x1.25	17	13	8.5	21.6-24.6
HC20132233/1	SNM10x1	21	17	9	46-53
HC20132233/1.5	SNM10x1.5	21	17	9	46-48
HC2013583/1	SNM12x1	23	19	10	82-94
HC2013583/1.25	SNM12x1.25	23	19	10	78-91
HC2013583/1.5	SNM12x1.5	23	19	10	78-90
HC2013583/1.75	SNM12x1.75	23	19	10	73-84
HC20132232/1.5	SNM14x1.5	27	22	11	124-142
HC2736343/1.5	SNM16x1.5	37	30	18	189-218
HC2736343/2	SNM16x2	37	30	18	180-206

※.所有表面按ASTM B633标准类型 III 镀锌，符合欧盟ROHS指令

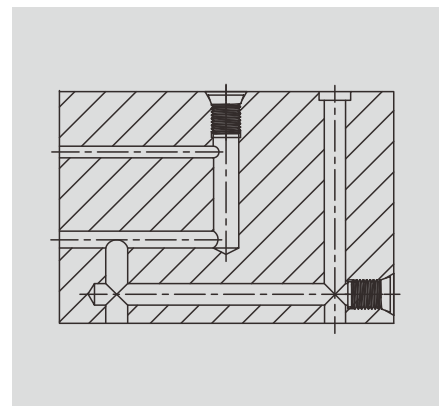
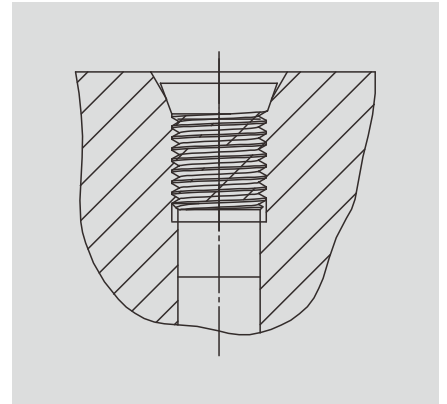
※.额定耐压值=最大允许工作压力

※.详情参考耐压性能测试页面

# CLW系列拧断式堵头

## 最高额定耐压值450BAR

- 最高额定耐压值可达 450BAR/6600 psi
- 采用合金钢车削螺纹式设计
- 适用于各种设计需求
- 可选用密封胶，推荐品牌为美国乐泰
- 100%螺纹全检



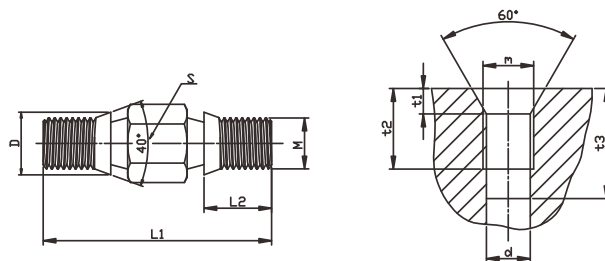
※.若对材质或性能有特殊需求，请随时和鸿创相关人员联系。



## CLW系列拧断式密封堵头

### 材质

低碳钢



单位：毫米

物料号	产品名称	M	L1 ±0.5	L2 ±0.2	D ±0.2	S	m	t1	t2 +0.1 0	d 0 -1	t3 +1
CL530101	WP4.0	4	22	7	5.4	7	4	3	9.5	3.3	13
CL530102	WP5.0	5	22	7	6.4	7	5	3	9.5	4.2	13
CL530103	WP6.0	6	24	8	7.4	8	6	3	10.5	5.0	15.5
CL530104	WP8.0	8	25	8	9.4	10	8	4	11.5	6.8	15.5
CL530105	WP10	10	33	10	11.4	14	10	4	12.5	8.5	17.5
CL530106	WP12	12	33	10	13.4	17	12	4	12.5	10.2	17.5

### 承压性能

CLW系列	母件基材				
	铝材合金A356	铝2024-T4	球铁EN-GJS-500	铸铁 GJS 600	高强度易削钢ETG-100
M4-M8	450BAR				
M10-M12	380BAR				
工艺孔要求	工艺孔加工图纸请随时咨询鸿创公司相关人员				

※.额定耐压值=最大允许工作压力

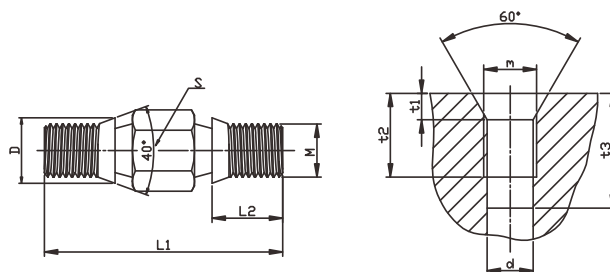
※.详情参考耐压性能测试页面



## CLP系列拧断式密封堵头

材质

硬化钢



单位：毫米

物料号	产品名称	M	L1 ±0.5	L2 ±0.2	D ±0.2	S	m	t1 +0.5	t2 +0.1 0	d 0 -1	t3 +1
CL630101	WP4.0	4	25	7	5.4	7	4	3	9.5	3.3	13
CL630102	WP5.0	5	29	7	6.4	7	5	3	9.5	4.2	13
CL630103	WP6.0	6	31	8	7.2	8	6	3	10.5	5.0	15.5
CL630104	WP8.0	8	31	8	9.4	10	8	4	11.5	6.8	15.5
CL630105	WP10	10	35	10	11.4	14	10	4	12.5	8.5	17.5
CL630106	WP12	12	36	10	13.4	19	12	4	12.5	10.2	17.5

## 承压性能

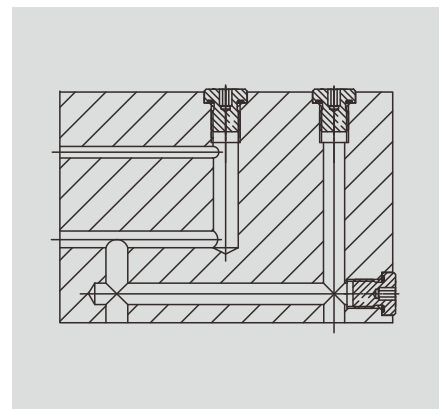
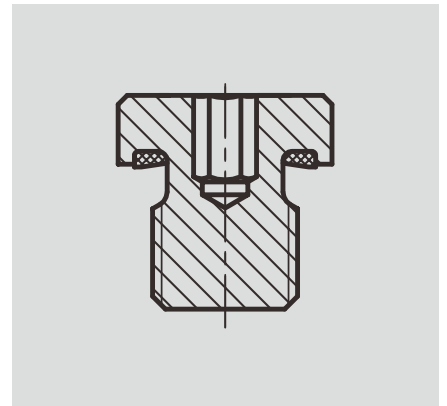
CLP系列	母件基材				
	铝材合金A356	铝2024-T4	球铁EN-GJS-500	铸铁 GJS 600	高强度易削钢ETG-100
M4-M8	450BAR				
M10-M12					
工艺孔要求	工艺孔加工图纸请随时咨询鸿创公司相关人员				

※.额定耐压值=最大允许工作压力

※.详情参考耐压性能测试页面

# CLY系列O型圈/ED圈堵头 最高额定耐压值320BAR

- 最高额定耐压值可达 320BAR/4300 Psi
- 易更换的安全有效流体密封产品
- 车削螺纹工艺，有效保证螺纹垂直度
- 适用于各种设计需求
- 可选用ED密封圈，指定品牌为ICHTOMATIK/TRELLEBORG
- 100%螺纹全检



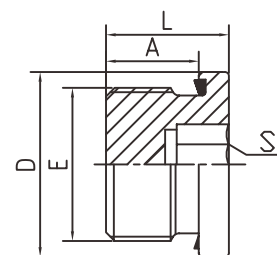
※.若对材质或性能有特殊需求，请随时和鸿创相关人员联系。



## EG英制外螺纹内六角堵头 (ED胶垫密封)

### 材质

硬化钢，表面电镀处理



单位：毫米

物料号	螺纹	ED-垫	尺寸				
	E		A	L	S	D	旋扭矩 N.M
HCEG02	G1/8"X28	ED-10	8	12	5	14	11-13
HCEG04	G1/4"X19	ED-14	12	17	6	19	25-30
HCEG06	G3/8"X19	ED-17	12	17	8	22	42-58
HCEG08	G1/2"X14	ED-21	14	19	10	27	72-82
HCEG12	G3/4"X14	ED-27	16	21	12	32	120-140
HCEG16	G1"X11	ED-33	16	22	17	40	150-180
HCEG20	G1.1/4"X11	ED-42	16	22	22	50	190-280
HCEG24	G1.1/2"X11	ED-48	16	22	24	55	260-350
HCEG32	G2"X11	ED-60	18	26	27	70	340-400
HCEG40	G2-1/2"X11	ED-B40			27		340-400

### 承压性能

CLY系列	母件基材				
	铝材合金A356	铝2024-T4	球铁EN-GJS-500	铸铁 GJS 600	高强度易削钢ETG-100
G1/8" -G3/4"	280BAR		320BAR		
G1/2" -G2-1/2"	220BAR		280BAR		
工艺孔要求	工艺孔加工图纸请随时咨询鸿创公司相关人员				

※.额定耐压值=最大允许工作压力

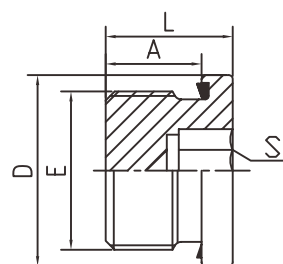
※.详情参考耐压性能测试页面



## EM公制外螺纹内六角堵头 (ED胶垫密封)

### 材质

硬化钢, 表面电镀处理



单位: 毫米

物料号	螺纹	ED-垫	尺寸				
	E		A	L	S	D	旋扭矩 N.M
HCEM08	M8X1	ED-8	8	12	4	12	8-10
HCEM10	M10X1	ED-10	8	12	5	14	10-12
HCEM12	M12X1.5	ED-12	12	17	6	17	15-25
HCEM14	M14X1.5	ED-14	12	17	6	19	20-35
HCEM16	M16X1.5	ED-16	12	17	8	22	25-40
HCEM18	M18X1.5	ED-18	12	17	8	24	30-45
HCEM20	M20X1.5	ED-20	14	19	10	26	35-50
HCEM22	M22X1.5	ED-22	14	19	10	27	40-70
HCEM24	M24X1.5	ED-24	14	19	10	29	40-70
HCEM26	M26X1.5	ED-26	16	21	12	32	60-100
HCEM27	M27X2	ED-27	16	21	12	32	100-135
HCEM33	M33X2	ED-33	16	22	17	40	150-240
HCEM42	M42X2	ED-42	16	22	22	50	260-360
HCEM48	M48X2	ED-48	16	22	24	55	300-400
HCEM60	M60X2	ED-60	18	26	27	70	380-450

### 承压性能

CLY系列	母件基材				
	铝材合金A356	铝2024-T4	球铁EN-GJS-500	铸铁 GJS 600	高强度易削钢ETG-100
M8x1-M27x2	280BAR		320BAR		
M33-M60	220BAR		280BAR		
工艺孔要求	工艺孔加工图纸请随时咨询鸿创公司相关人员				

※.额定耐压值=最大允许工作压力

※.详情参考耐压性能测试页面

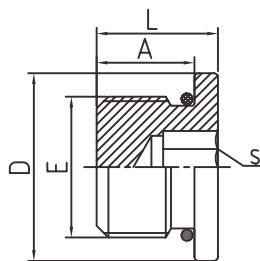




## OG英制外螺纹内六角堵头（O型圈密封）

### 材质

硬化钢，表面电镀处理



单位：毫米

物料号	螺纹	O型圈	尺寸				旋扭矩 N.M
	E		A	L	S	D	
HCOG02	G1/8 " X28	7.8X1.9	8.6	11.6	5	14	10-15
HCOG04	G1/4"X19	10.8X2.4	11	15	6	19	25-35
HCOG06	G3/8 "X19	13.8X2.4	12	17	8	22	40-50
HCOG08	G1/2 "X14	17.8X2.4	15	19	10	27	72-82
HCOG12	G3/4"X14	23.7X3.5	16	21	12	32	85-100
HCOG16	G1"X11	28.7X3.5	19.2	23	17	40	120-160

### 承压性能

CLY系列	母件基材				
	铝材合金A356	铝2024-T4	球铁EN-GJS-500	铸铁 GJS 600	高强度易削钢ETG-100
G1/8 " -G1/2"	280BAR		320BAR		
G1/2 " -G1	220BAR		280BAR		
工艺孔要求	工艺孔加工图纸请随时咨询鸿创公司相关人员				

※.额定耐压值=最大允许工作压力

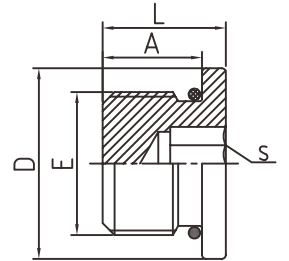
※.详情参考耐压性能测试页面



## OM公制外螺纹内六角堵头 (O型圈密封)

### 材质

硬化钢, 表面电镀处理



单位: 毫米

物料号	螺纹	O型圈	尺寸				旋扭矩 N.M
	E		A	L	S	D	
HCOM10	M10X1	81X1.6	8.5	11.5	5	14	10-12
HCOM12	M12X1.5	9.3X2.4	11	14	6	17	15-25
HCOM14	M14X1.5	11.3X2.4	11	14	6	19	20-35
HCOM16	M16X1.5	13.3X2.4	11.5	14	8	22	25-40
HCOM18	M18X1.5	15.3X2.4	12.5	15.5	8	24	30-45
HCOM20	M20X1.5	17.3X2.4	13	16	10	26	35-50
HCOM22	M22X1.5	19.3X2.4	13	16	10	27	40-70
HCOM27	M27X2	23.5X3.0	16	19	12	32	100-135
HCOM33	M33X2	29.5X3.0	16	20	17	40	150-240
HCOM42	M42X2	38.5X3.0	16	22	22	50	260-360
HCOM48	M48X2	44.5X3.0	17.5	21.5	24	55	300-400

### 承压性能

CLY系列	母件基材				
	铝材合金A356	铝2024-T4	球铁EN-GJS-500	铸铁 GJS 600	高强度易削钢ETG-100
M10x1-M27x2	280BAR		320BAR		
M33-M48	220BAR		280BAR		
工艺孔要求	工艺孔加工图纸请随时咨询鸿创公司相关人员				

※.额定耐压值=最大允许工作压力

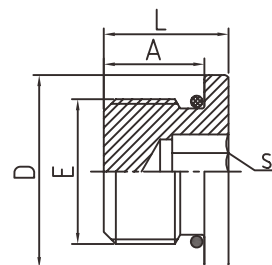
※.详情参考耐压性能测试页面



## OU美制SAE外螺纹内六角堵头 (O型圈密封)

### 材质

硬化钢，表面电镀处理



单位：毫米

物料号	螺纹	O型圈	尺寸					旋扭矩 N.M
	E		A	L	S	D		
HCOU02	5/16"X24UNF	6.07X1.63	8	10	3.2	11	15-20	
HCOU03	3/8"X24UNF	7.65X1.87	8	10.2	4	12	15-20	
HCOU04	7/16"X20UNF	8.92X1.83	9.1	11.5	5	14.5	20-35	
HCOU05	1/2"X20UNF	10.52X1.83	9.1	11.5	5	16	30-40	
HCOU06	9/16"X18UNF	11.89X1.98	9.7	12.2	6	17.5	35-45	
HCOU08	3/4"X16UNF	16.36X2.21	11.1	14.3	8	22.2	45-60	
HCOU10	7/8"X14UNF	19.18X2.46	12.7	16.2	10	25.4	55-75	
HCOU12	1.1/16"X12UNF	23.47X2.95	15.1	19	14	32	75-90	
HCOU16	1.5/16"X12UNF	29.74X2.95	15.1	19	16	31	100-160	
HCOU20	15/8"X12UNF	37.46X3.00	15.1	19	19	47.6	150-210	

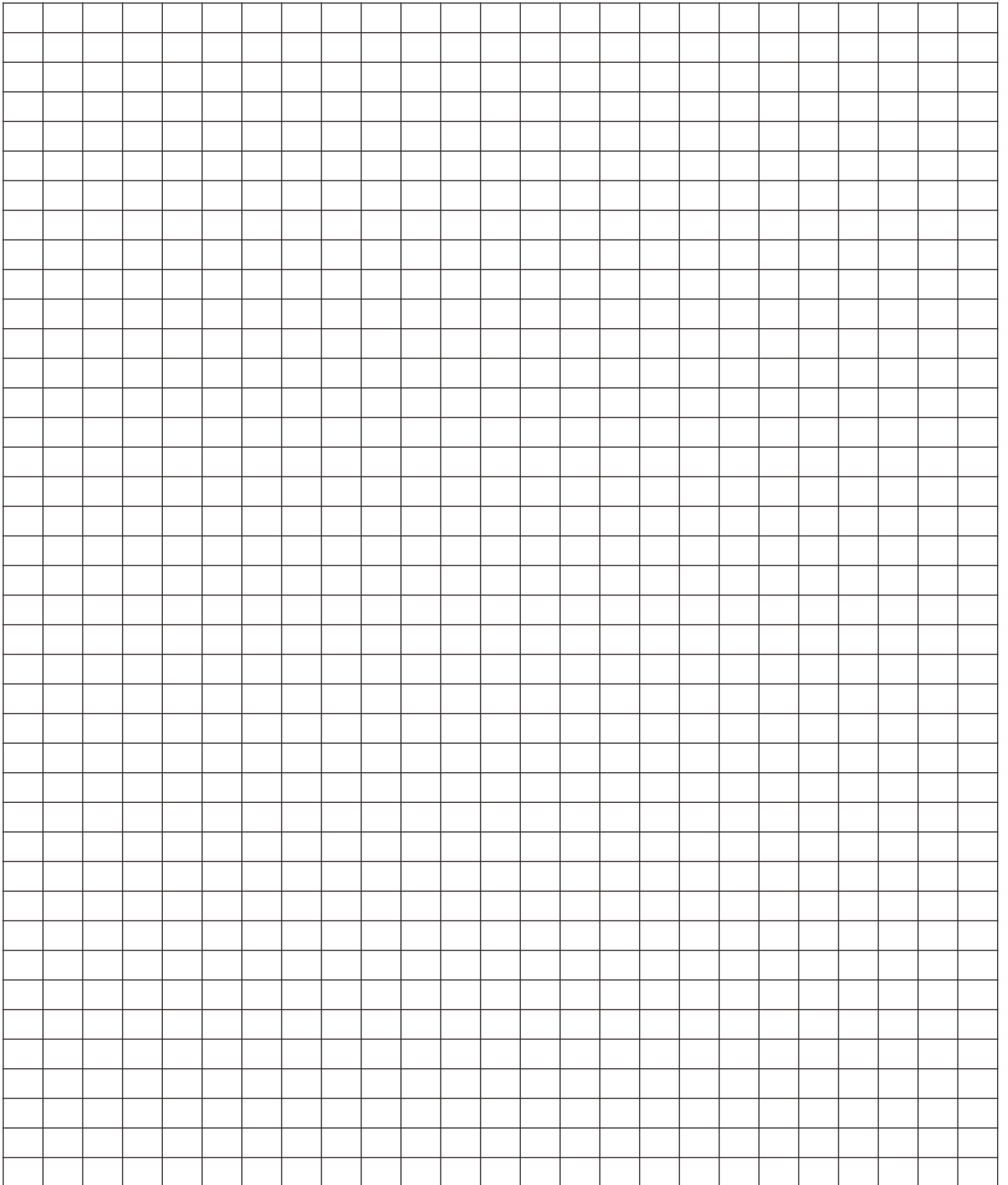
### 承压性能

CLY系列	母件基材				
	铝材合金A356	铝2024-T4	球铁EN-GJS-500	铸铁 GJS 600	高强度易削钢ETG-100
5/16"-3/4"	280BAR		320BAR		
7/8"-15/8"	220BAR		280BAR		
工艺孔要求	工艺孔加工图纸请随时咨询鸿创公司相关人员				

※.额定耐压值=最大允许工作压力

※.详情参考耐压性能测试页面

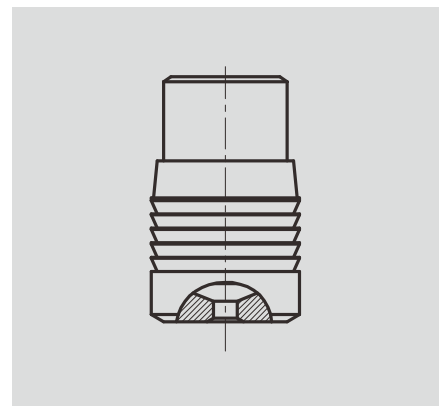
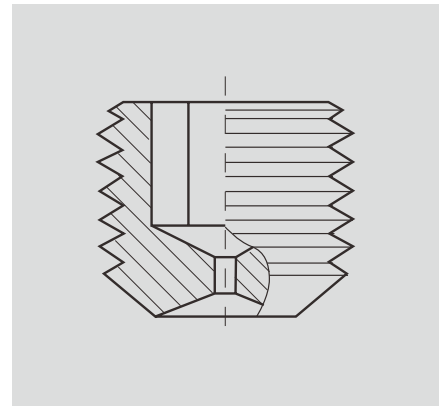
# NOTES



# RT/RE系列限流器

## 精确流量控制

- 压涨式和螺纹式限流器，包含公制和英制规格
- 适用于液体或气体
- 标准材料材质为不锈钢或铜
- 根据流量需求确定限流孔孔径
- 压涨式限流器可精确定位，杜绝松动
- 螺纹式限流孔可以灵活更换，以适应不同流量的需求
- 若对材质或性能有特殊需求，请随时与鸿创相关人员联系



※.若对材质或性能有特殊需求，请随时和鸿创相关人员联系。



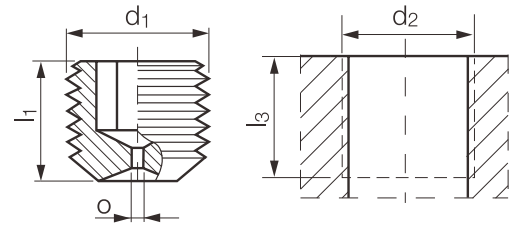
## 螺纹式限流器

### 材质

300系列不锈钢

### 产品料号说明

XX指限流孔孔径（1/100毫米），如127指1.27毫米



单位：毫米

物料号	螺纹尺寸	$\pm 0.025^0$ 限流孔孔径	$d_1$	$l_1$	$d_2$	$l_3$ 下限	六角扳手尺寸
HCRT-040-XX	M4	0.5-0.90	4	4	M4	4	2
HCRT-050-XX	M5	0.50-1.40	5	5	M5	5	2.5
HCRT-060-XX	M6	0.50-1.90	6	6	M6	6	3
HCRT-080-XX	M8	0.50-2.90	8	8	M8	8	4
HCRT-100-XX	M10	0.50-3.95	10	10	M10	10	5
HCRT-120-XX	M12	0.50-4.95	12	12	M12	12	6

※.公制规格

※.并非所有产品都有库存，产品交期请垂询



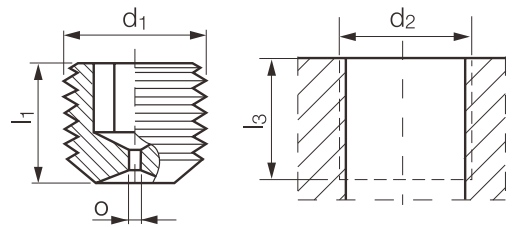
## 螺纹式限流器 英制

### 材质

300系列不锈钢

### 产品料号说明

XX指限流孔孔径（1/1000英寸），如050指0.050英寸



单位：英寸

物料号	螺纹尺寸	$\pm 0.001$ 限流孔孔径	$d_1$	$l_1$	$d_2$	$l_3$ 下限	六角扳手尺寸
HCRT-164-XX	8-32	.020-.035	0.164	0.188	8-32	0.188	5/64
HCRT-190-XX	10-32	.020-.050	0.190	0.188	10-32	0.188	3/32
HCRT-250-XX	1/4"-28	.020-.085	0.250	0.250	1/4"-28"	0.250	1/8
HCRT-312-XX	5/16"-24	.020-.115	0.312	0.313	5/16"-24"	0.313	5/32
HCRT-375-XX	3/8"-24	.020-.145	0.375	0.375	7/16"-20"	0.375	3/16
HCRT-437-XX	7/8"-20	.020-.175	0.437	0.375	1/2"-20	0.375	7/32
HCRT-500-XX	1/2"-20	.020-.210	0.500	0.500		0.500	1/4

※.英制规格

※.并非所有产品都有库存，产品交期请垂询



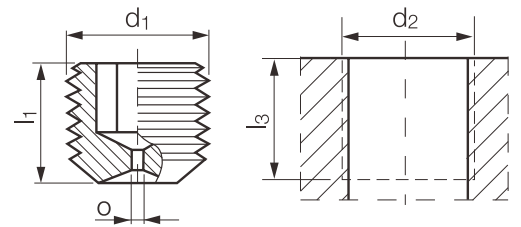
## 螺纹式限流器 - NPTF 管螺纹

### 材质

300系列不锈钢

### 产品料号说明

XX指限流孔孔径 ( 1/100毫米 ) , 如127指1.27毫米



单位：英寸

物料号	螺纹尺寸	$\pm 0.001$ 限流孔孔径	$d_1$	$l_1$	$d_2$	$l_3$ 下限	六角扳手尺寸
HCRP-062-XX	1/16"-27 NPTF"	.020 - .115	0.312	0.300	1/16"-27 NPTF	0.300	5/32
HCRP-125-XX	1/8"-27 NPTF"	.020 - .145	0.405	0.300	1/8"-27 NPTF	0.300	3/16
HCRP-250-XX	1/4"-18 NPTF"	.020 - .210	0.540	0.460	1/4"-18 NPTF	0.460	1/4
HCRP-375-XX	3/8"-18 NPTF"	.020 - .270	0.675	0.406	3/8"-18 NPTF	0.406	5/16

※.并非所有产品都有库存, 产品交期请垂询





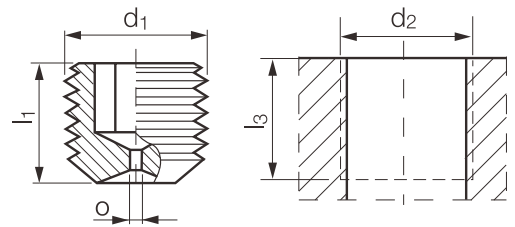
## 螺纹式限流器 - NPTF 管螺纹

### 材质

铜

### 产品料号说明

XX指限流孔孔径（1/1000英寸），如050指0.050英寸



单位：英寸

物料号	螺纹尺寸	$\pm 0.001$ 限流孔孔径	$d_1$	$l_1$	$d_2$	$l_3$ 下限	六角扳手尺寸
HCRP-062-XX	1/16"-27 NPTF"	.020 - .115	0.312	0.300	1/16"-27 NPTF	0.300	5/32
HCRP-125-XX	1/8"-27 NPTF"	.020 - .145	0.405	0.300	1/8"-27 NPTF	0.300	3/16
HCRP-250-XX	1/4"-18 NPTF"	.020 - .210	0.540	0.460	1/4"-18 NPTF	0.460	1/4
HCRP-375-XX	3/8"-18 NPTF"	.020 - .270	0.675	0.406	3/8"-18 NPTF	0.406	5/16

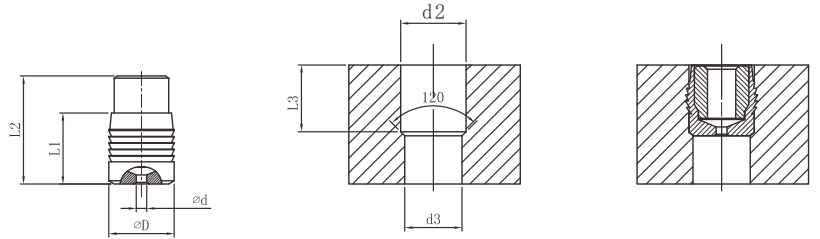
※.并非所有产品都有库存，产品交期请垂询



## 压胀式限流器 - 公制规格

### 材质

300系列不锈钢



单位：毫米

物料号	$\begin{matrix} 0 \\ \pm 0.001 \\ \text{限流孔孔径} \end{matrix}$	D	L <sub>1</sub>	L <sub>2</sub>	L <sub>3</sub> 最小	$\begin{matrix} d_2 \\ +0.1 \\ +0 \end{matrix}$	$\begin{matrix} d_3 \\ \text{最大} \end{matrix}$
CRE040-XX	0.5-1.3	4	4	6	3.9	4	3.3
CRE050-XX	0.5-1.9	5	5.5	8.2	5.4	5	4.3
CRE060-XX	0.5-2.5	6	6.5	9.9	6.4	6	5.3
CRE070-XX	0.5-3.3	7	7.5	11.6	7.4	7	6.2
CRE080-XX	0.5-3.8	8	8.5	13.3	8.4	8	7.2
CRE090-XX	0.5-4.3	9	10	15.5	9.9	9	8.2
CRE100-XX	0.5-4.9	10	11	17.1	10.9	10	9.2
CRE120-XX	0.5-6.1	12	13	20.5	12.9	12	11
CRE140-XX	0.5-7.1	14	15	23.7	14.9	14	13

※.并非所有产品都有库存，产品交期请垂询

## 承压性能

CRE系列	母件基材				
	铝材合金A356	铝2024-T4	球铁EN-GJS-500	铸铁 GJS 600	高强度易削钢ETG-100
CRE040-140	280BAR				
工艺孔要求	工艺孔加工图纸请随时咨询鸿创公司相关人员				

※.额定耐压值=最大允许工作压力

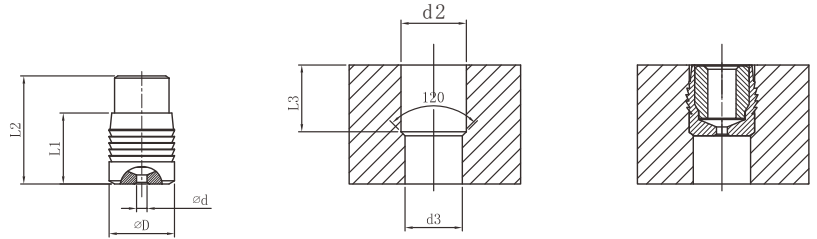
※.详情参考耐压性能测试页面



## 压涨式限流器 - 英制规格

### 材质

300系列不锈钢



单位：英寸

物料号	$\begin{matrix} 0 \\ \pm 0.001 \\ \text{限流孔孔径} \end{matrix}$	D	$L_1$	$L_2$	$L_3$ 最小	$\begin{matrix} d_2 \\ +0.1 \\ +0 \end{matrix}$	$\begin{matrix} d_3 \\ \text{最大} \end{matrix}$
CRE156-XX	0.02-0.05	0.156	0.158	0.24	0.15	0.1563	0.130
CRE187-XX	0.02-0.07	0.187	0.217	0.31	0.21	0.1875	0.160
CRE218-XX	0.02-0.085	0.218	0.217	0.33	0.21	0.2188	0.190
CRE250-XX	0.02-0.105	0.250	0.256	0.40	0.25	0.2500	0.220
CRE281-XX	0.02-0.13	0.281	0.296	0.46	0.29	0.2183	0.250
CRE312-XX	0.02-0.15	0.312	0.335	0.52	0.33	0.3125	0.281
CRE343-XX	0.02-0.16	0.343	0.394	0.60	0.39	0.3438	0.312
CRE375-XX	0.02-0.18	0.375	0.394	0.62	0.39	0.3750	0.343
CRE406-XX	0.02-0.195	0.406	0.434	0.67	0.43	0.4063	0.375
CRE437-XX	0.02-0.22	0.437	0.512	0.77	0.51	0.4375	0.406
CRE468-XX	0.02-0.24	0.468	0.512	0.81	0.51	0.4688	0.437
CRE562-XX	0.02-0.29	0.562	0.591	0.94	0.59	0.5625	0.510

※.并非所有产品都有库存，产品交期请垂询

## 承压性能

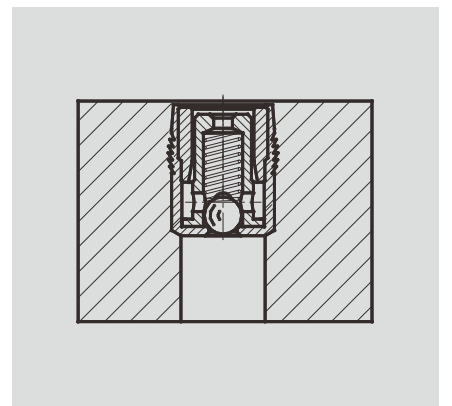
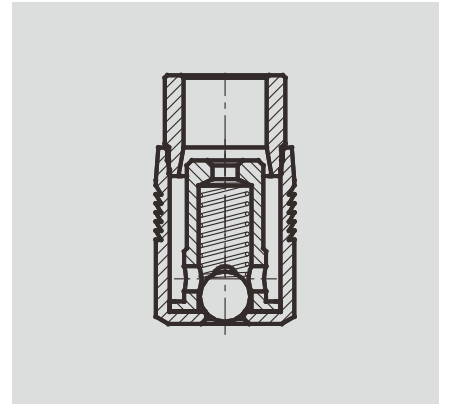
CRE系列	母件基材				
	铝材合金A356	铝2024-T4	球铁EN-GJS-500	铸铁 GJS 600	高强度易削钢ETG-100
CRE156-562	280BAR				
工艺孔要求	工艺孔加工图纸请随时咨询鸿创公司相关人员				

※.额定耐压值=最大允许工作压力

※.详情参考耐压性能测试页面

# CVH系列压涨式单向阀 最大工作压力为350BAR

- 膨胀密封原理设计
- 100%出厂密封测试
- 最大泄露量为15cc每分钟
- 采用整体式设计，可有效防止侧面泄漏
- 即使是在高频振动环境中，也能实现可靠与精准控制



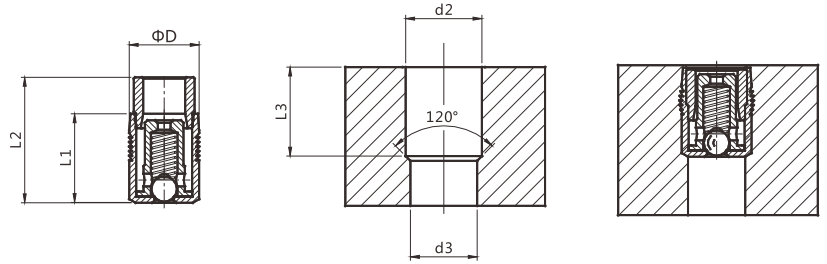
※.若对材质或性能有特殊需求，请随时和鸿创相关人员联系。



## 压涨式单向阀 - PF正向

### 材质

300系列不锈钢



### 产品料号说明

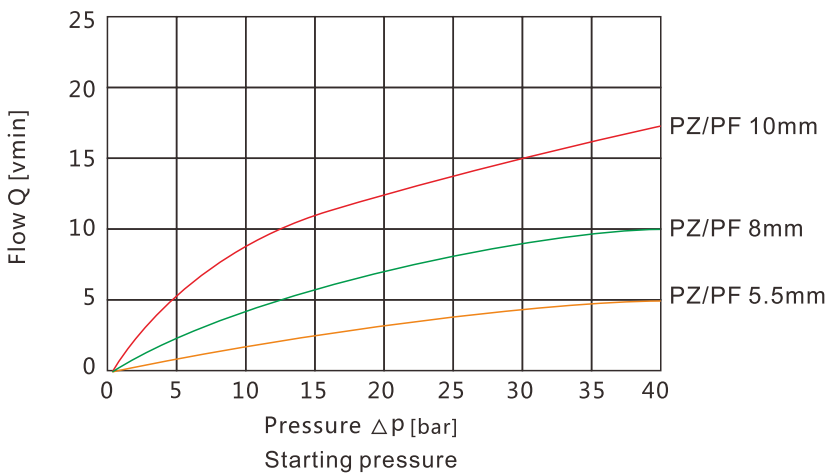
XX指产品开启压力，如050指开启压力为0.5BAR

单位：毫米

物料号	产品名称	D 0 -0.05	$l_1$	$l_2$	$l_3$	$d_2$ +0.1 +0	$d_3$
PL530101M-XX	PF5.5	5.5	7	10	7.5	5.5	4.7
PL530102M-XX	PF8.0	8	10	14.3	10.5	8	7.2
PL530103M-XX	PF10	10	14	20	14.5	10	8.0

※并非所有产品都有库存，产品交期请垂询

## HCV系列流量图





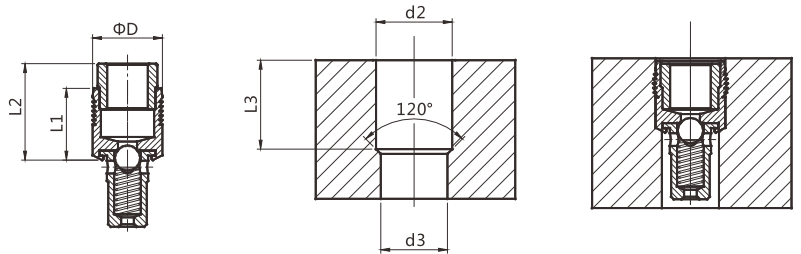
## 压涨式单向阀 - PF反向

### 材质

300系列不锈钢

### 产品料号说明

XX指产品开启压力，如050指开启压力为0.5BAR

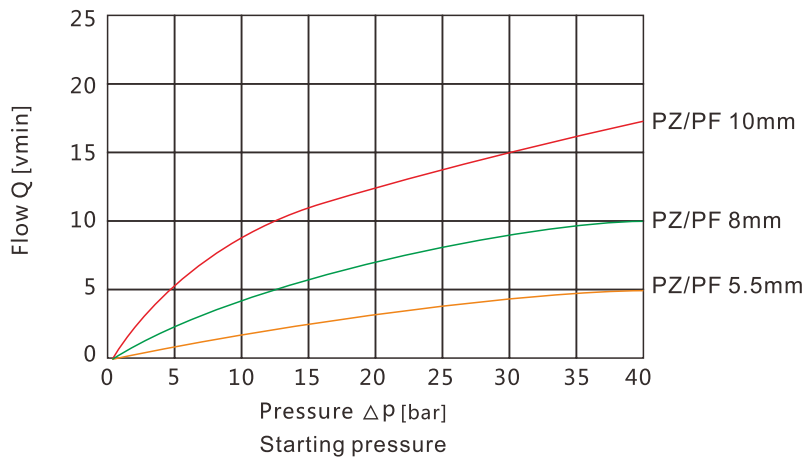


单位：毫米

物料号	产品名称	D 0 -0.05	$l_1$	$l_2$	$l_3$	$d_2$ +0.1 +0	$d_3$
PL430101M-XX	PZ5.5	5.5	5.5	7.5	6	5.5	4.7
PL430102M-XX	PZ8.0	8	10	14.3	10.5	8	7.2
PL430103M-XX	PZ10	10	14	20	14.5	10	8.0

※.并非所有产品都有库存，产品交期请垂询

## HCV系列流量图





## 埋入式单向阀 - HVD正向

### 材质

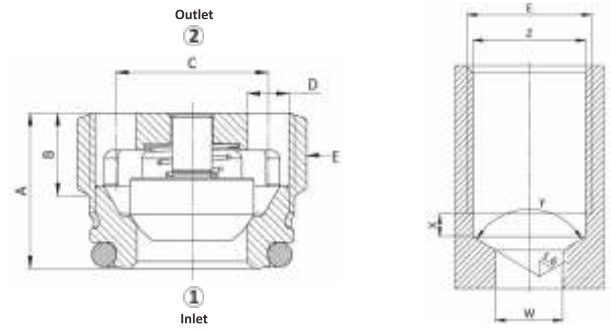
硬化钢

### 产品说明

最大压力：350BAR

温度范围：-30°-130°

介质：黏度介于7.4-420CST的矿物油或具有润滑作用的合成油

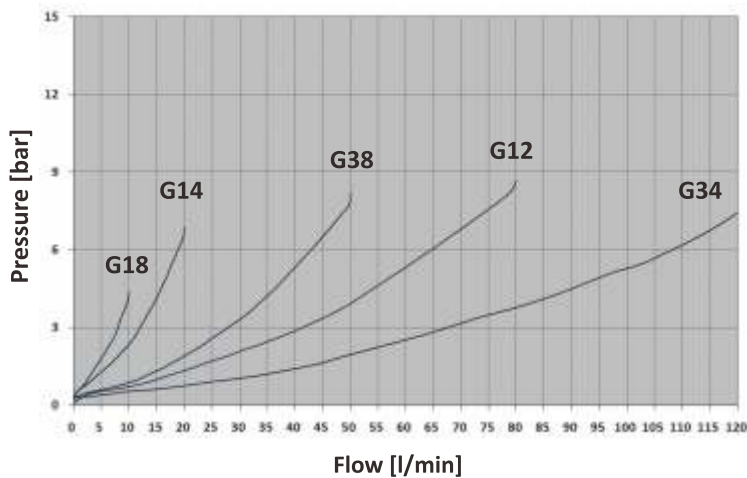


单位：毫米

物料号	E	A	B	C	D	X	Y	Z	W
HVD018	G18	7.5	3.5	Φ5.6	Φ1.6	3	118°	Φ8.7	Φ5
HVD014	G14	8.5	4.4	Φ8.4	Φ2.2	3	118°	Φ11.6	Φ7
HVD038	G38	11.3	6.0	Φ11.1	Φ3.0	3	118°	Φ15.1	Φ9
HVD012	G12	12.7	6.5	Φ13.5	Φ3.8	3	118°	Φ18.8	Φ12
HVD034	G34	14.8	7.6	Φ16.5	Φ5.0	3	118°	Φ24.3	Φ18

※.并非所有产品都有库存，产品交期请垂询

## HCV系列流量图





## 埋入式单向阀 - HVR反向

### 材质

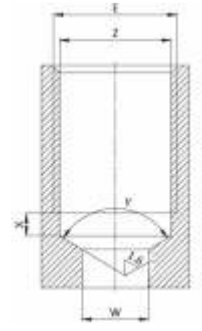
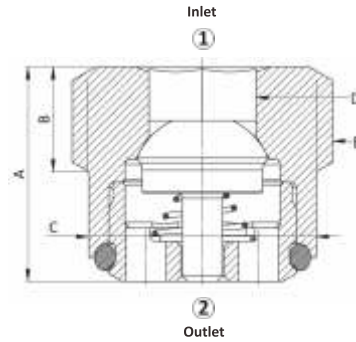
硬化钢

### 产品说明

最大压力：350BAR

温度范围：-30°-130°

介质：黏度介于7.4-420CST的矿物油或具有润滑作用的合成油

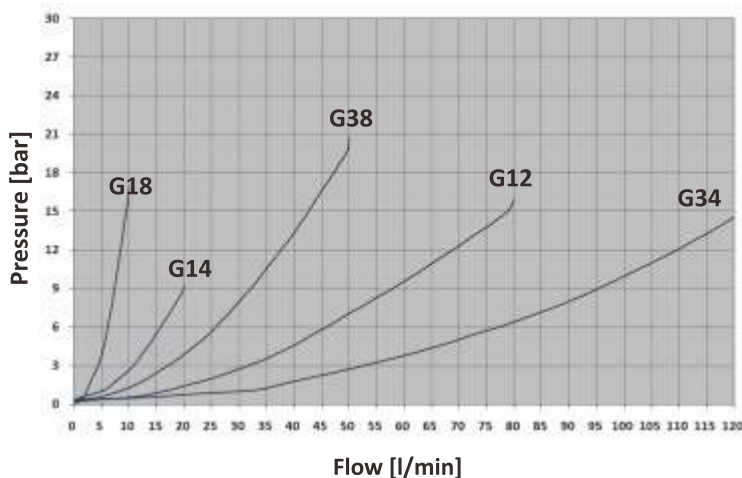


单位：毫米

物料号	E	A	B	C	D	X	Y	Z	W
HVR018	G18	8.0	3.9	Φ8.5	4	3	118°	Φ8.7	Φ5
HVR014	G14	10.2	5.5	Φ11.5	6	3	118°	Φ11.6	Φ7
HVR038	G38	11.7	7.0	Φ14.9	8	3	118°	Φ15.1	Φ9
HVR012	G12	13.5	7.9	Φ18.7	10	3	118°	Φ18.8	Φ12
HVR034	G34	17.1	11.5	Φ24.0	10	3	118°	Φ24.3	Φ18

※.并非所有产品都有库存，产品交期请垂询

## HVR系列流量图







## HVO系列埋入式单向阀

材质

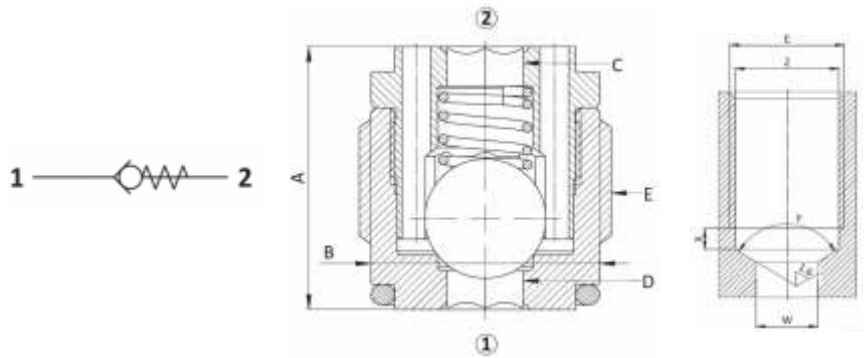
硬化钢

### 产品说明

最大压力：350BAR

温度范围：-30°-130°

介质：黏度介于7.4-420CST的矿物油或具有润滑作用的合成油

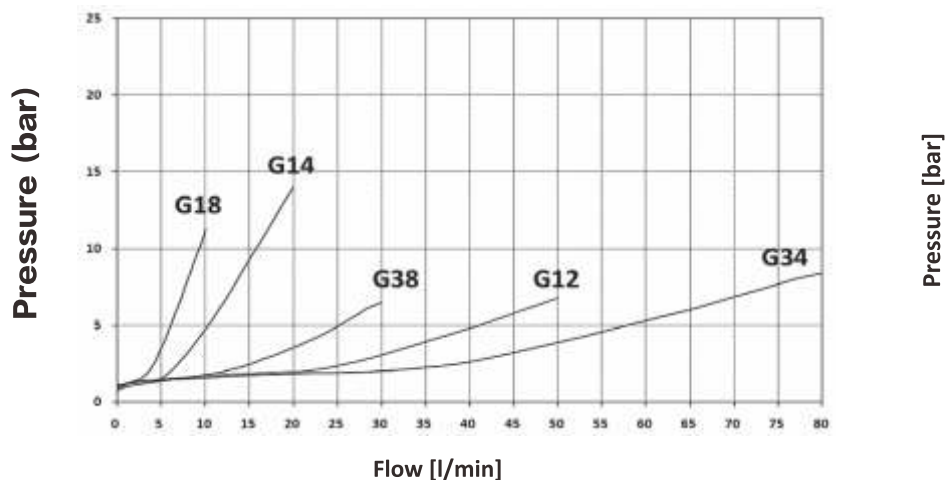


单位：毫米

物料号	E	A	B	C	D	X	Y	Z	W
HVO018	G18	12.5	Φ8.4	2	-	2.5	118°	Φ8.5	Φ5
HVO014	G14	17.0	Φ11.3	2.5	3	3	118°	Φ11.4	Φ7
HVO038	G38	18.5	Φ14.8	3	4	3	118°	Φ14.9	Φ9
HVO012	G12	22.5	Φ18.5	5	6	4	118°	Φ18.6	Φ12
HVO034	G34	28.0	Φ24.0	8	8	5	118°	Φ24.1	Φ17

※.并非所有产品都有库存，产品交期请垂询

## HVO系列流量图





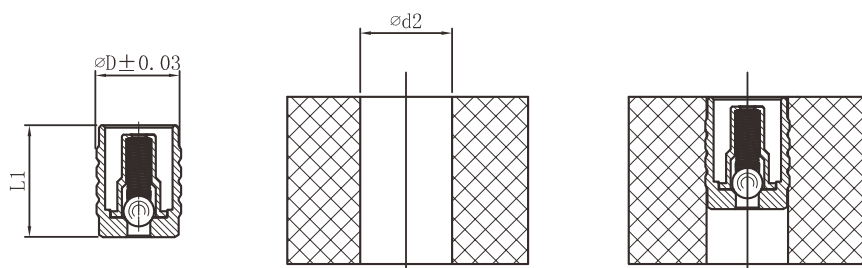
## CVP5.5系列单向阀

### 材质

300系列不锈钢

### 产品料号说明

XX指产品开启压力，如050指开启压力为0.5BAR



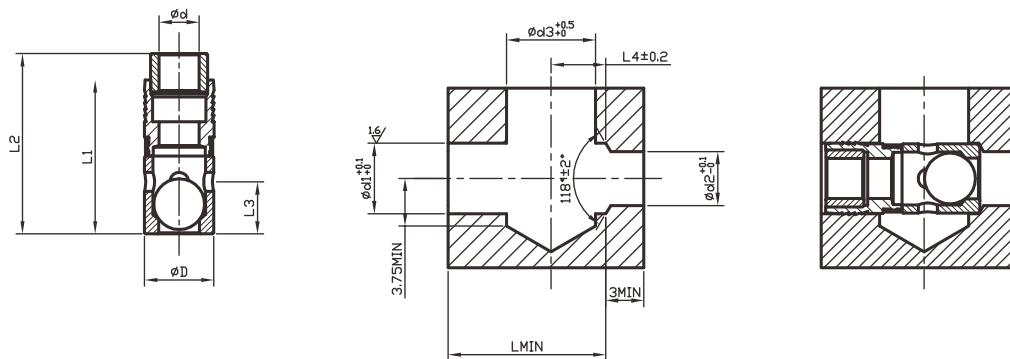
单位：毫米

物料号	产品名称	$\Phi D$	L1	$d2$ $\pm 0.04$
CV5505-XX	CVP5.5	5.46	7.3	5.32
CV5508-XX	CVP8.0	7.92	10.1	7.78

※.并非所有产品都有库存，产品交期请垂询



**SHV5.5系列梭阀**  
**材质**  
 300系列不锈钢



单位：毫米

物料号	产品名称	ΦD	L1	L2	L3	Φd	Φd1	Φd2	Φd3	L	L4
SHV100101	SHV5.5	5.5	12.2	14.5	4.1	3.15	5.55	4.25	7	12.4	4.3

※并非所有产品都有库存，产品交期请垂询

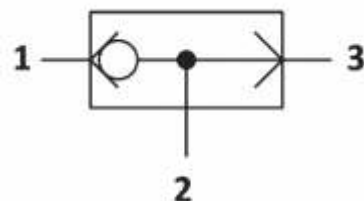




## SHG1/4梭阀

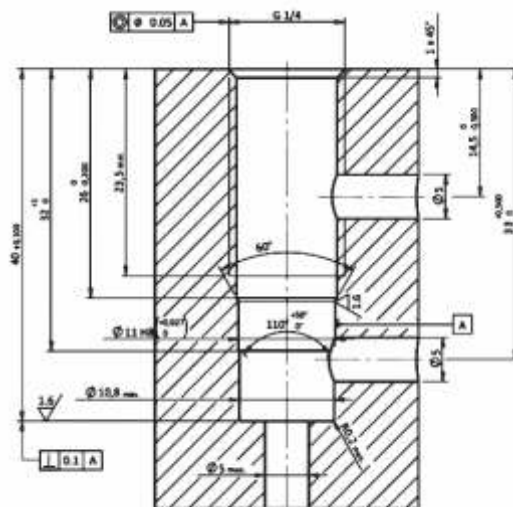
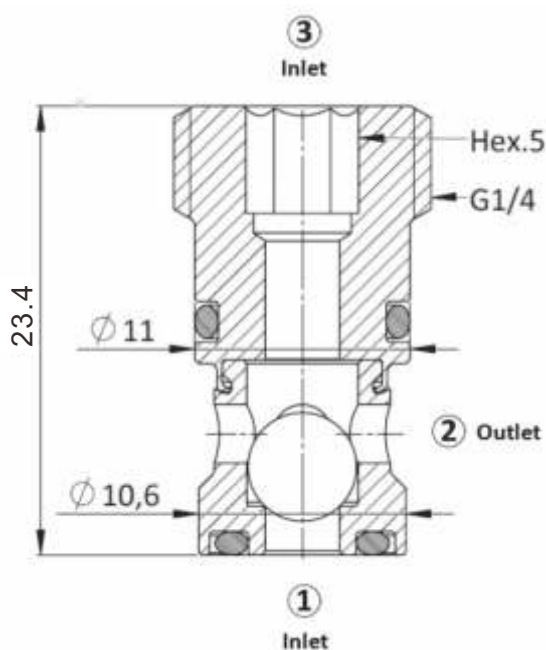
### 材质

硬化钢，表面发黑处理

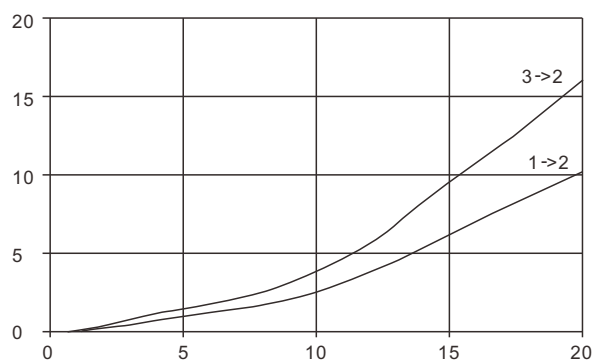


HCSHG1/4梭阀，紧凑型结构，自动切换。压力较高的入口（端口1或3）直接连接到油箱（端口2），第二个入口（端口3或1）关闭。

HCSHG1/4的部件均采用高强度材料制成，以确保磨损最小并延长使用寿命。非常紧凑的尺寸使其适合安装在液压集成系统、控制单元和各种多路阀组合中。



最大使用压力	350bar
最大流量	20L/min
最大内部泄露	0.25 cm <sup>3</sup> /min @ 350 bar
使用温度范围	-30°C to 110°C
安装力	15-18Nm
产品重量	0.013KG



# 承压性能

QD系列		母件基材				
		铝材合金A356	铝2024-T4	球铁EN-GJS-500	铸铁 GJS 600	高强度易削钢ETG-100
Ø3-10		380BAR			450BAR	
Ø12-16		280BAR			350BAR	
工艺孔要求	公差	0/+0.1mm				
	表面粗糙度	R <sub>a</sub> 1.6-6.4				

HC系列		母件基材				
		铝材合金A356	铝2024-T4	球铁EN-GJS-500	铸铁 GJS 600	高强度易削钢ETG-100
Ø3-10		380BAR			450BAR	
Ø12-16		280BAR			350BAR	
工艺孔要求	公差	0/+0.1mm				
	表面粗糙度	R <sub>a</sub> 1.6-6.4				

HCS系列		母件基材				
		铝材合金A356	铝2024-T4	球铁EN-GJS-500	铸铁 GJS 600	高强度易削钢ETG-100
Ø3-10		380BAR			450BAR	
Ø12-16		280BAR			350BAR	
工艺孔要求	公差	0/+0.1mm				
	表面粗糙度	R <sub>a</sub> 1.6-6.4				

HCV系列		母件基材				
		铝材合金A356	铝2024-T4	球铁EN-GJS-500	铸铁 GJS 600	高强度易削钢ETG-100
Ø0.156-0.375		380BAR			450BAR	
Ø0.406-0.875		280BAR			350BAR	
工艺孔要求	公差	0/+0.004in				
	表面粗糙度	R <sub>a</sub> 1.6-6.4				

HCVS系列		母件基材				
		铝材合金A356	铝2024-T4	球铁EN-GJS-500	铸铁 GJS 600	高强度易削钢ETG-100
Ø0.156-0.375		380BAR			450BAR	
Ø0.406-0.875		280BAR			350BAR	
工艺孔要求	公差	0/+0.004in				
	表面粗糙度	R <sub>a</sub> 1.6-6.4				

HCE系列		母件基材			
		铝材合金A356	铝2024-T4		
Ø3-10		180BAR			
工艺孔要求	公差	0/+0.1mm			
	表面粗糙度	R <sub>a</sub> 1.6-6.4			

RS系列		母件基材			
		铝材合金A356	铝2024-T4	球铁EN-GJS-500	铸铁 GJS 600
Ø4-10		380BAR		500BAR	
工艺孔要求	公差	0/+0.12mm			
	表面粗糙度	R <sub>a</sub> 1.6-6.4			

CLW系列		母件基材			
		铝材合金A356	铝2024-T4	球铁EN-GJS-500	铸铁 GJS 600
M4-M8		450BAR			
M10-M12					
工艺孔要求		工艺孔加工图纸请随时咨询鸿创公司相关人员			

CLP系列		母件基材			
		铝材合金A356	铝2024-T4	球铁EN-GJS-500	铸铁 GJS 600
M4-M8		450BAR			
M10-M12					
工艺孔要求		工艺孔加工图纸请随时咨询鸿创公司相关人员			

CLY系列		母件基材			
		铝材合金A356	铝2024-T4	球铁EN-GJS-500	铸铁 GJS 600
G1/8 " -G3/4"		280BAR		320BAR	
G1/2 " -G2-1/2"		220BAR		280BAR	
工艺孔要求		工艺孔加工图纸请随时咨询鸿创公司相关人员			

# 承压性能

CLY系列	母件基材				
	铝材合金A356	铝2024-T4	球铁EN-GJS-500	铸铁 GJS 600	高强度易削钢ETG-100
M8x1-M27x2	280BAR		320BAR		
M33-M60	220BAR		280BAR		
工艺孔要求	工艺孔加工图纸请随时咨询鸿创公司相关人员				

CLY系列	母件基材				
	铝材合金A356	铝2024-T4	球铁EN-GJS-500	铸铁 GJS 600	高强度易削钢ETG-100
G1/8 " -G1/2"	280BAR		320BAR		
G1/2 " -G1	220BAR		280BAR		
工艺孔要求	工艺孔加工图纸请随时咨询鸿创公司相关人员				

CLY系列	母件基材				
	铝材合金A356	铝2024-T4	球铁EN-GJS-500	铸铁 GJS 600	高强度易削钢ETG-100
M10x1-M27x2	280BAR		320BAR		
M33-M48	220BAR		280BAR		
工艺孔要求	工艺孔加工图纸请随时咨询鸿创公司相关人员				

CLY系列	母件基材				
	铝材合金A356	铝2024-T4	球铁EN-GJS-500	铸铁 GJS 600	高强度易削钢ETG-100
5/16"-3/4"	280BAR		320BAR		
7/8"-15/8"	220BAR		280BAR		
工艺孔要求	工艺孔加工图纸请随时咨询鸿创公司相关人员				

CRE系列	母件基材				
	铝材合金A356	铝2024-T4	球铁EN-GJS-500	铸铁 GJS 600	高强度易削钢ETG-100
CRE040-140	280BAR				
工艺孔要求	工艺孔加工图纸请随时咨询鸿创公司相关人员				



CRE系列	母件基材				
	铝材合金A356	铝2024-T4	球铁EN-GJS-500	铸铁 GJS 600	高强度易削钢ETG-100
CRE156-562	280BAR				
工艺孔要求	工艺孔加工图纸请随时咨询鸿创公司相关人员				

# 耐压性能测试

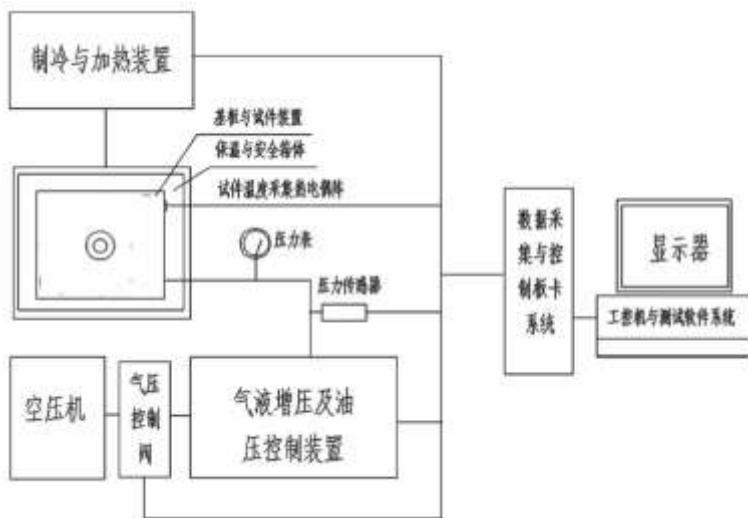
## 测试装置

性能测试装置由气液增压油压发生装置、高低温发生装置、螺杆式空压机、气压调节数字控制阀、球堵安装基座装置、安全保障装置、温度与压力传感系统、数据采集与处理板卡系统、工控机系统和球堵性能测试软件系统等构成。可进行长时间设计范围内任意设定温度与压力参数或变参数条件下产品的耐久性循环密封性能测试、设定温度条件下的短时冲击压力参数密封性能测试、密封极限压力（破坏）参数测试等。

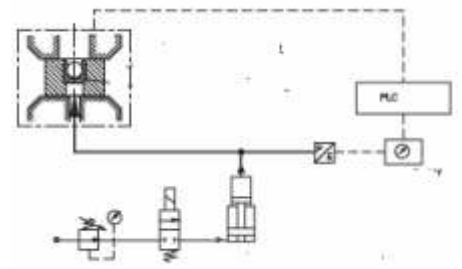
## 本装置的性能参数为

1. 试件测试压力范围：0~220 MPa
2. 试件测试温度范围：-70~+200 °C

## 性能测试装置原理图



## 性能测试装置原理图



## 耐压测试

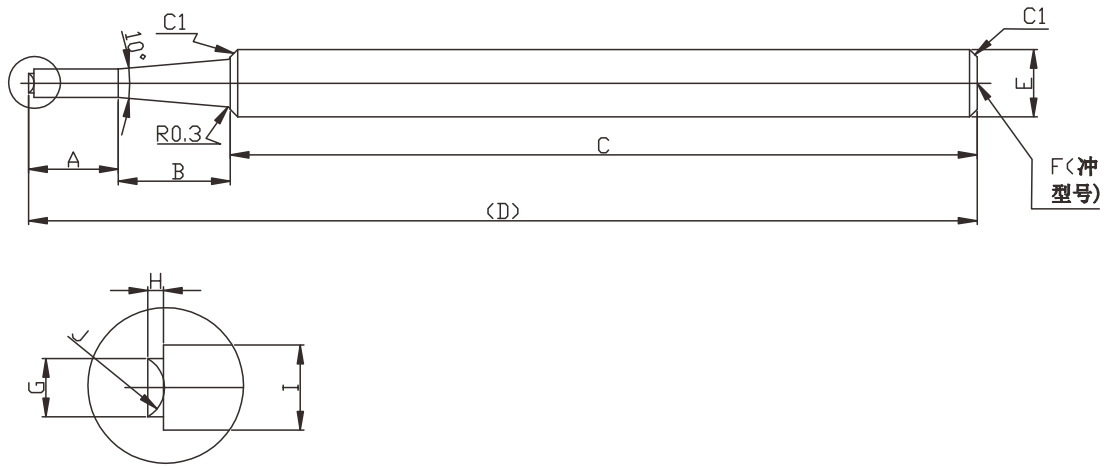
耐压测试用于测试鸿创公司密封堵头系列产品在吹出或挤出前能承受的最大静态压力。是鸿创公司在生产过程中的功能测试项目，其每批产品都需要通过该测试。

## 耐久测试

耐久测试是第三针对鸿创公司密封堵头产品的仿真耐久测试。该测试通过温度和压力循环来确认产品的耐压值。

※.如需要详细测试报告，请与鸿创公司相关人员联系。

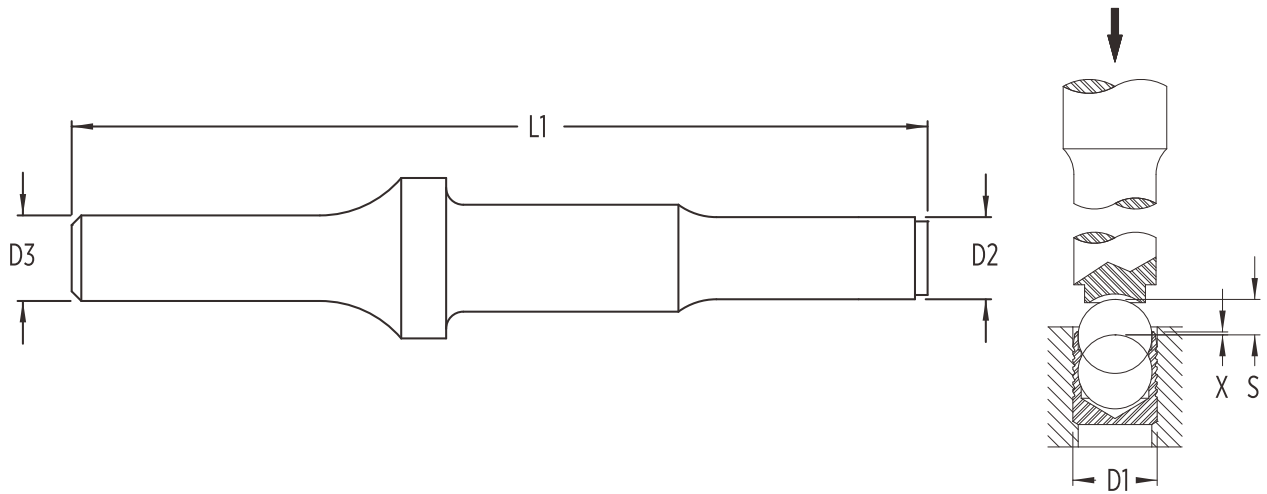
# HC系列堵头安装压杆



单位：毫米

物料号	产品名称	A	B	C	D	E	F	G	H	I	J
HC101	TL030	12	15	100	127	15	030	2	0.5	2.8	R1.2
HC102	TL040	12	15	100	127	15	040	2.6	0.7	3.8	R1.5
HC103	TL050	12	15	100	127	15	050	3.6	1	4.8	R2
HC104	TL060	12	15	100	127	15	060	4.6	1.4	5.8	R2.5
HC105	TL070	18	15	94	127	15	070	5.6	1.8	6.8	R3
HC106	TL080	20	15	92	127	15	080	6.6	2.1	7.8	R3.5
HC107	TL090	20	18	89	127	15	090	7.5	2.5	8.8	R4
HC108	TL100	20	18	89	127	15	100	8.5	2.9	9.8	R4.5
HC109	TL120	20	18	89	127	15	120	10.5	3.6	11.8	R5.5
HC110	TL140	25	18	84	177	20	140	12	5	13.8	R6.35
HC111	TL160	25	18	84	127	20	160	13.8	6	15.8	R7.15
HC112	TL180	25	18	84	127	20	180	15	6	17.8	R8
HC113	TL200	25	18	84	127	25	200	17	7	19.8	R9
HC114	TL220	25	18	84	127	25	220	19	8	21.8	R9.9

# HC系列堵头气锤压杆



单位：毫米

物料号	产品名称	D1	D3 (in.)	L1	D2	X +/- .2
HA010	AT030	3.0	.401	100	2.8	0.4
HA020	AT040	4.0	.401	100	3.8	0.2
HA030	AT050	5.0	.401	100	4.7	0.4
HA040	AT060	6.0	.401	100	5.8	0.4
HA050	AT070	7.0	.401	100	6.8	0.4
HA060	AT080	8.0	.401	100	7.8	0.3
HA070	AT090	9.0	.401	100	8.7	0.4
HA080	AT100	10.0	.401	100	9.8	0.4
HA090	AT120	12.0	.401	100	11.7	0.4
HA100	AT140	14.0	.401	100	13.7	0.4
HA110	AT160	16.0	.401	100	15.7	0.6
HA120	AT180	18.0	.401	100	17.7	0.6
HA130	AT200	20.0	.401	100	19.7	0.8
HA140	AT220	22.0	.401	100	21.7	0.8

# HC系列堵头安装工具



物料号	1E1784
产品名称	121/Q
活塞直径(mm)	19
活塞行程(mm)	58
冲击频率(bpm)	3000
进气口尺寸(inch)	1/4"
最小气管内径(mm)	10
平均耗气量(m <sup>3</sup> /min)	85L/min
噪声级别(dB)	95.3
长度(mm)	194
重量(kg)	1.59
夹头尺寸(mm)	10.1
工作压力(kgf/cm <sup>2</sup> /^)	6.3

※.气锤安装方式适用于HC系列产品3mm-8mm规格

# RS系列堵头安装工具

※.Rs系列堵头液压气动工具有专用样本，详细请咨询鸿创公司相关人员。



# HC系列安装指南

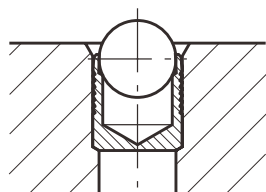


图1

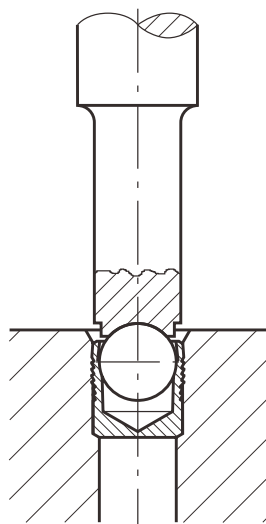


图2

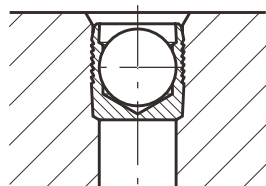


图3

## 加工钻孔

- 工艺孔公差必须在规格表范围内。  
阶梯孔台面尺寸比率 $d_2/d_3$ 必须符合规格表要求。  
圆度误差小于 $t = 0.05$  毫米。  
相对硬质工件，工艺孔表面粗糙度满足 $R_z = 10 \sim 30$  微米。  
避免工艺孔存在纵向的伤痕和槽线，否则将影响密封防漏效果。  
工艺孔内不能有油脂、碎屑。

## 安装步骤

- 保持钢球凸出状态，将堵头置入安装孔中。  
并确保套筒上沿不高于工件的表面轮廓。  
若工艺孔没有阶梯孔，或阶梯孔的厚度不能满足要求，则安装工程中需对套筒的底部额外提供足够的支撑。  
使用压机，将钢球压入套筒，直到钢球顶部低于套筒上沿。

## 重要

- 严格依照参数表选择规格合适的工具若要对HC密封堵头进行清洁或去脂时(一般不需要此操作)，只允许使用干燥吹风方式。  
(不得使用清洗液浸洗和真空干燥)

※ 详细安装力值数据，请咨询鸿创公司相关人员。

# RS系列产品安装指南

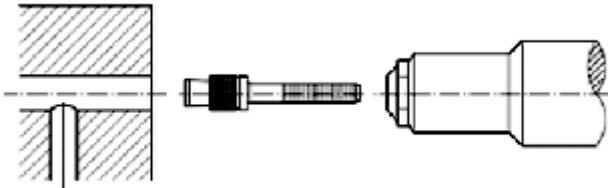


图 1

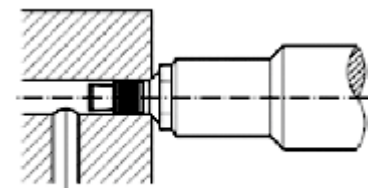


图 2

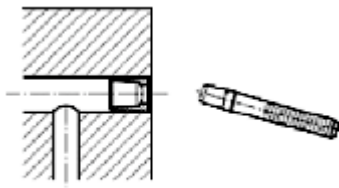


图 3

## 加工钻孔

- 工艺孔公差必须在规格表范围内。
- 圆度误差小于 $t = 0.05$  毫米。
- 相对硬质工件，工艺孔表面粗糙度满足 $RZ = 10 - 30$  微米。
- 避免工艺孔存在纵向的伤痕和槽线，否则将影响密封防漏效果。
- 工艺孔内不能有油脂，碎屑。

## 安装步骤

- 将RS堵头塞入安装工具，并确保套筒触及枪嘴。然后将其塞入工艺孔中，并使枪嘴压住工件表面，启动工具向外抽拉芯杆，使套筒膨胀，直至芯杆在预设受力点自动断开。

## 重要

- RS密封堵头应该在干净的工作区域进行安装
- 套筒和芯杆都不需要进行额外的清洁或润滑。

## 安装工具

为确保安装过程安全可靠，请根据参数表选择相应专用安装工具和设备。

## 拆卸堵头

- RS系列堵头可以被拆卸。

## 操作过程

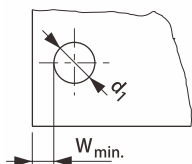
- 用打孔机将芯杆从套筒内冲击掉；
- 用钻头将套筒钻掉，并取出击落的芯杆；
- 用钻头将工艺孔加大一号；
- 从工艺孔中清除碎屑或任何套筒残留物和油脂；
- 对工艺孔进行检测，确保满足所有加工参数要求；
- 安装一个新的RS密封堵头。

## 重要

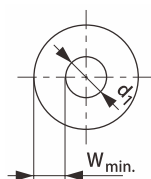
- 拆卸堵头后，必须使用大一号的堵头来重新密封

# 设计指南 (HC/RS系列产品)

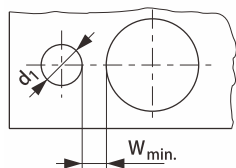
距离外边距 (直线)



距离外边距 (圆形)



孔间距



## 工艺孔间距和工艺孔边距

HC/RS密封堵头通过径向膨胀实现咬合密封，工件材质会发生轻微塑性变形。最终耐压性和温度承受能力取决于密封堵头种类、工件材质、工艺孔间距或工艺孔边距。

- 工艺孔间距或工艺孔边距的设计指导值( $W_{min}$ )充分考虑这些可能影响性能的因素。当设计符合指导时，工件仅可能会有极轻微的变形 (小于 $20\ \mu\text{m}$ )，其不影响密封堵头的性能。

工艺孔壁厚 $W_{min}$ 最小指导值

## 使用HC/RS系列堵头

- $d_1 \geq 4\ \text{mm}$ :  $W_{min.} = f_{min.} \cdot d_1$
- $d_1 < 4\ \text{mm}$ :  $W_{min.} = f_{min.} \cdot d_1 + 0.5\ \text{mm}$



# 硬度转换表

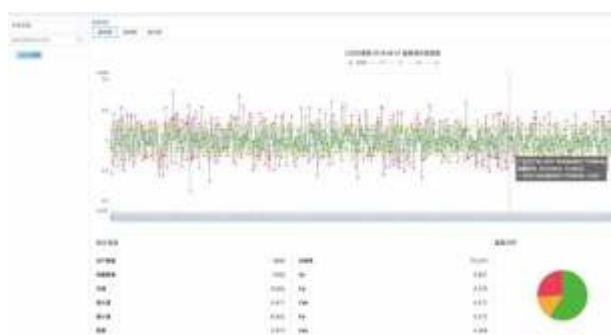
抗张强度 2) N/mm <sup>2</sup>	维氏硬度 (F ≥ 98 n)	布氏硬度 1) $\left(0.102 \cdot \frac{F}{D^2} = 30 \frac{N}{mm^2}\right)$	洛氏硬度			抗张强度 2) N/mm <sup>2</sup>	维氏硬度 (F ≥ 98 n)	布氏硬度 1) $\left(0.102 \cdot \frac{F}{D^2} = 30 \frac{N}{mm^2}\right)$	洛氏硬度			
			HRB	HRC	HRA				HRB	HRC	HRA	
255	80	76.0				1155	360	342			36.6	68.7
270	85	80.7	41.0			1190	370	352			37.7	69.2
285	90	85.5	48.0			1220	380	361			38.8	69.8
305	95	90.2	52.0			1255	390	371			39.8	70.3
320	100	95.0	56.2			1290	400	380			40.8	70.8
335	105	99.8				1320	410	390			41.8	71.4
350	110	105	62.3			1350	420	399			42.7	71.8
370	115	109				1385	430	409			43.6	72.3
385	120	114	66.7			1420	440	418			44.5	72.8
400	125	119				1455	450	428			45.3	73.3
415	130	124	71.2			1485	460	437			46.1	73.6
430	135	128				1520	470	447			46.9	74.1
450	140	133	75.0			1555	480	(456)			47.7	74.5
465	145	138				1595	490	(466)			48.4	74.9
480	150	143	78.7			1630	500	(475)			49.1	75.3
495	155	147				1665	510	(485)			49.8	75.7
510	160	152	81.7			1700	520	(494)			50.5	76.1
530	165	156				1740	530	(504)			51.1	76.4
545	170	162	85.0			1775	540	(513)			51.7	76.7
560	175	166				1810	550	(523)			52.3	77.0
575	180	171	87.1			1845	560	(532)			53.0	77.4
595	185	176				1880	570	(542)			53.6	77.8
610	190	181	89.5			1920	580	(551)			54.1	78.0
625	195	185				1955	590	(561)			54.7	78.4
640	200	190	91.5			1995	600	(570)			55.2	78.6
660	205	195	92.5			2030	610	(580)			55.7	78.9
675	210	199	93.5			2070	620	(589)			56.3	79.2
690	215	204	94.0			2105	630	(599)			56.8	79.5
705	220	209	95.0			2145	640	(608)			57.3	79.8
720	225	214	96.0			2180	650	(618)			57.8	80.0
740	230	219	96.7				660				58.3	80.3
755	235	223					670				58.8	80.6
770	240	228	98.1	20.3	60.7		680				59.2	80.8
785	245	233		21.3	61.2		690				59.7	81.1
800	250	238	99.5	22.2	61.6		700				60.1	81.3
820	255	242		23.1	62.0		720				61.0	81.8
835	260	247	(101)	24.0	62.4		740				61.8	82.2
850	265	252		24.8	62.7		760				62.5	82.6
865	270	257	(102)	25.6	63.1		780				63.3	83.0
880	275	261		26.4	63.5		800				64.0	83.4
900	280	268	(104)	27.1	63.8		820				64.7	83.8
915	285	271	(105)	27.8	64.2		840				65.3	84.1
930	290	276		28.5	64.5		860				65.9	84.4
950	295	280		29.2	64.8		880				66.4	84.7
965	300	285		29.8	65.2		900				67.0	85.0
995	310	295		31.0	65.8		920				67.5	85.3
1030	320	304		32.2	66.4		940				68.0	85.6
1060	330	314		33.3	67.0							
1095	340	323		34.3	67.6							
1125	350	333		35.5	68.1							

括号中的硬度值，代表该值不在标准的硬度定义范围内，但是在实际后又往往作为参考值进行广泛应用。但是，布氏硬度值如果带括号，其仅限于用硬质金属球测量的情况。

1) 计算方式：HB=0.95 \*HV

2) 表格中的抗张强度仅作为参考值。如需精确值，需要进行精确测量后才能确定。

# 鸿创的质量保证



作为专业的生产厂家，我们在质量的控制上取得了ISO/Ts16949汽车行业的认证体系，以及ISO9001认证，以高可靠，高性能，高安全和高效率的产品和服务，不断满足客户的要求。同时，产品包装袋上的生产序号能识别和追溯所有和质量相关的生产环节。

多年的行业积累，让我们对应用项目的管理非常有信心，我们提交顾客的文件包括：

- ◆ 尺寸结果
- ◆ 关键数据统计
- ◆ 材料认证
- ◆ 产品图纸
- ◆ 产品工艺流程卡
- ◆ 性能测试报告
- ◆ 控制计划
- ◆ 包装数据
- ◆ 生产和检测工具数据

**HongChuang Metal Products Co., Ltd.**

**Dispatch List**

烦请收到货物，核对后，将此单回传至9574-65267591，谢谢合作！

收货方：  
订单签订日期：  
订单号：

品名 Item	名称 Description	零件料号 HC S.N.	客户料号 Cus.S.N.	数量 Qty.	单位	HC批次号 HC S.N.
1	[SP...]	HC2018583/1.75		2,000		[Barcode]
2	[...]	HC20182243/2		120		[Barcode]
总计				2,120		

**HC Ball Expansion plug**

RoHS

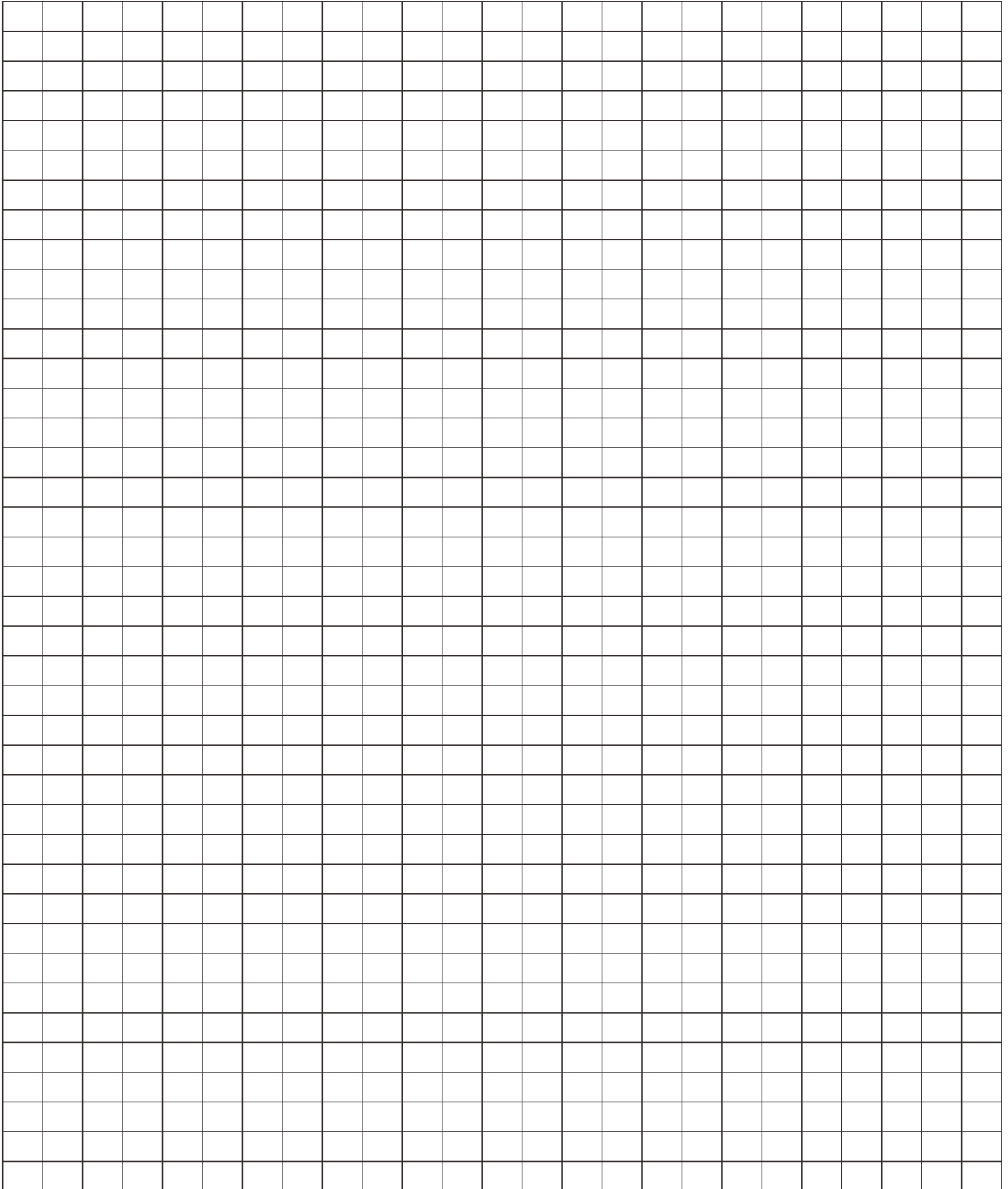
Made in China

**HC Ball Expansion plug**

DATE:

Made in China

# NOTES





医疗设备



液压工业



轨道交通



能源行业



道路运输



精密加工



船舶行业



建筑行业

## 值得信赖的工艺孔封堵和流体控制技术

无论何时何地，当您需要最可靠的工艺孔封堵和流体控制技术，或者需要特别的产品设计以满足特定的复杂和高难度要求时，鸿创都是您值得信赖的合作伙伴。在鸿创，可靠和效率是我们一直的追求。我们期待为您提供最专业的服务。



The HC Company

更多资料 敬请联系

电话：0574-65267590 传真：0574-65267591

地址：浙江省宁波市宁海县上桥路18号

邮箱：info@hcplug.com

网址：www.hcplug.cn