

英晖
InVent



超 级 智 能 终 端
chāo jí zhì néng zhōng duān

无 线 透 传 专 家
wú xiàn tòu chuán zhuān jiā



This is not a controller

因工程机械的可移动属性，同时又受制于无线透传手段的限制，导致异地与现场主机之间如何进行原始的数据交互通讯，一直都是行业的难点、痛点问题，从而极大的限制、制约了移动机械的发展，使得移动机械在无线应用方面远远落后于当今的时代。

面对这种情况，市场急需一款平台统一、接口丰富、功能强大、操作简单、便捷实用的产品来帮助移动机械突破时空距离的限制。

上海英晖科技有限公司独立研发的 6203 超级智能终端，专为解决移动机械数据的无线透传而生，同时配套经典实用的上位机应用软件。不仅能够实现各种数据的双向无线透传和作为物联网数据采集平台，也能实现不同协议之间的本地转换，还能在线获取主机现场的音、视频信号以及在线编程调试、远程驾驶、5G 遥控等各种强大的功能，因此 6203 超级智能终端将会成为移动机械不可或缺的装机必备产品。

丰富多样的硬件配置

硬件配置/型号		E30M6201- WL	E30M6202- 4G	E30M6202- 5G	E30M6203- 4G	E30M6203- 5G
1	CAN1	✓	✓	✓	✓	✓
2	CAN2	✓	✓	✓	✓	✓
3	RS232	✓	✓	✓	✓	✓
4	RS485	✓	✓	✓	✓	✓
5	百兆以太网	✓	✓	✓		
6	千兆以太网				✓	✓
7	WIFI5	✓	✓	✓		
8	WIFI6				✓	✓
9	4G		✓		✓	
10	5G			✓		✓
11	模拟摄像头输入				✓	✓
12	网络摄像头输入	✓	✓	✓	✓	✓
13	视频输出				✓	✓
14	音频输入				✓	✓
15	音频输出				✓	✓
16	AI				✓	✓
17	DO				✓	✓
18	12VDO		✓	✓	✓	✓
19	北斗+GPS		✓	✓	✓	✓
20	USB	✓	✓	✓	✓	✓
21	蓝牙	✓	✓	✓	✓	✓

超级智能终端强大、震撼、完美的功能满足多场景的应用需求

序号	功能/型号	6201 -WL	6202 -4G	6202 -5G	6203 -4G	6203 -5G
1	CAN1 基本功能	波特率无线侦测	✓	✓	✓	✓
2		总线无线扫描	✓	✓	✓	✓
3		总线负载率	✓	✓	✓	✓
4		本地数据记录	✓	✓	✓	✓
5		标准帧通讯	✓	✓	✓	✓
6		扩展帧通讯	✓	✓	✓	✓
7	CAN2 基本功能 内置 USBCAN 兼容 无线 Peak/Kvaser	波特率无线侦测	✓	✓	✓	✓
8		总线无线扫描	✓	✓	✓	✓
9		总线负载率	✓	✓	✓	✓
10		异地数据记录	✓	✓	✓	✓
11		标准帧通讯	✓	✓	✓	✓
12		扩展帧通讯	✓	✓	✓	✓
13	内置 USBCAN	✓	✓	✓	✓	✓
14	CODESYS 源程序无线 下载联机 (需实测)	CAN1 无线下载联机	✓	✓	✓	✓
15		CAN1 无线下载 Bin 文件	✓	✓	✓	✓
16		CAN2 无线下载联机	✓	✓	✓	✓
17		CAN2 无线下载 Bin 文件	✓	✓	✓	✓
18		RS232 下载联机	✓	✓	✓	✓
19		以太网下载联机	✓	✓	✓	✓
20	通讯数据无线透传	CAN1 数据无线透传	✓	✓	✓	✓
21		CAN2 数据无线透传	✓	✓	✓	✓
22		RS232 数据无线透传	✓	✓	✓	✓
23		RS485 数据无线透传	✓	✓	✓	✓
24		以太网数据无线透传	✓	✓	✓	✓
25	物联网数据采集终端	CAN1 数据采集	功能、界面等需定制			
26		CAN2 数据采集	功能、界面等需定制			
27		RS232 数据采集	功能、界面等需定制			
28		RS485 数据采集	功能、界面等需定制			
29		以太网数据采集	功能、界面等需定制			
30	通讯协议本地转换	CAN1 转 WIFI	✓	✓	✓	✓
31		CAN1 转以太网	✓	✓	✓	✓
32		CAN1 转 RS232	✓	✓	✓	✓
33		CAN1 转 RS485	✓	✓	✓	✓
34		CAN1 转 4G/5G	需定制			
35	客户端 4G/5G 远程 遥控	手机遥控	功能、界面等需定制			
36		PAD 遥控	功能、界面等需定制			
37		电脑遥控	功能、界面等需定制			

序号	功能/型号	6201 -WL	6202 -4G	6202 -5G	6203 -4G	6203 -5G	
38	客户端 WIFI 短距离 遥控	手机遥控		功能、界面等需定制			
39		PAD 遥控		功能、界面等需定制			
40	远程驾驶	一键任意配对		✓	✓	✓	
41		点对点无线通讯		✓	✓	✓	
42		一控多模式		需定制			
43	音频	麦克风			✓	✓	
44		扬声器			✓	✓	
45		无线通话		需权限			
46	视频	模拟摄像头			✓	✓	
47		网络摄像头		✓	✓	✓	
48		上位机显示		需权限			
49		图像拼接				定制开发	
50		视频回放				定制开发	
51		视频 CVBS 输出				需权限	
52		位置定位	北斗+GPS (2 米级)		✓	✓	✓
53	北斗+GPS (厘米级)		需定制 (限市区使用)				
54	联网方式 网络状态	4G/5G 数据流量		✓	✓	✓	
55		WIFI 联网		✓	✓	✓	
56		网线联网		✓	✓	✓	
57		网络延时显示		✓	✓	✓	
58		上行网速显示		✓	✓	✓	
59		下行网速显示		✓	✓	✓	
60		MQTT 状态		✓	✓	✓	
61	应用软件	电脑上位机		✓	✓	✓	
62		手机 APP		待开发中			
63		在线升级		✓	✓	✓	
64	应用软件联机方式	服务器远程联机			✓	✓	
65		WIFI 直联		✓	✓	✓	
66		以太网直联		✓	✓	✓	
67		蓝牙直连		需定制			

经典、友好、实用、便捷的应用软件

网络延迟: 77ms 网络上行速度: 7kb/s 网络下行速度: 1kb/s 已使用流量: 0kb CAN总线负载率: 0% 2024-09-30 11:09:45 MQTT状态: 在线

终端名称: 智能终端7 终端ID: inducef00007 状态: 在线 联机

Product Code: Vendor: Baud Rate: 250 CODESYS Node-ID: PLCOpen Node-ID: 修改 保存 下载bin文件

Dir	COB-ID	Timestamp	Interval(ms)	Data	Count
↑	0x708	11:09:33	2060	1A B2 CC 04 50 66 7E FF	2
↓	0x708	11:09:46	214	05	1163
↓	0x180	11:09:46	96	1C 00 00 00 00 00 00 00	1213
↑	0x708	11:09:46	217	05	1163
↓	0x380	11:09:46	1007	00 11 22 33 44 55 66 77	571
↓	0x280	11:09:46	1007	00 11 22 33 44 55 66 77	571

COBID	DLC	Data	CycleTime	Count	Comments
0x708	8	1A B2 CC 04 50 66 7E FF	0	2	

CAN1 CAN2 无线透传 位置定位 指挥调度 远程驾驶 5G遥控 协议转换 终端设置 固件更新

网络延迟: 26ms 网络上行速度: 7kb/s 网络下行速度: 1kb/s 已使用流量: 0kb CAN总线负载率: 0% 2024-09-30 11:10:06 MQTT状态: 在线

终端名称: 智能终端7 终端ID: inducef00007 状态: 在线 联机

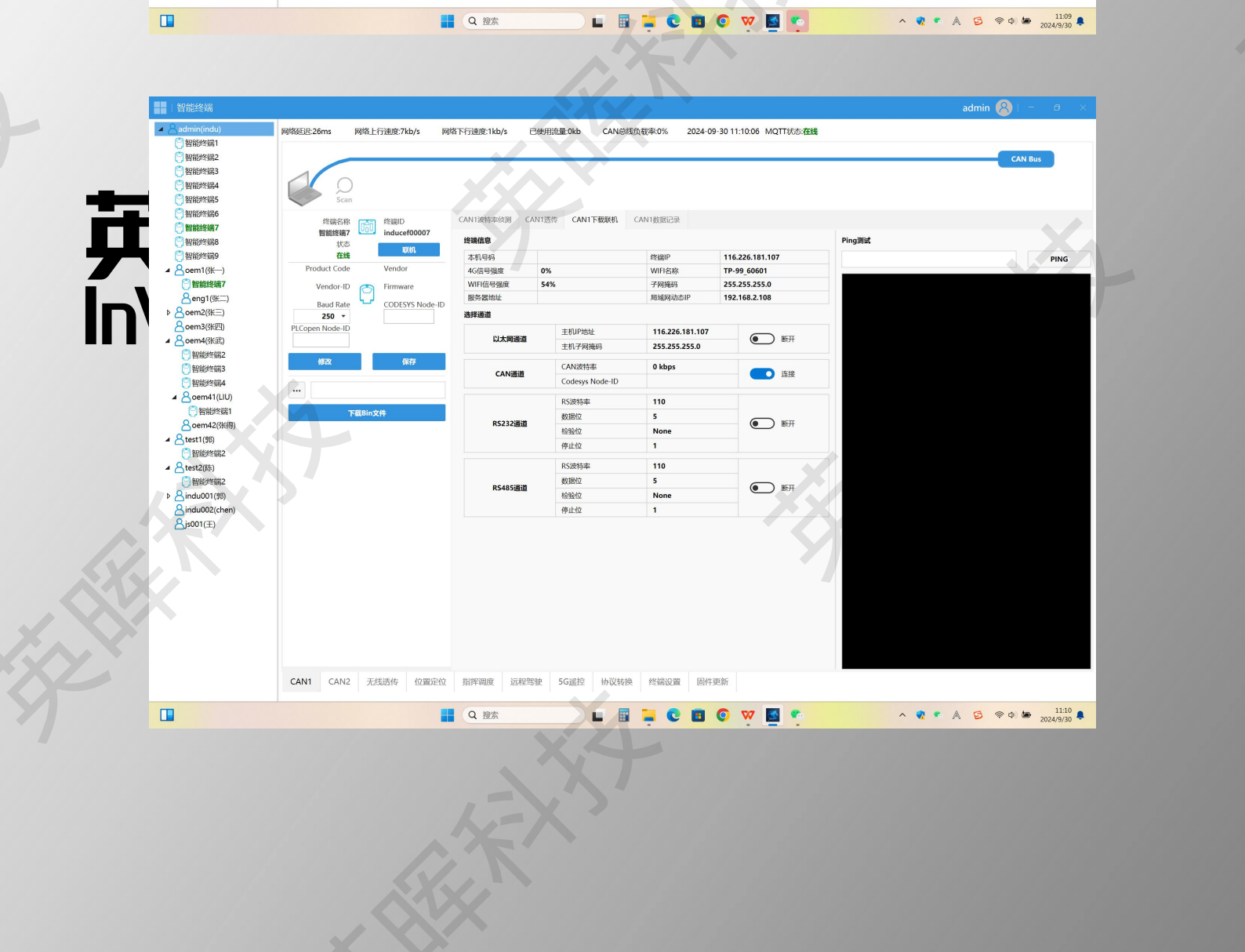
Product Code: Vendor: Baud Rate: 250 CODESYS Node-ID: PLCOpen Node-ID: 修改 保存 下载bin文件

名称	值	操作
本机号码	116.226.181.107	
4G信号强度	0%	
WiFi信号强度	54%	
服务器地址	192.168.2.108	
终端IP	116.226.181.107	
WiFi名称	TP-99_60601	
子网掩码	255.255.255.0	
局域网动态IP	192.168.2.108	

选择通道	主IP地址	子网掩码	操作
以太网通道	116.226.181.107	255.255.255.0	断开
CAN通道	CAN波特率: 0 kbps	Codesys Node-ID	连接
RS232通道	RS波特率: 110	数据位: 5	断开
	校验位: None	停止位: 1	
RS485通道	RS波特率: 110	数据位: 5	断开
	校验位: None	停止位: 1	

CAN1 CAN2 无线透传 位置定位 指挥调度 远程驾驶 5G遥控 协议转换 终端设置 固件更新

英





上海英晖科技有限公司

地址：浦东新区建豪路 99 号 6 层

电话：021-20910292

手机：余龙 15900900711

邮箱：yulong@inducn.com

扫码加微信



可能有惊喜

距离赴美上市还剩你说多少就多少天

不温不火招商中：

诚招行业代理、渠道代理、一级代理、独家代理、亚太总代、北美总代、东西欧总代、中东总代、大洋洲总代、全球总代

宣传资料不断更新中，以产品实物为准，更多版本和功能正在持续开发中……