

# PLB PHD

小型挖掘机 中型挖掘机 挖掘机 挖掘装载机 2 - 22 TON

## 铣刨机

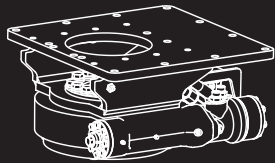
PLB 200 | PLB 300 | PLB 400 | PLB 450 | PLB 600  
PHD 350 | PHD 450

观看视频

手机扫描  
手机扫

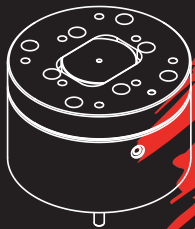


手动或液压深度调整 (选配)



### 360°液压旋转 (选配):

从驾驶室操作,可在任何位置铣刨,即使是在最难以触达的位置



### 135°机械旋转, 液压锁定 (选配):

适用型号PLB 200~PHD 450  
无需额外添加液压控件

左右深度独立调节 (PHD 350和PHD 450)



## PERFORMER

负载观察器:指引操作人员基于作业机器的前进速度操作西麦属具,最大程度地发挥铣刨性能

洒水喷淋套件 (选配)

挖掘机动臂与铣刨机连接  
以控制轴形式装在与铣刨鼓  
相同的旋转轴上

液压马达直接驱动铣刨鼓

SIMEX  
· 专利 ·

PLB和PHD铣刨机的作用是对硬质、密实路面以预定剖面形状进行铣刨作业，清除整层准备开沟位置的沥青或混凝土，或用于铣刨劣化路段，方便后期回填沟槽。适用于水平、垂直或坡面之上的铣刨。

**可用铣刨鼓和盘：**



**标准鼓**



**水泥鼓**  
相比标准鼓的齿距更小



**专用鼓**  
适用于非标准的宽度和/或深度



**铣刨盘**

**配备齿：**



**适用于沥青的齿**



**适用于混凝土**



PLB 450。清除劣化的混凝土，方便后期表面施工



PHD 450。在隧道中铣刨沟槽



PHD 450。沥青铣刨，为沟槽开挖做准备



PHD 350。齐平推进





PLB 450。人行道铣刨



PHD 450 铣刨后的  
沟槽



PLB 300。路面施工现场  
清除沥青层

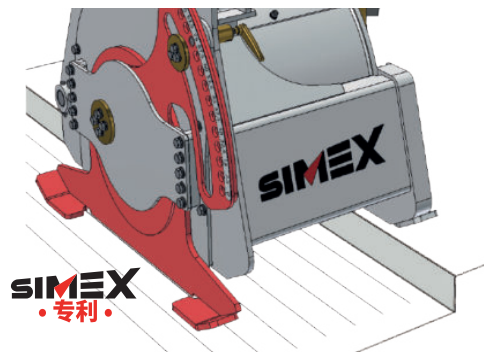
### 铣刨深度恒定

侧面滑动板以控制轴形式安装在与铣刨鼓相同的旋转轴上，不论地面起伏情况和属具相对主机的位置如何，该属具能确保在任何条件下保持完美的铣刨平面。



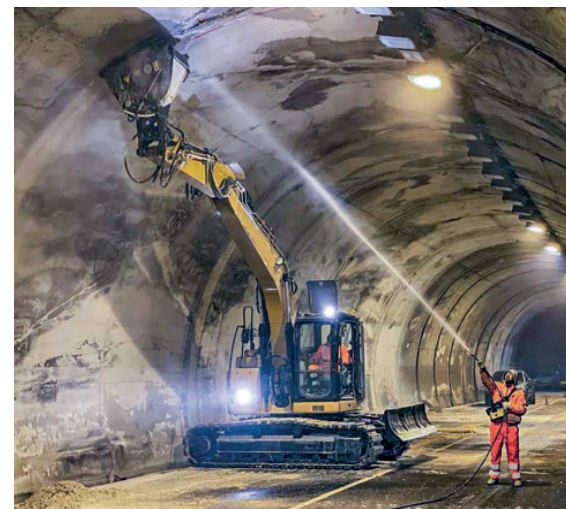
### PHD 350和PHD 450： 独立深度调整

左右两侧深度独立调整功能允许马达对侧的滑块高度独立调整，确保齐平推进

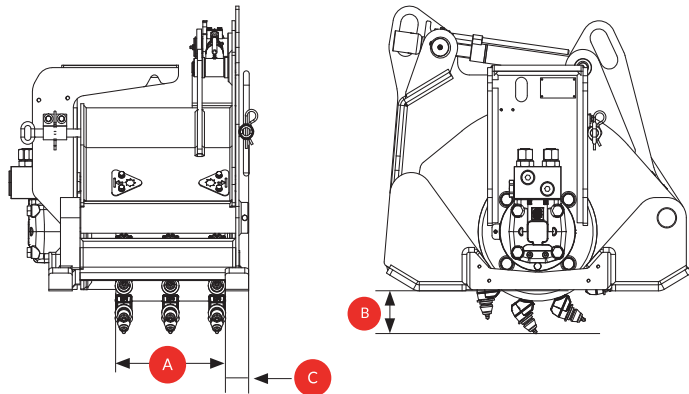


### 拱顶铣刨

PLB和PHD铣刨机用途广泛，可在包括垂直和坡面在内的任何表面之上作业。如在拱顶铣刨沟槽，用于埋设电缆和管道。铣刨机（安装于挖掘机）确保了隧道轮廓表面的铣刨深度均匀、一致。



手机扫描  
二维码



| 技术参数         |                        | 单侧深度                   |                    |                    |                        |                        | 双侧深度               |                      |
|--------------|------------------------|------------------------|--------------------|--------------------|------------------------|------------------------|--------------------|----------------------|
|              |                        | PLB 200                | PLB 300            | PLB 400            | PLB 450                | PLB 600                | PHD 350            | PHD 450              |
| 推荐的挖掘机重量 (1) | ton<br>lbs             | 2-4<br>4400-8800       | 3-7<br>6600-15400  | 6-9<br>13000-20000 | 8-13<br>17600-29000    | 16-22<br>35000-48400   | 6-9<br>13000-20000 | 10-16<br>22000-35000 |
| 标准鼓          |                        |                        |                    |                    |                        |                        |                    |                      |
| 宽            | <b>A</b><br>mm<br>inch | 200<br>8               | 300<br>12          | 400<br>16          | 450<br>18              | 600<br>24              | 350<br>14          | 450<br>18            |
| 深            | <b>B</b><br>mm<br>inch | 0-70<br>0-3            | 0-100<br>0-4       | 0-120<br>0-5       | 0-150<br>0-6           | 0-200<br>0-8           | 0-120<br>0-5       | 0-180<br>0-7         |
| 可定制专用鼓 (如要求) |                        |                        |                    |                    |                        |                        |                    |                      |
| 宽            | <b>A</b><br>mm<br>inch | 50-250<br>2-10         | 50-300<br>2-12     | 50-400<br>2-16     | 75-450<br>3-18         | 75-600<br>3-24         | 50-350<br>2-14     | 75-450<br>3-18       |
| 最大深度         | <b>B</b><br>mm<br>inch | 125<br>5               | 130<br>5           | 150<br>6           | 200<br>8               | 250<br>10              | 150<br>6           | 220<br>9             |
| 左右两侧深度独立调整   | -                      | -                      | -                  | -                  | -                      | -                      | 标准                 | 标准                   |
| 距人行道的最短距离    | <b>C</b><br>mm<br>inch | 40 (20*)<br>1.6 (0.8*) | 50 (25*)<br>2 (1*) | 50 (25*)<br>2 (1*) | 60 (30*)<br>2.4 (1.2*) | 75 (40*)<br>2.6 (1.4*) | 50 (27*)<br>2 (1*) | 75 (40*)<br>3 (1.4*) |
| 摆动支架旋转角度     | -                      | 120°                   | 127°               | 118°               | 120°                   | 105°                   | 118°               | 102°                 |
| 工作重量         | kg<br>lbs              | 185<br>407             | 390<br>860         | 515<br>1130        | 710<br>1560            | 1150<br>2530           | 530<br>1160        | 900<br>1980          |
| 所需流量         | l/min<br>gpm           | 30-50<br>8-13          | 45-75<br>12-20     | 55-90<br>15-24     | 75-140<br>20-37        | 120-200<br>32-53       | 55-90<br>15-24     | 90-140<br>24-37      |

(1) 用户负责确保主机适合挖掘机的重量和规格。

(\*) 如需要可定制

西麦公司有权随时更改技术数据, 恕不另行通知! 若因使用所提供信息而造成任何责任, 西麦公司概不负责。