

# 全液压多功能钻机

型号：QS-280（康明斯动力）

技术参数 Technical parameters	
最高平行高度 Maximum parallel height	3800mm
最大钻孔口径 Drill diameter Max.	280mm
最大钻孔深度 Drill depth Max.	120m
发动机型号 Engine type	DCEC QSC8.3-240 国III
额定功率 Rated power	179KW
液压系统工作压力 Operating pressure of hydraulic system	280bar
动力头 Power head	HB520
最大扭矩 Torque Max.	7500/15000-16000N·m
最大转速 RPM Max.	84-132rpm
冲击力 Impact force	800-900N·m
冲击频率 Percussion frequency	1800-2400bpm
给劲/起拔力 Feed/Retraction force	55/110KN
最快进给/起拔速度 Max. feeding/retraction speed	58/29m/min
进给行程 Feed stroke	4.8m
底盘接地比压 Ground pressure	4.9N/cm <sup>2</sup>
底盘牵引力 Towing force	130KN
总重 Total weight	13ton
运输尺寸（长*宽*高） Transportation size	7800*2260*2700 (mm)

## 一、整机展示



## 二、局部特写



↑ 工程机械专用底盘

↓ 简洁操控平台



↑ 自主研发动力头

↓ 多关节联动机构



台湾元盛丰气压油压有限公司  
福建省特用机械科技有限公司 联合制造  
泉州市前山机械科技有限公司

### 三、QS-280 工地风采



↑ 广西建工柳州工地抗浮锚杆施工



↑ 中铁二局兴泉铁路 QQXN-2 标隧道注浆引孔



↑ 湖南长沙卓伯根中国总部  
基坑抗浮锚杆钻孔施工



↑ 广东惠州大亚湾石化基地，填海造地  
排水板引孔施工

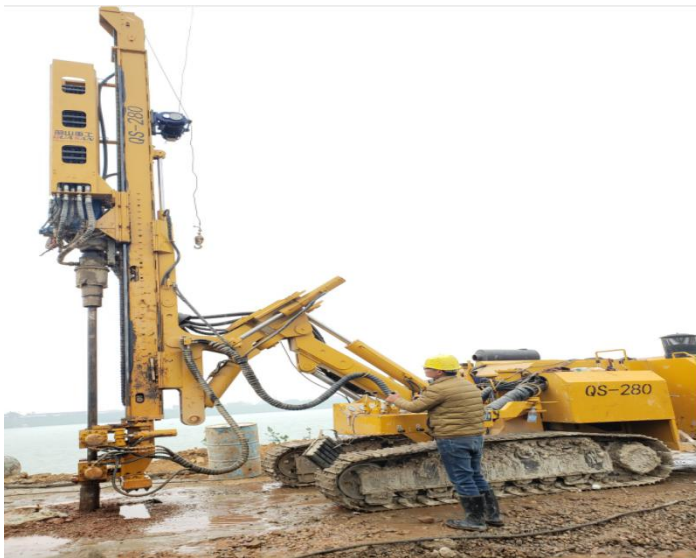
台湾元盛丰气压油压有限公司  
福建省特用机械科技有限公司 联合制造  
泉州市前山机械科技有限公司



↑ 深圳机场扩建工程软基处理



↑ 湖南步步高广场



↑ 湖南常德澧县张公庙特大桥高压旋喷引孔施工



↑ 张吉怀铁路锚杆施工



↑ 湖南省双牌县滨江明珠工地基坑支护锚索



↑ 福建云霄核电围堰止水帷幕注浆引孔施工

台湾元盛丰气压油压有限公司  
 福建省特用机械科技有限公司 联合制造  
 泉州市前山机械科技有限公司