

KMER系列(Series)

结构特点:

- ◎采用先进的定转子设计，启动压力低，效率高。
- ◎工作压力高，输出扭矩大，采用滚针轴承设计，能承受较高的轴向力和径向力。
- ◎先进的高速配流结构，自动补偿性能强，高的容积效率，在低速下平稳运动。



主要技术参数 Main Specification

排量(ml/r)		125	160	200	230	250	300	350	375	475	540	750
流量(LPM)	连续	45	60	70	70	75	80	80	75	75	75	75
	间断	60	75	85	85	90	95	95	90	90	90	90
转速(RPM)	连续	336	350	330	290	290	250	215	200	150	140	100
	间断	450	440	425	365	350	315	365	240	180	170	120
压力(MPa)	连续	20.5	20.5	20.5	20.5	20.5	20.5	20.5	20.5	17.5	14	10.5
	间断	24	24	24	24	24	24	24	24	19	17.5	12
扭矩(N*m)	连续	349	470	532	625	700	810	905	990	1110	980	1050
	间断	408	548	602	710	790	930	1035	1140	1208	1240	1180
输出功率(KW)	连续	12	15	15.5	16	17.5	18	17.5	16.5	14.5	11.5	8
	间断	14	17.5	18	19	20	21	20	19	16.5	15	10

说明:

- 1.最大连续值:马达可以连续工作的最大值.
- 2.间断值:允许马达一分钟内持续6秒的最大值.
- 3.避免在同时最大速和最高压力的工况下使用.
- 4.马达的最佳工况范围: 1/3~2/3连续工作工况.



KMER 马达工作参数表

Performance Data

□ 连续工作区

■ 间断工作区

125ml/r

流量 Flow (LPM)	压力 ΔP (Mpa)							
	1.75	3.5	7	10.5	14	17.5	20.5	24
2	20	50	96	137				
4	14	13	11	7				
8	24	53	110	166	221			
15	28	26	24	19	13			
25		55	113	174	225	266	294	336
34		60	54	50	45	39	35	26
45		53	114	180	234	275	326	348
53		115	110	100	96	90	84	76
60		48	110	164	226	272	323	352
75		194	185	173	168	160	155	149
85			108	166	220	278	315	373
95			276	260	244	232	225	217
105			98	160	215	271	308	369
115			362	350	342	325	322	303
125			90	152	208	265	304	
135			123	418	404	399	371	
145			82	141	205	260	300	
155			488	472	455	442	421	

扭矩 300Nm
转速 421 rpm

160ml/r

流量 Flow (LPM)	压力 ΔP (Mpa)							
	1.75	3.5	7	10.5	14	17.5	20.5	24
2	35	74	146	218	298			
4	8	4	3	3	2			
8	29	78	157	235	316	370	424	
15	22	19	18	16	14	13	8	
25	35	78	158	236	312	373	450	526
34	47	44	42	40	37	34	32	27
45	37	74	155	234	310	368	440	517
53	93	90	86	84	82	79	75	69
60		68	152	227	308	364	436	499
75		155	151	147	142	137	131	124
85		68	152	227	308	364	436	499
95		214	213	210	204	198	191	184
105		64	143	218	296	360	425	481
115		282	280	275	268	263	256	245
125			135	216	293	357	421	476
135			330	327	322	315	306	296
145			122	207	284	350	416	476
155			379	376	368	362	356	345
165			109	196	273	345	156	
175			423	419	414	406	345	
185			104	188	270	337	156	
195			472	466	470	450	337	

200ml/r

流量 Flow (LPM)	压力 ΔP (Mpa)							
	1.75	3.5	7	10.5	14	17.5	20.5	24
2	39	88	132	286	370			
4	8	4	4	3	2			
8	42	85	188	270	361	427	506	
15	16	14	13	11	10	9	6	
25	43	90	192	291	367	450	529	600
34	35	32	29	28	27	25	23	19
45	38	92	196	298	381	462	530	602
53	74	71	68	64	60	58	55	50
60		82	188	283	377	456	528	605
75		124	121	117	113	108	103	92
85		79	183	270	362	447	515	591
95		170	169	167	160	154	146	135
105			163	259	352	441	510	593
115			223	218	212	208	199	189
125			149	256	350	440	501	582
135			260	258	254	248	241	230
145			132	248	336	432	497	575
155			299	292	284	276	272	263
165			120	230	330	412	486	570
175			336	332	327	319	310	301
185			108	208	311	403	480	
195			375	372	365	358	350	
205			184	280	380	462		
215			425	420	411	390		

230ml/r

流量 Flow (LPM)	压力 ΔP (Mpa)							
	1.75	3.5	7	10.5	14	17.5	20.5	24
2	44	90	182	291	374			
4	6	4	3	2	1			
8	48	100	216	310	105	484	549	
15	15	13	11	11	9	7	3	
25	50	104	212	320	421	518	603	700
34	31	29	27	25	23	20	16	10
45	44	106	207	318	426	529	623	712
53	63	61	58	55	52	47	41	34
60		101	209	324	428	532	620	705
75		103	100	96	92	87	81	71
85		88	205	316	421	522	623	702
95		145	143	139	133	126	120	109
105			186	294	422	507	595	688
115			192	187	182	176	170	160
125			175	290	393	496	584	678
135			226	221	215	208	203	194
145			152	270	390	485	569	661
155			256	253	248	242	235	222
165			140	265	351	482	563	642
175			292	288	283	278	273	256
185			124	235	344	448	552	
195			324	321	344	308	300	
205			207	335	442	546		
215			366	360	351	338		

KMER 马达工作参数表

□ 连续工作区

■ 间断工作区

250ml/r

压力	Δ P	(Mpa)						
1.75	3.5	7	10.5	14	17.5	20.5	24	

流量 Flow (LPM)	250ml/r							
	1.75	3.5	7	10.5	14	17.5	20.5	24
2	48	111						
	5	2						
4	54	113	237	362	471	570	642	
	12	11	10	9	8	6	3	
8	54	115	244	366	482	587	688	
	27	26	24	22	20	18	14	
15	50	113	256	367	485	591	692	794
	57	56	54	51	48	45	43	37
25	44	114	241	360	488	593	699	782
	95	93	90	86	82	77	72	63
34		95	226	348	481	590	686	774
		129	125	121	116	111	106	96
45		77	215	346	468	572	674	779
		174	173	170	166	161	155	143
53		66	200	325	448	564	657	756
		203	202	200	196	190	184	175
60		180	296	438	550	642	741	
		232	229	225	220	215	202	
68		162	294	415	548	637	730	
		262	261	257	250	241	228	
75		137	274	388	520	618	726	
		290	289	288	280	273	260	
85			130	261	370	509	604	
			328	326	322	316	307	
90			85	224	358	490		
			348	347	344	336		

300ml/r

压力	Δ P	(Mpa)						
1.75	3.5	7	10.5	14	17.5	20.5	24	

流量 Flow (LPM)	300ml/r							
	1.75	3.5	7	10.5	14	17.5	20.5	24
2	50	93						
	3	1						
4	62	141	294	429	502	618		
	11	10	9	8	7	4		
8	63	147	298	432	565	667	761	819
	22	21	20	19	16	13	9	5
15	66	144	305	427	568	671	810	894
	48	47	45	43	39	33	28	20
25	59	138	289	420	552	676	791	932
	82	81	80	76	71	64	56	44
34	48	130	297	393	562	689	805	926
	113	112	110	107	102	96	86	73
45		96	268	385	527	636	753	880
		150	149	148	143	135	127	112
53		76	242	383	524	631	758	900
		177	176	175	173	165	152	138
60		64	225	362	506	627	753	892
		200	199	198	193	186	174	162
68			200	333	470	630	750	882
			225	224	222	212	201	194
75			178	322	464	610	741	870
			251	250	246	240	232	215
85			140	316	455	570	728	
			285	284	278	270	257	
95			106	260	431	552	700	
			316	314	311	307	292	

350ml/r

压力	Δ P	(Mpa)						
1.75	3.5	7	10.5	14	17.5	20.5	24	

流量 Flow (LPM)	350ml/r							
	1.75	3.5	7	10.5	14	17.5	20.5	24
2	63	133						
	4	4						
4	64	135	290	440				
	10	9	8	7				
8	68	146	310	458	589	735	847	
	21	20	20	19	18	16	12	
15	72	150	314	468	627	769	880	984
	42	41	40	39	37	35	32	26
25	63	148	313	470	628	765	892	1018
	70	69	68	66	63	60	55	46
34	52	133	304	455	619	760	905	1034
	97	96	95	93	89	85	78	68
45		100	261	442	583	736	887	1028
		129	128	127	125	118	112	101
53		85	247	418	566	715	880	1024
		152	150	148	145	139	132	118
60		65	233	410	550	712	842	996
		171	170	169	167	162	155	143
68			218	387	543	696	825	976
			195	194	190	185	175	162
75			206	373	515	680	822	966
			215	214	210	206	197	183
85			176	355	510	679	808	
			243	242	239	234	227	
95				353	509	645		
				272	269	265		

375ml/r

压力	Δ P	(Mpa)						
1.75	3.5	7	10.5	14	17.5	20.5	24	

流量 Flow (LPM)	375ml/r							
	1.75	3.5	7	10.5	14	17.5	20.5	24
2	75							
	3							
4	83	160	330	488	636	761		
	8	8	7	6	5	3		
8	81	170	356	527	679	822	948	1060
	18	17	17	16	14	12	9	5
15	76	162	356	533	683	845	978	1102
	39	38	37	35	32	29	25	18
25	68	156	350	524	680	857	994	1138
	65	64	62	59	55	48	44	35
34	58	148	339	506	690	841	993	1145
	90	89	87	83	77	71	63	53
45		121	302	478	650	813	972	1134
		120	119	117	113	108	100	90
53		95	282	466	628	785	934	1103
		141	140	138	134	128	120	105
60		75	264	428	592	766	925	1070
		161	161	160	158	155	151	141
68			232	422	585	756	901	1066
			182	180	176	169	161	148
75			207	380	556	738	865	1012
			201	200	200	190	181	165
85			175	370	526	700	832	
			228	226	221	216	206	
90			148	316	500	654		
			242	240	237	226		



KMER 马达工作参数表

□ 连续工作区

■ 间断工作区

475ml/r

		压力 ΔP (Mpa)						
		1.75	3.5	7	10.5	14	17.5	20.5
2	93	186						
	2	1						
4	98	202	405	608	805			
	7	6	5	5	4			
8	98	206	430	652	844	1005	1180	
	15	14	13	13	12	10	8	
15	94	202	441	654	875	1056	1238	
	31	30	28	28	26	23	20	
25	94	202	441	654	875	1056	1238	
	52	51	48	45	43	39	35	
34	75	180	420	660	850	1085	1266	
	72	71	68	65	61	55	44	
45	144	380	627	835	1062	1261		
	96	95	93	90	84	73		
53	116	346	573	795	1008	1212		
	113	112	111	107	102	90		
60	82	318	539	790	975	1186		
	128	128	127	124	119	110		
68	58	272	520	740	955	1156		
	146	145	144	141	136	125		
75			230	480	702	920	1116	
			161	160	702	153	140	
85			200	454	662	876		
			182	180	177	168		
90			150	378	615	840		
			194	193	190	182		

540ml/r

		压力 ΔP (Mpa)					
		1.75	3.5	7	10.5	14	17.5
2	105	198					
	2	2					
4	125	231	470	688	932	1136	
	6	5	5	4	4	3	
8	134	238	496	749	966	1175	
	13	13	12	11	11	8	
15	122	230	505	750	981	1218	
	27	26	26	25	24	21	
25	100	225	500	774	986	1220	
	44	43	42	41	39	35	
34	80	212	481	748	977	1243	
	62	61	60	58	54	49	
45		173	437	714	936	1190	
		82	82	81	79	75	
53		142	416	678	938	1170	
		97	97	96	94	89	
60		106	380	664	896	1158	
		110	110	109	108	106	
68		85	357	616	870	1108	
		125	124	124	123	120	
75			318	600	826	1100	
			138	137	826	132	
85			292	538	780		
			154	153	152		
90			214	486	755		
			169	168	168		

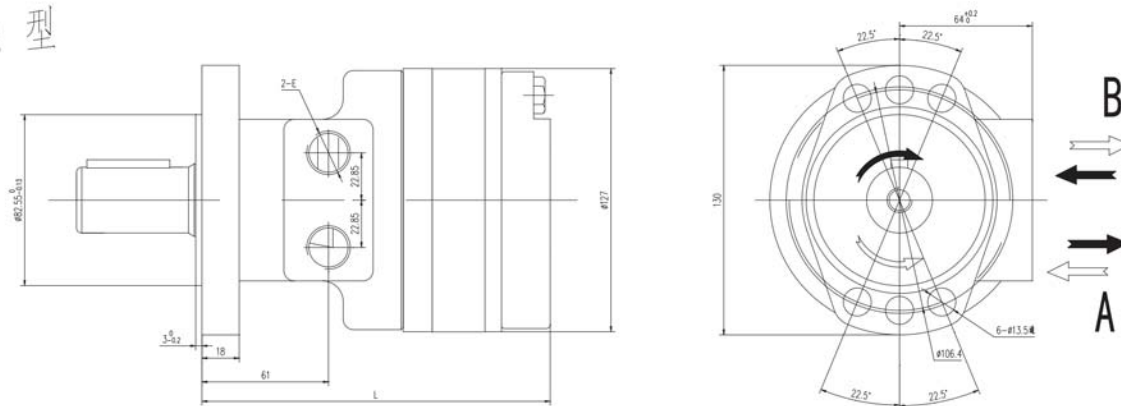
750ml/r

		压力 ΔP (Mpa)					
		1.75	3.5	7	10.5	12	14
2	145	280					
	2	1					
4	160	321	654	960	1115	1312	
	4	4	4	3	3	2	
8	162	335	688	1026	1159	1347	
	9	9	9	8	8	7	
15	156	330	694	1047	1184	1376	
	19	19	18	18	17	16	
25	142	320	688	1046	1179	1373	
	32	31	30	30	29	27	
34	110	288	658	1021	1169	1366	
	44	44	42	41	40	37	
45	71	242	620	982	1143	1345	
	60	59	59	58	58	55	
53		202	568	941	1105	1308	
		70	69	68	67	66	
60		140	527	898	1086	1286	
		79	78	77	76	74	
68		100	486	852	1034	1251	
		90	90	89	88	87	
75		65	425	812	980	1178	
		99	99	98	97	96	
83			395	745	906		
			110	109	108		
90			298	660	800		
			120	119	117		

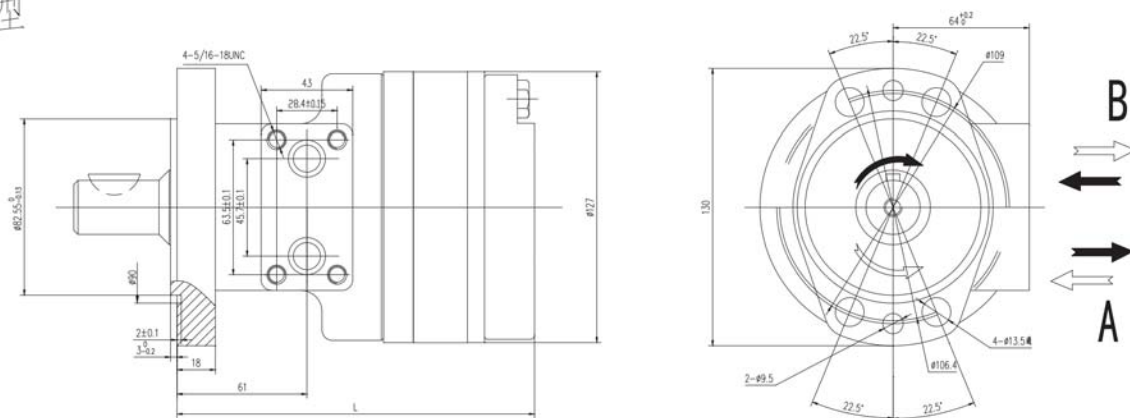
表中数据在使用68#抗磨液压油, 50℃ 油温条件下测试的, 不同马达结果略有差别。

KMER 系列马达外形图

A 型



B 型

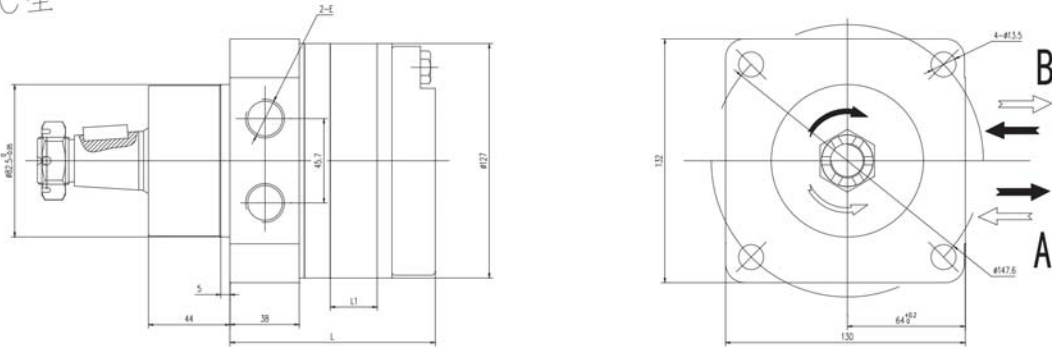


排量	125	160	200	230	250	300	350	375	475	540	750
L	154	158	161	163	166	170	174	176	185	191	209



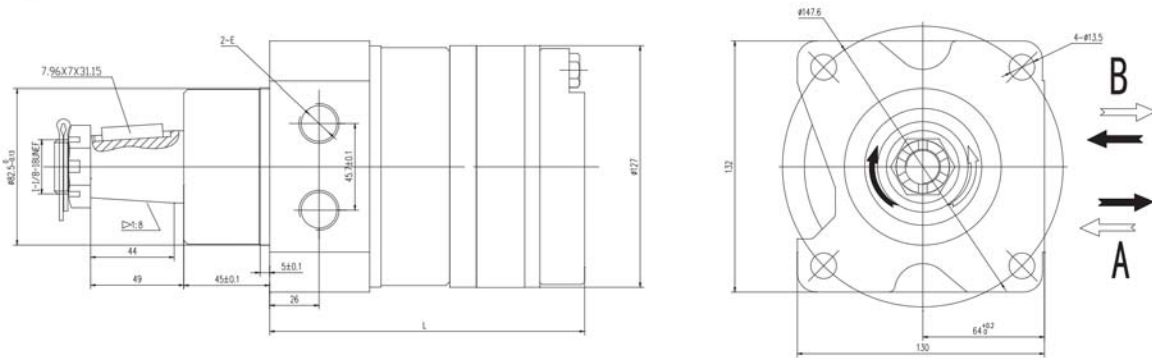
KMER 系列马达外形图

C型



排量	125	160	200	230	250	300	350	375	475	540	750
L	97	101	104	106	109	112	117	119	128	134	152

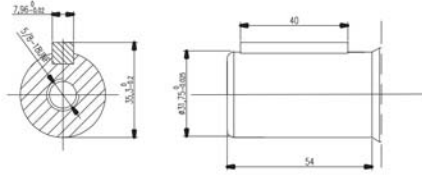
D型



排量	125	160	200	230	250	300	350	375	475	540	750
L	151	155	158	160	163	166	171	173	182	188	197

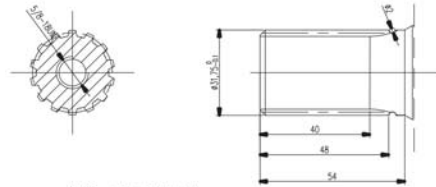
KMER 连接尺寸 —— 输出轴
Shaft

A 轴



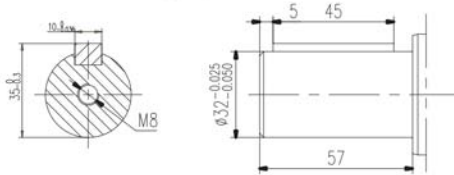
直轴: $\phi 31.75 \times 54$
平键: $7.96 \times 7.96 \times 40$
轴端螺纹: $5/8-18UNF$

B 轴



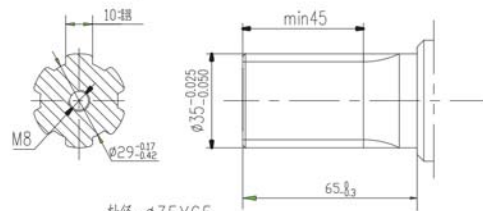
轴径: $\phi 31.75 \times 54$
英制渐开线花键: 14齿, DP12/24
轴端螺纹: $5/8-18UNF$

C 轴



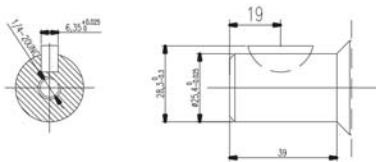
直轴: $\phi 32 \times 57$
平键: $10 \times 8 \times 45$
轴端螺纹: M8

D 轴



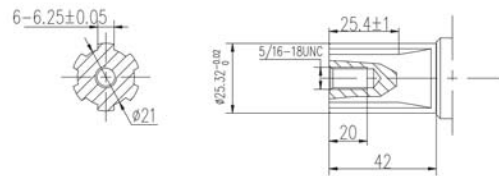
轴径: $\phi 35 \times 65$
矩形花键: $6-35 \times 29 \times 10$
轴端螺纹: M8

E 轴



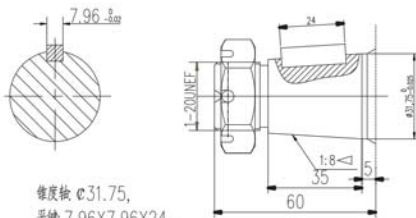
轴径: $\phi 25.4 \times 39$
半圆键 $\phi 25.4 \times 6.35$
轴端螺纹: $1/4-20UNC$

F 轴



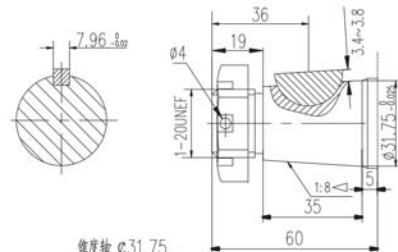
轴径: $\phi 25.3 \times 42$
矩形花键 $6-25.3 \times 21 \times 6.25$
轴端螺纹: $5/16-18UNC$

G 轴



锥度轴 $\phi 31.75$,
平键 $7.96 \times 7.96 \times 24$,
轴端螺纹: $1-20UNEF$,
锥度 1:8

H 轴



锥度轴 $\phi 31.75$,
月牙键 $\phi 25.4 \times 7.96$,
轴端螺纹: $1-20UNEF$,
锥度 1:8



KMER订货信息 (八位代码形式)

Ordering Information

KMER	1	2	3	4	5	6	7	8
-------------	----------	----------	----------	----------	----------	----------	----------	----------

pos 1		2		3		4		5		6		7		8	
外形		排量 (ml/r)		法兰&止口(mm)		轴&键(mm)		后壳体		油口		油口面 外 连螺纹		外泄口	
A	标准	A	125	A	菱形法兰6-φ13.5孔 止口φ82.55	A	圆柱轴:φ 31.75X54, 平键:7.96X7.96X40, 轴端螺纹 :5/8-18UNF	A	参照 图示	A	2- G1/2	A	无	A	无
B	标准	B	160	B	菱形法兰4-φ13.5孔 止口φ82.55	B	渐开线花键:φ 31.75X54, 14齿, DP12/24, 轴端螺 纹 :5/8-18UNF	B	参照 图示	B	2- M22X1 .5	B	4- 5/16- 18UNC		
C	车轮	C	200	C	方法兰, 止口φ 82.55	C	圆柱轴:φ 32X57, 平键:10X8X45, 轴端螺纹 :M8			C	2- 7/8- 14UNF				
D	车轮	D	230			D	矩形花键:φ 35X65, 6D-35X29X10, 轴端螺纹 :M8			D	2- φ 12. 7				
		E	250			E	圆柱轴:φ 25.4X39, 半圆键:φ 25.4X6.35 轴端螺纹 :1/4-20UNC								
		F	300			F	矩形花键:φ 25.3X42, 6D-25.3X21X6.25, 轴端螺纹 :5/16-18UNC								
		G	350			G	锥轴: φ 31.75, 平 键:7.96X7.96X24, 轴端 螺纹 :1-20UNEF, 锥度 1:8								
		H	375			H	锥轴: φ 31.75, 半圆 键:φ 25.4X7.96, 轴端螺 纹 :1-20UNEF, 锥度1:8								
		I	475												
		J	540												
		K	750												



KMER 订货信息

Ordering Information

订货说明:

19* - 0062

系列代号 规格编号

191系列标准型

192系列车轮型

193系列加强车轮型

产品特征			排量/编号										
法兰	输出轴	油口	125	160	200	230	250	300	350	375	475	540	750
菱形法兰 6-φ13.5 孔止口 φ82.55	Φ31.75X54 7.963X40 5/8-18UNF	横油口: 2-7/8- 14UNF	191- 0020	-0021	-0022	-002A	-0023	-0024	-0025	-0026	-0027	-0028	-0029
菱形法兰 6-φ13.5 孔止口 φ82.55	φ32直轴 平键 10X45 螺纹 M10 轴头长56	横油口: 2- M22X1.5	191- 0030	-0031	-0032	-003A	-0033	-0034	-0035	-0036	-0037	-0038	-0039
菱形法兰 6-φ13.5 孔止口 φ82.55	25.4直轴, 6.35平键, 轴 长40螺纹5/16- 18UNC	横油口: 2-7/8- 14UNF	191- 0040	-0041	-0042	-004A	-0043	-0044	-0045	-0046	-0047	-0048	-0049
菱形法兰 6-φ13.5 孔止口 φ82.55	花键轴, 6D25.35X21.5X 6.2, 轴端螺纹 5/16-18UNC	横油口: 2-7/8- 14UNF	191- 1000	-1001	-1002	-100A	-1003	-1004	-1005	-1006	-1007	-1008	-1009
菱形法兰 6-φ13.5 孔止口 φ82.55	14齿, DP=12/24 轴端螺纹; 5/8-18UNF 轴伸: 54	横油口: 2-7/8- 14UNF	191- 2020	-2021	-2022	-202A	-2023	-2024	-2025	-2026	-2027	-2028	-2029
方法兰, 止口 Φ82.55	Φ31.75锥轴, 锥度1:8 7.963平键	横油口: 2-7/8- 14UNF	192- 3000	-3001	-3002	-300A	-3003	-3004	-3005	-3006	-3007	-3008	-3009
方法兰, 止口 Φ82.55	Φ31.75锥轴, 锥度1:8 7.963平键	横油口: 2-G1/2	192- 3010	-3011	-3012	-301A	-3013	-3014	-3015	-3016	-3017	-3018	-3019
方法兰, 止口 Φ82.55	φ38.1直轴 平 键9.52X52 螺 纹3/8-16UNC 轴头长78	横油口: 2-7/8- 14UNF	193- 0010	-0011	-0012	-001A	-0013	-0014	-0015	-0016	-0017	-0018	-0019
方法兰, 止口 Φ82.55	Φ38.1锥轴, 锥度1:8 7.963平键	横油口: 2-9/16- 18UNF	193- 3000	-3001	-3002	-300A	-3003	-3004	-3005	-3006	-3007	-3008	-3009
方法兰, 止口 Φ82.55	Φ38.1锥轴, 锥度1:8 7.963平键	横油口: 2-7/8- 14UNF	193- 3010	-3011	-3012	-301A	-3013	-3014	-3015	-3016	-3017	-3018	-3019