

www.bomag.com

Head Office / Hauptsitz:

BOMAG
Hellerwald
56154 Boppard
GERMANY
Tel. +49 6742 100-0
info@bomag.com

**BOMAG Maschinen-
handels-gesellschaft m.b.H.**
Klausenweg 654
2534 Alland
AUSTRIA
Tel. +43 2258 20202
austria@bomag.com

BOMAG (CANADA), INC.
2233 Argentia Road, East Tower
Suites 302
Mississauga, ON, Canada
L5N 2X7
Tel. +1 800 782 6624
canada@bomag.com

BOMAG (CHINA)
Compaction Machinery Co. Ltd.
No. 2808 West Huancheng Road
Shanghai Comprehensive
Industrial Zone (Fengxian)
Shanghai 201401
CHINA
Tel. +86 21 33655566
china@bomag.com

**BOMA Equipment
Hong Kong LTD**
Room 1003, 10/F Cham Centre
700, Castle Peak Road
Kowloon
HONG KONG, CHINA
Tel. +852 2721 6363
bomahk@bomag.com

BOMAG France S.A.S.
2, avenue du Général de Gaulle
91170 Viry-Châtillon
FRANCE
Tel. +33 1 69578600
france@bomag.com

BOMAG France S.A.S.
2, avenue du Général de Gaulle
BOMAG (GREAT BRITAIN), LTD.
Sheldon Way
Larkfield, Aylesford
Kent ME20 6SE
GREAT BRITAIN
Tel. +44 1622 716611
gb@bomag.com

BOMAG Italia
Via Roma 50
48011 Alfonsine
ITALY
Tel. +39 0544 864235
italy@bomag.com

FAYAT BOMAG Polska Sp. z o.o.
Ul. Szyszkowa 52
02-285 Warszawa
POLAND
Tel. +48 22 482 04 00
poland@bomag.com

BOMAG APAC PTE LTD
300 Beach Road
The Concourse, #18-06
Singapore 199555
SINGAPORE
Tel. +65 6 294 1277
singapore@bomag.com

BOMAG Americas, Inc.
125 Blue Granite Parkway
Ridgeway SC 29130
U.S.A.
Tel. +1 803 3370700
usa@bomag.com



宝马格 重型铰接式 双钢轮振动压路机

10吨—15吨 国四排放



10/04/2023 PRCN 140008



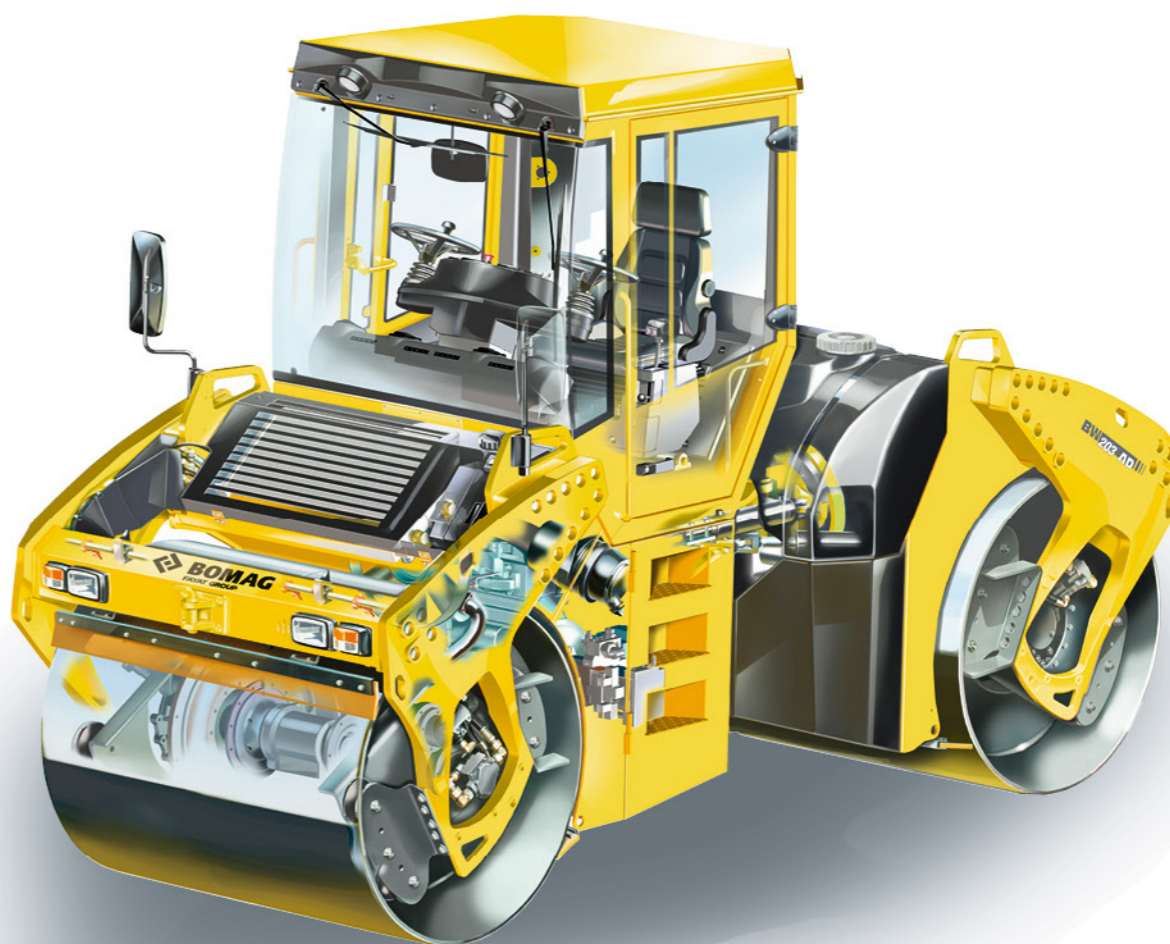
四系列重型 双钢轮振动压路机

宝马格重型双钢轮振动压路机是全世界道路施工用户的首选压实设备。用户对宝马格每款压路机的压实性能都给予了极高的评价，宝马格压路机也日复一日证实着它的稳定性。



BW 161 AD/AC-4 CC BW 202 AD-4 CC BW 203 AD/SL/ADO-4 CC BW 203 AD-4 AM CC BW 205 AD-4 CC

- 两个方向盘：易于接触的方向盘，角度可调
- 摆动铰接头：承载能力强，标准配置蟹行转向前后钢轮可以左、右相对侧移170毫米（BW 203 SL-4 CC除外）
- 稳定的洒水系统：两个洒水泵，互为备用，易于接触
- 豪华舒适的座椅配两个行走操作手柄
- 座椅可以旋转且横向滑动，视野好能清楚观察到钢轮表面及钢轮边缘
- 驾驶室：符合最高的安全标准，舒适性高，提高驾驶员的工作效率
- 静液压行走驱动系统，配工作制动和驻车制动系统
- 强劲的四缸道依茨发动机：性能可靠，保养简便
- 压实表面质量高
- 高效的激振系统：振动频率和振动幅度高
- 环保级别高：发动机排放符合最新的国四排放



用途取决于压路机的设计

大部分的工程机械都具有操作界面友好的特点。宝马格四系列铰接式双钢轮振动压路机的设计充分考虑了压路机操作人员的需求。

倾斜的钢轮支撑、开放式的机架设计,驾驶员工作时,视野良好,可以清楚的观察到钢轮表面和钢轮边缘。

产品系列型号齐全

共有三种操作重量级别,配以大功率的道依茨发动机。10吨级的压路机有BW161AD和BW161AC(组合式),压实宽度为1680毫米。12-15吨级的压路机有BW202/BW203/BW205(压实宽度2135毫米)。它们配的都是马力强劲的道依茨发动机。

产品系列型号齐全

以上所有型号的压路机都配有一个豪华舒适的座椅,可横向滑动并且可以旋转以适应机器的行驶方向。配两个方向盘的操作台。控制元件上都有清晰的图标显示其功能,简单明了,并且所有的操作控制件都易于接触。位于座椅两侧的两个行走操作杆,能快速高效的操作机器。经常用到的操作(例如:振动控制、蟹行控制和提升/降低切边器的压轮)都集成在行走操作杆上。



BW203AD-4CC型双钢轮振动压路机,钢轮宽度为2135毫米。

操作简单方便

- 可以转动和滑动的座椅
- 两个集成了振动开关、切边器操作按钮和蟹行转向操作按钮的多功能行走控制杆
- 转向铰位于机身中部,以获得重叠的钢轮压实轨迹
- 前后钢轮能向左、右两边侧移170毫米,能在行走中调整
- 自动起振停振系统

视野良好

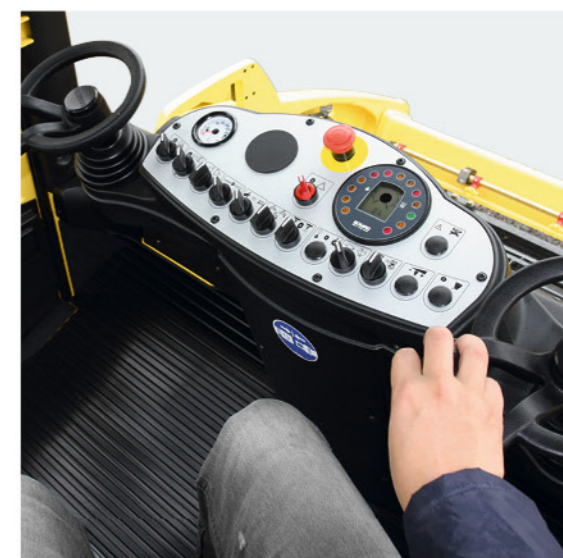
- 可以转动和滑动的座椅
- 开放式设计的机架,驾驶员能清晰的观察到钢轮表面和洒水喷嘴工作状态
- 钢轮支腿分别向前后倾斜,避免钢轮支腿遮挡驾驶员观察钢轮边缘的视线。在贴边压实时显得尤为突出

安全性能高

- 手动控制或当压力降低时自动控制的弹簧加载制动器
- 电瓶开关
- 额外配置的带油水分离器的柴油粗滤
- 座椅接触开关



所有控制部件都易于接触:豪华型可调整座椅,配两个行走操作杆



操作台标配两个方向盘:控制部件标记清晰,工作视野良好



标配的170毫米蟹行错位系统(SL机型除外)



紧凑的外形设计,转弯半径小

在任何工况下都能得到高效的压实

宝马格ECONOMIZER压实测量系统:压实程度的高低通过显示灯亮的数量显示给操作员。

- 如果显示灯不再增加,说明最佳压实已达到
- 温度计是选配

10吨级别的BW161AD-4 CC型铰接式双钢轮振动压路机,设计先进、性能全面。能完成道路施工中各种类型的压实工作(沥青层和路基层的压实)。标配两个振动频率和两个振幅。

为中型至大型施工场地设计的BW161AC-4 CC型组合式压路机特别适于压实沥青层,解决了沥青压实中经常出现的问题(如:拥包和横向裂纹)。压实效率高,在转弯处能降低压实表面横向裂纹的情况出现。组

合式压路机把前钢轮的高压实性能和后面四个光面轮胎的揉搓作用相结合,得到了更高的表面压实质量。

宝马格12-15吨级别的双钢轮压路机有BW202/BW203/BW205(压实宽度2135毫米),操作重量大,压实产量高,灵活机动。它们适于高速公路和机场等大面积的施工。

适应高负荷工况的压路机部件:

四系列铰接式双钢轮振动压路机的行走驱动系统设计先进。轮边减速器和液压马达相结合的驱动方式,提高了压路机的行走输出扭矩,压路机后退时更灵敏。道依茨发动机的储备功率高,能在恶劣的工况条件下(海拔高度高或环境温度高)正常施工。中央铰接头配有高负荷的回转轴承。

先进的技术降低了施工成本:

宝马格各个吨位级别的双钢轮压路机都能够选配自动压实控制系统“沥青压实专家”(AM2)。该系统能智能的对压实过程进行测量和控制,保证输出最大的压实能量。同时,一个反映密实度的物理参考值“Eivib”(单位:兆牛/平方米)持续的显示在控制面板屏幕上给操作员,这样就避免了不必要的压实遍数,降低了施工成本。



操作人员的安全性得到最大保障:配护栏和ROPS/FOPS保护

请参考沥青压实专家(AM2)样本

组合式压路机具有最佳的表面封层性能



BW161AC-4 CC爬坡度高



BW 203 AD-4 AM CC:配自动压实系统--沥青压实专家(AM2)





散热器易于接触,清洗方便



安全性:居中布置的紧急停机按钮和故障报警灯

工地使用安全性高

保养工作在地面上完成:

驾驶员只需打开机器左右两侧的两扇铰接发动舱门就能方便的接触到所有的保养点和横向布置的发动机。所有型号的机器都标准配置了带油水分离器的柴油粗滤(有保养提示功能)。这就意味着能更有效的过滤柴油中的水和杂质,工作更安全。只要提起机器前面保护栅格,就能清洗冷却器。节省了保养时间,提高了机器的可靠性。配有液压油滤芯的设计先进的液压系统,效率高,保养间隔长。

被实践验证了的驱动系统:

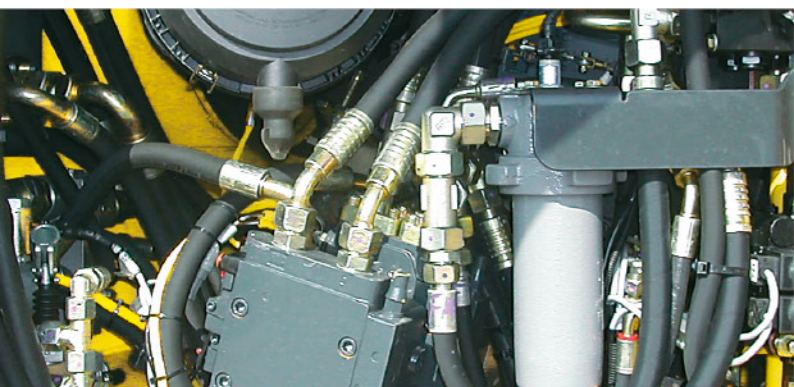
机器能长时间的正常工作而维修保养费

用降到最低。液压油和液压油滤芯2000个工作小时更换一次;机油和机油滤清器500个工作小时更换一次。使用成本大大降低。的压实遍数,降低了施工成本。

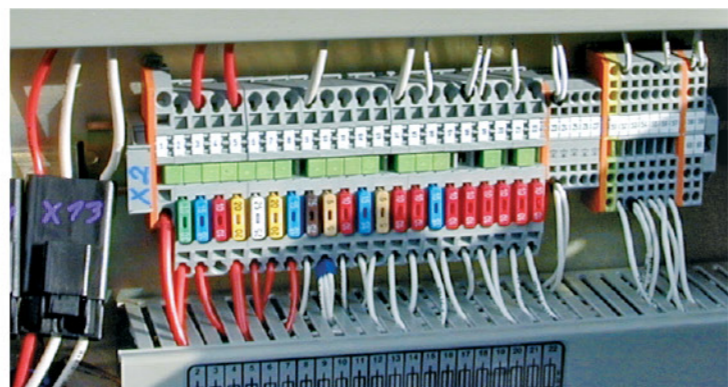
集中显示主要的操作信息:

驾驶员能实时的得到压路机的工作信息。先进的工况监控系统能显示并发出声音报警。例如当发动机温度过高或者机油压力过低时,系统会报警。所有型号的压路机电气系统采用可靠的模块设计技术。优点:故障能快速简单的进行查找。可通过选购发光二极管显示故障点。

保养间隔长,使用成本低



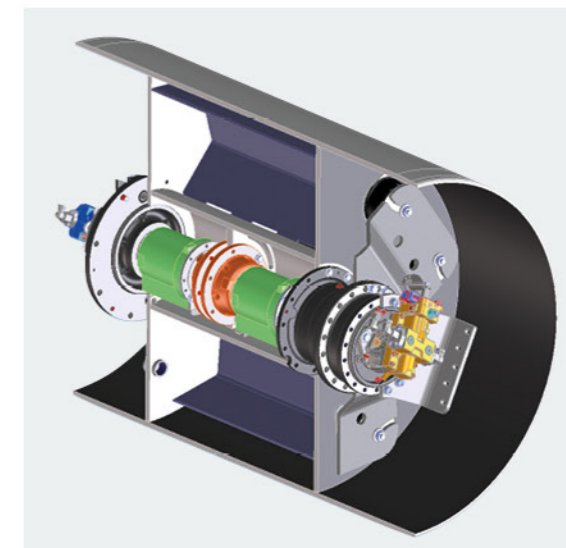
发光二极管显示故障点



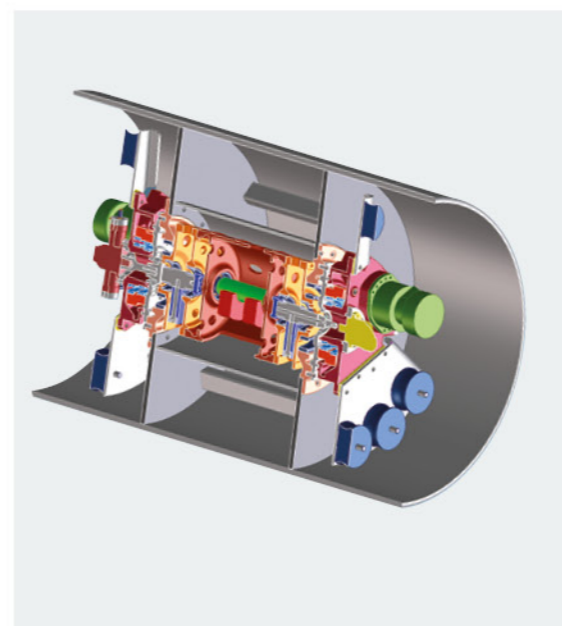
先进的压实技术 降低施工成本

激振系统:

所有型号的压路机,前钢轮可配装圆周激振器(2个振动频率和2个振幅)或配装沥青压实专家系统(AM2)。这两个激振系统的性能都是经过多年的实际使用经验验证了的。沥青压实专家系统(AM2)可自动调整振动能量,保证了最佳的压实效果并且延长了机器的使用寿命。振动轴为四轴承支撑设计和良好的润滑性能,使得宝马格压路机的振动频率和振动幅度都很高,这样就能快速完成压实工作。激振器轴的起振时间短,保证了压实表面平整度高。



BW 161 AD-4 CC 配圆周激振器



203 AD-4 AM CC 型沥青压实专家配定向激振器



沥青压实专家系统(AM2)的控制面板



洒水杆上均匀分布8个喷水嘴，保证钢轮表面得到充分的喷淋



12档洒水量调节器，降低水量消耗



水箱容积大，工作时长。避免频繁的停机加水。两个洒水泵，延长可持续工作时间

洒水系统

压路机的操作人员非常重视机器的洒水系统。四系列的双钢轮压路机的洒水系统稳定性较高。

水箱布置在压路机中央，铰接接头的附近。优点：

- 操作人员站在地面上就能接触到水箱，能快速安全给水箱加水
- 水箱降低了机器的重心，增加了行走稳定性
- 观察钢轮表面的视线更好，没有任何遮挡
- 自动洒水系统，由洒水间歇开关控制最经济的洒水量和洒水间隔，延长了工作时间，避免频繁停机给水箱加水
- 可靠的过滤系统：在水箱加水口设置了一道滤网，喷水嘴内也有滤网，确保灰尘杂质不进入洒水系统
- 洒水杆被布置在机身框架内侧上方，有效的防止侧面来风而使钢轮两侧得不到水喷淋情况的发生。操作人员从驾驶室就能清晰地观察到前、后喷水嘴的工作状况

其它优点：

- 所有的压路机都标准配置两个洒水泵。如果一个泵出现故障，操作人员可以快速的选择备用泵进行工作。操作人员还能通过显示仪

表上的精确显示查看水量。如果水位过低，机器会提前发出声音报警

保养：

- 所有的喷水嘴和两个洒水泵都能方便的接触到。遇到霜冻气候，整个系统的水可以完全清空



驾驶员能清楚的观察到钢轮及洒水工作情况

多样的选购装置提高了压路机的工作效率

四系列铰接式双钢轮振动压路机可以配备多种选购装置以满足公路建设中的多种需要。这些选购件能在工厂内安装，也能在工地上安装。这些选购件是专门为提高压路机的工作效率，更便于操作而设计的。

这些选购件可以满足有些国家或地区对压路机的强制性要求（例如防翻滚保护架、驾驶室）或完成某些特殊工作所必需装配的。例如：碎石撒布器、压边和切边器。压边和切边器能够在压实沥青面层时将边缘切齐或能够压实联结层没有支撑的边缘。操作切边器需要一些实际经验，但宝马格铰接式压路机使这项操作更加简单。这都要感谢宝马格压路机的先进设计，使驾驶员能清晰的看清楚压轮表面。所有的控制件，例如提升和下降或喷水都能在驾驶员座椅上轻松操控。



选购件：切边器及压边器，高效的完成压边切边工作



选购件：热裙，用于组合式压路机，保持轮胎温度