

# TUC-TD2A

## 双臂凿岩台车



● 重型铝合金推进梁，  
具有较高的进给力。

● 采用蒙特贝HC95凿岩机，  
(可根据需求定制专属配置凿岩机)。

● 全液压电比例控制伸缩臂架，  
两级回转，操作无死角。

● 特制工程底盘，四轮驱动，  
四轮转向，行走速度快，机动性高。

● 液压驱动电缆卷筒，  
90m动力电缆，  
稳定可靠，收放自如。

- 01 操作简单  
Simple operation
- 02 工作效率高  
High work efficiency
- 03 可靠性高  
High reliability
- 04 适用范围广  
Wide range of application



双折叠臂，适用隧道台阶法施工  
(上中下台阶作业)



一次定位，无需移车便可完成  
宽16m高11m隧道全断面施工



遥控操作，精准定位

云南途腾智能装备有限公司

YUNNAN TUTENG INTELLIGENT EQUIPMENT CO.,LTD.

云南厂址：云南省昆明市晋宁区工业园青山基地

河北厂址：河北省秦皇岛市开发区腾飞路3号

24小时售后热线：400-7787-687 | <http://www.tuczhuangbei.com>



# TUC-TD2A

## ■ 双臂凿岩台车

### 设备优势 Equipment advantage

01

#### 操作简单

Simple operation

▶ 遥控操作，钻孔定位方便快捷，有效控制超欠挖现象。

02

#### 工作效率高

High work efficiency

▶ 双臂同时作业，采用液压凿岩系统，凿岩速度快。

03

#### 可靠性高

High reliability

▶ 整机结构紧凑，机动灵活，臂架结构设计合理、稳定，可作业至水平面以下，实现仰拱开挖。

04

#### 适用范围广

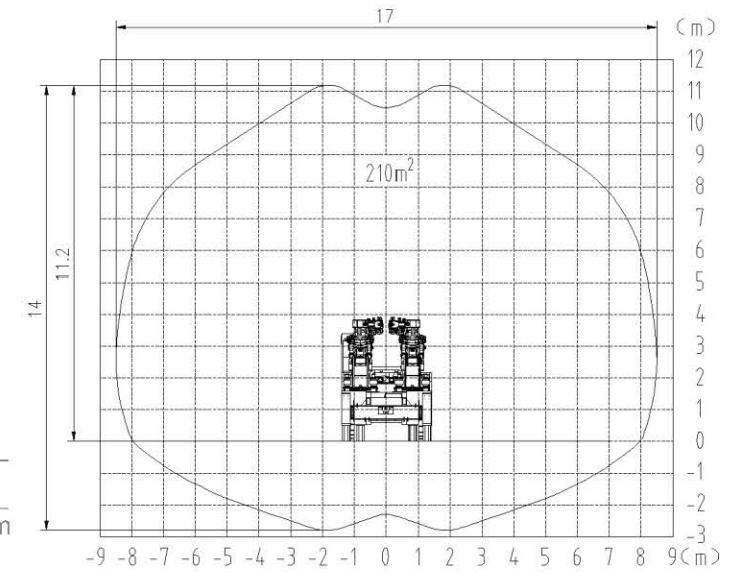
Wide range of application

▶ 适用于隧道全断面、台阶等多种开挖模式的钻孔作业。



### 作业范围

Scope of operation



### 主要技术参数

Main technical parameters

整机参数	整机重量	33500 kg	
	外形尺寸	10000x2800x3900mm (长x宽x高)	
	作业范围	16x11 m (宽x高)	
	隧道最小高度	6 m	
底盘系统	发动机	康明斯品牌 输出功率: 133 kW/2200 rpm	
	行驶速度	18 km/h	
	爬坡能力	35%	
	悬挂摆动角度	±10°, 使底盘更好的适应不平路面。	
	转向	液压四轮转向(4WS), 具有八字, 半八字, 斜行模式。	
	最小离地间隙	450 mm	
工作臂	最小转弯半径	内侧3600 mm, 外侧8000 mm	
	伸缩行程	2000 mm	推进梁总长度 6865 mm/6500 mm
	俯仰角度	-15°~+60°	推进行程 1800 mm
	回转角度	360°	最大推进力 15 kN
	全平衡保持	有	钻杆长度 5525 mm/4900 mm
	臂架型式	液压驱动, 无线遥控, 电比例控制。	一次推进钻孔深度 5000 mm/4500 mm
电气系统	总输入功率	125 kW	控制方式 电比例控制
	工作电压	380 V/50 Hz	电 动 机 55 kW x 2
	电缆卷筒	液压马达驱动收放电缆	液 压 泵 组 主泵及液压阀组, 采用国际、国内知名品牌, 性能稳定可靠。
	电缆规格	3x95+1 (90 m)	
凿岩机	凿岩机型号	蒙特贝HC95 (或指定)	气系统
	冲击工作压力	180~200 bar	空压机功率 7.5 kW
	冲击频次	54~62 Hz	空压机排量 1.08 m³/min
	冲击能	340 J	空压机压力 8 bar
水系统	冲击功率	21 kW	水泵功率 7.5 kW
	排粉水压力	14~24 bar	水泵压力 15 bar
	排粉水流	60~120 L/min	水泵流量 130 L/min