



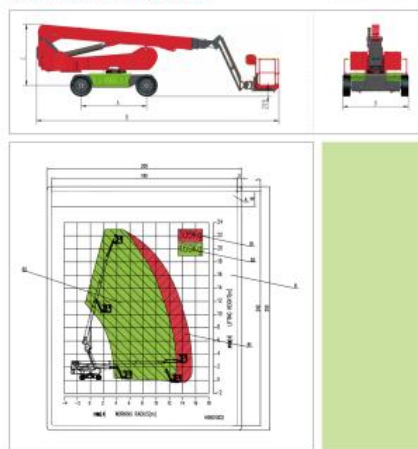
**宏碩智能** H系列移动升降工作平台  
KH22ACK(LI) 主要技术参数表

H系列

项目	参数
<b>整机外形尺寸</b>	
长度 (贮藏, 作业中)	9260mm
长度 (运输, 短臂折下)	6790mm
全宽	2490mm
全高	2740mm
<b>工作平台尺寸</b>	
长度	2440mm
宽度	900mm
高度	1150mm
轴距	2500mm
<b>性能</b>	
最大作业高度	22.9m
最大平台高度	21m
最大作业幅度	15.4m
最大承载重量	300KG(无限制)/460KG(有限制)
臂架变幅范围	-5°~+75°
转台回转角度	360°连续
转台尾摆 (贮藏)	1710mm
平台回转角度	160°
短臂垂直旋转-向上	70°
短臂垂直旋转-向下	65°
锂电池重量	220±10 KG (锂电)
行驶速度 (贮藏)	5 KM/h
行驶速度 (上升或伸展)	0.6 KM/h
最小转弯半径 (外侧)	5.5 M
最小转弯半径 (内侧)	3.5 M
最小离地间隙	>260mm
最大爬坡能力 (负载向上)	40% (22°)
最大爬坡能力 (负载向下)	30% (17°)
最大侧向行驶坡度	25% (14°)
最大风速	12.5 m/s
最大手动推力	400 N
液油箱容量	103 L
液压系统容量	155 L
轮胎规格	315 / 55-20 实心胎
<b>动力源</b>	
锂电池	460 Ah 51.2V 23.552 kW / h
动力单元	12 KW
辅助动力单元	2.2 KW
行走电机	3.4 KW/ 台

**宏碩智能** H系列移动升降工作平台  
KH22ACK(LI) 产品工作示例图

H系列



最大平台高度覆盖 19.8m-27.8m, 配置免维护大容量锂电池, 绿色环保, 整机采用车桥一体式四轮驱动系统, 传动平稳, 高效节能, 全时浮动, 越野性能强劲, 行驶安全平稳。  
整机以 **大载重 更安全、更环保 更节能 低维护成本** 优势, 广泛应用于 **厂房 场馆 石油 造船** 等大型设施的建造与维护。

