



SHANMON

山猛机械

源自豪门 匠心打造

ORIGINATE FROM GIANTS BUILT FOR QUALITY



山东威猛工程机械有限公司

SHANDONG WEIMENG ENGINEERING MACHINERY CO.,LTD.

公司概况 PROFILE

山东威猛工程机械有限公司，始建于1999年，是国家工程机械行业的骨干企业。公司座落在山东青州卡特彼勒工业园区。主导产品有挖掘装载机、轮式装载机等。

山东威猛秉承“诚信、高效、创新、发展”的公司理念，不断创新、持续改进，满足并超越顾客的需求，使客户获得更大价值的回报。

山东威猛拥有先进的生产设施、高端科研人才和完善的管理体系，于2003年通过了ISO9001国际质量体系认证，获得出口产品质量许可证和进出口企业资格证，荣获山东省技术中心认定，被评为山东省高新技术企业，山东省专精特新企业。卓越的产品，优质的服务，使山东威猛的产品销往世界各地，成为国际畅销产品。

Shandong Weimeng Engineering Machinery Co., Ltd. founded in 1999, is the backbone enterprise of construction machinery industry in China. Our company is located in Caterpillar Industrial Park, Qingzhou City, Shandong Province. The company's main products include backhoe loaders, wheel loaders, etc.

Shandong Weimeng insists on the company philosophy of "integrity, efficiency, innovation, development", innovating constantly and improving continuously to meet and exceed the needs of our customers, so that our customers can get the maximum value in return.

Shandong Weimeng has advanced production facilities, high-end scientific research personnel and perfect management system, in 2003 passed the ISO9001 International Quality System certification, obtained export product quality license and import and Export Enterprise Qualification Certificate, awarded by Shandong Technology Center, the company was named as a high-tech Enterprise in Shandong Province. Excellent products, high-quality services, so that the mighty products of Shandong sold around the world, become an international best-selling products.



产品目录 PRODUCT CATALOG

378 BACKHOE LOADER

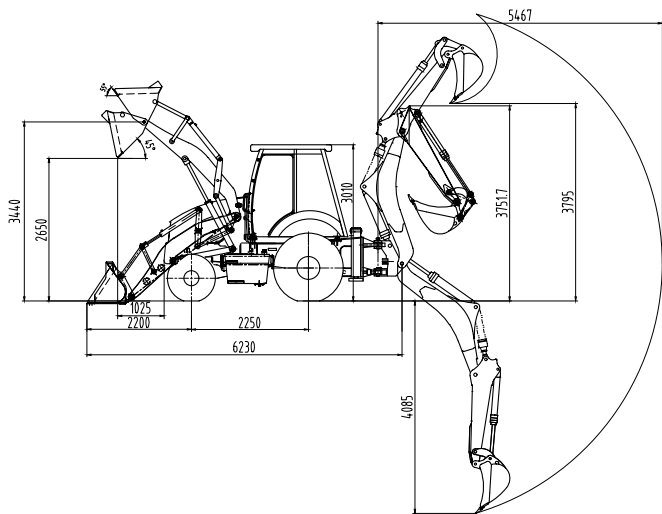


主要技术参数 MAIN SPECIFICATIONS

总体尺寸 Overall dimensions		2 转向器型号 Steering gear model	BZZ5-250
1 整机外形尺寸 Overall dimension(L×W×H)	5900×2410×2950mm	3 工作泵排量 Pump displacement	63ml/r
2 整车操作质量 Operating weight	8800KG	4 工作泵型号 Pump model	CBG2063
3 轴距 Wheel base	2330±10mm	5 转向角 Steering angle	±36°
4 轮距 Wheel tread	2000±10mm	6 最小转弯半径 Min.Turning radius	6100mm
5 最小离地间隙 Min.Ground clearance	390mm	驱动桥 Driving axle	
装载主要技术参数 Main Loading Technical Parameter		1 型号 Model	WL96Q2
1 装载斗容 Load bucket capacity	0.95m ³	2 生产厂家 Manufacturer	云宇车桥 Yunyu
2 崛起力 Load breakout force	47KN	3 额定前桥载荷 Rated front axle load	8.5T
3 装载举升能力 Load lifting capacity	2200KG	4 额定后桥载荷 Rated rear axle load	8.5T
4 铲斗卸载高度 Bucket unloading height	2930±50mm	传动系统 Transmission system	
5 铲斗卸载距离 Bucket unloading distance	700±20mm	型号 Model	ZL15
6 铲挖深度 Digging depth	52mm	变速箱 Gearbox	型式 Type
挖掘主要技术参数 Main Excavating Technical Parameter			机械操纵液力同步换挡 Mechanically Operated Hydraulic Synchronized Gear Shift
1 反铲斗容 Backhoe bucket capacity	0.3m ³	档位数 Gears	4 F、4 R 前后四档位
2 挖斗挖掘力 Backhoe digging force	49.8KN	型号 Model	YJ290
3 挖掘回转角 Backhoe swing angle	180°	液力变矩器 Hydraulic torque converter	进口压力 Inlet pressure
4 挖斗卸载高度 Bucket unloading height	3650mm		0.4-0.65Mpa
5 最大挖掘深度 Max.Digging depth	3540±20 mm		出口压力 Outlet pressure
6 最大牵引力 Max.Traction force	83KN		1.5-1.8Mpa
发动机 Engine			油冷压力循环 Oil-cooling pressure circulation
1 型号 Model	玉柴 Yuchai YCD4M22T-105		冷却方式 Cooling mode
2 型式 Type	直列、直喷、水冷、涡轮增压、四冲程 Inline, direct injection, water-cooled,turbocharged, four-stroke		流量 Flow rate
3 气缸数 - 内径×行程 Cylinders - Inner diameter × stroke	4-102X118	轮胎规格 Tyre Model	16/70-24
4 额定功率 Rated power	77.5KW	最高车速 Max.Travel Speed	40.5Km/h
5 额定转速 Rated speed	2400 r/min	制动系统 Brake system	
6 最低燃油率 Min.fuel consumption	240g/kw.h	1 行车制动 Traveling Brake	气顶油钳盘、外置式、自调节、自平衡 Air-topped oil clamp disk, external, Self-adjusting, self-balancing
7 最大扭矩 Max.torque	330N.m	2 驻车制动 Parking brake	手动制动 Manual brake
8 排量 Displacement	3.856L	系统压力 System pressure	
转向系统 Steering system		1 装载液压系统 Loading hydraulic system	20Mpa
1 型式 Type	液压转向 hydraulic steering	2 挖掘液压系统 Excavation hydraulic system	20Mpa
		3 转向液压系统 Steering hydraulic system	14Mpa



产品外观尺寸 MACHINE DIMENSIONS



产品优势 PRODUCT ADVANTAGES

- 整体车架，整机稳定性好，更加适合挖掘作业；
- 挖掘工作装置为侧移式，强度高，结构稳定性好；装载端工作装置采用八连杆机构。

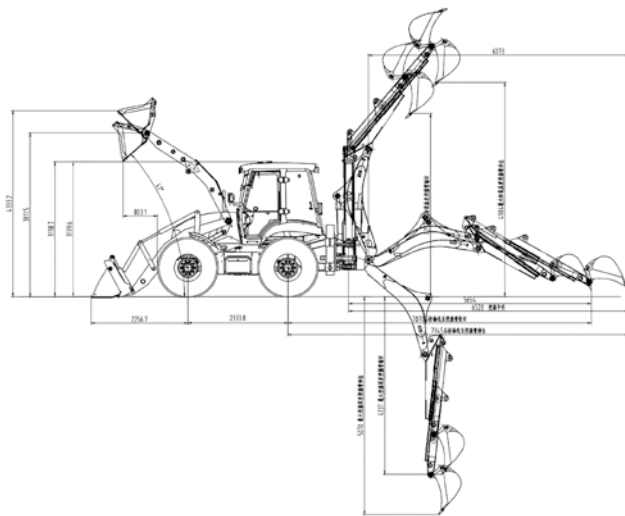
- The integral frame, provides excellent stability and is more suitable for excavation work.
- The excavating working device is side shift type, high strength and good structural stability; the loading end working device adopts eight-bar linkage mechanism.

主要技术参数 MAIN SPECIFICATIONS

参数	型号	388	388T
总体尺寸 Overall dimension	整车操作质量 Operating weight	8600KG	8950KG (Telescopic, 4in1 bucket)
	整机外形尺寸 Overall dimension(L×W×H)	6050×2484×3453mm	6050×2484×3453mm
	轴距 Wheel base	2280mm	2280mm
	轮距 Wheel tread	1785mm	1785mm
性能 Performance	最小离地间隙 Ground clearance	300mm	300mm
	装载斗容 Load bucket capacity	1.0m ³	1.0m ³
	崛起力 Load breakout force	47KN	47KN
	装载举升能力 Load lifting capacity	2500KG	2500KG
	铲斗卸载高度 Bucket unloading height	2760mm	2830mm
	铲斗卸载距离 Bucket unloading distance	900mm	924mm
	铲挖深度 Digging depth	30mm	30mm
	反铲斗容 Backhoe bucket capacity	0.3m ³	0.3m ³
	挖斗挖掘力 Backhoe digging force	49.8KN	49.8KN
	挖掘回转角 Backhoe swing angle	180°	180°
	挖斗卸载高度 Bucket unloading height	3795mm	3795mm
发动机 Engine	最大挖掘深度 Max.Digging depth	4085mm	4085mm
	最大牵引力 Max.Traction force	76KN	77KN
转向系统 Steering system	型号 Model	玉柴 Yuchai YC4A105Z-T20	潍柴 Weichai WP4G95E221
	型式 Type	直列、直喷、水冷、涡轮增压、四冲程 Inline, direct injection, water-cooled, turbocharged, four-stroke	直列、直喷、水冷、涡轮增压、四冲程 Inline, direct injection, water-cooled, turbocharged, four-stroke
	气缸数 - 内径 × 行程 Cylinders - Inner diameter × stroke	4-108 × 132	4-105 × 130
	额定功率 Rated power	75KW	70KW
	额定转速 Rated speed	2200r/min	2200r/min
	最低燃油率 Min.fuel consumption	230g/kw.h	219.4g/kw.h
	最大扭矩 Max.torque	400N.m	380N.m
驱动桥 Driving axle	排量 Displacement	4.8L	4.5L
	型式 Type	液压转向 hydraulic steering	液压转向 hydraulic steering
	转向器型号 Steering gear model	BZZ-250	BZZ-250
	工作泵排量 Pump displacement	63ml/r	63ml/r
	工作泵型号 Pump model	CBG2063	SGP2063
传动系统 Transmission	转向角 Steering angle	± 39°	± 39°
	最小转弯半径 Min.Turning radius	6581mm	6581mm
	型号 Model	WZZD75D/ZL30	26.22-1920/28.43M-1654
	生产厂家 Manufacturer	云宇车桥 Yunyu	意大利卡罗 Italy carraro
轮胎 tyre	额定前桥载荷 Rated front axle load	22.5T	22.5T
	额定后桥载荷 Rated rear axle load	18.5T	18.75T
	变速箱 Gearbox	机械操纵液力同步换挡 Mechanically Operated Hydraulic Synchronized Gear Shift	定轴式动力换挡 Countershaft Powershift
	型号 Model	LM15S	TLB1-4WD
	档位数 Gears	4F、4R 前进 4 档，后退 4 档	4F、4R 前进 4 档，后退 4 档
	液力变矩器 Hydraulic torque converter	YJ290	carraro
	进口压力 Inlet pressure	0.5-0.65Mpa	-
	出口压力 Outlet pressure	2.0-2.3Mpa	1.3-1.55Mpa
	冷却方式 Cooling mode	油冷压力循环 Oil-cooling pressure circulation	油冷压力循环 Oil-cooling pressure circulation
	流量 Flow rate	40ml/r	-
制动系统 Brake system	前 / 后规格 Front/Rear Model	14-17.5/19.5L-24	14-17.5/19.5L-24
	前轮气压 Front Tyre Pressure	0.4Mpa	0.4Mpa
	后轮气压 Rear Tyre Pressure	0.35Mpa	0.35Mpa
	最高车速 Max.Travel Speed	38Km/h	38Km/h
系统压力 System pressure	行车制动 Traveling Brake	气顶油钳盘、外置式、自调节、自平衡 Air topped oil clamp disk, external, Self-adjusting, self-balancing	湿式桥、内置式、自调节、自平衡 Wet internal self-regulatic self-balance type
	驻车制动 Parking brake	手动制动 Manual brake	手动制动 Manual brake
	装载液压系统 Loading hydraulic system	20Mpa	20Mpa
挖掘液压系统 Excavation hydraulic system	20Mpa	20Mpa	
转向液压系统 Steering hydraulic system	14Mpa	14Mpa	



产品外观尺寸 MACHINE DIMENSIONS



产品优势 PRODUCT ADVANTAGES

- 人性化高配驾驶室提升了操作空间的舒适性，视野开阔，安全性高；
- 高端的液压系统保证操作的稳定性和高效的作业；
- 种类多样的辅具可进行多种作业，伸缩臂的选配提升工作范围。
- ROPS and FOPS cab designed in order to offer the best visibility, ergonomics and comfort.
- High end hydraulic system ensures stable and efficient productivity.
- Various attachments suit for differential operating modes, and the telescopic arm expands your working range.

主要技术参数 MAIN SPECIFICATIONS

参数	型号	388H	398 (Carraro Axle, piston pump)	398T (Carraro, DANFOSS)
总体尺寸 Overall dimensions	整车操作质量 Operating weight	10500KG (Telescopic, 4in1 bucket)	10500KG (Telescopic, 4in1 bucket)	10500KG (Telescopic, 4in1 bucket)
	整机外形尺寸 Overall dimension(L×W×H)	6554×2543×3633mm	6554×2543×3660mm	6554×2543×3660mm
	轴距 Wheel base	2334±10mm	2293±10mm	2293±10mm
	轮距 Wheel tread	2050mm±10mm	2050±10mm	2050±10mm
	最小离地间隙 Ground clearance	451mm	478mm	478mm
性能 Performance	装载斗容 Load bucket capacity	1.2m ³	1.2m ³	1.2m ³
	崛起力 Load breakout force	47KN	47KN	47KN
	装载举升能力 Load lifting capacity	2500KG	2500KG	2500KG
	铲斗卸载高度 Bucket unloading height	3080mm±50 mm	3107	3107
	铲斗卸载距离 Bucket unloading distance	860mm±20 mm	860±20 mm	860±20 mm
	铲挖深度 Digging depth	30mm	30mm	30mm
	反铲斗容 Backhoe bucket capacity	0.3m ³	0.3m ³	0.3m ³
	挖斗挖掘力 Backhoe digging force	49.8KN	49.8KN	49.8KN
	挖掘回转角 Backhoe swing angle	180°	180°	180°
	挖斗卸载高度 Bucket unloading height	3900mm	3927mm	3927mm
发动机 Engine	最大挖掘深度 Max.Digging depth	3936/4890 mm	3909/4863 mm	3909/4863 mm
	最大牵引力 Max.Traction force	86KN	86KN	86KN
	型号 Model	玉柴 Yuchai YC4A105Z-T20	玉柴 Yuchai YC4A105Z-T20	玉柴 Yuchai YC4A105Z-T20
	型式 Type	直列、直喷、水冷、涡轮增压、四冲程 Inline, direct injection, water-cooled, turbocharged, four-stroke	直列、直喷、水冷、涡轮增压、四冲程 Inline, direct injection, water-cooled, turbocharged, four-stroke	直列、直喷、水冷、涡轮增压、四冲程 Inline, direct injection, water-cooled, turbocharged, four-stroke
	气缸数-内径×行程 Cylinders - Inner diameter × stroke	4-108×132	4-108×132	4-108×132
	额定功率 Rated power	75KW	75KW	75KW
	额定转速 Rated speed	2200r/min	2200r/min	2200r/min
转向系统 Steering system	最低燃油率 Min.fuel consumption	230g/kw.h	230g/kw.h	230g/kw.h
	最大扭矩 Max.torque	400N.m	400N.m	400N.m
	排量 Displacement	4.8L	4.8L	4.8L
	型式 Type	液压转向 hydraulic steering	液压转向 hydraulic steering	液压转向 hydraulic steering
	转向器型号 Steering gear model	BZZ-250	BZZ-500	BZZ-500
驱动桥 Driving axle	工作泵排量 Pump displacement	63ml/r	80ml/r	80ml/r
	工作泵型号 Pump model	CBG2063	HP3V80	HP3V80
	转向角 Steering angle	±36°	±36°	±36°
	最小转弯半径 Min.Turning radius	6950mm	6950mm	6950mm
工作阀 operating valve	型号 Model	WZL110	26.32-1900\26.43M-1900	26.32-1900\26.43M-1900
	生产厂家 Manufacturer	北联 Beilian	意大利卡拉罗 Italy carraro	意大利卡拉罗 Italy carraro
	额定前桥载荷 Rated front axle load	13T	25T	25T
传动系统 Transmission system	额定后桥载荷 Rated rear axle load	13T	18.75T	18.75T
	生产厂家 Manufacturer	海宏 Haihong	海宏 Haihong	丹佛斯 DANFOSS
	型号 Model	DLV20-03	DLV20-03	PVG32-3
	型号 Model	DLV20-08	DLV20-08	PVG32-8
	变速箱 Gearbox	机械操纵液力同步换挡 Mechanically Operated Hydraulic Synchronized Gear Shift	液力同步换挡 Hydraulic Synchronized Gearshift	液力同步换挡 Hydraulic Synchronized Gearshift
	型号 Model	ZL30W	ZL30Y	ZL30Y
	档位数 Gears	4F、4R 前进4档，后退4档	4F、4R 前进4档，后退4档	4F、4R 前进4档，后退4档
	液力变矩器 Hydraulic torque converter	YJ315	YJ315	YJ315
	进口压力 Inlet pressure	0.4-0.65Mpa	0.4-0.65Mpa	0.4-0.65Mpa
	出口压力 Outlet pressure	1.7-2.0Mpa	1.7-2.0Mpa	1.7-2.0Mpa
轮胎 Tyres	冷却方式 Cooling mode	油冷压力循环 Oil-cooling pressure circulation	压力油循环 Pressure oil circulation	压力油循环 Pressure oil circulation
	流量 Flow rate	40ml/r	40ml/r	40ml/r
	前/后规格 Front/Rear Model	16.9-28	16.9-28	16.9-28
	前轮气压 Front Tyre Pressure	0.35Mpa	0.35Mpa	0.35Mpa
制动系统 Brake system	后轮气压 Rear Tyre Pressure	0.35Mpa	0.35Mpa	0.35Mpa
	最高车速 Max.Travel Speed	38Km/h	38Km/h	38Km/h
系统压力 System pressure	行车制动 Traveling Brake	气顶油、内置式、自调节、自平衡 Air topped with oil, built-in, self-adjusting Self-balancing	湿式桥、内置式、自调节、自平衡 Wet internal self-regulatic self-balance type	湿式桥、内置式、自调节、自平衡 Wet internal self-regulatic self-balance type
	驻车制动 Parking brake	手动制动 Manual brake	手动制动 Manual brake	手动制动 Manual brake
	装载液压系统 Loading hydraulic system	20Mpa	20Mpa	20Mpa
转向液压系统 Steering hydraulic system	挖掘液压系统 Excavation hydraulic system	20Mpa	20Mpa	20Mpa
	转向液压系统 Steering hydraulic system	14Mpa	14Mpa	14Mpa



**936
WHEEL LOADER**



**956
WHEEL LOADER**

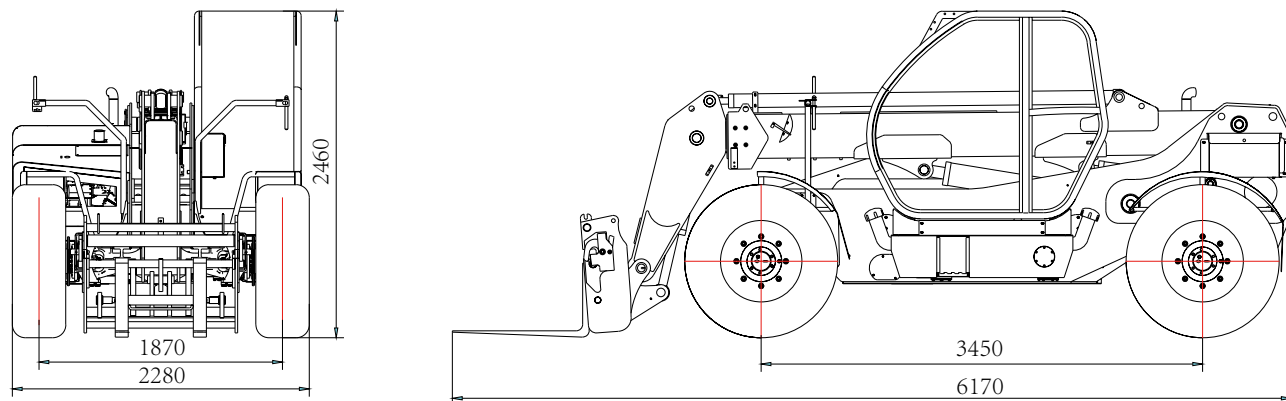
参数	型号	936	956	966
性能 Performance	装载举升能力 Loader lifting capacity	3000KG	5000KG	6000KG
	整车操作质量 Operating weight	10200KG	16500KG	18300KG
	额定斗容量 Rated bucket capacity	1.8m ³	3m ³	3.3-5.5m ³
	最大牵引力 Max. tractive force	97KN	145KN	187KN
	最大崛起力 Max. breakout force	127KN	≥ 175KN	≥ 206KN
	最大爬坡能力 Max. grade ability	30°	30°	30°
	最大卸载高度 Max. dump height	3100mm	3100mm	3200mm
	最大卸载距离 Max. dump reach	1130mm	1250mm	1150mm
	整机外形尺寸 Overall dimension(L×W×H)	7120×2350×3230mm	8085×2950×3450mm	8390×3050×3520mm
	最小转弯半径 Min. turning radius	6250mm	6840mm	7110mm
发动机 Engine	型号 Model	潍柴 Weichai	潍柴 Weichai	潍柴 Weichai
	型式 Type	立式直列、水冷、四冲程 Inline, water cooled, four stroke	立式直列、水冷、四冲程 Inline, water cooled, four stroke	立式直列、水冷、四冲程 Inline, water cooled, four stroke
	气缸数—缸径×行程 Cylinder-Inner diameter*stroke	6-108×125	6-126×130	6-126×130
	额定功率 Rated power	92kw	162kw	175kw
	最大扭矩 Max. torque	500N.m	980N.m	998N.m
	最低燃油率 Min. fuel consumption	≤ 213g/kw.h	≤ 213g/kw.h	≤ 225g/kw.h
传动系统 Transmission system	变矩器型号 Torque converter	YJ320B-1	YJSW315	YJ375
	变速箱型式 Gearbox mode	定轴常啮合式 Powershift normally engaged straight gear	行星式 planetary	四元件 Quadruple element
	档位数 Gears	前进 4 档, 后退 2 档 4 forward and 2 reverse gears	前进 2 档, 后退 1 档 2 forward and 1 reverse gears	前进 4 档, 后退 4 档 4 forward and 4 reverse gears
	最高车速 Max. speed	38km/h	36km/h	38km/h
驱动桥 Drive axles	轴距 Wheel base	2758mm	3250mm	3400mm
	轮距 Wheel tread	1800mm	2250mm	2250mm
	最小离地间隙 Ground clearance	400mm	450mm	533mm
液压系统 hydraulic system	系统工作压力 System working pressure	16Mpa	18Mpa	18Mpa
	动臂提升时间 Boom lifting time	5.7s	5.95±0.2s	6.15s
	三项和 Total time	10.5s±0.5s	10.95±0.5s	10.65s
	油箱容量 Fuel tank capacity	140L	249L	249L
	铲斗自动放平功能 Self-levelling bucket	有 yes	有 yes	有 yes
制动系统 Brake system	行车制动 Service brake	气顶油钳盘式四轮制动 Air assist disc brake on 4 wheels	气顶油钳盘式四轮制动 Air assist disc brake on 4 wheels	气顶油钳盘式四轮制动 Air-over-oil caliper disc four-wheel brake
	驻车制动 Parking brake	手动制动 Manual brake	手动制动 Manual brake	毂式制动 Hub brake
轮胎 Tyre	规格 Tyre model	17.5-25	23.5-25	26.5-25
	前轮气压 Front tyre pressure	0.4Mpa	0.4Mpa	0.4Mpa
	后轮气压 Rear tyre pressure	0.35Mpa	0.35Mpa	0.35Mpa



产品优势 PRODUCT ADVANTAGES

- 有效作业幅度大，可超过障碍直接装卸货物；
 - 具有负载伸缩功能，作业安全可靠；
 - 易更换多种附具，可实现多功能作业。
- Large effective operation range, able to loading and unloading goods directly over obstacles.
 - Equipped with loading telescopic function, ensuring safe and reliable operation.
 - Easy to change multiple attachments, enabling multifunctional operations.

产品外观尺寸 MACHINE DIMENSIONS



主要技术参数 MAIN SPECIFICATIONS

1	整机总长 Overall Length	6170mm	4	整机高度 Overall Height	2460mm
2	整机总宽 Overall Width	2280mm	5	轴距 Wheel Base	2850mm
3	铲斗宽度 Bucket Width	2250mm	6	轮距 Wheel Tread	1870mm

装载主要技术参数 Main Loading Technical Parameter

1	额定载重量 Rated loading Weight	3000KG	
2	操作重量 Operating Weight	8300KG	
3	额定斗容 Rated Bucket Capacity	1.6m ³	
4	最大卸载高度 (41°) Max.dumping height(41°)	5974mm	
5	卸载距离 Dumping Distance	989mm	
6	转弯半径 Turning Radius	铲斗外沿 / 内轮胎中心 Bucket outer edge/Inner tire center	6200/3600mm
		7	动作时间 Operating time
		举升时间 空载 / 满载 Lifting Time Unloaded/Full Loaded	10.7S/15.5S
		下降时间 Lowering Time	7.7S
		翻斗时间 Bucket Tipping Time	6.7S

挖掘主要技术参数 Main Excavating Technical Parameter

发动机 Engine

1	发动机型号 Engine Model	4BTA3.9-C100-II
2	冷却形式 Cooling Method	水冷 Water-cooling
3	额定功率 Rated Power	74 (kW)
4	排气量 Air Displacement	3.9 (L)
5	额定转速 Rated Speed	2200(r/min)
6	最大扭矩 Max.torque	410(N.M)
7	生产厂商 Manufacturer	东风康明斯发动机有限公司 Dongfeng Cummins Engine Co., Ltd.

传动系统 Transimission System

1	变速箱 Gearbox	型号 Model	CA532500S
		形式 Type	静液压 Hydrostatic
2	桥 Axle	型号 Model	前桥 CA599815S 后桥 CA599816S
3	变速箱档位 Gearbox shift		2F/2R
4	速度 (F/R) km/h Speed(km/h)	前进 1 档 11km/h Forward1 11km/h 倒档 1 11km/h Rear1 11km/h	前进 2 档 30km/h Forward2 30km/h 倒档 2 30km/h Rear2 30km/h
5	轮胎型号 Tyre Model		16/70-24

液压系统 Hydraulic System

1	工作泵排量 Working Pump Displacement	60ml/r
2	工作泵压力 Working Pump Pressure	20Mpa
3	转向器型号 Steering Gear Model	BZZ-500



系列化挖掘装载机，装载机，助力客户事业成功！
SERIES OF BACKHOE LOADERS, WHEEL LOADERS, TO HELP CUSTOMERS SUCCEED

山东威猛工程机械有限公司
SHANDONG WEIMENG ENGINEERING MACHINERY CO.,LTD.

地址：中国·山东省青州市南环路 13777 号
Address: No.13777, Nanhuan Road, Qingzhou City, Shandong, China