



PAULSTRADYN®

固有频率: (1)
- 轴向: 7Hz
- 径向: 3 - 5,5 Hz

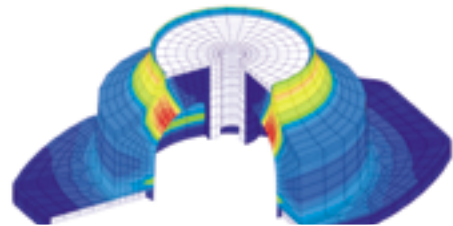
优点

- 在额定负载，外部激励为1500RPM (25Hz) 时，隔振率可以达到 90%。
- 在宽泛的负载范围内可以保持恒定的高度。
- 寿命期内，机械特性稳定。
- 耐盐雾能力可达到 500小时。
- 便于安装。
- 设计优良。

*请根据安装指南进行安装。

弹性元件 = SILTECH

- 刚度受外部激励影响小
- 低蠕变



有限元分析模型

Paulstradyn具有较大的压缩量，为了降低弹性体应力，提升产品性能，在设计时采用了有限元进行分析。

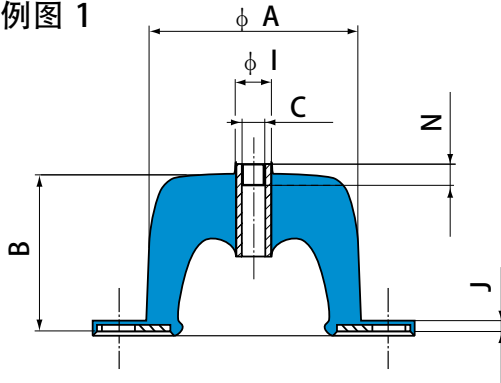
主要用于静止设备的振动隔离:

- 旋转设备，如: 风扇，空调，压缩机，发电机（组），水泵等。
- 管道设备，屋顶吊装，变压器，电器外罩。

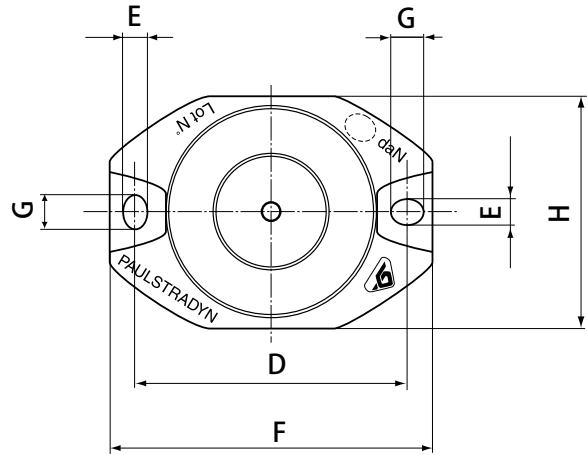
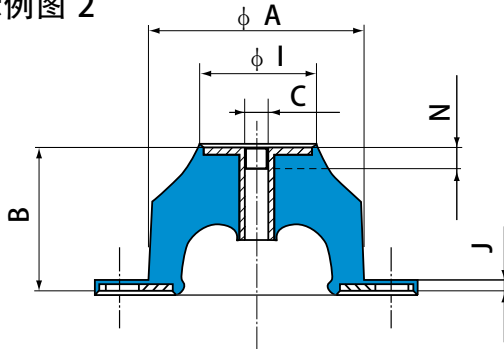
(1) 最大或最小载荷下的固有频率: 参见运行参数。

尺寸

示例图 1



示例图 2



名称	型号	额定 载荷 (daN)	Fig	尺寸 (mm)										
				φA	B*	C	D	E	F	G	H	φI	J	N
Paulstradyn® 4	533701	4	1	40	40	M6	52	6,2	64	6,2	44	12	2,5	6
7	533702	7												
12	533703	12												
Paulstradyn® 20	533704	20	2	60	40	M6	76	6,2	90	8,2	64	32	2,5	6
30	533705	30												
50	533706	50												
Paulstradyn® 70	533707	70	2	80	40	M8	100	8,2	122	12,2	84	48	2,5	12
100	533708	100												
130	533709	130												
Paulstradyn® 160	533710	160	2	100	40	M10	124	10,2	152	16,2	104	68	3	10
200	533711	200												
260	533712	260												
Paulstradyn® 325	533713	325	2	150	40	M12	182	12,2	214	20,2	154	116	4,5	10
400	533714	400												
500	533715	500												
Paulstradyn® 640	533716	640	2	200	40	M16	240	14,2	280	24,2	204	159	5,5	20
820	533717	820												
1050	533718	1050												
1350	533719	1350												

* 高度，无负载为40 mm，负载后为32 mm (请查看技术特性)。
额定载荷：产品在垂直方向上的额定静态载荷。

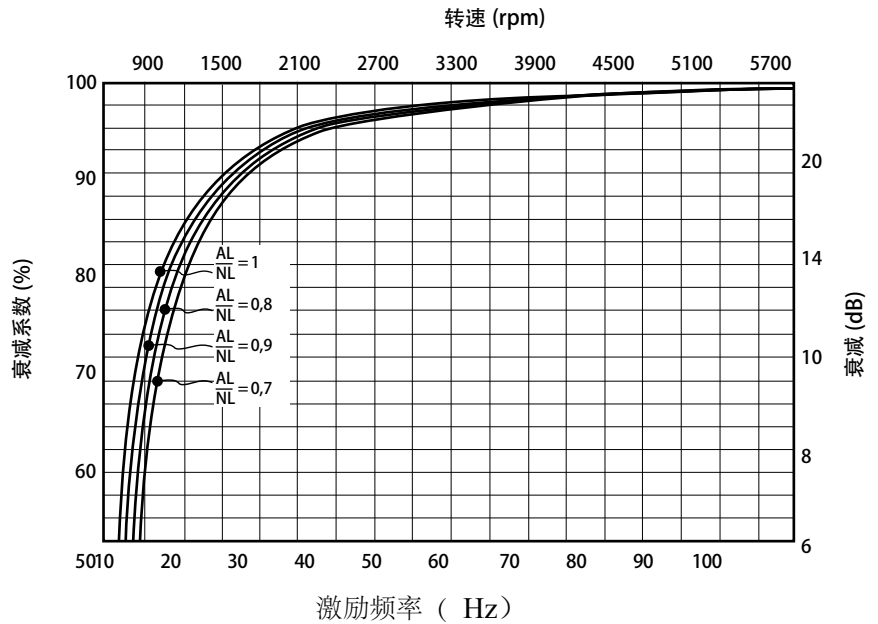
技术参数

该产品在20°C的额定负载下，工作一个月后对振动的衰减和高度特性基本保持不变。

一般特性:

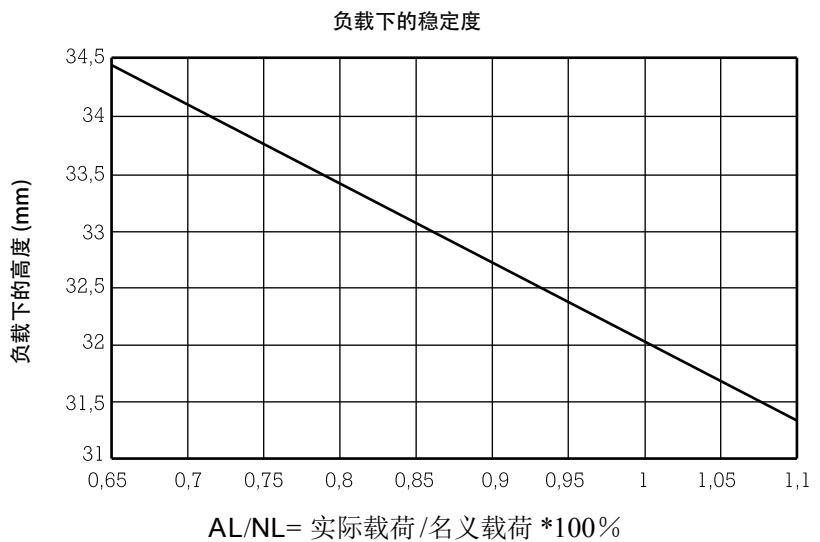
- 轴向固有频率: 7 Hz (额定荷载)。
- 径向固有频率: 3-5.5Hz。
- 最大位移量:
 - 轴向: 12 mm。
 - 径向: ± 10 mm。

震动衰减曲线



$$\frac{AL}{NL} = \text{比率} \frac{\text{实际载荷}}{\text{名义载荷}}$$

高度与载荷关系曲线



$$AL/NL = \text{实际载荷} / \text{名义载荷} * 100\%$$

工作温度: -20°C +70°C

温度范围:

其他特性:

- 良好的高频稳定特性。
- 抗疲劳和冲击。
- 减少蠕变。

* 如需详细技术参数, 请来电来函索取。

安装

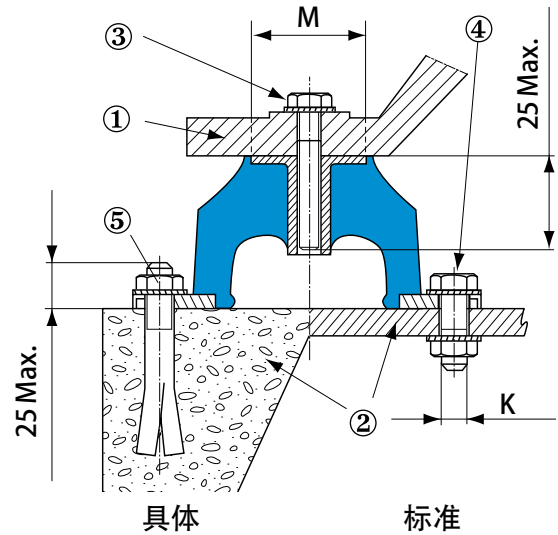
标准安装

- ① 机器底座尺寸 $> M^*$ 。
- ② 支撑机构面积 $>$ 产品底座面积 $F \times H^*$ (见尺寸表)。
- ③ 螺栓 C^{**} 。
- ④ 螺栓 K ，需要在螺栓和底座之间添加垫片。
- ⑤ 螺栓 K ，需要在螺栓和底座之间添加垫片。

备注：

*平均分配载荷，防止腐蚀。

**螺栓和螺母最小等级4.6。



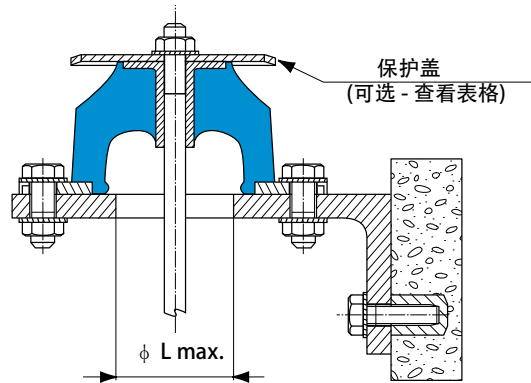
示例图 1

推荐扭矩

螺栓直径 K (mm)	M6	M8	M10	M12
扭矩 N.m	2	5	12	20

备注：安装完毕请勿油漆

另一种安装方式



示例图 2

底座螺母尺寸

Paulstradyn® 型号	尺寸 (mm)			防护帽推荐型号 (仅供选择)
	K 示例图 1	L 最大直径	M 最小直径	
533701, 533702, 533703	M5	27	14	342919
533704, 533705, 533706	M5	40	34	342356
533707, 533708, 533709	M6	46	50	342733
533710, 533711, 533712	M8	47	70	342734
533713, 533714, 533715	M10	99	118	342353
533716, 533717, 533718 533719	M12	127	162	342354