

规格

尺寸	公制	英制
最大工作高度	44.06m	144ft 7in
最大平台高度	42.06m	138ft
最大工作幅度 (+0.6m)	22.97m	75ft 4in
最大跨越高度	18.80m	61ft 8in
最大下探深度	9.65m	31ft 8in
平板车运输尺寸(长×宽×高)	11.97m×2.44×3.10m	39ft 3in×8ft×10ft 2in
标准集装箱运输	全系适用	全系适用
工作平台尺寸(长×宽)	2.44m×0.91m	8ft×3ft
整机长度(收拢状态)	13.52m	44ft 4in
整机宽度(扩腿展开)	4.17m	13ft 8in
整机宽度(扩腿收拢) A	2.44m	8ft
转台尾摆(曲臂起升、全伸)	2.47m	8ft 1in
转台尾摆(曲臂收拢、全缩)	3.45m	11ft 4in
最小离地间隙	0.40m	1ft 4in
轴距 (扩腿展开)	4.07m	13ft 4in
轴距 (扩腿收拢) B	4.27m	14ft

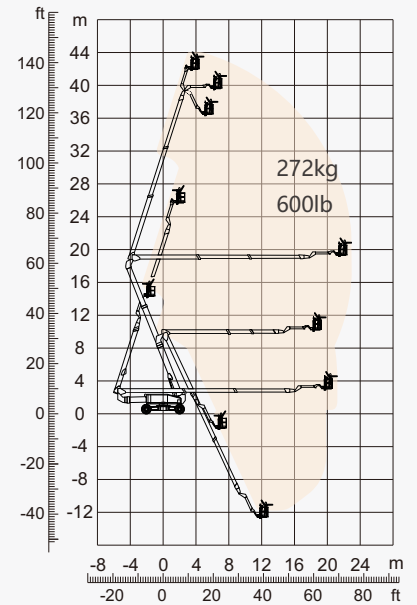
性能		
安全工作载荷	272kg	600lb
最大工作人数	2	2
最大爬坡能力	45%	45%
最大行驶速度(收拢状态)	6.0km/h	3.7mph
最大行驶速度(起升状态)	1.1km/h	0.7mph
底盘工作最大允许角度	5°	5°
转台回转角度	360°连续	360°连续
平台摆动角度	180°	180°
小臂变幅角度	226°	226°
主臂最大变幅角度	72.23°	72.23°
最小转弯半径(扩腿展开)	2.99m/5.41m	10ft/17ft 9in
最小转弯半径(扩腿收拢)	8.27m/10.85m	27ft 1in/35ft 7in
轮胎	445/50D710	445/50D710

重量		
整机重量	23866kg	52616lb

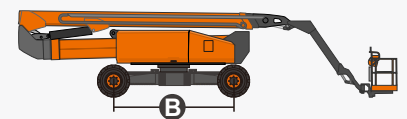
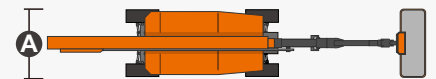
动力		
柴油发动机	Deutz TD2.9 L4/55.4kW	Deutz TD2.9 L4/55.4kW
应急动力系统	12V	12V
柴油箱有效容积	135L	35gal
液压油箱容积	230L	60gal



柴油



工作范围图



特征

标准项

- 计时器
- 喇叭
- 频闪灯
- 自调平台
- 全开放式罩壳
- 全比例手柄控制
- 抗恶劣环境组件
- 运输转台保护锁
- 连接至平台的AC电源线
- 机器实时状态显示系统
- Rexroth静液压驱动系统
- 操作者防挤压保护系统
- 高刚度臂架系统
- 负载传感系统
- 故障诊断系统
- 平台触底保护
- 180°左右摆动平台
- 平台回转角度监测
- 转向角度自动匹配
- 360°转台连续回转带检测
- 工作状态监测
- 行驶确认
- 快慢速监测
- 带检测的负压力刹车
- 下降和移动警报
- 倾斜警报
- 发动机启停保护
- 驱动强制分流合流功能
- 松链、断链监测
- Cat.3 安全架构-ISO 13849-1
- 4.2m(13ft 9in)宽变幅灵活小臂带角度检测
- 带自主专利设计的原地扩腿底盘
- 四轮驱动
- 四轮转向
- 液压油散热器
- 12V 应急泵站
- Deutz TD2.9 L4 55.4kW 2600rpm柴油发动机



曲臂-BA



工作高度44m



小臂



柴动



适用崎岖路面-RT



浙江鼎力机械股份有限公司
ZHEJIANG DINGLI MACHINERY CO., LTD.

地址：浙江省德清通航园区启航路188号

邮编：313219

电话：+86-572-8681788

邮箱：sales@cndingli.com

[Https://www.cndingli.com](https://www.cndingli.com)

由于技术不断更新，技术参数如有更改，恕不另行通知。本画册仅供参考，以实物为准。
版权为浙江鼎力所有，未经书面许可，任何内容不得被复制或抄袭用于任何目的。
2024年04月版

