



专注于挖掘机&矿山设备-液压零件再制造



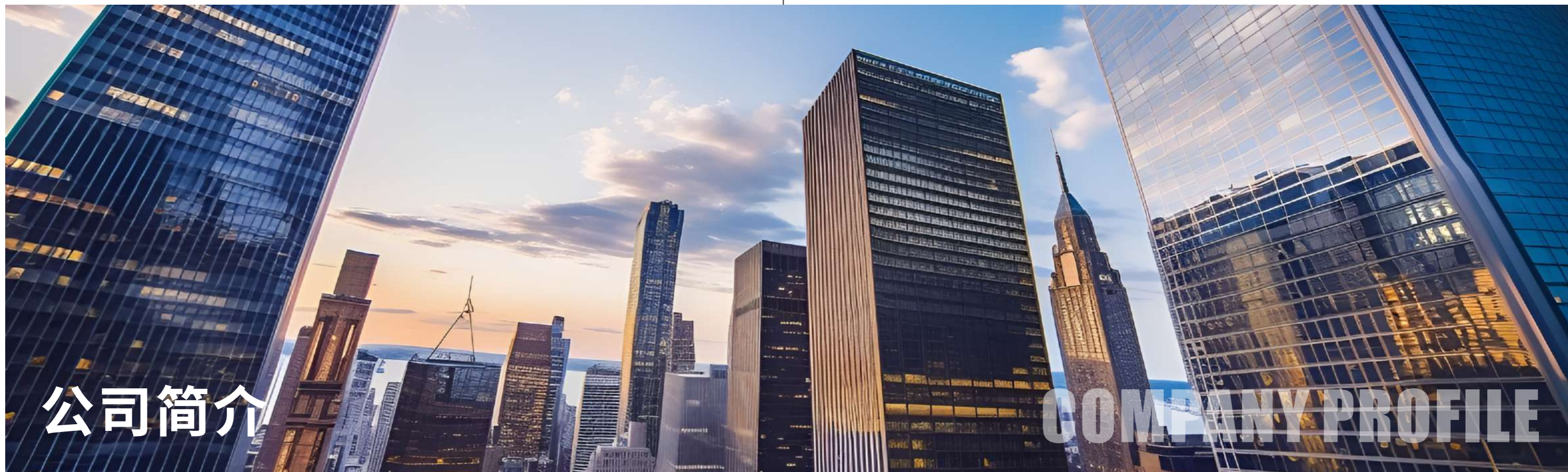
广州铁骑工程机械有限公司
Guangzhou Tieqi Construction Machinery Co., Ltd.



广州铁骑工程机械有限公司
Guangzhou Tieqi Construction Machinery Co., Ltd.

地址:广东省广州市黄埔区中山大道东238号铁骑工程机械
网站:www.hydraulicpumps-parts.com
阿里巴巴:<https://hydraulicpumpsparts.en.alibaba.com>

Address: Tieqi Engineering Machinery, No. 238, Zhongshan Avenue East,
Huangpu District, Guangzhou City, Guangdong Province
Website: www.hydraulicpumps-parts.com
Alibaba: <https://hydraulicpumpsparts.en.alibaba.com>



公司简介

COMPANY PROFILE

广州铁骑工程机械有限公司.有提供50-400吨矿山机械配件、挖掘机液压泵、终传动电机、回转装置、主控阀、发动机的产能和经验,公司利用资源优势,吸收领先液压配件制造商的技术和经验,建立维修车间,开发液压系统总成维修及再生平台,开展整机及零部件更新业务。

此外我们还开发高性价比的OEM或高品质售后产品,为海外客户提供全方位的售后服务。广州铁骑工程机械有限公司.专注于挖掘机配件和矿山设备配件。

成立于2015年,基于超过9年的努力和经验,我们可以为卡特彼勒、小松、日立、斗山、现代、神钢等品牌提供质量值得信赖的全系列液压系统零件和机械发动机。广泛应用于工程机械设备、挖掘机、发电机组、工业、船舶、农用拖拉机机械等。

公司为全球多个国家,提供售后市场零件,主要有美国、加拿大、英国、墨西哥、俄罗斯、澳大利亚、土耳其、荷兰、哈萨克斯坦、蒙古、印度尼西亚、菲律宾、南美、南非等。

Guangzhou Tieqi Construction Machinery Co., Ltd. has the production capacity and experience to provide 50-400 tons of mining machinery parts, excavator hydraulic pumps, final drive motors, rotary devices, main control valves, and engines. The company takes advantage of its resources, absorbs the technology and experience of leading hydraulic parts manufacturers, establishes maintenance workshops, develops hydraulic system assembly maintenance and regeneration platforms, and carries out whole machine and parts renewal business. In addition, we also develop cost-effective OEM or high-quality after-sales products to provide overseas customers with a full range of after-sales services.

Guangzhou Tieqi Construction Machinery Co., Ltd. focuses on excavator parts and mining equipment parts.

Founded in 2015, based on more than 9 years of efforts and experience, we can provide a full range of hydraulic system parts and mechanical engines with reliable quality for brands such as Caterpillar, Komatsu, Hitachi, Doosan, Hyundai, Kobelco, etc.

Widely used in construction machinery and equipment, excavators, generator sets, industry, ships, agricultural tractor machinery, etc. The company provides aftermarket parts to many countries around the world, mainly the United States, Canada, the United Kingdom, Mexico, Russia, Australia, Turkey, the Netherlands, Kazakhstan, Mongolia, Indonesia, the Philippines, South America, South Africa, etc.





液压泵

HYDRAULIC PUMPS

CAT 液压泵



CAT 305 液压泵



CAT 312 313 315C 液压泵



CAT 312B 液压泵



CAT 320 323GC 液压泵



CAT 330 GC 液压泵



CAT 330B 液压泵



CAT 336 340 345GC 液压泵



M313 315D 轮挖



CAT 345D 349D 液压泵



CAT 374 液压泵 5840379



CAT E336D2 液压泵



CAT 336F 液压泵



CAT 385C 390D 液压泵



CAT 374F 390F 液压泵



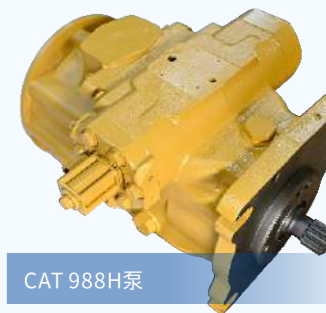
CAT 349GC 液压泵



CAT 395 液压泵



CAT 966H, 972H 装载机 2928768



CAT 988H 泵



CAT D8R 泵 421-1808



CAT D8R 风扇泵 9T-8346

敬请期待
Stay tuned



小松 液压泵



小松 PC30-7 35-8 液压泵



小松 PC40 45 55 56 液压泵



小松 PC56-7 液压泵



小松 PC70-8 主泵



小松 75UU 液压泵



小松 78US-6 70-8 带推土铲
液压泵



小松 D375 风扇电机



小松 60-7 小机头 液压泵



小松 120-5 150-5 液压泵



小松 120-6 液压泵 小机头



小松 120-6 液压泵 大机头



小松 128-8UU 液压主泵



小松 130-7 液压泵



小松 130-8 液压泵



小松 pc160-7 液压泵



小松 200 220 240 270-8MO 液压泵



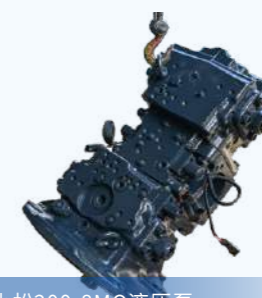
小松 200-6 液压泵



小松 200-6 液压泵 小机头



小松 200-7 液压泵



小松 200-8MO 液压泵



小松 200-8 液压泵



小松 PC200-8K 液压泵 欧版



小松 PC200-7K 液压泵



小松 360-7 液压泵



小松400-6液压泵



小松400-7液压泵



小松600-8 650-8液压泵



小松850-8 HPV375 液压泵



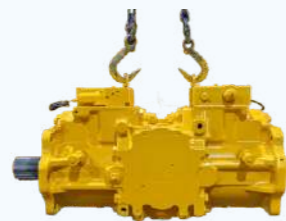
小松1250-7-8主泵



小松2000-8液压泵



小松3000-6风扇泵



小松3000 4000液压泵



小松PW160-7 PW180-7液压泵



小松WA380 WA420 液压泵



小松WA380-6 WA430-6轮式装载机泵



小松D375 475-6风扇泵



小松WA500-6 泵总成



小松WB93R 95R 97R液压泵



小松泵 马达



小松 D65-15 D65-16 液压泵



小松 D65EX-15 D65PX-15
D65WX-15 D85EX-15 D65EX-16
D65WX-16 风扇电机



小松 D275 风扇泵

日立 液压泵



日立 ZX70-5A 液压泵



日立 EX120-5 液压泵



日立 EX700-1 液压泵



日立 ZX120-6液压泵



日立zax330 350 360液压泵总成
电喷液压泵



日立zax225液压泵



日立200-5G液压泵



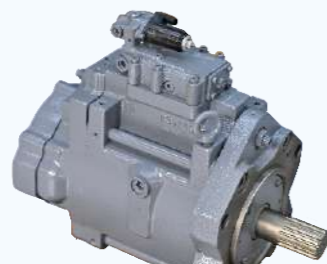
日立200-6-3G (直喷) 液压泵



日立zax200-3G直喷 液压泵



日立670 690-5G 870 890-5A液压泵



日立zax 850 870-3液压泵



日立EX120-2 液压泵



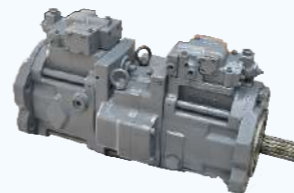
日立EX120-5液压泵 不带电磁阀



日立EX200-1 液压泵



日立Ex800 850H液压泵



日立EX1900-6 EX1900-5液压泵



日立EX2500-6 EX5500 液压泵

敬请期待
Stay tuned

其他 液压泵



Rexroth AP2D18 液压泵



Rexroth Ap2d36 液压泵



Rexroth A8VO80液压泵



Rexroth A8VO120泵



Rexroth A8VO200液压泵



Rexroth A8VO225液压泵



AP2D36LV1RS7 液压泵



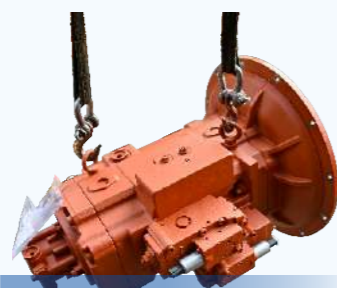
KYB PSVD2-25 液压泵



KYB-54CG 液压泵红色



PSVL2-36CG 液压泵



V90N180 液压泵



不二越2B-40P 液压泵



石川岛55 60 液压泵



PSVD2-27E 液压泵



玉柴135 液压泵 PVC8080



洋马17 液压泵



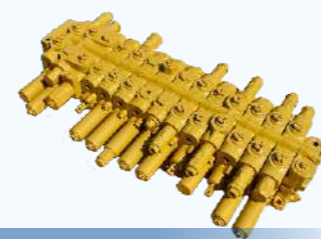
CAT 789 自卸车齿轮泵

敬请期待
Stay tuned

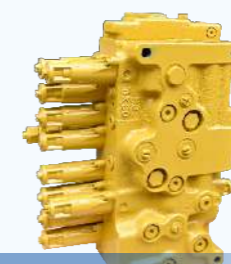


控制阀 CONTROL VALVES

卡特



CAT 305 控制阀



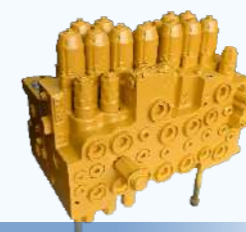
CAT 307C 308C 控制阀 KYB款



CAT 307d 308d 分配阀



CAT 312 315 318D 控制阀



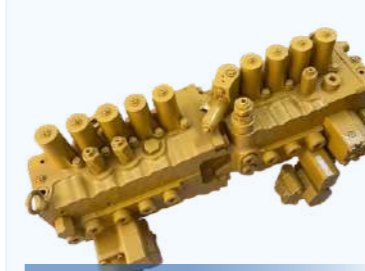
CAT 314C 控制阀



CAT 320 323 325 329DC 控制阀



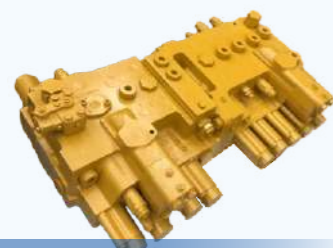
CAT 320 330B 分配阀



CAT 330 336D 分配阀



CAT 336F 控制阀



CAT 345 349D控制阀



CAT 349GC分配阀



CAT 365C 374D 385C 390D控制阀

小松



小松30MR-1分配阀



小松30MR-2分配阀



小松45-8分配阀



小松55分配阀



小松56-7分配阀



小松60-7分配阀



小松60-8 70-8 78US-6分配阀



小松120-6 130-7分配阀



小松160-7分配阀



小松200-6大小机头分配阀



小松pc200-7控制阀



小松200-8分配阀



小松300-6 400-6分配阀



小松300-7-8分配阀



小松400-7-8分配阀



小松360-7控制阀



小松800-8分配阀



小松PC1250-8主控阀



小松2000-8分配阀



小松PC3000控制阀

敬请期待
Stay tuned



日立



日立55分配阀



日立1200-6分配阀



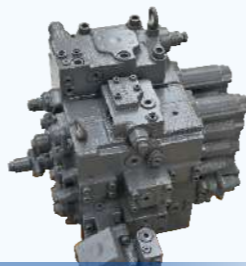
日立120 130控制阀



日立200-3分配阀_04



日立200-6分配阀



日立330 360-36分配阀



日立330-3分配阀



日立330-6分配阀



日立450分配阀



日立850控制阀



日立70控制阀

敬请期待
Stay tuned



分配阀



UX22-151



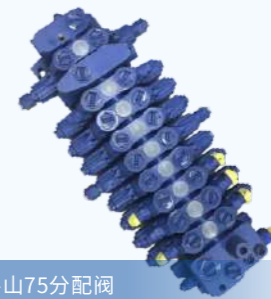
川崎KMX32N-B4508D 控制阀



派克AV280控制阀



三一 365 385 465 485控制阀



斗山75分配阀



斗山130 150分配阀



斗山220 300-5-7分配阀



斗山420 500 520分配阀



加藤450 512分配阀



加藤700分配阀



加藤820分配阀



12 加藤1023分配阀



神钢60C分配阀



神钢200-3控制阀



神钢330-6分配阀



神钢450 460-8分配阀



沃尔沃EC140 EC140B EC140D分配阀



沃尔沃EC290B分配阀



沃尔沃350D分配阀



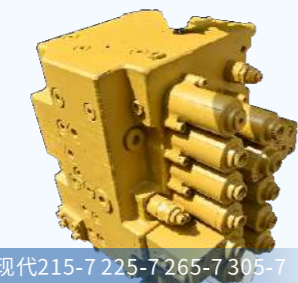
沃尔沃700分配阀



现代335-9分配阀



现代55 60-7分配阀



现代215-7 225-7 265-7 305-7分配阀

敬请期待
Stay tuned



行走总成 FINAL DRIVE



卡特 CAT 374D 374F 行走总成



卡特 CAT 385 390F 行走总成



卡特CAT 320C 323D行走总成



日立ZAX120-6行走总成



日立ZAX200 210 230 240行走总成



日立ZAX450 460 470 行走总成



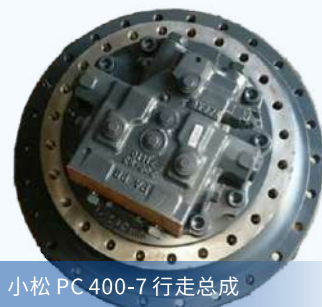
日立ZAX870 890 行走总成



小松 PC 200-7 行走总成



小松 PC 300 350 360-7 行走总成



小松 PC 400-7 行走总成



小松 PC 1250-8 行走总成



pc2000-8行走总成



沃尔沃EC300D 350D 380D
临工6360 6400F



沃尔沃460 行走齿轮箱



住友330-5 三一335 神钢330
柳工936 行走总成



Gm70行走用三一420徐工370
420大宇420



住友330-5 三一335 神钢330
柳工936 行走总成



三一485行走



日立650-8行走总



小松 PC350-7行走总成



Gm70行走总成 适用徐工XE370
三一SY365H 斗山DH420-7



回转马达 SWING MOTOR



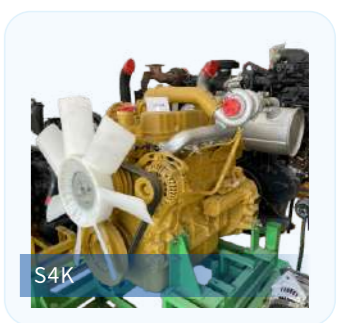
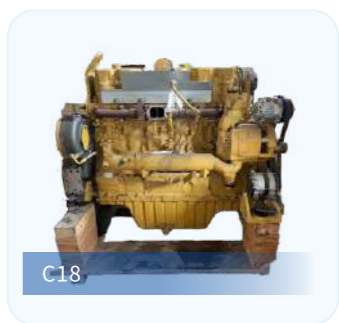
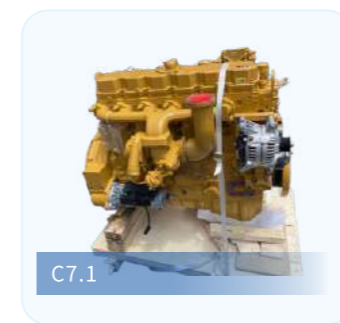


敬请期待
Stay tuned



发动机 ENGINE

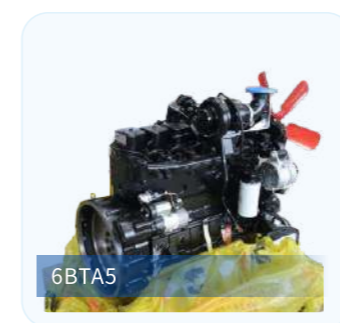
CAT



久保田



康明斯





沃尔沃发动机



D5E发动机



D13发动机沃尔沃



沃尔沃D4D发动机



沃尔沃D6E发动机

五十铃



4JB1发动机



4JJ1电喷



6HK1发动机总成



6WG1发动机总成直喷

小松



小松 6D170E-5发动机



小松 6D16发动机



小松 6D140-3发动机



小松 12V140发动机

洋马



洋马 3TNV74发动机



洋马 4TNV94发动机



洋马 4TNV98发动机



洋马 4TNV106T发动机



Remanufacturing process

Remanufacturing process is transparent and visible.

All rebuilt hydraulic parts and engines are recycled, processed, sorted, tested and rebuilt by our own technical team, and all details in the process can be checked in time. This is our specialty and the best sense of security for customers.

Parts recycling principleWe collect these original aftermarket hydraulic parts and engines from all over the world and form a systematic recovery process to achieve the best quality control of parts at the source.

These original and aftermarket parts all come from machine dismantling plants. Only when these parts can work normally on the machine under negative pressure can they meet the recovery conditions we communicate. In this way, the quality of these parts can be fundamentally guaranteed to realize the value of being transformed. If they are broken, on the one hand, many of its parts are defective and faulty. In addition, some of these parts, even if rebuilt, will still bring greater risks.

Post-cleaning monitoring inspectionAll these original aftermarket parts will be affected after cleaning, and each part will be carefully inspected. Those defective parts will be replaced by those original and second-hand parts, and the most important thing is that all these parts have only little wear and tear and are in perfect condition. In this way, we can consider the quality of these parts to be original and refurbished. We will record the actual photos of these parts when we organize them so that you and your customers can check the quality and ensure that they are consistent with what we negotiated. Everything is under your control and transparent.

Commissioning

After the installation is completed, those rebuilt parts, whether it is hydraulic pumps, final instructions (final drives), swing devices (swing groups) and main control valves, will be tested on the hydraulic bench. So we guarantee that they will guarantee the normal operation of various indicators before leaving the factory.

As for the operation of these rebuilt engines, we will explain everything to you. Not only the treatment, but also the commissioning. Refurbishment.

After the parts pass the commissioning, we will refurbish the parts according to your specific requirements. Then polish and paint. The appearance of the parts will be close to new.

This is the last process of the reconstruction, but it is not the end of our business! Because we provide a long-term warranty for all rebuilt parts. The warranty only starts after your customer installs the part. The shipping time and your consumption time (up to two months of marketing time are allowed) are not included in the cost. This will be a humane setting.



液压系统总成再制造流程

HYDRAULIC SYSTEM ASSEMBLY REMANUFACTURING PROCESS

再制造流程透明可见

所有重建的液压件和发动机均由我们自己的技术团队进行回收、加工、整理、测试和重建,及时过程中的所有细节都可以检查,这是我们的专业,也是给客户最好的安全感。

零件回收原理

我们从世界各地收集这些原装售后液压零件和发动机,并形成系统的恢复流程,以在源头实现零件的最佳质量控制。

这些原厂和售后零件全部都来自机器拆解厂,只有当这些零件能够处于负压状态下在机器上正常工作时,才能够满足我们沟通的恢复条件。这样的话,这些零件的质量能够从根本上得到保证,才能实现被改造的价值。如果它们坏了,一方面,它的很多部件都有缺陷和故障。另外,这些部件的部分,即使重建,仍然会带来更大的风险。



清洗后监测检查

所有这些原厂售后零件将在清洗后受影响,每个部件都会经过仔细检查。那些有缺陷的部件将被那些原装和二手部件所取代,最重要的是所有这些部件只有很少的磨损,条件非常完美。这样,我们就可以认为这些零件的质量是原装和翻新的。

我们在组织时会记录这些部件的实拍,以便您和您的客户检查质量并确保是否与我们协商的一致。一切都在您的控制之下并且是透明的。

调试

安装完成后,那些改造的部件,无论是液压泵、最终指令(最终传动)、回转装置(回转组)以及主控制阀,都将在液压台上进行测试。所以我们保证它们在出厂前一定保证各项指标的正常运行。

至于这些重建引擎的运行方式是一样的,我们会向您说明一切。不仅是处理,还有调试。翻新工程。

零件通过调试后,我们将根据您的具体要求对零件进行翻新。然后打磨并涂漆。零件的外观将接近全新。

这是重建的最后过程,但不是我们交易的结束!因为我们为所有重建零件提供长期保修。保修仅在您的客户安装该部件后开始。运输时间和您的消费时间(最多允许两个)月的营销时间)不包括费用。这将是人性化的设置。



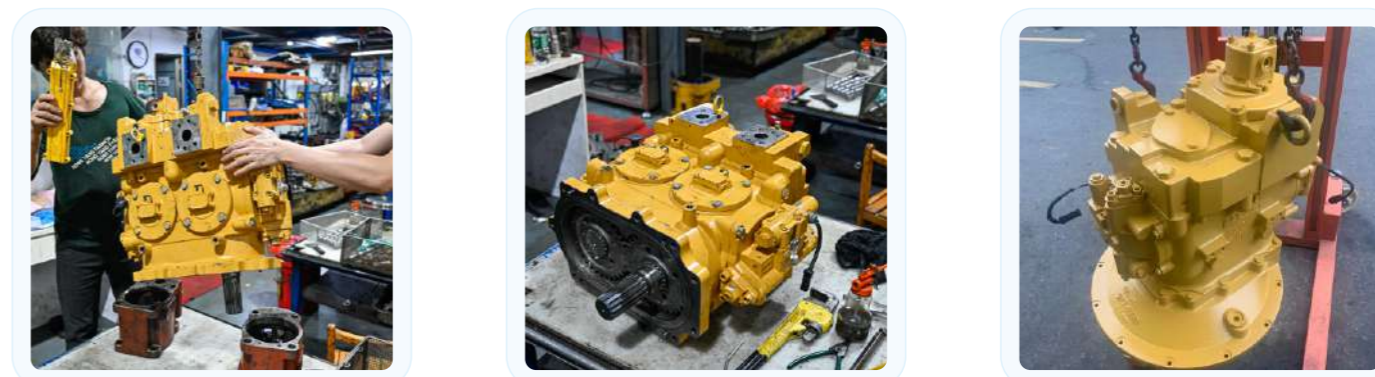
再制造案例

REMANUFACTURING CASE

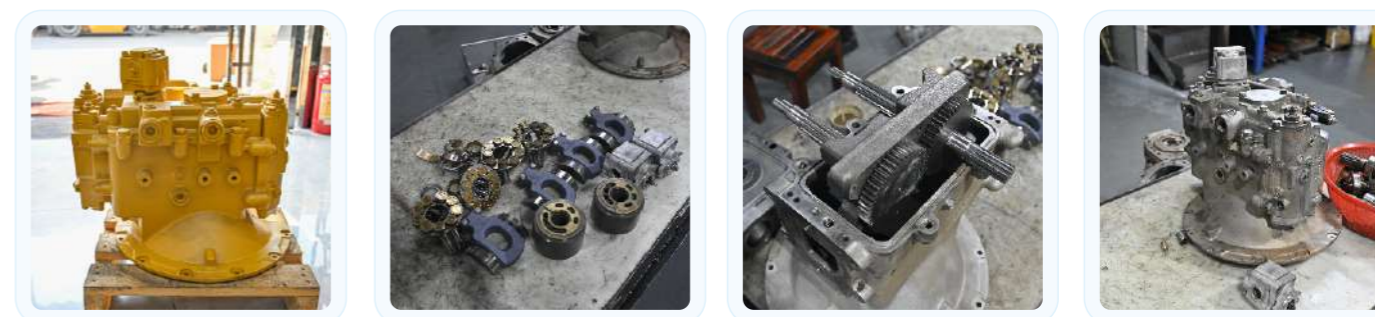
案例1 卡特349GC液压泵



案例2 卡特336F 卡特336E 新款液压泵



案例3 SBS80

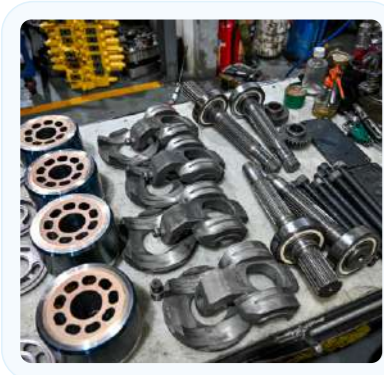


案例4 小松PC300-8MO 修理厂组装

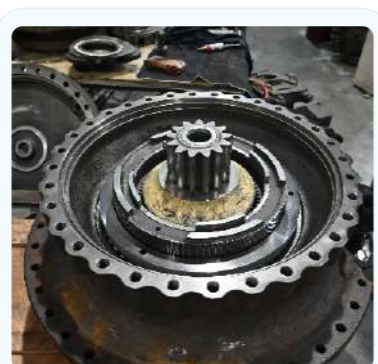
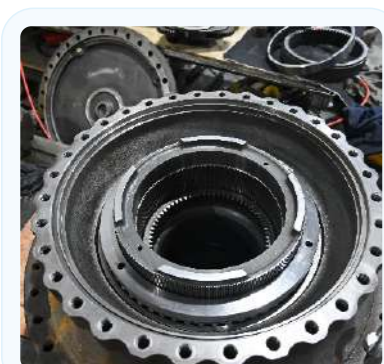
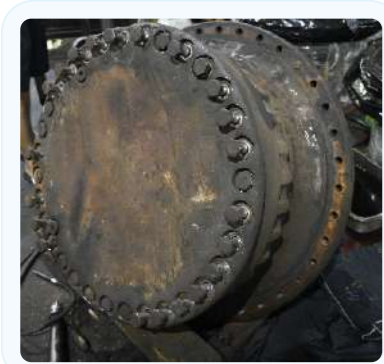




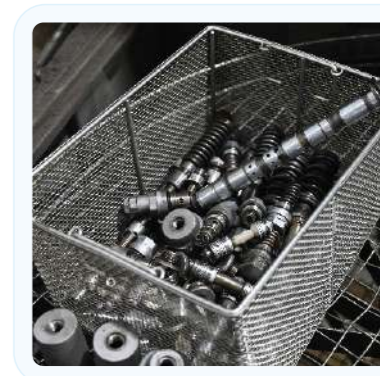
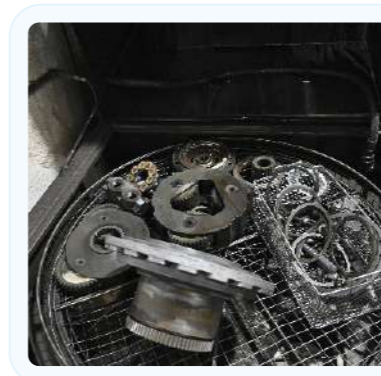
案例5 K7V180



案例6 小松1250-8行走总成



清洁



测试

