

技术参数

HT230

| 发动机 | | 工作范围 | |
|-------|-----------------------|--------|-------------------|
| 发动机型号 | Cummins B5.9-CS4 190C | 最大挖掘半径 | 10000mm |
| 发动机功率 | 140KW/2500rpm | 最大卸载高度 | 7585mm |
| 重量 | | 铲斗 | |
| 整机重量 | 23200kg | 铲斗容量 | 1.0m ³ |

整机尺寸

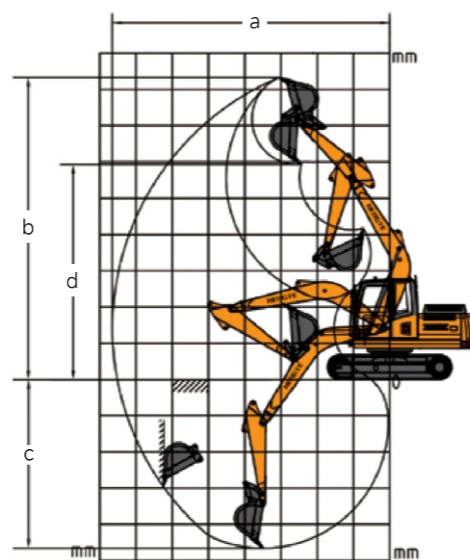
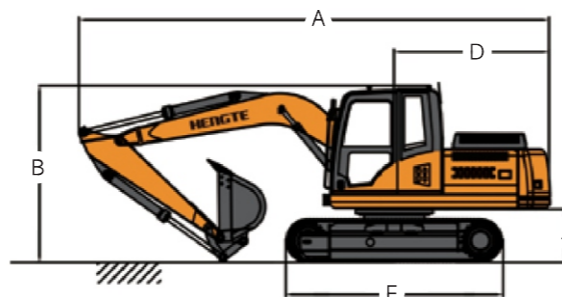
HT230

| 描述 | 单位 | 尺寸 |
|-----------|----|------|
| A. 运输时总长 | mm | 9520 |
| B. 运输时总高 | mm | 3050 |
| C. 整机宽度 | mm | 2990 |
| D. 尾部回转半径 | mm | 2750 |
| E. 转台宽度 | mm | 2500 |
| F. 履带长度 | mm | 4250 |
| G. 轨距 | mm | 2400 |
| I. 履带宽度 | mm | 600 |
| J. 配重离地间隙 | mm | 1100 |
| K. 最小离地间隙 | mm | 440 |

作业范围和挖掘力

HT230

| 描述 | 单位 | 尺寸 |
|-----------|----------------|-------|
| a. 最大挖掘半径 | mm | 10000 |
| b. 最大挖掘高度 | mm | 9620 |
| c. 最大挖掘深度 | mm | 6585 |
| d. 最大卸载高度 | mm | 7585 |
| e. 液压系统压力 | Mpa | 32 |
| f. 液压系统流量 | L/min | 2*224 |
| g. 铲斗挖掘力 | Kn | 150 |
| h. 斗杆挖掘力 | Kn | 105 |
| i. 铲斗容量 | m ³ | 1.0 |
| j. 回转速度 | r/min | 10 |
| k. 行走速度 | Km/h | 2/4 |



HT230 履带式挖掘机

山东帝盟重工机械有限公司

SHANDONG DIAMOND HEAVY INDUSTRY Co., Ltd

全国销售热线: 400-106-1996

全国服务热线: 400-106-0619

企业邮箱(E-mail): ht@ht1996.cn

国际贸易: 86-534-7452888

官方网站: www.ht1996.cn

山东德州(禹城)国家高新技术产业开发区帝盟产业园



(官方网站)



(微信公众号)



(抖音二维码)

本册图片仅供参考, 设备以实物为准, 帝盟重工拥有对设备的改进升级权力及最终解释权。



山东帝盟重工机械有限公司
SHANDONG DIAMOND HEAVY INDUSTRY Co., Ltd

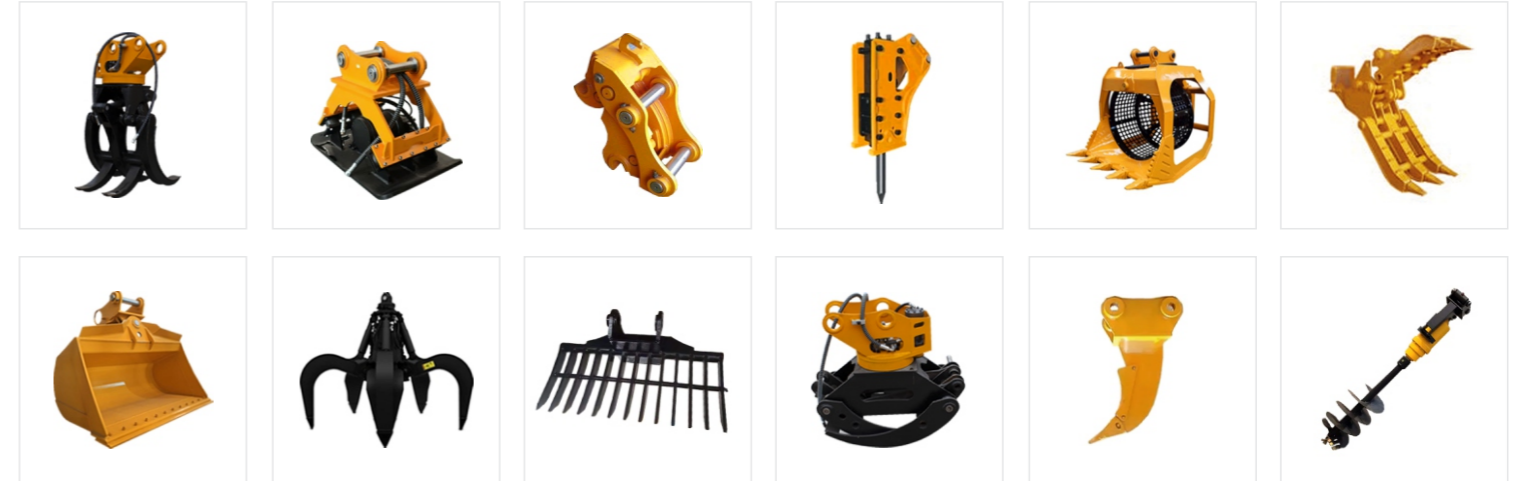
新一代全液压履带式挖掘机



图片展示



多种辅具可选择



优点重多

舒适

- 宽敞舒适的驾驶室，提供开阔的全方位视野。
- 符合人体工程学的新型悬浮座椅，从而提升驾驶员操作舒适性。

智能

- 采用智能行车电脑，具有大数据分析存储功能、及时预警提示。

配置

- 标准电喷发动机，采用新研发节油技术，动力强劲。
- 原装品牌主液压系统与发动机完美匹配，精准提供流量，提升作业效率。

升级

- 多重油滤系统，集成三滤，使得服务更便捷。
- 动臂斗杆等关键部位钢板加强，更能适应恶劣工况。

HT230挖掘机是帝盟重工自主研发的新一代全液压履带式挖掘机，采用高功率低油耗的品牌发动机，保证了整机的强劲动力和功率储备；整机液压系统匹配进口液压部件，具有“可靠性高、货真价实、安全环保、舒适便捷”等特点，同时可提供多种特殊配置选配，可适应不同国家及客户的需求。