

主要参数

搅拌装置: 滚筒容量: 5.3m³~9m³, 混凝土产量: 每批3.5m³~6.5m³, 搅拌速度0~22转/分, 4批/小时, 水平回转270°, 车辆四侧超过1.8米的排放量高度。

发动机: 玉柴YC4A125Z, 水冷式柴油发动机, 4缸, 功率92kw/2200rpm

变速箱: 全液压驱动, 四轮驱动和四轮转向

速度: 低速0~10km/h, 高速0~20km/h

驾驶座: 驾驶座在装载机侧前方

液压系统: 2个变量柱塞泵和2个变量柱塞马达用于行走和混合。2个齿轮泵用于服务

控制装载机: 先导手柄+电磁阀控制

装载机: 容量650cm³, 配有液压开启闸门。

斜槽: 配有2个易于拆卸的销, 以增加排放高度。

水系统: 液压驱动自吸水泵, 40m³/小时, 高压水泵和清洗枪

坡度: 满载30%

制动器: 液压制动器, 液压驻车制动器。

轮胎: 结构轮胎16/70-20

转向: 液压, 三种转向方式

电气系统: 24V, 安全电池切断

水箱: 水2*350升

燃油箱: 170升

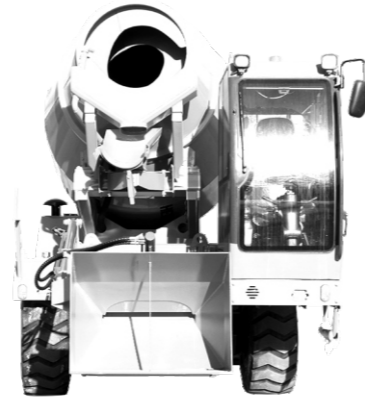
液压油箱: 150升

底盘: 专为越野操作设计的钢型材

外形尺寸(长*宽*高): 7200*2500*3300

重量: 整备质量 8300kg

测量系统: 电子称重系统



HT3500 自上料混凝土搅拌机

山东帝盟重工机械有限公司

SHANDONG DIAMOND HEAVY INDUSTRY Co., Ltd

全国销售热线: 400-106-1996

全国服务热线: 400-106-0619

企业邮箱(E-mail): ht@ht1996.cn

国际贸易: 86-534-7452888

官方网站: www.ht1996.cn

山东德州(禹城)国家高新技术开发区帝盟产业园



(官方网站)



(微信公众号)



(抖音二维码)

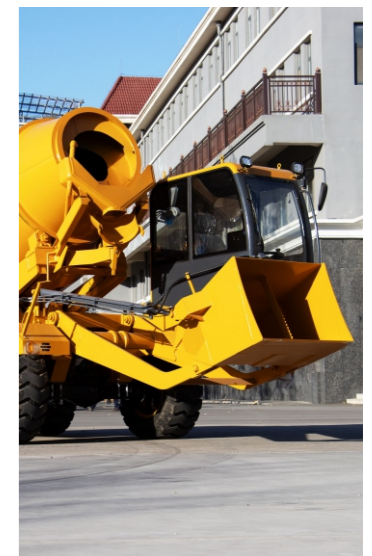
本册图片仅供参考, 设备以实物为准, 帝盟重工拥有对设备的改进升级权力及最终解释权。



山东帝盟重工机械有限公司
SHANDONG DIAMOND HEAVY INDUSTRY Co., Ltd

HENGTE 恒特伸缩臂挖掘装载机

图片展示



HENGTE自上市混凝土搅拌机：现在它是国内先进的搅拌车，由山东帝盟重工机械有限公司自主研发设计的混凝土搅拌设备，可以做到随时运输、上料、搅拌出产随时运用，完全可以省掉搅拌站这个进程。一辆车就能完成混凝土的出产、搅拌、运送等作业，车身自带精准电子秤，在驾驶室中就可以清楚看到具体数值，可以随时调整比例，加水也不是难事，由于它有着大容量的水箱，车体搭载大马力发动机，许多地势都可以轻松应对，是你施工生产的有力助手。

优点重多

舒适

- 宽敞舒适的驾驶室，提供开阔的全方位视野。
- 符合人体工程学的新型悬浮座椅，从而提升驾驶员操作舒适性。

配置

- 发动机采用新研发节油技术，动力强劲。
- 原装品牌主液压系统与发动机完美匹配，精准提供流量，提升作业效率。

智能

- 采用智能行车电脑，具有大数据分析与存储功能、及时预警提示。

动能

- 全时四驱，配有高低档，具有高速行走能力，可实现快速转场。
- 高驱动力，使整车具备灵活的脱困能力，确保强劲的越野性能。