

TRS10 系列流量共享型多路阀

· 口径：10

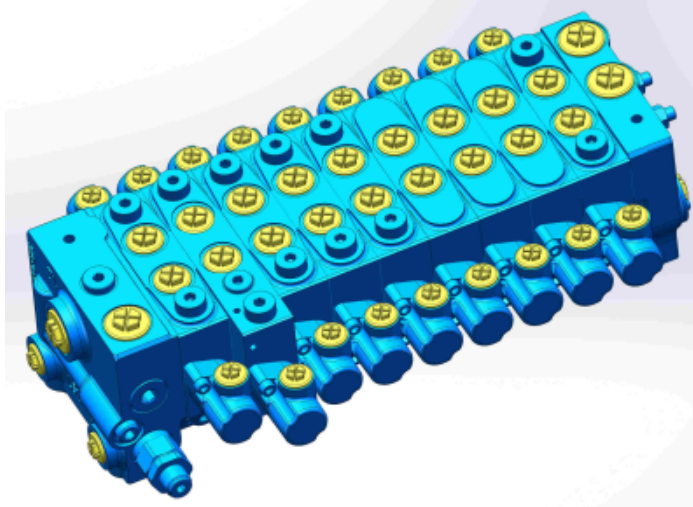
· 最高压力：泵侧 320bar

· 执行元件侧 350bar

· 入口最大流量：90L/min

· 换向联最大流量：50L/min

· \* 高压型



主要特点：

- 片式结构，可按需灵活组合
- 负载压力补偿，与负载压力无关的流量分配
- 液压先导控制，电比例（或开关）控制
- 动臂及斗杆可带有负载保持功能
- 通过 LS 溢流阀限制系统的最大压力；
- 通过二次溢流阀限制执行系统不过载及设定二次压力
- 压损小，能耗低
- 精确控制，微动性好，舒适的操纵性
- 重复精度高，滞环小

主要应用领域 / 举例：

小型挖掘机，混凝土泵车，钻机，起重机械。

订货型号：

TRS10 - B X E24 - 08 - XX - 01

①      ②      ③      ④      ⑤      ⑥      ⑦

- ① 产品系列 TRS10 ( 口径 10 ) ，最大流量：进油口 90L/min ，工作口 50 L/min
- ② 配用泵类型，B 负载敏感变量泵 D 定量泵、恒功率泵、恒压泵、电比例泵
- ③ 控制形式，X 先导控制 S 手动控制 H 先导及手动等组合控制
- ④ 电控形式 E24 电比例控制 24VDC E12 电比例控制 12VDC  
G24 电开关控制 24VDC G12 电开关控制 12VDC  
无电控形式，省略
- ⑤ 换向阀片联数 例如 08 8 联
- ⑥ 用户识别
- ⑦ 设计系列号

## 技术数据

产品系列	TRS10
换向片联数	≤10
通径	10
最大流量	P口: 90L/min    A/B口: 50L/min
最高压力	P口: 320bar    A/B口: 350bar
先导压力	≤35bar
温度范围	-20℃至 +90℃
工作介质	低凝点抗磨液压油
粘度范围	2.8-380mm <sup>2</sup> /s

## 电气数据

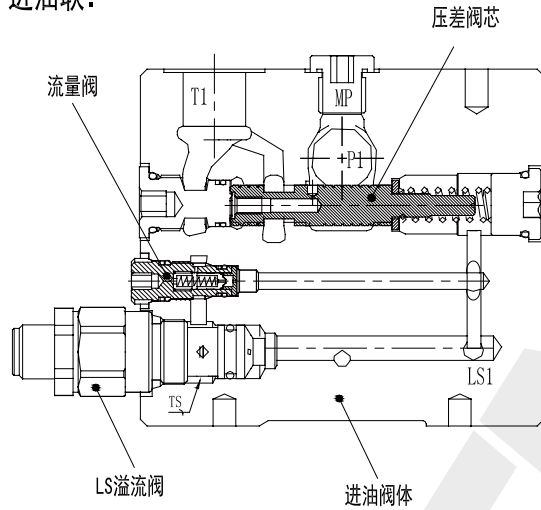
	开关先导阀		比例先导阀	
	12VDC	24VDC	12VDC	24VDC
电压	12VDC	24VDC	12VDC	24VDC
电阻 (在 20℃下)	8.15 Ω ± 5%	32.5 Ω ± 5%	4.72 Ω ± 5%	20.8 Ω ± 5%
控制电流	1500mA	750mA	0~1500mA	0~750mA
插头	Deutsch DT04-2P			
防护等级	IP69k			

## 油口连接尺寸

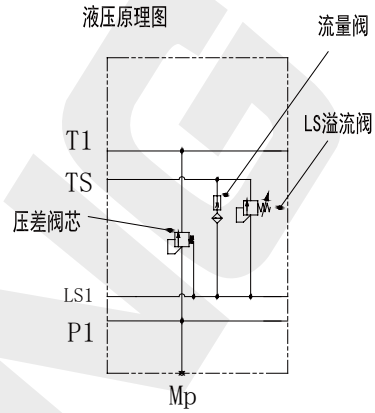
TRS10	螺纹	拧紧扭矩 (Nm)	油口形式
P 进油口	G1/2	50	BSP (ISO1179-1,ISO228-1)
T 回油口	G1/2	50	
A, B 油口	G3/8	40	
LS, M, a、b 油口	G1/4	25	

剖面图

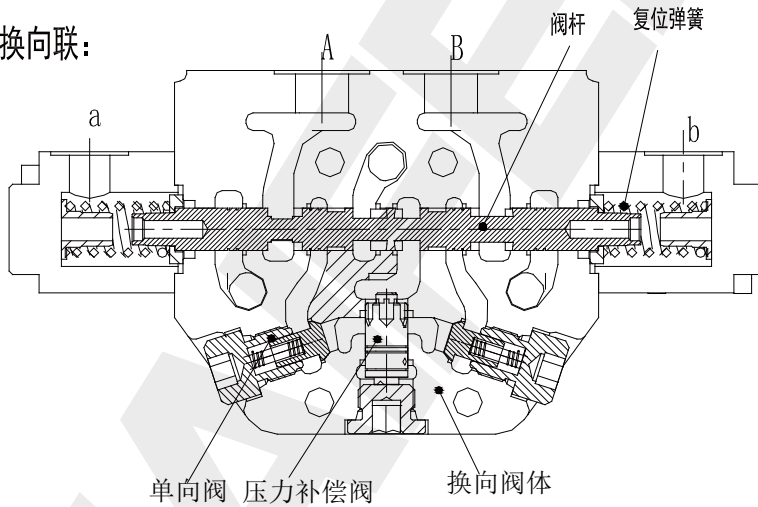
进油联:



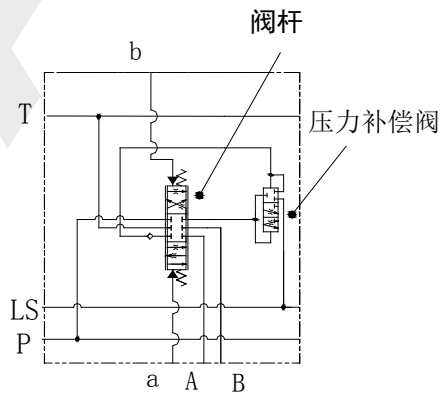
液压原理图



换向联:

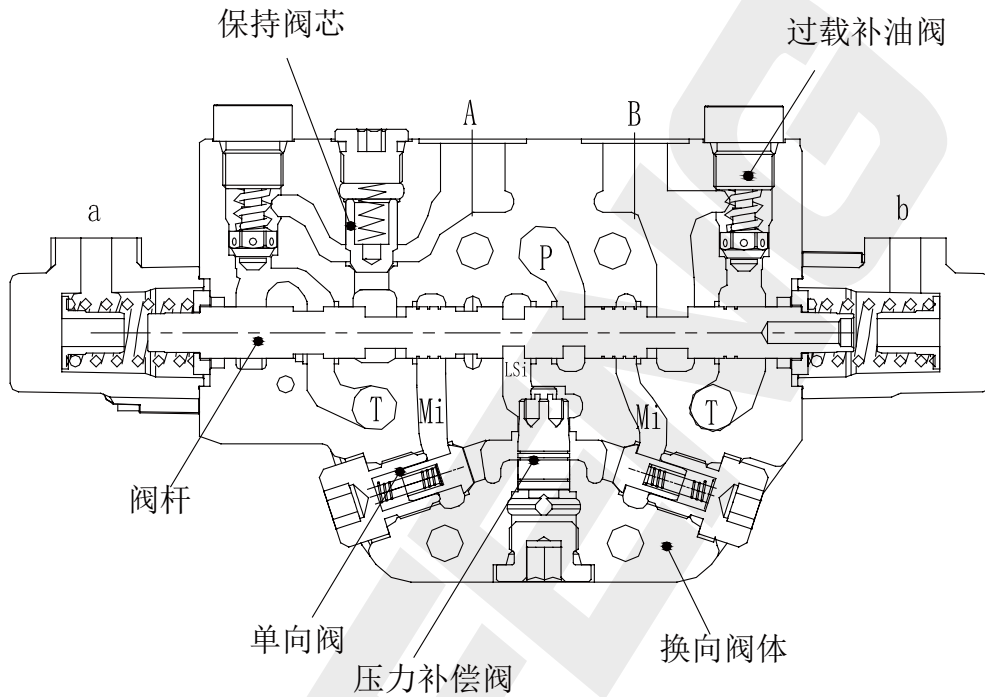


液压原理图:

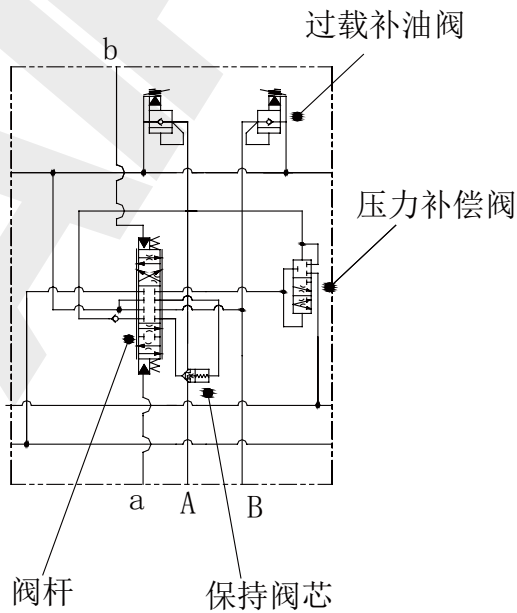


剖面图

带保持的换向联：



液压原理图：



典型 1.5-3.5t 挖掘机应用原理及外形图

