

整机操作重量	10050kg	主减轮边减速型式	二级减速
运输尺寸		额定桥静态载荷	22.5T (后桥) / 18.75T(前桥)
长X宽X高 mm	6420*2530*3620	传动系统	
轴距	2335mm	变矩器	
整机高度(挖掘臂折叠后)	3620mm	型号	MYF120
装载斗容	1.2m ³	形式	单级、单相三元件
掘起力	54KN	最高效率	84.4%
装载举升能力	2500KG	进口压力	0.55-0.9Mpa
铲斗卸载高度	3150mm	出口压力	0.18Mpa-0.25Mpa
铲斗卸载距离	900mm	冷却方式	油冷压力循环
轮距	2150mm	变速箱	
反铲斗容	0.3 m ³	型式	半自动电控换挡
最大挖掘深度	3820(标准)mm 4770(伸)mm	型号	MYF120II
挖斗回转角	180°	档位数	前进4档, 后退4档(两驱/四驱可切换)
最大挖掘力	50KN	最高车速	36Km/h
发动机		轮胎	
型号	玉柴YUCHAIYC4A105Z-T20	规格	16.9-28
型式	直列、直喷、四冲程、直喷燃烧室	前轮气压	0.35Mpa
		后轮气压	0.35Mpa
气缸数-内径*行程	4-108*132	制动系统	
额定功率	75KW	进口刹车系统	
额定转速	2200r/min	行车制动	内置式
最低燃油率	≤ 230g/km.h	湿式刹车	
最大扭矩	≥400N.M	自平衡	
排量	4.836L	操纵力实施制动	
转向系统		驻车/紧急制动	
		手操纵力解除制动	
转向器型号	BZZ-250	液压系统	
转向角	+35°	工作泵型号	LP3VL80
最小转弯半径	6950mm (铲斗外侧)	工作泵压力	25Mpa
系统压力	14Mpa	工作泵排量	80ml/r
驱动桥		液压油箱容积	130L
生产厂家	徐工传动	柴油箱容积	130L
型号	ABO92F+WABO92R		

注:以上参数如有变更, 恕不另行通知。



HT4CX-WZ 挖掘装载机

山东帝盟重工机械有限公司

SHANDONG DIAMOND HEAVY INDUSTRY Co., Ltd

全国销售热线: 400-106-1996

全国服务热线: 400-106-0619

企业邮箱(E-mail): ht@ht1996.cn

国际贸易: 86-534-7452888

官方网站: www.ht1996.cn

山东德州(禹城)国家高新技术开发区帝盟产业园



(官方网站)



(微信公众号)



(抖音二维码)

本册图片仅供参考, 设备以实物为准, 帝盟重工拥有对设备的改进升级权力及最终解释权。

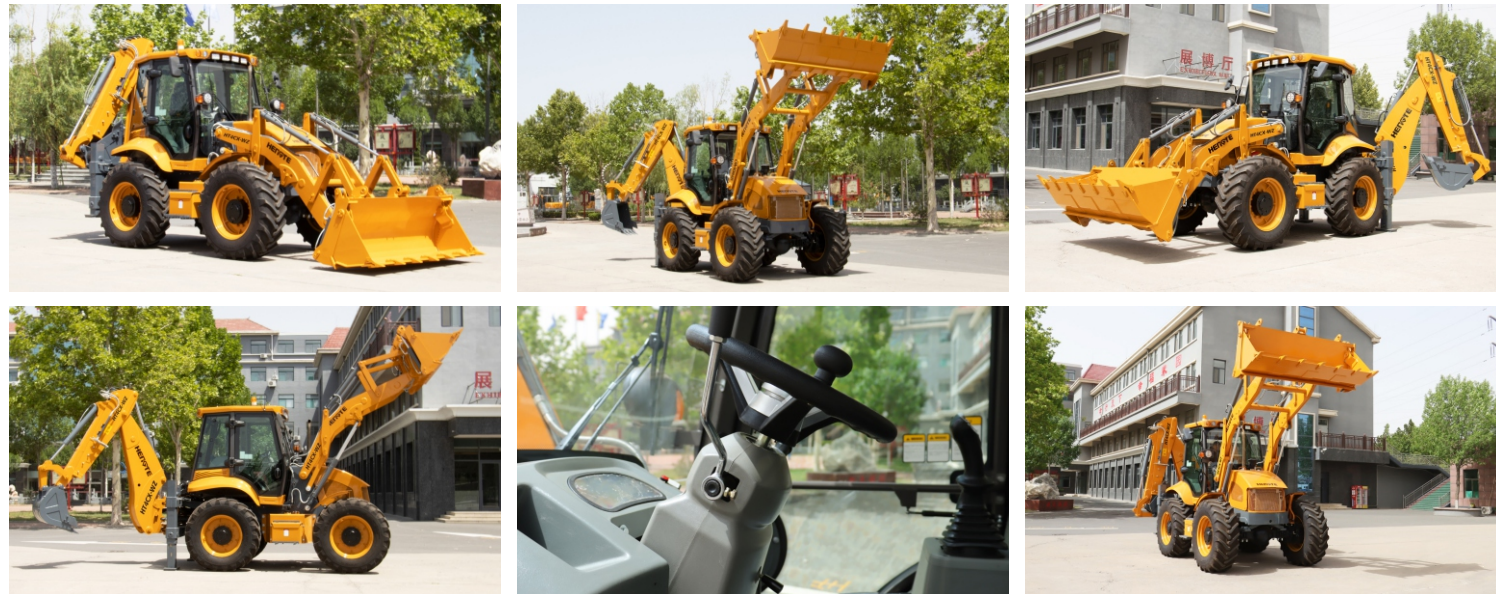


山东帝盟重工机械有限公司
SHANDONG DIAMOND HEAVY INDUSTRY Co., Ltd

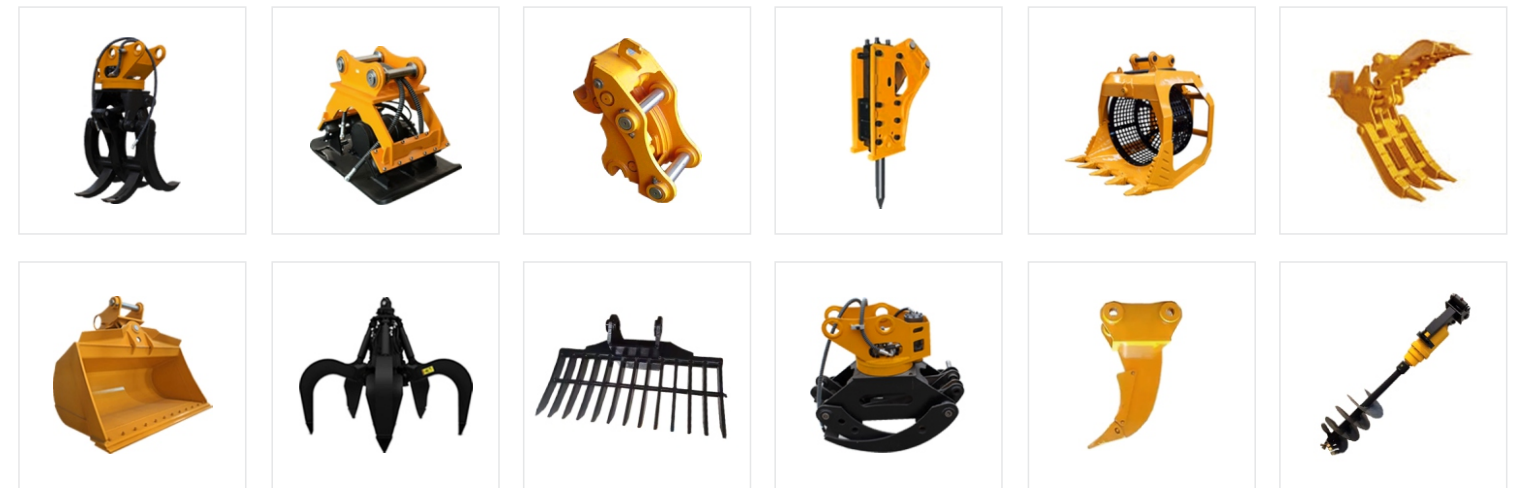
HENGTE 恒特伸缩臂挖掘装载机



一机多用

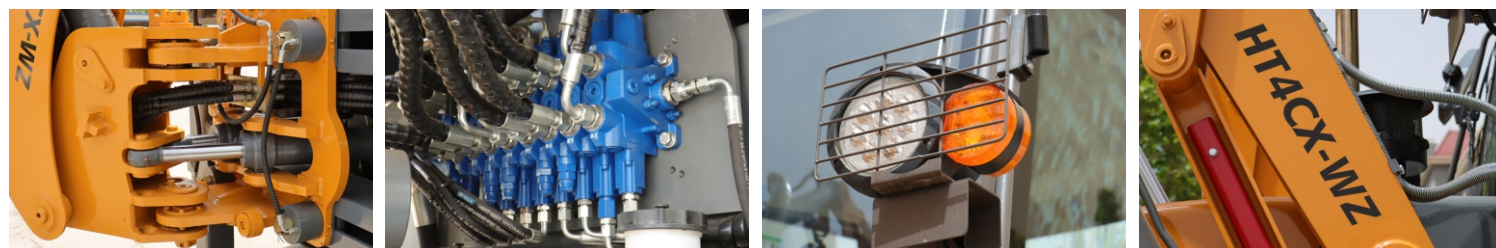


多种辅具可选择



山东帝盟重工机械有限公司最新设计的HENGTE挖掘装载机HT4CX-WZ不仅仅是一部机器,更重要的是它为您提供了一个平台,可以加载更多作业功能,从而让您提高生产效率,降低运营成本。

钻石品质 坚固耐用



优点重多

舒适

- 宽敞舒适的驾驶室, 提供开阔的全方位视野。
- 符合人体工程学的新型悬浮座椅, 从而提升驾驶员操作舒适性。

智能

- 采用智能行车电脑, 具有大数据分析存储功能、及时预警提示。

配置

- 发动机采用新研发节油技术, 动力强劲。
- 原装品牌主液压系统与发动机完美匹配, 精准提供流量, 提升作业效率。

动能

- 全时四驱, 配有高低档, 具有高速行走能力, 可实现快速转场。
- 高驱动力, 使整车具备灵活的脱困能力, 确保强劲的越野性能。