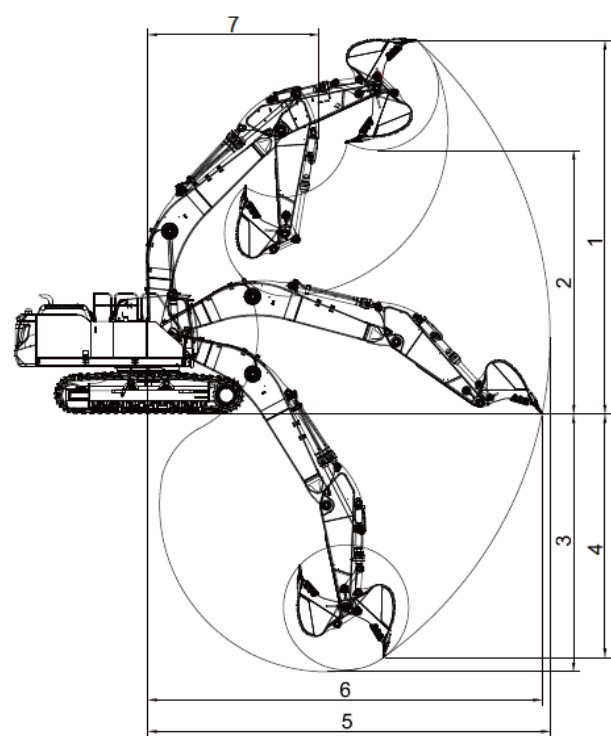
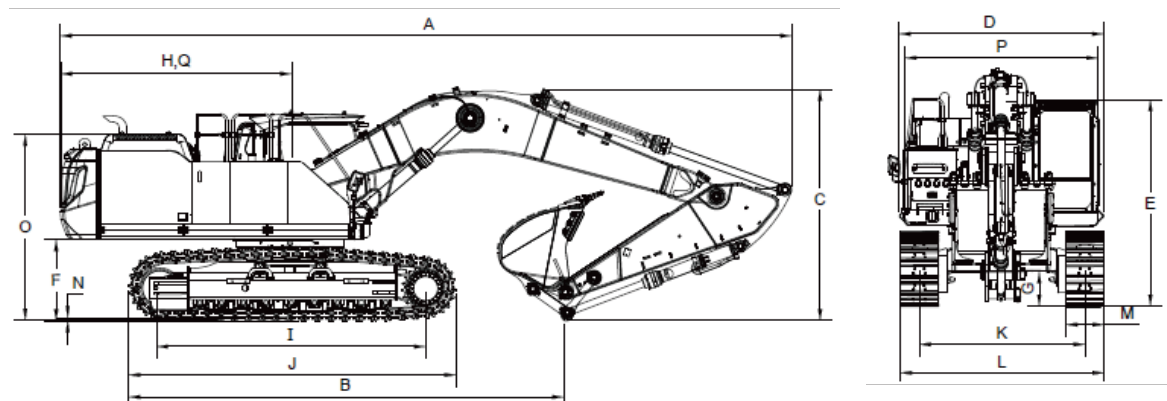


## 产品规格参数



总长度	mm	A	11350
接地长度 (运输)	mm	B	6840
总高度 (至动臂顶部)	mm	C	3615
总宽度	mm	D	3200
总高度 (至驾驶室顶部)	mm	E	3289
配置离地间隙	mm	F	1266
最小离地间隙	mm	G	544.5
尾部回转半径	mm	H	3610
履带接地长度	mm	I	4140
履带长度	mm	J	5116
轨距	mm	K	2590
底盘宽度	mm	L	3190
履带板宽度	mm	M	600
齿高	mm	N	48
机器罩高度	mm	O	2934
上平台宽度	mm	P	3025
回转中心至后端的距离	mm	Q	3610
最大挖掘高度	mm	1	10055
最大卸载高度	mm	2	7092
最大挖掘深度	mm	3	6940
最大垂直挖掘深度	mm	4	4600
最大挖掘半径	mm	5	10790
停机面最大挖掘半径	mm	6	10577
最小回转半径	mm	7	4430

## 客户满意是我们的宗旨

WE AIM AT CUSTOMERS' SATISFACTION



雷沃重工集团



雷沃重工

雷沃重工代理商信息

**雷沃重工集团有限公司**  
LOVOL HEAVY INDUSTRY GROUP CO., LTD.

生产地址: 青岛西海岸新区黄河东路75号 20240401  
全国服务热线: 400-8291-888 网址: www.wlovol.com

©雷沃产品在不断更新和改进中, 我们保留在未事先通知用户的情况下, 修改参数及设计的权利。© 宣传品中产品配置和外观颜色可能与实际机型存在差异, 一切以实物为准。

LOVOL

WEICHAI LOVOL  
EXCAVATORS

FR390F



整机重量: 39500kg 铲斗容量: 2.2m<sup>3</sup> 发动机额定功率: 260kW/2000rpm



## 顶级配置 实在高效

### 黄金液压动力总成

雷沃新款WP10.5H发动机，匹配大通径电控主阀，整机燃油效率提升10%以上。



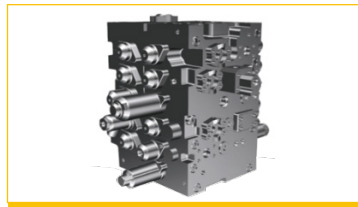
潍柴高端 H 平台发动机

- 寿命高达 30000 小时；
- 机滤、燃滤远传，维护保养便利，维护周期 500h，标配燃油水寒宝；
- 大容量油底壳，满足 35°倾角要求和 500 小时换油周期。结构强化，抑制噪声。



大排量主泵

- 主泵排量远超行业水平；
- 斜盘精准控制，响应速度更快，主泵排量输出精度更高，精准输出所需流量。



大流量主阀

- 采用大通径电控主阀；
- 独家定制调校，内部流道优化，压损更小，响应更好。

### 机身强化 高效可靠

#### 工作装置

- 动臂采用大截面三段式结构设计，尾部变截面过渡，中段内部增加筋板；
- 斗杆采用大截面结构设计，前后轴座开档加宽，截面加宽 11%，整体强度和刚度提高；
- 采用大容量岩石专用铲斗，斗形优化升级切入阻力更小；同吨位最大规格破碎锤。

#### 回转平台与底盘

- 回转平台采用重载架构，应力降低 40% 以上，底盘采用矿山专用底盘，45 吨级加强型四轮一带；
- 托链轮采用双支撑结构加长型防跳架。

## 智能交互 安全舒适

### 智能操作系统

全新开发的雷沃智能操作系统，可实现动力系统管理，智能交互，工况自动识别，辅助操作，个性定制等功能。



#### 智能控车

驾驶员使用手机连接车载蓝牙后，可以远程控制挖掘机上/下电，启动/熄火，开启/关闭空调，开启/关闭灯光等。

#### 智能属具

通过屏幕选择不同属具模式，可快速实现属具最优匹配。

#### 极限省油

在轻载工况下，驾驶员可以操作显示器，选择极限省油功能，整机油耗会进一步降低。

### F 代驾驶室

全新开发 F 代驾驶室，外观新颖，整体布置符合人机，提升视觉体验，储物空间更多，人机更舒适。



- 采用新型结构，满足 ROPS 法规要求，更安全。
- 全景天窗，突破常规工程机械概念。
- 一流的工作空间  
10.1 寸触屏式显示器、一键启动式开关等智能元件导入。  
驾驶室内配有高品质机械式悬浮座椅，满足驾驶员的舒适性需求。  
全新风道及出风口设计、储物空间增加。



#### 维护更便捷

全新行走通道设计，上下车更方便。  
标配后视摄像头，提高驾驶安全性。  
滤清器采用潍柴三级保母滤，固定简单，保养方便。

## 产品规格参数

满足中国非道路移动机械用柴油第四阶段排放标准。

#### 发动机

型号	潍柴 WP10.5H
型式	直列、电喷、增压、中冷
额定功率 kW/rpm	260/2000
最大扭矩 N·m/rpm	1600/1300-1500

#### 行走驱动

最大爬坡度°	35
最高行走速度 km/h	5.5
最大牵引力 kN	307

#### 维修保养加注容量

柴油量 L	670
液压系统液压油总量 L	500
液压油箱量 L	347
机油量 L	34
发动机冷却液 L	33.8
回转减速机油量 L	10.5
行走减速机油量 L / 个	10

#### 液压系统

主系统最大流量 L	2x346
工作油最大压力 MPa	37.3
先导系统最大压力 MPa	3.9

#### 回转机构

回转速度 r/min	9.0
回转力矩 kN·m	151

#### 整机参数

整机重量 kg	39500
铲斗容量 m³	2.2
破碎规格 mm	φ185
斗杆挖掘力 kN	215
铲斗挖掘力 kN	245

## 雷沃服务

—— 全心为你 ——

8 个标准步骤



2 全 - 全时响应、全国联保

9 大服务增值



1 支高技能素质的服务队伍



400-8291-888