

[www.bomag.com](http://www.bomag.com)

Head Office / Hauptsitz:  
**BOMAG**  
Hellerwald  
56154 Boppard  
GERMANY  
Tel. +49 6742 100-0  
info@bomag.com

**BOMAG Maschinen-**  
**handels-gesellschaft m.b.H.**  
Klausenweg 654  
2534 Alland  
AUSTRIA  
Tel. +43 2258 20202  
austria@bomag.com

**BOMAG (CANADA), INC.**  
2233 Argentia Road, East Tower  
Suites 302  
Mississauga, ON, Canada  
L5N 2X7  
Tel. +1 800 782 6624  
canada@bomag.com

**BOMAG (CHINA)**  
Compaction Machinery Co. Ltd.  
No. 2808 West Huancheng Road  
Shanghai Comprehensive  
Industrial Zone (Fengxian)  
Shanghai 201401  
CHINA  
Tel. +86 21 33655566  
china@bomag.com

**BOMA Equipment**  
Hong Kong LTD  
Room 1003, 10/F Cham Centre  
704, Castle Peak Road  
Kowloon  
HONG KONG  
Tel. +852 2721 6363  
bomahk@bomag.com

**BOMAG France S.A.S.**  
2, avenue du Général de Gaulle  
91170 Viry-Châtillon  
FRANCE  
Tel. +33 1 69578600  
france@bomag.com

**BOMAG (GREAT BRITAIN), LTD.**  
Sheldon Way  
Larkfield, Aylesford  
Kent ME20 6SE  
GREAT BRITAIN  
Tel. +44 1622 716611  
gb@bomag.com

**BOMAG Italia**  
Via Roma 50  
48011 Alfonsine  
ITALY  
Tel. +39 0544 864235  
italy@bomag.com

**FAYAT BOMAG Polska Sp. z o.o.**  
Ul. Szyszkowa 52  
02-285 Warszawa  
POLAND  
Tel. +48 22 482 04 00  
poland@bomag.com

**FAYAT BOMAG RUS OOO**  
141400, RF, Moscow region  
Khimki, Klayazma block, h. 1-g  
RUSSIA  
Tel. +7 (495) 287 92 90  
russia@bomag.com

**BOMAG APAC PTE LTD**  
300 Beach Road  
The Concourse, #18-06  
Singapore 199555  
SINGAPORE  
Tel. +65 6 294 1277  
singapore@bomag.com

**BOMAG Americas, Inc.**  
125 Blue Granite Parkway  
Ridgeway SC 29130  
U.S.A.  
Tel. +1 803 3370700  
usa@bomag.com



# 德国宝马格摊铺机

专为道路施工而创新设计-国四排放  
BF 800 C-2 L和BF 900 C-2 L



28/12/2023 PRON140010





# 数百万公里的道路见证了宝马格的辉煌

只有建造出最好的道路，经济才能更快的发展。为了保证您能建造出高质量道路，宝马格制造了最好的道路施工设备。作为国际领先企业-法国法亚集团下属的路面机械部门的主要成员之一，宝马格公司拥有行业内最丰富的产品线，以满足世界各地工程承包商对施工设备的不同需求。宝马格的产品包括：振动冲击夯，振动平板夯，手扶式压路机，自行式单钢轮、双钢轮振动压路机，就地冷再生机，铣刨机，沥青混凝土摊铺机以及垃圾填埋专用压实机。宝马格拥有60多年的筑路设备制造经验，我们和道路施工共同发展。

宝马格积累了丰富的施工经验，是行业创新的领头人，为筑路施工设备设定了新标准。除常规产品外，宝马格公司还拥有许多行业内的尖端技术，如用于压实控制的ECONOMIZER压实测量系统和沥青

压实专家ASPHALT MANAGER智能压实技术；降低能源损耗的ECOMODE节能系统和最高效的MAGMALIFE摊铺机熨平板电加热系统。宝马格为道路施工提供最佳的解决方案。

德国宝马格是世界领先的压实及筑路机械制造企业，销售网络遍布120个国家。保障您无论在哪里施工，您都能在当地获得BOMAG的售后服务和技术支持。为最有挑战性的施工任务提供能胜任的宝马格机器。

宝马格公司在全球有2000多名员工，他们有丰富的经验，具有创造力、使命感和毅力，专注产品质量，以技术发展为导向，为世界各地的用户提供当地的售后服务，成就了BOMAG路面施工技术世界领先的地位。



## 效率最高的摊铺机

道路施工是一项复杂的任务。因此每款宝马格摊铺机，无论是履带式还是轮胎式，无论哪个重量级别，都采用系统的高效率设计：节能降耗，快速完成熨平板拼装，缩短施工准备时间，具有最佳的预压实度。结合宝马格半个世纪的道路施工设备设计经验，特别是在提高效率方面，经过宝马格工程师不懈的创新和优化，推出全新的可靠性最高的摊铺机。选择宝马格摊铺机的另外一个原因，它能让您的投资得到长期的收益。

适于高速公路施工的摊铺机  
BF 800 C-2 L和BF 900 C-2 L

通用型摊铺机

市政道路用摊铺机

小型摊铺机



# 最佳的施工效果 源自注重每个细节的设计

宝马格摊铺机的独有设计特点

## 最佳的操作视野

标配双人座椅拥有绝佳的工作区域视野，配合创新设计的控制系统，在提升工作效率的同时兼顾施工舒适度。



## 最短的熨平板加热时间

创新设计的熨平板加热系统 (MAGMALIFE), 加热条铸造进导热效果好的铝板内, 能快速完成熨平板加热, 使用寿命长。

## 熨平板

一流的找平控制系统, 能够实现最佳的摊铺质量。快速调节手柄针对不同的层厚提供快速便捷的熨平板角度变换。

## 强有力的搅龙系统

搅龙叶片直径高达400mm, 标配液压搅龙升降系统。

## 工作灯

配备了两个前置/两个后置作业照明以及搅龙照明灯。



## 最高的经济性能

宝马格节能系统, 智能的控制发动机和液压系统的能量分配, 降低油耗。

## 超大容量的料斗

针对国内施工需求专门设计的料斗, 适合所有摊铺工况。

## 物料给送

在降低物料离析及提高摊铺质量方面具备无与伦比的能力。

## 牵引力

最长的履带, 接地面积大, 牵引力强, 附着力大, 施工速度平稳。标配履带刮板, 保证最佳的摊铺表面质量。



## 最短的施工准备时间

宝马格创新设计的熨平板快速拼装接头, 操作简单, 能快速完成熨平板拼装。



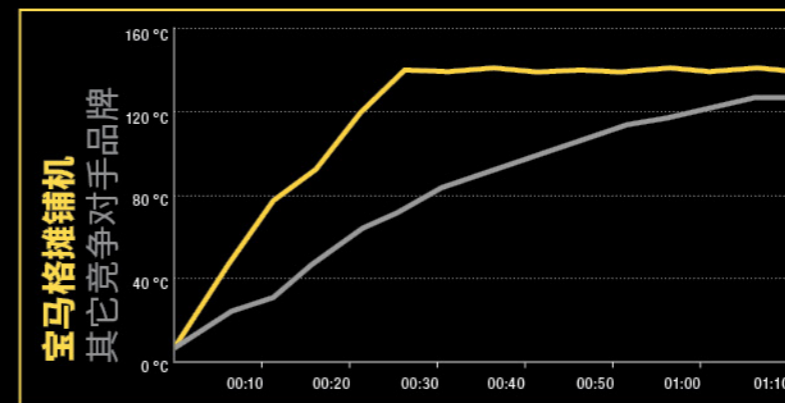


速度不是一个神奇的问题，但确是一个创新设计的结果，体现了用户至上的设计理念。宝马格创新设计的MAGMALIFE 熨平板电加热系统，和传统的电加热系统设计相比较，能提高3倍的加热速度。

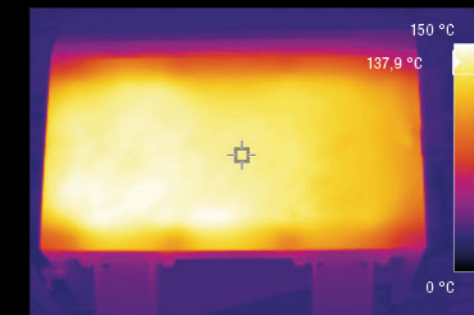
## 宝马格特有设计：MAGMALIFE熨平板电加热系统能快速完成熨平板的加热

熨平板的温度在沥青摊铺施工中至关重要。宝马格创新设计的MAGMALIFE熨平板电加热系统，是对传统加热系统设计的一项革新。所有的加热条都铸造进一整块铝板中，借助金属的最好的导热性，显著的缩短了加热时间。摊铺机能快速的投入工作。

- 20分钟就能完成整个熨平板的加热，并且温度分布均匀
- 增加了防腐蚀保护
- 加热铝板的质保期为2年
- 大规格的加热发电机
- 简单直观的操作
- 独立的边板加热系统



宝马格熨平板电加热系统和其它传统电加热系统的对比



最均匀的温度分布



最完美的保护：加热条铸造进一整块铝板中



操作特别简单：加热系统及加热回路监控系统





宝马格特有的熨平板拼装接头，在实际使用中效率非常高。这是一个典型的例子，展示了宝马格工程师的设计理念：通过聪明的设计简化施工，而不要技术含量低的复杂设计。

## 宝马格特有的设计：熨平板快速拼装接头 简单快速地拼装好熨平板 延长段

宝马格特有的快速拼装接头，不需要耗时费事的紧固螺栓，能快速、简单、完美地完成熨平板延长段的拼装。

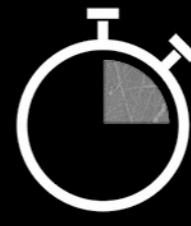
- 将熨平板延长段钩挂到主熨平板专用的导槽中
- 采用滑动联轴节
- 熨平板不需要额外的横向支撑
- 提供更加灵活的摊铺宽度

结果：大大缩短熨平板拼装时间，显著降低施工成本。

### 施工成本对比 宝马格摊铺机 和 其它竞争对手品牌

拼装时间的对比

使用成本对比



宝马格摊铺机  
有了熨平板快速拼装接头，2个操作员只需1.5 小时就能简单快速地完成拼装和拆卸。

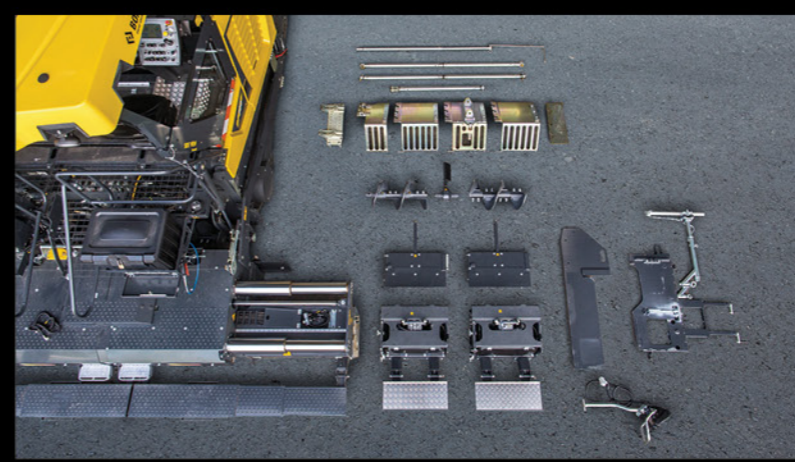
其它竞争对手品牌  
没有熨平板快速拼装接头，2个操作员需要3 小时才能完成拼装和拆卸。

¥57000

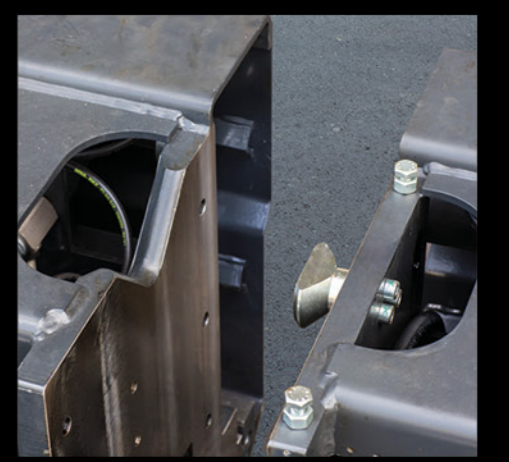
¥114000

举例来说：每年大约需要76次熨平板的拼装和拆卸，人工成本按50元/人/小时计算，工作时间按5年计算。

**50% 共计节省成本**



最高的灵活性：熨平板延长段部件少，能快速完成拼装



简单聪明的设计：快速拼装的钩挂装





## 宝马格创新设计：节能操作模式 引擎盖下的先进设计

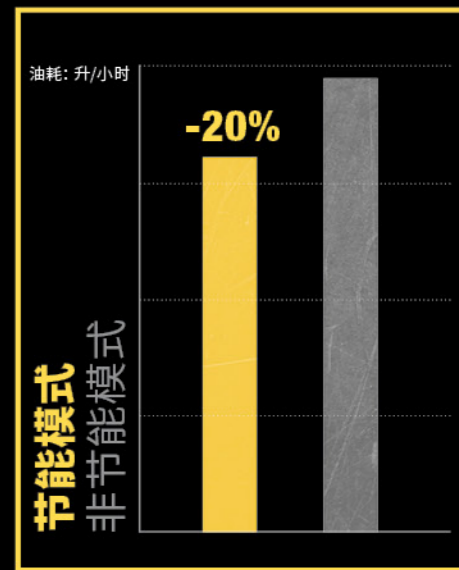
有了宝马格创新设计的节能操作系统，宝马格摊铺机成为市场上最经济的摊铺设备。该系统对发动机和液压系统输出进行智能管理，能节省20%的油耗，显著降低噪音和废气排放。即使在恶劣工况条件下，仍能在节能操作模式下工作，得到实惠。

- 在节油模式下，发动机转速智能地按需要调节，显著降低油耗和噪音
- 液压系统流量智能地按需要调节，提供工作所需能量
- 液压控制的散热风扇，降低了发动机油耗和噪音

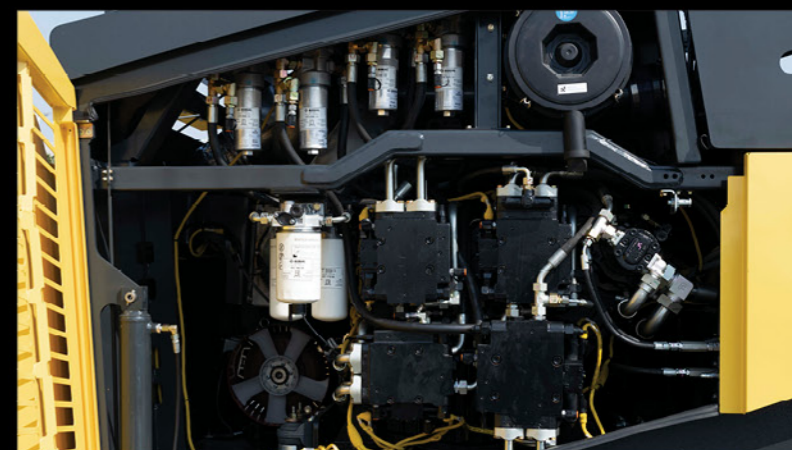
实际使用经验显示摊铺机80%的施工都可以在宝马格节油模式(ECOMODE)下完成。需要更大负荷进行工作时，发动机负载传感器可无级提高发动机速度以满足实际需要。



马力强劲，使用经济的发动机，排放满足中国非道路用工程机械设备第四阶段



节能操作模式选择开关



可靠性高：液压系统可按系统需要分配流量，保证提供充足能量完成各项工作





道路施工是一项精确的工作。因此宝马格非常重视摊铺机操作人员的意见和需要：怎么最大程度的简化他们的工作？宝马格专为摊铺施工实际需要设计的操作台，能让驾驶员时刻清楚观察到所有重要的操作信息。

## 便利的操控：直观的操作系统

所有的功能都能在操作面板上选择。所有的开关的位置布置都符合人机工程学并且符合操作逻辑。宝马格摊铺机易于操作，只需简单

介绍一下机器功能，驾驶员就能操作机器，不需要费时进行驾驶员培训。

## 舒适的驾驶室



最佳的工作视野，便于施工时观察料车、料斗、分料系统、熨平板等重要环节的工作状态。标配符合人体工程学的双人座椅，兼顾了施工的舒适性。

易于安装的边箱控制台，易学、易用，可以根据工作视角进行自由调节，提高了工作效率。



所有操作元件一目了然：整个工作区间视野良好



舒适的操作台，提供最佳最舒服的操作位置



## 最少的保养点 最简单的保养操作

宝马格摊铺机的保养和它的操作一样简单。单个开关单独控制一项功能，每个开关能单独更换。发动机舱和液压元件从机器两侧都能方便的接触到，所有滤清器都集中布置在机器一侧，保养方便。还有一些简化保养工作的好设计，比如自动中央润滑系统，延长了保养间隔，尽可能减少停机保养时间。宝马格还提供了保养配件包及紧急维修配件包，将保养所需配件打包提供，方便用户。

计，比如自动中央润滑系统，延长了保养间隔，尽可能减少停机保养时间。宝马格还提供了保养配件包及紧急维修配件包，将保养所需配件打包提供，方便用户。



保养所需的配件，都已经包含在宝马格提供的配件包中



开启度大的维修舱门，便于接触所有保养部件



快速而专业的提供工地现场服务



紧急维修所需配件，都已经包含在宝马格提供的配件包中



平静的施工环境：宝马格摊铺机噪音低



摊铺平整度高：熨平板底板尺寸长，保证最佳的摊铺表面质量

## 特别的施工解决办法

## 让艰巨的施工任务变的无比简单

我们总是需要一些好点子。特别是在道路施工中，尤其是那些能增加用户收益的好主意。而宝马格工程师具有无以伦比的创造性，宝马格摊铺机上有很多聪明的创新设计。

强劲的发动机，噪音等级非常低。给施工团队提供更好的身体保护。宽敞的储物空间，让摊铺机所需物品便于存放并且摆放的井井有条。

熨平板底板设计的长度大，自重大，保证得到最佳的摊铺表面平整度和预压实度，最佳的摊铺效果。





## 高速公路摊铺用BF 800 C-2 L和BF 900 C-2 L 施工质量高, 完全胜任机场跑道的施工

宝马格重型摊铺机, 摊铺性能高, 适用于大型施工作业: 高速公路, 机场跑道的修建。

- 熨平板配夯锤和振动, 其振动频率无级可调。预压实度高达95%
- 最长的履带设计保证了最佳的牵引力
- 宝马格创新设计的ECOMODE 节能系统
- MAGMALIFE 熨平板电加热系统, 熨平板快速拼装系统, 保证了机器最高的安全性
- 熨平板底板长度设计的长, 保证最佳的摊铺表面平整度
- 比例控制的搅龙和刮板送料器, 可反转。
- 熨平板的负载控制系统 (L.C.S.)
- 液压折叠的遮阳篷, 熨平板快速锁定, 这些都让运输更加安全简便

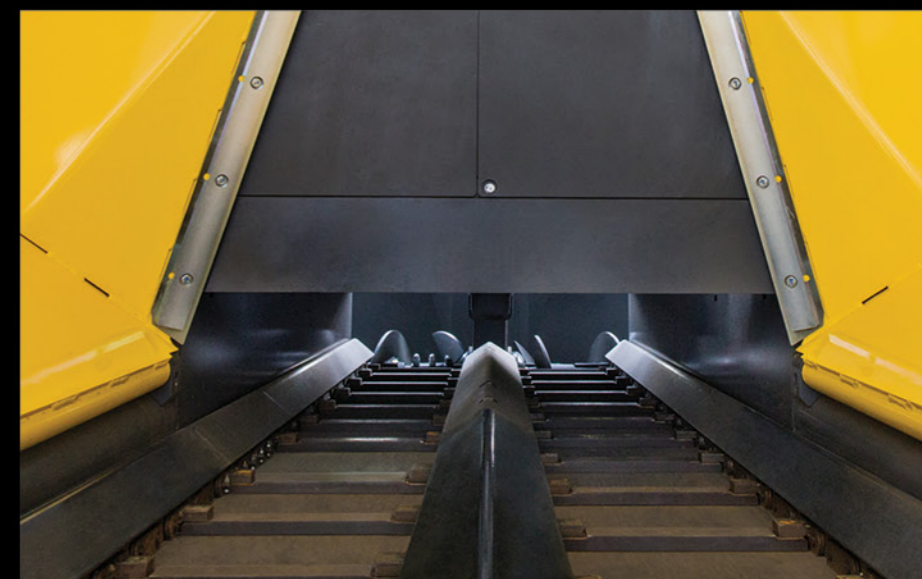
BF 800 C-2 L型摊铺机, 发动机功率为140千瓦, 排放符合最新的国四标准, 最大摊铺能力800吨/小时。

BF 900 C-2 L型摊铺机, 发动机功率为160千瓦, 排放符合最新的国四标准, 最大摊铺能力900吨/小时。

最大摊铺宽度为10米。



操作系统的设计, 有效的避免了误操作的可能



平稳的送料系统: 刮板可反转

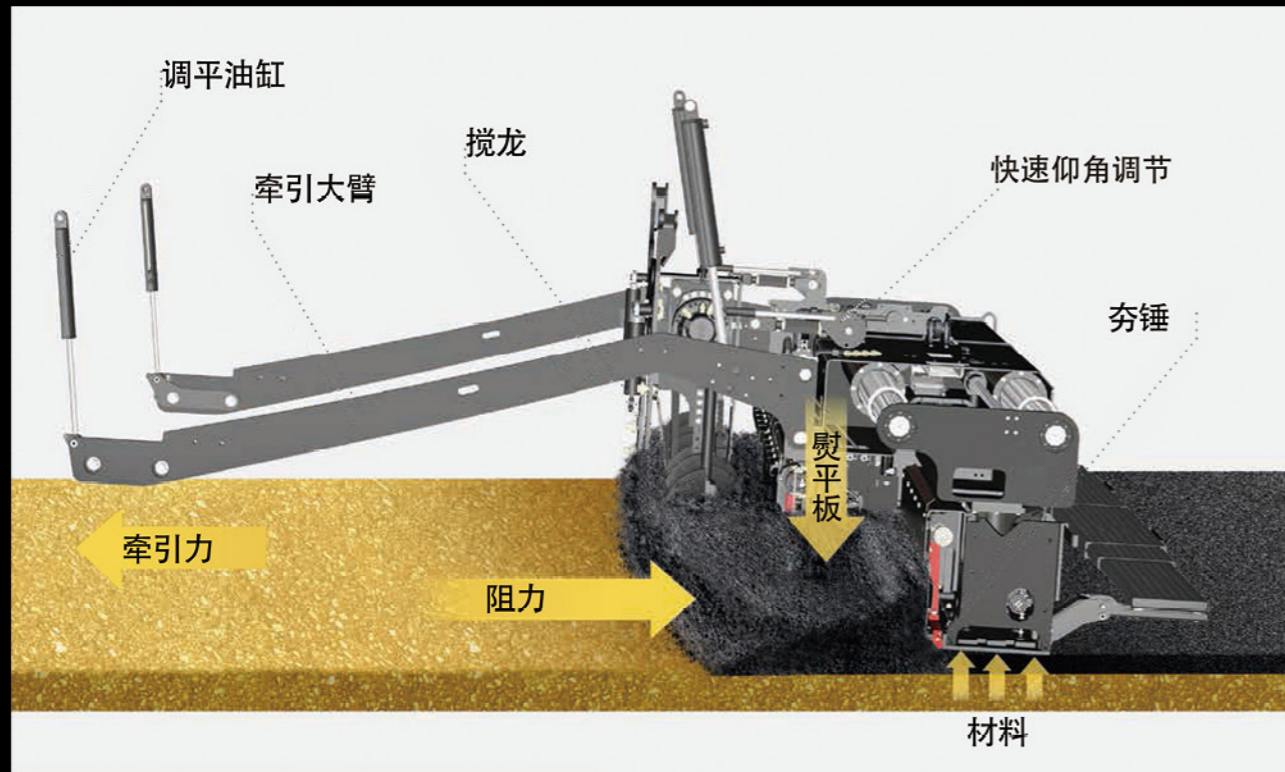


机场施工的夜间照明: 施工工期紧张时, 也能保证最佳的摊铺效果

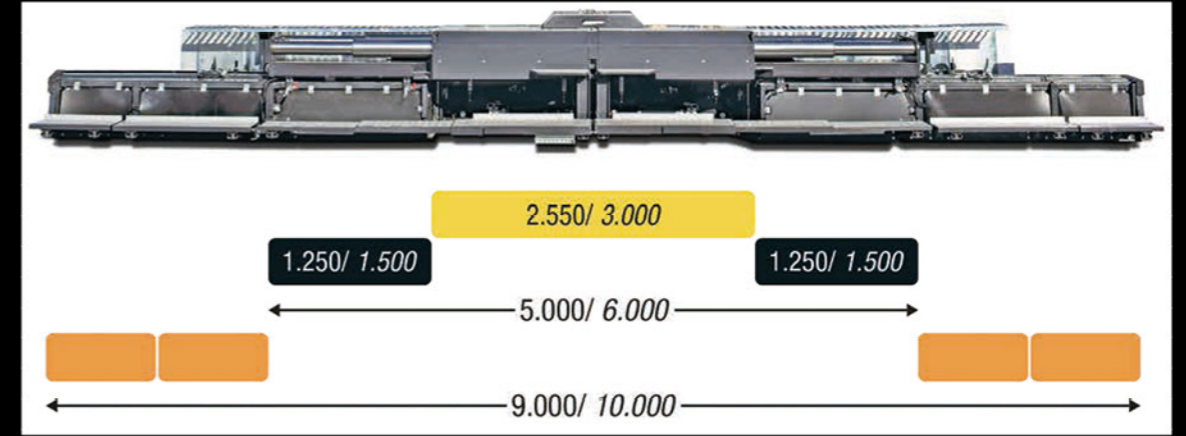


## 极致的预压实效果

更好的预压实效果能提升整个摊铺工作的效率，得益于宝马格摊铺机加宽的熨平板和较高熨平板自重，宝马格高性能的熨平板在预压实方面表现非常出色。预压实度也能通过改变夯锤转速轻松调整。



## S500/S600 熨平板宽度能适应任何工况需求



标配熨平板负载控制系统 (L.C.S.)，能自动控制熨平板的负载，启动时提升牵引力，通过摊铺机操作员控制，在操作间隙，熨平板压力能自动解除或锁定，能根据不同的物料性能进行精确调整。

- 防沉降
- 停车与起步延时压力控制
- 应对薄层摊铺等重要功能
- 所有功能均完全开放给最终客户



## 宝马格摊铺机享誉全世界

宝马格摊铺机的质量之高是显而易见的。宝马格机器活跃在全世界的各个大型工程项目中。比如：中国的京藏高速公路，是一项庞大艰巨的任务，全长约3710公里。宝马格摊铺机参与了内蒙古段的建设，摊铺了19.8公里的路面。

以下图片显示的是2台宝马格BF 800 C-2 L型摊铺机（配S600型熨平板），同时投入施工的还有宝马格BW 203 AD-4型双钢轮压路机及BW 25 RH型胶轮压路机。

能得到全世界施工用户对宝马格机器质量的信任，我们倍感骄傲。

