



Setting big things into motion.



捷斯曼控制技术(上海)有限公司

If you have any questions, please contact us.

上海市浦东新区秀浦路3188弄183号
邮编：201204
Tel：021-50113466
Fax：021-51861266
Email：chinasales@gessmann.com



多功能扶手箱

创新 紧凑
灵活



unbelievably universal



an eye-catcher
- even at night



build for the extreme



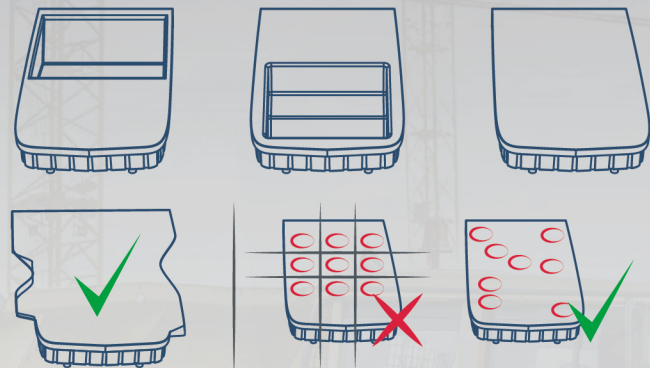
reddot winner 2020

www.gessmann.com



- 我们设计控制台的目的是为客户提供最大的设计和配置自由度
- 设计注重紧凑，可通过附加模块进行扩展
- 模块化设计允许与操纵杆、显示器和指令设备进行单独组装。因此，C1 控制台可以与您的产品和品牌完美匹配。

控制面板



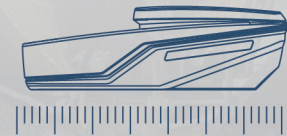
- 三个基本插板为控制设备和这些设备的定位提供了最大的选择空间。
- 没有预定义的布局或插槽来限制您的定位。

客制化面板

没有预设限制

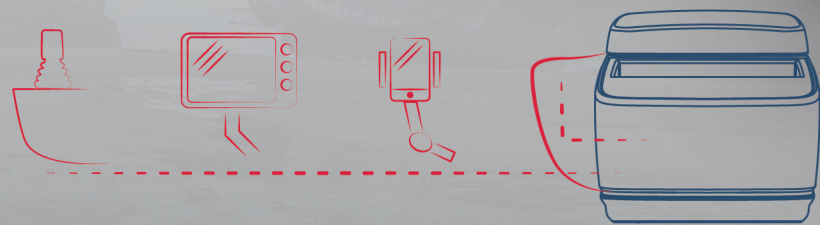
整体尺寸

L 520 x W 160 x H 100 to 150 mm



外壳材料

在开发轻薄坚固的外壳时
特别注意确保它能满足您的需求



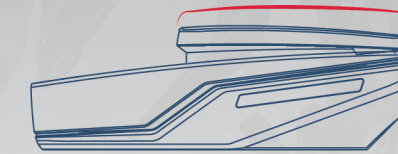
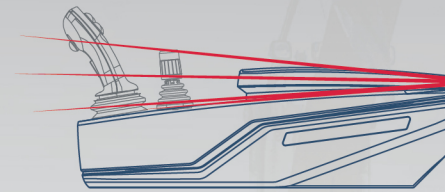
扶手和储物阁

扶手的高度可以分段调节，因此可以根据不同的安装条件进行调节。

符合人体工程学的臂垫可确保操作人员舒适、安全地工作。

客户定制臂垫：可根据客户要求定制形状和硬度。

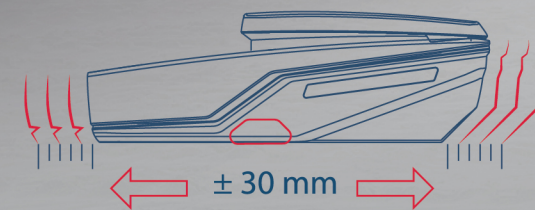
扶手下方有一个宽敞的储物阁
这里配备了两个功能强大的 USB 插座。



插板可为中性色，带或不带公司徽标。
也可选择发光。



水平调节



发光



我们非常乐意为您定制发光方案

