

www.bomag.com

Head Office / Hauptsitz:

BOMAG
Hellerwald
56154 Boppard
GERMANY
Tel. +49 6742 100-0
info@bomag.com

**BOMAG Maschinen-
handels-gesellschaft m.b.H.**
Klausenweg 654
2534 Alland
AUSTRIA
Tel. +43 2258 20202
austria@bomag.com

BOMAG (CANADA), INC.
2233 Argenta Road, East Tower
Suites 302
Mississauga, ON, Canada
L5N 2X7
Tel. +1 800 782 6624
canada@bomag.com

BOMAG (CHINA)
Compaction Machinery Co. Ltd.
No. 2808 West Huancheng Road
Shanghai Comprehensive
Industrial Zone (Fengxian)
Shanghai 201401
CHINA
Tel. +86 21 33655566
china@bomag.com

**BOMA Equipment
Hong Kong LTD**
Room 1003, 10/F Cham Centre
700, Castle Peak Road
Kowloon
HONG KONG
Tel. +852 2721 6363
bomahk@bomag.com

BOMAG France S.A.S.
2, avenue du Général de Gaulle
91170 Viry-Châtillon
FRANCE
Tel. +33 1 69578600
france@bomag.com

BOMAG France S.A.S.
2, avenue du Général de Gaulle

BOMAG (GREAT BRITAIN), LTD.
Sheldon Way
Larkfield, Aylesford
Kent ME20 6SE
GREAT BRITAIN
Tel. +44 1622 716611
gb@bomag.com

BOMAG Italia
Via Roma 50
48011 Alfonsine
ITALY
Tel. +39 0544 864235
italy@bomag.com

FAYAT BOMAG Polska Sp. z o.o.
Ul. Szyszkowa 52
02-285 Warszawa
POLAND
Tel. +48 22 482 04 00
poland@bomag.com

FAYAT BOMAG RUS OOO
141400, RF, Moscow region
Khimki, Klayazma block, h. 1-g
RUSSIA
Tel. ++7 (495) 287 92 90
russia@bomag.com

BOMAG APAC PTE LTD
300 Beach Road
The Concourse, #18-06
Singapore 199555
SINGAPORE
Tel. +65 6 294 1277
singapore@bomag.com

BOMAG Americas, Inc.
125 Blue Granite Parkway
Ridgeway SC 29130
U.S.A.
Tel. +1 803 3370700
usa@bomag.com



德国宝马格 重型铣刨机

BM 2000/58 CC 和 BM 2000/68 CC



PRC0140006 02/23



技术参数

铣刨鼓		BM2000/58 CC
最大铣刨宽度	毫米	2000
铣刨深度	毫米	0-350
齿间距	毫米	18
铣刨直径	毫米	1020
刀齿数量	个	148
转速	转/分钟	90,105,115
动力		
发动机制造厂		Cummins 康明斯
型号		X15
排放等级		国四
冷却方式		水冷
气缸数量/排量	/立方厘米	6 / 14900
额定功率	千瓦/马力	447/600
最大功率	千瓦/马力	447/610
最大功率转速	转/分钟	1900
发电机	伏/安	24/190
电瓶	伏/安	2X12/200
行走特性		
行驶速度	千米/小时	
工作速度	米/分钟	0-6
履带(58:B1/69:B3)规格	毫米	0-100
容量		1550 x 270 x 595
燃油箱	升	
水箱	升	1200
液压油箱	升	3250
输料系统		200
输料带宽度	毫米	
理论输料能力	立方米/小时	850/850
卸料高度	毫米	485
重量		4880
最大重量	公斤	33400
工作重量(CECE)	公斤	27000
基本重量	公斤	24650
选购配置的重量		
遮阳棚	公斤	370
除尘装置	公斤	160
空压机	公斤	50
配重1	公斤	975
配重2	公斤	830
B3履带	公斤	600
辅助驱动系统	公斤	150
辅助找平系统	公斤	130

如有技术改动, 恕不另行通知。图片中机器可能配有选装件。

铣刨鼓		BM2000/68 CC
最大铣刨宽度	毫米	2000
铣刨深度	毫米	0-350
齿间距	毫米	18
铣刨直径	毫米	1020
刀齿数量	个	148
转速	转/分钟	90,105,115
动力		
发动机制造厂		Cummins 康明斯
型号		X15
排放等级		国四
冷却方式		水冷
气缸数量/排量	/立方厘米	6 / 14900
额定功率	千瓦/马力	470/640
最大功率	千瓦/马力	470/640
最大功率转速	转/分钟	1900
发电机	伏/安	24/190
电瓶	伏/安	2X12/200
行走特性		
行驶速度	千米/小时	0-6
工作速度	米/分钟	0-100
履带(58:B1/69:B3)规格	毫米	1715 x 310 x 620
容量		
燃油箱	升	1200
水箱	升	3250
液压油箱	升	200
输料系统		
输料带宽度	毫米	850/850
理论输料能力	立方米/小时	485
卸料高度	毫米	4880
重量		
最大重量	公斤	34000
工作重量(CECE)	公斤	27600
基本重量	公斤	25250
选购配置的重量		
遮阳棚	公斤	370
除尘装置	公斤	160
空压机	公斤	50
配重1	公斤	975
配重2	公斤	830
B3履带	公斤	600
辅助驱动系统	公斤	150
辅助找平系统	公斤	130

如有技术改动, 恕不另行通知。图片中机器可能配有选装件。

产品系列齐全 能满足各种铣刨作业要求。

宝马格全系列铣刨机，功能强大、效率高。

全新一代铣刨机BM58/BM68的推出，标志着宝马格铣刨机迈入一个新的里程碑。操作起来更轻便、更高效、更容易。机器的全新设计提高了工作效率，为驾驶员带来了许多好处。

BM58和BM68铣刨机的操作重量分别为27吨和27.6吨，在2米级别

铣刨机中是最轻的，这使得转场运输过程特别高效、灵活和方便。最小的铣刨半径，最大的输料带回转角度，保证这台机器完美的全方位施工性能。

宝马格铣刨机的另一个独特之处在于，尽可能持续地减少施工时产生的细颗粒物污染。充分保证机手的身体健康。



BM 2000/58 CC
BM 2000/68 CC

BM 1000/35-2
BM 1200/35-2
BM 1300/35-2

BM 1000/30
BM 1200/30
BM 1300/30

BM 2000/60-3

BM 1500/65
BM 2000/65
BM 2200/65

BM 2000/75
BM 2200/75
BM 2500/75

BM 1000/20 CC

BM 500/15-2
BM 600/15-2

先进的技术让您操作更轻松

大幅降低施工疲劳度

- 完全隔振的操作平台
- 操作台可横向延伸200毫米
- 最佳的视野：能清楚看到右侧铣刨边缘和边板

BM68可选装宝马格离子除尘系统

- 至少减少了80%的有害细颗粒物
- 对驾驶员的健康和环境提供最高水平的保护
- 符合未来可能实施的城市地区可吸入颗粒物法规
- 智能技术无需额外过滤

实用性能达到最佳

- 输料皮带的回转角度高达130°
- 同级别机器中最小的铣刨半径
- 转场时，上下卡车方便
- 皮带速度可调，便于料车装载

操作直观

- 标准化的操作设计理念，驾驶员能快速熟悉机器操作
- 两个7寸全彩显示屏
- 工况数据的清晰显示
- 辅助系统选择轻松快速

动力强劲兼顾成本效益

- 610HP/640HP
- 国四排放
- 发动机功率和铣刨鼓转速的最佳匹配
- 同级别铣刨机中铣刨效率和经济性最高

操作和日常保养简单方便

- 所有的保养部位易于接触
- 后处理液和柴油的加注、滤芯更换都可在驾驶台上进行
- 右侧和左侧的服务舱门开启度大，能快速接触到慢转铣刨鼓
- 发动机服务点全方位可达

卓越的铣刨技术

- 可快速更换的铣刨刀座，磨损低，降低了使用成本
- 燃油消耗更低，使用寿命更长
- 保养间隔时间至少延长了20%

快速转场

- 不同的履带尺寸供选择
- 接地性能好，行驶平稳
- 重量轻，转场非常灵活

操作系统设计理念：

简单的设计是为了操作更简便

机器越容易操作，其工作效率就越高。这就是为什么我们的工程师从操作人员的角度深入研究整个铣刨机工作过程的原因。宝马格的操作系统设计理念直观。因此，有经验的机器操作人员几乎不用花时间就能掌握BM58和BM68系列的操作，即使是一个新手，也能在培训后很快掌握操作方法。

操作台上的主操作面板和地面控制台上的各种功能控制件，都布置在驾驶员熟悉的位置，主控制面板可以旋转，按驾驶员的个人喜好调整位置。

当铣刨作业时，驾驶员可通过两个7寸全彩色显示器直观的读取各种工况数据。BM58和BM68铣刨机，还配有宝马格快速选择系统、宝马格轻松铣刨系统和宝马格轻松找平系统，进一步简化操作过程。



地面操作控制台和辅助显示器，方便地面操作人员控制机器。



专门设计的操作台和可旋转的控制面板，保证驾驶员的清晰视野，操作更直观。



宝马格轻松找平系统：能轻松选择两侧边板的传感器、横坡传感器、前传感器或多个传感器可以选配。操作直观，工作起来轻松无压力。

■ 宝马格快速选择系统

允许操作员简单快速地选择当前机器显示屏的内容，例如：访问内存菜单、机器工况数据或找平系统数据。

■ 宝马格轻松找平系统

是一种有效且易于使用的自动找平系统，在铣刨过程中能显示所有必要的找平信息。如有必要，操作人员可以快速方便地调整铣刨深度或横坡数值。信息的视觉设计也减轻了操作人员的压力。默认值和实际值以大而易读的数字显示给驾驶员，功能用直观的符号表示。它们可以通过安

装在侧面的按钮直接控制。结合宝马格快速选择系统，所有铣刨设置可以在最多3个步骤中完成输入。

■ 宝马格轻松铣刨系统

自动系统启动后，机器下降。一旦达到正确的深度值，铣刨鼓开始工作，后履带立即移动到铣刨位置。这时宝马格轻松铣刨系统就会自动控制后续的液压支腿的升降，从而确保铣刨均匀。驾驶员就可以100%专注于控制铣刨参数、铣刨车道和卸料等。

轻量级的设计理念：

机身紧凑，视野开阔

即使是一个大型的、马力强劲的铣刨机，如果它是专门为便于操控这个目的而设计的，那它也会让驾驶员觉得很好控制。BM58和BM68机器紧凑的外形，保证了前所未有的全方位良好视野。

驾驶员可以清楚地看到前履带，甚至是输料带。操作台底板的镂空设计，便于驾驶员看到边板和前压板的情况。还能清楚观察到边板上的铣刨深度指示标记，保证驾驶员沿着铣刨边缘精准转向。机身尾部的特殊外形使驾驶员能够清晰无遮挡地观察到机器后面的区域。摄像头系统覆盖了这里的最后一个盲点，确保了最大程度的整体安全。



设计紧凑的机器外形，给驾驶员提供了最佳的视野，让工作更加舒适，从而得到最佳的施工效果。

低至1.7米的转弯半径，配合130°的输料皮带回转角度，即使在狭窄的工地，也能快速而整洁的完成铣刨任务。



机身尾部区域也很整洁，布局清晰，摄像头系统覆盖了这里的最后一个盲点。工作更安全。

■ 同级别铣刨机中最轻的机器

重量成为BM58和BM68铣刨机的优势，为众多品牌的铣刨机产品设立了新的标准。当机器要进行转场运输时，更少的重量意味着高效和灵活的运输方式，是一个重要的产品优势。

全新设计的框架和铣刨鼓仓，为降低整机重量做出了巨大贡献。尽管铣刨鼓仓现在更轻了，但它仍然保留了所有经过验证了的耐磨部件。

尽管BM58和BM68铣刨机的操作重量为27吨和27.6吨，但其铣刨性能是同级别机器中最好的，而且转场运输方便。带给用户最直接的成本效益。此外，它还具有灵活性：如果施工过程中需要更大的重量，机器还可选购配重(高达1.8吨)。

■ 转场运输更方便

输料皮带是可折叠的(减少整机长度大约600毫米)，大大减少了BM58和BM68铣刨机在拖车上占用的空间，输料皮带和拖车头之间有更多的空间可供利用。

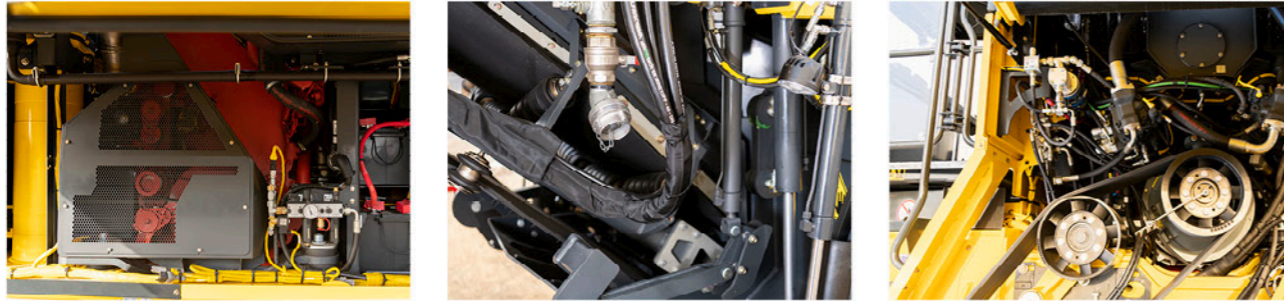


宝马格全新一代的BM58和BM68系列铣刨机，重量轻节省运输空间，为两米级别铣刨机设定了新标准。

操作使用简单方便:

我们的设计理念: 尽可能减少驾驶员的工作

BM58和BM68铣刨机的开发人员,对每项设计任务都深思熟虑,尽可能的多替用户着想,让机器更实用。比如说当涉及到服务和维护时,首先想到的就是快速和直接。这就是为什么洒水系统、液压阀块和机油滤芯的布置能快速接触到的原因。



高压清洗装置、皮带液压驱动装置、铣刨鼓驱动装置和发动机都可以通过四个易于接触的维护舱门方便地检查维护。

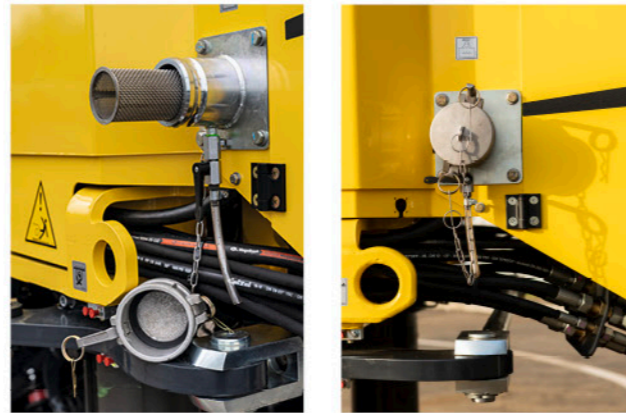
■ 保养部位能直接接触到

驾驶员可以通过驾驶台上的通道直接接触到发动机和液压系统的滤芯。柴油和尾气处理液的加注口位于储物仓的右侧,而不必从机器侧面或通过发动机舱加注。



■ 施工质量的保证

建筑工地的水质对机器的整体性能有很大影响。不洁净的水会堵塞喷嘴,直接影响刀具的冷却和转动。宝马格配有双过滤系统:粗滤芯过滤大颗粒,细滤芯过滤较小颗粒。这就保证了整个喷水系统是清洁无污染的。

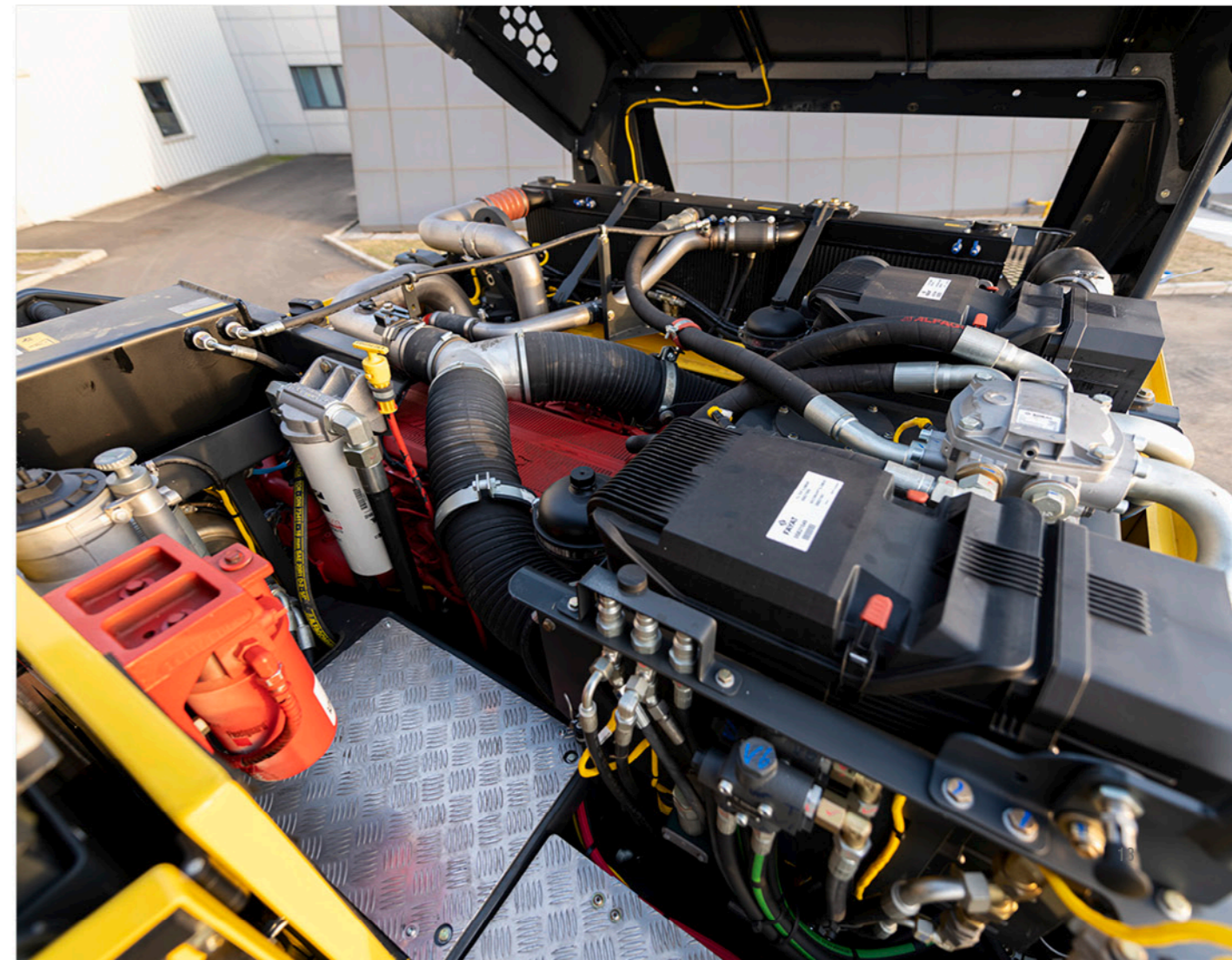


■ 所有部件都布置在最佳位置

带锁的储物仓,配可调整的内部隔板,提供了最大的空间利用率,储物更方便。例如:它能放置一个可插电的冷柜(12/24V)。

■ 刀头储物仓

机身尾部标配储物仓,可以存储携带多达69箱的刀头。



高效的卸料皮带:

更清洁、更安全, 回转范围更大

驱动系统和铣刨技术对整个铣刨机的工作效率和生产能力起着决定性的重要作用。然而, 仔细观察, 你会发现卸料皮带的工作效率同样影响着整机的性能。

全新设计的卸料皮带, 回转角度范围高达130°, 在狭窄局促的工地施工时, 彰显出无与伦比的实用优势。当在小型环形路上施工时, 卸料装车变得非常简单。

基本上, 卸料皮带需要完成两项任务。首先, 它必须在集料卸料过程中不漏料; 其次, 它的设计必须保证在清洁和日常维护上花费尽可能少的时间。更好的密封性不仅保证了更高的可靠性, 而且还保证了无尘的工作环境。



卸料皮带130°回转角度确保了装料时最大的机动性和灵活性。



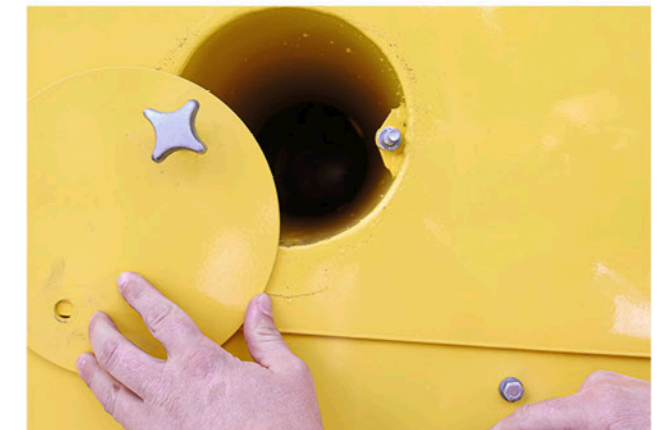
高效的清洗系统减少了停机时间, 机器随时都能投入使用。



集料皮带也有最佳的密封性, 可靠性高, 减少粉尘污染。



机器两侧的清洗口可以将机器内部的灰尘冲出。它们流向集料皮带, 在那里和其他污垢一起被输送出去。



清洁的铣刨机是完美操作的关键。这也包括除尘。根据施工现场的不同, 粉尘堆积可能会永久性地堵塞吸尘口软管的截面。BM58和BM68铣刨机配有高效、方便的清洗系统, 彻底解决了这个问题。

灯光照明系统:

夜晚施工时, 保证最佳的照明

如今, 铣刨机在夜间施工已不再罕见。BM58和BM68铣刨机是夜间施工的理想装备。配有高效的LED工作灯, 是同级别机器中最强的标准照明, 再次彰显了它的使用性能。



■ 光线充足没有阴影

所有工作灯的位置安排, 完美避免了关键区域的阴影。保证驾驶员在夜间都可以轻松安全地进行工作。这进一步提高了施工效率。

■ 把黑夜变成白天

作为选购件的高级夜间照明套包是专门为那些经常进行夜间操作的人设计的。BM 2000/58 CC和BM 2000/68 CC标配强大的工作灯, 另可根据需求选购高级夜间照明套包, 进一步优化夜间工作环境。



高级夜间照明套包还包括卸料皮带照明灯, 皮带的工作情况清晰可见。



全方位的照明: BM58和BM68铣刨机配高级夜间照明套包, 在高速公路施工现场。



整个照明灯的布置都经过精心设计。

宝马格铣刨技术:

行业领先

提高效率的关键在于机器各个功能都有深思熟虑的解决方案。快速铣刨鼓更换系统，采用中央螺栓定位和防尘齿轮，能快速完成铣刨鼓的更换，几乎不花时间。它是供用户选购的，但很快就能收回成本。



铣刨鼓仓和铣刨鼓的硬质合金耐磨边板是可以更换的。



即使右侧边板提升到500mm，也能保证最大的铣刨深度。宝马格铣刨机为贴路缘石铣刨和一次性移除厚铺层铣刨设定了新标准。

■ 产品质量高，使用成本低。

铣刨机高效的工作方式是：将发动机功率最大程度地转换为铣刨功率。宝马格铣刨机在这方面表现很出色。这都归功于机器每一个零部件的可靠质量。例如：BMS15L型宝马格刀座系统，它不仅铣刨效率高、使用寿命长，增加了机器的可用时间，延长了保养间隔。还以操作便利性和低保养成本而受到用户的认可。与市场上的其它刀座系统相比，宝马格更换刀座的时间降低了一半。用户得到最高机器性能的同时，还能大幅节省运营成本。



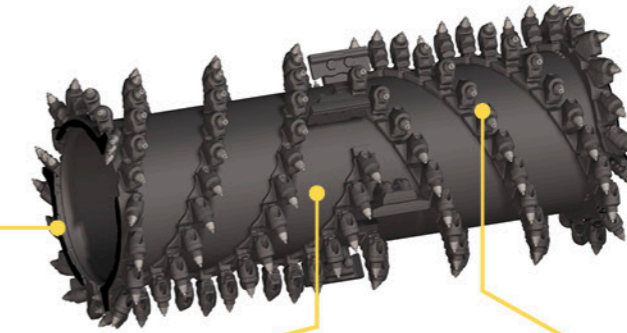
■ 根据施工经验不断改进优化

刀头在铣刨鼓上的布置经过优化，保证宝马格铣刨机最佳的铣刨质量和效率。根据施工经验不断改进优化的设计保证了刀头的理想旋转性能，并尽可能减少磨损。铣刨鼓上刀头的螺旋排列将铣削材料精确输送至抛料板，然后输送至集料区域。



■ 铣刨鼓的边齿设计

当路面翻新铺设沥青时，干净整齐的路面铣刨边缘是绝对要保证的。宝马格铣刨机无论是直行还是转弯，铣刨鼓的边齿设计都能确保最佳的切边质量，并防止铣刨鼓的过度磨损。



坚固耐用

一般来说铣刨鼓外圈的边缘区域会受到特别严重的磨损，宝马格采用耐磨边板有效的对铣刨鼓进行额外保护。

经济性好

宝马格铣刨刀座细窄的外形设计，阻力小，铣刨鼓的效率显著提高，将更多的动力转化为刀具上的切削力。降低油耗，降低20%的刀头磨损。

铣刨鼓规格多样

宝马格铣刨鼓刀间距从6毫米到25毫米，提供多个规格可供用户选择。

防尘罩:

智能化减少施工产生的粉尘

颗粒污染,也就是细颗粒物污染,正成为城市环境的一个日益重要的问题。空气中细颗粒物水平不断上升,特别是在城市地区。如果超过一定限度,在欧洲相关部门就会发出警告颁布停工禁令以防止对健康造成不利影响。

微尘是用来描述空气中可以穿透呼吸道的微小颗粒的术语。在道路建设工作中,特别是在铣刨过程中,会产生细小的粉尘,从而影响到现场人员和机器操作人员的健康。这就是为什么需要除尘的可持续的解决方案。宝马格提供的选购件-离子防尘罩就是一个特别聪明的解决方案,完全可以应对施工粉尘的挑战。

这种特殊的除尘罩是作为标准除尘系统的补充,可以减少至少88%的有害细粉尘量。因此,宝马格的离子除尘罩为驾驶员的健康和地球环境提供了最高水平的保护。



■ 不需要过滤器, 获奖的设计!

离子除尘罩的设计原理是:通过施加电荷,细颗粒和微细颗粒结合在一起形成粗粉尘,这些粉尘可以通过传送带与铣刨废料一起输送出去。根本不需要过滤器,有效节省了使用成本。

毕竟过滤器需要日常清洗和维护,甚至可能需要作为危险物质进行特殊处理。宝马格的离子除尘罩是市场上最有效的除尘系统。它在2019年国际工程机械展览会上获得了创新奖。



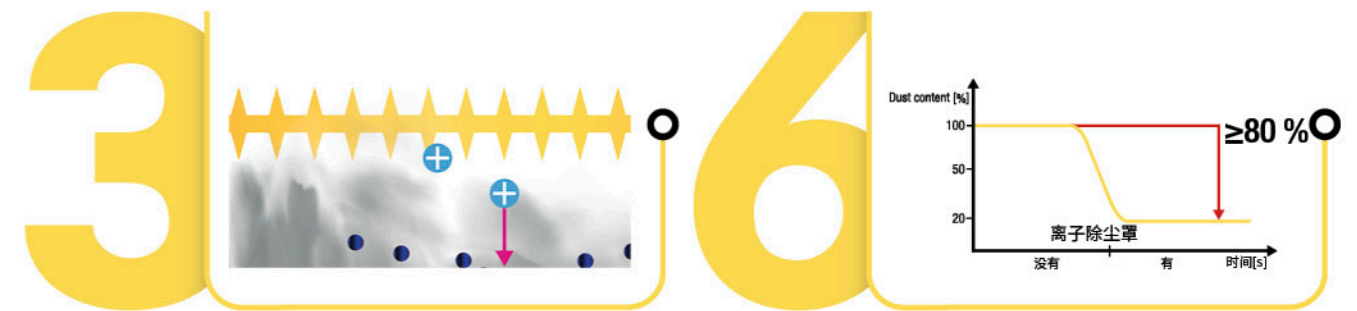
首先,粉尘在其产生的地方就被提取(在铣刨鼓仓和送料皮带之间)。

带正电荷的微细颗粒物变得不稳定,并试图通过与其它微细颗粒物结合而恢复稳定性。越来越多的细颗粒物永久性地结合在一起,形成了无害的粗尘。



在被吹到送料皮带之前,灰尘会先经过离子除尘罩。

这些颗粒下沉到带负电荷的外壳上,并通过卸料皮带作为无害的粗粉尘被送上料车。



在除尘罩里面,细粉尘接触电极,电极使其电离(给其正电荷)。

波鸿鲁尔大学危险材料研究所(IGF)和国家研究机构Sécurité (IRNS)进行的测量已经科学地证实了这一结果。结果:至少去除80%的微尘。

保养简单方便:

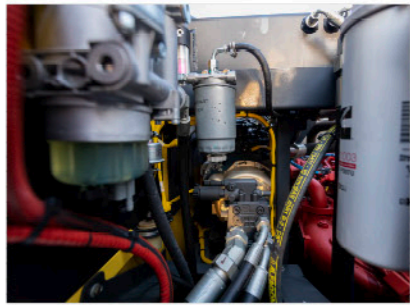
不需准备工作就能直接开始维护

■ 最大程度的可用性

耐用性和易于维护是宝马格设计理念的一部分,即使在最小的设计细节上都能得到体现。尽可能的减少服务需求,降低机器停机时间。

■ 保养部位布局合理

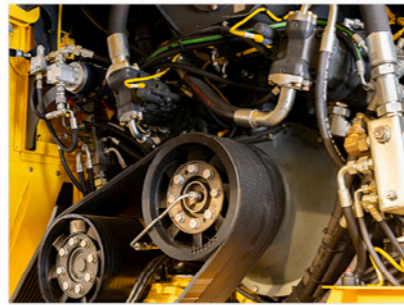
宝马格铣刨机,其保养部位的布局非常合理,驾驶员很容易就能接触到。比如易于接触的柴油箱和润滑罐,发动机舱内的所有保养点都能很轻松的接触到。



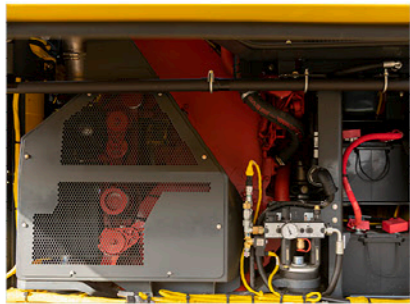
打开发动机罩,很容易接触到所有滤芯。



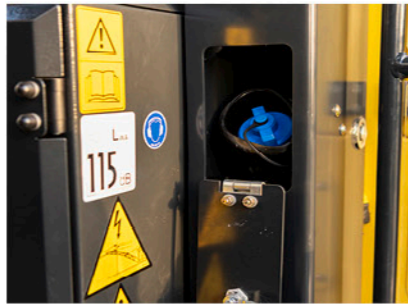
所有的液体罐都配有一个液位指示器,一眼就能看到液位。



变速器、液压元件和发动机可以通过侧面的大开口的维修门轻松到达。



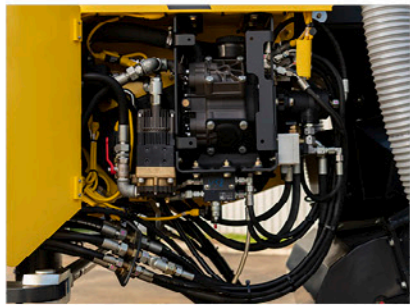
电池和压缩空气系统也可以很容易地从侧面接触到。



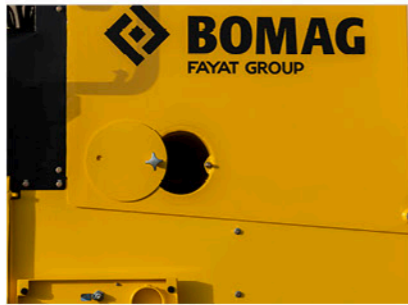
尾气处理液的加注口位于驾驶台上,方便安全。



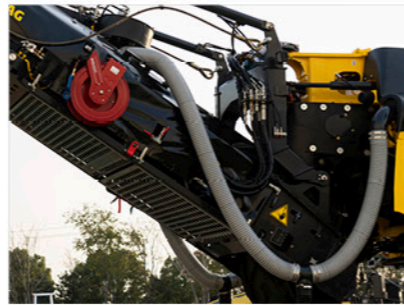
输送带维修方便:传动装置可拆卸维修,无需大拆卸。



站在地上就能操作和维护高压清洁装置。简单安全。



机器内部的除尘系统,非常容易清洗,确保正常工作。



最聪明的设计,宝马格真空除尘系统高效耐用。



■ 效率高,机器可用时间长,生产率高

投资购买机械设备时,使用成本是关键因素。使用成本低,投资回报高。宝马格铣刨机的设计理念之一就是尽可能的降低使用成本。

■ 操作简便高效

施工效率和施工质量,在很大程度上是由操作员决定的。宝马格给这个关键因素的操作员提供最好的工作环境。良好的视野,易于接触的控制元件,直观易懂的操作台,高度的舒适性等等,这些方面都保证了最大的施工产量。

■ 发动机功率强劲

宝马格铣刨机的发动机功率高达640匹马力,是同级别机器中马力最大的。无级可调的铣刨鼓转速和铣刨机行走速度,保证传递到铣刨鼓的扭矩最大。油耗低。

■ 维修简便

宝马格铣刨机维修保养工作少,停机时间少。所有的保养工作,包括更换刀头,都能在很短时间内完成。将停机维修保养时间降到最低。

■ 效率高

发动机的功率实际有多少传递转换成铣刨鼓动力才是最重要的。宝马格铣刨鼓的外形,是经过多年研究和实际使用后改进而成的,是最优化的设计。再配上宝马格最新设计的刀座系统,铣刨鼓机械阻力非常小。

■ 磨损少

宝马格铣刨机运用了高品质材料,其零部件和整机使用寿命长,搭配外置冷却系统和齿轮油过滤系统等配置,延长了机器维护保养间隔,增加了机器使用时间。

最高的工作效率和与最长时间的可用性相结合:这是宝马格可持续生产力的关键。

选购装置：

提供更多附加功能

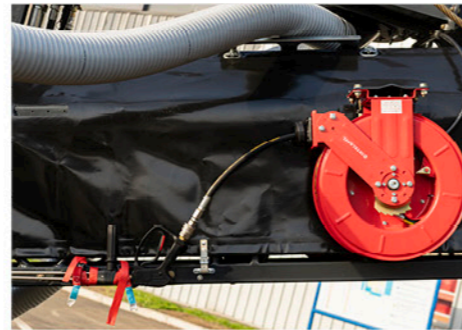
■ 带挡风玻璃的遮阳棚

带大面积挡风玻璃的遮阳棚给驾驶员提供了最舒适的操作环境。可以折叠起来运输。如果需要，顶棚、挡风玻璃还可以延长出去。这可以更好地保护驾驶员不受风吹日晒雨淋。



■ 高压清洗装置

采用液压式高压清洗装置，使日常清洁更加方便，延长了铣刨机的使用寿命。标配有高压清洗装置、高压软管和喷枪。



■ 真空除尘系统

除尘系统通过在铣刨鼓仓中产生真空来防止有害的颗粒物进入操作人员的工作区域。该系统满足德国BG BAU和荷兰TNO以及中国环保要求。



■ 灵活的配重

整机的操作重量27吨和27.6吨，整机随时都可以进行转场运输而不需要办理特别的审批手续。如有特殊重量方面的要求，也可选购1800公斤的配重灵活加装到机器上。



■ 地面控制台控制找平

在地面控制台旁边可选配一个宝马格轻松找平的显示控制器，能轻松完成机器的自动找平。这使得在地面上的人可以协助操作台上的驾驶员操作找平。所有必要的信息也会显示在这里，相关的找平参数调整也可以在这里操作，最多3步就能完成。

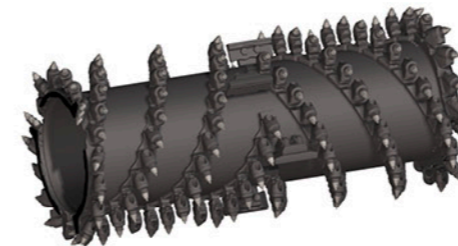


■ 铣刨鼓慢转装置

有了铣刨鼓慢转装置，刀头的更换变得非常容易。铣刨鼓可以轻松、安全地转动，便于维护，并且大大加快和简化了刀头的更换。只需按一下按钮，铣刨鼓就转动到你需要的位置，确保保养和维修的安全便利性。

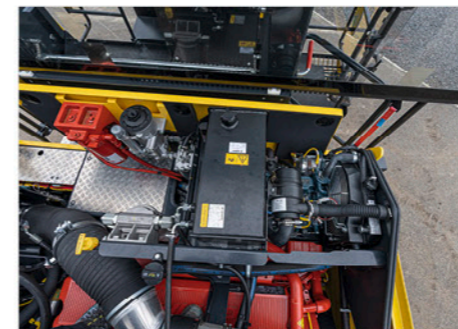
■ 多种规格的铣刨鼓

铣刨鼓刀间距从6毫米到25毫米，不仅有表面铣刨的精铣刨鼓，还有厚度铣刨的劲铣刨鼓，宝马格提供各种高质量的铣刨鼓和适应不同铣刨材料的刀头，供用户选择。



■ 辅助驱动系统

当主发动机关闭时，可通过辅助驱动系统操作所有液压功能。这不仅有利于更换刀头，也有利于机器上的其他工作，如清洗输料皮带。还能作为应急驱动模式。即使主发动机出现故障，机器也可以毫不费力地驶出危险区域和施工现场。这大大提高了可靠性。例如在隧道或机场项目中，辅助驱动系统就大大降低了高额罚款的风险，同时还节省了请吊机的费用。



成功来自团队合作

施工结果才是用户最关注的。这就是为什么宝马格一直非常重视用户的使用经验和反馈。当我们开始设计机器时，您的需求和愿望都已经直接融入宝马格的技术开发中。您的需求始终体现在我们的产品设计中。

这也是为什么宝马格的机器能行销世界各地并成功迎接每项施工挑战的原因。成功来自团队合作。

