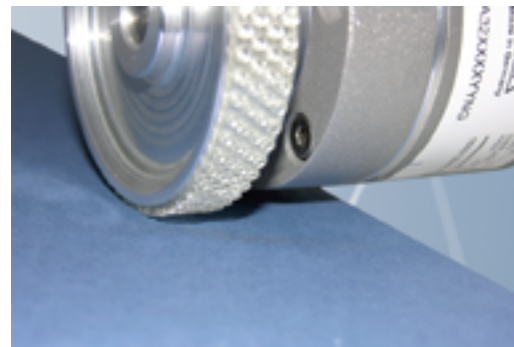


# 精确定位

## — LMSMA

- 完整的测量系统可稳定测量位置、速度和长度，并节省空间
- 高达0.008mm/pulse卓越的测量效果
- 适用于任何测量表面
- 快速安装和调节





## 位置、速度、位移 ... 稳定且精确地测量

35年多来，沃申道夫自动化研发和制造的旋转编码器和系统，在全球广泛应用于机械和设备工程，电梯行业，工程机械和可再生能源领域。

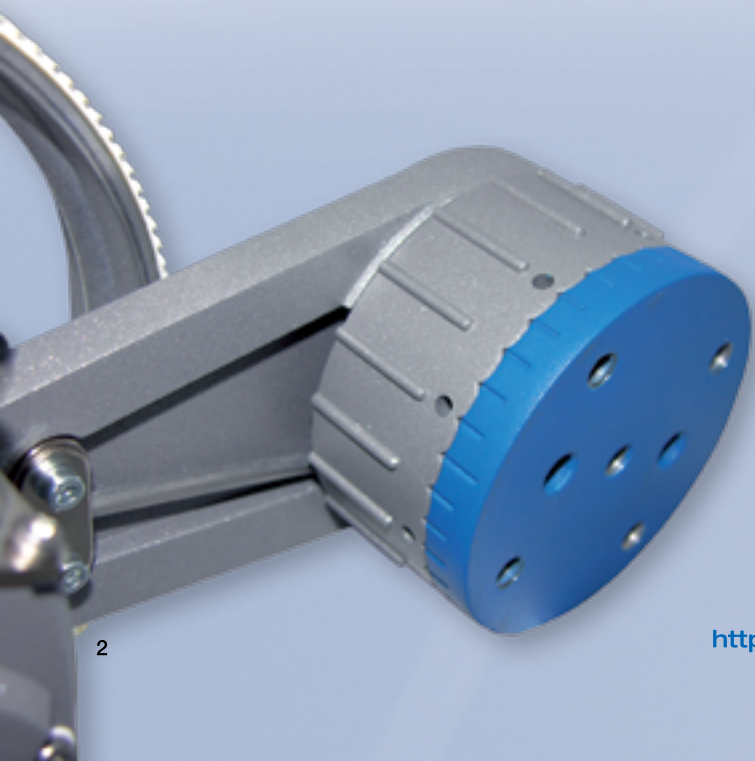
超过1500个客户定制型号证明了我们的灵活性，并绝对专注于客户需求。由于我们的旋转编码器和系统极高的机械和电气稳定性，我们提供了五年质保——这在世界上是独一无二的！

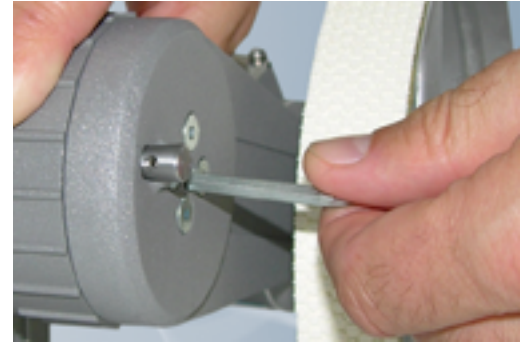
我们从结构开发阶段对您进行技术支持。我们致力于精确配合的长度和位置测量系统来完成您的测量任务。

使用这些测量系统，一些设备的位置、速度和位移，例如传送带、薄膜/纸网或纸板包装，就可以安全有效地被记录下来。

理想状态下，使用LMSMA2x/3x测量系统，可以满足极高的测量需求：

- 在大多数多样化的环境中，由于以下原因，通过LMSMA最理想的、低速滑动的测量，可以得出稳定精确的测量结果：
  - 弹簧杆压力可调
  - 对于不同的测量表面，有不同材质的测量轮可选
  - 测量分辨率从1.0 ~ 0.008 mm/pulse 可选
- 设计紧凑，满足了狭小空间的安装要求。
- 由于所有元件的高机械稳定性，有较长的使用寿命。
- 可在机器上快速灵活地安装。





## 细节体现经验 ... 使用完整的测量系统节约时间

在使用中心弹簧的弹簧臂基础上，我们显著优化了整个系统调整的可能性。这将为客户提供有建设性和有价值的利益：

### 36个位置校准

新开发的手轮，其将360°以10°/格的分辨率划分，能校准36个位置。  
与角度支架的延长孔组合，将有更多的空间进行安装。

### 预载力易调节

新的系统中，弹簧预载力是可调节的，可从5N调节到最大预载30N。

### 无需拆卸调试

在机器安装过程中，测量系统可处于预安装状态，或在设备调试过程中，测量系统可无需拆卸。

### 固定在静止位置

LMSMA长度测量系统可以将弹簧臂固定在一个静止的位置，从而当机器安装或维护的过程中，长度测量系统可以处于非工作状态，当安装或维护结束后，弹簧臂可返回到工作位置，并在预先设置的压力下继续工作。

你会发现有很多理由去使用LMSMA长度测量系统，并为客户带来受益。

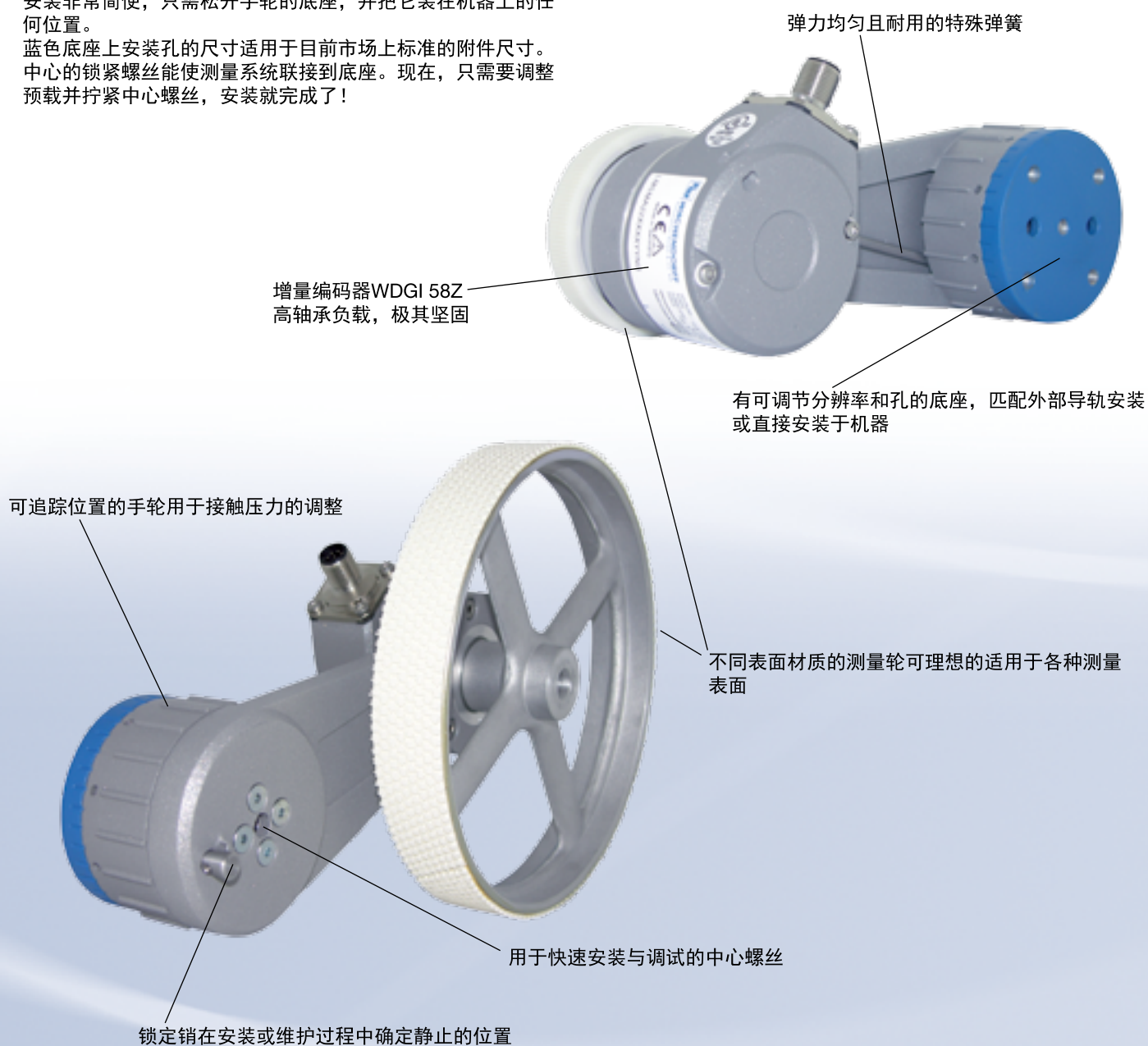




## 在机器上直接快速安装 ... LMSMA2x 长度测量系统

安装非常简便，只需松开手轮的底座，并把它装在机器上的任何位置。

蓝色底座上安装孔的尺寸适用于目前市场上标准的附件尺寸。中心的锁紧螺丝能使测量系统联接到底座。现在，只需要调整预载并拧紧中心螺丝，安装就完成了！



**LMSMA22 长度测量系统 (测量轮 U = 200 mm / 无角度支架)**



LMSMA22100024KH10  
 LMSMA22100005KH10  
 LMSMA22100024KG10  
 LMSMA22100005KG10  
 LMSMA22100024NG10  
 LMSMA22010024KH10  
 LMSMA22010005KH10  
 LMSMA22010024KG10  
 LMSMA22010005KG10  
 LMSMA22010024NG10  
 LMSMA22004024KH10  
 LMSMA22004005KH10  
 LMSMA22004024KG10  
 LMSMA22004005KG10  
 LMSMA22000824KH10  
 LMSMA22000805KH10  
 LMSMA22000824KG10  
 LMSMA22000805KG10

mm/pulses	Pulses	LMSMA221000						LMSMA220100						LMSMA220040						LMSMA220008					
1.0	200	•	•	•	•	•	•																		
0.1	2000							•	•	•	•	•	•												
0.04	5000													•	•	•	•	•	•						
0.008	25000																			•	•	•	•	•	•
<b>VDC</b>																									
10 ~ 30 HTL		•		•		•		•		•		•		•		•		•		•		•		•	
4.75 ~ 5.5 TTL			•		•		•		•		•		•		•		•		•		•		•		•
应用范围*		1	1	2	2	3	3	1	1	2	2	3	3	1	1	2	2	3	3	1	1	2	2	3	3

<http://www.wachendorff-automation.com/lmsma22>

**LMSMA25 长度测量系统 (测量轮 U = 500 mm / 无角度支架)**



LMSMA25100024KH10  
 LMSMA25100005KH10  
 LMSMA25100024KG10  
 LMSMA25100005KG10  
 LMSMA25100024NG10  
 LMSMA25010024KH10  
 LMSMA25010005KH10  
 LMSMA25010024KG10  
 LMSMA25010005KG10  
 LMSMA25010024NG10  
 LMSMA25004024KH10  
 LMSMA25004005KH10  
 LMSMA25004024KG10  
 LMSMA25004005KG10  
 LMSMA25000824KH10  
 LMSMA25000805KH10  
 LMSMA25000824KG10  
 LMSMA25000805KG10

mm/pulses	Pulses	LMSMA251000						LMSMA250100						LMSMA250040						LMSMA250008					
1,0	500	•	•	•	•	•	•																		
0.1	5000							•	•	•	•	•	•												
0.04	12500													•	•	•	•	•	•						
0.02	25000																			•	•	•	•	•	•
<b>VDC</b>																									
10 ~ 30 HTL		•		•		•		•		•		•		•		•		•		•		•		•	
4.75 ~ 5.5 TTL			•		•		•		•		•		•		•		•		•		•		•		•
应用范围*		1	1	2	2	3	3	1	1	2	2	3	3	1	1	2	2	3	3	1	1	2	2	3	3

<http://www.wachendorff-automation.com/lmsma25>

**测量轮的应用范围 U = 200 mm / 500 mm**

	*1	*2	*3
测量轮			
系统	LMSxxxKH	LMSxxxKG	LMSxxxNG
应用范围:	纸板、木材、软塑料、纺织面料、皮革、纸张、线缆、型钢、光滑的金属和涂装表面	纸板、木材、软塑料、纺织面料、橡胶	纸板、木材、塑料、粗纺织品、地毯、电缆测量、羊毛、纸张

您的应用是否需要其他分辨率或脉冲计数，测量轮、电缆或其他配件？

联系我们，我们很乐意帮助您找到最优解决方案。

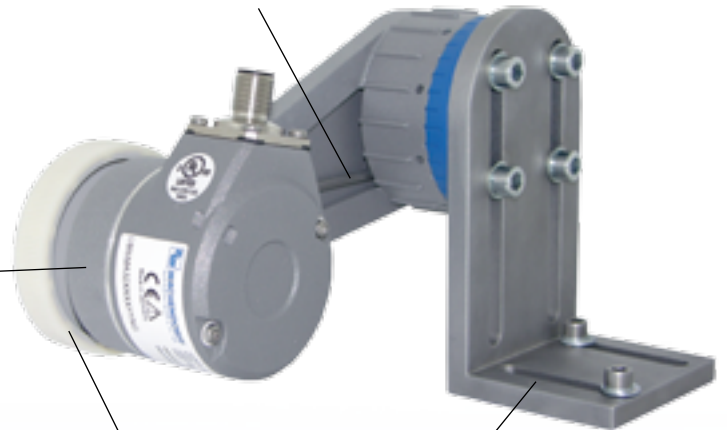


## 易于安装 - 利用预安装角 ... LMSMA3x 长度测量系统

如果在工厂里，没有条件直接安装，对此，我们有一个解决方案。利用多角度可调节的支架和手轮的36个锁定位置，多种不同的安装位置成了可能。

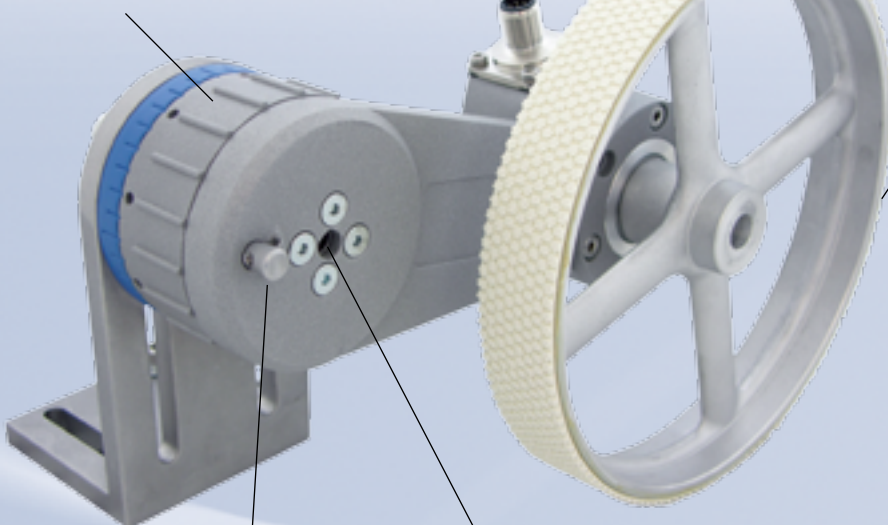
弹力均匀且耐用的特殊弹簧

增量编码器 WDGI 58Z,  
高轴承负载，极其坚固



带延长孔的角度支架可适用于工厂的任何安装，可将蓝色底座预安装在角度支架上，用测量系统的中心螺丝快速安装到底座上

可追踪位置的手轮用于接触压力的调整



不同表面材质的测量轮可理想的适用于各种测量表面

锁定销在安装或维护过程中确定静止的位置

用于快速安装与调试的中心螺丝



**LMSMA32 长度测量系统 (测量轮 U = 200 mm / 有角度支架)**



mm/pulses	Pulses	LMSMA32100024KH10						LMSMA32010005KH10						LMSMA32004024KH10						LMSMA32004005KH10					
1.0	200	•	•	•	•	•	•																		
0.1	2000							•	•	•	•	•	•												
0.04	5000													•	•	•	•	•	•						
0.008	25000																			•	•	•	•	•	•
<b>VDC</b>																									
10 ~ 30 HTL		•	•	•	•	•	•	•	•	•	•	•	•	•	•	•	•	•	•	•	•	•	•	•	•
4.75 ~ 5.5 TTL			•	•	•	•	•																		
应用范围*		1	1	2	2	3	3	1	1	2	2	3	3	1	1	2	2	3	3	1	1	2	2	3	3

<http://www.wachendorff-automation.com/lmsma32>

**LMSMA35 长度测量系统 (测量轮 U = 500 mm / 有角度支架)**



mm/pulses	Pulses	LMSMA35100024KH10						LMSMA35010005KH10						LMSMA35004024KH10						LMSMA35004005KH10					
1.0	500	•	•	•	•	•	•																		
0.1	5000							•	•	•	•	•	•												
0.04	12500													•	•	•	•	•	•						
0.02	25000																			•	•	•	•	•	•
<b>VDC</b>																									
10 ~ 30 HTL		•	•	•	•	•	•	•	•	•	•	•	•	•	•	•	•	•	•	•	•	•	•	•	•
4.75 ~ 5.5 TTL			•	•	•	•	•																		
应用范围*		1	1	2	2	3	3	1	1	2	2	3	3	1	1	2	2	3	3	1	1	2	2	3	3

<http://www.wachendorff-automation.com/lmsma35>

**测量轮的应用范围 U = 200 mm / 500 mm**

测量轮	*1	*2	*3
系统	LMSxxxKH	LMSxxxKG	LMSxxxNG
应用范围:	纸板、木材、软塑料、纺织面料、皮革、纸张、线缆、型钢、光滑的金属和涂装表面	纸板、木材、软塑料、纺织面料、橡胶	纸板、木材、塑料、粗纺织品、地毯、电缆测量、羊毛、纸张

您的应用是否需要其他分辨率或脉冲计数，测量轮、电缆或其他配件？

联系我们，我们很乐意帮助您找到最优解决方案。

# automation.com

www.wachendorff-



## The Wachendorff Group 沃申道夫集团

### 企业文化

- 客户至上
- 同心共责
- 吸引员工
- 卓越品质
- 技术先驱
- 环境保护
- 盈利成长

Wachendorff (沃申道夫) 是德国知名的编码器、测量系统及工业仪表制造商，总部位于德国黑森州莱茵高地区，威斯巴登以西的小镇盖森海姆，自1978年成立以来，专注于编码器技术与开发近40年，产品均为德国制造，数十年来一直为全球客户提供多样化、个性化的优质产品定制服务。

极具创新，定制服务，和客户面对面的沟通以及与合作伙伴长期稳定的合作是我们不断增长的基础，符合并遵循 DIN ISO 9001 和 DIN ISO 14001 标准。

### 下属企业

#### Wachendorff Automation GmbH & Co. KG

主营各类旋转编码器和测量系统的研发和生产及销售，广泛应用于各种机械制造和工厂自动化。

#### Wachendorff Prozesstechnik GmbH & Co. KG

自1978年来就是高品质的工业设备供应商，产品用于机械、工厂、建筑自动化领域的可视化、通信及数据处理。

### 中国分支

Wachendorff Group 于2015年在苏州工业园区投资组建了在华第一家全资子公司：

#### 沃申道夫自动化设备(苏州)有限公司

#### Wachendorff Automation(suzhou)Co.,Ltd.

中国分公司的设立体现了我们对于中国市场及客户的重视，能够更及时快速地响应和处理中国市场对于编码器和测量系统的需求及问题，更好的为中国客户服务。



## 沃申道夫自动化设备(苏州)有限公司 Wachendorff Automation(suzhou)Co.,Ltd.

地址：苏州工业园区苏虹中路77号天裕工业园B栋104室  
电话：+86(0)512-66968085-801  
传真：+86(0)512-66968095-808  
邮箱：sales@wachendorff-automation.cn  
www.wachendorff-automation.cn

代理商：

