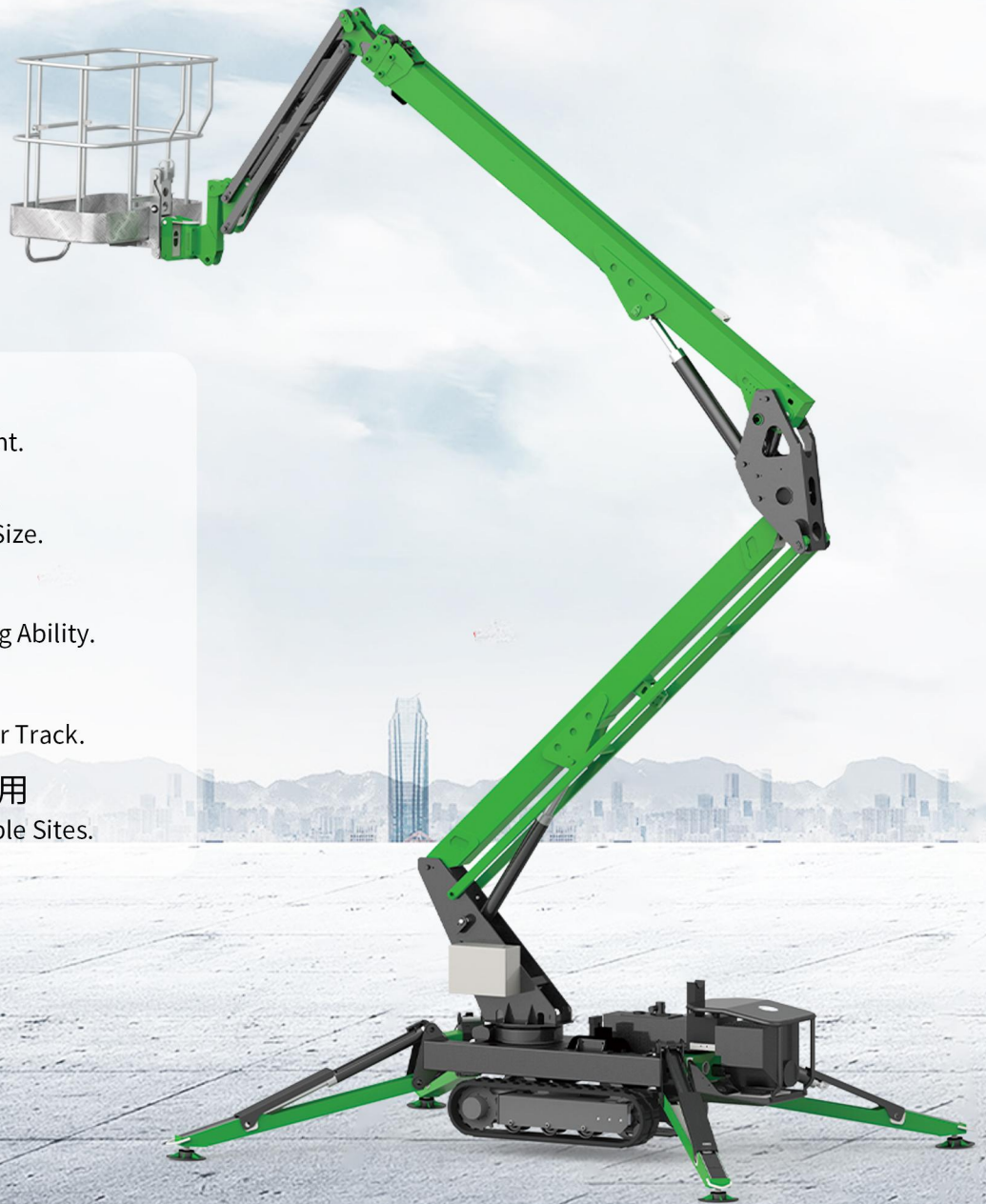


# JOVVOO

## S08C

8米蜘蛛式高空作业平台  
8m Crawler Spider Boom Lifts



车身自重轻  
Light Self Weight.

整车尺寸小  
Small Vehicle Size.

转向灵活  
Flexible Turning Ability.

橡胶履带  
Durable Rubber Track.

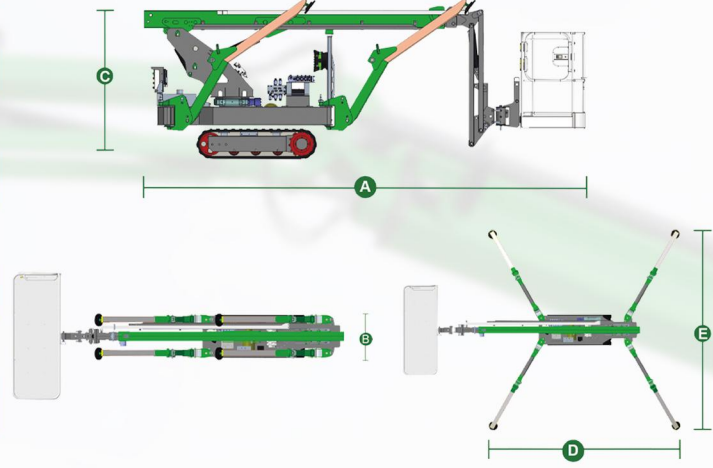
多场地使用  
Adapt to Multiple Sites.

# 技术参数(Technical Parameters)



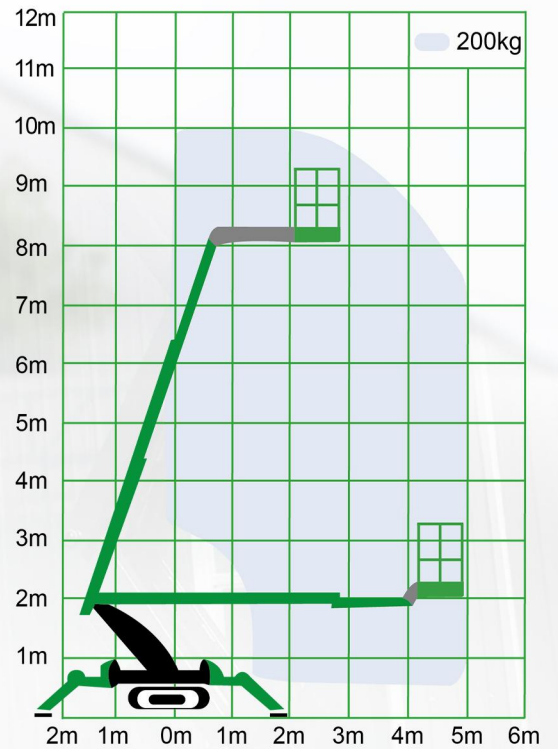
型号 Model	S08C
<b>规格 Specifications</b>	
最大工作高度 Max. Working Height	10m
最大平台高度 Max. Platform Height	8m
最大作业半径 Max. Working Radius	5m
平台长度 Platform Length	0.9m
平台宽度 Platform Width	0.7m
平台高度 Platform Height	1.1m
<b>A</b> 整车长度 Length	4.9m
<b>B</b> 整车宽度 Width	0.75m
<b>C</b> 整机高度 Height	1.9m
<b>D</b> 支腿展开长度 Outrigger Footprint Length	3.3m
<b>E</b> 支腿展开宽度 Outrigger Footprint Width	3.3m
小臂变幅范围 Jib Rotation	90°
工作斗旋转范围 Platform Rotation	±80°
转台旋转范围 Turntable Rotation	360°不连续
整机重量 Weight	1720kg
标准集装箱运输 Standard container transportation	
<b>性能 Productivity</b>	
额定承载能力 Max. Lift Capacity	200kg
承载人数 Platform Occupancy	2
行驶速度 Driving Speed	1.5km/h
行驶爬坡度 Driving Gradeability	25%
最大工作坡度 Max. Working Angle	10°
<b>动力 Power</b>	
电动机 Electric Motor	48V/4.5Kw
锂电池 LFP Battery	48V/230Ah
控制电压 Control Voltage	12V
充电器 Charger	48V/20A
液压油箱 Hydraulic Tank	20L

## 产品示意图



## 8米蜘蛛式工作范围

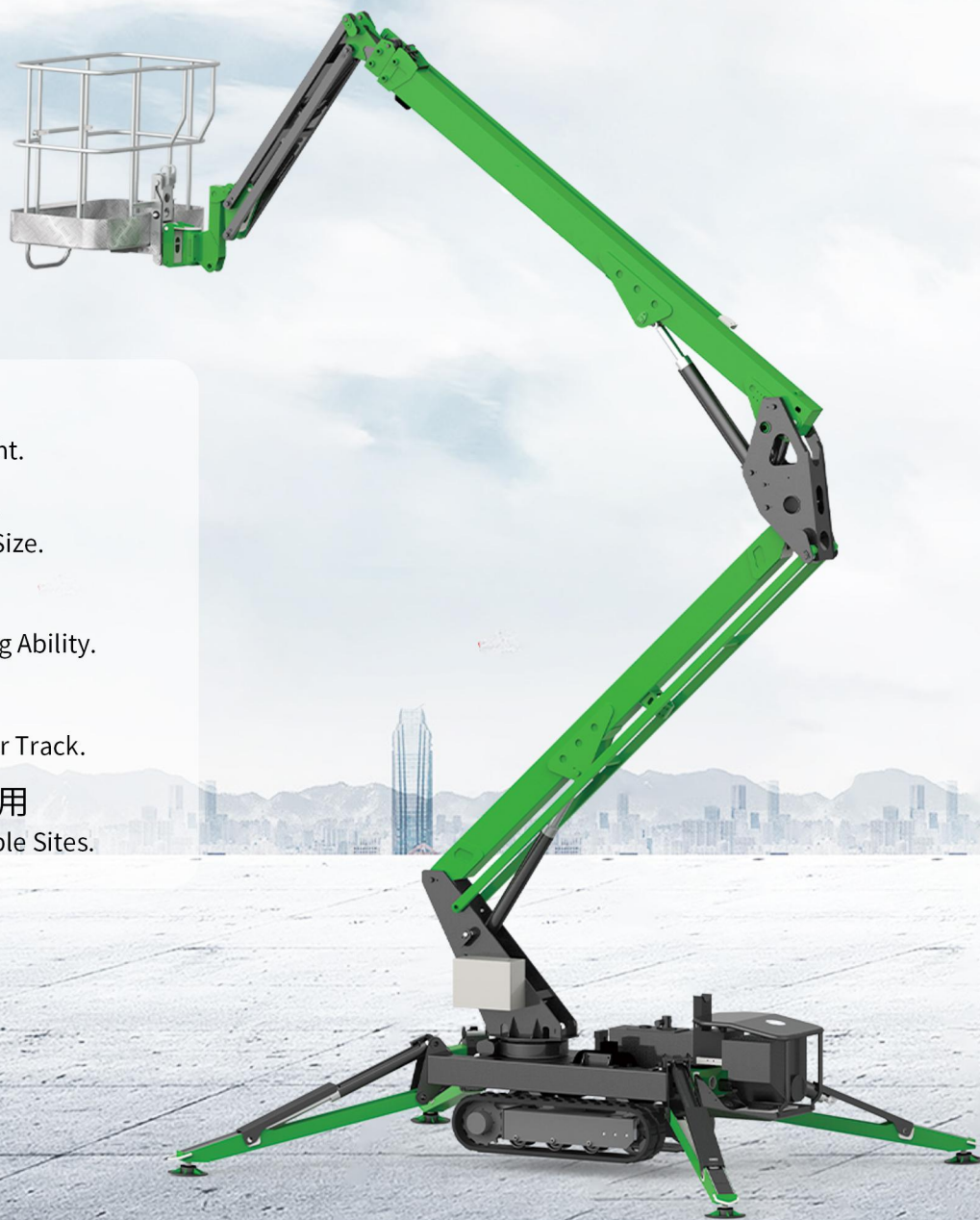
Working Range of 8m Crawler Spider Boom Lifts



# JOVVOO

## S10C

10米蜘蛛式高空作业平台  
10m Crawler Spider Boom Lifts



车身自重轻  
Light Self Weight.

整车尺寸小  
Small Vehicle Size.

转向灵活  
Flexible Turning Ability.

橡胶履带  
Durable Rubber Track.

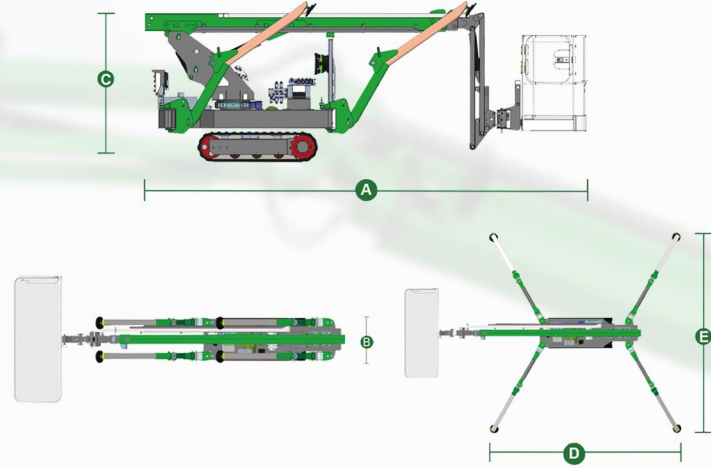
多场地使用  
Adapt to Multiple Sites.

# 技术参数(Technical Parameters)



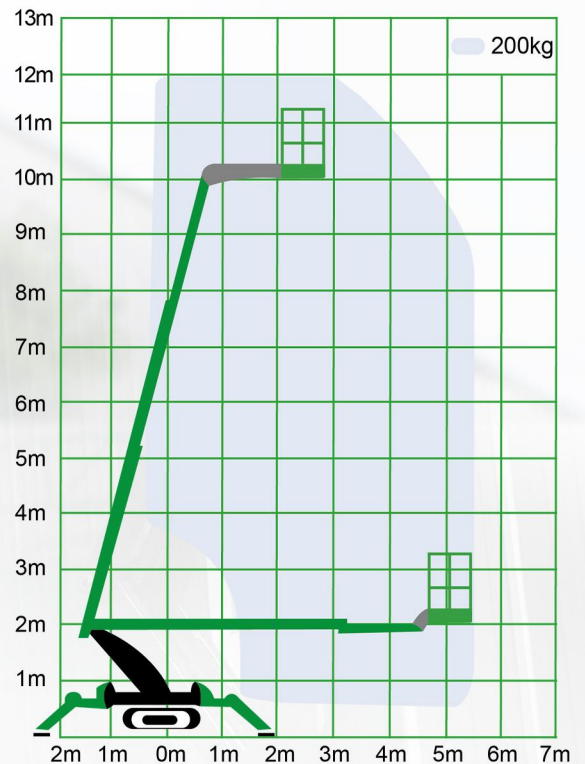
型号 Model	S10C
规格 Specifications	
最大工作高度 Max. Working Height	12m
最大平台高度 Max. Platform Height	10m
最大作业半径 Max. Working Radius	5.5m
平台长度 Platform Length	0.9m
平台宽度 Platform Width	0.7m
平台高度 Platform Height	1.1m
<b>A</b> 整车长度 Length	4.6m
<b>B</b> 整车宽度 Width	0.75m
<b>C</b> 整机高度 Height	1.9m
<b>D</b> 支腿展开长度 Outrigger Footprint Length	3.6m
<b>E</b> 支腿展开宽度 Outrigger Footprint Width	3.6m
小臂变幅范围 Jib Rotation	90°
工作斗旋转范围 Platform Rotation	±80°
转台旋转范围 Turntable Rotation	360°不连续
整机重量 Weight	1790kg
标准集装箱运输 Standard container transportation	
性能 Productivity	
额定承载能力 Max. Lift Capacity	200kg
承载人数 Platform Occupancy	2
行驶速度 Driving Speed	1.5km/h
行驶爬坡度 Driving Gradeability	25%
最大工作坡度 Max. Working Angle	10°
动力 Power	
电动机 Electric Motor	48V/4.5Kw
锂电池 LFP Battery	48V/230Ah
控制电压 Control Voltage	12V
充电器 Charger	48V/20A
液压油箱 Hydraulic Tank	20L

## 产品示意图



## 10米蜘蛛式工作范围

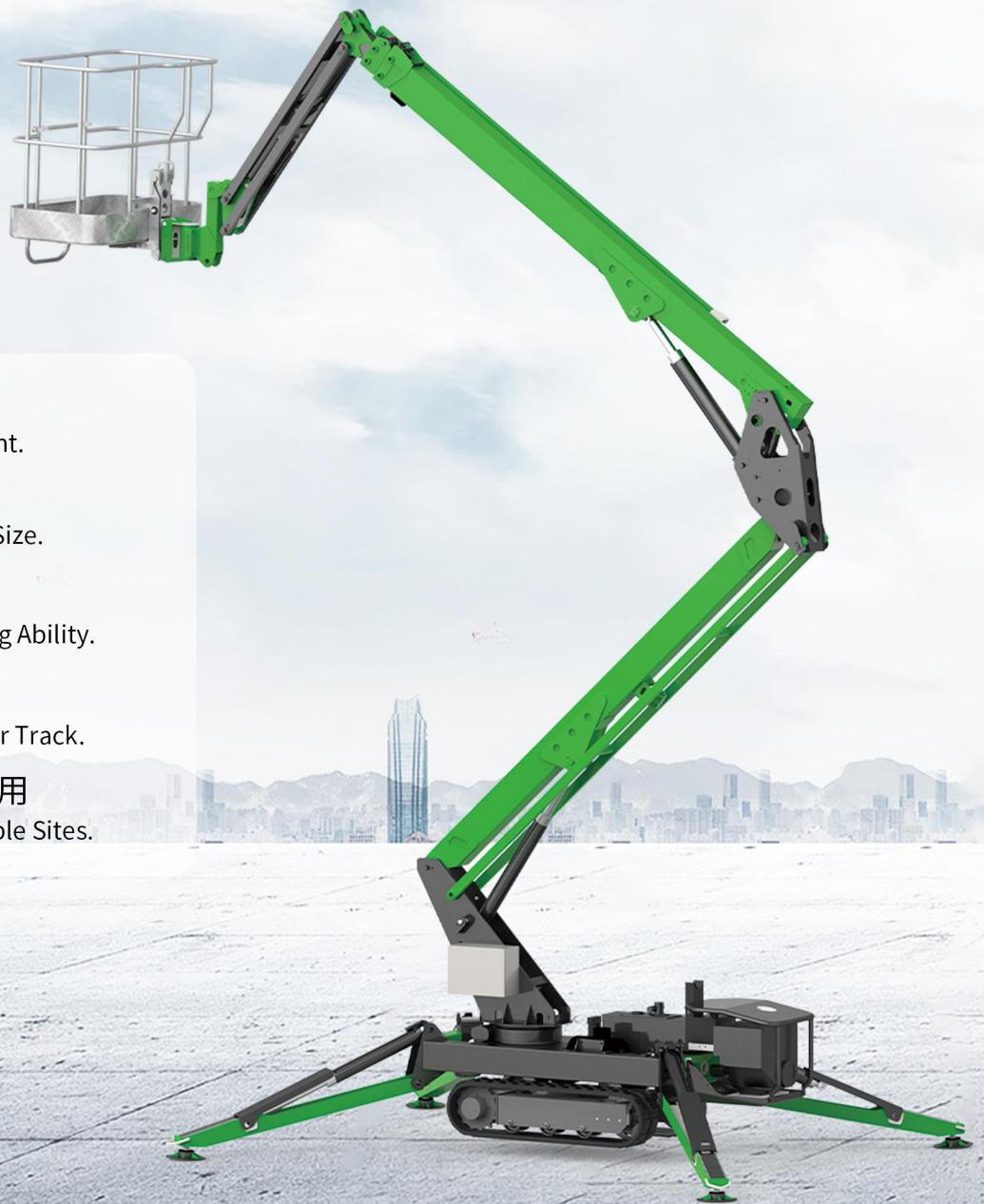
Working Range of 10m Crawler Spider Boom Lifts



# JOVVOO

## S12C

12米蜘蛛式高空作业平台  
12m Crawler Spider Boom Lifts



车身自重轻  
Light Self Weight.

整车尺寸小  
Small Vehicle Size.

转向灵活  
Flexible Turning Ability.

橡胶履带  
Durable Rubber Track.

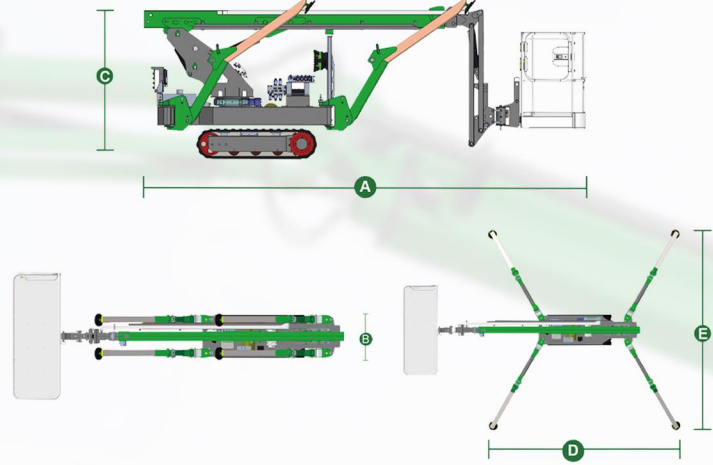
多场地使用  
Adapt to Multiple Sites.

# 技术参数(Technical Parameters)



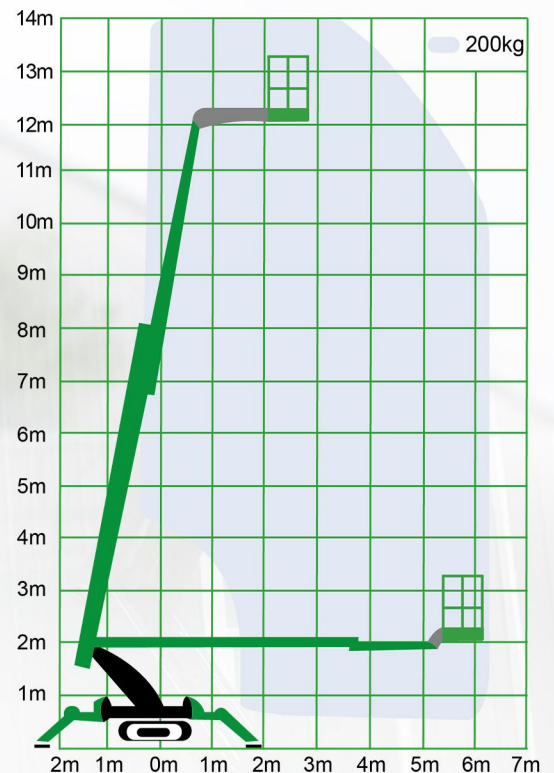
型号 Model	S12C
<b>规格 Specifications</b>	
最大工作高度 Max. Working Height	14m
最大平台高度 Max. Platform Height	12m
最大作业半径 Max. Working Radius	6.2m
平台长度 Platform Length	0.9m
平台宽度 Platform Width	0.7m
平台高度 Platform Height	1.1m
<b>A</b> 整车长度 Length	5.2m
<b>B</b> 整车宽度 Width	0.85m
<b>C</b> 整机高度 Height	1.9m
<b>D</b> 支腿展开长度 Outrigger Footprint Length	3.8m
<b>E</b> 支腿展开宽度 Outrigger Footprint Width	3.8m
小臂变幅范围 Jib Rotation	90°
工作斗旋转范围 Platform Rotation	±80°
转台旋转范围 Turntable Rotation	360°不连续
整机重量 Weight	1880kg
标准集装箱运输 Standard container transportation	
<b>性能 Productivity</b>	
额定承载能力 Max. Lift Capacity	200kg
承载人数 Platform Occupancy	2
行驶速度 Driving Speed	1.5km/h
行驶爬坡度 Driving Gradeability	25%
最大工作坡度 Max. Working Angle	10°
<b>动力 Power</b>	
电动机 Electric Motor	48V/6Kw
锂电池 LFP Battery	48V/230Ah
控制电压 Control Voltage	12V
充电器 Charger	48V/20A
液压油箱 Hydraulic Tank	20L

## 产品示意图



## 12米蜘蛛式工作范围

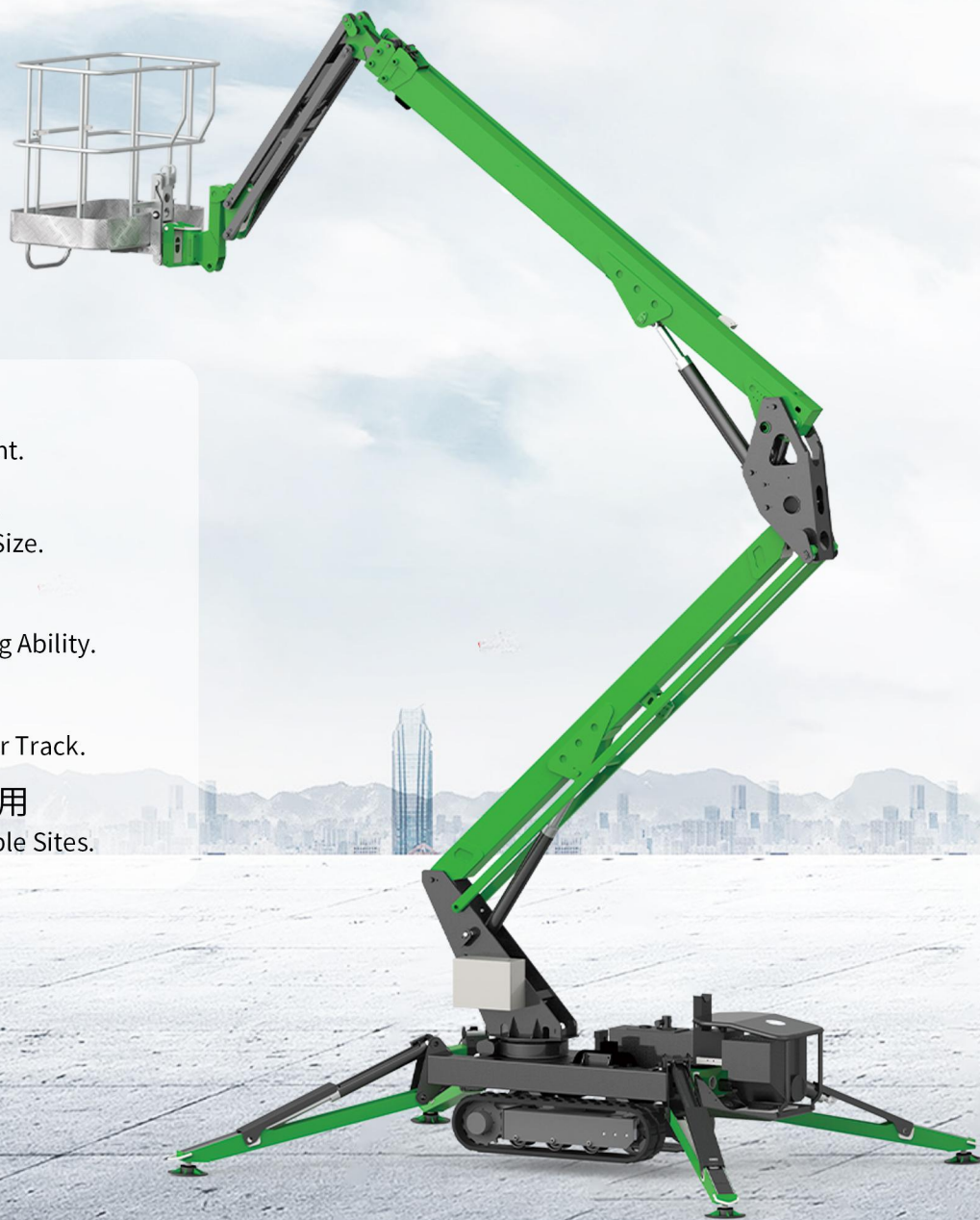
Working Range of 12m Crawler Spider Boom Lifts



# JOVVOO

## S14C

14米蜘蛛式高空作业平台  
14m Crawler Spider Boom Lifts



车身自重轻  
Light Self Weight.

整车尺寸小  
Small Vehicle Size.

转向灵活  
Flexible Turning Ability.

橡胶履带  
Durable Rubber Track.

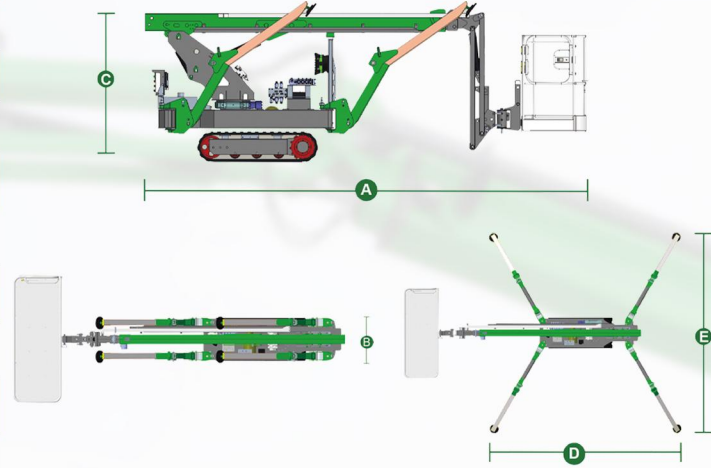
多场地使用  
Adapt to Multiple Sites.

# 技术参数(Technical Parameters)



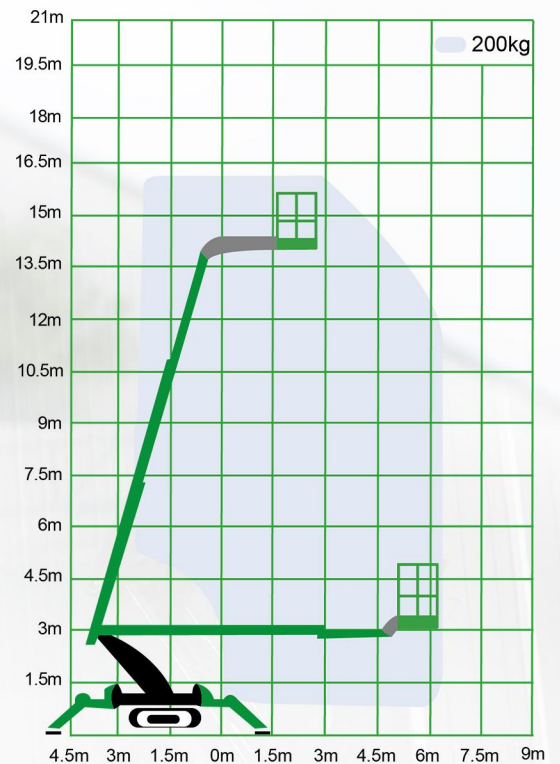
型号 Model	S14C
<b>规格 Specifications</b>	
最大工作高度 Max. Working Height	16m
最大平台高度 Max. Platform Height	14m
最大作业半径 Max. Working Radius	6.2m
平台长度 Platform Length	1.1m
平台宽度 Platform Width	0.7m
平台高度 Platform Height	1.1m
<b>A</b> 整车长度 Length	5.2m
<b>B</b> 整车宽度 Width	0.85m
<b>C</b> 整机高度 Height	2.0m
<b>D</b> 支腿展开长度 Outrigger Footprint Length	4m
<b>E</b> 支腿展开宽度 Outrigger Footprint Width	4m
小臂变幅范围 Jib Rotation	90°
工作斗旋转范围 Platform Rotation	±80°
转台旋转范围 Turntable Rotation	360°不连续
整机重量 Weight	1900kg
标准集装箱运输 Standard container transportation	
<b>性能 Productivity</b>	
额定承载能力 Max. Lift Capacity	200kg
承载人数 Platform Occupancy	2
行驶速度 Driving Speed	1.5km/h
行驶爬坡度 Driving Gradeability	25%
最大工作坡度 Max. Working Angle	10°
<b>动力 Power</b>	
电动机 Electric Motor	48V/5Kw
锂电池 LFP Battery	48V/300Ah
控制电压 Control Voltage	12V
充电器 Charger	48V/35A
液压油箱 Hydraulic Tank	35L

## 产品示意图



## 14米蜘蛛式工作范围

Working Range of 14m Crawler Spider Boom Lifts

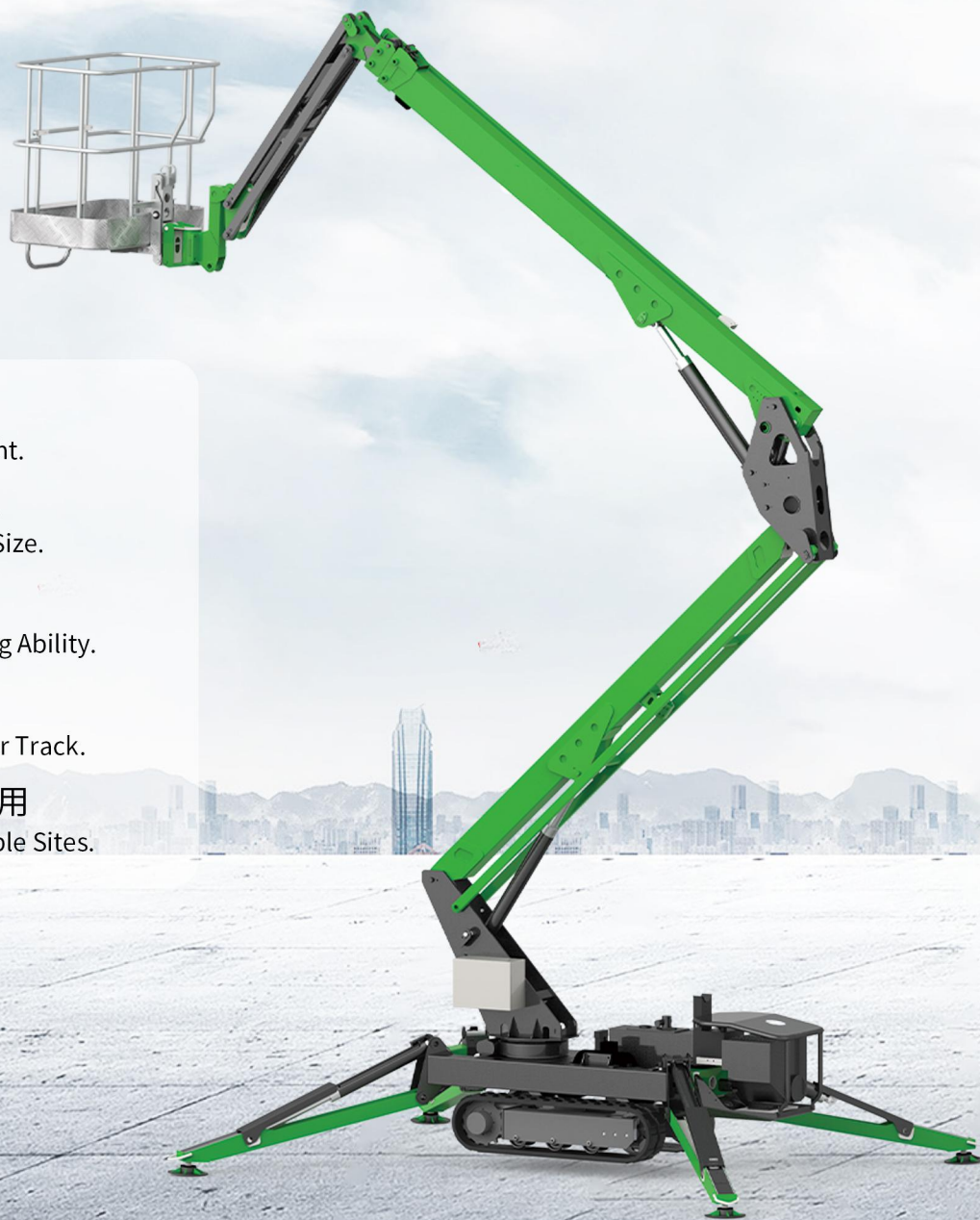




# JOVVOO

## S16C

16米蜘蛛式高空作业平台  
16m Crawler Spider Boom Lifts



车身自重轻  
Light Self Weight.

整车尺寸小  
Small Vehicle Size.

转向灵活  
Flexible Turning Ability.

橡胶履带  
Durable Rubber Track.

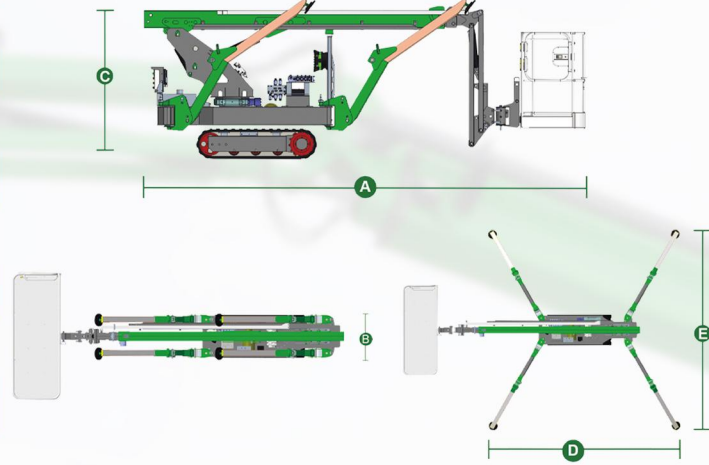
多场地使用  
Adapt to Multiple Sites.

# 技术参数(Technical Parameters)



型号 Model	S16C
规格 Specifications	
最大工作高度 Max. Working Height	18m
最大平台高度 Max. Platform Height	16m
最大作业半径 Max. Working Radius	7.1m
平台长度 Platform Length	1.1m
平台宽度 Platform Width	0.7m
平台高度 Platform Height	1.1m
<b>A</b> 整车长度 Length	5.3m
<b>B</b> 整车宽度 Width	0.85m
<b>C</b> 整机高度 Height	2.0m
<b>D</b> 支腿展开长度 Outrigger Footprint Length	4m
<b>E</b> 支腿展开宽度 Outrigger Footprint Width	4m
小臂变幅范围 Jib Rotation	90°
工作斗旋转范围 Platform Rotation	±80°
转台旋转范围 Turntable Rotation	360°不连续
整机重量 Weight	2200kg
标准集装箱运输 Standard container transportation	
性能 Productivity	
额定承载能力 Max. Lift Capacity	200kg
承载人数 Platform Occupancy	2
行驶速度 Driving Speed	1.5km/h
行驶爬坡度 Driving Gradeability	25%
最大工作坡度 Max. Working Angle	10°
动力 Power	
电动机 Electric Motor	48V/5Kw
锂电池 LFP Battery	48V/300Ah
控制电压 Control Voltage	12V
充电器 Charger	48V/35A
液压油箱 Hydraulic Tank	35L

## 产品示意图



## 16米蜘蛛式工作范围

Working Range of 16m Crawler Spider Boom Lifts

