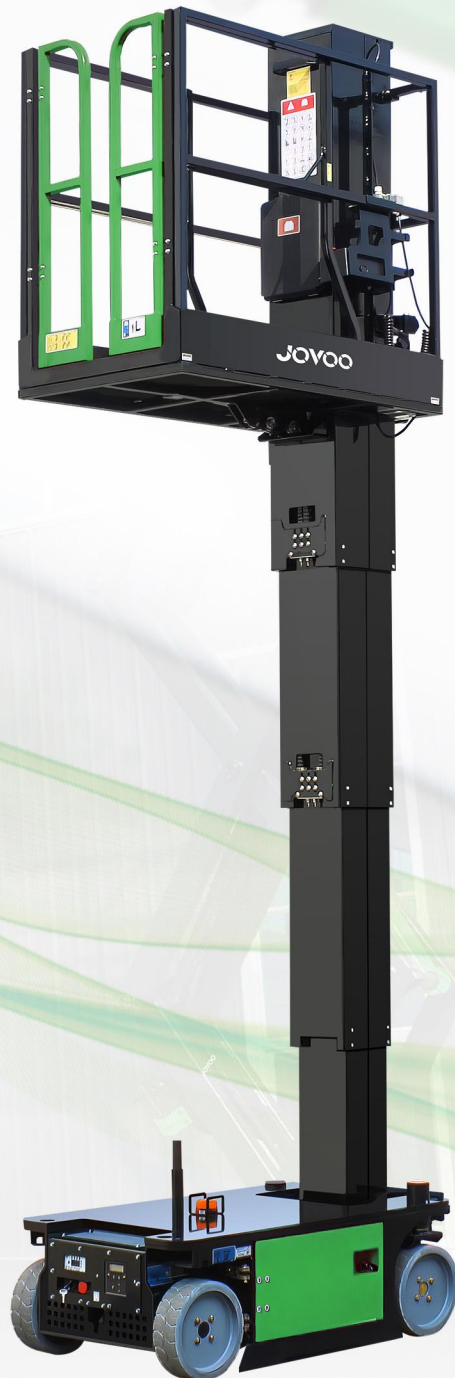


套筒桅柱式高空作业平台

Self-Propelled Telescopic Mast Lift

- ▲ 比例控制
Proportional Controls
- ▲ 无痕轮胎
Non-Marking Tyre
- ▲ 紧急停止按钮
Emergency Stop Button
- ▲ 全行程行走
Drivable At Full Height
- ▲ 紧急下降系统
Emergency Lowering System
- ▲ 油管防爆系统
Cylinder Holding Valve
- ▲ 自动刹车系统
Automatic Brake System
- ▲ 自动坑洞保护系统
Automatic Pothole Protection
- ▲ 故障诊断系统
Onboard Diagnostic System



技术参数 (Technical Parameters)



型号 Model	M3.6	M4.8	M6.0
最大工作高度 Max. Working Height	5.6m	6.8m	8.0m
最大平台高度 Max. Platform Height	3.6m	4.8m	6.0m
安全工作载荷 Loading Capacity	227kg	227kg	159kg
延伸平台安全工作载荷 Ext. Platform Capacity	114kg	114kg	114kg
整机长度 Length	1.36m	1.36m	1.36m
整机宽度 Width	0.76m	0.76m	0.82m
整机高度 Height	1.7m	1.98m	1.98m
工作平台尺寸 Platform Dimension	1.3*0.7*1.1m	1.3*0.7*1.1m	1.3*0.7*1.1m
平台延伸尺寸 Ext. Platform Length	0.51m	0.51m	0.51m
最小离地间隙(收拢状态) Ground Clearance-Stowed	0.1m		
最小离地间隙(起升状态) Ground Clearance-Raised	0.023m		
轴距 Wheelbase	1.04m		
最小转弯半径(内轮) Inner Turning Radius	0		
最小转弯半径(外轮) Outer Turning Radius	1.4m		
起升电机 Lifting Motor	24V DC/1.3KW		
驱动电机 Drive Motor	2X24V DC/0.5KW		
机器行驶速度(收拢状态) Drive Speed-Stowed	4km/h		
机器行驶速度(起升状态) Drive Speed-Raised	1.1km/h		
上升/下降速度 Up/Down Speed	31/32 sec	41.5/42 sec	52/53 sec
最大爬坡能力 Gradeability	25%	25%	25%
工作最大允许角度 Max. Working Angle	1.5°	1.5°	2°
蓄电池 Battery	2×12V/100Ah		
充电器 Charger	24V/15A		
轮胎 Tire	Φ305*100mm		
整机重量 Weight	810kg	980kg	1060kg

* 本画册所涉及的产品图片及产品信息仅供参考，最终请以实物为准，本公司保留对产品的型号、参数和配置变更的权利，恕不另行通知。
The pictures and information herein are for reference only. We reserves the right to change the models and parameters without prior notice.