

# JOVVOO

## J16

16米电动直臂高空作业平台

16m Electric Telescopic Boom Lifts



全范围大载荷，范围广  
Large load capacity.

铅酸/锂电选配  
LA/LFP battery optional.

四驱越野+车桥平衡系统，适应各种复杂路况  
4WD & chassis balancing system.

全面的安全保护装置  
Complete safety protection devices.

能量精算+重力下降技术，更节能，长续航  
Energy-efficient gravity descent technology.

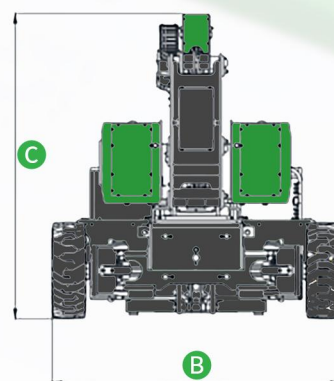
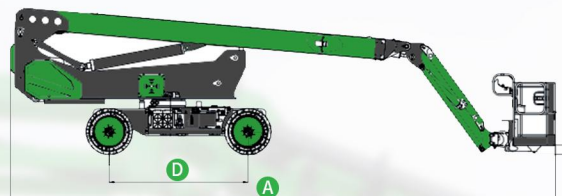
整机免维护，降低使用成本  
Free of maintenance.

# 技术参数 (Technical parameters)



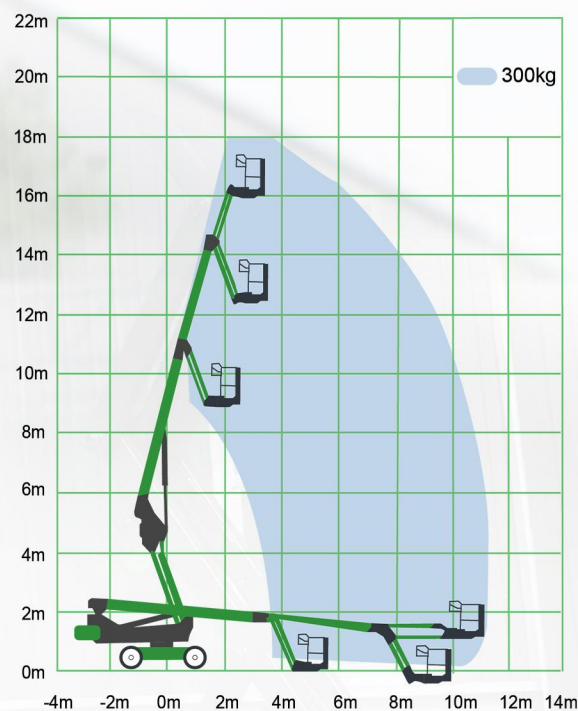
型号 Model	J16
规格 Specifications	
最大工作高度 Max. Working Height	18m
最大平台高度 Max. Platform Height	16m
最大作业半径 Max. Working Radius	11.2m
平台宽度 Platform Width	0.9m
平台长度 Platform Length	1.8m
<b>A</b> 整车长度 Length	8.3m
<b>B</b> 整车宽度 Width	2.49m
<b>C</b> 整机高度 Height	2.64m
<b>D</b> 轴距 Wheelbase	2.5m
离地间隙 (中心) Ground Clearance - Center	0.3m
标准集装箱运输 Standard container transportation	
性能 Productivity	
最大承载能力 Max. Lift Capacity	300kg
平台承载人数 Platform Occupancy	3
平台旋转 Platform Rotation	±80°
转台旋转 Turntable Rotation	360°连续
飞臂变幅范围 Vertical jib Rotation (up/down)	±70°
行驶速度-收藏 Drive Speed - Stowed	4.8km/h
爬坡能力-收藏 Gradeability - Stowed	45%
工作时最大允许角度 Max. Working Angle	3°
转向半径-外侧 Turning Radius (outside)	4.9m
驱动转向形式 Drive and Steer	4×2
重量 Weight	7800kg
轮胎 Tire	835×295
动力 Power	
电池 Battery	48V/420Ah
控制电压 Control Voltage	12V
泵电机功率 Pump Power	12kw
行走电机功率 Drive Motor	3.3kw
充电器 Charger	48V/60A
液压油箱 Hydraulic Tank	105L
应急动力系统 Emergency Power System	12V电动
选配 Optional	
锂电池 LFP Battery	可选

## 16米电动直臂高空作业平台 16m Electric Telescopic Boom Lifts



## 16米电动直臂工作范围

Working Range of 16m Electric Telescopic Boom Lifts





# JOVVOO

## J18

18米电动直臂高空作业平台

18m Electric Telescopic Boom Lifts



全范围大载荷，范围广  
Large load capacity.

铅酸/锂电选配  
LA/LFP battery optional.

四驱越野+车桥平衡系统，适应各种复杂路况  
4WD & chassis balancing system.

全面的安全保护装置  
Complete safety protection devices.

能量精算+重力下降技术，更节能，长续航  
Energy-efficient gravity descent technology.

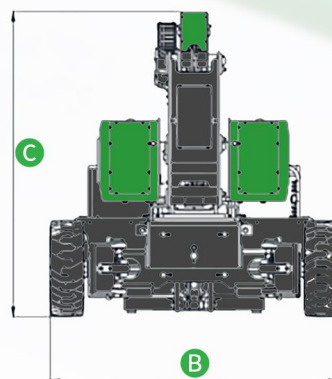
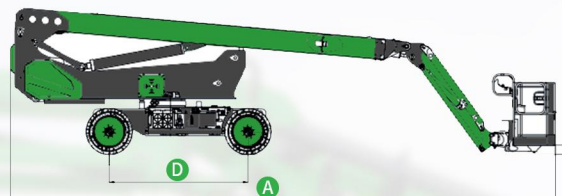
整机免维护，降低使用成本  
Free of maintenance.

# 技术参数 (Technical parameters)

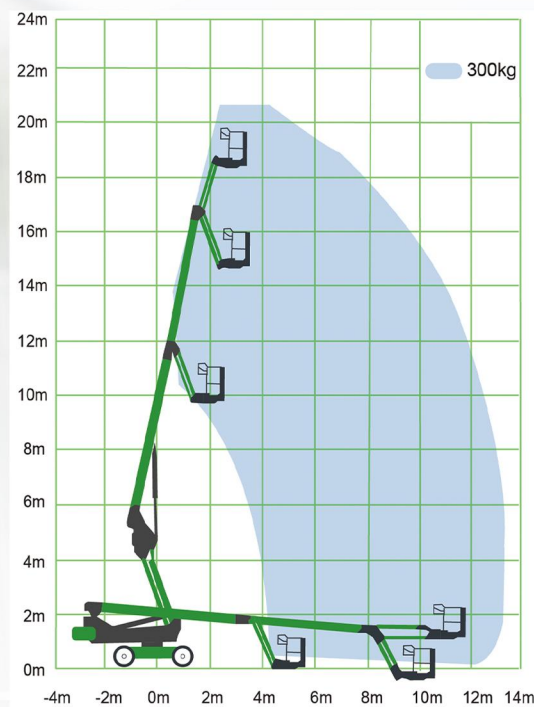


型号 Model	J18
<b>规格 Specifications</b>	
最大工作高度 Max. Working Height	20.5m
最大平台高度 Max. Platform Height	18.5m
最大作业半径 Max. Working Radius	13.2m
平台宽度 Platform Width	0.75m
平台长度 Platform Length	1.8m
<b>A</b> 整车长度 Length	9.8m
<b>B</b> 整车宽度 Width	2.49m
<b>C</b> 整机高度 Height	2.64m
<b>D</b> 轴距 Wheelbase	2.5m
离地间隙 (中心) Ground Clearance - Center	0.3m
标准集装箱运输 Standard container transportation	
<b>性能 Productivity</b>	
最大承载能力 Max. Lift Capacity	300kg
平台承载人数 Platform Occupancy	3
平台旋转 Platform Rotation	±80°
转台旋转 Turntable Rotation	360°连续
飞臂变幅范围 Vertical jib Rotation (up/down)	±70°
行驶速度-收藏 Drive Speed – Stowed	4.8km/h
爬坡能力-收藏 Gradeability – Stowed	45%
工作时最大允许角度 Max. Working Angle	3°
转向半径-外侧 Turning Radius (outside)	5.0m
驱动转向形式 Drive and Steer	4×2
重量 Weight	8520kg
轮胎 Tire	33×12-20
<b>动力 Power</b>	
电池 Battery	48V/420Ah
控制电压 Control Voltage	12V
泵电机功率 Pump Power	12kw
行走电机功率 Drive Motor	3.3kw
充电器 Charger	48V/60A
液压油箱 Hydraulic Tank	105L
应急动力系统 Emergency Power System	12V电动
<b>选配 Optional</b>	
锂电池 LFP Battery	可选

## 18米电动直臂高空作业平台 18m Electric Telescopic Boom Lifts



## 18米电动直臂工作范围 Working Range of 18m Electric Telescopic Boom Lifts





# JOVVOO

## J20

20米电动直臂高空作业平台  
20m Electric Telescopic Boom Lifts



全范围大载荷，范围广  
Large load capacity.

铅酸/锂电选配  
LA/LFP battery optional.

四驱越野+车桥平衡系统，适应各种复杂路况  
4WD & chassis balancing system.

全面的安全保护装置  
Complete safety protection devices.

能量精算+重力下降技术，更节能，长续航  
Energy-efficient gravity descent technology.

整机免维护，降低使用成本  
Free of maintenance.

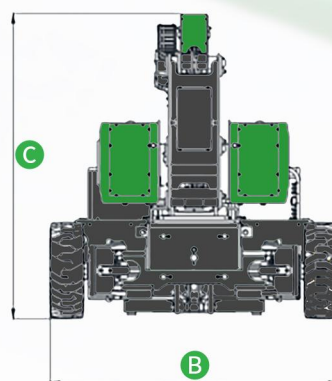
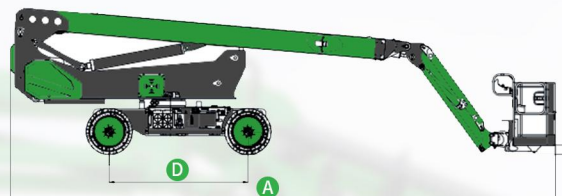
# 技术参数 (Technical parameters)



型号 Model	J20
规格 Specifications	
最大工作高度 Max. Working Height	21.6m
最大平台高度 Max. Platform Height	19.6m
最大作业半径 Max. Working Radius	14.5m
平台宽度 Platform Width	0.75m
平台长度 Platform Length	1.8m
<b>A</b> 整车长度 Length	10.3m
<b>B</b> 整车宽度 Width	2.49m
<b>C</b> 整机高度 Height	2.64m
<b>D</b> 轴距 Wheelbase	2.5m
离地间隙 (中心) Ground Clearance - Center	0.3m
标准集装箱运输 Standard container transportation	
性能 Productivity	
最大承载能力 Max. Lift Capacity	300kg
平台承载人数 Platform Occupancy	3
平台旋转 Platform Rotation	±80°
转台旋转 Turntable Rotation	360°连续
飞臂变幅范围 Vertical jib Rotation (up/down)	±70°
行驶速度-收藏 Drive Speed - Stowed	4.8km/h
爬坡能力-收藏 Gradeability - Stowed	45%
工作时最大允许角度 Max. Working Angle	3°
转向半径-外侧 Turning Radius (outside)	5.0m
驱动转向形式 Drive and Steer	4×2
重量 Weight	9100kg
轮胎 Tire	33×12-20
动力 Power	
电池 Battery	48V/420Ah
控制电压 Control Voltage	12V
泵电机功率 Pump Power	12kw
行走电机功率 Drive Motor	3.3kw
充电器 Charger	48V/60A
液压油箱 Hydraulic Tank	105L
应急动力系统 Emergency Power System	12V电动
选配 Optional	
锂电池 LFP Battery	可选

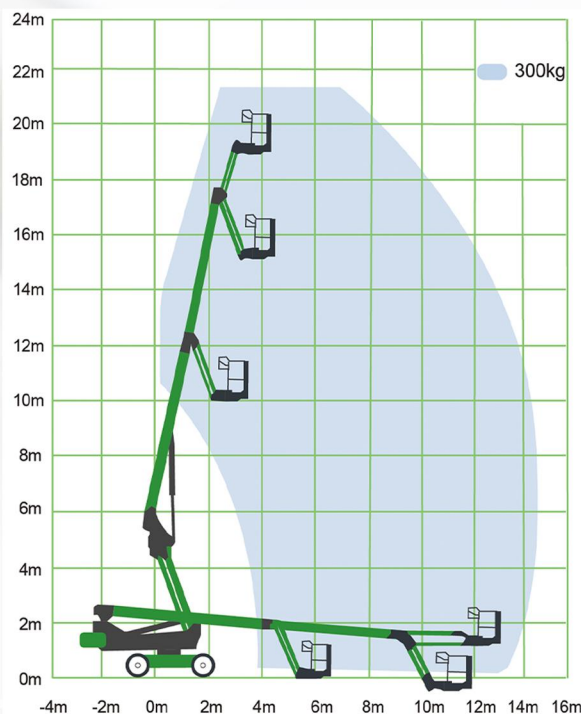
## 20米电动直臂高空作业平台

### 20m Electric Telescopic Boom Lifts



## 20米电动直臂工作范围

### Working Range of 20m Electric Telescopic Boom Lifts





# JOVVOO

## J24Li

24米电动直臂高空作业平台

24m Electric Telescopic Boom Lifts



全范围大载荷，范围广  
Large load capacity.

铅酸/锂电选配  
LA/LFP battery optional.

四驱越野+车桥平衡系统，适应各种复杂路况  
4WD & chassis balancing system.

全面的安全保护装置  
Complete safety protection devices.

能量精算+重力下降技术，更节能，长续航  
Energy-efficient gravity descent technology.

整机免维护，降低使用成本  
Free of maintenance.

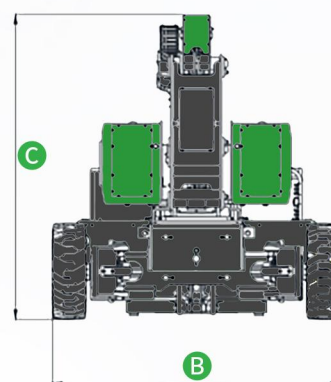
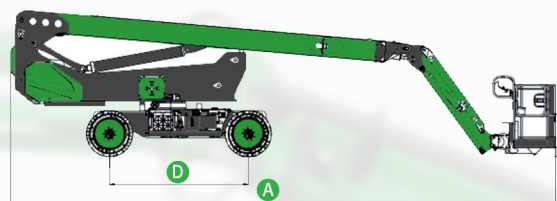


# 技术参数 (Technical parameters)

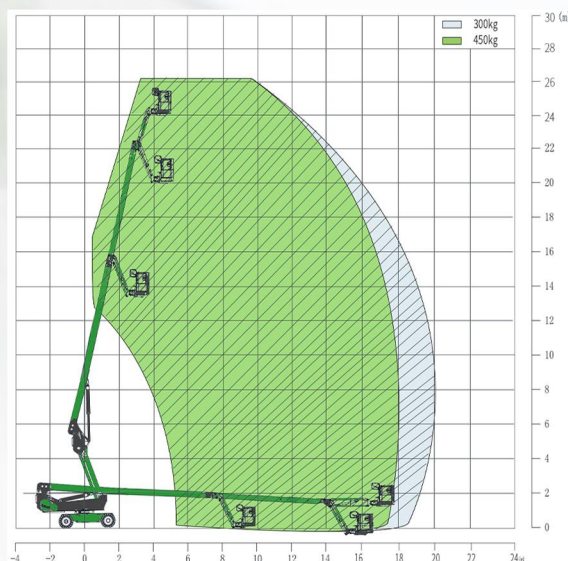


型号 Model	J24Li
<b>规格 Specifications</b>	
最大工作高度 Max. Working Height	26.2m
最大平台高度 Max. Platform Height	24.2m
最大作业半径 Max. Working Radius	20m
平台宽度 Platform Width	0.9m
平台长度 Platform Length	2.4m
<b>A</b> 整车长度 Length	10.9m
<b>B</b> 整车宽度 Width	2.49m
<b>C</b> 整机高度 Height	2.92m
<b>D</b> 轴距 Wheelbase	3.2m
离地间隙 (中心) Ground Clearance - Center	0.3m
标准集装箱运输 Standard container transportation	
<b>性能 Productivity</b>	
最大承载能力 Max. Lift Capacity	300kg/450kg
平台承载人数 Platform Occupancy	3
平台旋转 Platform Rotation	±80°
转台旋转 Turntable Rotation	360°连续
飞臂变幅范围 Vertical jib Rotation (up/down)	±70°
行驶速度-收藏 Drive Speed - Stowed	5.5km/h
爬坡能力-收藏 Gradeability - Stowed	45%
工作时最大允许角度 Max. Working Angle	3°
转向半径-外侧 Turning Radius (outside)	6.5m
驱动转向形式 Drive and Steer	4×2
重量 Weight	15100kg
轮胎 Tire	385-45
<b>动力 Power</b>	
电池 Battery	80V/500Ah
控制电压 Control Voltage	12V
泵电机功率 Pump Power	30kw
行走电机功率 Drive Motor	5.2kw
充电器 Charger	80V/60A
液压油箱 Hydraulic Tank	140L
应急动力系统 Emergency Power System	12V电动
<b>标配 Standard</b>	
锂电池 LFP Battery	

## 24米电动直臂高空作业平台 24m Electric Telescopic Boom Lifts



## 24米电动直臂工作范围 Working Range of 24m Electric Telescopic Boom Lifts





# JOVVOO

## J26Li

26米电动直臂高空作业平台

26m Electric Telescopic Boom Lifts



全范围大载荷，范围广  
Large load capacity.

铅酸/锂电选配  
LA/LFP battery optional.

四驱越野+车桥平衡系统，适应各种复杂路况  
4WD & chassis balancing system.

全面的安全保护装置  
Complete safety protection devices.

能量精算+重力下降技术，更节能，长续航  
Energy-efficient gravity descent technology.

整机免维护，降低使用成本  
Free of maintenance.

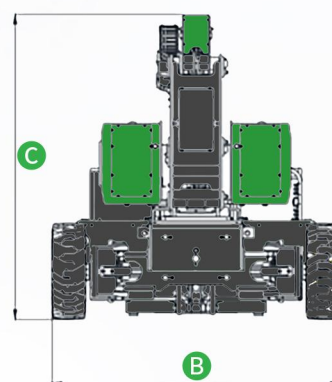
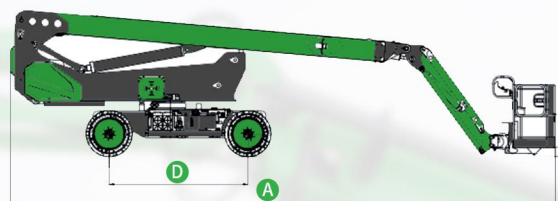


# 技术参数 (Technical parameters)



型号 Model	J26Li
<b>规格 Specifications</b>	
最大工作高度 Max. Working Height	28.8m
最大平台高度 Max. Platform Height	26.8m
最大作业半径 Max. Working Radius	22m
平台宽度 Platform Width	0.9m
平台长度 Platform Length	2.4m
<b>A</b> 整车长度 Length	11.7m
<b>B</b> 整车宽度 Width	2.49m
<b>C</b> 整机高度 Height	2.92m
<b>D</b> 轴距 Wheelbase	3.2m
离地间隙 (中心) Ground Clearance - Center	0.3m
标准集装箱运输 Standard container transportation	
<b>性能 Productivity</b>	
最大承载能力 Max. Lift Capacity	300kg/450kg
平台承载人数 Platform Occupancy	3
平台旋转 Platform Rotation	±80°
转台旋转 Turntable Rotation	360°连续
飞臂变幅范围 Vertical jib Rotation (up/down)	±70°
行驶速度-收藏 Drive Speed - Stowed	5.5km/h
爬坡能力-收藏 Gradeability - Stowed	45%
工作时最大允许角度 Max. Working Angle	3°
转向半径-外侧 Turning Radius (outside)	6.5m
驱动转向形式 Drive and Steer	4×2
重量 Weight	16600kg
轮胎 Tire	385-45
<b>动力 Power</b>	
电池 Battery	80V/500Ah
控制电压 Control Voltage	12V
泵电机功率 Pump Power	30kw
行走电机功率 Drive Motor	5.2kw
充电器 Charger	80V/60A
液压油箱 Hydraulic Tank	140L
应急动力系统 Emergency Power System	12V电动
<b>标配 Standard</b>	
锂电池 LFP Battery	

## 26米电动直臂高空作业平台 26m Electric Telescopic Boom Lifts



## 26米电动直臂工作范围 Working Range of 26m Electric Telescopic Boom Lifts

