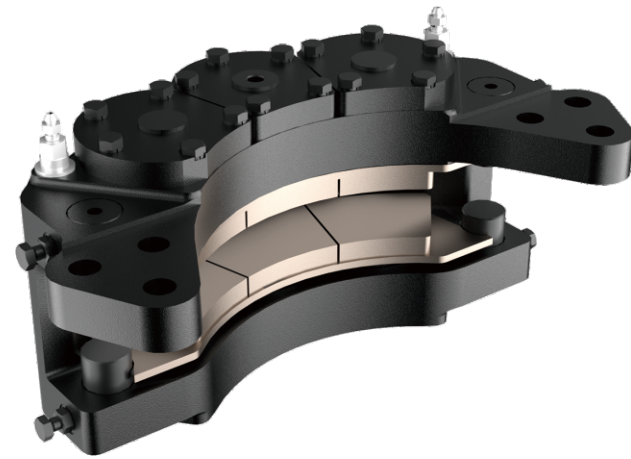




装载机50型制动钳

技术特点:4X ϕ 75氮化活塞,主机配套质量
适用场景:50、60型装载机或中小吨位叉装机等



装载机70型制动钳

技术特点:6X ϕ 75氮化活塞,整体式结构,强度大
适用场景:中大吨位装载机、叉装机或叉车等



小淋50制动钳

技术特点:4X ϕ 50氮化活塞,体积小巧
适用场景:15、16寸轮毂机型,
如50-85型轮式挖掘机等

小淋100型制动钳

技术特点:4X ϕ 65氮化活塞,活塞内置浮动关节,
提高制动力,同时减少制动冲击
适用场景:20寸轮毂机型,
如10吨级别以上轮式挖掘机等



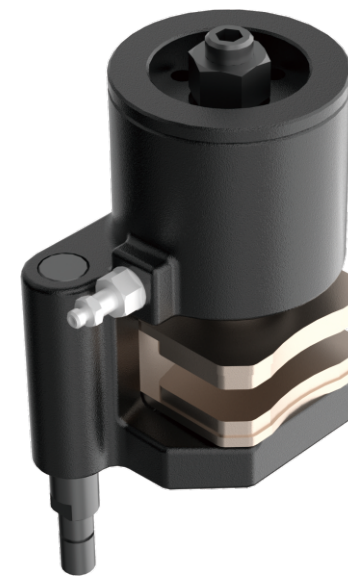
轮挖65型制动钳

技术特点:4X ϕ 58氮化活塞,整体式结构,
自主专利产品
适用场景:15、16寸轮毂机型,
如50-85型轮式挖掘机等



轮挖90型制动钳

技术特点:4X ϕ 75氮化活塞,结构紧凑
适用场景:20寸轮毂机型,
如10吨级别以上轮式挖掘机等



80型驻车制动总成

技术特点:常闭式主动制动,
浮动式结构,结构紧凑
适用场景:空间局促的小吨位机型,
如50-85型轮式挖掘机等



110型驻车制动总成

技术特点:常闭式主动制动,浮动式结
构,开启压力低,制动力大
适用场景:大吨位机型,
如叉装车或大吨位叉车等



驻车制动油缸

技术特点:常闭式主动制动,
行程长,搭配驻车
制动蹄使用
适用场景:空间充裕的机型,
如装载机或叉装机等