

液压制动阀

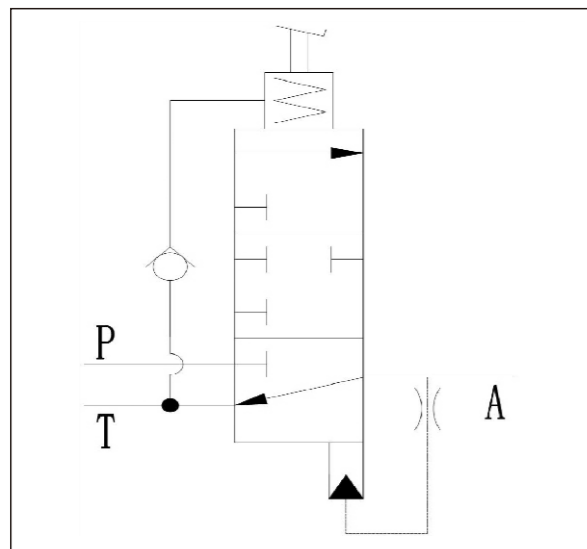


特点

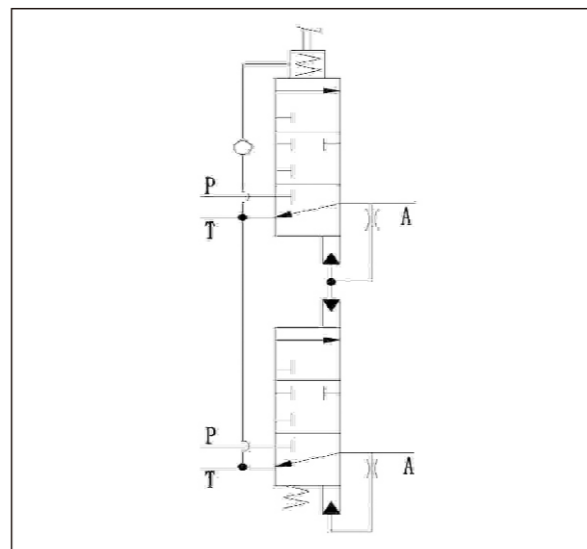
- 结构紧凑, 制动灵敏
- 可模块化组合:
 - 踏板: 1. 基本版: 不限使用场景
 - 2. 角度传感器版: 新能源工程车等需要信号反馈的场景
 - 3. 自锁版: 轮式挖掘机等工作时需要长时间制动的场景
- 阀体: 1. 单路: 性价比高
- 2. 双路: 更安全
- 可根据客户要求调整压力和压力特性曲线

技术参数

1. 制动最大流量: 20L/min
 2. 制动压力设定: 5~12MPa可调
 3. 许用背压: 0.3MPa
- 具体参数请与我司技术部联系



单路液压制动阀原理图

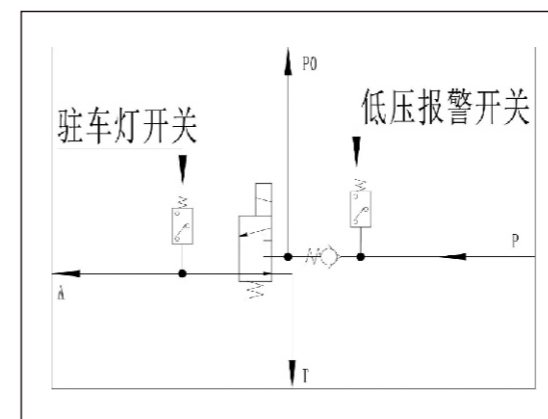
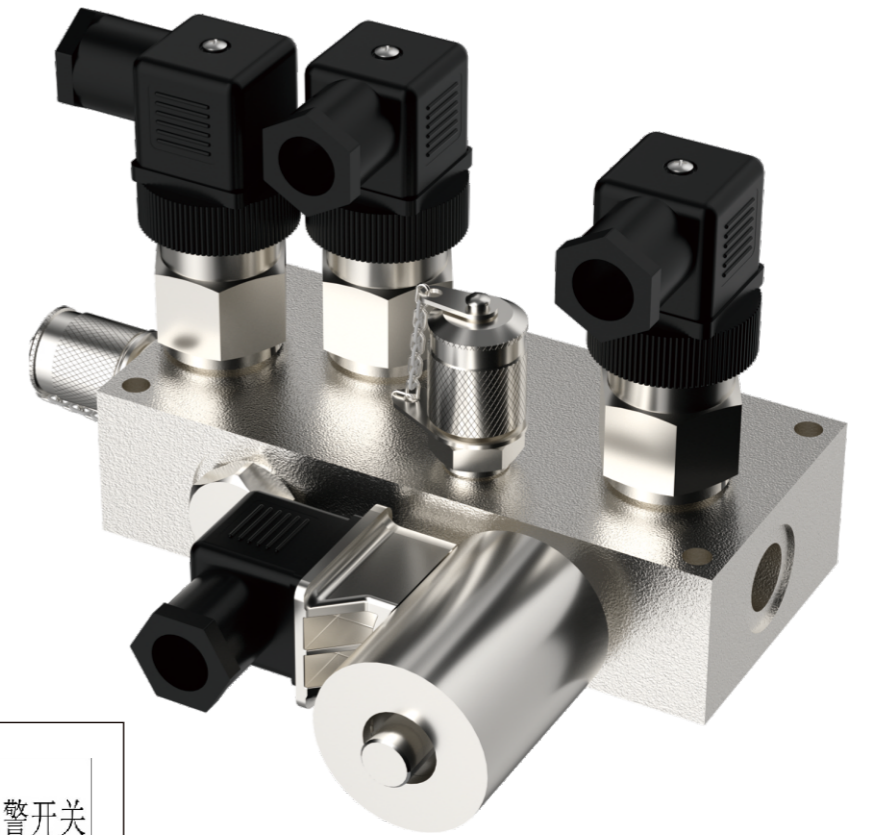


双路液压制动阀原理图

电子驻车制动控制阀组

工作原理

电子驻车制动控制阀组是集合了对驻车制动和行车制动的控制、监控、检测和信号反馈等功能的阀组。可配合我公司生产的蓄能器充液阀、依靠弹簧制动的“断油刹”--驻车油缸以及驻车蓄能器使用。在系统正常工作的情况下, 阀组内的二位三通电磁阀通电, 可解除驻车制动。同时阀组还集合了针对负责行车制动的蓄能器的低压检测, 以及驻车制动灯的压力开关和针对驻车制动的蓄能器的低压报警。阀组内还有2个测压接头, 方便监测和故障排查。另外二位三通电磁阀可以选装带应急旋钮功能, 在车辆熄火后, 断电情况下, 在驻车蓄能器内的油源充足的情况下, 可解除驻车制动, 以便实现拖车等动作。



液压原理图