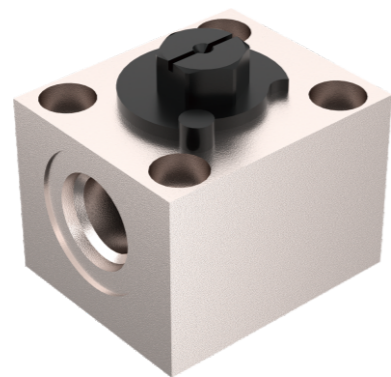


**属具转阀**

适用场景:中小型挖掘机属具油路截止阀



**属具转阀**

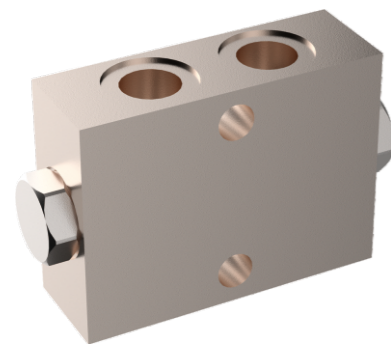
适用场景:中大型挖掘机属具油路截止阀



**组合转阀**

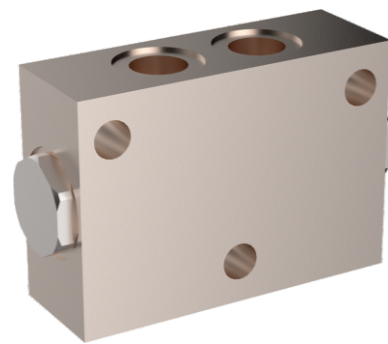
**平衡油缸转阀**

适用场景:轮式挖掘机平衡油缸锁止阀



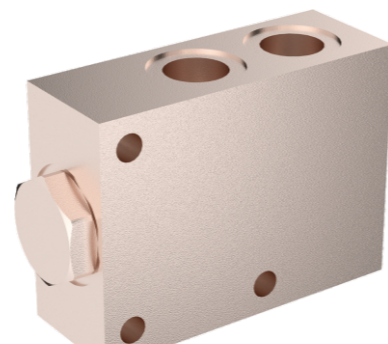
**06型双向液压锁**

适用场景:中小型需双向保持动作的油缸



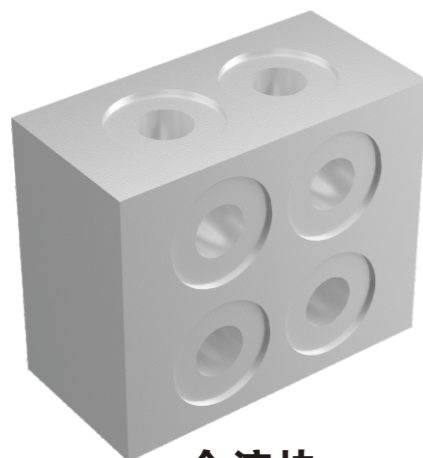
**08型双向液压锁**

适用场景:中大型需双向保持动作的油缸

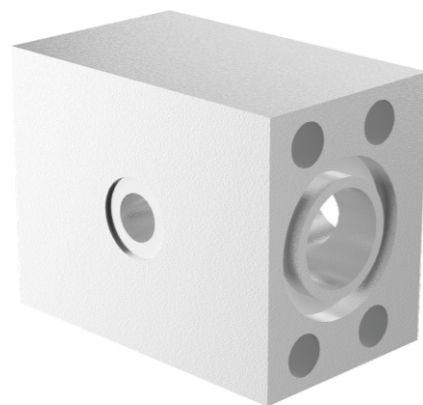


**10型单向液压锁**

适用场景:中大型需单向保持动作的油缸



**合流块**



**测压三通块**



**六路旋转中心分流器**

技术特点:3X气路+3X油路,中孔 $\phi 70$ ,整体氮化工艺,多种安装形式

适用场景:小吨位基础款机械行走轮控



**八路旋转中心分流器**

技术特点:3X气路+5X油路,独立泄压油道,中孔 $\phi 85$ ,整体氮化工艺,多种安装形式

适用场景:中小吨位,且底盘带有简单动作需求的机械行走轮控



**十一路旋转中心分流器**

技术特点:3X气路+8X油路,独立泄压油道,中孔 $\phi 85$ ,整体氮化工艺

适用场景:中小吨位,且底盘带有多种动作需求的机械行走轮控



**十二路旋转中心分流器**

技术特点:4X气路+8X油路,独立泄压油道,中孔 $\phi 95$ ,整体氮化工艺

适用场景:中大吨位,且底盘带有多种动作需求的机械行走轮控



**六路履带挖掘机旋转中心分流器**

技术特点:4X马达油路+2X油缸油路,独立泄压油道,整体氮化工艺

适用场景:中大吨位,且底盘带有简单动作需求的机履带式挖掘机