

DBS系列气动刻划标记机

产品简介

DBS系列气动刻划标记机是在DBG系列气动打印标记机基础上发展而来的一种新的静音标记产品，由于其刻印效果美观，无噪音等特点，特别适用于对环保要求较高的场合。DBS系列采用伺服运动控制系统，其工作原理是刻划头在具有恒定转矩的伺服电机带动下，使高硬度合金针在工件表面“划”出轨迹，从而达到标记的目的。



产品型号	控制系统	机头	选配件
DBS-6B	DBS	400W交流伺服(大扭矩) 双滚动直线导轨(稳) 长导程滚珠丝杆(快) 加强型结构件(深) 行程开关限位(长寿命) 标记范围150X80mm	电脑 夹具 防尘柜
DBS-6D	DBS	400W交流伺服(大扭矩) 双滚动直线导轨(稳) 长导程滚珠丝杆(快) 加强型结构件(深) 行程开关限位(长寿命) 标记范围150X40mm/130X30mm	电脑 夹具 防尘柜

性能特点

- ◆ 静音设计，工作噪音小于60分贝。
- ◆ 刻划力量更大，速度更快。特别适合要求刻划深度深，刻划速度快的使用情况。
- ◆ 打印针头采用特殊设计制造的钛合金针头，使打印效果圆滑细腻，大大的提高了打印质量,且针头耐用。
- ◆ 采用压差式刻划头，使在凹凸不平的工件上仍可以刻划出理想的标记内容，并减少气压波动的影响。
- ◆ 采用双导轨加滚珠丝杠传动方式，增强了打印的稳定性，提高了打印的精度。图形打印精度高，刻划内容清晰，深度均匀。
- ◆ 打印内容笔画连续，效果美观。
- ◆ 适合于对噪音要求高，打印深度深，速度很快的工作场合

主要功能

- ◆ 可刻印中、英文字符，数字，日期，特殊符号，图形，可进行流水号刻印，车辆识别代码VIN刻印，时间刻印等；
- ◆ 支持多种图形和字体格式，与AutoCAD及CorelDraw等图形格式兼容；
- ◆ 灵活的数据库接口方式，具有同号比较，数据查询，报表打印等功能；
- ◆ 专用字体和图形编辑器。

技术参数

功耗	不大于 700W
电源	AC220V±10% 50Hz
温度	0℃-40℃
打印速度	每秒1-6个3号字符或150mm直线
打印深度	0.01-2mm(视材质而定)
压缩空气	0.2-0.6MPa
重复精度	<0.001mm
打印针硬度	>HRA93
打印针寿命	50000件（车辆VIN时）



DBS系列

气动刻划标记机
Pneumatic marking machine

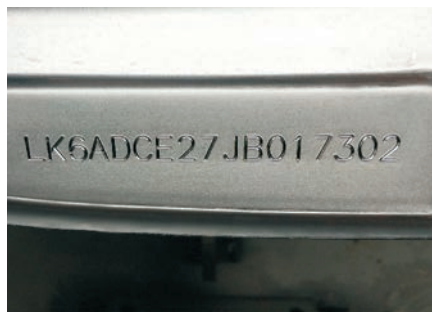


为什么选用气动刻划标记机

在众多的标记设备中，每种设备都有其特色和适应的情况，气动打印标记机系列成本低，速度较快，但噪音大；激光标记机噪音低，速度快，但深度浅，成本高；气动刻划标记机则综合了两种产品的特色，它成本适中，速度较快，无噪音，标记深度深，且在凹凸不平的工件表面上仍能刻划出深浅一致的优美线条

项目	气动打印系列	气动刻划系列	激光打标机
噪音(dBA)	大于80	小于60	小于60
线条	连续点组成的线条	美观的连续线条	更密连续点线条
标记速度	3字(3号)/秒	6字(3号)/秒	100字(3号)/秒
深度(45钢)	大于0.2mm	大于0.3mm	小于0.1mm
适应打印面不平度	1mm以内	10mm以内	5mm以内
气压波动的影响	对打印深度影响大	对打印深度影响小	
成本	低	较高	高

打标效果



应用案例

