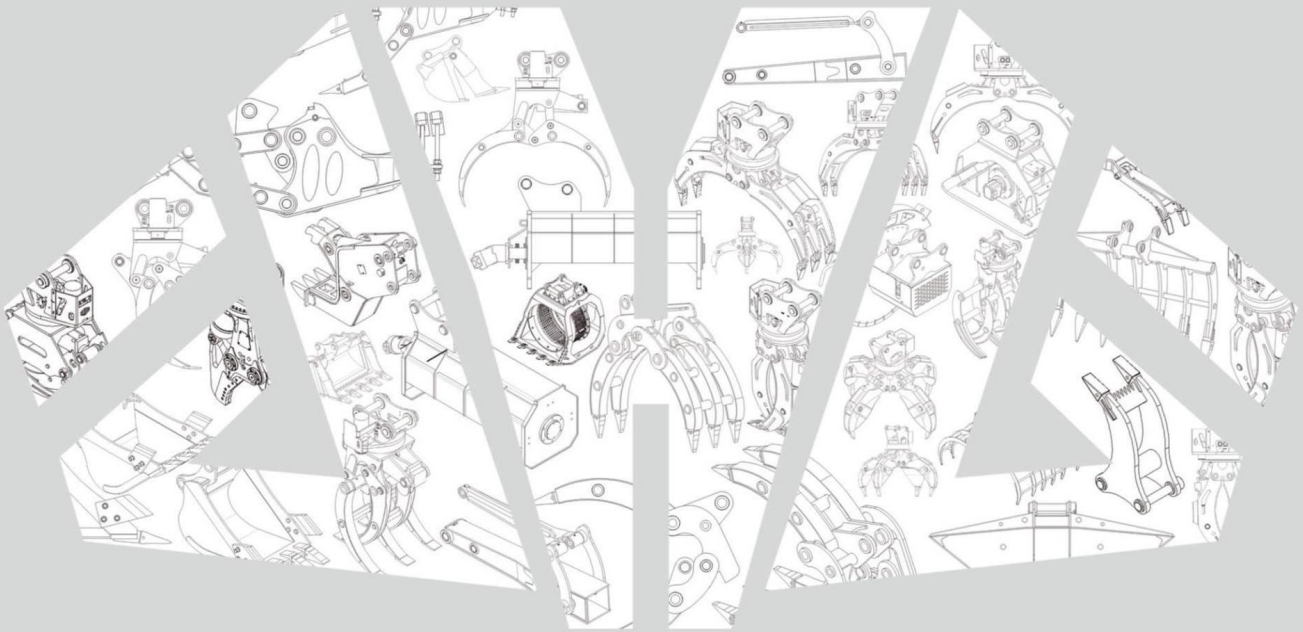




铨源重工

致力于研发、生产
工程机械智能装备



山东铨源重工有限公司

Shandong Huayuan Heavy Industry Co. , Ltd.

目录

Contents

- 1 公司简介
- 2 单缸液压旋转抓木/钢/石器
- 3 双缸液压旋转抓木/钢/石器
- 4 旋转抱夹
- 5 绑臂机械抓
- 6 日式机械抓
- 7 双轴机械抓
- 8 莲花抓
- 9 抓草机
- 10 抓棉机
- 11 土方斗/岩石斗/矿山斗/栅格斗/挖沟铲斗/
四合一铲斗/梯形斗/倾斜斗/旋转筛分斗/
贝壳斗/拇指夹斗/其他异形铲斗
- 12 液压振动夯
- 13 松土器
- 14 耙子
- 15 拇指夹
- 16 快速连接器

公司简介

CULTURE
CORPORATE

山东铨源重工有限公司，致力于研发、生产工程机械智能装备。企业团队拥有丰富的工程机械行业设计、制造经验。研发团队优秀，生产工艺流程完善。

公司现主要生产抓木器、抓钢器，各种型号的铲斗、动臂、斗杆、上架、底盘等挖掘机属具与结构件。为建筑工程、市政建设、矿山开采、工程机械、农林等行业制造优异的机械设备。

公司建厂就树立了质量为本的品质思想，确保产品的耐久性、可靠性。强大的设计团队可满足客户不同的需求，对产品整机规格、结构形式、作业范围等进行个性化设计。

铨源重工将充分利用本行业多年的设计和制造经验，全力将企业打造成多元化的智能装备制造企业。



适用环境

研发团队优秀，生产工艺流程完善，为客户创造更大价值。



我们的优势

我们为客户提供的不仅是专业的产品、技术、服务，还有满足多样化需求的解决方案。

 技术力量雄厚 企业团队拥有丰富的工程机械行业研发、设计、制造经验。	 专业团队 研发团队优秀、生产工艺流程完善。	 专业定制 满足客户不同的需求，对产品整机规格 结构形式、作业范围等进行个性化设计。	 专业化的服务 拥有专业的服务团队为您提供诸多贴心服务，及时为您解决问题。
---	---	---	--



单缸液压旋转抓木/钢/石器



单缸液压旋转抓木/钢/石器，配套挖掘机使用，主要用于树枝、甘蔗、木材、石材、管材、石块、木料、垃圾等物料的抓取、搬运、装卸作业，同时也适用于简易松土、清理杂物等作业环境。广泛应用于农业、林业、市政工程、石材厂、木材厂等施工领域。

1. 单缸连杆设计，质地轻，抓取灵便；
2. 采用大容量油缸，油缸杆直径大，抓举力大，稳定性强；
3. 抓具采用特殊钢材，具有高强度、高弹性、高耐磨性；
4. 采用高强度回转支承装置，自保护液压马达驱动，操作者可控制旋转速度，可顺时针、逆时针360度自由旋转，便于任何角度定位；
5. 使用特制的旋转齿圈，延长了产品寿命，降低维护费用。

项目/型号	单位	HYA02	HYA04	HYA06	HYA08
适用挖掘机	吨	4-6	7-11	12-16	17-23
开口尺寸	mm	1100	1260	1600	1800
工作压力	kg/cm ²	110-140	120-160	150-170	160-180
设定压力	kg/cm ²	170	180	190	200
工作流量	/min	30-55	50-100	90-110	100-140
油缸数量	个	1	1	1	1

双缸液压旋转抓木/钢/石器



双缸液压旋转抓木/钢/石器，配套挖掘机使用，主要用于树枝、甘蔗、木材、石材、管材、石块、木料、垃圾等物料的抓取、搬运、装卸作业，同时也适用于简易松土、清理杂物等作业环境。广泛应用于农业、林业、市政工程、石材厂、木材厂等施工领域。

1. 双缸设计，使得抓取力度均匀，能够稳固地夹紧各种物料，完成高效率作业；
2. 采用大容量油缸，油缸杆直径大，抓举力大，稳定性强；
3. 且油缸配备单向阀，防止油缸泄压导致抓取物的脱落；
4. 抓具采用特殊钢材，具有高强度、高弹性、高耐磨性；
5. 采用高强度回转支承装置，自保护液压马达驱动，操作者可控制旋转速度，可顺时针、逆时针360度自由旋转，便于任何角度定位；
6. 使用特制的旋转齿圈，延长了产品寿命，降低维护费用。

项目/型号	单位	HYB02	HYB04	HYB06	HYB08
适用挖掘机	吨	4-6	7-11	12-16	17-23
开口尺寸	mm	1200	1400	1800	2300
工作压力	kg/cm ²	110-140	120-160	150-170	160-180
设定压力	kg/cm ²	170	180	190	200
工作流量	l/min	30-55	50-100	90-110	100-140
油缸数量	个	2	2	2	2

旋转抱夹



旋转抱夹，配套挖掘机使用，特别适用于树干、树枝、甘蔗、木材、木料、路沿石、散碎物料的抓取、搬运、装卸作业。广泛应用于农业、林业、园林绿化、回收等行业。

1. 抓具独特的造型设计，更易将木材等物料卷起；
2. 开口宽度大，适合抓举更大的树干和木材，同时闭合压力高，抓力大，更易抓取较小的单根原木，无需切换不同的抓具；
3. 采用高质量耐磨材质钢板，强度大，不易变形；
4. 结构设计紧凑，灵巧方便，可顺时针、逆时针 360 度自由旋转，操作视线好，安全系数高，满足各种作业动作需求。

项目/型号	单位	HYW02	HYW04	HYW06	HYW08
适用挖掘机	吨	4-6	7-11	12-16	17-23
开口尺寸	mm	1100	1260	1600	2000
工作压力	kg/cm ²	110-140	120-160	150-170	160-180
设定压力	kg/cm ²	120	120	120	120
工作流量	l/min	30-55	50-100	90-110	100-140
油缸数量	个	1	1	1	1

绑臂机械抓



绑臂机械抓，配套挖掘机使用，主要用于木材、木料、芦苇、稻草、石块、废钢以及各种条状物料的抓取、装卸、搬运、分拣、拆除作业。适用于港口码头、钢铁厂、冶炼厂、林场、贮木场等作业场所。广泛应用于农业、林业、园林、建筑、金属再生等领域。

1. 机械抓夹，全钢板设计，无需额外的液压或电路；
2. 使用抱箍安装到挖掘机小臂，通过挖掘机铲斗的油缸来推动完成抓取动作；
3. 采用高质量耐磨材质钢板，强度大，不易变形；
4. 结构设计简单灵活，操作方便，坚固耐用，维护成本低；
5. 抓夹设计接触面宽，抓握更稳定，更适合抓取粗糙物料。

项目/型号	单位	HYG04	HYG06	HYG08
适用挖掘机	吨	7-11	12-16	17-23
开口尺寸	mm	1600	1700	2000

日式机械抓

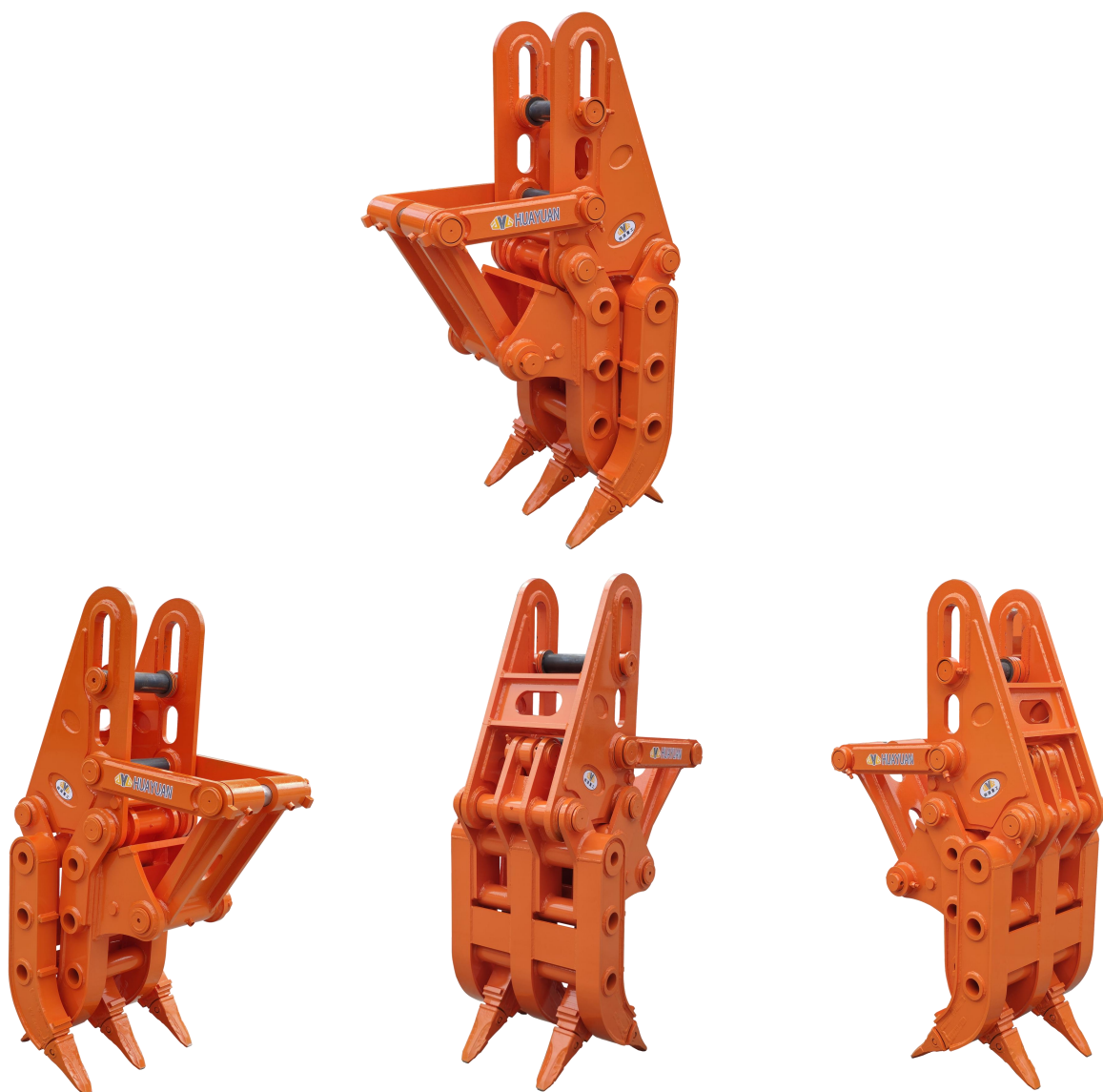


日式机械抓，配套挖掘机使用，主要用于木材、木料、芦苇、稻草、石块、废钢以及各种条状物料的抓取、装卸、搬运、分拣、拆除作业。适用于港口码头、钢铁厂、冶炼厂、林场、贮木场等作业场所。广泛应用于农业、林业、园林、建筑、金属再生等领域。

1. 机械抓夹，全钢板设计，无需额外的液压或电路；
2. 直接安装到挖掘机小臂，通过挖掘机铲斗的油缸来推动完成抓取动作；
3. 使用过程中受力点更均匀，不伤挖掘机小臂；
4. 采用高质量耐磨材质钢板，强度大，不易变形；
5. 抓夹连锁结构，设计合理，抓力大；
6. 操作方便，坚固耐用，维护成本低；
7. 抓夹设计开口宽度大，抓握更稳定，更易抓取不同物料，适应不同工况。

项目/型号	单位	HYJ02	HYJ04	HYJ06	HYJ08
适用挖掘机	吨	4-6	7-11	12-16	17-23
开口尺寸	mm	1300	1600	1700	2000

双轴机械抓

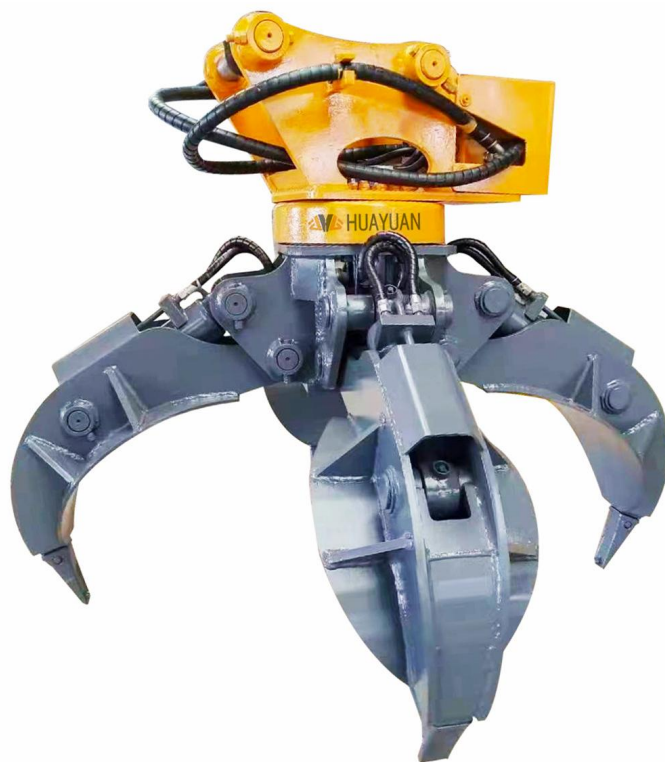


双轴机械抓，配套挖掘机使用，主要用于木材、木料、芦苇、稻草、石块、废钢以及各种条状物料的抓取、装卸、搬运、分拣、拆除作业。适用于港口码头、钢铁厂、冶炼厂、林场、贮木场等作业场所。广泛应用于农业、林业、园林、建筑、金属再生等领域。

1. 机械抓夹，全钢板设计，无需额外的液压或电路；
2. 使用时直接固定在挖掘机小臂的两个轴上，工作时受力点均匀分布在小臂和双轴，正常操作不损伤小臂；
3. 采用高质量耐磨材质钢板，强度大，不易变形；
4. 结构设计简单灵活，更加紧凑，稳定性更好；操作方便，坚固耐用，维护成本低；
5. 抓夹设计接触面宽，抓握更稳定，更适合抓取粗糙物料。

项目/型号	单位	HYX04	HYX06	HYX08
适用挖掘机	吨	7-11	12-16	17-23
开口尺寸	mm	1600	1700	2000

莲花抓



莲花抓，配套挖掘机使用，主要用于废金属、钢渣、石料、木料、城市垃圾等散碎物料的抓取、搬运、装卸作业。适用于码头、钢铁厂、冶炼厂等作业场所。广泛应用于港口、铁路、工程建设、金属再生等领域。

1. 可根据需求设计为四抓瓣（四油缸）或五抓瓣（五油缸），带旋转或不带旋转；
2. 多瓣爪结构设计，采用高质量耐磨材质钢板，抗弯强度大，不易变形，适用范围广，使用寿命长；
3. 瓣爪独特弧度设计，更易深扎废料堆中并抓满物料，极大提高作业效率，实现更高的经济效益；
4. 配备多个大容量油缸，适合重载作业，且安全性高。

项目/型号	单位	HYH04	HYH06	HYH08
适用挖掘机	吨	7-11	12-16	17-23
开口尺寸	mm	1450	1800	2000
闭合高度	mm	1440	1530	2050
设定压力	kg/cm ²	160	190	260
工作流量	l/min	50-100	90-110	100-120
瓣爪数量	个	4/5	4/5	4/5

抓草机



旋转抓草机，配套挖掘机使用，主要用于抓取草料、秸秆、树枝等物料，适用于牧场、农场、草场、等作业场所。

1. 采用大容量油缸，油缸杆直径大，抓举力大，稳定性强；
2. 采用高强度回转支承装置，自保护液压马达驱动，操作者可控制旋转速度，可顺时针、逆时针360度自由旋转，便于任何角度定位；
3. 使用特制的旋转齿圈，延长了产品寿命，降低维护费用；
4. 轻松抓举、自由升降；采用高质量耐磨材质钢板，强度大，不易变形；
5. 抓草容量较大，能够一次性收集大量的草料，提高了工作的连续性和效率；

项目/型号	单位	HYT02	HYT04	HYT06	HYT08
适用挖掘机	吨	4-6	7-11	12-16	17-23
开口尺寸	mm	1200	1450	1700	1900
闭合高度	mm	1250	1450	1650	1800
设定压力	kg/cm ²	140	160	190	200
工作流量	l/min	30-55	50-100	90-110	100-120
油缸数量	个	1	1	1	1

抓棉机



抓棉机，配套挖掘机使用，专为棉花抓取而开发，具有质地轻，抓取量大，操作灵活轻便的特点；

1. 广泛应用于棉花种植基地、各棉花纺织厂等棉花的堆垛、装卸和搬运作业；
2. 它能够在提高棉花抓取效率的同时，保证棉纤维的完整性，减少劳动强度，提高产量，并提高经济效益；广泛应用于农业生产、工业生产等领域。

项目/型号	单位	HYC04	HYC06	HYC08
适用挖掘机	吨	7-11	12-16	17-23
开口尺寸	mm	1800	2000	2500
闭合高度	mm	1630	1630	2200
设定压力	kg/cm ²	160	190	200
工作流量	l/min	50-100	90-110	100-140
油缸数量	个	2	2	2

土方斗/岩石斗/矿山斗/栅格斗/挖沟铲斗/四合一铲斗/梯形斗/倾斜斗/旋转筛分斗/贝壳斗/
拇指夹斗/其他异形铲斗



挖掘机铲斗，是一种常见的工程机械配件，广泛应用于建筑工地、矿山、港口和农田等各种场所。它是一种用于挖掘、装载、运输和卸载土石方材料的工具。

挖掘机铲斗采用优质的耐磨合金钢制造，具有较高的硬度和耐磨性，能够在恶劣的工作环境下保持良好的工作状态。它具有结构简单、重量轻、强度高的特点，可以便捷地安装在挖掘机的臂架上，实现快速更换。

挖掘机铲斗的使用非常方便，只需要操作挖掘机的操作杆和控制系统，即可完成装载和卸载作业。它不仅可以挖掘和装载土石方材料，还可以进行场地整平、沟渠开挖等功能。

挖掘机铲斗有不同的类型及规格型号，用户可根据不同的工作需求和挖掘机的尺寸进行选择。我们可根据客户的具体要求进行定制生产！

①**土方斗**：最常见的挖斗类型，适用于挖掘和装载松动的沙土和粘土等轻装作业，用于一般的建筑等领域。

②**岩石斗**：属于重型挖斗，适用于打碎、穿透和挖掘坚硬的表面，如水泥、硬土、沥青、石头、大块岩石等重载作业，应用于采石场等作业领域。

③**矿山斗**：在岩石斗的基础上加焊保护块，斗体更加坚固耐磨，适用于土中混有较硬石块、次坚石、风化石的挖掘；坚石、爆破后的矿石的装载等重载作业，广泛应用于采矿业。

④**栅格斗**：最适合用于分离不同的物料，挖斗后部网格槽式结构设计，可确保其在挖掘的同时让细小材料轻松通过，较大的材料如石头、岩石、垃圾等则留在铲斗中。

⑤**四合一铲斗**：是一种多功能设备，集装载、平整、抓取和卸载功能于一体，无需更换任何部件。以其多功能性和使用灵活性而脱颖而出，使用一台设备即可使现场工作更轻松、更实用。

⑥**梯形斗**：也叫做“V”型铲斗，最适合用于挖出可以铺设电缆和管道的窄沟渠，“V”型沟渠还可用于排水。

⑦**倾斜斗**：是一种无需改变挖掘机的位置即可左右倾斜作业的铲斗，尤其适用于斜坡上的平整作业、清理沟渠等。

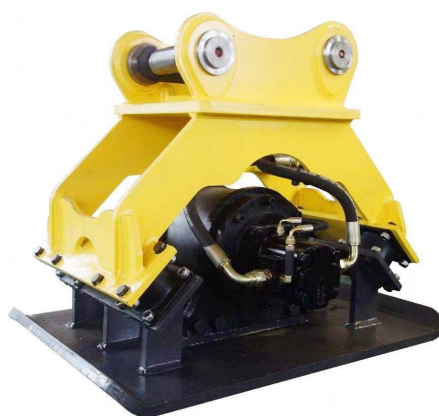
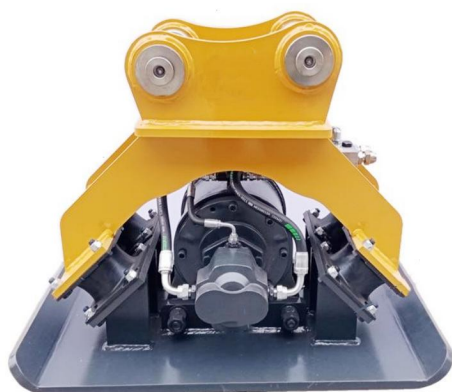
⑧**旋转筛分斗**：主要用于土壤、砂石、混凝土碎块和可回收物料等的分离、筛分作业，广泛应用于土方工程、沙滩清理、拆迁、矿山、市政等领域。使用滚动式液压系统，将物料进行筛选，筛网尺寸可根据使用需要进行更换。

⑨**贝壳斗**：用于砾石、沙子、泥土等散状散碎物料的挖掘、搬运和装卸作业，整体结构设计轻巧耐用，抓握率高，物料填充率高。蛤壳结构设计，为其提供了高闭合力，确保出色的挖掘性能。

⑩**拇指夹斗**：本质上是一个挖掘铲斗，配有液压拇指，从而实现非常强大的抓握力。经常用于建筑和拆除期间处理废弃物料。广泛应用于建筑、拆除、回收、林业等领域。

⑪**其他异形铲斗**：根据用户具体使用需求和要求进行定制生产

液压振动夯



液压振动夯，配套挖掘机使用，能够有效地压实土壤、沥青、混凝土及其他材料，同时提供光滑的表面，主要用于平面、斜面、台阶及其他复杂地形的夯实作业。它通过高频振动和重力冲击的方式，有效地提高土壤密实度，增强地基的承载力。广泛应用于市政建设、园林建设、土方建筑等施工领域。

1. 液压振动夯由液压马达、偏心机构、夯板组成；
2. 液压操控，动力强劲，频率均匀；
3. 具有重量轻、操纵方便、灵活性好、噪音低、安全性高等特点；
4. 对沟槽、护坡、堤坝、路基等复杂地形有较好的夯实效果。

项目/型号	Unit	HYK04	HYK06	HYK08
适用挖掘机	吨	7-11	12-16	17-23
打击力	吨	4	6.5	15
最大振动次数	rpm	2000	2000	2000
使用油量	l/min	45-75	85-105	120-170
压力	kg/cm ²	100-130	100-130	150-200

松土器



松土器，配套挖掘机使用，具有破碎和翻松功能，用于开挖有裂纹的岩石、挖掘树根，破碎冻土，也可开挖沥青路面，适用于硬土、次坚石、风化石及其他顽固物体的破碎、分裂，以便于用挖斗进行挖掘及装载作业。可根据需求设计为单钩或双钩。

1. 松土器由重型、加厚、耐磨材质钢板制造，配有加强型松土器柄，使用寿命长；
2. 配有可更换的斗齿，磨损后可快速轻松更换。

项目/型号	单位	HYS04	HYS06	HYS08
适用挖掘机	吨	7-11	12-16	17-23
主板厚度	mm	50	60	80
斗齿型号	rpm	DH150	DH220	D85C

耙子



挖机耙子，配套挖掘机使用，适用于杂草、树根、碎石、废弃物等杂物的清理、整理、装卸，农作物挖掘收集，松土作业。广泛应用于灌木林、原木厂、石材厂、垃圾场、农田等作业场所。可根据需求设计耙子的宽度、深度、齿数、齿间距、带齿或不带齿。

1. 挖机耙子采用重型主架和耙齿设计，以确保工作强度并防止在挖掘厚重材料时弯曲；
2. 长且弯曲的坚固耙齿设计，可有效地拾取物料；
3. 曲线设计能够提供很好的滚动和筛选作用。

拇指夹



拇指夹，配套挖掘机使用，实际是配合挖掘机铲斗同时使用，用于物料抓取辅助作业。拇指夹能够抓取小型木材、棒状物体、条状物体等，可直接抓取物料，减少了铲斗物料翻落的可能性。拇指夹配合铲斗使用，用于捡拾、抓取、分类并处理各种类型的物料，适应各种工况，实用，安全。适用于市政建设、二次拆除和采矿等作业环境要求。

1. 该拇指夹采用优质材料制成，确保其在工作现场的耐用性和可靠性；
2. 拇指夹可根据需求设计为机械款或液压款。

快速连接器



快速连接器，也称为快速接头、快换装置、快接装置，是常用的挖掘机配件，适配各种型号挖掘机，用于辅助快换作业，可在短时间内快速、轻松地更换挖斗和抓具、松土器、破碎锤、液压剪等不同属具。

1. 快速连接器使挖掘机驾驶员在驾驶室内即可完成铲斗和各种属具的连接与断开，减少了人工更换属具的停机时间，极大地提高了挖掘机的作业效率；
2. 可以适配挂接不同销轴尺寸的挖斗和属具，使用户现有挖斗和属具适用于不同型号的挖掘机，更方便、更通用；
3. 快速连接器由高强度钢材制作而成，经久耐用；
4. 油缸配备单向安全阀，防止油缸泄压导致属具的脱落，确保安全性；
5. 结构简单易操作，维护保养成本低。



公司名称：山东铎源重工有限公司
公司官网：www.huayuanzg.cn
公司地址：山东省德州市禹城市十里望回族镇

