

随时随地 如您所需



欧力全球

OLI Australia	OLI Germany	OLI Nordic	OLI Thailand
OLI Benelux	OLI India	OLI Romania	OLI Turkey
OLI Brazil	OLI Italy	OLI Russia	OLI UK
OLI China	OLI Malta	OLI South Africa	OLI USA
OLI France	OLI Middle East	OLI Spain	



a WOLONG company

绍兴欧力-卧龙振动机械有限公司

浙江省绍兴市上虞区人民西路1801号

0575-82176722 0575-82176599

winfo@wolong.com

www.oli-wolong.com



微信公众号

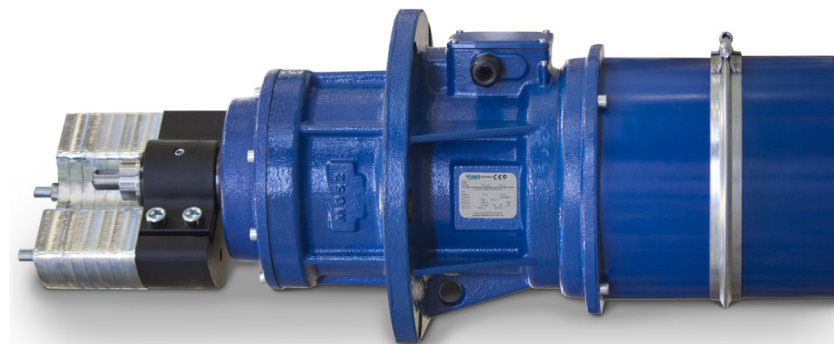


网站

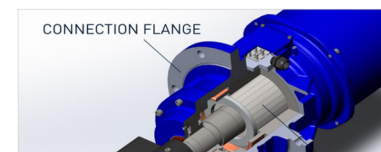
版本号: V21.07

FD “法兰驱动” 系列

侧板电机专为水平和倾斜式振动筛设计



适用于
各类水平
和倾斜式振动筛



维护方便

简单, 直观的设计: 不需要液压和外置驱动设备。
通过几颗螺栓即能快速、简单的更换侧板电机;
终身无需加油脂; 轻松改变振动强度。



安装快捷

“即插即用”的安装方式和传统的驱动系统相比较:
所有必须的驱动部件已安装在侧板电机内部。



持久耐用

坚实的设计和高质量的用料
保证了持久的使用寿命。



a WOLONG company

采石&采矿
回收用振动器





FD 6极 - 法兰驱动 - 380V - 50Hz

型号	机座号	激振力		转速 r/min	重量 kg	功率 kW	电流 A	电缆接头 Cable Gland
		kg	kN					
MVE3700/1N-FD-80AX A	80	3577	36	1000	182	3.06	7.5	M25*1.5
MVE4500/1N-FD-80AX A	80	4500	43	1000	205	3.06	7.5	M25*1.5
MVE5500/1N-FD-80AX A	80	5360	52	1000	243	4.35	12	M25*1.5
(Δ)								
MVE6500/1N-FD-85BE B	85	6557	64	1000	267	5	13.2	M25*1.5
MVE8500/1N-FD-90BP A	90	8480	82	1000	334	5.1	14	M32*1.5
MVE10000/1N-FD-91BP B	91	10170	100	1000	418	5.5	13	M32*1.5
MVE13000/1N-FD-91BP B	91	13276	130	1000	443	7	17.2	M32*1.5
MVE15000/1N-FD-105 B	105	15077	144	1000	674	11	21	M32*1.5
MVE17500/1N-FD-105 B	105	17855	176	1000	700	11	21	M32*1.5
MVE19500/1N-FD-105 B	105	20056	199	1000	720	12	24	M32*1.5
MVE22000/1N-FD-110 B	110	22730	223	1000	900	16	28	M32*1.5
MVE25000/1N-FD-110 B	110	25879	250	1000	975	16	28	M32*1.5



FD 8极 - 法兰驱动 - 380V - 50Hz

型号	机座号	激振力		转速 r/min	重量 kg	功率 kW	电流 A	电缆接头 Cable Gland
		kg	kN					
MVE2601/075N-FD-80AX A	80	2531	25	750	207	1.75	6	M25*1.5
MVE3001/075N-FD-80AX A	80	3015	30	750	232	3.65	10	M25*1.5
(Δ)								
MVE7001/075N-FD-91BPA	91	6970	69	750	421	6.6	15.5	M32*1.5
MVE10001/075N-FD-91BPA	91	10557	103	750	533	7.4	21.3	M32*1.5
MVE13501/075N-FD-105 B	105	13822	135	750	753	8.4	20	M32*1.5
MVE16001/075N-FD-105 A	105	16364	160	750	860	10	27	M32*1.5
MVE18001/075N-FD-105 A	105	18509	181	750	900	10	27	M32*1.5
MVE20001/075N-FD-110 B	110	20324	199	750	1020	11	30	M32*1.5

图1 侧板振动电机外形安装图 (80AX A)

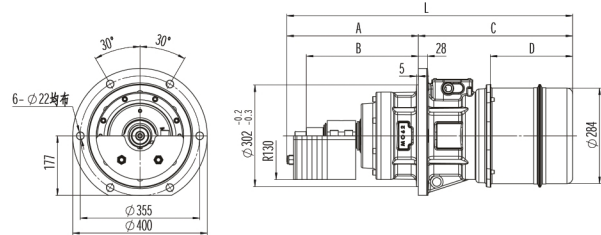


图3 侧板振动电机外形安装图 (SIZE90 91 A)

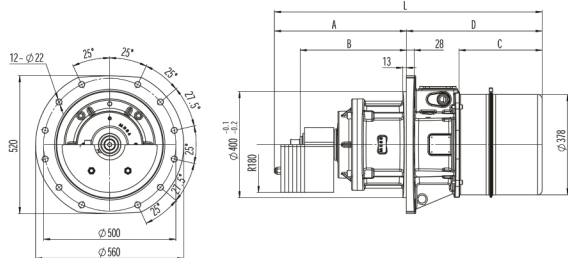


图2 侧板振动电机外形安装图 (SIZE85BE B)

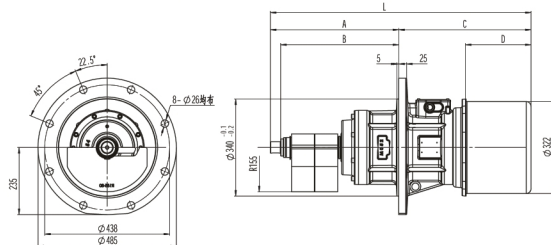
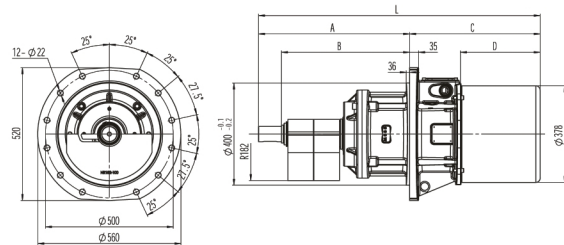


图4 侧板振动电机外形安装图 (SIZE90 91 B)



安装尺寸

6极 - 安装尺寸 (mm)

型号	机座号	A	B	C	D	L	O型圈	安装螺钉	轴端类型	图号
MVE3700/1N-FD-80AX A	80	371	333	457	243	828	φ304*φ3.53	M20	a	图1
MVE4500/1N-FD-80AX A	80	391	333	459	245	850	φ304*φ3.53	M20	a	图1
MVE5500/1N-FD-80AX A	80	449	333	521	287	970	φ304*φ3.53	M20	a	图1
MVE6500/1N-FD-85BE B	85	450	414	464	230	914	φ342.27*φ6.99	M24	b	图2
MVE8500/1N-FD-90BP A	90	411	347	460	261	871	φ405*φ6.99	M20	b	图3
MVE10000/1N-FD-91BP B	91	541.5	451.5	473	274	1014.5	φ405*φ6.99	M20	c	图4
MVE13000/1N-FD-91BP B	91	591.5	501.5	513	314	1104.5	φ405*φ6.99	M20	c	图4
MVE15000/1N-FD-105 B	105	675	585	520	250	1195	φ481.46*φ5.33	M24	c	图5
MVE17500/1N-FD-105 B	105	675	585	520	250	1195	φ481.46*φ5.33	M24	c	图5
MVE19500/1N-FD-105 B	105	675	585	520	250	1195	φ481.46*φ5.33	M24	c	图5
MVE22000/1N-FD-110 B	110	675	585	559	289	1234	φ506.86*φ5.33	M24	c	图7
MVE25000/1N-FD-110 B	110	675	585	559	289	1234	φ506.86*φ5.33	M24	c	图7

8极 - 安装尺寸 (mm)

机座号	A	B	C	D	L	O型圈	安装螺钉	轴端类型	图号	
MVE2601/075N-FD-80AX A	80	391	333	459	245	850	φ304*φ3.53	M20	a	图1
MVE3001/075N-FD-80AX A	80	466	333	521	287	987	φ304*φ3.53	M20	a	图1
MVE7001/075N-FD-91BPA	91	488.5	401.5	523	324	1011.5	φ405*φ6.99	M20	b	图3
MVE10001/075N-FD-91BPA	91	588.5	531.5	613	414	1234.5	φ405*φ6.99	M20	c	图3
MVE13501/075N-FD-105 B	105	675	585	520	250	1195	φ481.46*φ5.33	M24	c	图5
MVE16001/075N-FD-105 A	105	747	657	637	280	1384	φ481.46*φ5.33	M24	c	图6
MVE18001/075N-FD-105 A	105	747	657	637	280	1384	φ481.46*φ5.33	M24	c	图6
MVE20001/075N-FD-110 B	110	675	585	559	289	1234	φ506.86*φ5.33	M24	c	图7

侧板振动电机轴端联轴尺寸

类型	N	M	O	ΦP
a	34	30.5	8	25
b	36 ±0.2	30.5 ±0.2	12 H8	40 g6
c	90	60	18	60

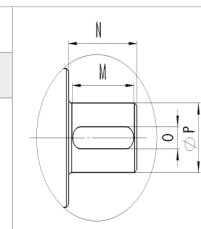


图5 侧板振动电机外形安装图 (SIZE105 B)

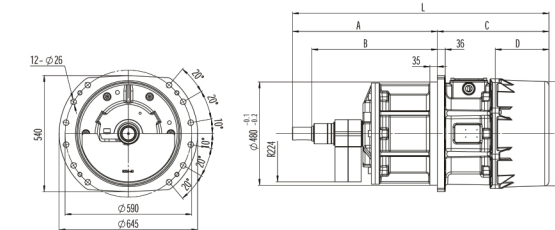


图6 侧板振动电机外形安装图 (SIZE105 A)

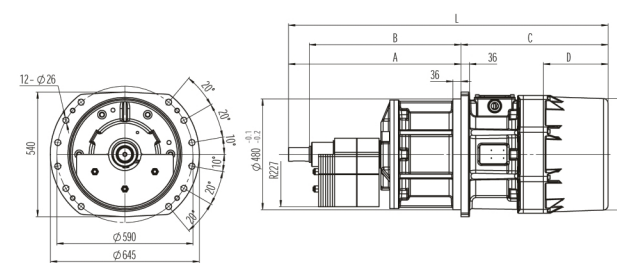
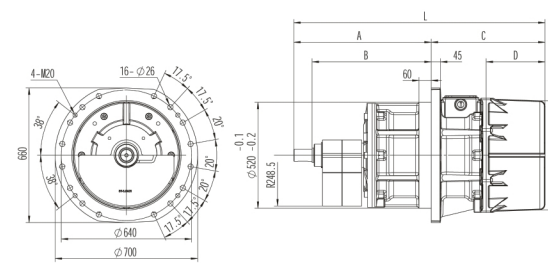
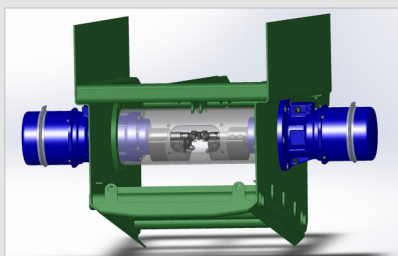


图7 侧板振动电机外形安装图 (SIZE110 B)



FD系列是专为水平和倾斜式振动筛设计的侧板电机；



装有两台侧板电机的水平筛

固定站

侧板驱动技术可应用于水平和倾斜式振动筛。常见的应用包括物料的分级、给料和脱水。

移动破碎站

柴油发动机可以给振动电机提供动力，包括装载部分的标准振动电机和振动筛部分的侧板电机。在这个应用中，侧板电机可安装于最大给料能力350-450吨/小时的破碎站，用于初次和二次筛分。

初次筛分

- 独立振动双层筛保证了颗粒筛分有效性，优化了颗粒最终分级的品质
- 通过直接将中等颗粒转移至卸料槽，减少了破碎区域的磨损
- 由于破碎前的水平给料，减少了拱桥形成

可运输性

- 由于紧凑的尺寸（宽度小于3米）二次筛分单元可以轻松的拆卸和运输
- 二次筛分单元安装于滑道内，可用吊钩升降系统快速装载

侧板电机由变频器控制以保证最佳转速。从而保证了给料效果，确保了正确地颗粒大小和进入破碎机的进料速度，进而提升耐久性和减少维护。此外，使用侧板电机后筛体的重量呈对称分布，方便了提升，加快了安装速度，也大大提升了操作的安全性。

FD

应用 水平和倾斜式振动筛，用于骨料、土壤和矿物加工的振动机械和设备

问题解决 避免了传统的轴加油脂润滑结构

特点

输入电压	380V[50Hz]
环境温度	-20°C + 40°C
IP	66
热保护	PTC热保护器 130°C
绝缘等级	F

应用

优势