

OWS NE 系列

弹性振动支撑 普通系列



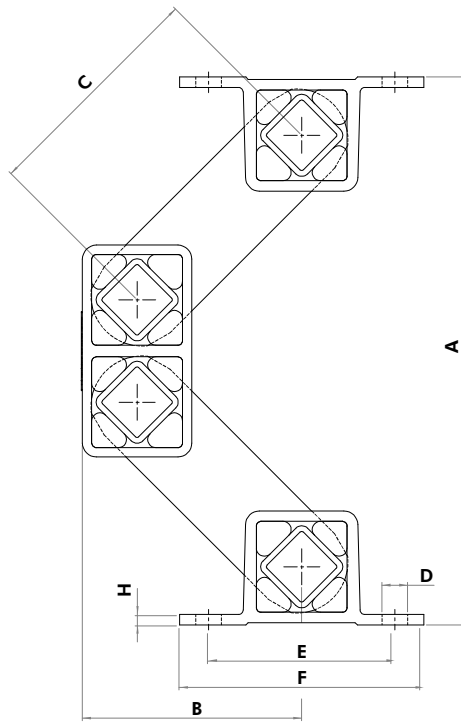
From NE 1500
to NE 3800



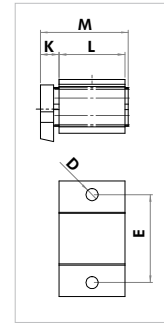
NE 4500



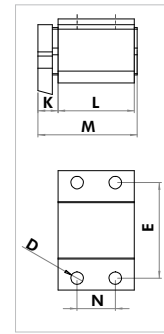
From NE 5000
to NE 5020



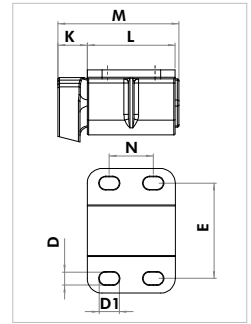
From NE 1500 to NE 2700



NE 3800



From NE 4500 to NE 5000



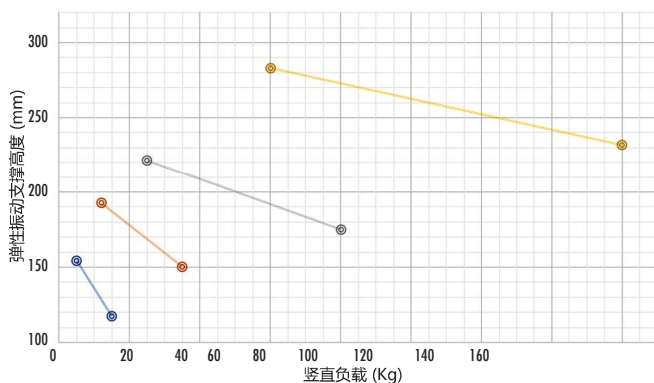
NE 5020

| 型号 | 最佳负载范围 (kg) | | A (mm) | | B (mm) | | 动态特性 | | | | | | 固有频率 (Hz) | |
|-------------|-------------|------|--------|------|--------|------|-----------|-----------|-----------|-----------|-----------|-----------|-----------|------|
| | 最小负载 | 最大负载 | 最小负载 | 最大负载 | 最小负载 | 最大负载 | 8 极 | | 6 极 | | 4 极 | | 最小负载 | 最大负载 |
| | | | | | | | 最大振幅 (mm) | 最大加速度 (g) | 最大振幅 (mm) | 最大加速度 (g) | 最大振幅 (mm) | 最大加速度 (g) | | |
| OWS NE 1500 | 5 | 15 | 168 | 117 | 70 | 87 | 14 | 4.1 | 12 | 6.2 | 8 | 9.3 | 4.0 | 2.8 |
| OWS NE 1800 | 12 | 35 | 208 | 150 | 88 | 108 | 17 | 4.9 | 15 | 7.7 | 8 | 9.3 | 3.7 | 2.6 |
| OWS NE 2700 | 25 | 80 | 235 | 175 | 94 | 113 | 17 | 4.9 | 14 | 7.2 | 8 | 9.3 | 3.7 | 2.7 |
| OWS NE 3800 | 60 | 160 | 305 | 232 | 120 | 146 | 20 | 5.8 | 17 | 8.8 | 8 | 9.3 | 3.0 | 2.4 |
| OWS NE 4500 | 120 | 300 | 354 | 266 | 139 | 168 | 21 | 6.1 | 18 | 9.3 | 8 | 9.3 | 2.8 | 2.3 |
| OWS NE 5000 | 250 | 600 | 382 | 287 | 150 | 181 | 22 | 6.4 | 18 | 9.3 | 8 | 9.3 | 2.4 | 2.1 |
| OWS NE 5020 | 420 | 1000 | 382 | 287 | 150 | 181 | 22 | 6.4 | 18 | 9.3 | 8 | 9.3 | 2.4 | 2.1 |

| 型号 | C | D / D1 | E | F | H | K | L | M | N | 重量 (Kg) | 材料 | | 颜色 |
|-------------|------|--------|------|------|------|------|------|------|------|---------|------|------|---------|
| | (mm) | (mm) | (mm) | (mm) | (mm) | (mm) | (mm) | (mm) | (mm) | | 支臂 | 外壳 | |
| OWS NE 1500 | 80 | 7 | 50 | 65 | 3 | 10 | 40 | 52 | - | 0.5 | 钢焊接 | 铝合金 | RAL5011 |
| OWS NE 1800 | 100 | 9 | 60 | 80 | 3.5 | 14 | 50 | 67 | - | 1.1 | 钢焊接 | 铝合金 | |
| OWS NE 2700 | 100 | 11 | 80 | 105 | 4.5 | 17 | 60 | 80 | - | 2.3 | 钢焊接 | 铝合金 | |
| OWS NE 3800 | 125 | 13 | 100 | 125 | 6 | 21 | 80 | 104 | 40 | 5.1 | 钢焊接 | 铝合金 | |
| OWS NE 4500 | 140 | 13x26 | 115 | 145 | 8 | 28 | 100 | 132 | 58 | 13.5 | 钢焊接 | 球墨铸铁 | |
| OWS NE 5000 | 150 | 17x27 | 130 | 170 | 12 | 40 | 120 | 165 | 60 | 22.5 | 球墨铸铁 | 球墨铸铁 | |
| OWS NE 5020 | 150 | 17x27 | 130 | 170 | 12 | 40 | 200 | 245 | 70 | 33.2 | 球墨铸铁 | 球墨铸铁 | |

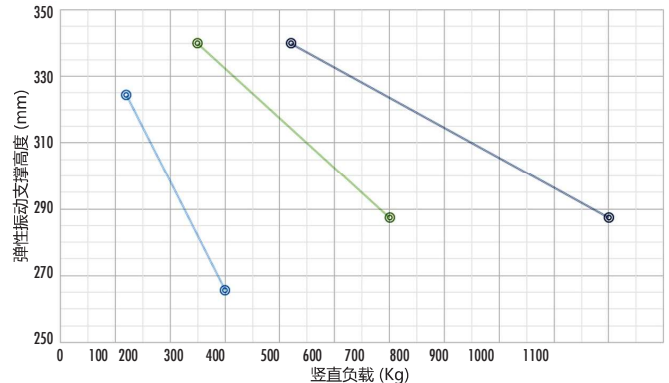
OWS NE 负载 vs 变形

● OWS NE 1500 ● OWS NE 1800 ● OWS NE 2700 ● OWS NE 3800



OWS NE 负载 vs 变形

● OWS NE 4500 ● OWS NE 5000 ● OWS NE 5020



图表中的高度值是指已经固定的弹性振动支撑 (使用300小时)。弹性振动支撑的实际高度可能因工作温度、负载类型、振动频率和振幅而变化。

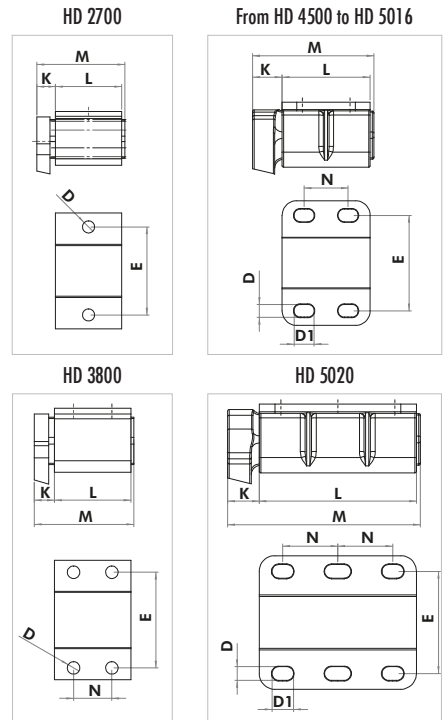
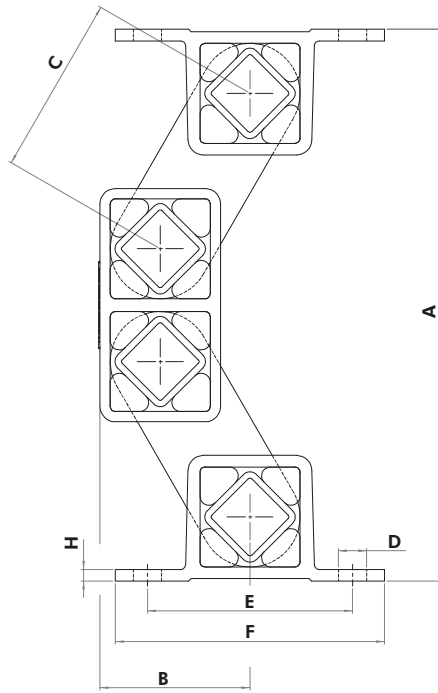


From HD 2700 to HD 3800

HD 4500



From HD 5000 to HD 5020

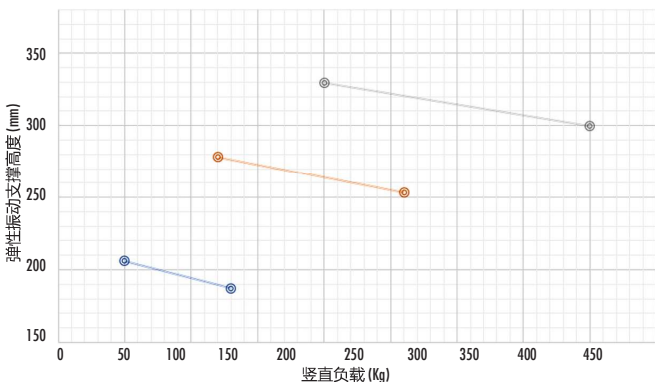


| 型号 | 最佳负载范围 (kg) | | A (mm) | | B (mm) | | 动态特性 | | | | | | 固有频率 (Hz) | |
|-------------|-------------|------|--------|------|--------|------|-----------|-----------|-----------|-----------|-----------|-----------|-----------|------|
| | 最小负载 | 最大负载 | 最小负载 | 最大负载 | 最小负载 | 最大负载 | 8 极 | | 6 极 | | 4 极 | | 最小负载 | 最大负载 |
| | | | | | | | 最大振幅 (mm) | 最大加速度 (g) | 最大振幅 (mm) | 最大加速度 (g) | 最大振幅 (mm) | 最大加速度 (g) | | |
| OWS HD 2700 | 50 | 130 | 215 | 187 | 59 | 74 | 12 | 3.5 | 10 | 5.2 | 8 | 9.3 | 4.8 | 3.1 |
| OWS HD 3800 | 120 | 260 | 293 | 253 | 79 | 105 | 15 | 4.3 | 13 | 6.7 | 8 | 9.3 | 3.6 | 2.7 |
| OWS HD 4500 | 200 | 400 | 347 | 300 | 96 | 125 | 17 | 4.9 | 14 | 7.2 | 8 | 9.3 | 3.3 | 2.5 |
| OWS HD 5000 | 350 | 850 | 378 | 324 | 105 | 138 | 18 | 5.2 | 15 | 7.7 | 8 | 9.3 | 3.2 | 2.4 |
| OWS HD 5016 | 480 | 1150 | 378 | 324 | 105 | 138 | 18 | 5.2 | 15 | 7.7 | 8 | 9.3 | 3.2 | 2.4 |
| OWS HD 5020 | 600 | 1400 | 378 | 324 | 105 | 138 | 18 | 5.2 | 15 | 7.7 | 8 | 9.3 | 3.2 | 2.4 |

| Model | C | D / D1 | E | F | H | K | L | M | N | 重量 (Kg) | 材料 | | 颜色 |
|-------------|------|--------|------|------|------|------|------|------|------|---------|------|------|----------|
| | (mm) | (mm) | (mm) | (mm) | (mm) | (mm) | (mm) | (mm) | (mm) | | 支臂 | 外壳 | |
| OWS HD 2700 | 70 | 11 | 80 | 105 | 4.5 | 17 | 60 | 80 | - | 2.1 | 钢焊接 | 铝合金 | RAL 5011 |
| OWS HD 3800 | 95 | 13 | 100 | 125 | 6 | 21 | 80 | 104 | 40 | 4.8 | 钢焊接 | 铝合金 | |
| OWS HD 4500 | 110 | 13x26 | 115 | 145 | 8 | 28 | 100 | 132 | 58 | 13.4 | 钢焊接 | 球墨铸铁 | |
| OWS HD 5000 | 120 | 17x27 | 130 | 170 | 12 | 40 | 120 | 165 | 60 | 21.9 | 球墨铸铁 | 球墨铸铁 | |
| OWS HD 5016 | 120 | 17x27 | 130 | 170 | 12 | 40 | 160 | 208 | 70 | 27.3 | 球墨铸铁 | 球墨铸铁 | |
| OWS HD 5020 | 120 | 17x27 | 130 | 170 | 12 | 45 | 200 | 250 | 70 | 33.4 | 球墨铸铁 | 球墨铸铁 | |

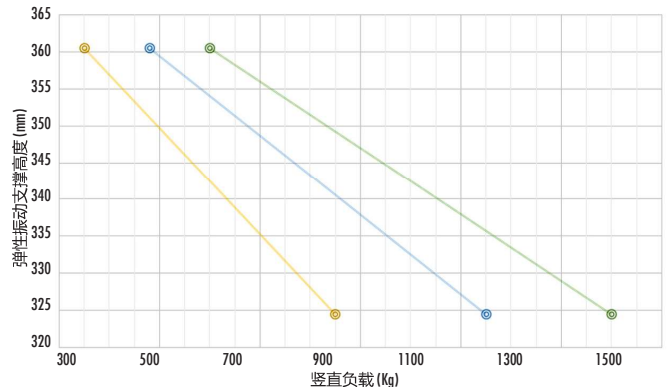
OWS HD 负载 vs 变形

● OWS HD 2700 ● OWS HD 3800 ● OWS HD 4500



OWS HD 负载 vs 变形

● OWS HD 5000 ● OWS HD 5016 ● OWS HD 5020



图表中的高度值是指已经固定的弹性振动支撑 (使用300小时)。弹性振动支撑的实际高度可能因工作温度、负载类型、振动频率和振幅而变化。