

Focus on deep drawing, stretching, pipe welding for 40 years

(内部资料, 注意保密)



2024年1月更新

《 企 业 介 绍 》

泉州市双塔汽车零件有限公司

QUANZHOU SHUANGTA MOTOR SPARE PART CO.,LTD.



TS16949



ISO9001



ISO14001



OHSAS18001



福建名牌产品



3.15维权标志



专注超深冲40年

目 录

一、公司概况

二、资质与合作伙伴

三、产品与解决方案

四、年终回顾

五、企业文化

第一部分、公司概况



阁下正在阅览的是第一部分，通过本章的介绍，您将了解以下内容：

1、商务信息

2、公司简介

3、公司奖状



1、商务信息

- 创建日期:1983年5月
- 公司地址:福建省南安市霞美镇滨江机械装备制造基地金河大道12号
- 电话:0595-86268351; 0595-86268381
- 传真:0595-86268388
- 网址:www.shuangta.com.cn
- 邮箱:shuangta@shuangta.com.cn



专注超深冲40年

2、公司简介

双塔公司：是中国专业的汽车发动机超深冲压件、管件及车身零部件生产企业。

- 公司成立于1983年，专注超深冲40年，与国内主机厂配套超过30年。
- 目前拥有100T至3100T系列的各种规格液压机床，从40T至800T系列的各种规格压力机以及模具加工设备和机械加工设备共300多台。
- 泉州厂房占地67亩，建筑面积5.5万平方米，员工共400人。
- 南昌厂房（2016年建厂）占地105亩，建筑面积7万平方米，员工共200人。
- 已形成从模具设计开发到产品大批量的生产能力和管理体系。
- 南昌工厂表面处理电泳（阴极）、喷塑涂装生产线。
- 2023年投建20亩模具工厂，预计2024年投入使用。



3、公司奖状



颁发《2013年A级供应商》、《2015物流支持奖》



颁发《2015年质量优胜奖》、《2015年绿色生产线》



颁发《2018年合作共赢奖》、《出口指定供应商》



颁发《2012年优秀供应商》、《2023年感谢状》



颁发《2010年感谢状》、《2018年优秀供应商》

2023

为客户提供质量优良的产品与服务
让客户认同价格是合理的正确选择
成为客户值得信赖的商业合作伙伴
实现员工与企业可持续发展



第二部分、资质与合作伙伴



阁下正在阅览的是第二部分，通过本章的介绍，您将了解以下内容：

1、公司资质

2、基础设施

3、生产车间

4、实验室

5、合作伙伴

6、技术合作伙伴



1、公司资质



2018年1月复审通过《供应商实验室认可证书》。



通过《IATF:16949：2016质量管理体系认证》。



通过《ISO14001:2004环境管理体系认证》。



通过《OHSAS18001：2007职业健康安全管理体系认证》。



福建省商标认定委员会认定“”为“福建省著名商标”。



福州大学颁发《机械工程及自动化学院教学实践基地》



获全国3·15产品质量、服务质量双优联盟单位。

2、基础设施

双塔企业以ERP企业资源管理系统为核心，与各领域系统群集成统一的信息系统平台。

ERP系统覆盖了从产品开发、采购、财务、物流、制造、质量、销售及售后服务的全业务链的各个环节。



迎宾厅



办公室



综合楼



文化走廊

3、泉州生产车间

拥有国内先进的两条中型冲压流水线（具备3100吨、2100吨液压机床，630吨、800吨冲床），可承接工程车、商用车、乘用车等车型的车身冲压覆盖件制造生产。



第一车间骨干合影



CNC加工中心



焊接处理网带炉



日本OTC机器人焊接、切割



电泳涂装流水线



三维激光切割机



3100吨液压机床



中冲一线



点焊机器人

3.1、南昌生产车间



1250T液压机*3



800T+630T+400T*3



200T*4



800T+500T+315T+315T



400T+250T*4



25T~160T

3.3 焊接机器人生产线



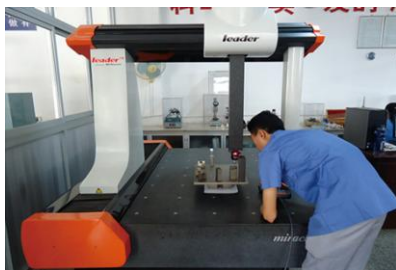
带翻转台，可自动完成总成焊接工作



4、实验室

2018年再次获江铃汽车股份有限公司颁发的《江铃供应商实验室认可证书》。

双塔公司在添置实验检测设备进行全方位的投入，对产品的首检、过程检验、巡检、抽检、终检，确保产品交付的质量符合客户图纸要求。



美国全自动三坐标测量仪



实验中心



X光探伤仪



里氏硬度计



万能材料拉力机



五大元素分析测试仪



盐雾腐蚀试验箱




振动试验机



光学影像仪

5、合作伙伴

双塔公司系列产品目前配套国内外逾30家主机厂，“ 油底壳”是国内外众多客商的选择。

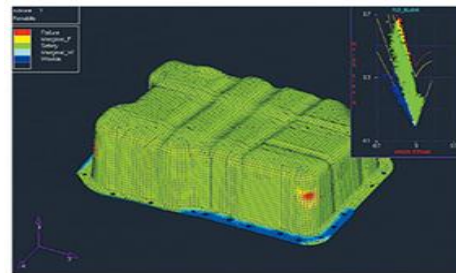
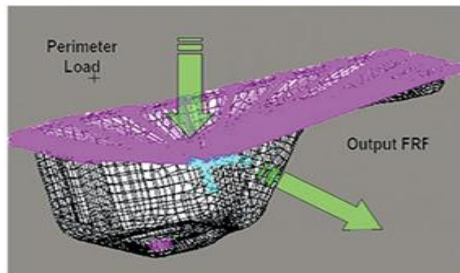


专注超深冲40年

6、技术合作伙伴：

——美国MSC实验室

美国 **MSC** 实验室测试数据显示：双塔减振降噪静音油底壳产品在控制振动辐射噪声方面的表现大大优于铸铝油底壳，可减少2-3dB。



QUIET STEEL®

双塔公司采用减震静音材料生产的油底壳、隔音盖板、正时盖等产品已应用到国内多家主机厂的高端车型。

Shuangta Ford Transit Oilpan NVH Analysis



第三部分、产品与解决方案



阁下正在阅览的是第三部分，通过本章的介绍，您将了解以下内容：

1、发动机系列产品

2、车身系列产品

3、工程车系列

4、技术研发团队

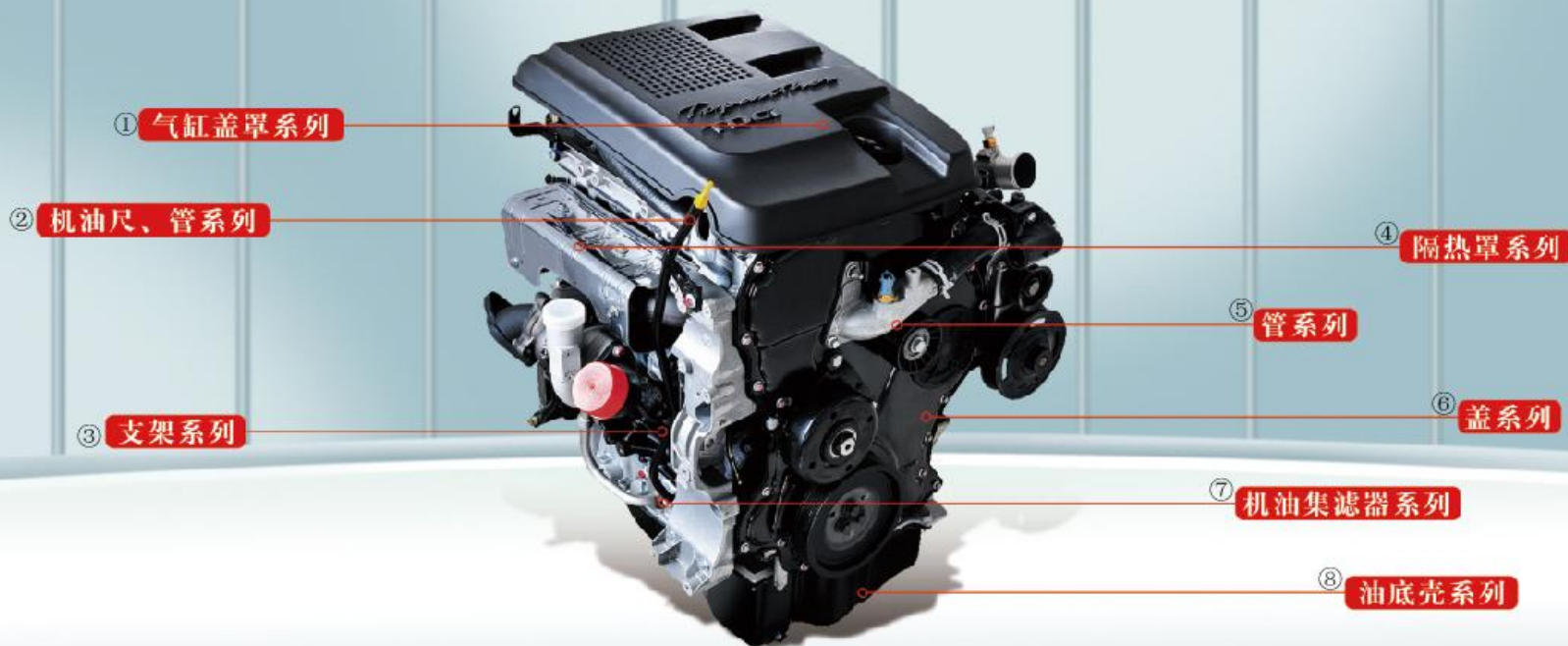
5、设计软件应用

6、回顾及展望



1、发动机系列产品

每年有超过93款发动机采用双塔公司8大系列产品配件，搭载于SUV、MPV、客车、皮卡、轻卡、重卡、工程车、农用、船用、发电机组等。

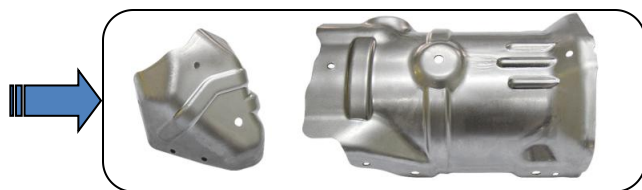


① 隔热罩系列

ST 隔热罩：国产化日本 **ISUZU**、**MITSUBISHI MOTORS**、美国 **Ford** 进口件。

美观、轻量化，波纹板增加表面散热面积、三明治结构，采用复合工艺，有效隔热 $600\sim 900^{\circ}\text{C}$ ，应用于阻隔热源散发热气的传导、有效控制发热源周围的温度、保护周围电气设备不受损害。

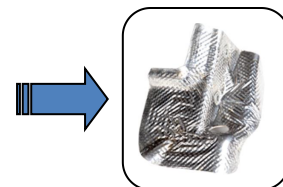
DOC隔
热罩：



涡轮增压器
隔热罩：



传感器
隔热罩：



排气歧管
隔热罩：



② 进出水管系列



福特全顺系列



江铃493系列



ISUZU 庆铃493系列



江淮轿车系列



③ 油底壳系列

30年生产经验，超200种油底壳，
年产配套供货超150万台套。

每一款油底壳样品100%通过振动耐久试验验证

每一件油底壳产品100%通过气密性检测

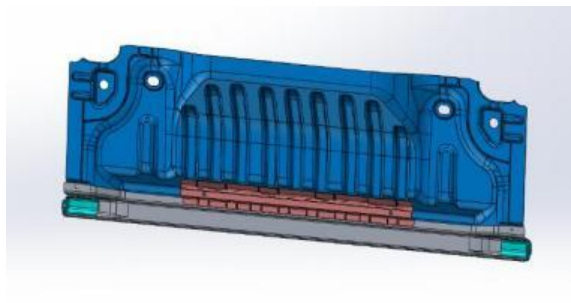
每一件油底壳产品100%通过平面度检测



2.1 车身焊接件



轮毂包支架



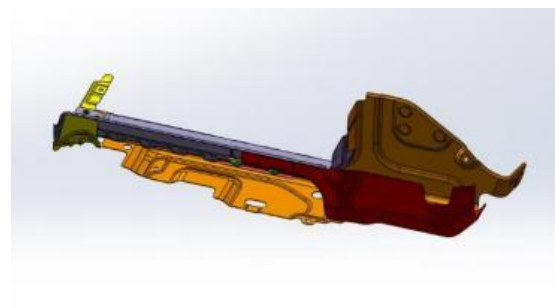
货箱前围板



后横梁总成

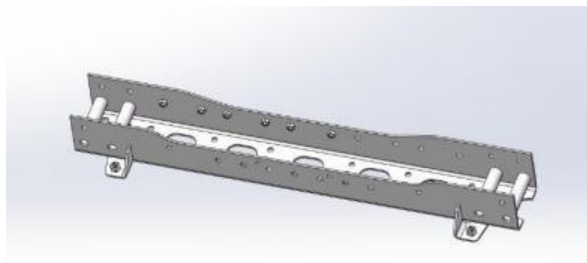


侧围延伸板总成

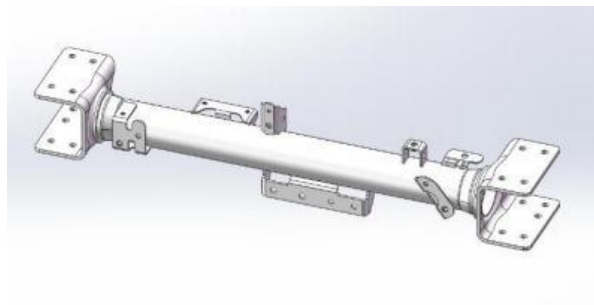


尾部转角总成

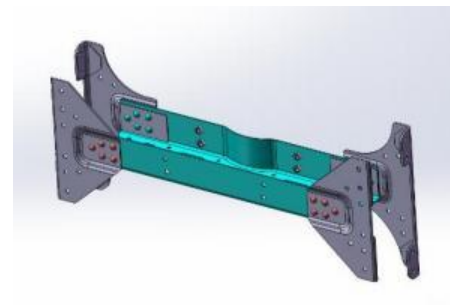
2. 2车身焊接件



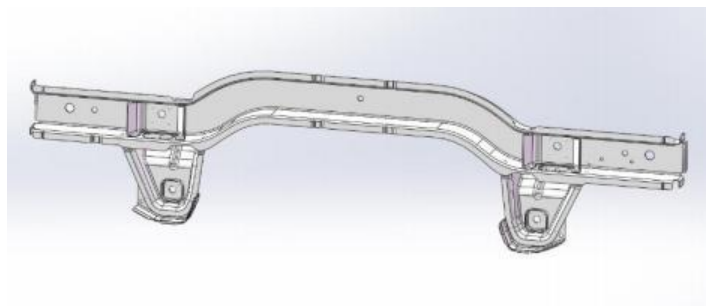
第一横梁总成



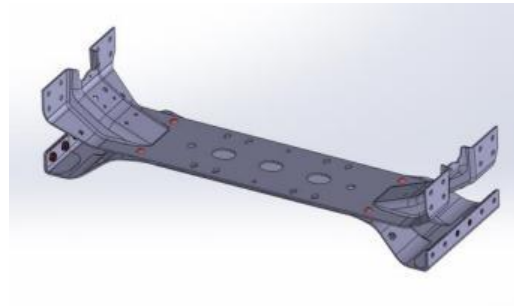
第二横梁总成



第四横梁总成



后横梁总成

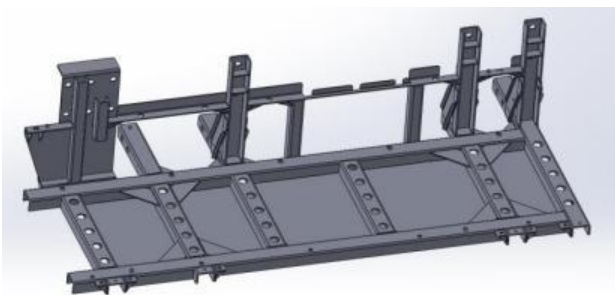


第三横梁总成

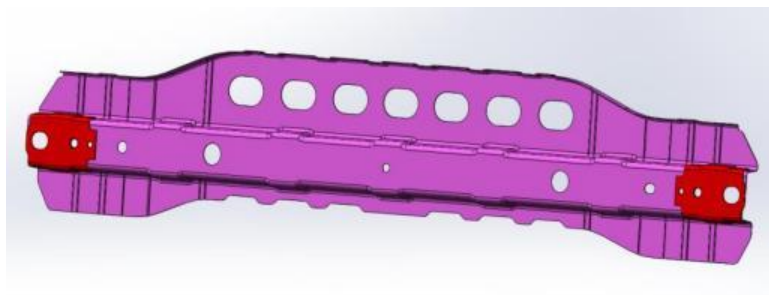
2.3 车身焊接件



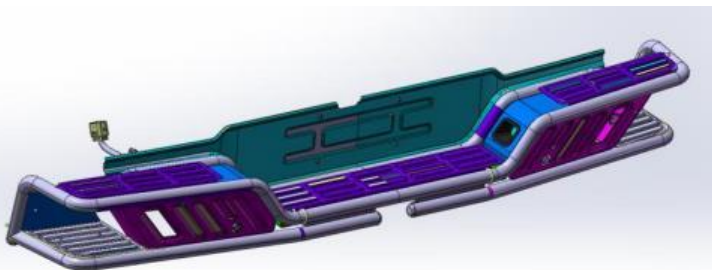
电池包支架总成



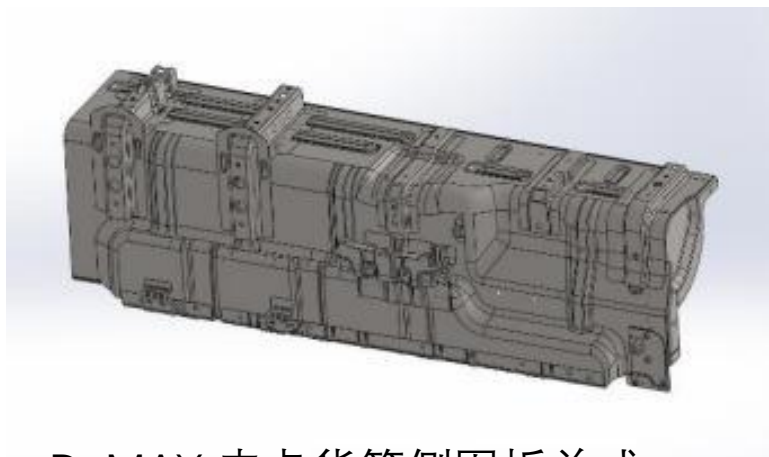
电池包支架



第一横梁（皮卡）



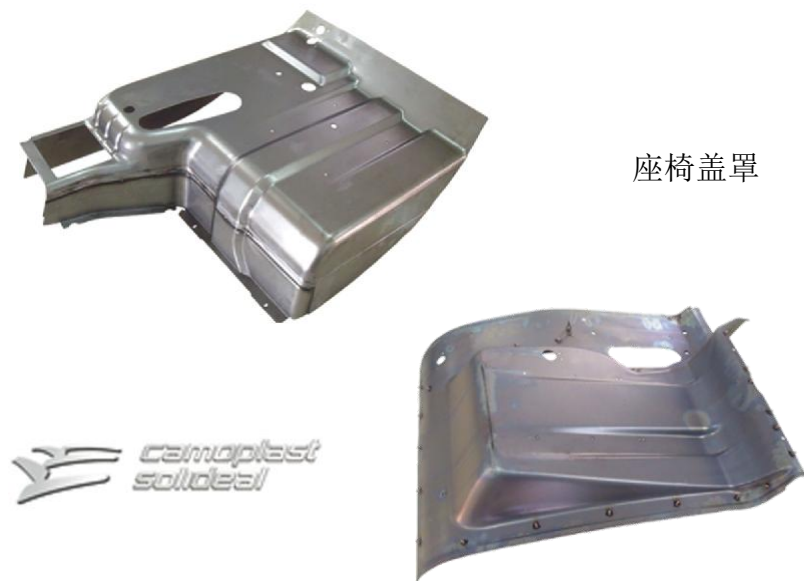
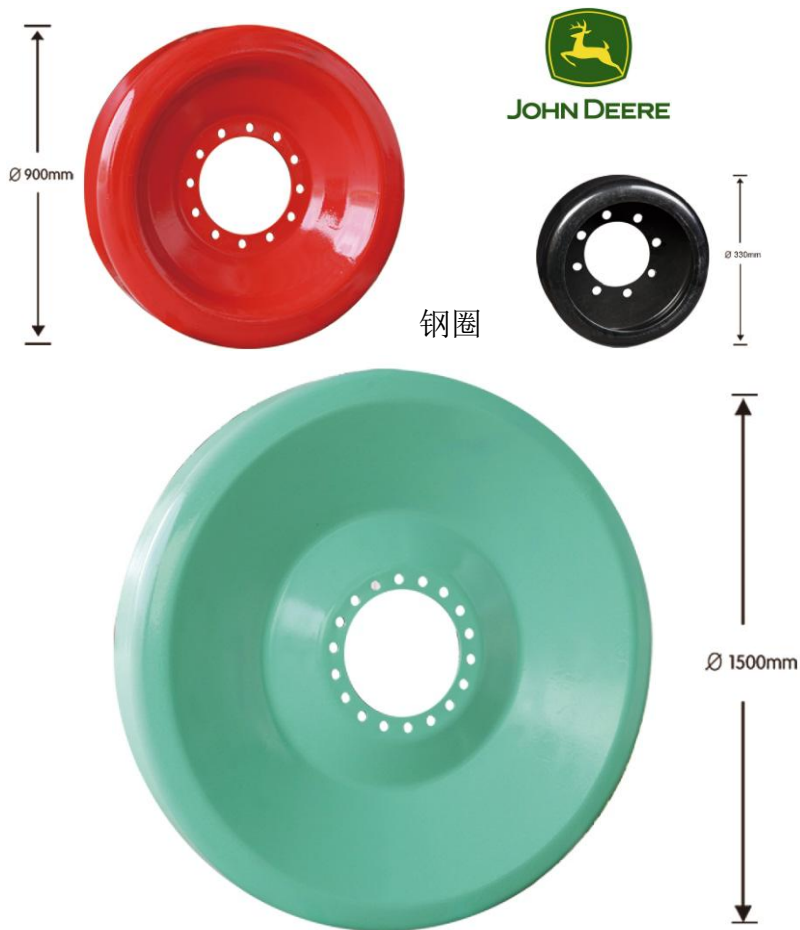
后保险杠总成（JMC大道）



D-MAX 皮卡货箱侧围板总成

3、工程车系列

世界500强企业——美国约翰迪尔、卡特彼勒、加拿大卡摩拉速力达等工程车系列制造公司，定点双塔公司为亚太区配套供应商。



4、技术研发团队

中、高级工程师共45人，熟练运用：CAD、CAXA、SOLIDWORKS、UG软件进行模具、工装的设计开发。具备同时开发50个汽车配件项目的能力，每年可承担150——200个新产品开发项目。



发明专利：22项 实用新型：75项 外观设计：2项

| | | | | | |
|--------|---|----------|---|--------|---|
| 油底壳：9项 | ■ | 模具检具：18项 | ■ | 机械：28项 | ■ |
| 管件：9项 | ■ | 隔热罩：11项 | ■ | 集滤器：1项 | ■ |
| 防护盖：4项 | ■ | 轮毂钢圈：4项 | ■ | 工艺：1项 | ■ |
| 支架：12项 | ■ | 保险杠：2项 | ■ | | |

——截止**2023**年

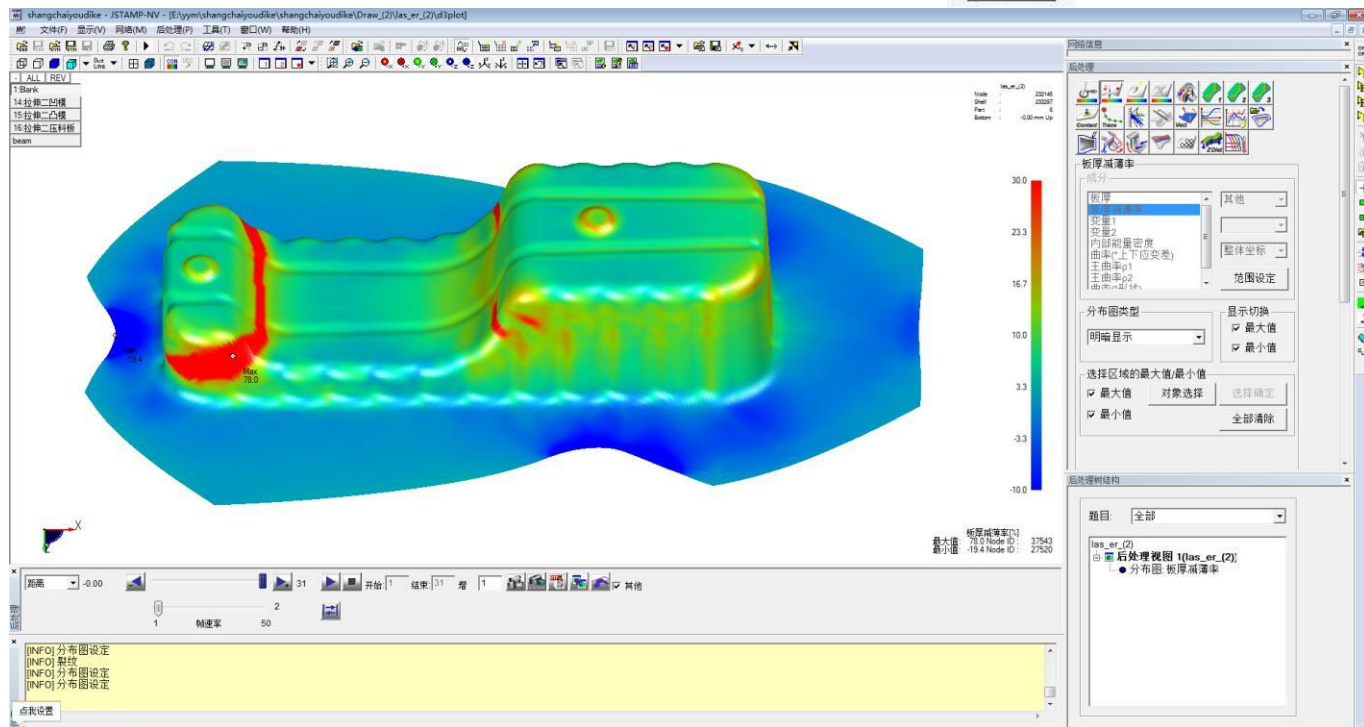
公司共拥有11种系列产品的**99**项技术专利



专注超深冲**40**年

5、设计软件应用

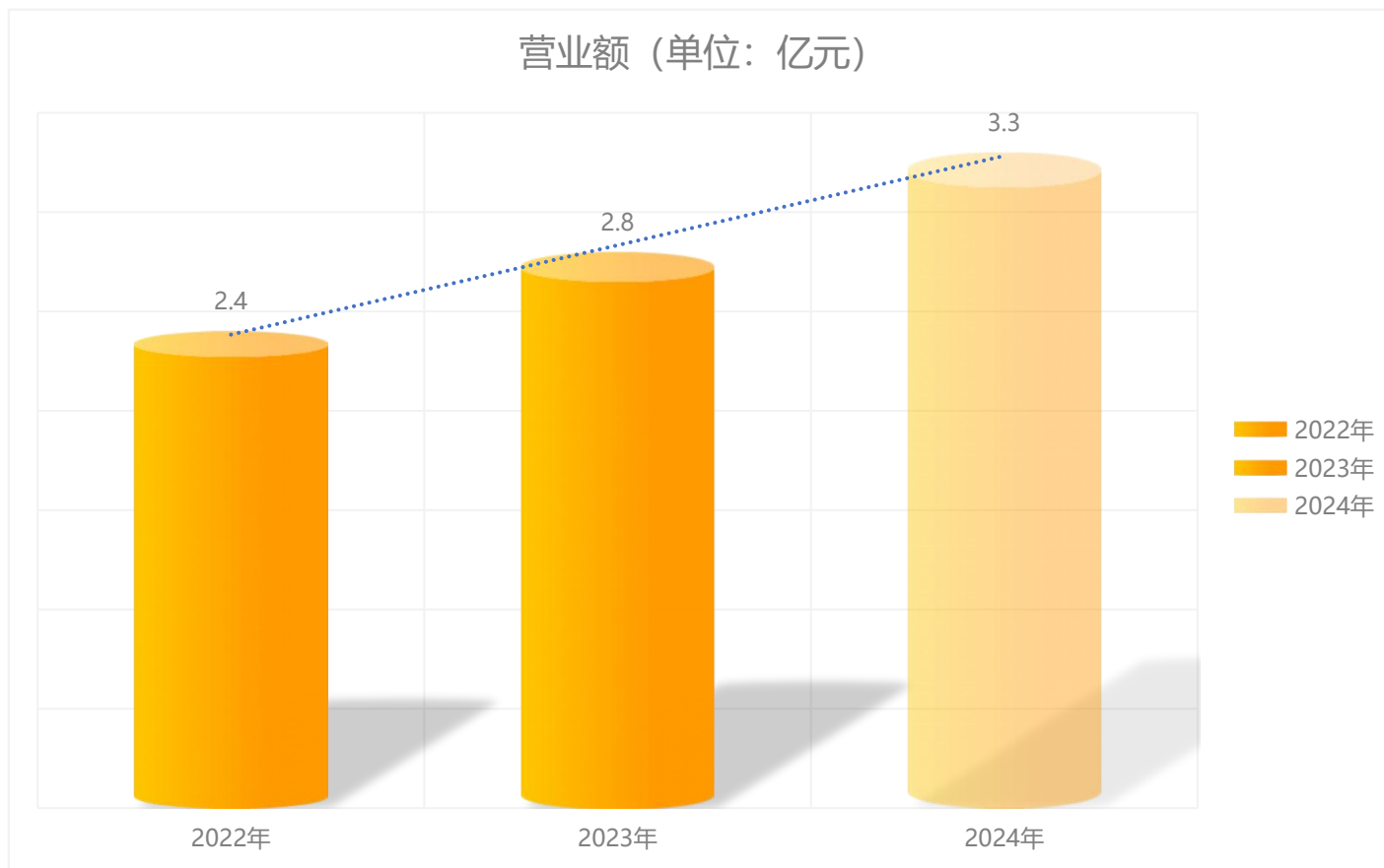
——JSTAMP NV仿真分析



JSTAMP/NV 软件能够模拟板材冲压全过程，包括：

- 1、板材自重偏斜、板材夹持、压边圈压合、拉深筋布置、冲压加载、拉深成形、冲裁、翻边、液压成形、弯管成形、热成形及卸载回弹等；
- 2、能够精确地预测板材破裂、起皱、鼓动和回弹等的位置和程度，可以生成高精度回弹补偿模具CAD模型的软件；能帮助技术人员显著减少模具开发设计时间和试模周期，降低生产成本。

6、回顾和展望-1



虽然2019年疫情及原材料疯涨对双塔营业额造成一定影响，但双塔具备较高的业务抗风险能力，2022年和2023年营业额稳步回升，伴随着2023年陆续投产的新项目，预计2024年稳步上升。

6、回顾和展望-2



2023年投建的20亩模具地，计划2024年竣工投入使用，预计2028年实现产值1.5亿元。

第五部分、企业文化



阁下正在阅览的是第四部分，通过本章的介绍，您将了解以下内容：

1、参加展会

2、东亚文化之都

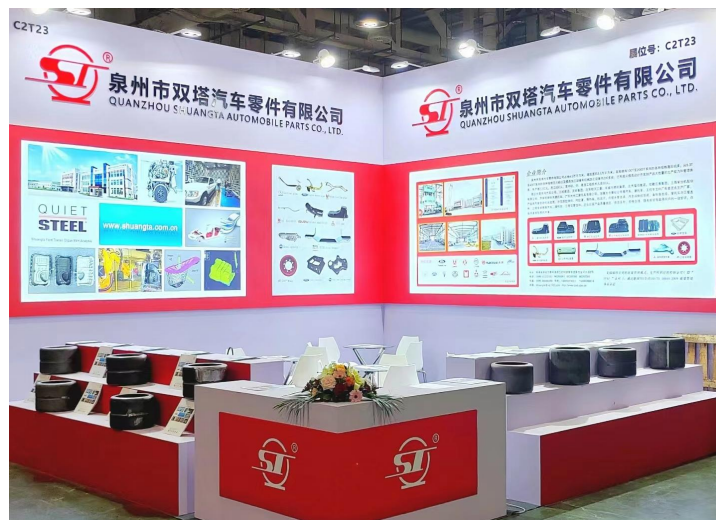
3、外商合影



1、参加展会现场：



2021年青岛农机展



2023年厦门工程机械展



2023年武汉农机展



2、“东亚文化之都”—— 中国·泉州



闽台缘博物馆



西街



开元寺



朝天门

海陆空交通便利



专注超深冲40年

3、外商合影



企业宗旨： 为客户创造价值，为企业创造效益，为员工创造前途，为社会创造繁荣。

The End



ISUZU



关注客户，共同成长！



SUZUKI 铃木



Thank You For Your Time!



专注超深冲 40 年

泉州市双塔汽车零部件有限公司

总策划/设计：徐德星

整理：周勇军

校对：许晓杰

核准：王炳基

（制作时间：2024.01）



专注超深冲40年