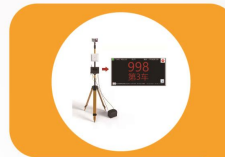




RISUN 初阳科技

(ETC)车辆自动计数系统

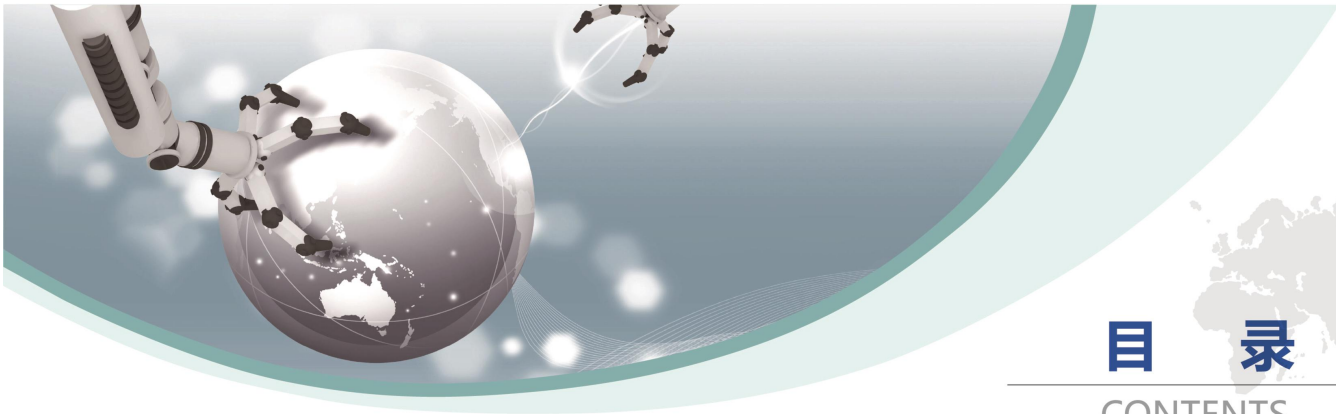
诚信 创新 服务 共赢
Integrity innovation service win-win



地 址：重庆市渝北区仙桃数据谷重庆中关村信息谷创新中心1号楼6-1
网 址：<http://www.cqrisun.com>
联系电话：023-65303386/138-8376-1080
邮 箱：cqrisun@163.com 传真：023-88319899

本刊物仅供参考，产品信息若有变更，请以实物为准，刊物内容的最终解释权归重庆初阳科技有限公司所有。

重庆初阳科技有限公司
Chongqing Rising Sun Science & Technology CO.,LTD.



关于初阳 About RISUN

目录 CONTENTS



初阳科技位于重庆渝北区，是一家专业从事物联网、工业互联网、云服务、人工智能、大数据的高新技术企业。专注于工矿企业车辆的数字化，网络化，智能化计数管理，为企业节省工程管理人员，提高工作效率，增加企业利润。

公司自主研发ETC车辆自动计数机器人、挖机装车自动计数设备、车辆自动计数手持终端、矿山土石方工程车辆图片智能识别平台、挖运宝APP、智慧挖运大数据平台，并获得了多项专利技术和软件著作权，在2018年和2021年连续获得国家“高新技术企业”称号，在行业处于领先地位。

初阳科技始终坚持专业化的经营方向，为您的企业提供便捷、准确、可靠的车辆计数设备。

经营理念：诚信、创新、服务、共赢
企业使命：为客户提供一流的产品与服务



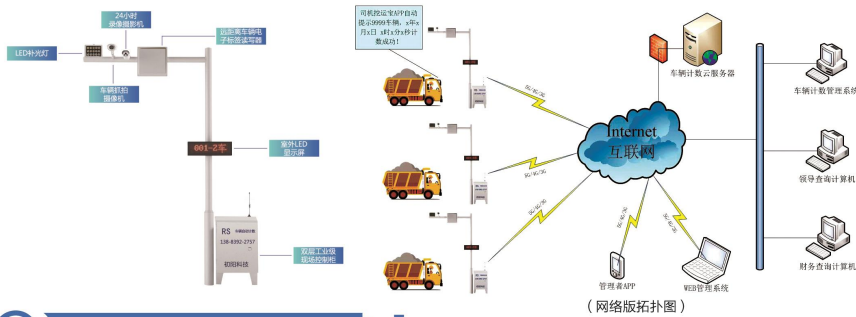
- 01 ETC车辆自动计数机器人
- 02 ETC车辆自动计数一体机
- 03 便携式车辆自动计数机器人
- 04 云服务手持车辆自动计数机
- 05 挖机计数计时管理机器
- 06 云服务工程车油耗管理机
- 07 双点ETC车辆自动计数系统
- 08 挖机-ETC联动计数软件
- 09 电脑端系统管理软件
- 11 手机实时查询管理软件
- 12 挖运宝APP
- 13 平台功能
- 14 激光雷达测体积
- 15 企业资质、成功案例



RISUN

The Following

ETC车辆自动计数机器人



产品优点

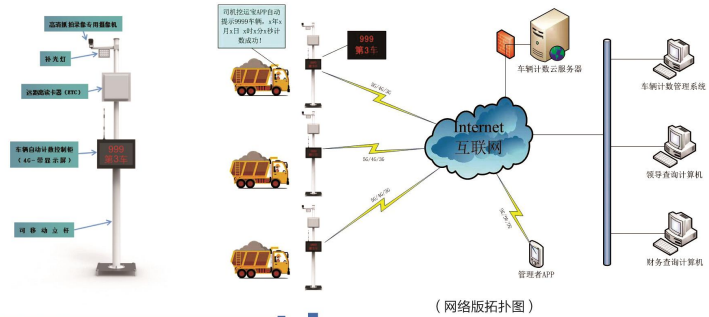


系统架构	工业级嵌入式系统	电源	直流12V (DC12V, 5A)
工作环境	工地、矿山等恶劣环境	整机功率	60W
工作温度	-40° C ~60° C	LED亮度	全户外高亮度LED显示屏(阳光直射50米外数字清晰可见)
识别距离	0~30米	抓拍像素	1920*1200
抓拍像素	1920*1200	过车速度	0~40km/h
过车频率	连续过车, 不间断	准确率	100%

技术参数

- 系统采用工业级嵌入式系统设计, 全户外使用, 防雨、防尘, 耐高低温, 可24小时连续运行不间断运行, 稳定可靠, 计数准确。整个系统采用12V直流电源供电。
- 具有AI人工智能功能, 空车重车AI机器程序自动分析。
- 现场控制柜接线方式全部采用航空插座连接, 安装方便, 连接可靠, 方便移动。每个设备对应一个航空插座, 不会接错。
- 现场控制柜主机采用工业级嵌入式触摸屏系统, 稳定可靠, 功耗低, 发热低, 无风扇(减少控制柜里的灰尘), 且工业级嵌入式系统支持直接加电、断电开关机, 系统不崩溃, 数据不丢失。(区别于其他厂商使用的是windows 系统, 系统不支持直接断电关机, 直接断电关机会造成系统崩溃, 数据丢失!)
- 系统24小时自动录像, 车辆经过时自动读取车辆电子标签, 自动抓拍车辆图片, 车号、图片、车辆通过时间——对应保存。
- 车辆通过时, 自动在LED屏上显示该车辆编号、当天当班通过的累计次数;
- 车辆通过时, 设备自动拍摄一张车辆高清照片(1920x1080), 可清楚分辨车辆外观和装载量(是否满载, 或空载)。
- 图片和数据保存在工业级嵌入式系统中, 系统容量32G; 录像数据单独保存在64G的存储卡内, 自动循环录像。
- 单机版, 定期通过U盘将图片和数据导入管理电脑主机。
- 设备支持但单机版、局域网版、云服务版; 局域网版、云服务版系统自动上传图片和数据, 如果网络中断, 数据在本地控制柜里保存, 网络恢复后自动传输到电脑管理主机。
- 具有司机APP, 司机APP与车辆绑定, 车辆通过计数设备时, 驾驶员APP会自动提示计数成功, 也可通过司机APP随时查询本车历史过车数据与抓拍图片, 数据透明化, 司机工作放心。
- 具有管理人员APP, 管理人员APP可为车辆办理车卡, 远程管理现场设备参数, 可以设置允许的最小重复刷卡间隔, 防止同一张卡在间隔时间内重复刷卡; 可统计查询所有车辆运输次数、方量、金额, 查看运输明细与抓拍图片。
- 具有WEB管理系统, 可通过网页查询统计云服务各个车辆计数数据和查看计数明细与抓拍图片, 以及各种数据报表, 如: 柱状图, 曲线图、圆饼图等。
- 具有电脑端应用管理软件系统, 可进行明细数据查询、按工区统计、按司机编号统计、按物料统计, 按设备号统计, 按设备号司机编号统计等多种统计报表与报表打印和EXCEL数据表格导出。
- 设备可扩展2路视频监控、连接自动道闸、连接地磅重量等其他外部设备(需定制)

ETC车辆自动计数一体机



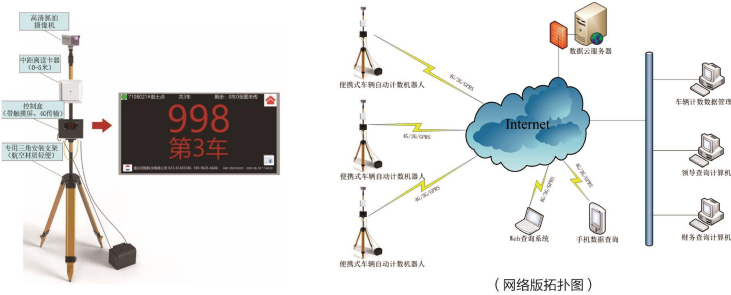
技术参数

系统架构	工业级嵌入式系统	电源	直流12V (DC12V, 5A)
工作环境	工地、矿山等恶劣环境	整机功率	60W
工作温度	-20° C ~60° C	LED亮度	全户外高亮度LED显示屏(阳光直射50米外数字清晰可见)
识别距离	0~30米	抓拍像素	1920*1200
抓拍像素	1920*1200	过车速度	0~40km/h
过车频率	连续过车, 不间断	准确率	100%

产品优点

- 系统采用工业级嵌入式系统设计, 全户外使用, 防雨、防尘, 耐高低温, 可24小时连续运行不间断运行, 稳定可靠, 计数准确。整个系统采用12V直流电源供电。
- 具有AI人工智能功能, 空车重车AI机器程序自动分析。
- 现场控制柜接线方式全部采用航空插座连接, 安装方便, 连接可靠, 方便移动。每个设备对应一个航空插座, 不会接错。
- 现场控制柜主机采用工业级嵌入式触摸屏系统, 稳定可靠, 功耗低, 发热低, 无风扇(减少控制柜里的灰尘), 且工业级嵌入式系统支持直接加电、断电开关机, 系统不崩溃, 数据不丢失。(区别于其他厂商使用的是windows 系统, 系统不支持直接断电关机, 直接断电关机会造成系统崩溃, 数据丢失!)
- 系统24小时自动录像, 车辆经过时自动读取车辆电子标签, 自动抓拍车辆图片, 车号、图片、车辆通过时间——对应保存。
- 车辆通过时, 自动在LED屏上显示该车辆编号、当天当班通过的累计次数;
- 车辆通过时, 设备自动拍摄一张车辆高清照片(1920x1080), 可清楚分辨车辆外观和装载量(是否满载, 或空载)。
- 图片和数据保存在工业级嵌入式系统中, 系统容量32G; 录像数据单独保存在64G的存储卡内, 自动循环录像。
- 单机版, 定期通过U盘将图片和数据导入管理电脑主机。
- 设备支持但单机版、云服务版; 云服务版系统自动上传图片和数据, 如果网络中断, 数据在本地控制柜里保存, 网络恢复后自动传输到电脑管理主机。
- 具有司机APP, 司机APP与车辆绑定, 车辆通过计数设备时, 驾驶员APP会自动提示计数成功, 也可通过司机APP随时查询本车历史过车数据与抓拍图片, 数据透明化, 司机工作放心。
- 具有管理人员APP, 管理人员APP可为车辆办理车卡, 远程管理现场设备参数, 可以设置允许的最小重复刷卡间隔, 防止同一张卡在间隔时间内重复刷卡; 可统计查询所有车辆运输次数、方量、金额, 查看运输明细与抓拍图片。
- 具有WEB管理系统, 可通过网页查询统计云服务各个车辆计数数据和查看计数明细与抓拍图片, 以及各种数据报表, 如: 柱状图, 曲线图、圆饼图等。
- 具有电脑PC端应用管理软件系统, 通过网络自动下载计数数据和抓拍图片永久保存, 可按任意时间段查询明细数据, 按工区统计、按司机编号统计、按物料统计, 按设备号统计, 按设备号司机编号统计等多种统计报表与报表打印和EXCEL数据表格导出。

便携式车辆自动计数机器人



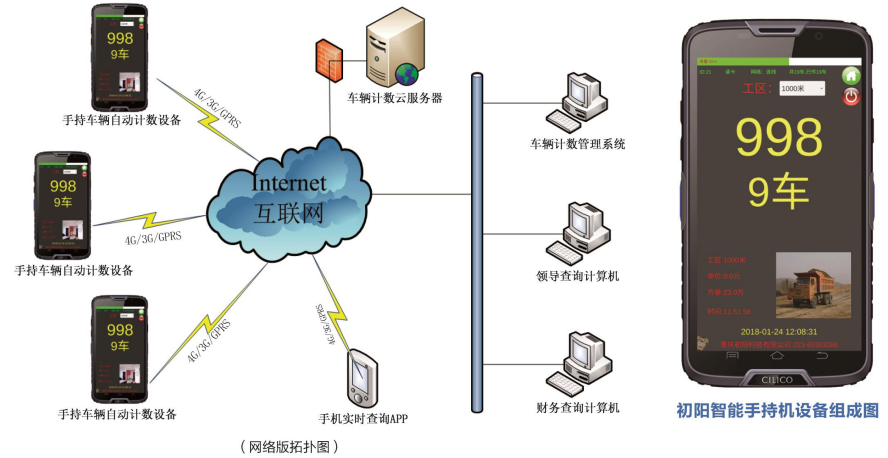
技术参数

系统架构	工业级嵌入式系统	电源	直流12V (DC12V, 3A)
工作环境	土石方工地	整机功率	36W
工作温度	-20° C ~60° C	LED亮度	平板显示、户外5米可见
识别距离	0-5米		
抓拍像素	1920*1200	过车速度	0~5km/h
过车频率	200车/小时	准确率	100%

产品优点

- 系统采用工业级嵌入式系统设计，全户外使用，可24小时连续运行不间断运行，稳定可靠，计数准确。整个系统采用12V直流电源供电。
- 现场控制柜接线方式全部采用航空插座连接，安装方便，连接可靠，方便移动。每个设备对应一个航空插座，不会接错。
- 现场控制柜主机采用工业级嵌入式触摸屏系统，稳定可靠，功耗低，发热低，无风扇（减少控制柜里的灰尘），且工业级嵌入式系统支持直接加电、断电开关机，系统不崩溃，数据不丢失。（区别其他厂商使用的是windows 系统，系统不支持直接断电关机，直接断电机会造成系统崩溃，数据丢失！）
- 系统24小时自动录像，车辆经过时自动读取车辆电子标签，自动抓拍车辆图片，车号、图片、车辆通过时间一一对应保存。
- 车辆通过时，自动在LED屏上显示该车辆编号、当天当班通过的累计次数。
- 车辆通过时，设备自动拍摄一张车辆高清照片（1920x1080），可清楚分辨车辆外观和装载量（是否满载，或空载）。
- 图片和数据保存在工业级嵌入式系统中，系统容量32G；录像数据单独保存在64G的存储卡内，自动循环录像。
- 单机版，定期通过U盘将图片和数据导入管理电脑主机。
- 设备支持但单机版、云服务版；云服务版系统自动上传图片和数据，如果网络中断，数据在本地控制柜里保存，网络恢复后自动传输到电脑管理主机。
- 具有管理人员APP，管理人员APP可为车辆办理车卡，远程管理现场设备参数，可以设置允许的最小重复刷卡间隔，防止同一一张卡在间隔时间内重复刷卡；可统计查询所有车辆运输次数、方量、金额，查看运输明细与抓拍图片。
- 具有电脑PC端应用管理软件系统，通过网络自动下载计数数据和抓拍图片永久保存，可按任意时间段查询明细数据；按工区统计、按司机编号统计、按物料统计，按设备号统计，按设备号司机编号统计等多种统计报表与报表打印和EXCEL数据表格导出。

云服务手持车辆自动计数器

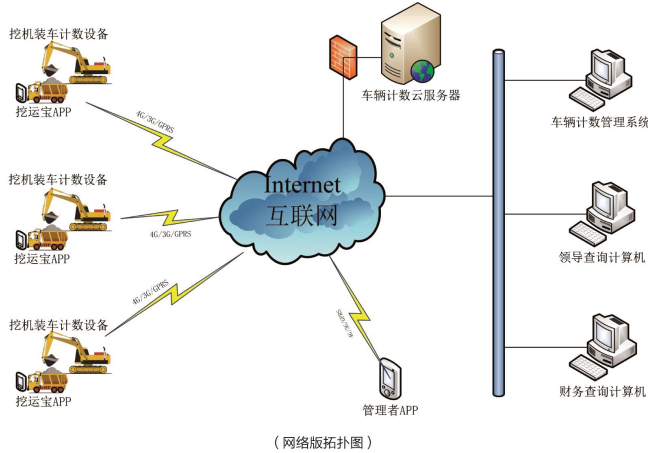


初阳智能手持设备组成图

产品优点

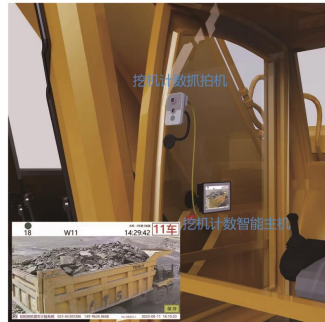
- 100%计数准确，直观、便捷。
刷卡后设备上立即显示车号、单价、工区、时间、累计车次，100%准确无误！（如有疑问，可立即查看计数明细）按右+键立即查看当日该车计数明细。车号、单价、工区、刷卡时间，一目了然。
内带大容量存储芯片，在无信号条件下安全、方便使用。待回项目部后自动补传数据，无需人工操作，省时、省心、省事。支持云服务，手机APP随时随地查询车辆的车号、单价、工区、时间和抓拍图片。
- 100%节省成本。
节省运费印刷成本。（若按每天1000次车辆计算，每天可节省运费成本30元，1个月就是900元，1年就是10800元！）
人工统计数据错误的误差损失。（若按正常人2%的出差率，那么每天又将损失60~100元，1个月就是1800~3000元，1年就是21600~36000元！）
防止人为作弊多拿运费，这个损失就更大，一天可达几百元！
本设备可防止人为作弊。（在指定间隔时间内重复计数无效，车辆计数间隔时间可根据运输距离来设定。）
- 节省时间，节省油费，提高效率。
- 高效、便捷的后台管理。
数据自动上传，无需人工操作，省去每日导入数据的工作；高效、便捷！
专用数据传输设计，确保数据100%上传到用户管理电脑。
可按车号、工区、车主、时间段查询统计土石方车辆的车数、运费、运量。

挖机计数计时管理机器



系统介绍

- 本系统安装在挖机驾驶室内，自动监督挖机工作时间以及工作量（装车次数）、工作质量（是否给运输车辆装满），提高挖机工作效率，从而提高企业的效益，为企业多创造利润。
- 机器具有计件、计时功能（选配），装车后抓拍图片，挖运宝APP区分运输车辆；抓拍图片和挖机信息、运输车辆信息，通过5G/4G无线网络自动上传到云服务器，同时转发到客户管理电脑永久保存；系统同时具有24小时录像功能，管理员电脑和手机APP均可实时查看挖机操作实时视频与装车数据，抓拍图片和视频录像回放，自动统计每辆挖机装车次数，每辆运输车辆装车次数；挖机驾驶员可在挖机管理智能主机上查看装车次数与抓拍图片；运输车辆驾驶员可安装挖运宝APP，装车完成具有实时提示，可以查看本车装车数量、装车时间与装车图片。
- 本机器具有计件、计时两种系统
 - 计件工作模式：挖机装车时，运输车辆驾驶员在挖运宝APP上选择装车挖机编号，挖机装车完毕时抓拍一张图片，通过5G/4G无线网络将抓拍图片，挖机编号，运输车辆编号，装车时间，装车方量，工地编号等信息上传到云服务和用户管理计算机；用户管理计算机自动统计挖机及运输车辆工作量。
 - 计时工作模式：需配置专用传感器，挖机工作是自动记录工作时长，未工作时自动记录未工作时长，同时自动录像，进行未工作录像取证，系统具有GPS定位信息，和工作时长管理，可随时查看工作轨迹。工作时长、未工作时长、未工作取证录像数据、GPS定位数据通过5G/4G无线网络自动上传到云服务和用户管理计算机；用户管理计算机自动统计挖机工作时长，未工作时长，以及GPS轨迹数据。挖机驾驶员对工作有异议时，可播放GPS轨迹以及未工作取证视频录像进行佐证。该系统主要防止挖机出力不努力，夜班工作中睡觉，不在规定地点进行工作，干私活等挖机管理难题。

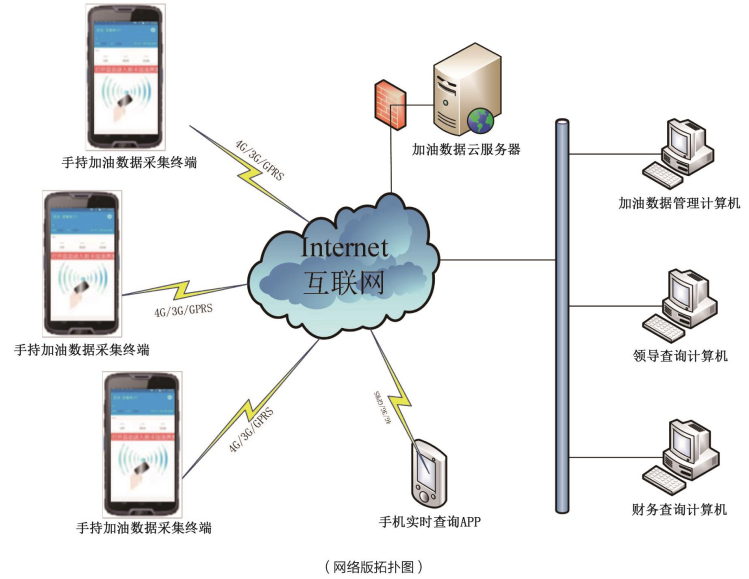


(挖机装车计数设备效果图)



挖机明细数据查询

云服务工程车油耗管理机

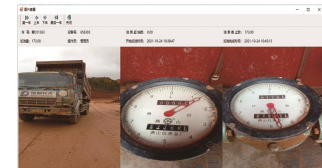


功能

- 主要应用于土石方，矿山流动加油车油耗管理。
- 可以统计每个工程车的加油量。
- 系统可以自动保存车号，加油量，时间，起始读数，起始读数图片，车辆图片，加油完成油表读数，加油完成油表图片等。
- 数据和图片会通过无线实时传输到手机和电脑，并直接生成报表。
- 司机也可以在挖运宝APP上面查看加油明细。防止手工记录，防止作弊。

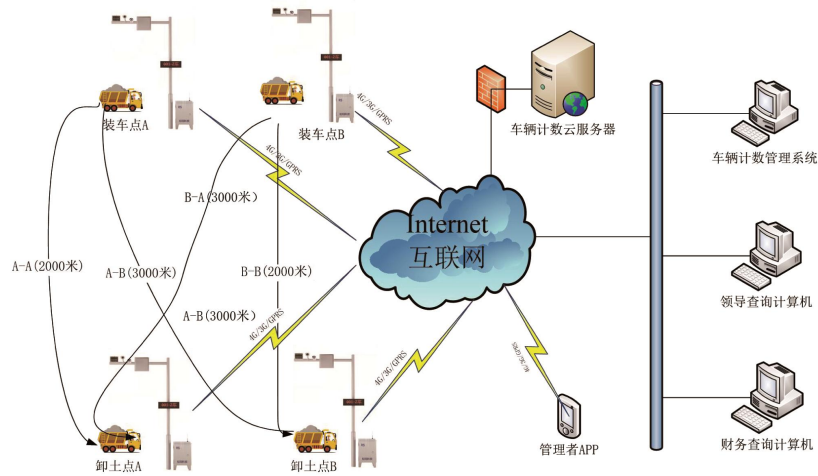
加油记录	加油时间	加油量	加油金额	加油地点	加油司机	加油设备	加油照片
1	2018-11-15 10:00	20.5	102.5	工地A	张三	设备1	照片1
2	2018-11-15 10:15	15.0	75.0	工地A	张三	设备1	照片2
3	2018-11-15 10:30	18.0	90.0	工地A	张三	设备1	照片3
4	2018-11-15 10:45	12.0	60.0	工地A	张三	设备1	照片4
5	2018-11-15 11:00	25.0	125.0	工地A	张三	设备1	照片5
6	2018-11-15 11:15	10.0	50.0	工地A	张三	设备1	照片6
7	2018-11-15 11:30	15.0	75.0	工地A	张三	设备1	照片7
8	2018-11-15 11:45	18.0	90.0	工地A	张三	设备1	照片8
9	2018-11-15 12:00	12.0	60.0	工地A	张三	设备1	照片9
10	2018-11-15 12:15	15.0	75.0	工地A	张三	设备1	照片10

加油记录查询



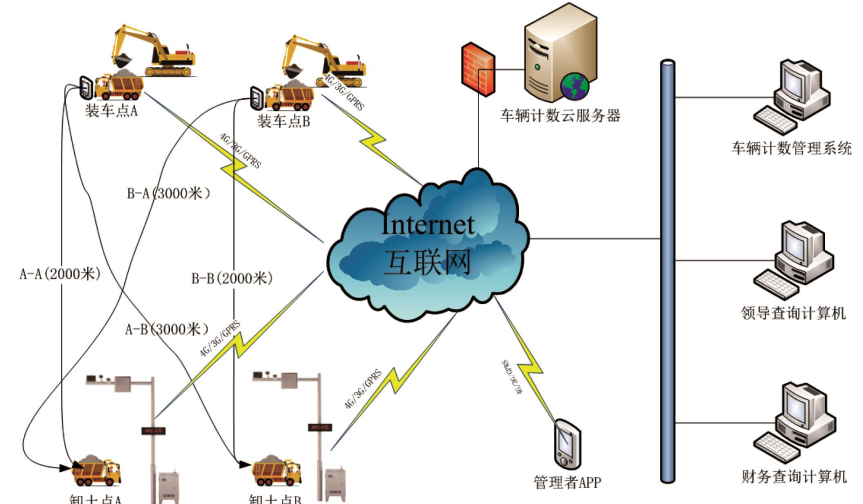
加油设备抓拍图

双点ETC车辆自动计数系统



(网络拓扑图)

挖机-ETC联动计数系统



(网络拓扑图)

产品优点

- 主要应用于大型土方工程，露天矿山车辆运输计数管理。
- 相比单点计数系统，双点计数系统可实现前后双点计数，装土点计数、卸土点计数才算一次有效计数，只在装土点计数、卸土点没计数，或只在卸土点计数、未在装土点计数，在系统异常计数记录里可以查询到异常计数数据；该系统如高速公路ETC系统，装土点如高速公路入口，卸土点如高速公路出口；两点计数后自动计算出车辆运距，根据不同运距自动得出车辆当次运输金额，管理非常方便。
- 设备可实现远程管理，可以直接设置工区、运输路线、运距、单价等管理信息。
- 现场数据和抓拍图片实时传输到电脑端，管理人员也可以直接登录手机APP查询现场所有车辆的运输数据与抓拍图片，运输车司机可以在挖运宝APP界面查询自己的运输记录、装车点、卸车点、运输距离与运输金额抓拍图片等信息。
- 管理员手机APP端可以直接制卡，同时可远程查看设备是否在线，黄色表示在线，即工作状态，灰色表示离线，即没有工作；另外也可在管理员手机端APP直接修改参数，运输线路、运距单价等信息。

产品优点

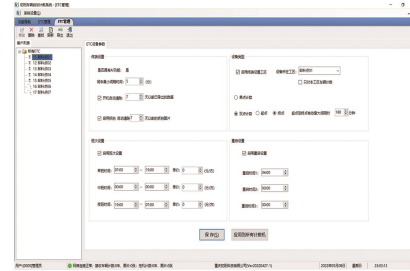
- 主要应用于大型土方，露天矿山运输车辆和挖机计数管理。
- 相比传统的人工计数，减少现场对挖机装车计数和车辆运输计数的工作人员。
- 联动计数不仅可以给运输车和挖机分别计数，同时知道运输车辆在哪台挖机装料，在哪个卸料区卸料；运输距离、单价、运输金额均自动生成。
- 电脑端后台可以设置运输路线、装车点、卸车点、单价、运距等；可以规定挖机的装料区，指定该挖机装料的运输车辆卸料区，未按指定线路运输的车辆，系统后台可自动筛选出来。
- 现场装料数据、运输数据、抓拍图片实时传输到电脑端，管理者也可以直接登录手机APP查询现场所有的数据，运输车司机可以在挖运宝APP界面查询自己的装车次数、运输记录、单价、方量、金额等信息。
- 管理员手机APP端可以直接制卡，同时可远程查看设备是否在线，黄色表示在线，即工作状态，灰色表示离线，即没有工作；另外也可在管理员手机端APP直接修改参数，运输线路、运距单价等信息。

软件介绍 / Software Introduction

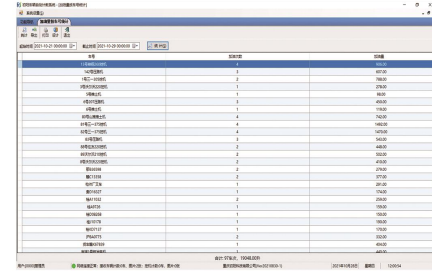
初阳工程车辆数字化管理解决方案

电脑端系统管理软件

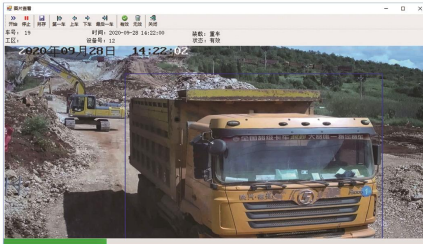
专为土石方、矿山车辆自动计数而开发，专业、方便、实用。可按任意时间段、车号、工区、车主、设备号等各种条件查询运输明细数据，自动生成按车辆统计、按工区统计、按司机编号统计、按物料统计，按设备号统计，按设备号司机编号统计等各种统计报表，支持直接打印，导出成EXCEL表格。



设备远程设置



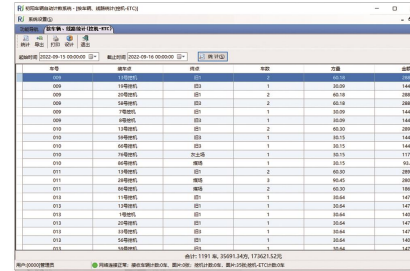
车辆加油量月报表



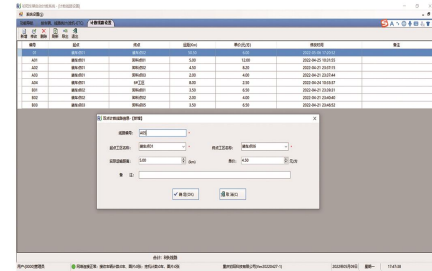
AI人工智能空车图像自动分析



明细数据查询



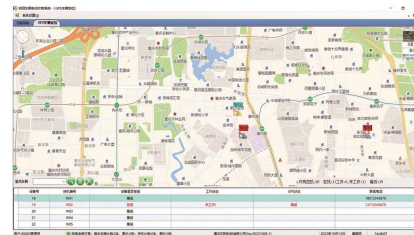
按车号、路线统计



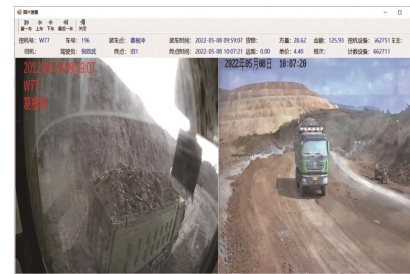
运距、单价、线路设置



挖机明细数据查询



挖机计时设备GPS定位图



联动计数抓拍图片



月统计表

软件介绍 / Software Introduction

初阳工程车辆数字化管理解决方案

手机实时数据查询软件

项目的管理或者股东可以下载一个手机APP，实时查看现场运输情况。



用户登录

计数远程管理

电子标签与车辆绑定设置



按车号统计

运输明细数据

抓拍图片

挖运宝APP

每个运输车司机可以下载一个挖运宝APP，实时查询自己的过车以及装车记录；



登录界面

用户绑定界面



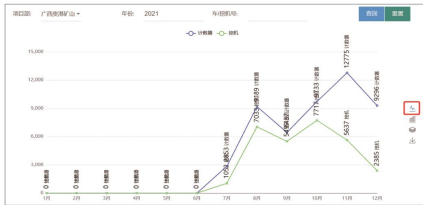
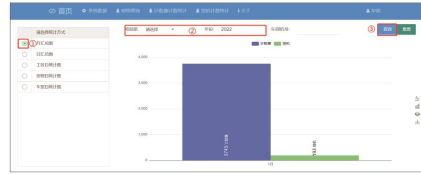
装车记录

平台功能

用于查询初阳挖机计数系统或初阳车辆计数系统所采集的数据。

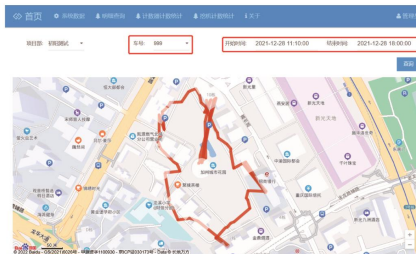
主页

用户登录成功后或者点击左上角【首页】即可进入。主页主要提供数据统计功能：月汇总图、日汇总图、工区日统计图、货物日统计图、车型日统计图。



车辆轨迹查询

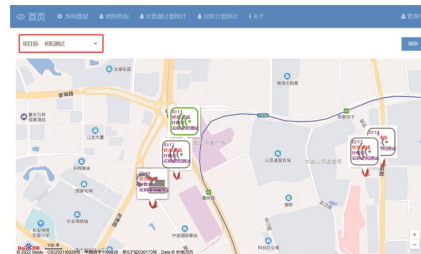
可以找到车辆所在的项目部，选择车号，选择时间，即可查询其行驶轨迹；



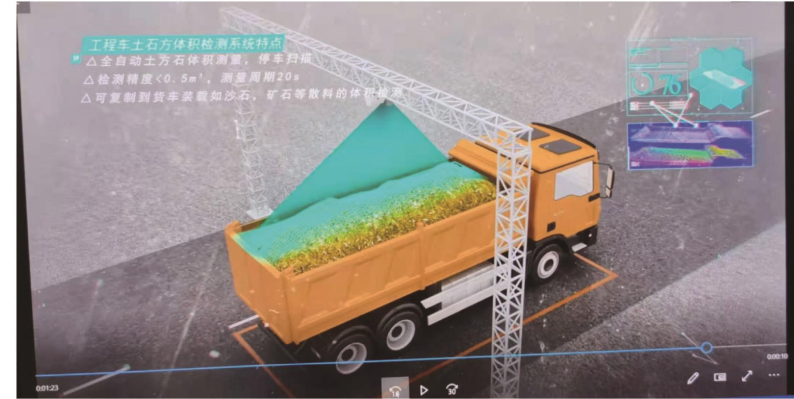
设备位置查询

在页面上方的菜单中选择【明细查询】下的【设备位置查询】；选择【项目部】，点击【刷新】按钮；地图图标显示设备ID编号、当前在线状态、计数数量、设备名称，页面会定时刷新。

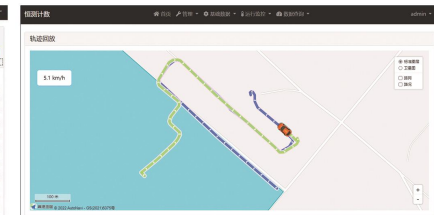
页面在线时，图标显示为绿色；离线时，显示为紫色。



激光雷达测体积



日期	车号	设备名称	设备ID	设备状态	计数数量	设备名称	设备ID	设备状态	计数数量
2022-10-23	154	激光雷达	RL045478	23.31	32.24	3.03	29.31	0	0
2022-10-24	154	激光雷达	RL045478	23.31	32.25	3.04	29.31	0	0
2022-10-25	154	激光雷达	RL045478	23.31	32.27	3.06	29.31	0	0
2022-10-26	154	激光雷达	RL045478	23.33	33.77	3.78	29.30	0	0
2022-10-27	154	激光雷达	RL045478	27.25	31.44	4.18	27.26	0	0
2022-10-28	154	激光雷达	RL045478	25.51	30.16	4.25	25.51	0	0
2022-10-29	154	激光雷达	RL045478	26.13	30.72	4.30	26.13	0	0
2022-10-30	154	激光雷达	RL045478	25.15	30.00	3.89	25.15	0	0



企业资质、成功案例

