



上海合卓机电技术有限公司  
Shanghai HeZo Mechanical & Electrical Technology Co., Ltd.

电话: 400-887-2580  
官网: www.he-zo.com  
邮箱: info@he-zo.com



合作伙伴

elobau  
sensor technology

autec  
safety remote control

ama  
EPEC



WWW.HE-ZO.COM



致力于让机械更智能, 施工更安全,  
享受科技带来的便捷

TECHNOLOGY  
LEADER  
技术领头人

ABOUT US  
关于我们

上海合卓机电技术有限公司成立于2010年, 目前在职员工五十多人, 公司系农业机械及工程机械行业的智能操、控(操作+控制)产品的研发、生产、销售为一体的高新技术企业。公司核心团队拥有超过15年以上的行业从业经验, 并获得多项发明专利, 在人体工程学设计方面, 团队获得多项设计专利, 为客户提供高附加值的产品和服务。



尹修杰  
Yin Xiujie

中国农业大学, 车辆工程专业, 工学博士, 高级工程师, 副教授, 江苏省双创人才, 徐工集团技术专家, 徐州市引进人才, 先后在石油大学、河南工业大学机电学院、中国农业大学车辆工程学院等学习深造。主要研究方向农业机械车辆智能化控制, 工程机械电液控制。主持参加国家及省市科研项目18项, 其中分别主持山东省重点科技攻关项目1项; 江苏省自然科学基金项目1项, 江苏省2009年度双创人才项目1项, 申请国家发明专利19项, 发表论文22篇; 主参编论著2部

钱尚溢  
Qian Shangyi

武汉理工大学工程机械专业硕士,  
正高级工程师,  
2020年茅以升科学技术奖获得者



## INTELLIGENT COCKPIT SYSTEM 智能座舱系统



合卓利用人体工程学方面的经验,致力于提高设备智能化,减轻操作疲劳度,打造一体化智能座舱系统。

## CUSTOMIZED PRODUCTS 定制化产品



### 定制专用显示器

可按客户要求定制,主要包括外观,功能等



### 多功能扶手箱

可提供标准扶手箱,按客户功能要求匹配所需要的操作手柄和功能按键,也可以提供包括外观和特殊功能定制



### 多功能方向机

可提供标准版方向机,部份可选功能。也可以提供包括外观和特殊功能定制



### 多功能操控台

可提供标准版操控解决方案,部份可选功能。也可以提供包括外观和特殊功能定制



# AGRICULTURAL MACHINERY

## 农业机械

致力于帮助农业机械提高智能化水平，使其适应现代化需要，提高设备的附加值。



收获机



采棉机



拖拉机



打捆机



控制器



显示器



方向机



扶手箱



操作手柄



传感器



PTO开关



遥控器

MARINE  
INDUSTRIAL  
EQUIPMENT  
海洋工业设备



可根据设备的功能需要,进行定制

多功能座椅



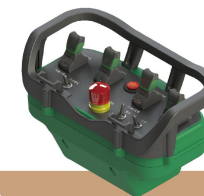
主要用于在水下对船舶表面附着的藤壶、管状蠕虫等污染生物进行清洗,解决传统清洗方法重人工、低效率、高成本的难题,并对船舶水线以下部位质量状况进行检测,确保船舶表面处于清洁状态,降低燃油消耗和碳排放

水下机器人



利用合卓在人体工程学方面的积累的经验,帮助客户设计减轻操作疲劳度的扶手箱。

物流叉车扶手箱

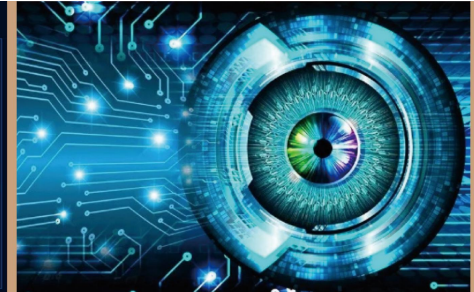


可根据设备的功能需要,进行定制

军用遥控器(有线/无线)

# ENGINEERING INDUSTRIAL EQUIPMENT 工程工业设备

为工程施工领域设备提供整体的智能化方案，  
提升设备的智能化水平，增加设备附加值



## 信息化平台

- 设备信息采集
- 信息分析
- 信息处理

## 机器视觉

- 图像识别
- 特征提取

## 机械臂应用

- 搬运 / 码垛 / 焊接

