

隧道钻机 Tunnel Drilling Rig

- ◎ 多用途隧道掘进机
Multi-purpose tunnel drilling machine
- ◎ 动力头模块化设计适用于各种复杂施工
Drifter modules are suitable for various complex formations
- ◎ 狭窄和低矮空间，施工灵活
Tight and low spaces, flexible construction



参数/Specifications	TD-375	HDL-80	HDL-60S	GP-135
重量 Weight	20000kg	7200kg	5500kg	5500kg
运输尺寸 Transport dimension	9650*2800*3000mm	5000*1800*2700mm	3500*1400*2000mm	4200*1850*2400mm
施工尺寸 Vertical working dimension	9650*2800*7500mm	5270*1700*4100mm	4000*1400*3500mm	4400*2290*4800mm
功率 Input power	110kw(e)+93kw(d)	55kw(e) / 93kw(d)	37kw(e) / 93kw(d)	93kw(diesel)
动力头 Drifter	最大扭矩 Max rotation torque	3000N·m	4400N·m	1740N·m
	最大转速 Max rotation speed	200r/min	120r/min	184r/min
施工 Construction	施工角度 Hole angle	0-90°	-45-105°	-30-105°
	举升高度 Lifting height	4500mm	1900mm	/

- 隧道管棚 Tunnel pipe shed
- 超前支护 Advanced support
- 水平旋喷 Horizontal jet
- 隧道注浆 Ring cutting
- 应急救援 Emergency resue



后台&钻具配置 Pump & Drilling Tool Configuration

高压泵 High pressure pump

XPB-90E

流量 Flow 100L/min
压力 Pressure 44MPa
功率 Power 90kW

165SV-C

流量 Flow 165L/min
压力 Pressure 50MPa
功率 Power 132kW

230SV-C

流量 Flow 230L/min
压力 Pressure 50MPa
功率 Power 165kW

CJN400

流量 Flow 388L/min
压力 Pressure 56MPa
功率 Power 400kW

搅拌站 Mixing station



BZ-20

制浆能力 Pulping capacity 20m³/h
功率 Power 50.5kw
上搅拌容积 Upper mixing volume 2.45m³
下搅拌容积 Lower mixing volume 2.6m³

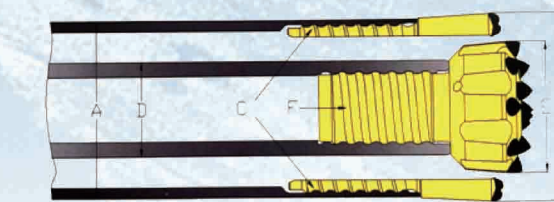
旋喷钻具 Rotary jet drilling tool

- 142
- 127
- 114
- 89
- 73

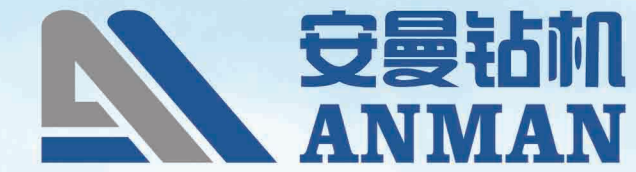
参考桩径/Reference pile diameter



锚固钻具 Anchor drilling tool



套管直径 A Sleeve dia A	219	194	168	146	133	118
套管内径 Inner dia of casing	189	164	140	120	107	92
钻孔直径 B Borehole dia B	230	210	175	155	142	125
钻孔直径 C Drilling dia C	112	89	89	89	73	73
钻杆内径 Drill pipe inner dia	82	59	59	59	47	47
钻杆钻头外径 E Drill pipe drill bit outer dia E	180	155	127	115	99	85



SINCE 1980S

钻机样本

Product Brochure



顶驱钻机 Micro-pile Drilling Rig

- ◎ 顶驱动力头
Drifter
- ◎ 处理复杂的地质施工
Handling complex geological construction
- ◎ 适用于铁路隧道、深基础和水电站
Applied to railway tunnels, deep foundation, and hydropower stations



参数/Specifications	HDL-300	HDL-200	HDL-180	HDL-160
重量 Weight	18800kg	16500kg	9000kg	8200kg
运输尺寸 Transport dimension	7460*2450*3350mm	7450*2400*3000mm	7700*2200*2300mm	6400*2300*2400mm
施工尺寸 Vertical working dimension	7500*2450*7150mm	6600*2400*21300mm	5600*2400*7200mm	4700*3100*6400mm
功率 Input power	194kw(diesel)	194(d) / 64(d)&55+55(e)	154(d) / 55+55(e) kw	119(d) / 55+22(e) kw
最大扭矩 Max rotation torque	25000N·m	15100N·m	14000N·m	8400N·m
最大转速 Max rotation speed	122r/min	100r/min	90r/min	135r/min
冲击功 Impact power	900N·m	900N·m	900N·m	650N·m
冲击频率 Impact frequency	2300b/min	2300b/min	2300b/min	2300b/min

锚固钻机 Anchor Drilling Rig

- ◎ 便捷
Portable
- ◎ 简单
Simple
- ◎ 实用
Practical



参数/Specifications	MXL-150D	MXL-150D2	MX-120A2
重量 Weight	6000kg	6500kg	700+120+1100kg
运输尺寸 Transport dimension	5400*2100*2000mm	5400*2100*2000mm	3400*646*1400mm
施工尺寸 Vertical working dimension	3600*2500*5600mm	3600*2500*5600mm	3400*646*1400mm
功率 Input power	55+22(e) / 92(d) kw	55+18.5(e) / 92(d) kw	45+1.5kw(electric)
最大扭矩 Max rotation torque	7500N·m	7500N·m	6500N·m
最大转速 Max rotation speed	170r/min	170r/min	100r/min
施工角度 Hole angle	0-90°	-40-90°	-10-90°
提升高度 Lifting height	/	3200mm	/

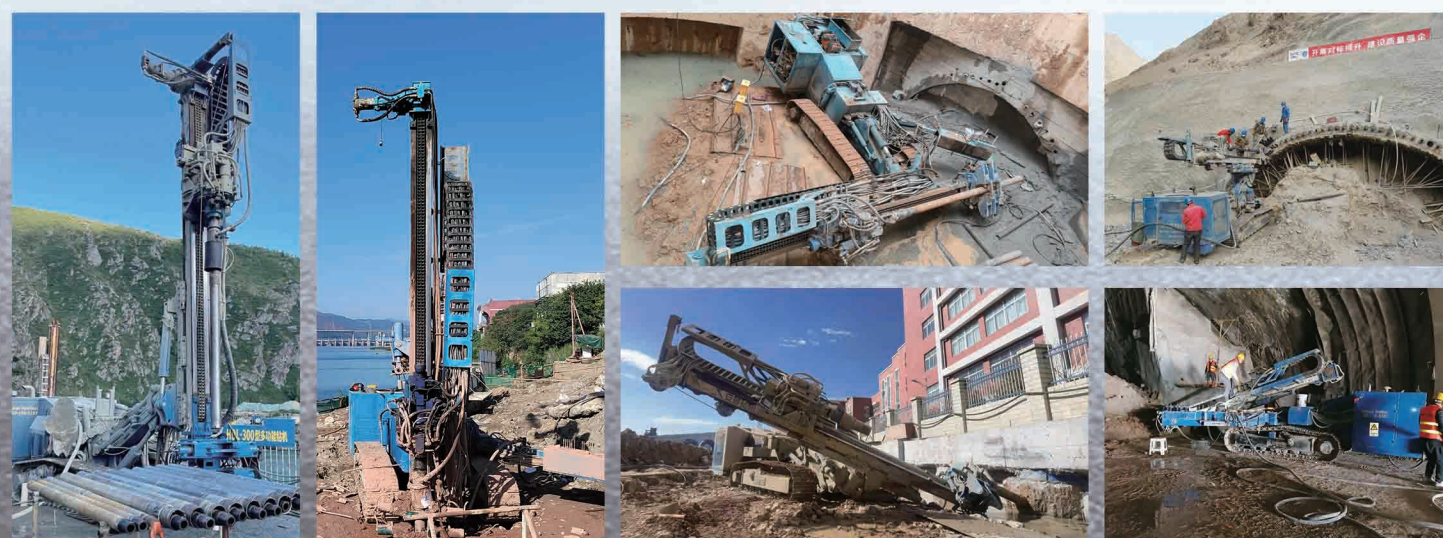
旋喷钻机 Jet-grouting Drilling Rig

- ◎ 高质量旋喷施工
High quality rotary spraying construction
- ◎ 提高一次性钻孔效率，减少对周围地层的扰动
Improving the efficiency of one-time drilling and reducing disturbance to surrounding strata
- ◎ 大直径旋喷桩
Large diameter rotary jet grouting pile



参数/Specifications	SJW-80	MXL-150D6	SJL-120	SJ-25A
重量 Weight	9000kg	7500kg	6400kg	1400kg
运输尺寸 Transport dimension	6820*2270*2720mm	5900*2200*2350mm	2755*2020*2710mm	3000*1500*3750mm
施工尺寸 Vertical working dimension	5300*3200*32500mm	3600*2500*15800mm	2755*2020*6200mm	3100*1500*1400mm
功率 Input power	45+15kw(electric)	55+22(e) / 92(d) kw	37kw (electric)	22+1.5kw(electric)
最大扭矩 Max rotation torque	7000N·m	7000N·m	12000N·m	3500N·m
最大转速 Max rotation speed	125r/min	130r/min	40r/min	95r/min
一杆到底 One shot to the end	29.5m	13m	/	/
主卷扬提升力 Main winch lifting force	10kN	10kN	6kN	/

隧道注浆 Tunnel grouting 隧道管棚 Tunnel pipe shed 超前支护 Advanced support 水平引孔 Horizontal pilot 微型桩 Micropiles



抗浮锚杆 Anti floating 基坑支护 Foundation pit 注浆引孔 Grouting hole 旋喷加固 Rotary jet 微型桩 Micropiles



隧道端头加固 Tunnel end reinforcement 基坑止水帷幕 Foundation pit water stop curtain

