

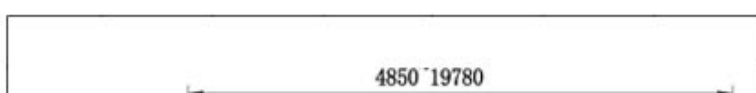


Crane Technical Parameter

额定吊载质量 Rated lifting capacity	8000 Kg
最大工作幅度 Max. outreach	14.5/18.6/19.78 m
基本臂长度 Base boom length	5.5/5.6/4.85 m
起重臂节数 Boom sections	4/5/6
回转角度 Slewing angle	任意360
系统排量 System displacement	40/40
液压系统 Hydraulic system	Double pump confluence
工作半径-最大起吊量 Radius-Max load	2.5m/8000kg
最大起升高度 Max. lifting height	17/20/21m
额定起重力矩 Rated lifting moment	20 t.m
起重臂截面形式 Boom cross section	Hexagon
支腿跨距 Outrigger span	2.5/5.95 m
系统额定压力 Operating pressure	21 Mpa

FSC 200 Rated load chart

工作半径 (M)	4.85M	7.85M	10.84M	13.82M	16.8M	19.78M
2.5	*8000	*7000	6000			
3.0	*7000	6000	4500			
3.5	4800	5000	3850			
4.0	4300	4100	3370			
4.5	3800	3600	3000	3000	2600	
5.0	(4.6)3200	3000	2700	2400	2200	
5.5		2700	2350	2200	1900	1650
6.0		2500	2150	2000	1750	1500
7.0		2100	1850	1700	1500	1300
8.0		(7.6)1700	1600	1500	1300	1150
9.0			1400	1300	1150	1000
10.0			(10.6)1100	1200	1050	900
11.0				1050	900	810
12.0				1000	820	750
13.0				900	750	700
14.0				(13.55)700	650	600
15.0					600	550
16.0					(16.5)550	520
17.0						490
18.0						450
19.0						420
20.0						(19.5)400



SQS 250 -4 SECTION BOOM



Crane Technical Parameter

Model	mm	SQS250 - 5
Max. load moment	kN.m	2.5
Max. working radius	mm	17000
Fully -extended arm high	mm	20000
Outrigger fully-extended span	mm	4920
rotation range	°	360
Base boom	mm	5500
Hydraulic tank capacity	L	160
Max. total rated lifting load	t	10
Overall weight	kg	3900
Installation size	mm	1000
Overall heigh	mm	2572





Crane Technical Parameter

额定吊载质量 Rated lifting capacity	12000Kg
最大工作幅度 Max. outreach	14.5/18.7 m
基本臂长度 Base boom length	5.6 m
起重臂节数 Boom sections	4/5
回转角度 Slewing angle	任意360
系统排量 System displacement	90 L/min
液压系统 Hydraulic system	Double pump confluence
工作半径-最大起吊量 Radius-Max load	2.5m/12000kg
最大起升高度 Max. lifting height	17/20m
额定起重力矩 Rated lifting moment	2.5 t.m
起重臂截面形式 Boom cross section	Hexagon
支腿跨距 Outrigger span	2.5/5.95 m
系统额定压力 Operating pressure	21 Mpa

SQS 300 Rated load chart

幅度 (M) \ 载荷 (Kg)	载荷重量 (Kg)				
	一节臂	二节臂	三节臂	四节臂	五节臂
2.5	*12000				
3.0	*10000	*9000			
3.5	*9000	7300	7000		
4.0	8000	7000	6400	6000	
4.5	6800	6400	6000	5400	4400
5.0		5600	5200	5000	3700
6.0		5200	4400	4000	3200
7.0		4000	3500	3200	2900
8.0		3300	3000	3000	2600
9.0			2800	2800	2200
10.0			2200	2000	1800
12.0				1700	1500
14.0				1300	1300
16.0					1100
17.5					900
18.7					700

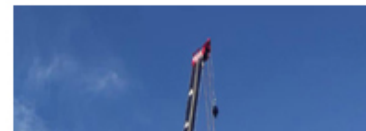


Crane Technical Parameter

额定吊载质量 Rated lifting capacity	14000Kg
最大工作幅度 Max. outreach	18.5m
基本臂长度 Base boom length	5.8m
起重臂节数 Boom sections	5
回转角度 Slewing angle	360
系统排量 System displacement	100L/min
液压系统 Hydraulic system	Double pump confluence
工作半径-最大起吊量 Radius-Max load	2.5m/14000Kg
最大起升高度 Max. lifting height	21m
额定起重力矩 Rated lifting moment	35 t.m
起重臂截面形式 Boom cross section	U
支腿跨距 Outrigger span	2.4-7.2m
系统额定压力 Operating pressure	21Mpa
吊机安装尺寸 Installation size	1300mm

Lifting chart

Load (kg) Range (m)	Load rated weight (kg)				
	Base boom	Second boom	Third boom	Fourth boom	Fifth boom
2.5	*14000				
3.0	*11000	*9000			
3.5	*9000	8300	7000		
4.0	8000	8000	6400	6000	
4.5	6800 (4.6)	7400	6000	5400	4400
5.0		6600	5200	5000	3700
6.0		6200	4400	4000	3200
7.0		5000	3500	3200	2900
8.0		4300 (8.6)	3000	3000	2600
9.0			2800	2800	2200
11.0			2200 (11.6)	2000	2800
13.0				1700	1500
15.0				1300 (15.6)	1300
17.0					1100
18.6					800 (18.6)
line	(*) 6 line				





Crane Technical Parameter

额定吊载质量 Rated lifting capacity	16000Kg
最大工作幅度 Max. outreach	21m
基本臂长度 Base boom length	6.1m
起重臂节数 Boom sections	5
回转角度 Slewing angle	360
系统排量 System displacement	100L/min
液压系统 Hydraulic system	Double pump confluence
工作半径-最大起吊量 Radius-Max load	2.5m/16000Kg
最大起升高度 Max. lifting height	22m
额定起重力矩 Rated lifting moment	40t.m
起重臂截面形式 Boom cross section	U
支腿跨距 Outrigger span	2.5-7.2m
系统额定压力 Operating pressure	21Mpa
吊机安装尺寸 Installation size	1300mm

Lifting chart

Load (Kg)	Rated Load (Kg)				
	Base boom	second	Third	Fouth	Fifth
Radius (M)					
2.5	*16000				
3.0	*13300	*13000			
3.5	*11400	11000	10400		
4.0	10000	9600	9000	8600	
4.5	8800	8400	7800	7400	7000
5.0	8000	7600	7000	5300	6200
6.0	6700	6300	6100	4300	4900
7.0		5300	4700	3600	3900
8.0		4600	4000	3100	3200
9.0		4100	3500	2200	2900
11.0			2600	1680	1800
13.0			2080	1300	1380
15.0				1200	1260
17.0					1160
19.8					1000
21.0					900

Crane Dimension



16T

6063-19860(21260)

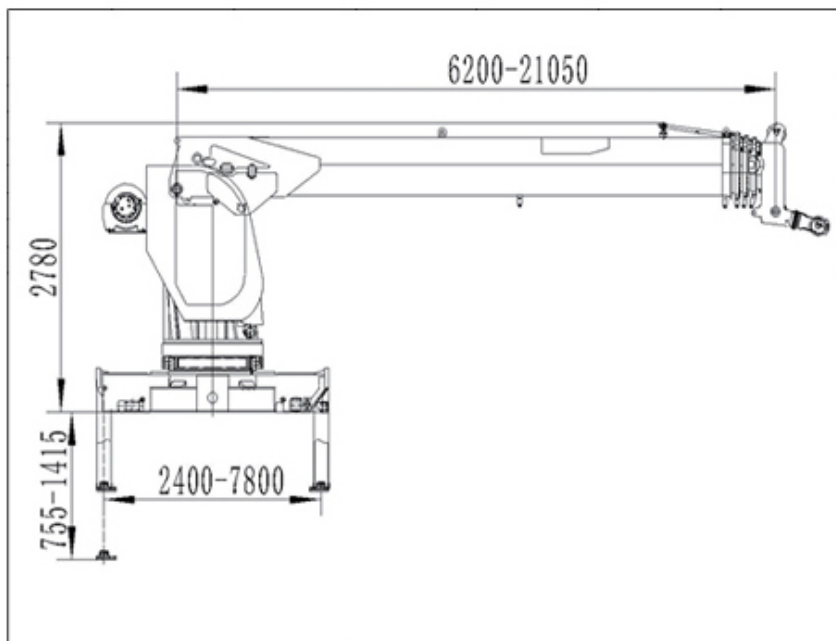
飞龙重机 -18 吨



Crane Technical Parameter

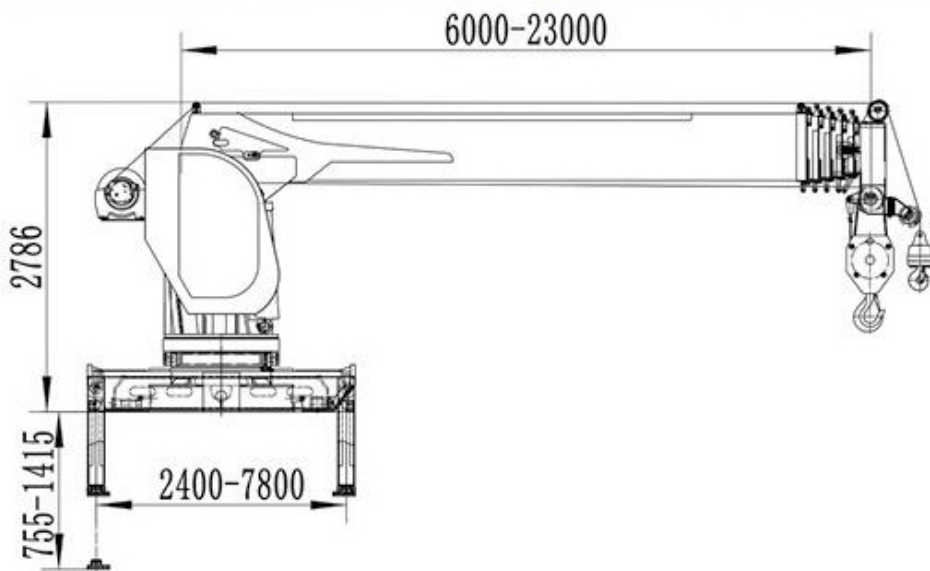
Crane dimension

额定吊载质量 Rated lifting capacity	18000Kg
最大工作幅度 Max. outreach	20.6m
基本臂长度 Base boom length	6.2m
起重臂节数 Boom sections	5
回转角度 Slewing angle	360
系统排量 System displacement	126L/min
液压系统 Hydraulic system	Plumn oli pump
工作半径-最大起吊量 Radius-Max load	2.5m/18000Kg
最大起升高度 Max. lifting height	23.8m
额定起重力矩 Rated lifting moment	45 t.m
起重臂截面形式 Boom cross section	U
支腿跨距 Outrigger span	2.4-7.8m
系统额定压力 Operating pressure	28Mpa



FSC 450 Rated Load Chart

Boom	Boom	Boom	Boom
------	------	------	------



FSC501 Rated Load Chart

Radius (m)	Boom (m)					
	6.0	9.4	12.8	16.2	19.6	23
2.5	20000					
3	16500	10500				
4	11000	8800	7000			
5	9500	7600	6200	5200		
6	8000	6700	5600	4700	4000	
7		6000	5000	4200	3500	3300
8		5600	4400	3800	3150	2900
9		5300	3900	3400	2850	2700
10			3500	3000	2550	2500
11			3150	2700	2350	2300
12			2650	2400	2150	2100
13				2250	1950	1950
14				2050	1750	1700
15				1850	1550	1600
16				1700	1400	1500
17					1300	1400
18					1200	1300
19					1100	1200
20						1100
21						1000
22						950
22.6						900
倍率	6倍率			4倍率		

Crane Technical Parameter	
额定吊载质量 Rated lifting capacity	20000Kg
最大工作幅度 Max. outreach	23m
基本臂长度 Base boom length	6m
起重臂节数 Boom sections	6
回转角度 Slewing angle	360
系统排量 System displacement	126L/min
液压系统 Hydraulic system	Piston oil pump
工作半径-最大起吊量 Radius-Max load	2.5m/20000Kg
最大起升高度 Max. lifting height	25m
额定起重力矩 Rated lifting moment	50 t.m
起重臂截面形式 Boom cross section	U - shaped
支腿跨距 Outrigger span	2.4-7.8m
系统额定压力 Operating pressure	28Mpa

