



## 宁波铁民机械有限公司

NINGBO TIEMIN MECHANICAL CO.,LTD.

地址：浙江省宁波市奉化区溪口工业园区综研路15-A号

电话：0574-88868752

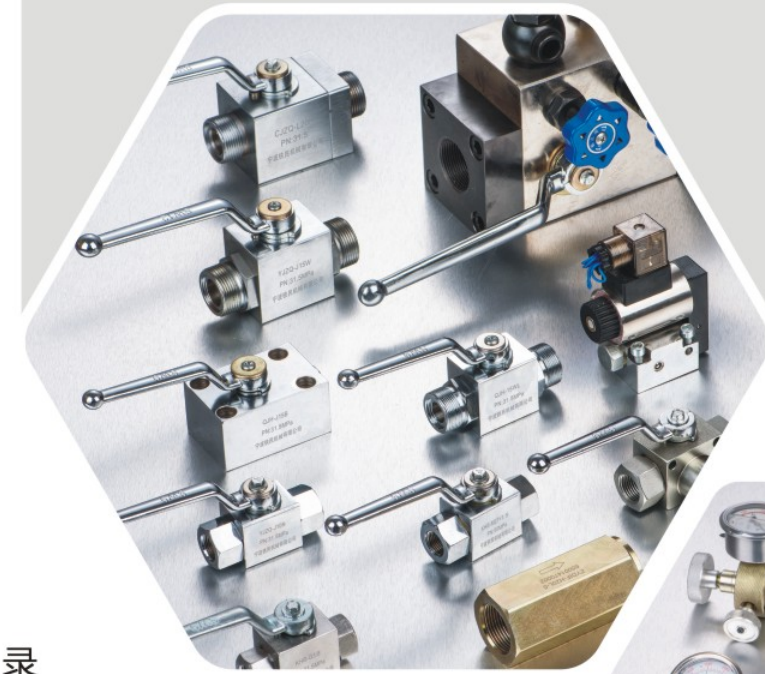
传真：0574-88852711

手机：(0)18958230118 13586623225

邮箱：sales001@nbtmjx.com

826600249@qq.com

网址：www.nbtmjx.com



产品综合型录

## PRODUCT CATALOG HYDRAULIC

宁波铁民机械有限公司  
NINGBO TIEMIN MECHANICAL CO.,LTD.



# Brief Introduction

## 企业简介

宁波铁民机械有限公司坐落于风景秀美人杰地灵的国家5A风景区—浙江省宁波市奉化溪口镇工业园区内，交通便利，运行环境良好。十多年来，企业从多元化的模具生产制造经营模式逐渐转变为现在的专业液压元件生产制造厂家。公司以科技为先导，视质量为生命，专业致力于高品质的液压元件的研发和制造，同时通过ISO9001-2008的国际质量标准认证。

公司产品长期以来为国内外的工程机械，冶金，石油，船舶，机床，煤矿，农机，高空作业，环卫车液压系统等液压机械设备提供优质的配套件，企业以可靠的产品质量，合理的价格，优质的各项服务，深得国内外众多客户高性价比的肯定。

本公司秉着“诚信·专业·求真·务实”的经营理念，真诚欢迎海内外新老客户光临指导，洽谈合作，共同发展！

Ningbo Tiemin Machinery Co., Ltd. is located in the industrial park of Xikou Town, Fenghua, Ningbo City, Zhejiang Province, with convenient transportation and good operating environment.


For more than ten years, the company has gradually changed from a diversified mold manufacturing business model to a professional hydraulic component manufacturer. The company takes science and technology as the forerunner and regards quality as life. It is specialized in the research and development and manufacture of high quality hydraulic components, and has passed the ISO9001-2008 international quality standard certification.

The company's products have long provided high-quality matching parts for hydraulic machinery and equipment such as construction machinery, metallurgy, petroleum, ship, machine tool, coal mine, agricultural machinery, aerial work, sanitation truck hydraulic system, etc.. The price and high-quality services have won the recognition of many customers at home and abroad.

The company adheres to the business philosophy of "integrity, professionalism, truth-seeking and pragmatism". We sincerely welcome new and old customers at home and abroad to visit and negotiate, cooperate and develop together!



## 目录 Contents

 YJZQ系列高压球阀 01	 KHB KHM系列高压球阀 03	 KHB3K系列二位三通高压球阀 07	 KHB, KHM系列带气动执行器高压球阀 10
 VH2V系列直通高压球阀 11	 VH3V系列二位三通高压球阀 13	 KHB、KHB3K球阀带安装孔系列 15	 KHP系列板式液球球阀 17
 KHP3K系列板式三通液球球阀 18	 BKH(MKH)-SAE-FS(带SAE接头) 19	 二通高压浮动球阀 21	 CJZQ型球形截止阀 22
 QJH型高压球芯截止阀 23	 JZQ型高压手动球阀 25	 球阀带锁装置DST系列 27	 JZF或YJF高压截止阀 28
 JZFS型高压液压截止阀 29	 QDF型球式电磁换向阀 31	 Q11系列中低压球阀 33	 多片式Q11F低压球阀 34
 AQF型蓄能器安全球阀 35	 AJ型蓄能器控制阀组 36	 XJF型蓄能器截止阀 37	 NXQ型蓄能器 38
 NXQ囊式蓄能器胶囊 39	 充气阀(蓄能器用QXF型) 40	 高压测压接头 41	 FPU型多功能充气工具 42
 CQ型充气(氮)工具 43	 KF型压力表开关 45	 A型及DIF型直通单向阀 45	 VRDD/DPOCV型双向液球阀 46



#### 简介

YJZQ型高压球阀主要用于液压管路中控制油液的流通和截止。作启闭用，本型球阀具有流阻损失小、密封性能可靠、操作方便、外观精美等特点。

本型高压球阀阀体采用钢质锻件，表面镀铬或镀锌。同时也提供本型号不锈钢球阀。

测试压力PN: 40Mpa

工作压力: 31.5MPa

工作温度: -20°C~+65°C

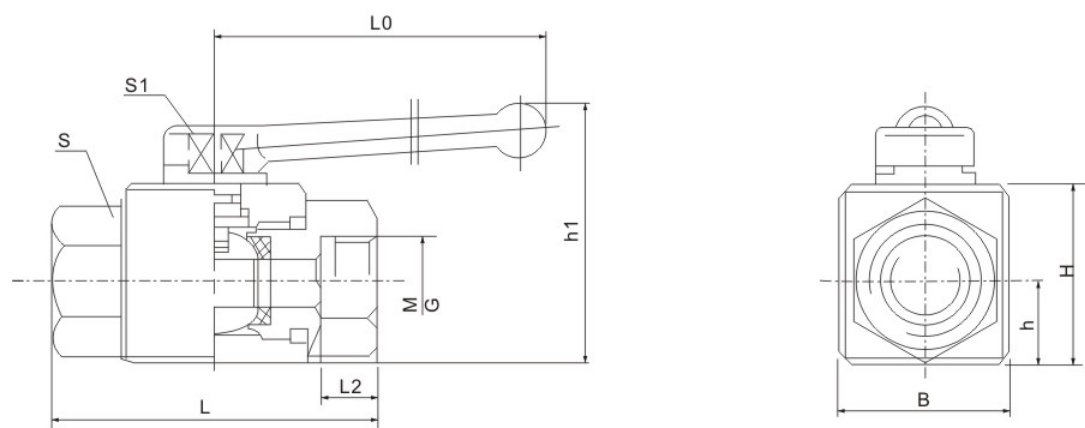
适用介质: 液压油、水-乙二醇、其他混合液体。

#### 型号说明



- ① 适用: Y-液压系统
- ② 名称代号: JZQ-球形截止阀
- ③ 公称压力: J-31.5MPa H-21MPa
- ④ 公称通径: 06-80mm
- ⑤ 连接形式: N-内螺纹连接(NG-英制管螺纹)(NPT)  
W-外螺纹连接

#### 外形尺寸



#### 尺寸表

型号	M	G	尺寸mm							
			B	H	h	h1	L	L2	S	L0
YJZQ-J06N	M14×1.5	1/8"	32	34	17	68	67	14	24	120
YJZQ-J06W	M16×1.5	1/4"	32	34	17	68	67	14	24	120
YJZQ-J10N	M18×1.5	3/8"	34	40	18	72	78	14	27	120
YJZQ-J15N	M22×1.5	1/2"	34	40	19	87	86	16	30	120
YJZQ-J20N	M27×2	3/4"	50	57	25	96	108	18	41	160
YJZQ-J25N	M33×2	1"	55	64	30	116	116	20	50	160
YJZQ-J32N	M42×2	1 1/4"	70	75	38	141	136	22	60	200
YJZQ-J40N	M48×2	1 1/2"	75	98	45	165	148	24	75	250
YJZQ-J50N	M64×2	2"	98	110	52	180	180	26	85	300

#### 简介

YJZQ型高压球阀主要用于液压管路中控制油液的流通和截止。作启闭用，本型球阀具有流阻损失小、密封性能可靠、操作方便、外观精美等特点。

本型高压球阀阀体采用钢质锻件，表面镀铬或镀锌。同时也提供本型号不锈钢球阀。

测试压力PN: 40Mpa

工作压力: 31.5MPa

工作温度: -20°C~+65°C

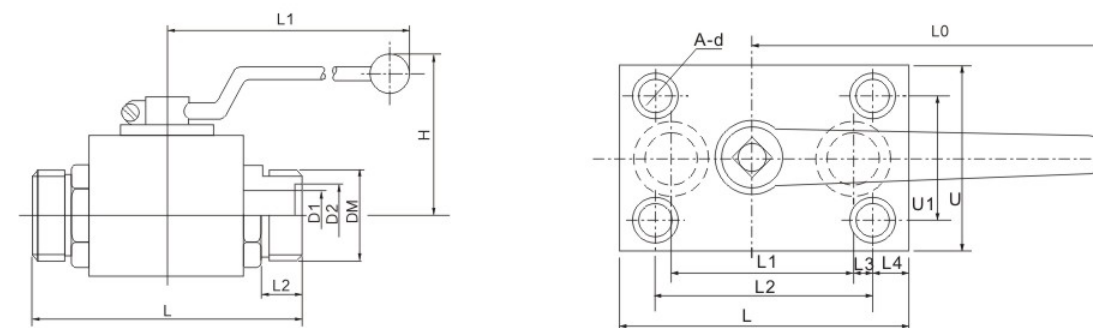
适用介质: 液压油、水-乙二醇、其他混合液体。

#### 型号说明



- ① 适用: Y-液压系统
- ② 名称代号: JZQ-球形截止阀
- ③ 公称压力: J-31.5MPa H-21MPa
- ④ 公称通径: 06-80mm
- ⑤ 连接形式: N-内螺纹连接(NG-英制管螺纹)(NPT)  
W-外螺纹连接

#### 外形尺寸



#### 尺寸表

型号	M	尺寸mm						
		D1	D2	L	L1	L2	H	
YJZQ-J6W	M14×1.5	6	10	70	121	12	55	
YJZQ-J6W	M16×1.5	6	10	70	121	12	55	
YJZQ-J8W	M22×1.5	8	14	70	121	14	58	
YJZQ-J10W	M27×1.5	10	20	90	127	16	58	
YJZQ-J15W	M30×1.5	15	22	95	127	18	68	
YJZQ-J20W	M36×2	20	30	112	184	18	72	
YJZQ-J25W	M42×2	24	35	122	184	20	86	
YJZQ-J32W	M52×2	30	40	145	215	22	103	
YJZQ-J40W	M64×2	38	50	156	215	24	120	
YJZQ-J50W	M72×2	48	60	189	229	26	128	

型号	L0	E	F	L	L1	L2	L3	L4	Φ	D
YJZQ-J10B	160	38	54	81	45	56	11	10	Φ9	10
YJZQ-J15B	160	42	60	92	52	60	6	16	Φ9	15
YJZQ-J20B	180	50	70	108	60	70	7.5	17	Φ11	20
YJZQ-J25B	220	55	77	114	65	80	11	17.5	Φ11	25
YJZQ-J32B	250	75	100	152	90	120	19	16	Φ13	32
YJZQ-J40B	300	90	122	185	110	150	23	20	Φ17	40
YJZQ-J50B	350	112	150	220	136	136	46	46	Φ21	50



#### 简介

YJZQ型高压球阀主要用于液压管路中控制油液的流通和截止。作启闭用，本型球阀具有流阻损失小、密封性能可靠、操作方便、外观精美等特点。

本型高压球阀阀体采用钢质锻件，表面镀铬或镀锌。同时也提供本型号不锈钢球阀。

测试压力PN: 40MPa

工作压力: 31.5MPa

工作温度: -20°C~+65°C

适用介质: 液压油、水-乙二醇、其他混合液体。

#### 型号说明

**KHB(BKH) - G1/2 - 1 1 1 2 - 04 \***

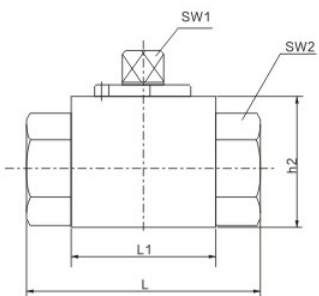
① ② ③ ④ ⑤ ⑥ ⑦ ⑧

- ① 产品代号  
KHB-阀块形球阀DN04-25/40  
KHM-袖套形球阀DN32-50
- ② 螺纹规格或管子外径和连接形式
- ③ 阀体和接头体材料  
1-碳钢; 4-不锈钢
- ④ 球体和控制芯轴材料  
1-碳钢 Carbon steel; 4-不锈钢
- ⑤ 球体处密封材料  
1-POM; 4-聚四氟乙烯; 5-PEEK
- ⑥ 接头密封和控制芯轴密封  
2-NBR; 4-FPM; 6-EPDM
- ⑥ 手柄形式  
04-锌合金压式曲柄 05-钢质压式直柄 06钢质压式曲柄
- ⑦ 手柄形式  
04-锌合金压式曲柄 05-钢质压式直柄 06钢质压式曲柄
- ⑧ 表面处理  
其他要求请说明

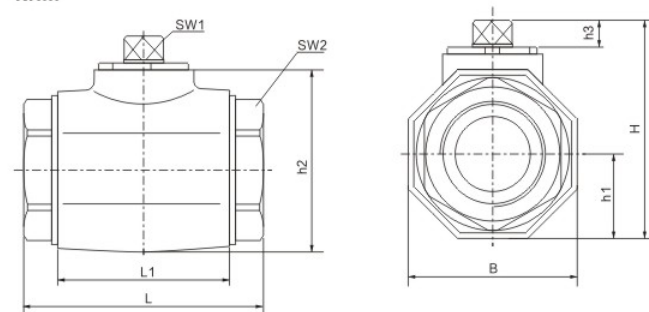


#### 外形尺寸

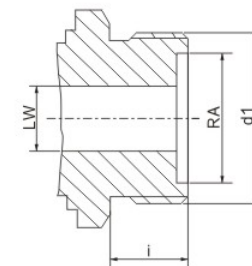
KHB(BKH)



KHM

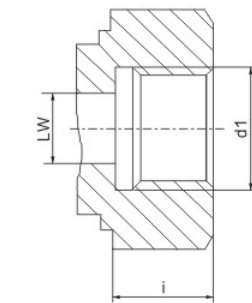


#### JB984-77外螺纹端面密封



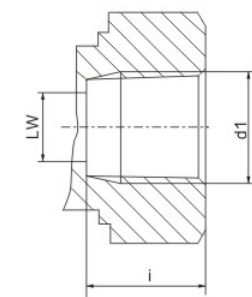
型号	DN	PN	LW	RA	d1	i	L	L1	B	H	h1	h2	h3	Sw1	SW2
KHB-M12×1.25	4	500	4	8	M12×1.25	9	61	37	28	44.5	13	34	8	9	24
KHB-M16×1.5	6	500	6	11	M16×1.5	11	69	37	28	44.5	13	34	8	9	24
KHB-M22×1.5	8	500	8	16	M22×1.5	12	76	42	32	52.5	17	40	8	9	27
KHB-M27×1.5	10	500	10	20	M27×1.5	12	76	42	32	52.5	17	40	8	9	32
KHB-M30×1.5	16	400	15	24	M30×1.5	13	84	47	38	63.5	19	46	11	9	32
KHB-M36×2	20	315	20	30	M36×2	15	103	60	48	75	24	57	12	12	41
KHB-M42×2	25	315	25	35	M42×2	18	116	65	57	82	28.5	64	12	12	46
KHM-M52×2	32	315	30	40	M52×2	20	149	84	82	108	41	87.5	14	14	55
KHM-M60×2	40	315	38	50	M60×2	22	174	91	93	119.5	46.5	99	14	17	70
KHM-M72×2	50	315	48	60	M72×2	24	178	100	110	135.5	55	115	14	17	80

#### ISO 228内螺纹



型号	DN	PN	LW	d1	i	L	L1	B	H	h1	h2	h3	SW1	SW2
KHB-G1/8	4	500	6	G1/8	10	69	37	28	44.5	13	32	8	9	24
KHB-G1/4	6	500	6	G1/4	14	69	37	28	44.5	13	32	8	9	24
KHB-G3/8	8	500	10	G3/8	14	72	42	32	52.5	17	40	8	9	27
KHB-G1/2	10	500	13	G1/2	16	83	48	35	52.5	17	40	8	9	32
KHB-G1/2	16	400	15	G1/2	16	83	47	38	63.5	19	46	11	12	32
KHB-G3/4	20	315	20	G3/4	18	95	60	48	75	24	57	12	12	41
KHB-G1	25	315	25	G1	20.5	113	65	57	82	28.5	64	12	12	46
KHB-G1 1/4	25/32	315	25	G1 1/4	22	120	65	60	82	28.5	64	12	14	55
KHB-G1 1/2	25/40	315	25	G1 1/2	24	130	65	60	82	28.5	64	12	14	55
KHM-G1 1/4	32	315	30	G1 1/4	22	110	84	82	108	41	87.5	14	17	60
KHM-G1 1/2	40	315	38	G1 1/2	24	130	91	93	119.5	46.5	99	14	17	70
KHM-G2	50	315	48	G2	26	140	100	110	135.5	55	115	14	17	80

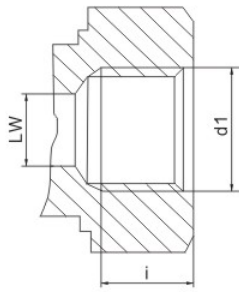
#### ANSI B1 20、1NPT 内螺纹



型号	DN	PN	LW	d1	i	L	L1	B	H	h1	h2	h3	SW1	SW2
KHB-1/8NPT	4	500	6	1/8NPT	10.5	69	37	28	44.5	13	32	8	9	24
KHB-1/4NPT	6	500	6	1/4NPT	14	69	37	28	44.5	13	32	8	9	24
KHB-3/8NPT	8	500	10	3/8NPT	14	72	42	32	52.5	17	40	8	9	27
KHB-1/2NPT	13	500	13	1/2NPT	17	83	48	35	52.5	17	40	8	9	32
KHB-3/4NPT	20	315	20	3/4NPT	19	95	60	48	75	24	57	12	12	41
KHB-1NPT	25	315	25	1NPT	22.5	113	65	57	82	28.5	64	12	12	50
KHB-1 1/4NPT	25/32	315	25	1 1/4NPT	22.5	120	65	60	82	28.5	64	12	14	55
KHB-1 1/2NPT	25/40	315	25	1 1/2NPT	25	130	65	60	82	28.5	64	12	14	55
KHM-1 1/4NPT	32	315	30	1 1/4NPT	25	120	84	82	108	41	87.5	14	14	55
KHM-1 1/2NPT	40	315	38	1 1/2NPT	25	130	91	93	119.5	46.5	99	14	17	70
KHM-2NPT	50	315	48	2NPT	30	140	100	110	135.5	55	115	14	17	80



SAE J 514 UN/UNF 内螺纹



型号	DN	PN	LW	d1	i	L	L1	B	H	h1	h2	h3	SW1	SW2
KHB-SAE4	6	500	6	SAE4	12	69	37	28	44.5	13	32	8	9	24
KHB-SAE6	10	500	10	SAE6	13	72	42	32	52.5	17	40	8	9	27
KHB-SAE8	13	500	13	SAE8	15	83	48	35	52.5	17	40	8	9	32
KHB-SAE12	20	315	20	SAE12	20	95	60	48	75	24	57	12	12	41
KHB-SAE16	25	315	25	SAE16	20	113	65	57	82	28.5	64	12	12	46
KHB-SAE20	25/32	315	25	SAE20	20	120	65	60	82	28.5	64	12	12	55
KHB-SAE24	25/40	315	25	SAE24	20	130	65	60	82	28.5	64	12	12	55
KHM-SAE20	32	315	30	SAE20	20	120	84	82	108	41	87.5	14	14	55
KHM-SAE24	40	315	38	SAE24	20	130	91	93	119.5	46.5	99	14	17	70
KHM-SAE32	50	315	40	SAE32	20	140	100	110	135.5	55	115	14	17	80

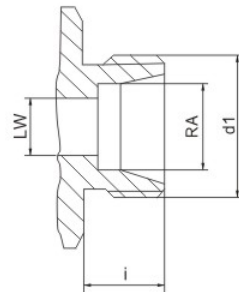
DIN 2353 轻系列

请注意管路连接的压力等级



型号	DN	PN	LW	RA	d1	i	L	L1	B	H	h1	h2	h3	SW1	SW2
KHB-06LR	4	500	4	6	M12×1.25	10	67	37	28	44.5	13	32	8	9	24
KHB-08LR	6	500	6	8	M14×1.5	10	67	37	28	44.5	13	32	8	9	24
KHB-10LR	8	500	8	10	M16×1.5	11	74	42	32	52.5	17	40	8	9	27
KHB-12LR	10	500	10	12	M18×1.5	11	74	42	32	52.5	17	40	8	9	27
KHB-15LR	13	500	13	15	M22×1.5	12	82	48	35	52.5	17	40	8	9	32
KHB-15LR	13	400	13	15	M22×1.5	12	82	47	38	63.5	19	46	11	9	32
KHB-18LR	13	500	13	18	M26×1.5	12	82	48	35	52.5	17	40	8	9	32
KHB-18LR	16	400	15	18	M26×1.5	12	82	47	38	63.5	19	46	11	12	32
KHB-22LR	20	315	19	22	M30×2	14	101	60	48	75	24	57	12	12	41
KHB-28LR	25	315	25	28	M36×2	14	108	65	57	82	28.5	64	12	12	46
KHB-35LR	25/32	315	25	35	M45×2	16	112	65	60	82	28.5	64	12	14	46
KHM-35LR	32	315	30	35	M45×2	16	141	84	82	108	41	87.5	14	14	60
KHM-42LR	40	315	38	42	M52×2	16	162	91	93	119.5	46.5	99	14	17	70

DIN 2353 重系列



型号	DN	PN	LW	RA	d1	i	L	L1	B	H	h1	h2	h3	SW1	SW2
KHB-08SR	4	500	5	8	M16×1.5	12	73	37	28	44.5	13	32	8	9	24
KHB-10SR	6	500	6	10	M18×1.5	12	73	37	28	44.5	13	32	8	9	24
KHB-12SR	8	500	8	12	M20×1.5	12	76	42	32	52.5	17	40	8	9	27
KHB-14SR	10	500	10	15	M22×1.5	14	80	42	32	52.5	17	40	8	9	27
KHB-16SR	13	500	13	15	M24×1.5	14	86	48	35	52.5	17	40	8	9	32
KHB-16SR	13	400	13	18	M24×1.5	14	86	47	38	63.5	19	46	11	9	32
KHB-20SR	13	500	13	20	M30×2	16	90	48	35	52.5	17	40	8	9	32
KHB-20SR	16	400	15	22	M30×2	16	90	47	38	63.5	19	46	11	9	32
KHB-25SR	20	315	19	25	M36×2	18	109	60	48	75	24	57	12	12	41
KHB-30SR	25	315	25	30	M42×2	20	120	65	57	82	28.5	64	12	12	46
KHB-38SR	25/32	315	25	38	M52×2	22	124	65	60	82	28.5	64	12	14	55
KHM-38SR	32	315	30	38	M52×2	22	153	84	82	108	41	87.5	14	14	60

公制内螺纹



型号	DN	PN	LW	d1	i	L	L1	B	H	h1	h2	h3	SW1	SW2
KHB-N-M14×1.5	6	500	6	M14×1.5	14	69	37	28	44.5	13	32	8	9	22
KHB-N-M18×1.5	10	500	10	M18×1.5	13	72	42	32	52.5	17	40	8	9	27
KHB-N-M22×1.5-SW9	13	500	13	M22×1.5	15	83	48	35	52.5	17	40	8	9	30
KHB-N-M22×1.5-SW12	16	400	16	M22×1.5	16	83	47	38	63.5	19	46	11	12	32
KHB-N-M27×2	20	315	20	M27×2	18	95	60	48	75	24	57	12	14	41
KHB-N-M33×2	25	315	25	M33×2	20	113	65	57	82	28.5	64	12	14	50
KHM-N-M42×2	32	315	30	M42×2	22	120	84	82	108	41	87.5	14	17	60
KHM-N-M48×2	40	315	38	M48×2	24	130	91	93	119.5	46.5	99	14	17	70
KHM-N-M60×2	50	315	48	M60×2	26	140	100	110	135.5	55	115	14	17	80

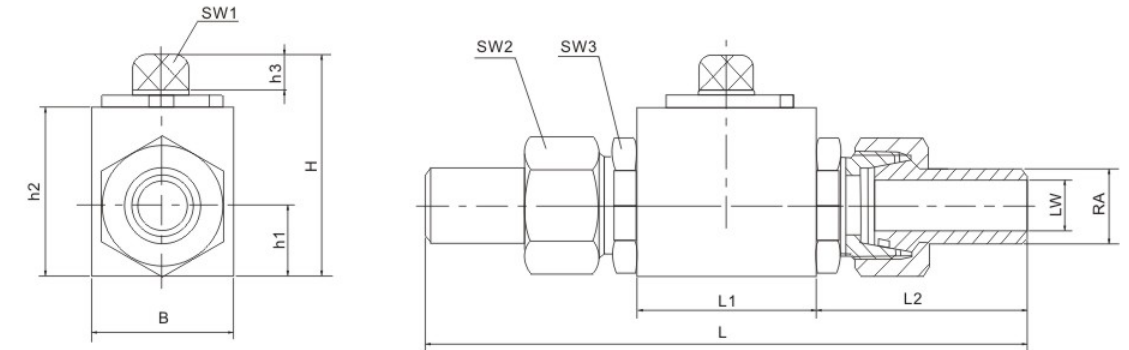
ISO7-1内螺纹



型号	DN	PN	LW	d1	i	L	L1	B	H	h1	h2	h3	SW1	SW2
KHB-1/4BSPT	6	500	6	Rc1/4	14	69	37	28	44.5	13	32	8	9	22
KHB-3/8BSPT	10	500	10	Rc3/8	14	72	42	32	52.5	17	40	8	9	27
KHB-1/2BSPT	13	500	13	Rc1/2	17	83	48	35	52.5	17	40	8	9	30
KHB-3/4BSPT	20	315	20	Rc3/4	20	95	60	48	75	24	57	12	14	41
KHB-1BSPT	25	315	25	Rc1	22.5	113	65	57	82	28.5	64	12	14	50
KHM-1 <sup>1</sup> /4BSPT	32	315	30	Rc1 <sup>1</sup> /4	25	120	84	82	108	41	87.5	14	17	60
KHM-1 <sup>1</sup> /2BSPT	40	315	38	Rc1 <sup>1</sup> /2	25	130	91	93	119.5	46.5	99	14	17	70
KHM-2BSPT	50	315	48	Rc2	30	140	100	110	135.5	55	115	14	17	80

PN 单位 bar

锥形封焊式



型号	DN	LW	RA	L	L1	L2	B	H	h1	h2	h3	SW1	SW2	SW3
KHB-14MZ	8	8	14	143	42	50.5	32	52.5	17	40	8	9	27	27
KHB-16MZ	10	10	16	145	42	51.5	32	52.5	17	40	8	9	32	30
KHB-20MZ	15	13	20	156	47	54.5	38	63.5	19	46	11	12	36	32
KHB-25MZ	20	18	25	190	60	65	48	75	24	57	12	14	41	41
KHB-30MZ	25	20	30	204	65	69.5	57	82	28.5	64	12	14	50	50

锥密封焊式最高压力为 315bar

订货示例

- (1) 阀块内螺纹连接，螺纹规格G3/4，材料为常规组合，手柄为锌合金压式曲柄，表面环保锌，其型号：KHB-G3/4-04 环保锌；
- (2) 袖套形球阀，管子外径为35，卡套式轻系列，材料为常规组合，钢质压式曲柄，表面环保锌，其型号：KHM-35LR-06 环保锌；
- (3) 有特殊要求请与我公司商洽。





#### 型号说明

**KHB3K** - **G1/2** - **L** **1** **1** **1** **2** **04** **\***

① ② ③ ④ ⑤ ⑥ ⑦ ⑧ ⑨

- |   |   |
|---|---|
| <p>① 产品代号<br/>KHB3K-阀块形球阀DN04-50</p> <p>② 螺纹规格或管子外径和连接形式</p> <p>③ 阀的功能符号<br/>见下面功能符号</p> <p>④ 阀体和接头体材料<br/>1-碳钢<br/>4-不锈钢</p> <p>⑤ 球体和控制芯轴材料<br/>1-碳钢<br/>4-不锈钢</p> | <p>⑥ 球体处密封材料<br/>1-POM<br/>4-聚四氟乙烯<br/>5-PEEK</p> <p>⑦ 接头密封和控制芯轴密封<br/>2-NBR<br/>4-FPM<br/>6-EPDM</p> <p>⑧ 手柄形式<br/>04-锌合金压式曲柄<br/>05-钢质压式直柄<br/>06-钢质压式曲柄</p> <p>⑨ 表面处理<br/>无-磷化 其它要求请说明</p> |
|---|---|

#### 阀的功能 (见右图)

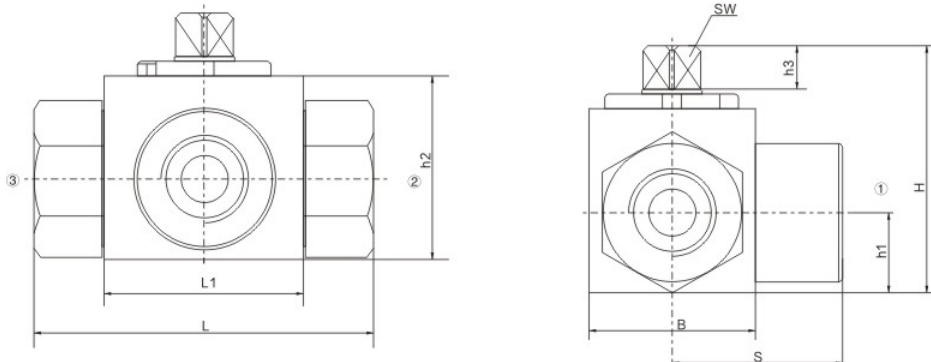
该系列球阀只能从接口“1”进压力油，阀的密封功能只在以下两种情况有效：

- 1) 关闭的油口压力为零；
- 2) 关闭的油口压力小于两个通油口的压力。

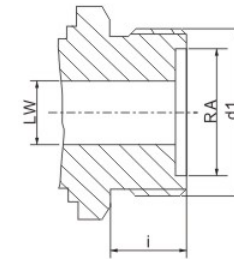
阀的功能符号			
L形	90°换向	T形	90°换向

#### 外形尺寸

KHB3K

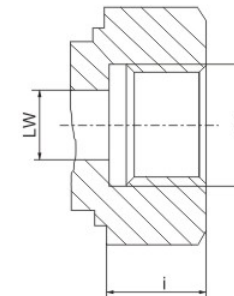


#### JB984-77 外螺纹端面密封



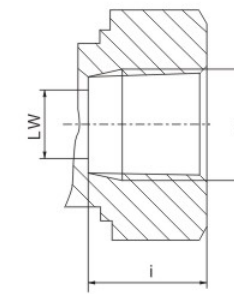
型号	DN	PN	LW	RA	d1	i	L	L1	B	H	h1	h2	h3	SW	S
KHB3K-M12×1.25	4	315	4	8	M12×1.25	9	61	37	28	44.5	13	34	8	9	35
KHB3K-M16×1.5	6	315	6	11	M16×1.5	11	69	37	28	44.5	13	34	8	9	35
KHB3K-M22×1.5	8	315	8	16	M22×1.5	12	76	42	32	52.5	17	40	8	9	38
KHB3K-M27×1.5	10	315	10	20	M27×1.5	12	76	42	32	52.5	17	40	8	9	38
KHB3K-M30×1.5	16	315	15	24	M30×1.5	13	84	47	38	63.5	19	43	11	12	42
KHB3K-M36×2	20	315	20	30	M36×2	15	103	60	48	75	24	54	12	12	52
KHB3K-M42×2	25	315	25	35	M42×2	18	116	65	55	82	28.5	61	12	12	58
KHB3K-M52×2	32	315	30	40	M52×2	20	149	84	75	104.5	37.5	84	14	14	72
KHB3K-M60×2	40	315	38	50	M60×2	22	174	91	85	115.5	42.5	95	14	17	79.5
KHB3K-M72×2	50	315	48	60	M72×2	24	178	100	105	133	52.5	112.5	14	17	89

#### ISO 228内螺纹



型号	DN	PN	LW	d1	i	L	L1	B	H	h1	h2	h3	SW	S
KHB3K-G1/8	4	315	6	G1/8	10	69	37	28	44.5	13	34	8	9	35
KHB3K-G1/4	6	315	6	G1/4	14	69	37	28	44.5	13	34	8	9	35
KHB3K-G3/8	8	315	10	G3/8	14	72	42	32	52.5	17	40	8	9	36
KHB3K-G1/2	10	315	13	G1/2	16	83	48	35	52.5	17	40	8	9	40
KHB3K-G1/2	16	315	15	G1/2	16	83	47	38	63.5	19	43	11	9	42
KHB3K-G3/4	20	315	20	G3/4	18	95	60	48	75	24	54	12	12	49
KHB3K-G1	25	315	25	G1	20.5	113	65	55	82	28.5	61	12	12	56.5
KHB3K-G1 1/4	25/32	315	25	G1 1/4	22	120	65	60	82	28.5	61	12	14	60
KHB3K-G1 1/4	32	315	30	G1 1/4	22	110	84	75	104.5	37.5	84	14	17	55
KHB3K-G1 1/2	40	315	38	G1 1/2	24	130	91	85	115.5	42.5	95	14	17	65
KHB3K-G2	50	315	48	G2	26	140	100	105	133	52.5	112.5	14	17	70

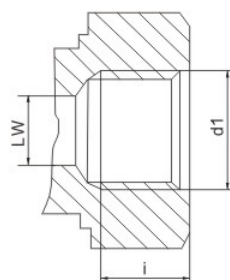
#### ANSI B1 20、1NPT 内螺纹



型号	DN	PN	LW	d1	i	L	L1	B	H	h1	h2	h3	SW	S
KHB3K-G1/8NPT	4	315	6	1/8NPT	10.5	69	37	28	44.5	13	34	8	9	35
KHB3K-G1/4NPT	6	315	6	1/4NPT	14	69	37	28	44.5	13	34	8	9	35
KHB3K-G3/8NPT	10	315	10	3/8NPT	14	72	42	32	52.5	17	40	8	9	36
KHB3K-G1/2NPT	13	315	13	1/2NPT	17	83	48	35	52.5	17	40	8	9	40
KHB3K-G3/4NPT	20	315	20	3/4NPT	19	95	60	48	75	24	54	12	12	49
KHB3K-G1NPT	25	315	25	1NPT	22.5	113	65	55	82	28.5	61	12	12	56.5
KHB3K-G1 1/4NPT	25/32	315	25	1 1/4NPT	22.5	120	65	60	82	28.5	61	12	12	60
KHB3K-G1 1/4NPT	32	315	30	1 1/4NPT	25	120	84	75	104.5	37.5	84	14	14	60
KHB3K-G1 1/2NPT	40	315	38	1 1/2NPT	25	130	91	85	115.5	42.5	95	14	17	70
KHB3K-G2NPT	50	315	48	2NPT	30	140	100	105	133	52.5	112.5	14	17	75



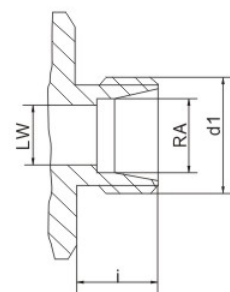
#### SAE J 514 UN/UNF 内螺纹



型号	DN	PN	LW	d1	i	L	L1	B	H	h1	h2	h3	SW1	S
KHB3K-SAE4	6	315	6	SAE4	12	69	37	28	44.5	13	34	8	9	35
KHB3K-SAE6	10	315	10	SAE6	13	72	42	32	52.5	17	40	8	9	36
KHB3K-SAE8	13	315	13	SAE8	15	83	48	37	52.5	17	40	8	9	40
KHB3K-SAE12	20	315	20	SAE12	20	95	60	48	75	24	54	12	12	49
KHB3K-SAE16	25	315	25	SAE16	20	113	65	55	82	28.5	61	12	12	56.5
KHB3K-SAE20	25/32	315	25	SAE20	20	120	65	60	82	28.5	61	12	12	60
KHB3K-SAE20	32	315	30	SAE20	20	120	84	75	104.5	37.5	84	14	14	60
KHB3K-SAE24	40	315	38	SAE24	20	130	91	85	115.5	42.5	95	14	17	70
KHB3K-SAE32	50	315	48	SAE32	20	140	100	105	133	52.5	112.5	14	17	75

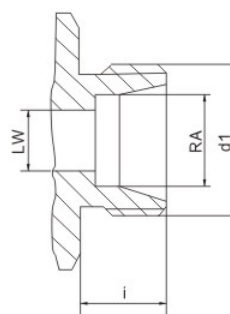
#### DIN 2353 轻系列

请注意管路连接的压力等级



型号	DN	PN	LW	RA	d1	i	L	L1	B	H	h1	h2	h3	SW1	S
KHB3K-06LR	4	315	4	6	M12×1.25	10	67	37	28	44.5	13	32	8	9	34.5
KHB3K-08LR	6	315	6	8	M14×1.5	10	67	37	28	44.5	13	32	8	9	34.5
KHB3K-10LR	8	315	8	10	M16×1.5	11	74	42	32	52.5	17	40	8	9	37
KHB3K-12LR	10	315	10	12	M18×1.5	11	74	42	32	52.5	17	40	8	9	37
KHB3K-15LR	13	315	13	15	M22×1.5	12	82	48	37	52.5	17	43	8	9	40
KHB3K-15LR	13	315	13	15	M22×1.5	12	82	47	38	63.5	19	46	11	9	40
KHB3K-18LR	13	315	13	18	M26×1.5	12	82	48	37	52.5	17	43	8	9	42
KHB3K-18LR	16	315	15	18	M26×1.5	12	82	47	38	63.5	19	46	11	9	42
KHB3K-22LR	20	315	19	22	M30×2	14	101	60	48	75	24	54	12	12	52
KHB3K-28LR	25	315	25	28	M36×2	14	108	65	55	82	28.5	61	12	12	54
KHB3K-35LR	25/32	315	25	35	M45×2	16	112	65	60	82	28.5	64	12	14	56

#### DIN 2353 重系列



型号	DN	PN	LW	RA	d1	i	L	L1	B	H	h1	h2	h3	SW1	S
KHB3K-08SR	4	315	5	8	M16×1.5	12	73	37	28	44.5	13	34	8	9	37
KHB3K-10SR	6	315	6	10	M18×1.5	12	73	37	28	44.5	13	34	8	9	37
KHB3K-12SR	8	315	8	12	M20×1.5	12	76	42	32	52.5	17	40	8	9	38
KHB3K-14SR	10	315	10	15	M22×1.5	14	80	42	32	52.5	17	40	8	9	40
KHB3K-16SR	13	315	13	15	M24×1.5	14	86	48	35	52.5	17	40	8	9	43.5
KHB3K-16SR	13	315	13	18	M24×1.5	14	86	47	38	63.5	19	46	11	9	43.5
KHB3K-20SR	13	315	13	20	M30×2	16	90	48	35	52.5	17	40	8	9	45.5
KHB3K-20SR	16	315	15	22	M30×2	16	90	47	38	63.5	19	46	11	12	45.5
KHB3K-25SR	20	315	19	25	M36×2	18	109	60	48	75	24	54	12	12	56
KHB3K-30SR	25	315	25	30	M42×2	20	120	65	55	82	28.5	61	12	12	60
KHB3K-38SR	25/32	315	25	38	M52×2	22	124	65	60	82	28.5	64	12	14	62

#### 型号说明

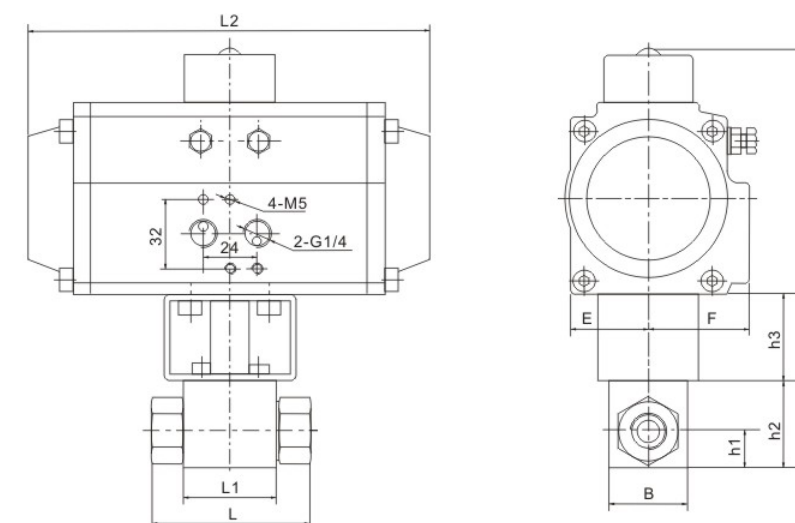
**KHB-G1/2-1112** - **D** - **H**

①                      ②                      ③

- ① 球阀型号 DN04-50  
KHB系列球阀  
KHM系列球阀
- ② D: 双作用气动执行器
- ③ H: 高压球阀



#### 外形尺寸



型号	DN	PN	L	L1	L2	B	H	h1	h2	h3	E	F	执行器型号
KHB-G1/8-DH	4	500	69	37	164	28	169.5	13	32	40	25	42	AT052-DA
KHB-G1/4-DH	6	500	69	37	164	28	169.5	13	32	40	25	42	AT052-DA
KHB-G3/8-DH	10	500	72	42	181	32	195	17	40	40	35.5	45.5	AT063-DA
KHB-G1/2-SW9-DH	13	500	83	48	181	35	195	17	40	40	35.5	45.5	AT063-DA
KHB-G1/2-SW12-DH	16	400	83	47	207	38	222	19	46	50	38.5	52.5	AT075-DA
KHB-G3/4-DH	20	315	95	60	212	48	251.5	24	57	60	46	56.5	AT083-DA
KHB-G1-DH	25	315	113	65	212	55	258.5	28.5	64	60	46	56.5	AT083-DA
KHB-G1 <sup>1</sup> /4-DH	25/32	315	120	65	212	60	258.5	28.5	64	60	46	56.5	AT083-DA
KHB-G1 <sup>1</sup> /2-DH	25/40	315	130	65	212	60	258.5	28.5	64	60	46	56.5	AT083-DA
KHB-G1 <sup>1</sup> /4-DH	32	315	110	84	287	82	305.5	41	87.5	60	52	64	AT0105-DA
KHB-G1 <sup>1</sup> /2-DH	40	315	130	91	287	93	317	46.5	99	60	52	64	AT0105-DA
KHB-G2-DH	50	315	140	100	312.5	110	355	55	115	60	60	73.5	AT0125-DA

PN 单位 bar





#### 型号说明

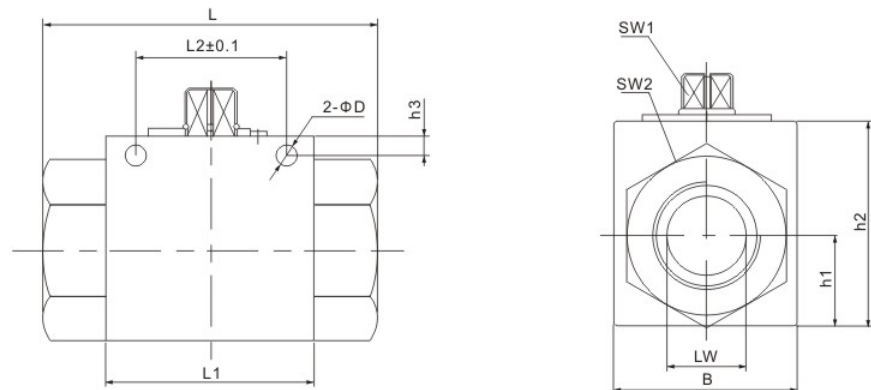
**VH2V** - **M27×1.5** - **1** **1** **1** **2** - **01** **X** - **\***

- |   |   |
|---|---|
| <p><b>1</b> 系列代号：<br/>VH2V系列</p> <p><b>2</b> 连接代号：<br/>M**、G**、**LR、**SR、PT**、NPT**</p> <p><b>3</b> 阀体材料：<br/>1-钢<br/>2-黄铜<br/>3-不锈钢</p> <p><b>4</b> 球体材料：<br/>1-钢<br/>2-黄铜<br/>3-不锈钢</p> <p><b>5</b> 工作温度：<br/>1.-25~+100°C<br/>2.-30~+170°C</p> | <p><b>6</b> 其他密封：<br/>2-丁晴橡胶<br/>4-氟橡胶</p> <p><b>7</b> 手柄形式：<br/>03-铸锌直柄<br/>04-铸锌曲柄<br/>05-钢质直柄<br/>06-钢质曲柄<br/>09-不带手柄</p> <p><b>8</b> 设计序号：<br/>由生产商定</p> <p><b>9</b> 表面处理：<br/>G-电镀黄/白锌</p> |
|---|---|

#### 液压原理符号



#### 外形尺寸



连接口略图	简略型号	PN (bar)	DN	LW	RA	d1	i	L	L1	B	L2	h1	h2	SW1	SW2	D	h3
<p>本接头符合JB984-77标准</p>	VH2V-M16×1.5	500	06	06	11	M16×1.5	11	69	40	26	31.5	13.5	35	09	22	4.5	4.8
	VH2V-M27×1.5	500	10	10	20	M27×1.5	12	76	42	32	31.5	16	40	09	27	5.3	5.8
	VH2V-M36×2	315	20	20	30	M36×2	15	103	60	48	48.5	25	58	12	41	6.5	6
	VH2V-M42×2	315	25	23	35	M42×2	18	116	65	57	50.5	28.5	65	12	46	8.5	7

连接口略图	简略型号	PN (bar)	DN	LW	RA	d1	i	L	L1	B	L2	h1	h2	SW1	SW2	D	h3
	VH2V-G1/4	500	06	06	/	G1/4	14	69	40	26	31.5	13.5	35	09	22	4.5	4.8
	VH2V-G3/8	500	10	10	/	G3/8	14	72	42	32	31.5	16	40	09	27	5.3	5.8
	VH2V-G1/2	500	13	12	/	G1/2	16	83	48	35	38.5	18	45	09	30	6.5	6
	VH2V-G3/4	315	20	20	/	G3/4	18	93	60	50	48.5	23	58	12	41	6.5	6
	VH2V-G1	315	25	25	/	G1	21	115	65	57	50.5	27.5	65	12	46	8.5	7

连接口略图	简略型号	PN (bar)	DN	LW	RA	d1	i	L	L1	B	L2	h1	h2	SW1	SW2	D	h3
	VH2V-NPT1/4	500	06	06	/	NPT1/4	14	69	40	26	31.5	13.5	35	09	22	4.5	4.8
	VH2V-NPT3/8	500	10	10	/	NPT3/8	14	72	42	32	31.5	16	40	09	27	5.3	5.8
	VH2V-NPT1/2	500	13	12	/	NPT1/2	16	83	48	35	38.5	18	45	09	30	6.5	6
	VH2V-NPT3/4	315	20	20	/	NPT3/4	18	93	60	50	48.5	23	58	12	41	6.5	6
	VH2V-NPT1	315	25	25	/	NPT1	21	113	65	57	50.5	27.5	65	12	46	8.5	7

连接口略图	简略型号	PN (bar)	DN	LW	RA	d1	i	L	L1	B	L2	h1	h2	SW1	SW2	D	h3
	VH2V-08LR	500	06	06	08	M14×1.5	10	67	40	26	31.5	13.5	35	09	22	4.5	4.8
	VH2V-12LR	500	10	10	12	M18×1.5	11	74	42	32	31.5	16	40	09	27	5.3	5.8
	VH2V-15LR	500	13	12	15	M22×1.5	12	82	48	35	38.5	18	45	09	30	6.5	6
	VH2V-18LR	500	13	12	18	M26×1.5	12	82	48	35	38.5	18	45	09	30	6.5	6
	VH2V-22LR	315	20	19	22	M30×2	14	101	60	50	48.5	23	58	12	41	6.5	6
	VH2V-28LR	315	25	24	28	M36×2	14	108	65	57	50.5	27.5	65	12	46	8.5	7

连接口略图	简略型号	PN (bar)	DN	LW	RA	d1	i	L	L1	B	L2	h1	h2	SW1	SW2	D	h3
	VH2V-10SR	500	06	06	10	M18×1.5	12	73	40	26	31.5	13.5	35	09	22	4.5	4.8
	VH2V-14SR	500	10	10	14	M22×1.5	14	80	42	32	31.5	16	40	09	27	5.3	5.8
	VH2V-16SR	500	13	12	16	M24×1.5	14	86	48	35	38.5	18	45	09	30	6.5	6
	VH2V-20SR	500	13	12	20	M30×1.5	16	90	48	35	38.5	18	45	09	30	6.5	6
	VH2V-25SR	315	20	20	25	M36×2	18	109	60	50	48.5	23	58	12	41	6.5	6
	VH2V-30SR	315	25	25	30	M42×2	20	120	65	57	50.5	27.5	65	12	46	8.5	7





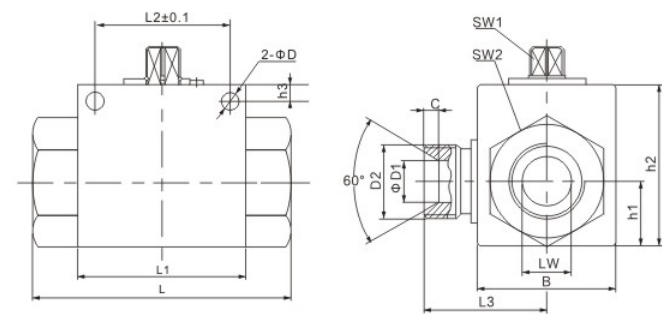
#### 型号说明

**VH3V** - **M27×1.5** - **1** **1** **1** **2** - **01** **X** - **\***

① ② ③ ④ ⑤ ⑥ ⑦ ⑧ ⑨

- |  |   |
|--|---|
| <p>① 系列代号：<br/>VH3V系列</p> <p>② 连接代号：<br/>M**、G**、**LR、**SR、PT**、NPT**</p> <p>③ 阀体材料：<br/>1-钢<br/>2-黄铜<br/>3-不锈钢</p> <p>④ 球体材料：<br/>1-钢<br/>2-黄铜<br/>3-不锈钢</p> <p>⑤ 工作温度：<br/>1.-25~+100℃<br/>2.-30~+170℃</p> | <p>⑥ 其他密封：<br/>2-丁晴橡胶<br/>4-氟橡胶</p> <p>⑦ 手柄形式：<br/>03-铸铝直柄<br/>04-铸铝曲柄<br/>05-钢质直柄<br/>06-钢质曲柄<br/>09-不带手柄</p> <p>⑧ 设计序号：<br/>由生产商定</p> <p>⑨ 表面处理：<br/>G-电镀黄/白锌</p> |
|--|---|

#### 外形尺寸



#### 液压原理符号

该系列球阀只能从接口“1”进压力油，阀的密封功能只在以下两种情况有效：

- 1)关闭的油口压力为零；
- 2)关闭的油口压力小于两个通油口的压力。

阀的功能符号			
L形	90°换向	T形	90°换向

连接口略图	简略型号	PN (bar)	DN	LW	RA	d1(D2)	i	L	L1	B	L2	h1	h2	SW1	SW2	D	h3	L3	D1	C
	VH3V-M16×1.5	500	06	06	11	M16×1.5	11	69	40	26	31.5	13.5	35	09	22	4.5	4.8	26	6	4
	VH3V-M27×1.5	500	10	10	20	M27×1.5	12	76	42	32	31.5	16	40	09	27	5.3	5.8	31	8	4
	VH3V-M36×2	315	20	20	30	M36×2	15	103	60	48	48.5	25	58	12	41	6.5	6	44	15	5.5
	VH3V-M42×2	315	25	23	35	M42×2	18	116	65	57	50.5	28.5	65	12	50	8.5	7	53.5	22	5

本接头符合JB984-77标准

连接口略图	简略型号	PN (bar)	DN	LW	RA	d1(D2)	i	L	L1	B	L2	h1	h2	SW1	SW2	D	h3	L3	D1	C
	VH3V-G1/4	500	06	06	/	G1/4	14	69	40	26	31.5	13.5	35	09	22	4.5	4.8	26	6	4
	VH3V-G3/8	500	10	10	/	G3/8	14	72	42	32	31.5	16	40	09	27	5.3	5.8	31	8	4
	VH3V-G1/2	500	13	12	/	G1/2	16	83	48	35	38.5	18	45	09	30	6.5	6	35	12	3
	VH3V-G3/4	315	20	20	/	G3/4	18	93	60	50	48.5	23	58	12	41	6.5	6	44	15	5.5
	VH3V-G1	315	25	25	/	G1	21	115	65	57	50.5	27.5	65	12	46	8.5	7	53.5	22	5

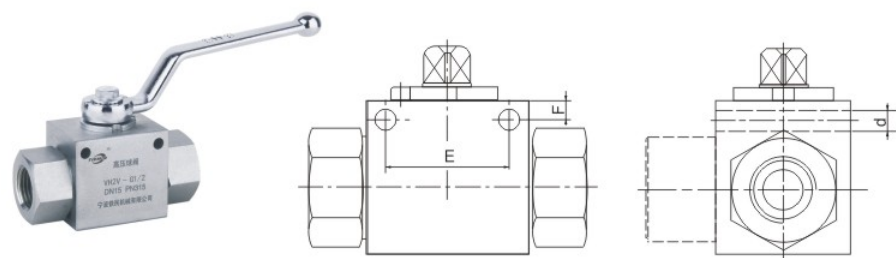
连接口略图	简略型号	PN (bar)	DN	LW	RA	d1(D2)	i	L	L1	B	L2	h1	h2	SW1	SW2	D	h3	L3	D1	C
	VH3V-NPT1/4	500	06	06	/	NPT1/4	14	69	40	26	31.5	13.5	35	09	22	4.5	4.8	26	6	4
	VH3V-NPT3/8	500	10	10	/	NPT3/8	14	72	42	32	31.5	16	40	09	27	5.3	5.8	31	8	4
	VH3V-NPT1/2	500	13	12	/	NPT1/2	16	83	48	35	38.5	18	45	09	30	6.5	6	35	12	3
	VH3V-NPT3/4	315	20	20	/	NPT3/4	18	95	60	50	48.5	23	58	12	41	6.5	6	44	15	5.5
	VH3V-NPT1	315	25	25	/	NPT1	21	113	65	57	50.5	27.5	65	12	46	8.5	7	53.5	22	5

连接口略图	简略型号	PN (bar)	DN	LW	RA	d1(D2)	i	L	L1	B	L2	h1	h2	SW1	SW2	D	h3	L3	D1	C
	VH3V-08LR	500	06	06	08	M14×1.5	10	67	40	26	31.5	13.5	35	09	22	4.5	4.8	26	6	4
	VH3V-12LR	500	10	10	12	M18×1.5	11	74	42	32	31.5	16	40	09	27	5.3	5.8	31	8	4
	VH3V-15LR	500	13	12	15	M22×1.5	12	82	48	35	38.5	18	45	09	30	6.5	6	35	12	3
	VH3V-18LR	500	13	12	18	M26×1.5	12	82	48	35	38.5	18	45	09	30	6.5	6	35	12	3
	VH3V-22LR	315	20	19	22	M30×2	14	101	60	50	48.5	23	58	12	41	6.5	6	44	15	5.5
	VH3V-28LR	315	25	24	28	M36×2	14	108	65	57	50.5	27.5	65	12	46	8.5	7	53.5	22	5

连接口略图	简略型号	PN (bar)	DN	LW	RA	d1(D2)	i	L	L1	B	L2	h1	h2	SW1	SW2	D	h3	L3	D1	C
	VH3V-10SR	500	06	06	10	M18×1.5	12	73	40	26	31.5	13.5	35	09	22	4.5	4.8	26	6	4
	VH3V-14SR	500	10	10	14	M22×1.5	14	80	42	32	31.5	16	40	09	27	5.3	5.8	31	8	4
	VH3V-16SR	500	13	12	16	M24×1.5	14	86	48	35	38.5	18	45	09	30	6.5	6	35	12	3
	VH3V-20SR	500	13	12	20	M30×1.5	16	90	48	35	38.5	18	45	09	30	6.5	6	35	12	3
	VH3V-25SR	315	20	20	25	M36×2	18	109	60	50	48.5	23	58	12	41	6.5	6	44	15	5.5
	VH3V-30SR	315	25	25	30	M42×2	20	120	65	57	50.5	27.5	65	12	46	8.5	7	53.5	22	5

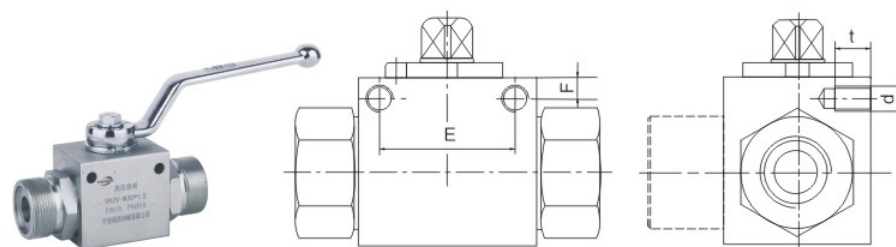


■ 侧面安装通孔



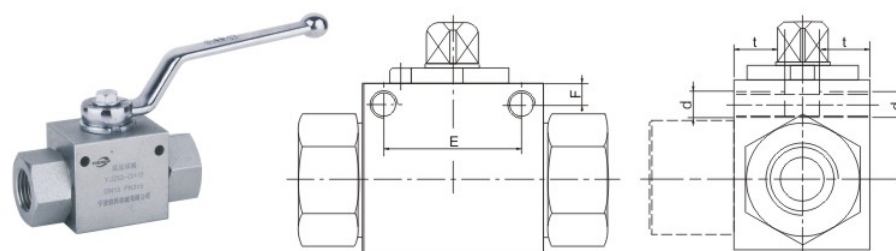
DN	E	F	d
4	26	5	4.5
6	26	5	4.5
10	32	5	6.5
13	37.5	4.8	6.5
16	37.5	5	6.5
20	45	6.5	6.5
25	55	6	6.7
25/32	55	6	6.7

■ 侧面单边螺纹安装孔



DN	E	F	t	d
4	24	6	6.5	M6
6	24	6	6.5	M6
10	32	5.5	7	M6
13	36	6	8.5	M6
16	32	8	7	M6
20	45	7.5	12	M10
25	45	7.5	12	M10
25/32	45	7.5	12	M10

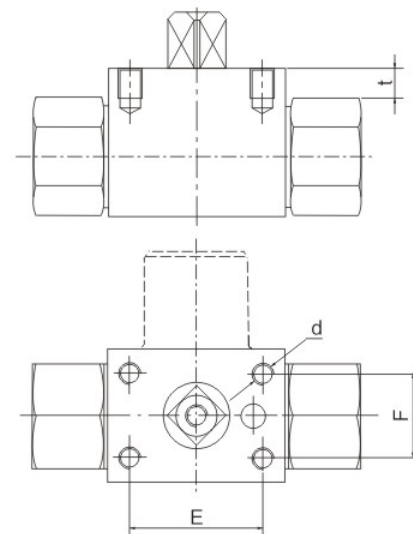
■ 侧面双边螺纹安装孔



DN	E	F	t	d
4	24	4.5	9	M6
6	24	4.5	9	M6
10	32	5.5	12	M6
13	36	6	12	M6
16	32	6.5	12	M6
20	45	7.5	12	M6
25	45	7.5	12	M6
25/32	45	7.5	12	M6

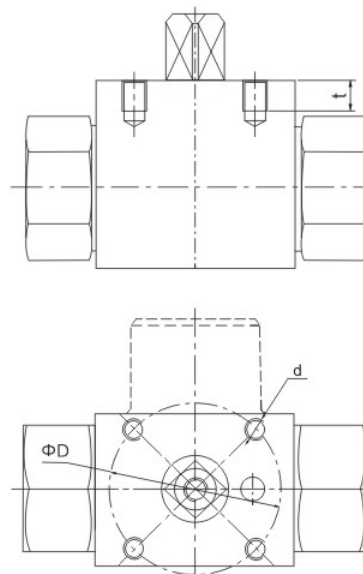
■ 板式安装螺纹孔

DN4~DN6



DN	E	F	t	d
4	28	18	6.5	M5
6	28	18	6.5	M5

DN10~25/32



DN	D	d	t	ISO5211
10	36	M5	7	F03
13	36	M5	7	F03
16	42	M5	8	F04
20	50	M6	10	F05
25	50	M6	10	F05
25/32	50	M6	10	F05

如果有特殊安装孔的要求请于本公司商洽



#### 型号说明

**KHP** - **10** - **1** **1** **1** **2** **04**

① ② ③ ④ ⑤ ⑥ ⑦

- ① 产品代号：KHP-板式二通
- ② 公称口径：06、10、16--mm
- ③ 阀体、螺塞材料：1-碳钢4-不锈钢
- ④ 球体和球体密封材料：1-碳钢4-不锈钢
- ⑤ 球体密封碗材料：1-POM
- ⑥ 螺塞和控制芯轴密封圈材料：  
2-丁腈橡胶(NBR)  
4-氟橡胶(FPM)  
注：材料1112为常规组合，订货时可省略
- ⑦ 手柄形式：  
04-锌合金压式曲柄  
05-钢质压式直柄  
06-钢质压式曲柄

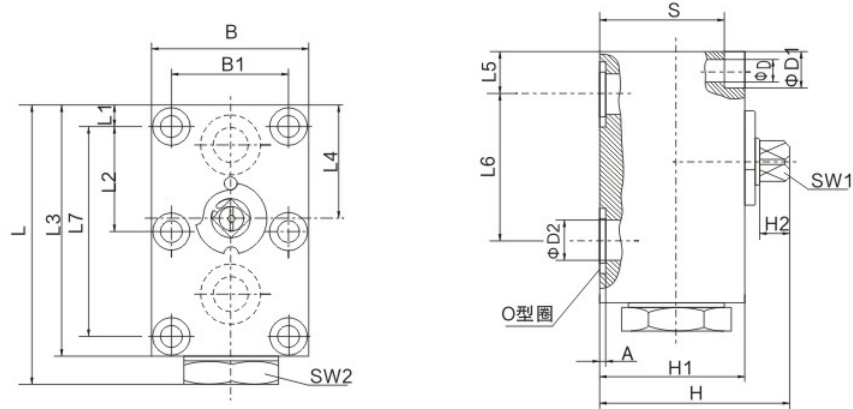


#### 订货示例

板式二通球阀，公称口径20mm，材料为常规组合，带锌合金压式手柄。其型号为：KHP-20-04

#### 外形尺寸

KHP(PKH)



型号	DN	LW	L	L1	L2	L3	L4	L5	L6	L7	B	B1
KHP(PKH)-06	06	6	64	8.5	17.5	59	25	8.5	35	35	40	27
KHP(PKH)-10	10	9.5	80	8	27.5	71	29.5	10.5	44	55	56	40
KHP(PKH)-16	16	16	110	8.5	41.5	100	43.5	17	58	83	62	45
KHP(PKH)-20	20	20	127	10	48.5	117	51	20	69	97	70	51
KHP(PKH)-25	25	25	148	10	57.5	135	62	24	81	115	80	60
KHP(PKH)-32	32	32	177	12	68	165	75	29	96	136	100	78
KHP(PKH)-40	40	38	192	28.5	56	180	85.5	28.5	112	112	130	95
KHP(PKH)-50	50	48	245	38	68	220	106	38	136	136	149	112

型号	SW1	SW2	H	H1	H2	D	D1	D2	D3	A	S	O形圈/GB1235
KHP(PKH)-06	9	22	39	30	6	6.6	11	6	12	1.4	23	12×1.9
KHP(PKH)-10	9	30	54.5	42	8	9	13.5	9.5	16	1.8	33	16×2.4
KHP(PKH)-16	12	36	67.5	50	11	9	13.5	16	25	1.8	41	25×2.4
KHP(PKH)-20	12	41	80	62	12	10.5	16.5	20	30	2.4	51	30×3.1
KHP(PKH)-25	12	50	86	67	12	10.5	16.5	25	35	2.4	56	35×3.1
KHP(PKH)-32	17	65	110	90	14	13	19	32	40	2.4	77	40×3.1
KHP(PKH)-40	17	75	120	100	14	17.5	26	38	50	2.4	82	50×3.1
KHP(PKH)-50	17	75	130	100	14	22	33	48	56	2.7	88	60×3.1

#### 型号说明

**KHP3K** - **10** - **1** **1** **1** **1** **2** **04**

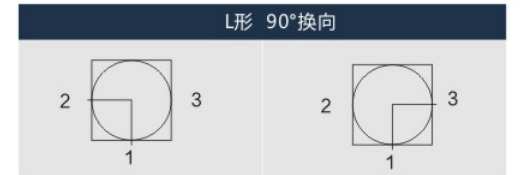
① ② ③ ④ ⑤ ⑥ ⑦ ⑧

- ① 产品代号：KHP3k-板式三通
- ② 公称口径：06、10、16--mm
- ③ 功能代号：1-L; 2-T
- ④ 阀体、螺塞材料：1-碳钢 4-不锈钢
- ⑤ 球体和球体密封材料：1-碳钢 4-不锈钢
- ⑥ 球体密封碗材料：1-POM
- ⑦ 螺塞和控制芯轴密封圈材料：  
2-丁腈橡胶(NBR)  
4-氟橡胶(FPM)  
注：材料1112为常规组合，订货时可省略
- ⑧ 手柄形式：  
04-锌合金压式曲柄  
05-钢质压式直柄  
06-钢质压式曲柄

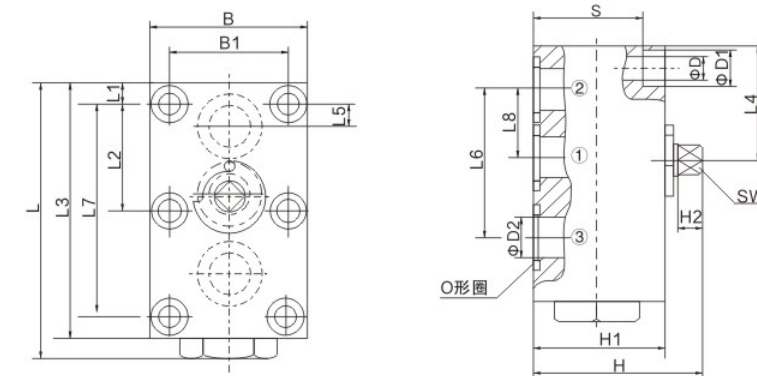


#### 功能符号

注意：该系列三通球阀只能从接口“1”进压力油，阀的密封功能只能在以下两种情况有效：  
1)关闭的油口压力为零；  
2)关闭的油口压力小于两个通油口的压力。



#### 外形尺寸



型号	L	L1	L2	L3	L4	L5	L6	L7	L8	B
KHP3K-06	64	8.5	17.5	59	25	0	35	35	17.5	40
KHP3K-10	80	8	27.5	71	29.5	2.5	44	55	19	56
KHP3K-16	110	8.5	41.5	100	43.5	8.5	58	83	26.5	62
KHP3K-20	127	10	48.5	117	51	10	69	97	32	70
KHP3K-25	145	10	57.5	135	62	14	81	115	38	80
KHP3K-32	177	12	68	165	75	17	96	136	46	100
KHP3K-40	192	28.5	56	180	85.5	0	112	112	56	130
KHP3K-50	245	38	68	220	106	0	136	136	68	149

型号	B1	H	H1	H2	D	D1	D2	S	SW	O形圈
KHP3K-06	27	39	30	6	6.6	11	6	23	9	12×1.9
KHP3K-10	40	54.5	42	8	9	13.5	9.5	33	9	16×2.4
KHP3K-16	45	67.5	50	11	9	13.5	16	41	12	25×2.4
KHP3K-20	51	80	62	12	10.5	16.5	20	51	12	30×3.1
KHP3K-25	60	85	67	12	10.5	16.5	25	56	12	35×3.1
KHP3K-32	78	110	90	14	13	19	32	77	17	40×3.1
KHP3K-40	95	120	100	14	17.5	26	38	82	17	50×3.1
KHP3K-50	112	130	110	14	22	33	48	88	17	60×3.5



简介

此类二位三通的高压球阀有BKH和MKH两种系列。它们配有用于SAE J518 C-3000 PSI法兰或用于SAE J518 C-6000 PSI法兰的管接头。如客户需要,可提供法兰,法兰可与JB/ZQ4187-97分体式高压法兰互换。

型号说明

**BKH-SAE-FS-210-13-1-1-2-3-\***

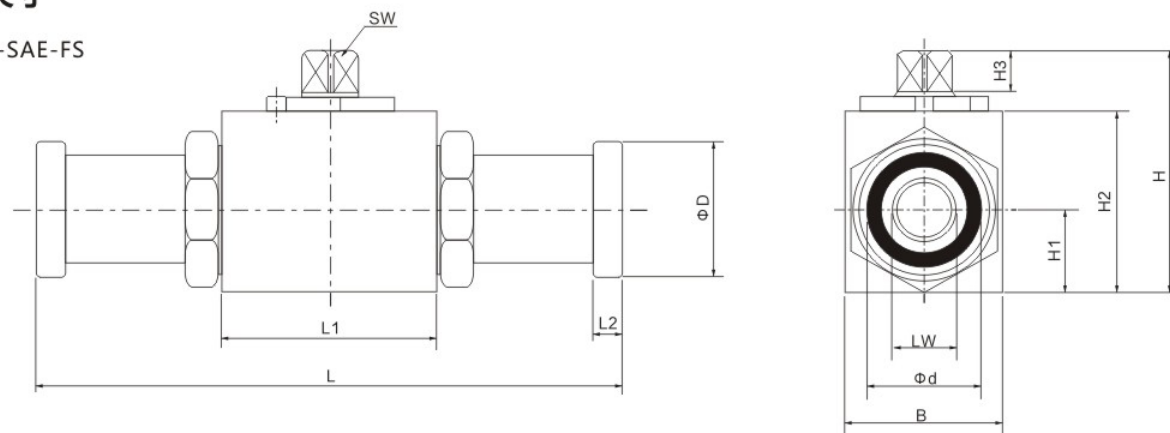
① ② ③ ④ ⑤ ⑥ ⑦ ⑧

- |  |   |
|--|---|
| <p><b>① 产品代号</b><br/>BKH-SAE-FS-方形阀体<br/>MKH-SAE-FS-锻造阀体</p> <p><b>② 公称压力</b><br/>210、420bar</p> <p><b>③ 公称通径</b><br/>13、20...mm</p> <p><b>④ 阀体和法兰材料</b><br/>1-碳钢(BKH-SAE-FS)<br/>2-碳钢(MKH-SAE-FS)</p> | <p><b>⑤ 球体和阀杆材料</b><br/>1-碳钢 2-不锈钢</p> <p><b>⑥ 球体处密封</b><br/>2-POM 4-聚四氟乙烯</p> <p><b>⑦ 阀杆和接头处密封</b><br/>3-丁腈橡胶(NBR)<br/>5-氟橡胶(FPM)</p> <p><b>⑧ 表面处理</b><br/>无-磷化<br/>其它处理请说明<br/>注:常规材料给合订货时可省略<br/>BKH-SAE-FS-1123 MKH-SAE-FS-2123</p> |
|--|---|



外形尺寸

1. BKH-SAE-FS



210bar(3000psi)

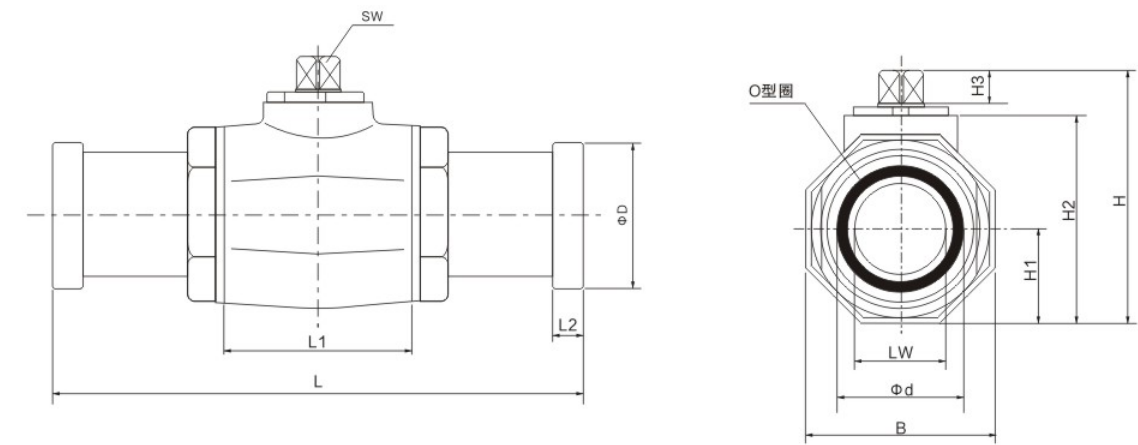
型号	DN	PN	LW	L	L1	L2	H	H1	H2	H3	B	d	D	SW
BKH-SAE-FS-210	13	210	13	151	48	6.8	52.5	17	40	8	35	25.5	30.2	9
BKH-SAE-FS-210	20	210	19	162	60	6.8	75	24	57	12	48	31.9	38.1	14
BKH-SAE-FS-210	25	210	25	178	65	8.1	82	28.5	64	12	57	39.8	44.4	14

420bar(6000psi)

型号	DN	PN	LW	L	L1	L2	H	H1	H2	H3	B	d	D	SW
BKH-SAE-FS-420	13	420	13	151	48	6.8	52.5	17	40	8	35	25.5	30.2	9
BKH-SAE-FS-420	20	315	19	174	60	6.8	75	24	57	12	48	31.9	38.1	14
BKH-SAE-FS-420	25	315	25	198	65	8.1	82	28.5	64	12	57	39.8	44.4	14

注: (1)DN单位为mm; (2)PN单位为bar

2. MKH-SAE-FS



210bar(3000psi)

型号	DN	PN	LW	L	L1	L2	H	H1	H2	H3	B	d	D	SW
MKH-SAE-FS-210	32	210	30	191	84	8.1	108	41	87.5	14	82	44.5	50.8	17
MKH-SAE-FS-210	40	210	38	231	91	8.1	119.5	46.5	99	14	93	54.1	60.3	17
MKH-SAE-FS-210	50	210	48	232	100	9.6	135.5	55	115	14	110	63.6	71.4	17
MKH-SAE-FS-210	65	175	60	270	110	9.6	154	68.5	133.5	14	Φ137	75.8	84.1	17

420bar(6000psi)

型号	DN	PN	LW	L	L1	L2	H	H1	H2	H3	B	d	D	SW
MKH-SAE-FS-420	32	350	30	223	84	10.4	108	41	87.5	14	82	44.5	54	17
MKH-SAE-FS-420	40	350	38	281	91	12.7	119.5	46.5	99	14	93	54.1	63.5	17
MKH-SAE-FS-420	50	350	48	316	100	12.7	135.5	55	115	14	110	63.6	79.4	17
MKH-SAE-FS-420	65	315	60	370	110	21.2	158	72.5	137.5	14	Φ145	75.8	108.1	17

注: (1)DN单位为mm; (2)PN单位为bar





■ 技术规格说明(不锈钢)

类型	标准球阀TMQ-NPT/PT/G											
阀体	圆柱型											
材料	碳钢											
口径	DN4-DN6											
密封原料	POM(聚甲醛) NBR(丁晴橡胶), FKM(氟橡胶)											
压力	500Bar											
工作温度(常规密封)	-20~+120°C											
(非标等级需定做)												

TMQ	G1/4		DN6	1	1	1	1	A	B					
类型 EM-2	GAS DIN/ISO 228 BSP G1/4	NPT ANSI/ASME B1,20,1 N1/4	SAE J1926-1 SAE4	DIN2353 重型 8S 10S	DIN2353 轻型 6L 8L	球体 口径 DN4 DN6	阀体 材料 碳钢	接头 组件 碳钢	阀杆 材料 碳钢	球 材料 碳钢	球座 材料 A: POM D: PEEK	接头阀杆密封 材料 B: NBR E: FKM		

■ 技术规格说明(不锈钢)

类型	标准球阀TMQ-NPT/PT/G											
阀体	不锈钢											
材料	1.4305											
口径	DN4-DN6											
密封原料	POM(聚甲醛) NBR(丁晴橡胶), FKM(氟橡胶), EPDM(三元乙丙橡胶)											
压力	500Bar											
工作温度(常规密封)	-20~+120°C											

TMQ	G1/4		DN6	1	1	1	1	A	B					
类型 EM-2	GAS DIN/ISO 228 BSP G1/4	NPT ANSI/ASME B1,20,1 N1/4	SAE J1926-1 SAE4	DIN2353 重型 8S 10S	DIN2353 轻型 6L 8L	球体 口径 DN4 DN6	阀体 材料 304	接头 组件 304	阀杆 材料 304	球 材料 304	球座 材料 A: POM D: PEEK	接头阀杆密封 材料 B: NBR E: FKM		

■ 型号说明

**C** **JZQ** - **F** **20** **H**

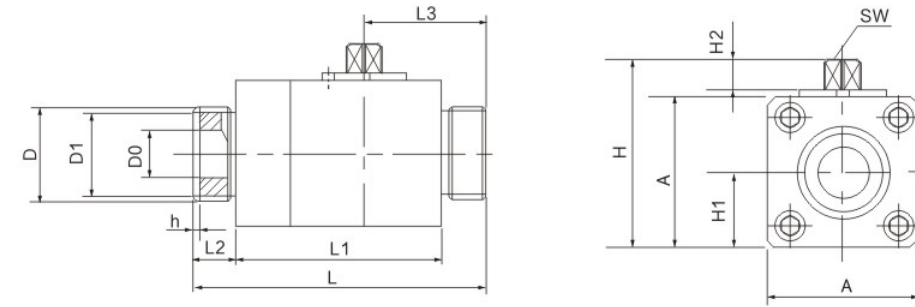
① ② ③ ④ ⑤

- ① 主要应用领域：C-船用
- ② 名称代号：JZQ-球形截止阀
- ③ 连接方式：L-螺纹 F-法兰
- ④ 公称口径：10、15、20...mm
- ⑤ 公称压力：H-31.5Mpa、F-20Mpa



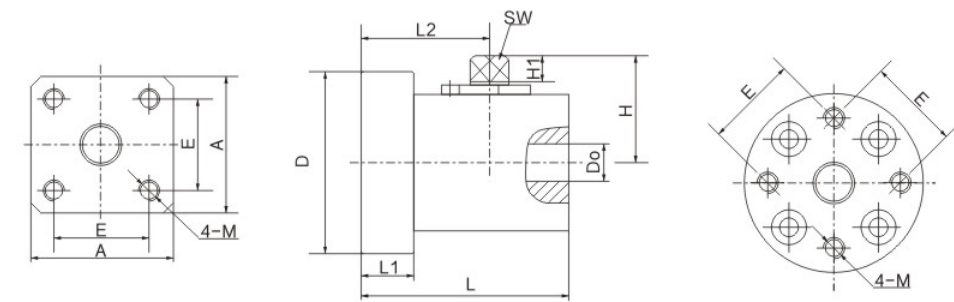
■ 外形尺寸

1、外螺纹连接



型号	D0	A	L	L1	L2	L3	H	H1	H2	D1	h	SW	D
CJZQ-L6H	6	34	72	48	12	31.5	44.5	17	6	11	1.4	9	M16×1.5
CJZQ-L8H	8	46	86	58	14	36	58.5	23	8	16	1.8	9	M22×1.5
CJZQ-L10H	10	52	100	70	15	40.5	65	26	8	20	1.8	9	M27×1.5
CJZQ-L15H	13	56	105	73	16	42.5	68.5	28	8	24	1.8	9	M30×1.5
CJZQ-L20H	18	65	121	85	18	49	83	32.5	12	30	2.4	12	M36×2
CJZQ-L25H	22	68	135	95	20	56	86	34	12	35	2.4	12	M42×2
CJZQ-L32H	30	85	160	116	22	70.5	105.5	42.5	14	40	2.4	14	M52×2
CJZQ-L40H	36	90	180	120	30	79	110.5	45	14	45	2.4	17	M60×2
CJZQ-L50F	48	120	206	136	35	96	140.5	60	14	60	2.4	17	M72×2

2、法兰连接



型号	D0	A	L	L1	L2	D	H	H1	E	M	SW
CJZQ-F10H	10	52	88	22	50.5	68	39	8	28.3	M8	9
CJZQ-F15H	13	56	91	23	51.5	74	40.5	8	35.4	M8	9
CJZQ-F20H	18	65	97	25	60	86	50.5	12	43.8	M10	12
CJZQ-F25H	22	68	111	28	62	92	52	12	51.6	M12	12
CJZQ-F32H	30	85	131	30	74.5	113	63	14	60.1	M14	14
CJZQ-F40H	36	90	141	42	80	123	65.5	14	69.3	M16	17
CJZQ-F50F	46	120	171	35	95	156	80.5	14	83.4	M20	17
CJZQ-F65F	60	142	165	38	96	187	91	14	102.5	M20	17
CJZQ-F80F	70	170	225	40	115	216	116	20	113.1	M24	20
CJZQ-F100F	95	200	260	55	147	256	136	28	140	M30	24
CJZQ-F125F	118	245	310	60	165.5	320	162.5	32	175	M36	36



#### 型号说明

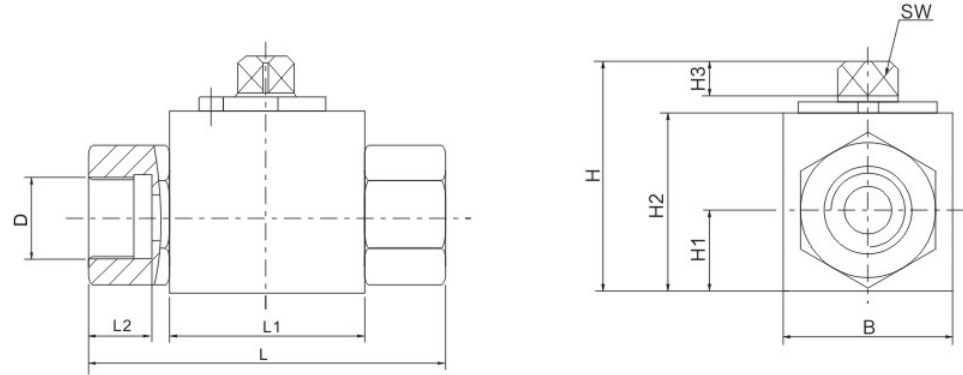


- |  |  |
|--|--|
| <p><b>1</b> 系列代号</p> <p>QJ-球芯截止阀</p> <p><b>2</b> 压力等级</p> <p>H-31.5MPa</p> <p><b>2</b> 公称通径</p> <p>10,15,20...mm</p> | <p><b>4</b> 连接形式:</p> <p>NL-内螺纹连接</p> <p>WL-外螺纹连接</p> <p>B-板式</p> <p>F-法兰式</p> <p>F1-焊接式法兰</p> |
|--|--|



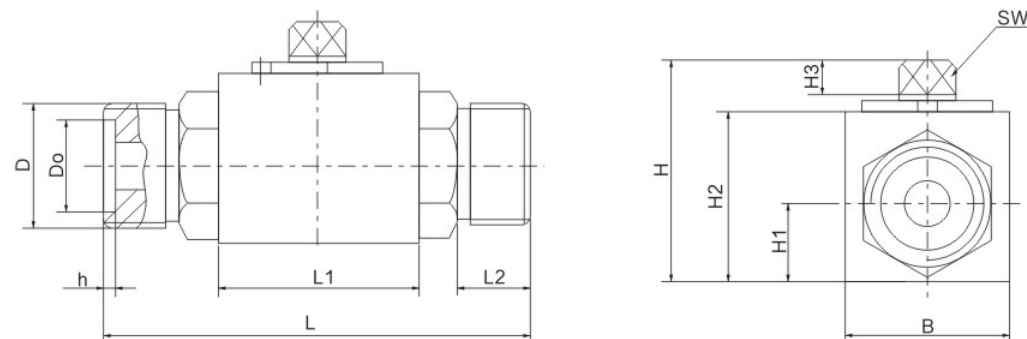
#### 外形尺寸

##### 1、内螺纹连接尺寸



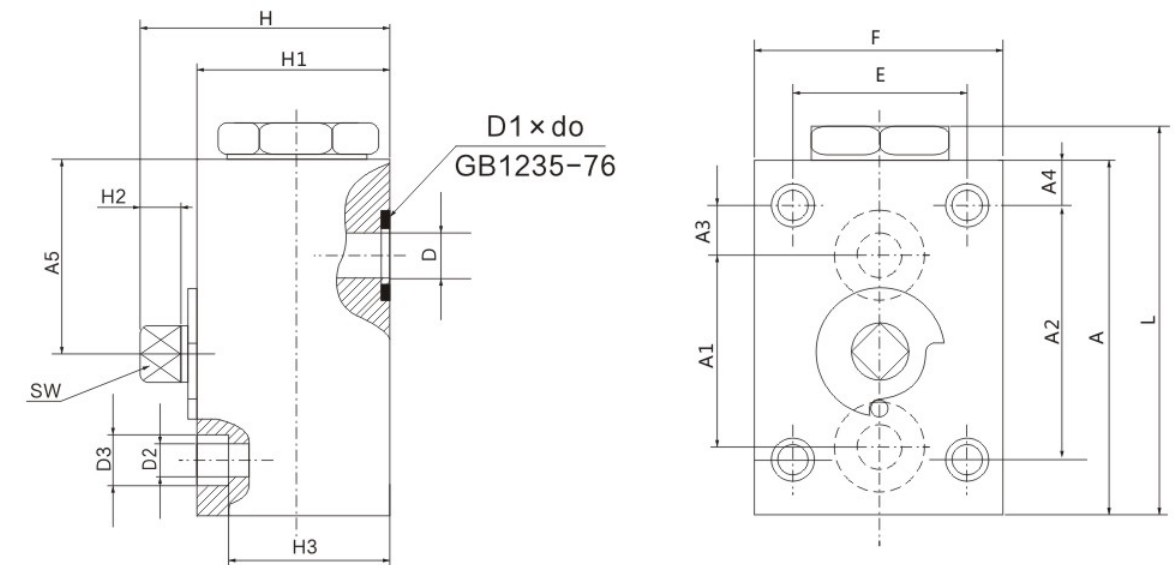
型号 Model	L	L1	L2	B	H	H1	H2	H3	D	SW
QJH-6NL	68	37	12	28	44.5	13	32	8	M16×1.5	9
QJH-10NL	76	42	14	32	52.5	17	40	8	M18×1.5	9
QJH-15NL	88	48	16	42	56.5	21	44	8	M27×2	9
QJH-20NL	102	60	18	48	75	24	57	12	M33×2	14
QJH-25NL	116	65	20	57	82	28.5	64	12	M42×2	14
QJH-32NL	129	72	22	68	95.5	34	75	14	M48×2	17
QJH-40NL	148	80	24	80	110.5	40	90	14	M60×2	17

##### 2、外螺纹连接



型号	L	L1	L2	B	H	H1	H2	H3	h	D	Do	SW
QJH-6WL	70	37	11	28	44.5	13	32	8	1.4	M16×1.5	11	9
QJH-8WL	70	37	12	28	44.5	13	32	8	1.4	M18×1.5	12	9
QJH-10WL	89	42	14	32	52.5	17	40	8	1.8	M22×1.5	16	9
QJH-15WL	96	48	16	35	56.5	21	40	8	1.8	M30×1.5	24	9
QJH-20WL	112	60	18	48	75	24	57	12	2.4	M36×2	30	12
QJH-25WL	122	65	20	57	82	28.5	64	12	2.4	M42×2	35	12
QJH-32WL	145	72	22	68	95.5	34	75	14	2.4	M52×2	40	14
QJH-40WL	162	80	24	80	110.5	40	90	14	2.4	M60×2	50	17

#### 3、板式连接



型号	D	D2	D3	E	F	L	A	A1	A2	A3	A4	A5	H	H1	H2	H3	D1×do	SW
QJH-10B	9.5	7	11	38	54	86	78	45	60	11	10	45	54	42	8	35	16×2.4	9
QJH-15B	13	9	14	42	60	96	88	52	56	6	16	49.5	57	45	8	36	20×2.4	9
QJH-20B	18	11	17	50	70	115	105	60	70	7.5	17.5	57	72	55	11	44	30×2.4	12
QJH-25B	22	11	17	55	77	130	120	72	80	3	25	62.5	78	60	12	49	32×3.1	14
QJH-32B	30	13	19	75	100	171	159	99	120	14	21	81.5	96.5	76	14	63	40×3.1	17
QJH-40B	36	17	26	90	122	200	185	112	150	23	18	97	110.5	90	14	73	50×3.1	17

注：需要安装螺钉者，请在订货时说明。在选用通径25~40mm板式阀时，请注意参阅后面的“特别敬告”



型号说明

JZQ H - 20 F  
 ① ② ③ ④

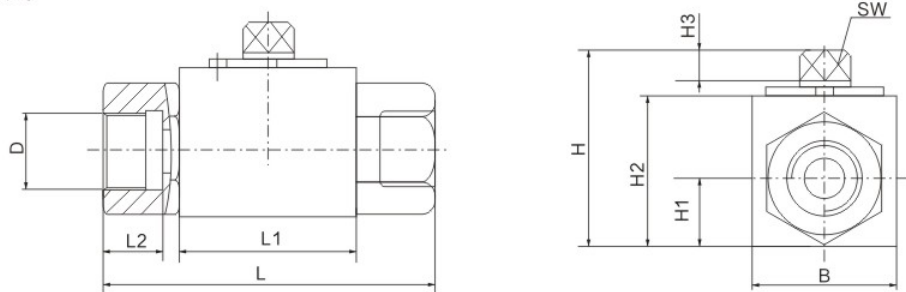
- ① 系列代号  
JZQ-球形截止阀
- ② 压力等级  
H-31.5MPa
- ③ 公称通径:  
10、15、20.....mm

- ④ 连接形式  
L-外螺纹连接  
F-法兰  
G-内螺纹连接  
B-板式连接



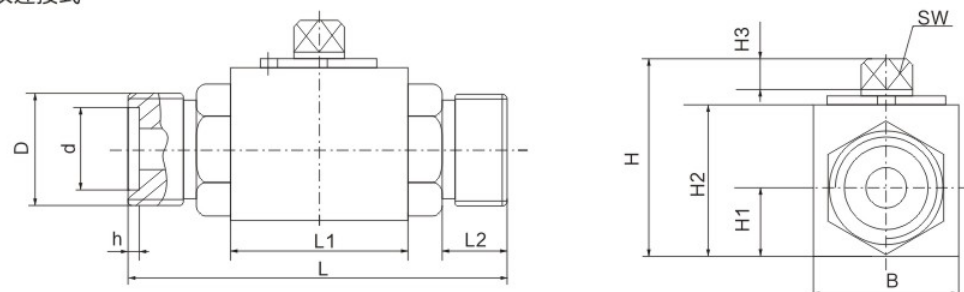
外形尺寸

1、JZQ螺纹连接式



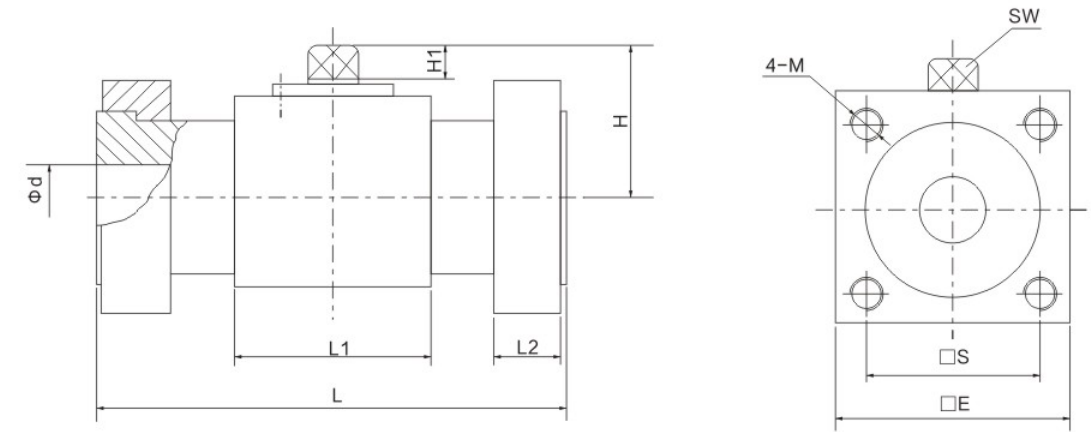
型号	DN	L	L1	L2	B	H	H1	H2	H3	D	SW
JZQ-H6G	6	80	37	14	28	44.5	13	34	8	M14×1.5	9
JZQ-H10G	10	80	42	14	32	52.5	17	40	8	M18×1.5	9
JZQ-H16G	16	91	47	16	38	63.5	19	46	11	M27×2	12
JZQ-H20G	20	98	60	16	48	75	24	54	12	M33×2	14
JZQ-H25G	25	114	65	20	55	82	28.5	61	12	M42×2	14
JZQ-H32G	32	128	72	22	68	95.5	34	75	14	M48×2	17
JZQ-H40G	40	135	80	24	80	110.5	40	90	14	M48×2	17

2、JZQ外螺纹连接式



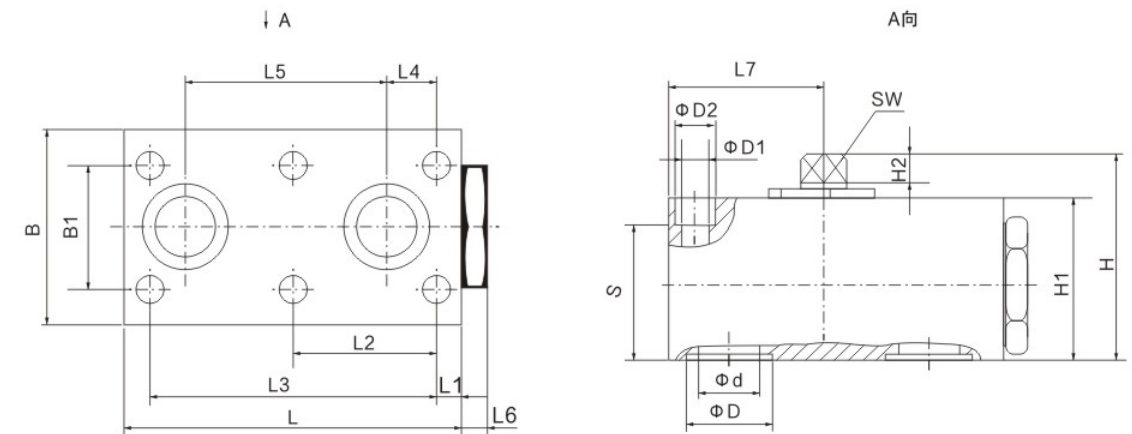
型号 Model	DN	L	L1	L2	B	H	H1	H2	H3	h	D	d	SW
JZQ-H6L	6	80	37	12	28	44.5	13	34	8	1.4	M16×1.5	11	9
JZQ-H10L	10	80	42	12	32	52.5	17	40	8	1.8	M22×1.5	16	9
JZQ-H16L	16	91	47	14	38	63.5	19	46	11	1.8	M30×1.5	24	12
JZQ-H20L	20	108	60	16.5	48	75	24	54	12	2.4	M36×2	30	14
JZQ-H25L	25	126	65	20	55	82	28.5	61	12	2.4	M42×2	35	14
JZQ-H32L	32	144	72	22	64	95.5	34	70	14	2.4	M52×2	40	17
JZQ-H40L	40	160	80	24	80	110.5	40	90	14	2.4	M60×2	50	17

3、JZQ法兰连接式



型号	DN	L	L1	L2	d	H	H1	E	S	M	SW
JZQ-H10F	10	124	42	18	10	36	8	28.3	48	M8	9
JZQ-H16F	16	141	47	20	15	44.5	11	35.4	53	M8	12
JZQ-H20F	20	149	60	22	20	51	12	43.8	65	M10	14
JZQ-H25F	25	160	65	24	25	53.5	12	51.6	77	M12	14
JZQ-H32F	32	180	72	26	30	61.5	14	60.1	88	M14	17
JZQ-H40F	40	202	80	28	36	70.5	14	69.3	100	M16	17
JZQ-H50F	50	241	100	36	48	80.5	14	86	125	M18	17
JZQ-H65F	65	280	130	42	60	85.5	14	105	148	M22	17

4、JZQ板式连接



型号	DN	B	B1	L	L1	L2	L3	L4	L5	L6	L7	d	D	D1	D2	H	H1	H2	S	SW
JZQ-H10B	10	56	40	71	8	27.5	55	8	44	9	30	9.5	16	9	13.5	56	42	8	23	9
JZQ-H15B	15	62	45	100	8.5	41.5	83	16.5	58	10	44.5	16	25	9	13.5	67.5	50	11	33	12
JZQ-H20B	20	70	51	117	10	48.5	97	18	59	10	51	20	30	10.5	16.5	80	62	12	42	14
JZQ-H25B	25	80	60	135	10	57.5	115	20	81	10	62	25	35	10.5	16.5	85	67	12	51	14
JZQ-H32B	32	100	78	165	17	68	136	23	96	12	75	32	40	13	19	110	90	14	77	17
JZQ-H40B	40	130	95	180	39.5	56	112	0	112	12	85.5	38	50	17.5	26	120	100	14	82	17
JZQ-H50B	50	149	112	220	46	68	136	0	136	25	106	48	56	22	33	130	110	14	88	17

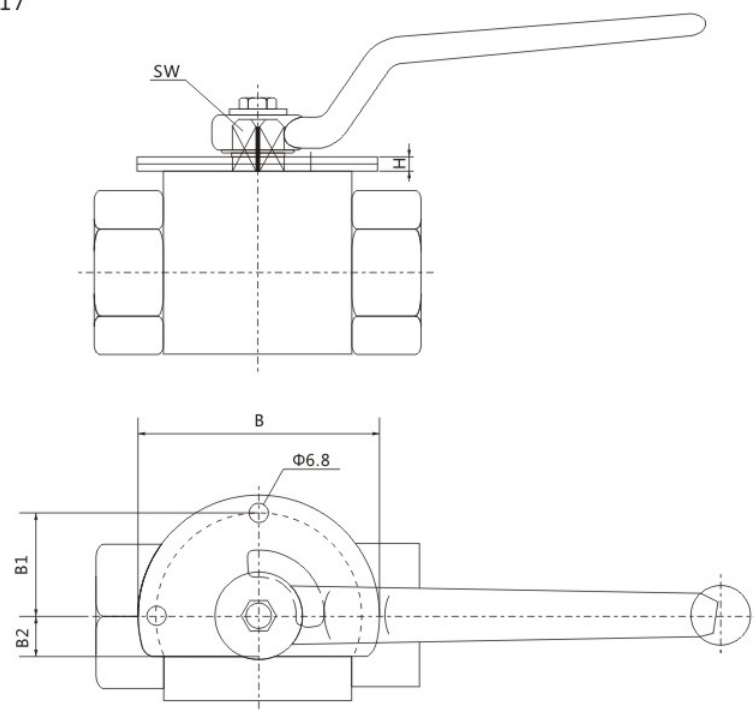




型号说明

**KHB - G1/2 - 1112 - DST9**

- ① 球阀型号
- ② 带锁装置规格：  
DST9、DST12、DST14、DST17



规格	DN(适应球阀通径)	SW(球阀转轴四方)	B	B1	B2	H
DST9	4-13	9	61	24	10	3.5
DST12	16	12	64	25.5	12	4.5
DST14	20-25	14	84	35.5	14	4.5
DST17	32-50	17	136	61.5	18	4.5

简介

YJF系列液压截止阀是专为液压系统设计制造的，其阀芯为液平稀式，开启力小，密封可靠，体积小，制造简单，本产品有管式、板式等连接形式同，广泛使用于液压系统管路、集成油路，可代替HIRISEVAL VEIND USTRYCLTD等公司液用截止阀。



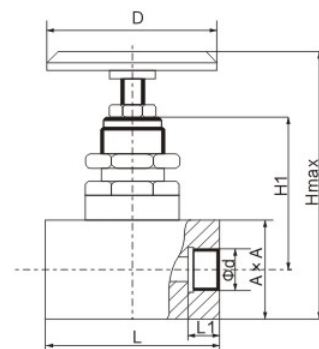
型号说明

**YJF - \* 10 H**

- ① 名称代号：YJF-截止阀
- ② 连接形式：  
L：管式连接 F：法兰连接  
B：板式连接
- ③ 公称通径：  
10、15、20、25、32、40、50mm
- ④ 公称压力：31.5MPa

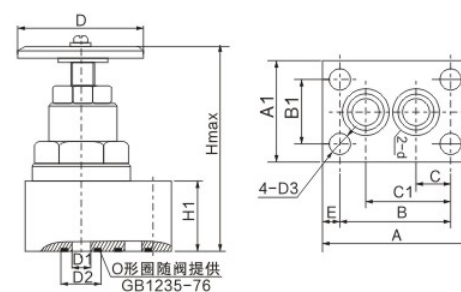
外形尺寸

1、螺纹连接



型号	H	H1	L	L1	D	d	AxA	重量(kg)
YJF-L10H	145	72	90	14	65	M18x1.5	50x50	2.0
YJF-L15H	160	82	90	16	90	M22x1.5	54x54	2.5
YJF-L20H	180	90	120	20	125	M27x2	58x58	4.0
YJF-L25H	200	94	135	22	125	M33x2	68x68	6.5
YJF-L32H	220	107	150	24	160	M42x2	76x76	11.0

2、板式法兰



型号	H	H1	A	A1	B	B1	C	C1	D	D1	D2	D3	E	重量(kg)
YJF-B10H	125	30	85	70	65	50	18.5	46.5	65	9	22	11	10	2.3
YJF-B15H	130	92	82	65	55	21.5	57.5	90	13	25	13	13.5	13.5	3.0
YJF-B20H	150	45	113	97	81	65	22.2	68.2	125	18	35	17	16	5.5
YJF-B25H	172	117	112	85	85	24	72	125	22	35	17	16	16	6.5
YJF-B32H	225	65	127	127	92	92	20.6	71.4	160	28	45	22	17.5	9.2
YJF-B40H	235	160	150	110	110	20	90	160	38	55	22	25	18.5	
YJF-B50H	248	82	180	160	120	120	20	100	200	48	65	22	30	23.5

订货须知

订货时应完整写明型号代号，例如公称压力31.5MPa,通径20mm，板式连接的高压截止阀：YJF-B20H 非标要求，请附加说明。



#### 简介

JZFS系列截止阀主要用于液压管路或液压集成系统中，控制油液的流通或截止。其阀芯为锥面密封及液平衡式，具有开启力小，密封性能好等特点。本系列截止阀主要由阀体、阀芯、调节杆、手轮等组成，阀体采用钢质锻件，表面进行镀铬处理，耐腐蚀性能优良。

本系列截止阀有螺纹、法兰、板式等多种安装连接方式，便于选用。

#### 型号说明

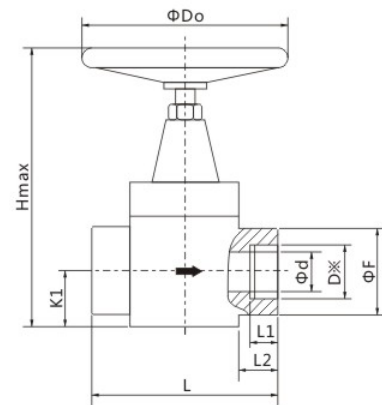
<b>JZF</b>	<b>S</b>	-	<b>J</b>	<b>20</b>	<b>※</b>
①	②		③	④	⑤
名称代号：JZF-截止阀	控制形式：S-手动		公称通径：10、15、20...mm	连接形式：(见下表)	
公称压力：J-31.5MPa H-20MPa					



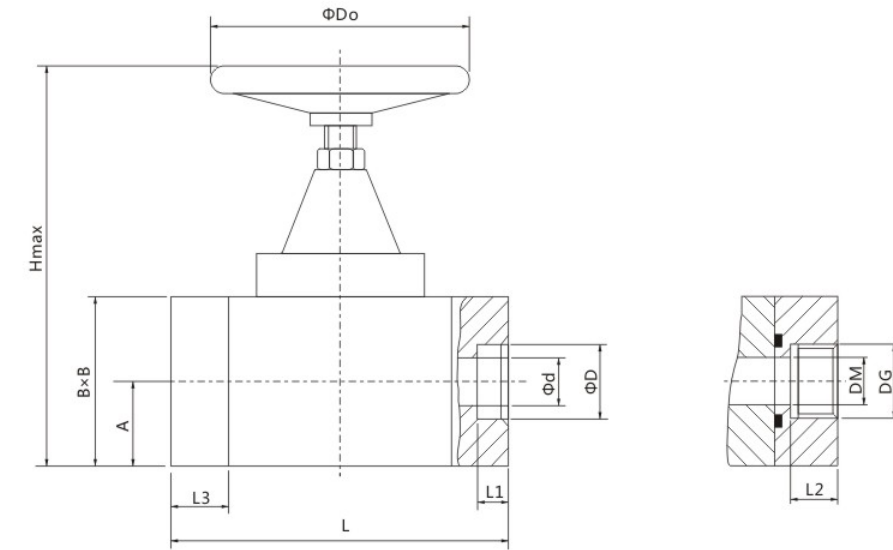
型式	连接方式	代号	型式	连接方式	代号
螺纹	直通公制细牙螺纹	LTM	法兰	直通式焊接法兰	FH
	直通时制圆柱管螺纹	LTG		直角式焊接法兰	FJ
	直通时制圆锥管螺纹	LTZ		直通式公制细牙螺纹法兰	FM
	直角公制细牙螺纹	LJM		直通式时制圆柱管螺纹法兰	FG
	直角时制管螺纹	LJG		直通式时制圆锥管螺纹法兰	FZ
	直角时制圆锥管螺纹	LJZ		法兰板式	法兰板式
板式	垂直板式	BI	板式法兰型		BFI
	水平板式	BII	法兰板式		FB
	仿日水平式	B	法兰板式型		FBI

#### 外形尺寸

直通内螺纹



型号	d	DM	DG	DZ	F	H	K1	L	L1	L2	Do
JZFS-J10LTM	10	M18×1.5	G3/8	Rc3/8	36	150	25	80	14	17.5	65
JZFS-J15LTM	13	M22×1.5	G1/2	Rc1/2	40	160	27.5	100	16	22.5	90
JZFS-J20LTM	18	M27×2	G3/4	Rc3/4	50	183	32.5	115	18	25	125
JZFS-J25LTM	22	M33×2	G1	Rc1	58	210	37.5	135	20	30	125
JZFS-J32LTM	30	M42×2	G1 1/4	Rc1 1/4	68	226	42.5	145	22	30	160
JZFS-J40LTM	38	M48×2	G1 1/2	Rc1 1/2	76	235	45	155	24	32.5	160
JZFS-J50LTM	48	M64×2	G2	Rc2	90	278	50	190	26	45	200



型号	A	B	Do	d	D	L	L1	L3	H
JZFS-J10FH	25	50	65	10	18.5	110	9	20	150
JZFS-J15FH	27.5	55	90	13	22.5	120	11	20	160
JZFS-J20FH	32.5	65	125	18	28.5	130	12	22	183
JZFS-J25FH	37.5	75	125	22	34.5	160	14	25	210
JZFS-J32FH	42.5	85	160	30	43	180	16	28	226
JZFS-H40FH	45	90	160	38	52	200	16	30	235
JZFS-H50FH	50	100	200	46	65.5	214	18	32	278
JZFS-H65FH	65	130	200	58	78	260	22	40	337
JZFS-H80FH	75	150	250	70	91	330	25	45	391
JZFS-H100FH	91	182	250	85	110	400	30	50	465

型号	DM	DG	A	B	Do	d	L	L2	L3	H
JZFS-J10FM	M18×1.5	G3/8	25	50	65	10	114	14	22	150
JZFS-J15FM	M22×1.5	G1/2	27.5	55	90	13	124	16	22	160
JZFS-J20FM	M27×2	G3/4	32.5	65	125	18	134	18	24	183
JZFS-J25FM	M33×2	G1	37.5	75	125	22	166	20	28	210
JZFS-J32FM	M42×2	G1 1/4	42.5	85	160	30	180	22	28	226
JZFS-H40FM	M48×2	G1 1/2	45	90	160	38	212	24	36	235



**简介**

本型球式电磁换向阀主要用于二通插装液压系列中，实现无泄露先导控制，在满足流量一压降特性要求时，也可作为其它执行机构的方向控制元件用。

本型阀的阀芯采用优质高精度钢球，无轴向密封长度，换向过程中不存在液压造成的径向卡紧，故而换向可靠，反应快。

通径6mm的阀有两种连接尺寸，分别符合DIN24340和ISO4401标准。球式电磁换向阀又称电磁阀。

由于本型阀的结构特点以及选用耐腐蚀性能优良的材料，采用特殊的工艺处理，使它广泛适用于以矿物油，乳化液、高水基液为介质的系统中。

**型号说明**



- |                                     |   |
|-------------------------------------|---|
| <b>1</b> 工作介质<br>无-矿物油<br>W-乳化液、高水基 | <b>6</b> 压力等级：315-31.5MPa                           |
| <b>2</b> 位置与油口数：23-二位三通             | <b>7</b> 电磁铁电源电压<br>E24-直流DC24V B220(B110)-交流AC220V |
| <b>3</b> 产品代号：QDF-球式电磁阀             | <b>7</b> 安装面代号<br>无-符合DIN24340                      |
| <b>4</b> 公称通径：6、10mm                | 1-电磁铁在阀体对面<br>符合ISO4401(10通径除外)                     |
| <b>5</b> 阀的机能：K-常开式；B-常闭式           | 4-电磁铁在阀体上面<br>符合ISO4401(10通径除外)                     |

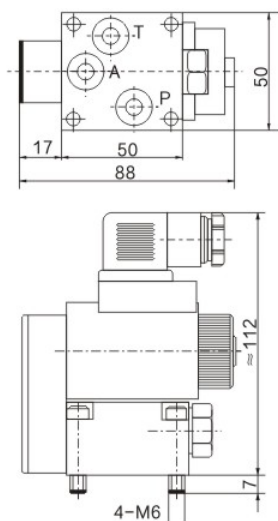
**阀的功能**

通数	机能	代号	液压原理符号
三通	常开式	K	
	常闭式	B	

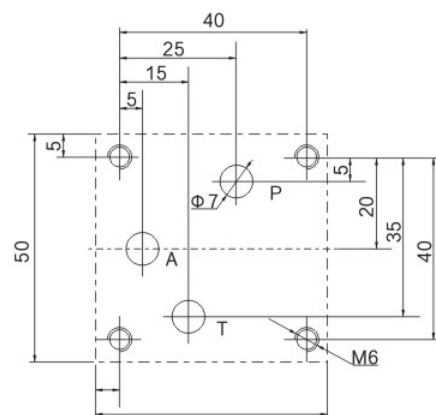
说明：油液只能沿箭头所指方向流动

**外形尺寸**

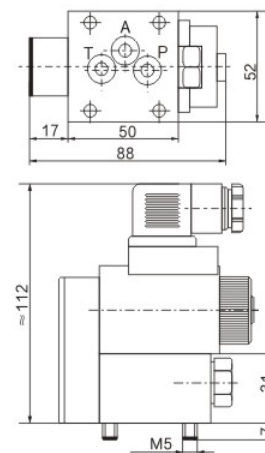
(1)23QDF6\*/\*\*球式电磁换向阀



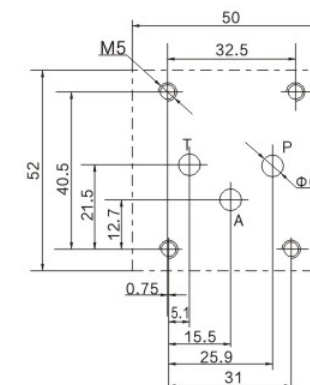
安装底板尺寸(符合DIN24340-8A)



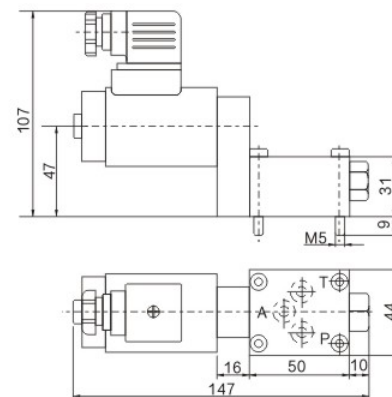
(2)23QDF6\*/\*\*4球式电磁换向阀



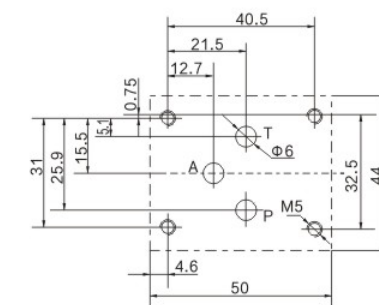
安装底板尺寸  
(符合ISO4401-AB-03-4-A)(符合GB2514-AB-03-4-A)



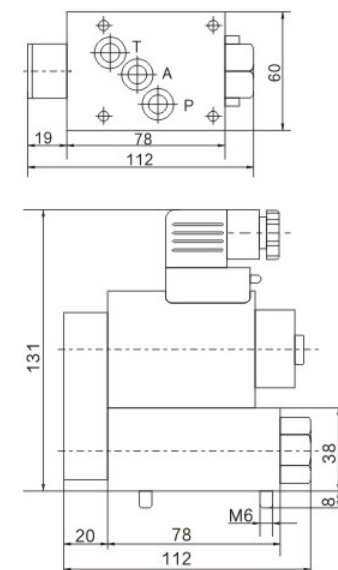
(3)23QDF6\*/\*\*1球式电磁换向阀



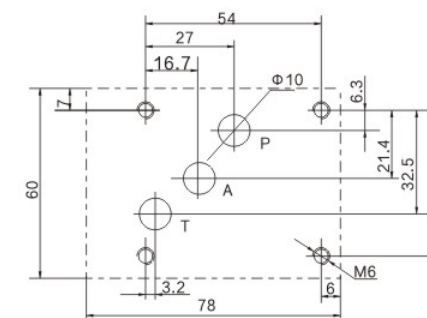
安装底板尺寸  
(符合ISO4401-AB-03-4-A)(符合GB2514-AB-03-4-A)



(4)23QDF10\*/\*\*球式电磁换向阀



安装底板尺寸(符合ISO4401-AB-05-4-A)



**使用及订货注意事项**

- 1、订货时请务必完整地写明型号中所有代号，以免发出的货物不合您的所需。  
例如：二位三通电磁球阀，通径6mm，压力等级31.5MPa，阀的机能为常开式，电磁铁电压直流24V，安装尺寸符合ISO4401-AB-03-4-A，工作介质为矿物油的完整型号是：23QDF6K/315E241
- 2、对有特殊要求而文字无法表达清楚的，请附书面技术资料。
- 3、产品改进不一一通知，见谅。



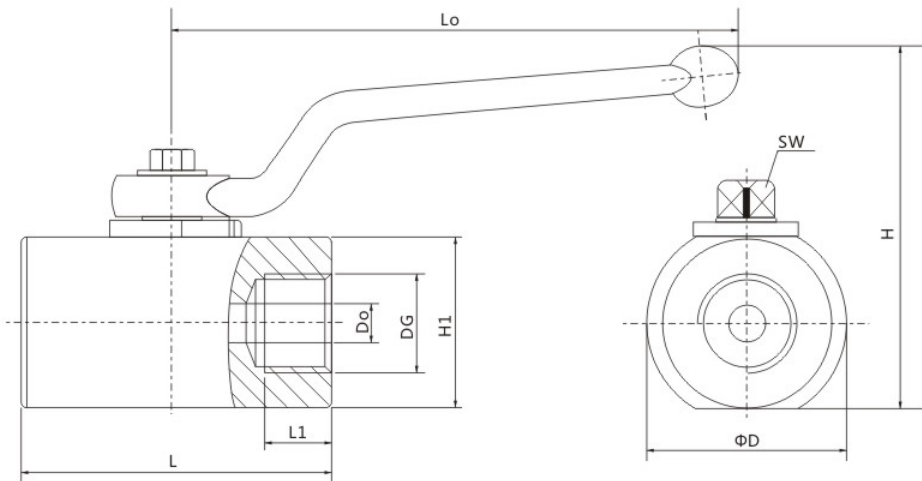
型号说明

Q 1 1 F - 16 C - 15  
 ① ② ③ ④ ⑤ ⑥ ⑦

- ① 公称代号：Q-球阀
- ② 连接形式：  
1-内螺纹  
4-法兰(螺栓连接)
- ③ 结构形式：I-直通式
- ④ 密封面材料代号：  
F-氟塑料  
N-尼在龙
- ⑤ 公称压力：16-1.6MPa
- ⑥ 阀体材料代号：  
C-碳钢  
P-1Cr18Ni9Ti 不锈钢
- ⑦ 公称通径：  
10、15、20...mm



Q11-※C-※ 内接螺纹式



规格	D	D1	L	H	C	其他
Q11F-※C-10	6.5	G3/8	38	60	100	11 48 32 7
Q11F-※C-15	8	G1/2	42	65	120	12 78 38 9
Q11F-※C-20	10	G3/4	44	75	120	16 80 39 9
Q11F-※C-25	1.6 13	G1	54	80	120	18 86 46 9
Q11F-※C-32	18	G1 1/4	68	95	155	18 118 62 12
Q11F-※C-40	6.4 22	G1 1/2	78	110	170	22 133 72 14
Q11F-※C-50	30	G2	94	130	235	24 166 85 17
Q11F-※C-65	38	G2 1/2	110	160	235	28 186 105 17

应用范围

公称压力：6.4MPa  
 适用温度范围：-20~232°C  
 适用介质：水、油、气及某些腐蚀性液体(W.O.G)  
 螺纹类型：G、NPT

型号说明

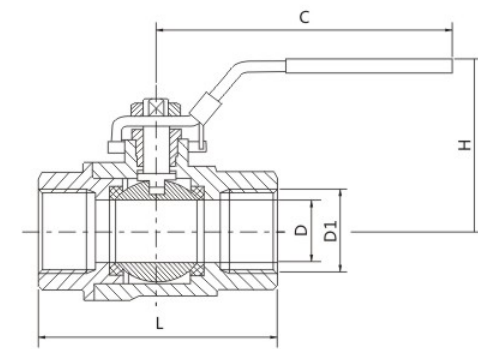
2PC - Q11F - 64 P - 1/2  
 ① ② ③ ④

- ① 球阀形式：  
2PC-Q11F-2片式球阀  
3-Q11F-3片式球阀
- ② 公称压力：64-6.4MPa
- ③ 阀体材料：C-Q铸钢 P-不锈钢
- ④ 球阀规格：1/4、3/8.....

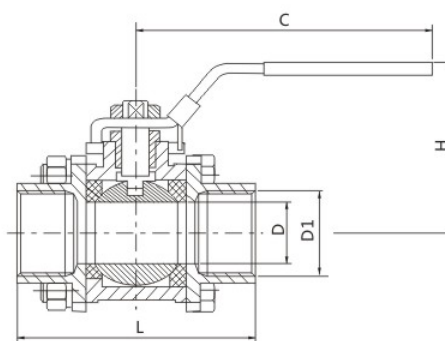


外形尺寸

2PC-Q11F-64※-※



3PC-Q11F-64※-※



规格	D	D1	L	H	C
1/4"	8	G1/4	1/4NPT	52	53 95
3/8"	10	G3/8	3/8NPT	52	53 95
1/2"	14	G1/2	1/2NPT	57	56 98
3/4"	19	G3/4	3/4NPT	66	61 110
1"	24	G1	1NPT	80	70 119
1 1/4"	32	G1 1/4	1 1/4NPT	94	75 160
1 1/2"	38	G1 1/2	1 1/2NPT	102	90 168
2"	48	G2	2NPT	116	106 190

规格	D	D1	L	H	C
22LR	20	G3/4	M33×2	80	50 110
35LR	31	G1 1/4	M42×2	92	57 135
42LR	38	G1 1/2	M48×2	111	68 150

规格	D	D1	L	H	C
1/2"	14	G1/2	1/2NPT	67	57 100
3/4"	19	G3/4	3/4NPT	73	70 120
1"	24	G1	1NPT	84	70 140
1 1/4"	32	G1 1/4	1 1/4NPT	101	90 160
1 1/2"	38	G1 1/2	1 1/2NPT	110	94 160
2"	48	G2	2NPT	130	105 176
2 1/2"	63	G2 1/2	2 1/2NPT	182	127 220
3"	78	G3	3NPT	211	140 235
4"	98	G4	4NPT	268	176 410



简介

AQF型安全阀主要用于液压系统和蓄能器之间，控制蓄能器的油液通断，压力超载和卸压放油。安全阀可保持系统的调定压力，当压力超过调定值时，安全阀开启，防止系统压力继续上升。特别是闭合回路中的蓄能器更不能少，防止外负载突然加大而造成系统的损坏。小型截止阀的功能是卸压、放油。特点：结构紧凑、体积小、安全可靠、操作简单。

型号说明

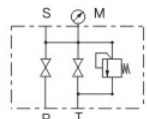
**AQF** - **L** **32** **H\*** - **A** / **M42×2**

① ② ③ ④ ⑤ ⑥

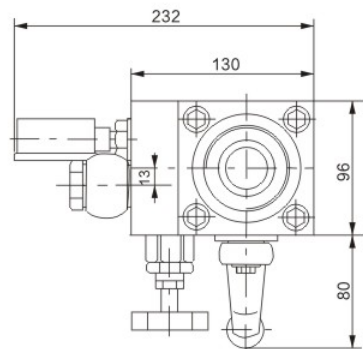
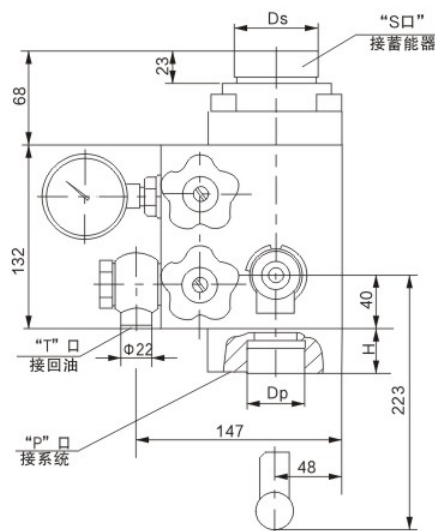
- ① 名称代号：AQF-安全球阀
- ② P油口连接方式：  
L-直通式内螺纹  
LS-直角式外螺纹  
LW-三通式外螺纹
- ③ 公称口径：25、32、40 mm
- ④ 压力调节范围：  
H1-10Mpa  
H2-20Mpa  
H3-31.5Mpa
- ⑤ 安全阀结构：A-直动形溢流阀
- ⑥ 蓄能器接头螺纹：  
M27×2、M42×2  
M60×2、M72×2



液压原理符号



外形尺寸

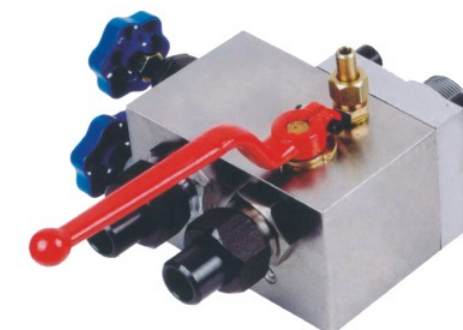


型号	公称流量 (L/min)	连接尺寸			配蓄能器(L)	重量 (kg)
		H	Ds	Dp		
AQF-L25H*-A	100	31	M27×2	M33×2	1.6-10	19
AQF-LS25H*-A		42		M42×2		
AQF-LW25H*-A		42	M42×2			
AQF-L32H*-A	160	31	M42×2	M42×2	10-100	19.5
AQF-LS32H*-A		42		M60×2		
AQF-LW32H*-A		42	M60×2			
AQF-L40H*-A	250	31	M60×2	M48×2	10-100	20
AQF-LS40H*-A		42		M72×2		
AQF-LW40H*-A		42	M72×2			

简介

AJ型蓄能器控制阀组，安装于蓄能器和液压系统之间，控制蓄能器油液的通断、压力超载保护以及卸压放油。其组成和各部件的作用是：手动球阀——油液的通断；螺纹插装式直动形溢流阀——压力超载保护；针形截止阀或球式电磁向前阀——卸压放油。为使无电状态下蓄能器卸压放油，电控式阀组仍保留针形截止阀。

AJ型控制阀组具有性能可靠、外表美观、结构紧凑、操作方便等特点。



型号说明

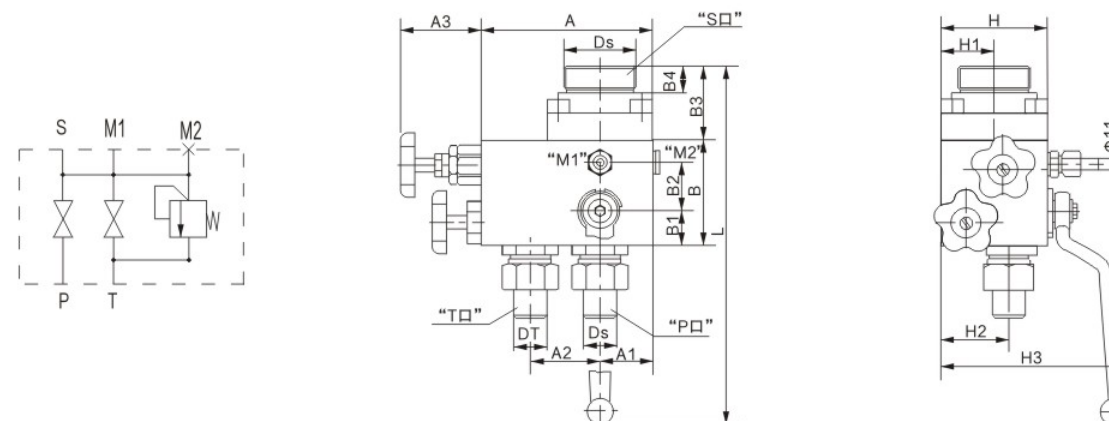
**AJ** \* **S** **32** - **H** / **Z** - \* **E24**

① ② ③ ④ ⑤ ⑥ ⑦ ⑧

- ① 控制阀组代号
- ② T油口相对P油口位置：  
无-同侧  
1-异侧
- ③ 卸荷形式：  
S-手动  
DK-断电卸荷(装B型电磁球阀)  
DB-通电卸荷(装K型电磁球阀)
- ④ 公称口径：10、20、32(mm)
- ⑤ 安全阀最大调节压力：  
a-6.3MPa b-16MPa  
c-25MPa H-31.5MPa
- ⑥ 溢流阀结构代号：  
Z-螺纹插装式直动形溢流阀
- ⑦ S口(蓄能器)接头螺纹：  
M27×2或M42×2 (DN10)  
M42×2或M60×2 (DN20)  
M60×2或M72×2 (Dn32)
- ⑧ 电控卸荷式电压：  
E25-直流24V  
D、C、24V  
B220-交流本整220

外形尺寸

(1) AJS-\*\*z/\*手动卸荷式(T口与P口同侧)DN10-32



型号	A	B	H	L	A1	A2	A3	B1	B2	B3	B4	H1	H2	H3	DS	Dp	Dt
AJS-10*Z*	90	85	50	236	25	45	77	21	39	31/43	16/23	25	27	95	M27×2/M42×2	18	16
AJS-20*Z*	145	90	90	333	45	59	77	30	40	63	23	45	57	157	M42×2/M60×2	28	28
AJS-32*Z*	155	100	95	367	47.5	72.5	77	36	49	68/70	25	47.5	54	175	M60×2/M72×2	42	28



**型号说明**

**XJF** - ※ / **10**

① ② ③

① 阀组代号：XJF--P油口焊接式法兰

XJF--P油口焊接式法兰

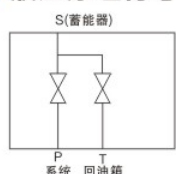
XJ1F--P油口外螺纹

② 公称口径：10、20、32、40、50mm

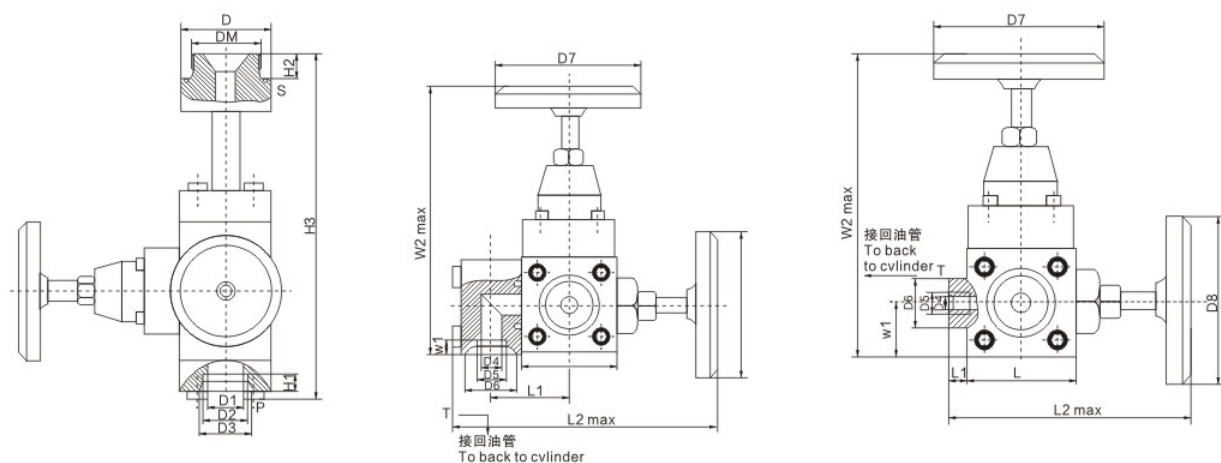
③ 排放口口径：10mm



**液压原理符号**



**外形尺寸**



型号 Type	Dn (mm)	排方口径 (mm) Drainage diameter	公称流量 Nominal flow (L/min)	基本尺寸 / Basic dimensions(mm)											
				L	L1	L2	W1	W2	H1	H2	H3	D	D1	D2	D3
XJF-10/10	10	10	40	58	42	163	10	170	10	20	236	55	10	18.5	38
XJF-20/10	20		100	58	44	163	10	170	10	20	236	55	20	28.5	38
XJF-32/10	30		160	76	46	190	12	225	16	25	325	80	32	43	55
XJF-40/10	40		250	92	48	207	46	250	18	25	334	80	40	51	62
XJF-50/10	50		400	100	50	210	48	280	20	38	380	90	50	61	65

型号 Type	基本尺寸 / Basic dimensions(mm)						适用蓄能器型号 Applicable energy storage type	重量 Weight
	D4	D5	D6	D7	D8	DM		
XJF-10/10	12	18	24	125	92	M42x2	NXQ-1.6~L10/※-R	7
XJF-20/10	12	18	24	125	92	M42x2		7
XJF-32/10	12	18	40	155	107	M60x2		13
XJF-40/10	12	M22x1.5	40	155	107	M60x2	NXQ-1.6~L10/※-R	16
XJF-50/10	12	M22x1.5	40	155	107	M72x2		25

**简介**

NXQ蓄能器是液压系统必不可少和重要部件，有储蓄能量，稳定压力，减少能耗，补偿漏损，吸收油压冲击力等多种功能。

NXQ系列蓄能器以石油基液压油为工作介质，胶气囊内充氮气，能在-10~+70范围内正常工作。分螺纹连接、法兰连接二种，顶部有大小口结构两种。大口结构有利于皮囊更换。



**型号说明**

**NXQ** ① ② ③ - ④ / ⑤ ⑥ **H**

① 名称代号：NXQ--囊式蓄能器

④ 公称容积：10L

② 结构形式：1-1型结构 2-2型结构

⑤ 公称压力：31.5MPa

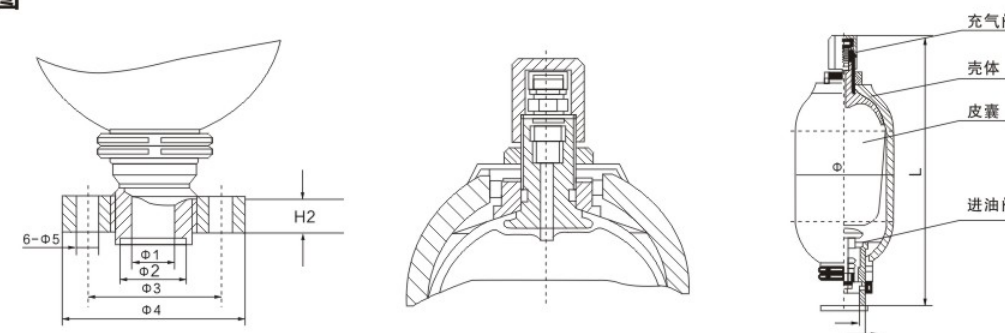
③ 连接方式：L-螺纹连接 F-法兰连接

⑥ 适用介质：H-矿物油

**工作原理**

NXQ蓄能器由皮囊与壳体自然分为两个部分，囊内装氮气绝对禁止充装氧气或其它易燃易爆气体以免发生危险，囊外充液压油，当液压油进入蓄能器时，皮囊就受压变形，气体体积随之缩小，液压油储存，反之系统工作需要增加液压油，则气体膨胀将液压油排出，使系统能量得到补偿。

**结构简图**



型号	压力 MPa	容积 L	基本尺寸 mm										重量 (kg)
			M	D	Φ1	Φ2	Φ3	Φ4	Φ5	H2	L	Φ	
NXQ1-L0.25/※-H	10	0.25	M22×1.5	50	42	50	97	130	17	25	260	56	2
NXQ1-L0.4/※-H		0.4	M27×2	50	42	50	97	130	17	25	260	89	3
NXQ1-L0.63/※-H		0.63	M27×2	50	42	50	97	130	17	25	320	89	3.5
NXQ1-L1/※-H		1	M27×2	50	42	50	97	130	17	25	330	114	5.5
NXQΔ-L1.6/※-H		1.6	M42×2	50	42	50	97	130	17	25	365	152	12.5
NXQΔ-L2.5/※-H		2.5	M42×2	50	42	50	97	130	17	25	430	152	15
NXQΔ-L4/※-H	20	4	M42×2	50	42	50	97	130	17	25	540	152	18.5
NXQΔ-L6.3/※-H		6.3	M42×2	50	42	50	97	130	17	25	710	152	25.5
NXQΔ-L10/※-H		10	M60×2	70	55	65	125	160	21	32	650	219	48
NXQΔ-L16/※-H		16	M60×2	70	55	65	125	160	21	32	870	219	63
NXQΔ-L25/※-H		25	M60×2	70	55	65	125	160	21	32	1170	219	84
NXQΔ-L40/※-H		40	M60×2	70	55	65	125	160	21	32	1680	219	119
NXQΔ-L20/※-H	31.5	20	M72×2	80	70	80	150	200	26	40	690	299	92
NXQΔ-L25/※-H		25	M72×2	80	70	80	150	200	26	40	780	299	105
NXQΔ-L40/※-H		40	M72×2	80	70	80	150	200	26	40	1050	299	135
NXQΔ-L63/※-H		63	M72×2	80	70	80	150	200	26	40	1470	299	191
NXQΔ-L80/※-H		80	M72×2	80	70	80	150	200	26	40	1810	299	241
NXQΔ-L100/※-H		100	M72×2	80	70	80	150	200	26	40	2190	299	290
NXQΔ-L150/※-H	150	M80×3	90	80	90	170	200	26	50	2450	351	445	



简介

胶囊是液压囊式蓄能器的一个重要组成部分，亦是蓄能器中易损坏和调换的部件。  
 本公司专业生产JXQ系列蓄能器胶囊，采用国内外先进技术，先进配方、工艺，结合本公司的严格管理，产品质量优良、性能稳定，尺寸指标达到GB3868—83国家标准，性能指标均达到HG/T2331—92化工部标准。并承接各种非标胶囊。

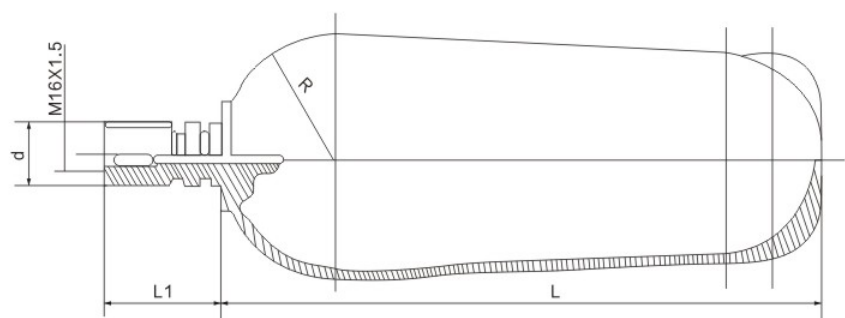


型号说明



- ① 囊式蓄能器胶囊                      ③ 长度L(mm)
- ② 胶囊容量(L)

外形尺寸



蓄能器容量	d	L	L1	R	蓄能器容量	d	L	L1	R
0.4	M24×1.5	74	44	38.5	10	M30×1.5	365	60	95
0.63		144			16		569		
1		250			25		877		
1.6	144	40	1405						
2.5	M30×1.5	206	49	66	20	380	60	131	
4		312			40	740			
6.3		485			63	1180			
					80	1440			
					100	1880			

蓄能器的选择

选择蓄能器时必须明确以下技术参数

1. 工作压力  
最小和最大工作压力(P1、P2)。其中最大允许工作压力不应大于被选用的蓄能器所规定的最大工作压力。
2. 工作容积  
可储存或利用的液体容积(ΔV)。
3. 工作介质  
一般为氮气和液压油或乳化液，特殊介质请咨询：
4. 工作温度  
工作温度决定着胶囊材料和壳体材料的选择，而且对初始负载压力、蓄能器容积确定也有影响。
5. 容积计算

简介

QXF型充气阀是为蓄能器充装氮气的专用单向阀，该充气阀借助充气工具向蓄能器充气。充气完毕，取下充气工具后即可自行关闭。

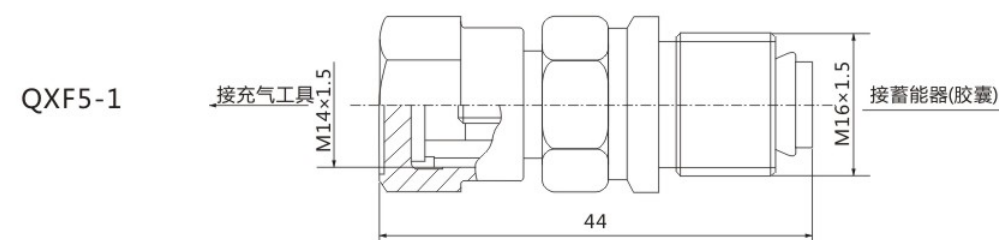
型号说明



- ① 名称代号：充气阀
- ② 公称通径：4mm、5mm
- ③ 1：国产专用 2：ASME专用



外形尺寸



技术参数

型号	充气压力范围(MPa)	公称通径(mm)	螺纹连接		配用蓄能器型号	重量(kg)
			进口(接充气工具)	出口(接蓄能器)		
QXF-5	0.4~40	5	M14×1.5-6g	M16×1.5-6g	NXQ-0.4~250※-/L/F-※(国产)	0.07
QXF-5	0.4~40	5	M14×1.5-6g	M12×1.5-6g	NXQ-0.4~250※-/L/F-※(国产)	0.05
QXF-5	0.4~40	5	M14×1.5-6g	M16×1.5-6g	NXQ-0.4~250※-/L/F-※(国产)	0.09
QXF-4	0.4~40	4	5/16-32UNEF	1/2-20UNF	BA(TA)-0.15~15/※-※-※(进口)	0.05
QXF-4	0.4~40	4	5/16-32UNEF	M12×1.5-6g	BA(TA)-0.15~15/※-※-※(进口)	0.03
QXF-4	0.4~40	4	5/8-18UNF	1/2-20UNF	BA(TA)-0.15~15/※-※-※(进口)	0.05
QXF-4	0.4~40	4	5/16-32UNEF	1/2-20UNF	BA(TA)-0.15~15/※-※-※(进口)	0.09
QXF-4	0.4~40	4	7/8-14UNF	1/2-20UNF	BA(TA)-0.15~15/※-※-※(进口)	0.09



简介

本测压接头安装于液压系统中需要检测压力的部位，通过测压装置与各种测压仪器、仪表相接，就可测得该处压力。测量完毕取下测压装置，因有自封功能而不会外漏，故使用本接头，就能实现液压系统运转过程中，用一套测压装置检测多个部位的压力。

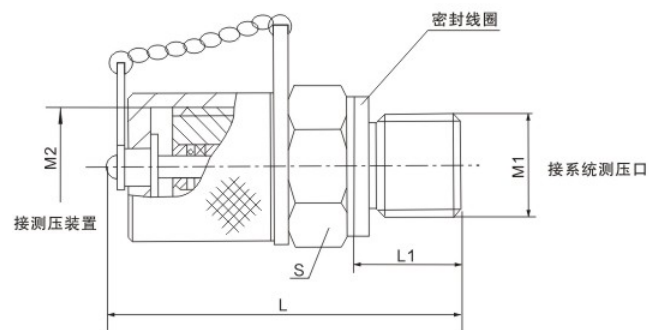


技术参数

- (1) 公称口径：3mm
- (2) 最大工作压力：4MPa

外形尺寸

PT和PPT系列垫圈密封测压接头



PT系列微型测压接头(不带排气)

型号	M1	M2	L	L1	S	配侧压胶管接头型号
PT-1	M10×1	M12×1.25	33	8	17	H1
PT-2	M10×1	M16	42	8	19	H2
PT-3	M14×1.5	M16	46	12	19	H2
PT-4	M10×1	M16	42	8	19	H2
PT-5	M12×1.5	M16	46	12	19	H2
PT-6	M18×1.5	M16	46	12	24	H2
PT-7	G1/4	M16	46	12	19	H2
PT-8	M12×1.5	M14×1.5	50	12	17	H3
PT-9	M10×1	M16×1.5	46	11.5	19	H4
PT-10	M12×1.5	M16×1.5	46	11.5	19	H4
PT-11	M14×1.5	M16×1.5	46	11.5	19	H4
PT-12	M18×1.5	M16×1.5	46	11.5	24	H4

PPT系列微型测压接头(带排气)

型号	M1	M2	L	L1	S	配侧压胶管接头型号
PPT-1	M10×1	M12×1.25	33	8	17	H1
PPT-2	M10×1	M16	42	8	19	H2
PPT-3	M14×1.5	M16	46	12	19	H2
PPT-5	M12×1.5	M16	46	12	19	H2

型号说明

FPU - 31.5 - 7/8UNF

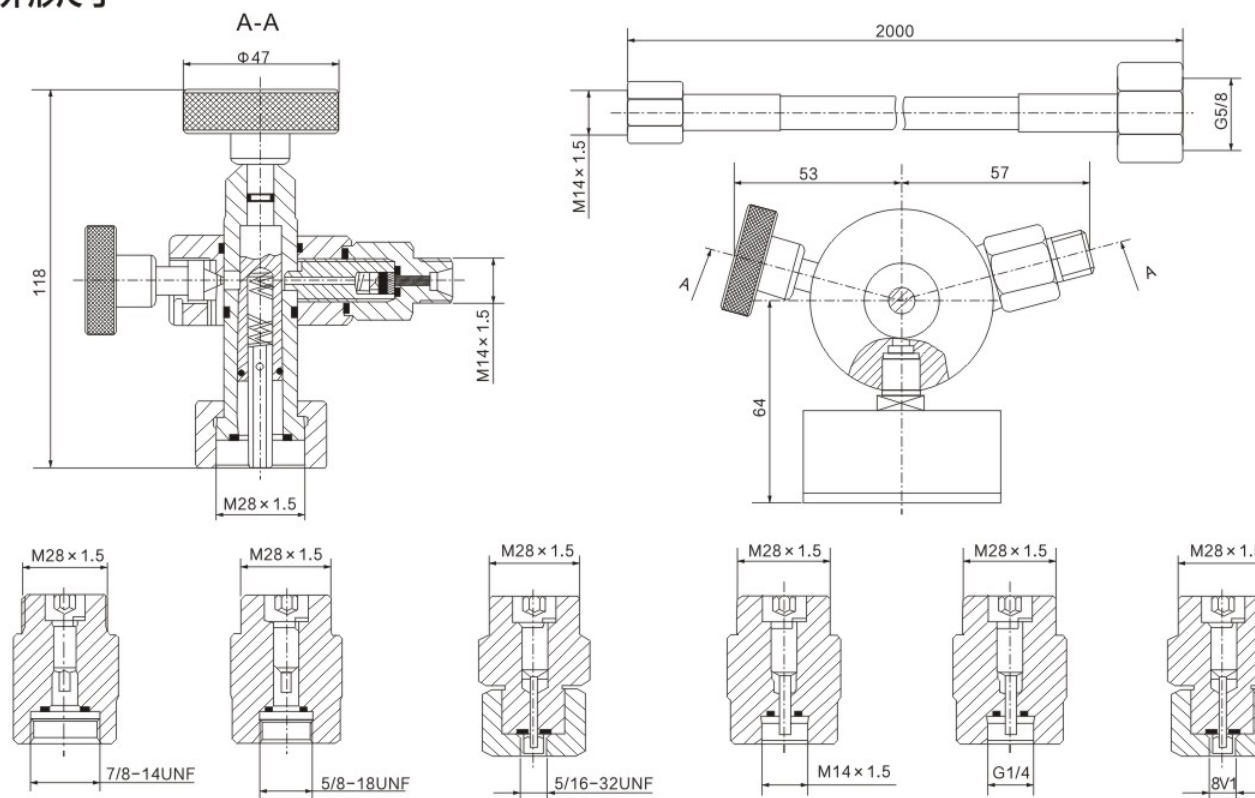
- ① 名称代号：FPU-多功能充气工具
- ② 公称压力：  
10-10MPa、20-20MPa、  
31.5-31.5MPa
- ③ 与蓄能器连接螺纹(见表)



简介

FPU型箱式充气(氮)工具由工具箱,带有压力表的的多功能充气阀体、耐震不锈钢压力表、2米长的微型高压软管、互换接头、维修蓄能器用的勾型扳手组成,是给国外囊式、活塞式、隔膜式蓄能器充气、放气、检测气体压力等的专用工具。

外形尺寸



技术参数

型号	公称压力 (Mpa)	配用压力表		胶管长度	与蓄能器连接螺纹
		量程	精度等级		
FPU-10	10	0-16	1.5	2000	M28×1.5
FPU-20	20	0-25			M14×1.5
FPU-40	31.5	0-40			5/16UNF
					5/8UNF
					7/8UNF
					G1/4
					8V1

型号说明

CQJ - ※ - ※

① ② ③

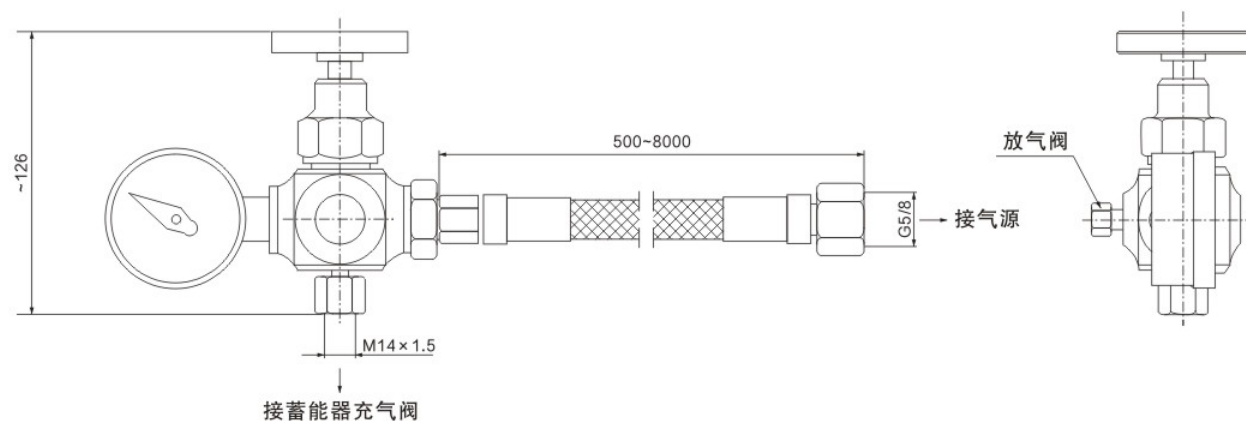
- ① 名称代号：充气(氮)工具
- ② 压力等级：  
10、20、31.5、40MPa
- ③ 国内标准：连接口标准为M14×1.5；  
国外标准：5/16-32°UNEF  
5/8-18°UNF  
7/8-14°UNEF  
M28×1.5  
G1/4°  
8V1



简介

CQJ型充气(氮)工具是蓄能器进行充气、补气、修正气压和检查充气压力等必不可少的专用工具。它具有结构紧凑、安全可靠、承高压、耐冲击、使用方便等特点。

外形尺寸



1. 充气(氮)工具用于对蓄能器进行充气、检测充气压力或改变蓄能器里已存在以气压力。
2. 如果被充的蓄能器最高氮气压力低于氮气瓶最高压力时，可以通过充气工具向蓄能器进行充气。
3. 如果被充的蓄能器最高氮气压力高于氮气瓶最高压力时，可以通过充氮气车向蓄能器进行充气。
4. 注意：充气完毕后，应关闭氮气瓶和蓄能器的接口，接着打开充气工具中的放气阀，放尽高压胶管中的气体，然后卸下充气工具。

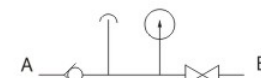
技术参数

型号	公称压力 (MPa)	配用压力表		胶管长度(mm)	与蓄能器连接尺寸	应用蓄能器型号	重量 (kg)	
		刻度等级 (MPa)	精度等级 (MPa)					
CQJ-16	10	16	1.5	常规1500 非标定制	国标M14×1.5 M28×1.5 5/16UNF 5/8UNF 7/8UNF G1/4 8V1	NXQ-※/10-L/F	可用NXQ型 欧标、美标、 囊式、活塞式、 隔膜式等蓄 能器	1.7
CQJ-25	20	25				NXQ-※/20-L/F		
CQJ-40	31.5	40				NXQ-※/31.5-L/F		

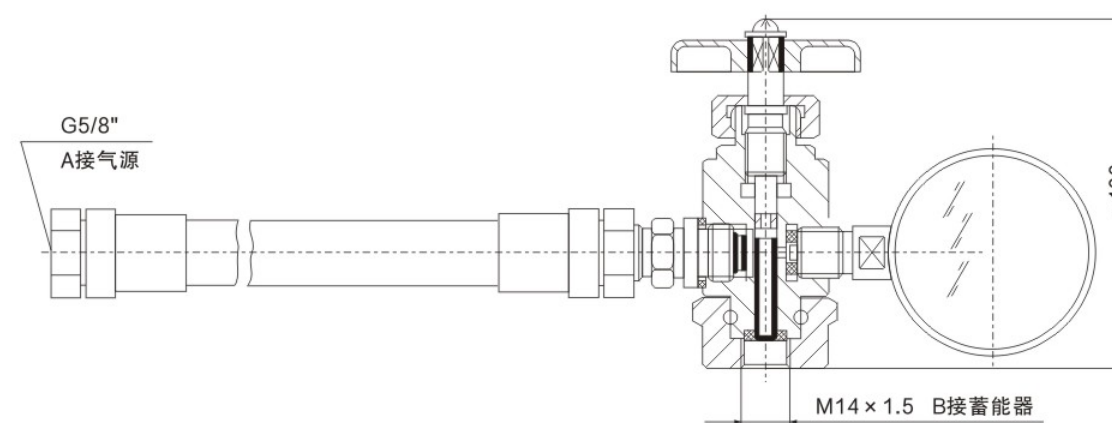
技术参数

- 可选压力表量程：16、25、40MPa
- 可选择胶管长度：500~8000mm
- 可充蓄能器型号：国标NXQ型；欧标美标囊式，活塞式，隔膜式等
- 材质：碳钢，不锈钢

图形符号



外形尺寸



1. 充气(氮)工具用于对蓄能器进行充气、检测充气压力或改变蓄能器里已存在以气压力。
2. 如果被充的蓄能器最高氮气压力低于氮气瓶最高压力时，可以通过充气工具向蓄能器进行充气。
3. 如果被充的蓄能器最高氮气压力高于氮气瓶最高压力时，可以通过充氮气车向蓄能器进行充气。
4. 注意：充气完毕后，应关闭氮气瓶和蓄能器的接口，接着打开充气工具中的放气阀，放尽高压胶管中的气体，然后卸下充气工具。

技术参数

型号	公称压力 (MPa)	配用压力表		胶管长度(mm)	与蓄能器连接尺寸	应用蓄能器型号	重量 (kg)	
		刻度等级 (MPa)	精度等级 (MPa)					
CQJ-16	10	16	1.5	常规1500 非标定制	国标M14×1.5 M28×1.5 5/16UNF 5/8UNF 7/8UNF G1/4 8V1	NXQ-※/10-L/F	可用NXQ型 欧标、美标、 囊式、活塞式、 隔膜式等蓄 能器	1.7
CQJ-25	20	25				NXQ-※/20-L/F		
CQJ-40	31.5	40				NXQ-※/31.5-L/F		



简介

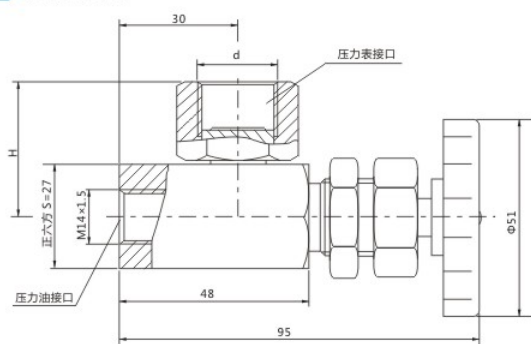
压力表开关是小型的截止阀，主要用于切断压力表和油路的连接，它也可以调节开口的大小，产生阻尼作用，减轻压力表的急剧跳动，有时也作为一般小流、量截止阀使用。

型号说明

**KF** - **L** **8** / **※** **E**

- ① 名称代号：KF-压力表开关
- ② 安装连接方式：L-螺纹连接
- ③ 公称口径：8mm
- ④ 压力表接头螺纹：20-M20×1.5 14-M14×1.5 G1/4-G1/4 G1/2-G1/2
- ⑤ 压力等级：E-35MPa

外形尺寸



型号	PN	d	H
KF-L8/14E	35MPa	M14×15	34
KF-L8/20E	35MPa	M20×1.5	35
KF-L8/G1/4E	35MPa	G1/4	34.5
KF-L8/G1/2E	35MPa	G1/2	37.5

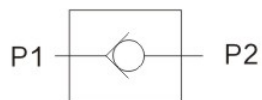


型号说明

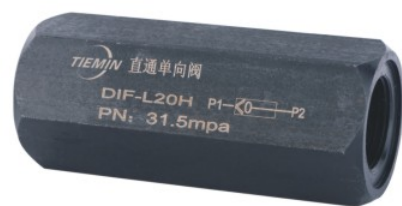
**NXQ** - **L** **\*** **H** **\*** **A** - **H** **\*** **\*** **L**

- ① 系列代号：直通单向阀
- ② 连接方式：L-螺纹连接
- ③ 公称口径：10、20、32mm
- ④ 公称压力：H-32MPa
- ⑤ 开启压力：a=0.04~0.1MPa b=0.2~0.4MPa

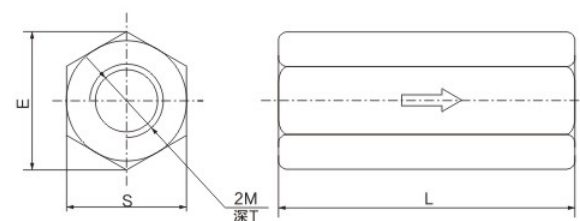
图形符号



A型及DIF型直通单向阀

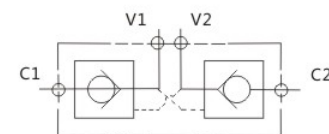


外形尺寸



公称口径		型号	尺寸(mm)				
毫米(mm)	英寸(inch)		L	E	S	T	M
10	3/8"	DIF-L10H	75	34.3	30	15	M18 × 1.5
		A-H*10L	85	41.5	36	18	M22 × 1.5
20	3/4"	DIF-L20H	102	48.5	42	20	M27 × 2
		A-H*20L	106	55.4	48	22	M33 × 2
30	1 1/4"	DIF-L32H	140	72.8	63	25	M42 × 2
		A-H*32L	128	74.9	65	24	M48 × 2

图形符号 SYMBOL



技术参数 TECHNICAL DATA

应用材料/MATERIAL EMPLOYED 适用工作环境/OPERATIONAL RANGE  
 阀体/BODY: 钢/Steel 安装/MOUNTING  
 阀芯/VALVES: 钢/Steel 按需/as preferred  
 密封/SEALS: 丁腈胶/NBR

温度 TEMPERATURES

理想工作温度：+40°C ~ +70°C/Ideal operating range between +40°C and +70°C  
 最高工作温度：+90°C/Max operating temperature +90°C  
 最低/最高环境温度：-20°C ~ +60°C/ Min/Max environment temps -20°C and +60°C

型号说明 MODEL CODE

**VRDD** - **G1/4** - **12L**

- ① 双向液压锁系列代号/double pilot check valve series code：VRDD型/VRDD type
- ② 阀体连接螺纹形式/connection thread dimension：BSP
- ③ 接头连接螺纹形式/Threaded connection type：12L、15L、18L(DIN2353)

型号/TYP	最大压力 (bar)	最大流量 (L/min)	先导比 (pilot ratio)	开启压力 (cracking pressure)(bar)
VRDD-G1/4-12L	350	20	1:4.5	3.5
VRDD-G3/8-12L		20	1:4.5	3.5
VRDD-G3/8-15L	300	50	1:4	3.5
VRDD-G1/2-15L		50	1:4	3.5
VRDD-G1/2-18L		80	1:4	3.5

型号/TYP	A	B	C	D	E	F	G	H	I	RA	LW	d1	SW
VRDD-G1/4-12L	115	68	G1/4	38	7	7	40	30	13	12.3	12	M18×1.5	24
VRDD-G3/8-12L	115	68	G3/8	38	7	7	40	30	13	12.3	15	M18×1.5	24
VRDD-G3/8-15L	139	80	G3/8	40	8.5	15	50	40	16	15.3	15	M22×1.5	27
VRDD-G1/2-15L	139	80	G1/2	40	8.5	15	50	40	16	15.3	18	M22×1.5	27
VRDD-G1/2-18L	163	90	G1/2	40	8.5	15	60	40	20	18.3	18	M26×1.5	30

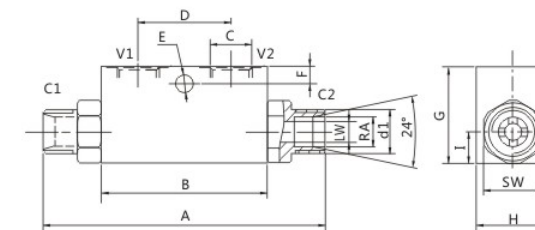
以上型号产品均不带卡套接头，如需带卡套型号后面加“-KT”  
 带卡套订货示例：VRDD-G1/4-12L-KT  
 All types of products are not with the compression fitting sets of joints,if you need it add "-KT" after the type  
 With compression fitting sets Ordering example: VRDD-G1/4-12L-KT

应用 APPLICATIONS

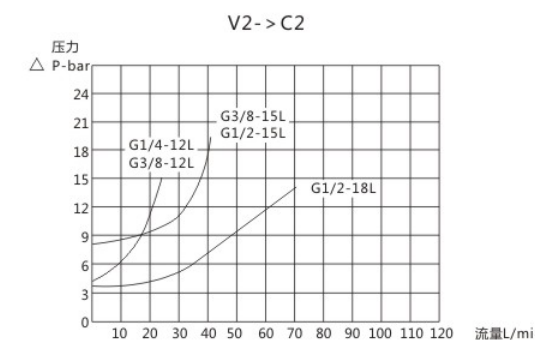
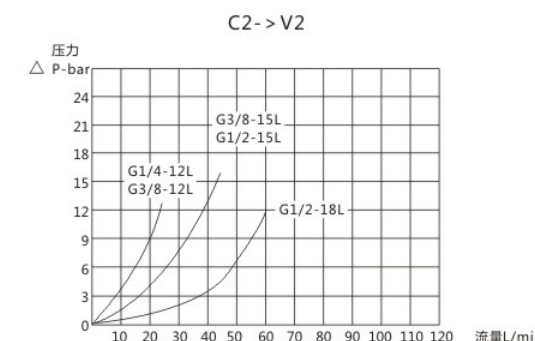
液控单向阀允许一个方向的自由流动(极小的压降)；而反方向则通常是关闭的，当有来自另一个油路的先导压力方可打开该阀。  
 The pilot operated check valves allow free flow in a direction (with low pressure drops) and stop it in the opposite direction until they are opened by the pilot pressure (coming from the other line of the circuit).



外形尺寸 OVER DIMENSION



流量曲线图 FLOW DIAGRAM

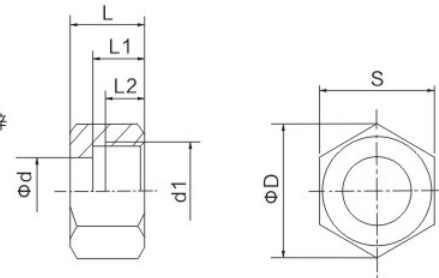






■ 焊接式管接头螺母(JB981-77)

材料: 35  
色彩: 黑、白、黄锌



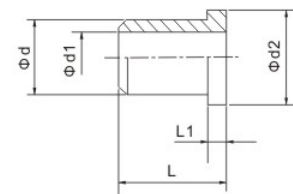
管子外径D <sub>0</sub>	d	d1	D	S	L	L1	L2
6	7.5	M12×1.25	16	14	12.5	9.5	8
11	11	M16×1.5	21.9	19	14.5	11	9
16	16	M22×1.5	31.1	27	17	12.5	10
19	19	M27×1.5	36.9	32	20	14.5	11
22	22	M30×1.5	41.5	36	21	15	11
28	28	M36×2	47.3	41	22	16	12
34	34	M42×2	57.7	50	27	21	17
42	42	M52×2	69.3	60	29	23	19
50	50	M60×2	80.8	70	33	26	21
60	63	M72×2	94.6	82	40	31	25

标记示例:  
管子外径D<sub>0</sub>为28的焊接式管接头用螺母,标记为  
螺母M36×2 JB981-77



■ 焊接式管接头接管(JB2099-77)

材料: 35  
色彩: 黑、白、黄锌



管子外径D <sub>0</sub>	d	d1	d2	L	L1
6	7.5	3	10	20	3
11	11	6	14	24	4
16	16	10	20	28	4.5
19	19	12	24.5	32	5.5
22	22	15	27.5	32	5.5
28	28	20	33	35	5.5
34	34	25	39	38	6
42	42	32	49	40	6
50	50	36	57	44	7
60	63	46	69.5	50	9

标记示例:  
管子外径D<sub>0</sub>为28的焊接式管接头用接管,标记为  
接管28 JB2099-77

