



安铁克思(上海)精密部件有限公司

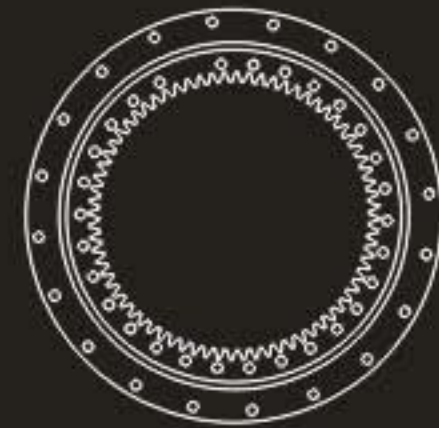
ANTEX (SHANGHAI) CORPORATION


上海市青浦工业园区天盈路98号

电话: 021-6922-5115-814

传真: 021-6922-5893

<http://www.antex.co.jp/>



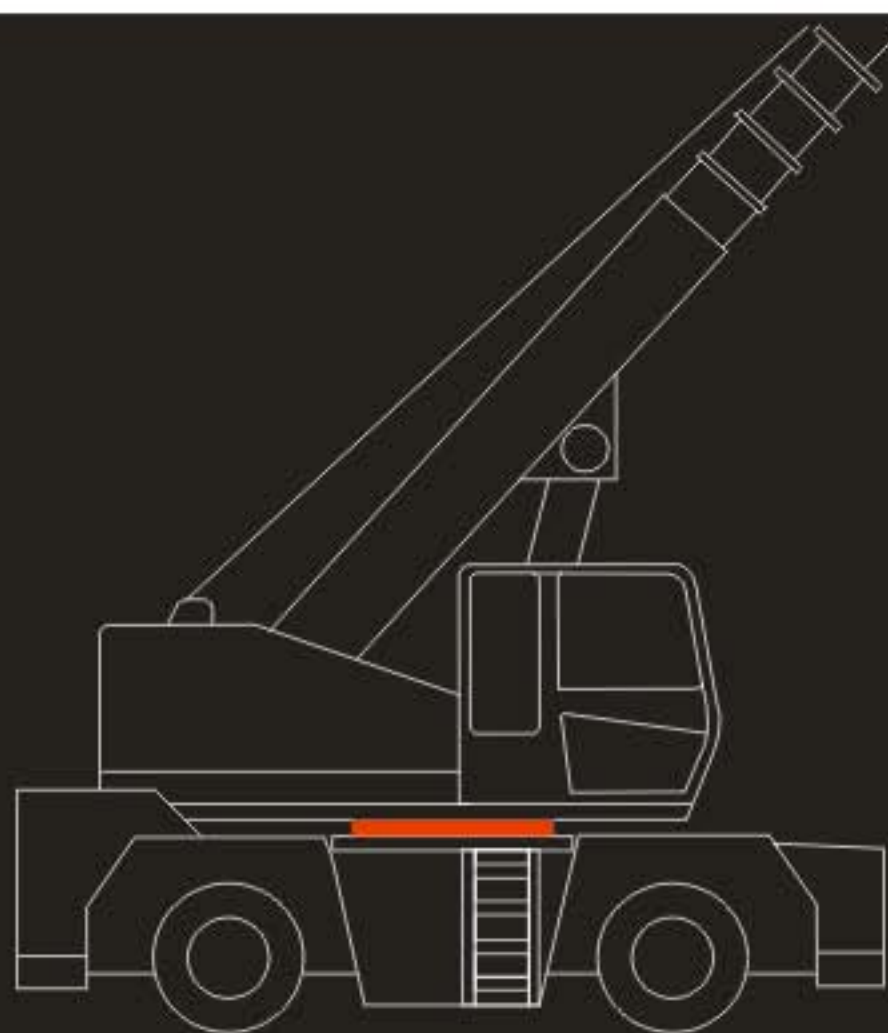


Who's taking care of your company  
That's "Antex"

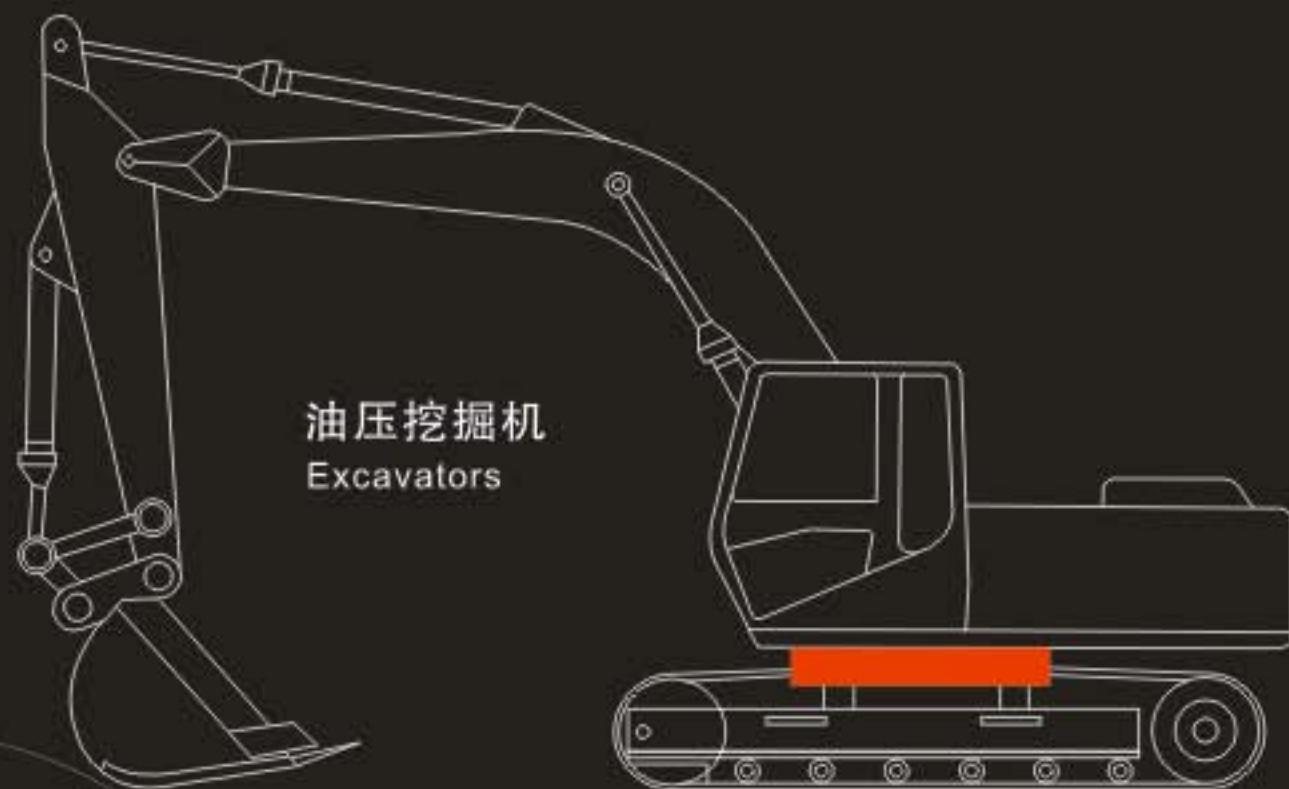
安铁克思为贵公司提供优质可靠的品质

安铁克思 - 回转支承制造专家

We are a manufacturer and provider  
specializing in large size swing gear.



履带式  
和轮式起重机  
Crawler&Wheel  
Type Cranes



油压挖掘机  
Excavators

**ANTEXX将满足贵 公司的所有要求**

**We will anytime repond to you all needs.**



风力发电装置  
Wind Turbines



船用甲板  
起重机  
Deck Cranes

## 公司介绍

## 安铁克思（上海）精密部件有限公司



安铁克思株式会社成立于1917年，有百年的制造回转支承及环形锻件的历史，提供从钢材的毛坯切割到加工成产品的全过程制造（回转轴承、齿圈、循环齿轮、回转座、法兰等），1965年，本公司通过独自开发“锻造 碾环机”工艺技术，为客户提供轨道中心圆  $\Phi 600\text{mm}$  ~4500mm 的回转支承，产品广泛应用于工程，矿山，船舶，港口行业。特别是油压挖掘机使用回转支承产品在日本国内市场份额70%以上，世界市场中份额为40%以上，同时能为用户进行非轴承件的各种特制加工。

安铁克思是一家积极开展技术研发，设备改善，是一家充满活力的全球性公司。

株式会社安铁克思

地址 东京都港区高轮2-15-19高轮明光大厦4楼

T E L (03)3449-6181

F A X (03)3449-6199

成立 1917年8月2日

资本金 5,000万日元

销售额 73亿日元

职员 244人

安铁克思（上海）精密部件有限公司成立于2004年，其日本总公司成立于1917年，有着百年专门制造回转支承及环形锻件的历史。我公司可提供锻件从毛坯到组装成成品的一整套生产流程。产品中的回转支承主要用于工程机械，塔吊，车吊，船用吊车等，同时对各种设备的转动部位工件，也可以进行加工制造。

我公司拥有各种精密的加工设备及严格的品质管理流程，能提供高品质的加工产品，我们希望能与各界共同发展。

本公司重视品质管理，已通过了ISO9001劳氏质量体系认证。

地址 上海市青浦工业园区天盈路98号

T E L (021)6922-5115

F A X (021)6922-5893

成立 2004年6月16日

资本金 139,150万日元

员工 150人

### 主要设备

#### 加工设备

NC立式车床	11台
自动化加工生产线	2条
卧式镗床	2台
高速铣齿机	5台
门型加工中心	3台
门型数控立车	1台
双轴加工中心	2台
自动倒角机	1台
插齿机	2台

#### 热处理设备

轨道面淬火机	5台
整齿淬火机	1台
回火炉	2台

#### 涂漆干燥设备

生产能力	2,800台/月
------	----------



株式会社 HAX公司 (安铁克思与日立建机合资公司)

安铁克思 (上海) 精密部件有限公司 组织结构



地 址 茨城县高萩市赤浜2071-17

T E L 0293-24-1894

F A X 0293-24-3894

成 立 2013年1月

资本金 4.95亿日元

经营范围 制造各种油压机械用大型回转支承。

认证资格 2015年7月 取得 ISO9001 ISO14001认证

主要设备

数控立式机床 (双头) (最大切削外径 :  $\Phi 6000\text{mm}$ )

超硬铣齿车床 (最大加工直径 :  $\Phi 4500\text{mm}$ )

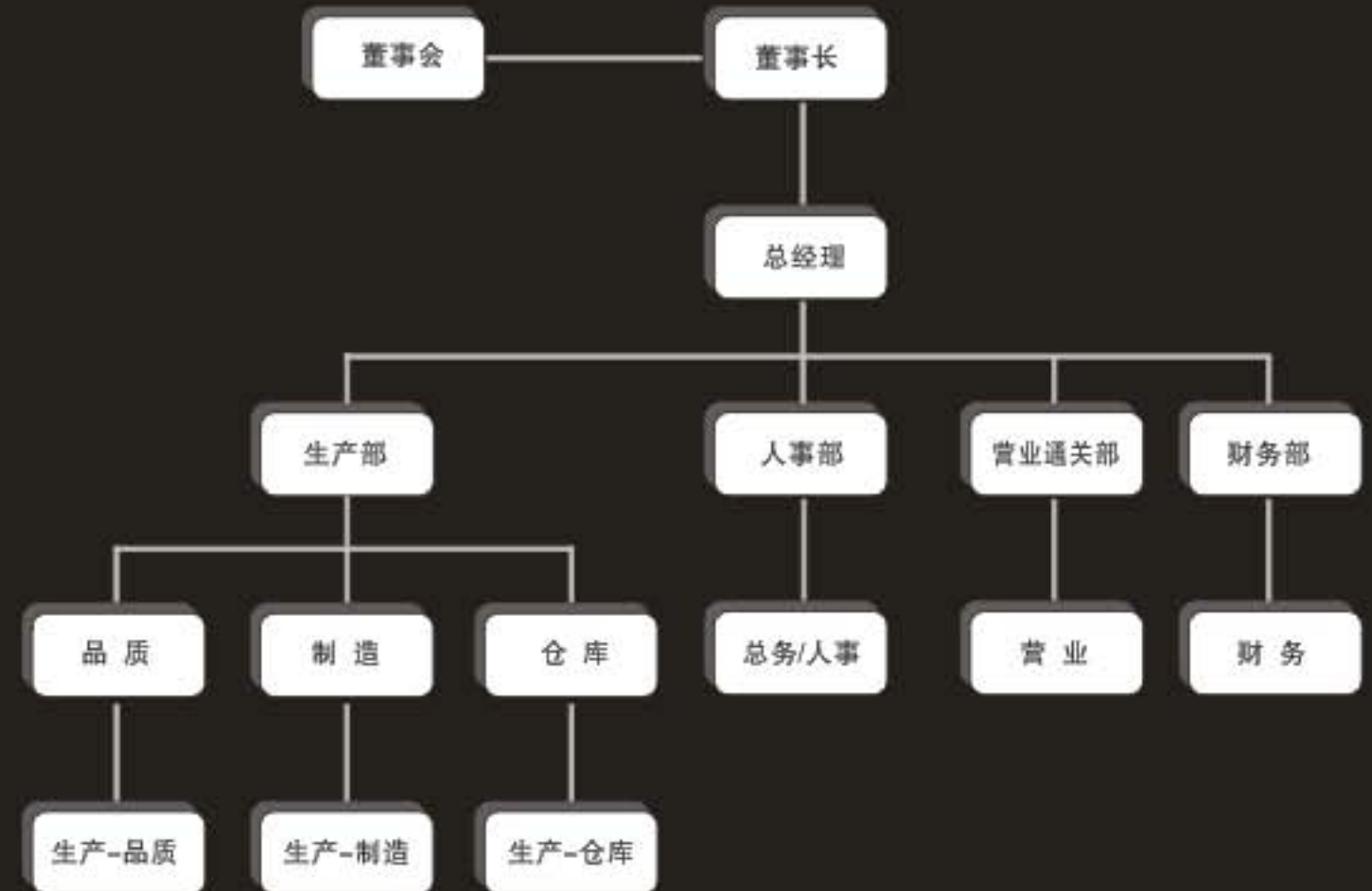
立式龙门2钻头孔加工设备 (最大加工外径 :  $\Phi 4500\text{mm}$ )

轨道淬火装置 (MAX  $\Phi 4600\text{mm}$ )

齿轮淬火回火装置 (MAX  $\Phi 4200\text{mm}$ )

磁粉探伤装置 (MAX  $\Phi 4600\text{mm}$ )

回火炉 (MAX  $\Phi 5000\text{mm}$ )



### 锻造车间

将切割后的钢坯通过自动搬运线运到加热炉中进行加热煨烧，然后出炉进行锻压。



### 自动加工生产线

进行整套的轴承加工流程，从钢坯切割，铣齿加工，精研磨，产品组装，尺寸测量为止的全套加工流程。



### 铣削车间

按照加工工序，自动作业，各环节连贯，减少物料之间的移动空间及时间，大幅提高效率。



- 2013年1月 公司成立  
茨城县高萩市赤浜工业团地
- 2013年10月 本社工厂竣工
- 2014年4月 生产开始
- 2015年7月 ISO9001、ISO14001取得

超硬铣齿机床



立式双头钻孔加工中心



滚柱式回转支承



### 锻造车间

将切割后的钢坯通过自动搬运线运到加热炉中进行加热煨烧，然后出炉进行锻压。



### 自动加工生产线

进行整套的轴承加工流程，从钢坯切割，铣齿加工，精研磨，产品组装，尺寸测量为止的全套加工流程。



### 铣削车间

按照加工工序，自动作业，各环节连贯，减少物料之间的移动空间及时间，大幅提高效率。



- 2013年1月 公司成立
- 茨城县高萩市赤浜工业团地
- 2013年10月 本社工厂竣工
- 2014年4月 生产开始
- 2015年7月 ISO9001、ISO14001取得

超硬铣齿机床



立式双头钻孔加工中心



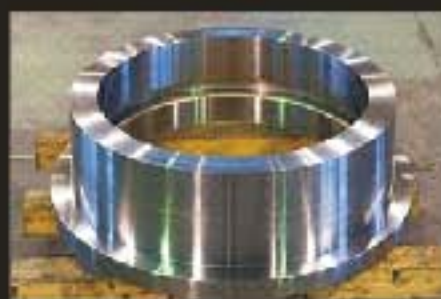
滚柱式回转支承





委托加工方式

本公司可以根据客户的具体要求，  
进行各种工件的加工  
(可加工尺寸 $\phi 450\text{mm} \sim 1700\text{mm}$ )



钢材切割



钢坯锻压



锻造碾环



切齿



粗加工



热处理完成



整齿淬火



轨道面淬火



开孔加工



捆包作业



装配作业



轨道面精研磨



上海工厂设备

上海工厂设备



自动化粗车生产线1



自动化粗车生产线2



轨道面淬火设备



大隈加工机床



REXER数控机床



铣齿机床



三菱加工机床



不二精机双轴机床



插齿机床



整齿淬火设备



OM加工机床



涂漆干燥车间

# 工程机械回转支承

# 回转支承运用实例



内齿式回转支承



外齿式回转支承



大型机械用回转支承  
(MAX $\phi$ 4.5m)



异型回转支承



滚柱式回转支承



各种尺寸回转支承



## 回转支承运用实例

## 品质检测设备



超大型三维测量仪  
日本高校工厂



轴承耐久试验装置  
日本高校工厂



金属成分分析用光谱仪



神钢淬火深度测量仪



FARO三维测量仪



超精细显微镜



维氏硬度测量仪



超声波探伤仪



布氏硬度仪

全球化的安铁克思产品



## 客户群

## Customers

法国卡特彼勒工程机械有限公司

杭州神钢建设机械有限公司

日立建机（中国）有限公司

加藤(中国)工程机械有限公司

泰国神钢建设机械有限公司

住友建机(唐山)有限公司

特吕茨施勒纺织机械（上海）有限公司

印度神钢建设机械有限公司

徐州卡特彼勒工程机械有限公司

竹内工程机械（青岛）有限公司

吴江卡特彼勒工程机械有限公司

印度卡特彼勒工程机械有限公司

南通关原机械制造有限公司

CATERPILLAR FRANCE SAS

HANGZHOU KOBELCO CONSTRUCTION MACHINERY CO., LTD.

HITACHI CONSTRUCTION MACHINERY (CHINA) CO., LTD.

KATO WORKS (CHINA) CO., LTD.

THAI KOBELCO CONSTRUCTION MACHINERY LTD.

SUMITOMO CONSTRUCTION MACHINERY (TANGSHAN) CO., LTD.

TRUETZSCHLER TEXTILE MACHINERY (SHANGHAI) CO., LTD.

KOBELCO CONSTRUCTION EQUIPMENT INDIA PVT LTD.

CATERPILLAR XUZHOU LIMITED

TAKEUCHI QINGDAO MFG CO., LTD.

CATERPILLAR WUJIANG CO., LTD.

CATERPILLAR INDIA PVT LTD.

NANTONG SEKIHARA MACHINERY MANUFACTURING CO.,LTD

