



恒钛铸锻


HENGTAI CASTING & FORGING

为了给您提供更高性能的产品 我们一直在改进!



福建恒钛铸锻有限公司
Fujian Hengtai casting & Forging Co.,Ltd.



 福建省泉州市永春县东关镇内碧村668号

 134 5959 0066 180 5005 8888

 chtcf@chtcf.com

专业消失模铸造供应商
让客户盈利是我们的终极目标

目录

Contents

资质荣誉

PRODUCT INTRODUCTION

公司简介

COMPANY PROFILE

公司文化

CORPORATE CULTURE

生产设备

PRODUCTION EQUIPMENT

检测设备

TESTING EQUIPMENT

产品介绍

PRODUCT INTRODUCTION

资质荣誉

COMPANY PROFILE

福建省工业和信息化厅文件

闽工信行政服务〔2022〕243号

福建省工业和信息化厅关于福建恒钛铸锻有限公司改建年产3万件工业机械配件生产线项目节能报告的审查意见

福建恒钛铸锻有限公司：
 你公司《关于申请改建年产3万件工业机械配件生产线项目节能报告的请示》及有关材料收悉。经研核闽工信行行政服务〔2022〕243-02-111524，项目符合清洁生产、节能降耗、绿色发展等3个方面绿色生产、1台绿色生产、1台绿色生产、2台绿色生产及清洁生产审核、工业节能技术改造及清洁生产审核、建设5台空冷器节能降耗生产、项目建设符合清洁生产3方面（5.28万吨）工业节能降耗项目的生产要求。根据《中华人民共和国节约能源法》第十五条和《福建省节约能源管理条例》等法律法规及《福建省节能审查办法》（闽审能办〔2019〕3号）等有关法律法规，经审查，具体意见如下：

- 1 -



泉州市生态环境局文件

泉生态环评〔2023〕第2号

泉州市生态环境局关于福建恒钛铸锻有限公司改建年产3万件工业机械配件生产线环境影响报告书的批复

福建恒钛铸锻有限公司：
 你公司报送的由泉州生态环境影响评价有限公司编制的《福建恒钛铸锻有限公司改建年产3万件工业机械配件生产线环境影响报告书》及环评单位的资质证书、资质等级证书、资质证书复印件等材料收悉。经研核泉生态环评〔2023〕第2号，项目符合清洁生产、节能降耗、绿色发展等3个方面绿色生产、1台绿色生产、1台绿色生产、2台绿色生产及清洁生产审核、工业节能技术改造及清洁生产审核、建设5台空冷器节能降耗生产、项目建设符合清洁生产3方面（5.28万吨）工业节能降耗项目的生产要求。根据《中华人民共和国节约能源法》第十五条和《福建省节约能源管理条例》等法律法规及《福建省节能审查办法》（闽审能办〔2019〕3号）等有关法律法规，经审查，具体意见如下：

- 1 -



企业简介 COMPANY PROFILE

福建恒钛铸锻有限公司成立于2017年，注册资金6,666万元，位于泉州市永春县东关镇内碧村是一家集铸造、机械加工、销售为一体的民营企业，主要生产500KG-35000KG的复合型叉车平衡重、矿山机械铸件、机床铸件、工程机械铸件等，广泛应用于机床设备、矿山机械、物流机械及通用机械。

公司在铸造行业具有巨大优势◇拥有消失模自动化生产线及白膜自动生产线，涵盖制、浇铸、热处理、喷漆等核心生产环节，可铸造单件30吨碳钢、球铁、合金钢、灰铁等材质大型铸件，具备55000吨/年的生产能力。

55,000 吨
年生产能力

25,000 m²
铸造厂房

40 吨
最大铸件单重

500~
36,000KG
叉车平衡重

360°
品质检测

1. 资质方面：环保审批、能耗指标等各类手续齐全。
2. 基建方面：占地面积35000平方米，现代化标准厂房2栋并配套独立的办公楼、宿舍楼。
3. 生产设备方面：35KV高压专用线路2条:10-30万m³风量除尘系统3套:10吨中频熔炼炉3台;12吨节能精炼炉1台;时产15件叉车壳体的消失模铸造生产线和白膜生产线:75T、50T、32T、25T、10T吨等冶金起重机16台:5-16吨抛丸机5台等。



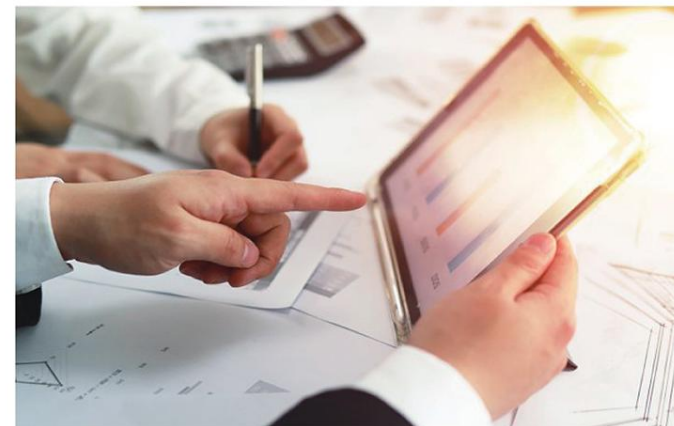
二期项目机床床身铸造生产线筹备中，计划投资1亿元，建设配套厂房2.2万平方米，配备1160、850立式加工中心，实现机床五大件的自动化生产。

面向未来，恒钛铸锻将秉承“与时俱进、锐意进取、追求卓越”的企业精神，深耕铸造，勇争一流，立志发展成为国际一流的专业消失模铸造供应商。

文化理念 CULTURAL CONCEPT

愿景

通过全体员工的努力和持续改善，将福建恒钛发展成为国际铸造业一线品牌。



我们的文化

学习、果效、责任、专业

- 学习：我们崇尚学习，不断地学习是我们保持竞争力的最主要途径。
- 果效：我们崇尚效率和效果的平衡，做正确的事，同时正确的做事。
- 责任：我们崇尚责任，无论是个人责任，还是团队责任、社会责任。
- 专业：我们崇尚专业，对细节精益求精，专业的技术，专业的态度，专业的管理。

我们的价值观

目标、团队、沟通、共赢

- 明确目标：我们相信清晰的目标是成功的第一步，伟大的成功源于伟大的目标。
- 强化团队：我们相信团队的力量，一个有效的团队才能够达到我们个人无法企及的成功。
- 重视沟通：我们相信沟通的力量，这是我们做正确的事和正确地做事的基础。
- 合作共进：我们相信基于诚信、互信、共同进步的意愿和执行，合作才会长久。

生产设备

PRODUCTION EQUIPMENT

35KV 高压专用线路 2 条；10 吨中频熔炼炉 3 台；12 吨节能精炼炉 1 台；时产 15 件叉车壳体的消失模铸造和白膜生产线；3 套除尘系统；10~75 吨冶金起重机 16 台、5~16 吨抛丸机 3 台



10 吨中频熔炼炉



抛丸机



消失模自动生产线

生产设备

PRODUCTION EQUIPMENT

两车间自动运输系统



全自动成型区

自动雕刻机系列



生产设备

PRODUCTION EQUIPMENT



35KV 配电室



35KV 配电房



喷漆房



打磨车间



机加工区

生产设备

PRODUCTION EQUIPMENT

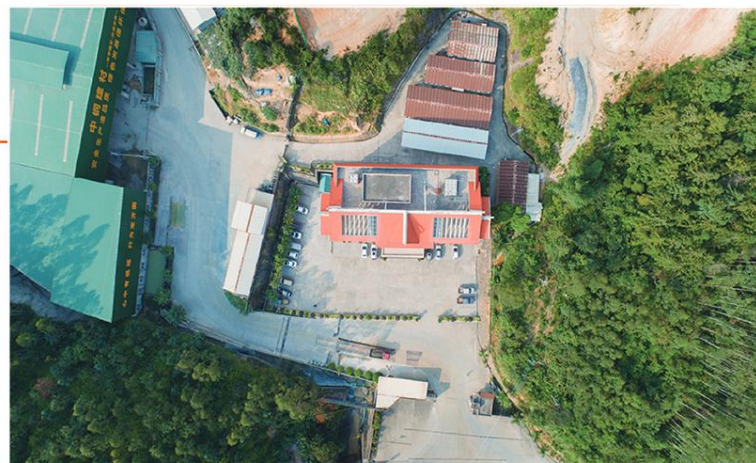
节能环保

公司时刻以环境问题为己任，高度重视节电、节水和废旧物资的回收及余热利用。
消失模生产工艺是先生产出配重的空壳，然后填充回收的炉渣、铁粉等废料，以3.5吨叉车配置为例可以比目前市面生产的实心配重减少1000度电能损耗且消化大量的固废；车间主要借助机械化、自动化生产，相较于传统模具铸造更绿色环保，真正实现了节能减排，清洁生产。



除尘设备

总处理风量
30万m³/h
采用高效长
袋脉冲除尘
器，净化效
率高，除尘
效率 $\geq 99\%$ 。



绿水青山 就是金山银山

检测设备

TESTING EQUIPMENT

恒钛铸锻配备有先进的实验室检测设备，能够实现原辅材料入厂质量进行检验把关，新开发产品理化性能验证和缺陷分析，同时通过完备的现场检测设备和实验室数智化管理系统，实现生产制造过程及铸件产品质量快速控制。

检测设备包括德国斯派光谱仪、金相显微镜、冲击试验机、万能材料试验机、超声波探伤仪、磁粉探伤仪、硬度测试机等先进设备，为产品质量控制提供及时、准确的信息。

检测能力涵盖金属及合金的化学成分分析、黑色铸件的物理及力学性能检测、产品缺陷分析、造型材料性能检测等。



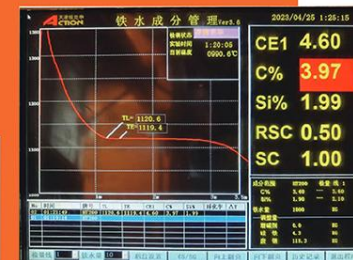
实验室



拉力机

光谱直读仪

能够快速分析炉内各种金属元素，同时在炉前设立光谱分析显示屏，让炉前配料人实时掌握炉内铁水的元素组成，迅速地进行下一步配比，直至铁C%水成分满足浇铸要求。



铁水成分分析图



硫碳分析仪

对各种原辅材料进行分析，检测他们的碳、硫、磷等有害成分，避免劣质原料进入冶炼环节。

产品工艺

PRODUCTTSRODUCTS



浇筑

熔炼



产品

PRODUCT



机床件T7-1370立车系列

立柱



T7立柱



T7工作台



产品工艺

PRODUCTTSRODUCTS



产品

PRODUCT



一体成型车架



机头



鞍座



刀库支架

