



 **Doofor**
ROCK DRILLS

多福有限公司

DOOFOR INC.

多福有限公司

多福有限公司是一家设计和制造液压凿岩机、原始备件和配套部件的公司，如钻机推进系统部件和凿岩机安装托板。液压凿岩机是钻凿设备的关键部件，多福提供高质量的钻凿技术，以确保这些液压钻凿设备的整体功能和成功运行。

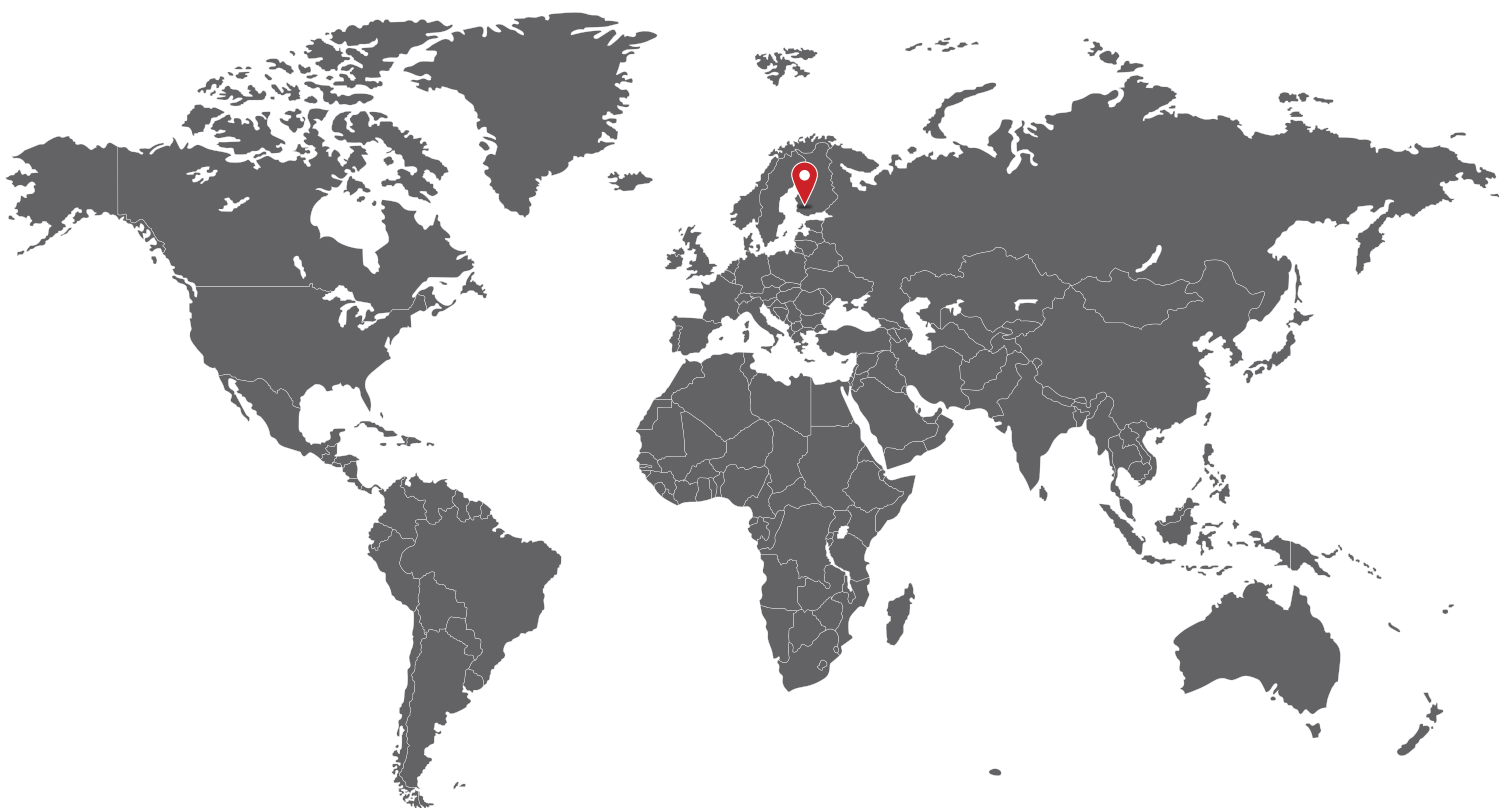
我们独特的凿岩机是专为承受苛刻的钻凿环境而设计，并在极端工作条件下保持卓越的性能。作为钻凿行业的先驱，我们成功地将宝贵的行业知识融入到我们的产品中，将钻孔速度、能效和耐用性融为一体。

使用高效、可靠的多福液压凿岩机来增强您的钻孔解决方案

多福自1993年以来一直专注于液压凿岩机生产制造，以原始钻凿设备制造商的需求为首要任务。我们努力与客户建立长期合作伙伴关系，共同打造有竞争力的钻凿设备。

我们的高技能劳动力和分包网络确保了产品的快速交付周期和灵活性。多福与客户和最终用户密切合作，寻找耐用、经济的解决方案。

作为一家值得信赖的北欧供应商，多福提供充足的备件、维护、培训、快速交付服务，以及持续的技术和商业支持。多福还提供量身定制的钻凿解决方案，以满足您钻机的特定要求。



可靠的现代化车间生产

我们在芬兰诺基亚专门建造的厂房和精益生产方法确保了必要组件的及时交付。我们在交付前对每件产品进行测试，以确保质量。我们的液压凿岩机钻孔直、钻具经济、易于维护、钻速快、能效高，它们结构紧凑、通用性强，可安装在各种钻凿平台上。

具有竞争力的多福液压凿岩机采用新技术和高质量的部件，具有多种优势：

- 钻孔直
- 良好的钻具经济性
- 易于维护
- 钻速快
- 能效高

多福高性能液压凿岩机结构紧凑、通用，可安装在任何钻凿平台上，包括液压钻机、凿岩台车、锚杆钻机、土钉施工机械、超前钻机和开铁口机等。可定制的多福解决方案使钻臂结构更自由。除了液压凿岩机，多福还为机械制造专业人员提供铝合金推进梁和液压推进系统套件。

家族企业的奉献

多福是一家重视客户服务的私营家族企业。我们的目标是通过提供新的钻凿技术，使客户能够专注于液压钻凿设备设计和制造的其他方面。



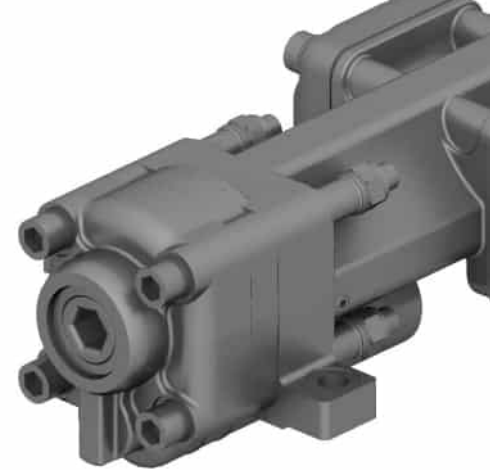
来自芬兰的 全球奉献精神

独特的多福液压凿岩机以强大、可靠和耐用的高性能享誉世界。我们的液压凿岩机发往世界各地，并以长期的客户合作伙伴关系为业务基础。我们专注于液压凿岩机的开发。

您的成功，是我们追求的事业！

DOOFOR DF430X

高性能液压凿岩机



Doofor DF430X 是一款轻型高频液压凿岩机，专为普通开凿、采石钻孔和锚固钻孔而设计。钻孔冲洗介质可以采用空气或水。凿岩机采用阴性六方套来连接钻杆。简单的设计易于维修。

该型号可与Doofor原装钻机推进系统套件一起使用。

土木工程和露天应用

技术规格

DOOFOR DF430X 液压凿岩机

额定功率		5 kW	6.7 hp
钻凿孔径 ⁴⁾		41 mm	1 3/5"
冲击流量		45 l/min	12 gpm
冲击压力		120 bar	1740 psi
旋转马达最大排量 ¹⁾	12.5cc	25 l/min	6.6 gpm
	20cc	25 l/min	6.6 gpm
	32cc	25 l/min	6.6 gpm
	40cc	25 l/min	6.6 gpm
旋转扭矩 ¹⁾	12.5cc	64 Nm	47 lb-ft
	20cc	97 Nm	71 lb-ft
	32cc	158 Nm	116 lb-ft
	40cc	194 Nm	143 lb-ft
旋转最高压力		140 bar	2031 psi
旋转最高转速 ²⁾	12.5cc	300 rpm	
	20cc	300 rpm	
	32cc	227 rpm	
	40cc	180 rpm	
润滑油量	空气油雾润滑气	125-200 g/h	4.9-7.8 fl oz/h (1.4-2.3 dl/h)
润滑气压力		4-7 bar	58-101 psi
润滑气流量		200-300 l/min	53-79 gpm
冲洗空气压力 ³⁾		5-8 bar	73-116 psi
冲洗空气流量 ³⁾		700-1200 l/min	185-317 gpm
冲洗水压力 ³⁾		4-12 bar	58-174 psi
冲洗水流量 ³⁾		15-30 l/min	4-8 gpm
推荐最大推进力		3.7 kN	830 lbf
重量		41 kg	90 lb
六方套尺寸		108mm [4 1/4"] * 22mm [7/8"] or 25mm [1"]	

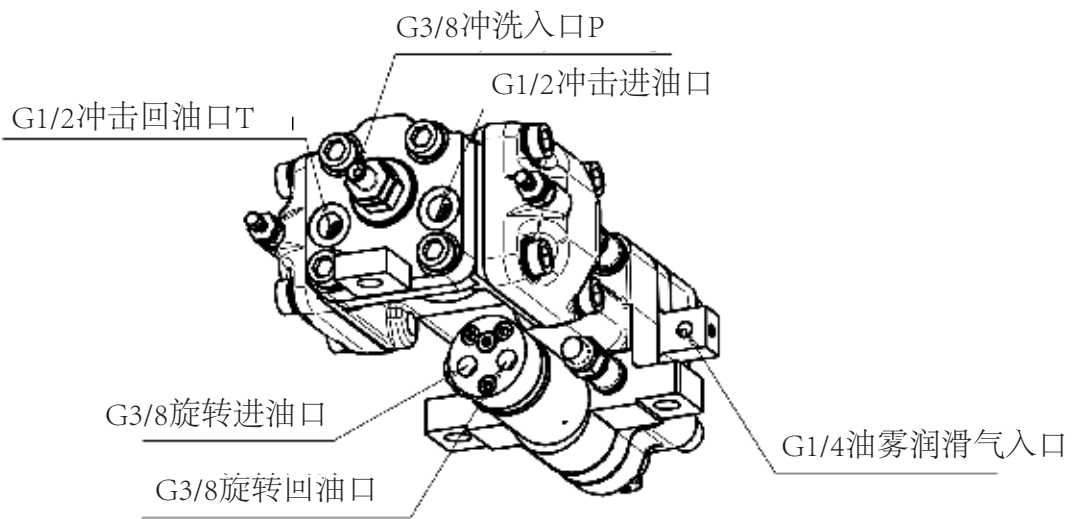
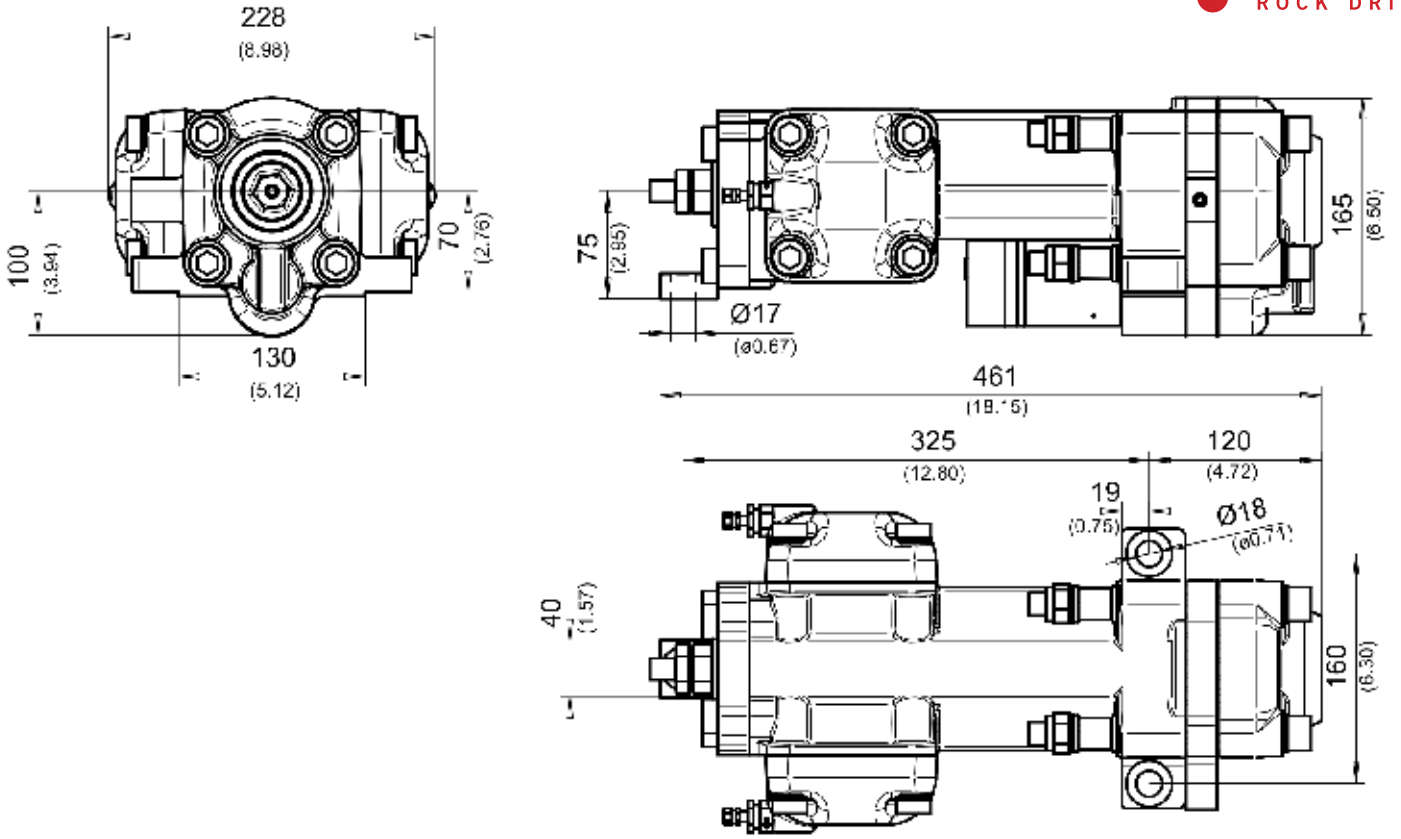
1) 间歇值

2) 连续值,建议的最大转速为300 rpm.

3) 实际值因钻孔条件和设备而异.

4) 正常钻孔应用中的最大钻孔尺寸

外形尺寸



DF430X的其他版本：带阳性螺纹钎尾的DF430S，和轻活塞型的DF420X和DF410X。



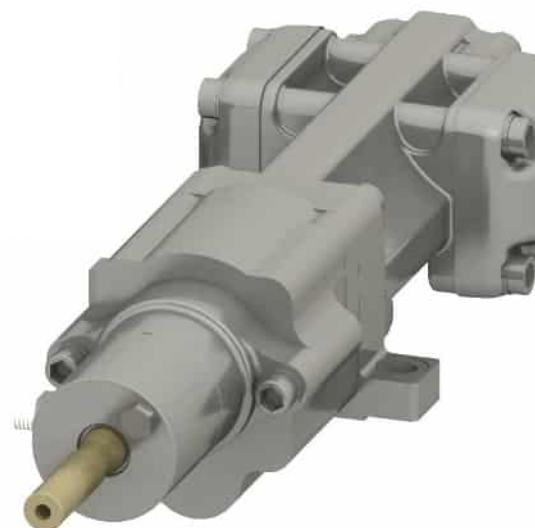
DOOFOR DF430S

高性能液压凿岩机

Doofor DF430S是一款轻型高频液压凿岩机，专为普通开凿、采石钻孔和锚固钻孔而设计。

DF430S使用R25或R28阳螺纹钎尾连接钻杆，钻孔冲洗介质可以采用空气或水。凿岩机配有单独的冲洗盒。Doofor DF430S紧凑的模块化设计使其易于维护。

DF430S可与Doofor原装钻机推进系统套件一起使用。



土木工程、隧道施工和露天应用

技术规格

DOOFOR DF430S 液压凿岩机

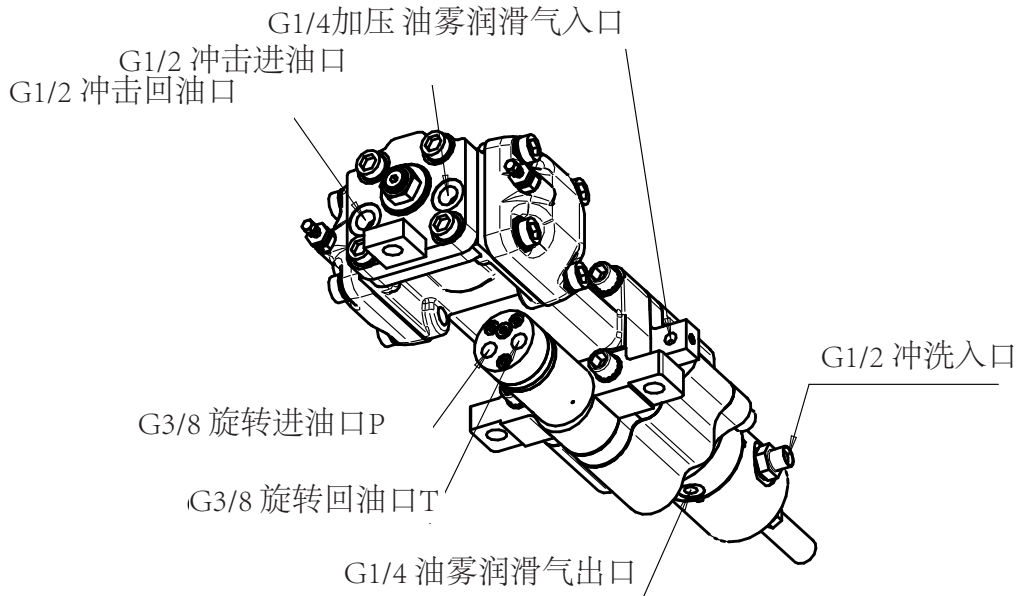
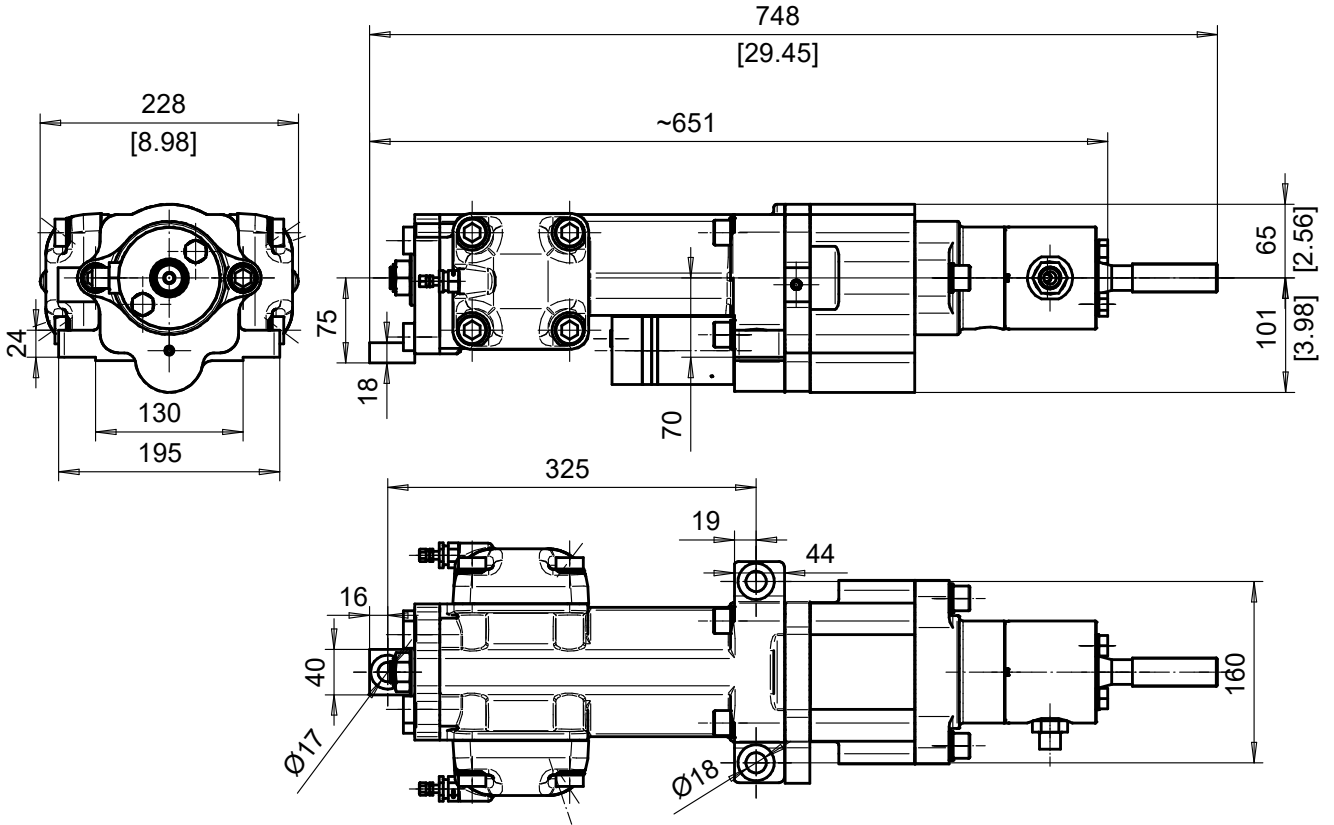
额定功率		5 kW	6.7 hp
钻凿孔径 ⁴⁾		41 mm	1 3/5"
冲击流量		45 l/min	12 gpm
冲击压力		120 bar	1740 psi
旋转马达最大排量 ¹⁾	12.5cc	25 l/min	6.6 gpm
	20cc	25 l/min	6.6 gpm
	32cc	25 l/min	6.6 gpm
	40cc	25 l/min	6.6 gpm
旋转扭矩 ¹⁾	12.5cc	64 Nm	47 lb-ft
	20cc	97 Nm	71 lb-ft
	32cc	158 Nm	116 lb-ft
	40cc	194 Nm	143 lb-ft
旋转最高压力		140 bar	2031 psi
旋转最高转速 ²⁾	12.5cc	300 rpm	
	20cc	300 rpm	
	32cc	227 rpm	
	40cc	180 rpm	
润滑油量	空气油雾润滑气	125-200 g/h	4.9-7.8 fl oz/h (1.4-2.3 dl/h)
润滑气压力		4-7 bar	58-101 psi
润滑气流量		200-300 l/min	53-79 gpm
冲洗空气压力 ³⁾		5-8 bar	73-116 psi
冲洗空气流量 ³⁾		700-1200 l/min	185-317 gpm
冲洗水压力 ³⁾		4-12 bar	58-174 psi
冲洗水流量 ³⁾		15-30 l/min	4-8 gpm
推荐最大推进力		3.7 kN	830 lbf
重量		50 kg	110 lb
钎尾尺寸		Male R25, R28	

1) 间歇值

2) 连续值,建议的最大转速为300 rpm.

3) 实际值因钻孔条件和设备而异.

4) 正常钻孔应用中的最大钻孔尺寸.



DOOFOR DF530X 高性能液压凿岩机

Doofor DF530X是新一代大功率高频冲击液压凿岩机，专为普通开凿、采石钻孔设计。凿岩机配备了阴性六方套连接钻杆。冲洗介质可以采用空气或水。

Doofor DF530X采用高能活塞形状，可在硬岩钻凿作业中实现高钻孔速度，并有效延长钻具寿命。

该型号可与Doofor原装钻机推进系统套件一起使用。



土木工程、尺寸紧凑、露天和地下钻孔

技术规格

DOOFOR DF530X 液压凿岩机

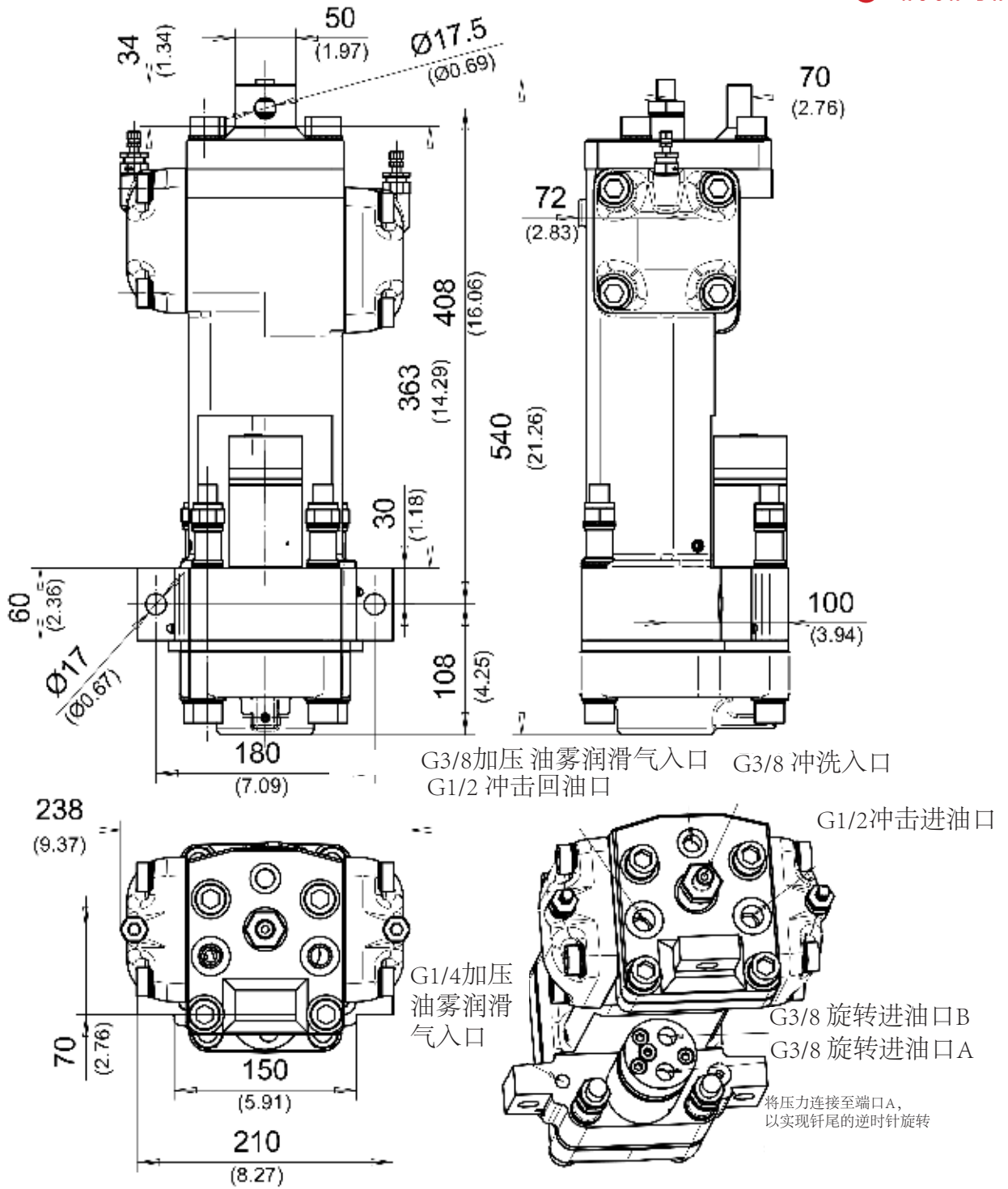
额定功率		10 kW	13.4 hp
钻凿孔径 ⁴⁾		45 mm	1 3/4"
冲击流量		45-55 l/min	11.9-14.5 gpm
冲击压力		100-130 bar	1450-1885 psi
旋转马达最大排量 ¹⁾	12.5cc	25 l/min	6.6 gpm
	20cc	25 l/min	6.6 gpm
	32cc	25 l/min	6.6 gpm
	40cc	25 l/min	6.6 gpm
	50cc	25 l/min	6.6 gpm
旋转扭矩 ¹⁾	12.5cc	70 Nm	52 lb-ft
	20cc	107 Nm	79 lb-ft
	32cc	177 Nm	131 lb-ft
	40cc	214 Nm	158 lb-ft
	50cc	269 Nm	198 lb-ft
旋转最高压力		140 bar	2031 psi
旋转最高转速 ²⁾	12.5cc	300 rpm	
	20cc	300 rpm	
	32cc	200 rpm	
	40cc	163 rpm	
	50cc	130 rpm	
润滑油量	空气油雾润滑气	125-200 g/h	4.9-7.8 fl oz/h (1.4-2.3 dl/h)
润滑气压力		4-7 bar	58-101 psi
润滑气流量		200-300 l/min	53-79 gpm
冲洗空气压力 ³⁾		5-12 bar	73-174 psi
冲洗空气流量 ³⁾		700-1200 l/min	185-317 gpm
冲洗水压力 ³⁾		5-12 bar	73-174 psi
冲洗水流量 ³⁾		25-40 l/min	6.6-10.6 gpm
推荐最大推进力		6 kN	1348 lbf
重量		55 kg	121 lb
六方套尺寸		108mm [4 1/4"] * 22mm [7/8"] 或 25mm [1"]	

1) 间歇值。

2) 连续值,建议的最大转速为300 rpm。

3) 实际值因钻孔条件和设备而异。

4) 正常钻孔应用中的最大钻孔尺寸。



Doofor DF530X 的其他型号：带有阳性螺纹钎尾的Doofor DF530S，和带有两个旋转马达以获得额外扭矩的DF530L型号。新型号DF530XS 配备阴性钎尾或者阳性钎尾，凿岩机总长度较短



DOOFOR DF530S

高性能液压凿岩机



Doofor DF530S是用于普通开挖、采矿和采石的新一代大功率高频凿岩机。该凿岩机配备了一个带侧部接的独立冲洗盒。可以用水或空气冲洗。

DF530S因其简单的模块化结构而具有较长的使用寿命，这使得维护变得容易且经济实惠。

该型号可与Doofor原装钻机推进系统套件一起使用。

土木工程、隧道施工和露天应用

技术规格

DOOFOR DF530S 液压凿岩机

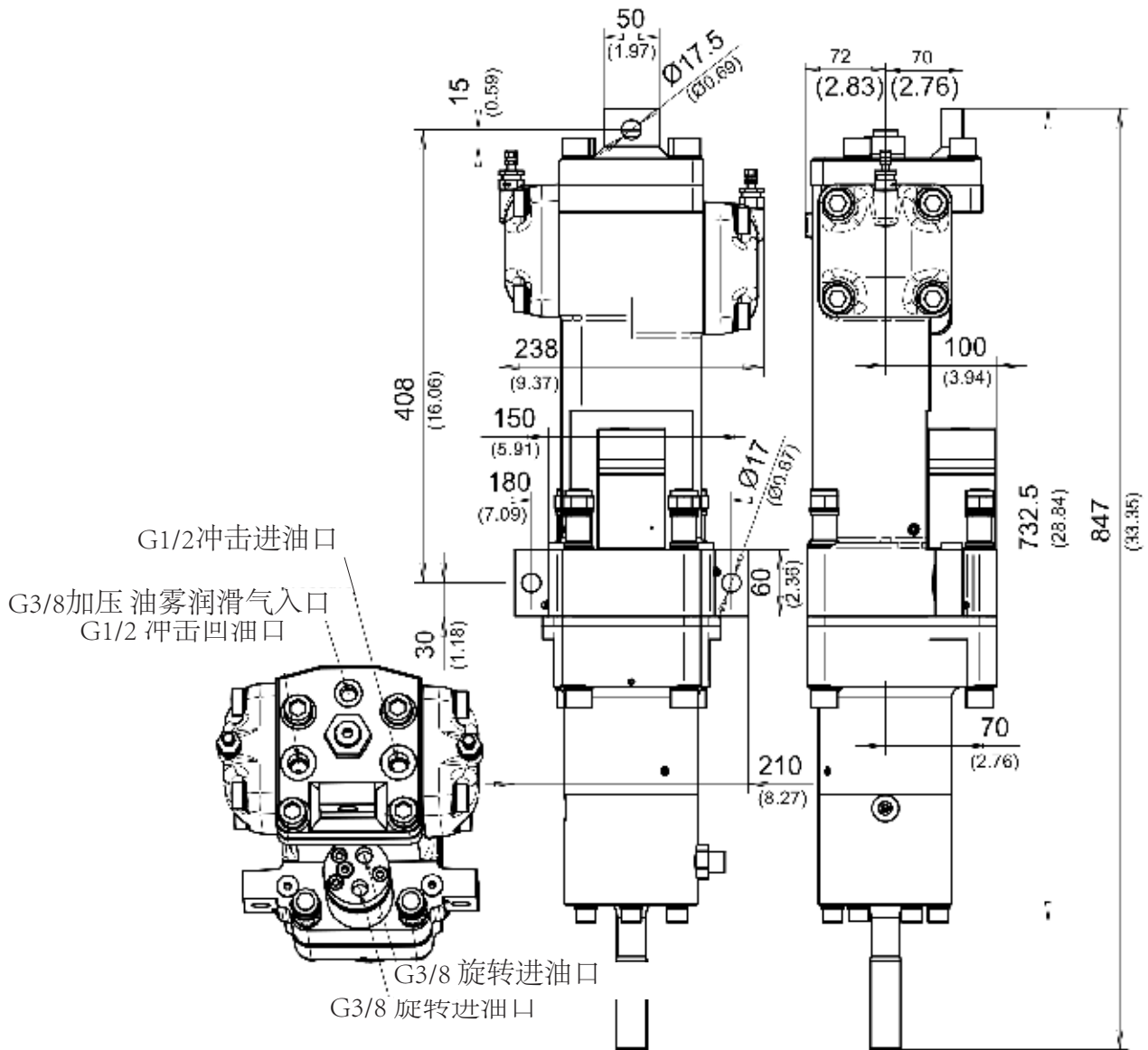
额定功率		10 kW	13.4 hp
钻凿孔径 ⁴⁾		45 mm	1 3/4"
冲击流量		45-55 l/min	11.9-14.5 gpm
冲击压力		100-130 bar	1450-1885 psi
旋转马达最大排量 ¹⁾	12.5cc	25 l/min	6.6 gpm
	20cc	25 l/min	6.6 gpm
	32cc	25 l/min	6.6 gpm
	40cc	25 l/min	6.6 gpm
	50cc	25 l/min	6.6 gpm
旋转扭矩 ¹⁾	12.5cc	70 Nm	52 lb-ft
	20cc	107 Nm	79 lb-ft
	32cc	177 Nm	131 lb-ft
	40cc	214 Nm	158 lb-ft
	50cc	269 Nm	198 lb-ft
旋转最高压力		140 bar	2031 psi
旋转最高转速 ²⁾	12.5cc	300 rpm	
	20cc	300 rpm	
	32cc	200 rpm	
	40cc	163 rpm	
	50cc	130 rpm	
润滑油量	空气油雾润滑气	125-200 g/h	4.9-7.8 fl oz/h (1.4-2.3 dl/h)
润滑气压力		4-7 bar	58-101 psi
润滑气流量		200-300 l/min	53-79 gpm
冲洗空气压力 ³⁾		5-12 bar	73-174 psi
冲洗空气流量 ³⁾		700-1200 l/min	185-317 gpm
冲洗水压力 ³⁾		5-12 bar	73-174 psi
冲洗水流量 ³⁾		25-40 l/min	6.6-10.6 gpm
推荐最大推进力		6 kN	1348 lbf
重量		77 kg	170 lb
钎尾尺寸		Male R28, R32	

1) 间歇值。

2) 连续值,建议的最大转速为300 rpm。

3) 实际值因钻孔条件和设备而异。

4) 正常钻孔应用中的最大钻孔尺寸。



Doofor DF530S的其他型号：带六方套的Doofor DF530X型号，和带有两个侧旋转马达以获得额外扭矩的DF530L型号。



DOOFOR DF530XS 高性能液压凿岩机

Doofor DF530XS是新一代大功率高频凿岩机，用于锚固、普通挖掘和采石。这款凿岩机将内螺纹或外螺纹钎尾与超短设计相结合。冲洗介质可以是空气或水。该凿岩机结构非常紧凑，可在狭窄空间作业。

DF530XS 采用高能活塞形状，在硬岩钻探作业中具有较高的穿透速度，并能有效延长钻具寿命。

该型号可与Doofor原装钻机推进系统套件一起使用。



土木工程和地下应用

技术规格

DOOFOR DF530XS 液压凿岩机

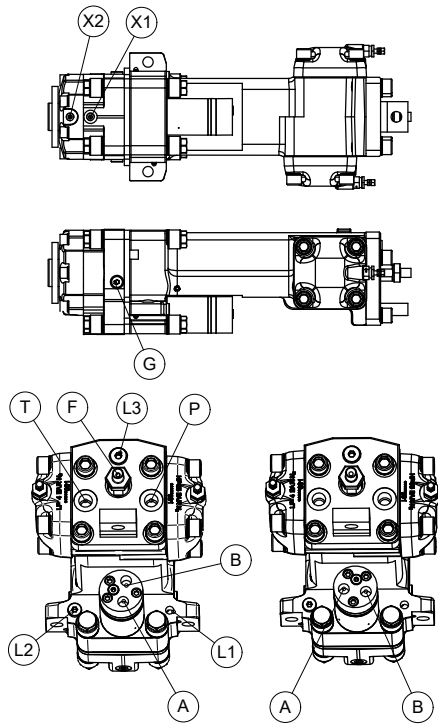
额定功率		10 kW	13.4 hp
钻凿孔径 ⁴⁾		45 mm	1 3/4"
冲击流量		45-55 l/min	11.9-14.5 gpm
冲击压力		100-130 bar	1450-1885 psi
旋转马达最大排量 ¹⁾	12.5cc	25 l/min	6.6 gpm
	20cc	25 l/min	6.6 gpm
	32cc	25 l/min	6.6 gpm
	40cc	25 l/min	6.6 gpm
	50cc	25 l/min	6.6 gpm
旋转扭矩 ¹⁾	12.5cc	70 Nm	52 lb-ft
	20cc	107 Nm	79 lb-ft
	32cc	177 Nm	131 lb-ft
	40cc	214 Nm	158 lb-ft
	50cc	269 Nm	198 lb-ft
旋转最高压力		140 bar	2031 psi
旋转最高转速 ²⁾	12.5cc	300 rpm	
	20cc	300 rpm	
	32cc	200 rpm	
	40cc	163 rpm	
	50cc	130 rpm	
润滑油量	空气油雾润滑气	125-200 g/h	4.9-7.8 fl oz/h (1.4-2.3 dl/h)
润滑气压力		4-7 bar	58-101 psi
润滑气流量		200-300 l/min	53-79 gpm
冲洗空气压力 ³⁾		5-12 bar	73-174 psi
冲洗空气流量 ³⁾		700-1200 l/min	185-317 gpm
冲洗水压力 ³⁾		5-12 bar	73-174 psi
冲洗水流量 ³⁾		25-40 l/min	6.6-10.6 gpm
推荐最大推进力		6 kN	1348 lbf
重量		70 kg	154 lb
钎尾尺寸		Female R32, other sizes such as R28 or male R28, R32 possible.	

1) 间歇值。

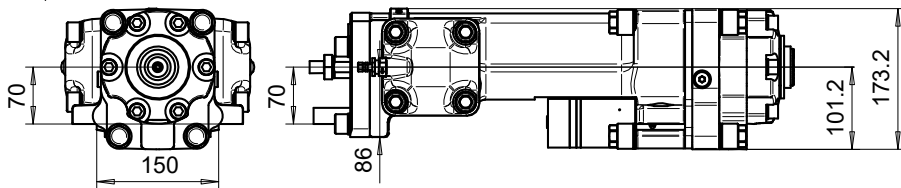
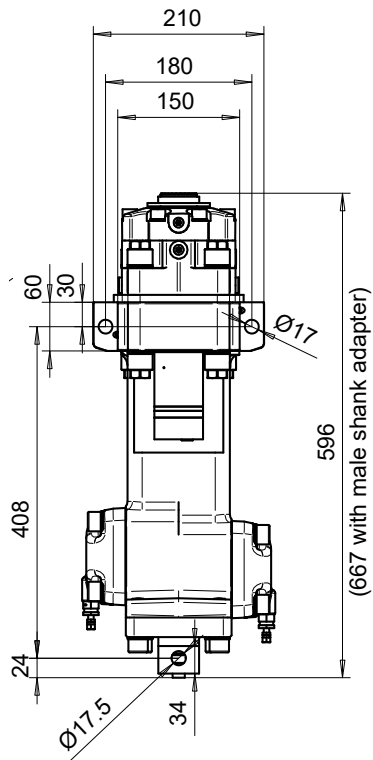
2) 连续值,建议的最大转速为300 rpm。

3) 实际值因钻孔条件和设备而异。

4) 正常钻孔应用中的最大钻孔尺寸。



- A) G3/8 旋转进油口
- B) G3/8 旋转回油口
- F) G3/8 冲洗口
- L1) G1/4加压 油雾润滑气入口
- L2) G1/4 堵塞
- L3) 堵塞
- P1) G1/2 冲击进油口
- T) G1/2 冲击回油口，连接到油箱
- X1) X2) 油雾润滑气出口



Doofor DF530XS的其他型号: 包括阴性六角套Doofor DF530X、带有阳性螺纹钎尾的Doofor DF530S, 和带有两个侧旋转马达以获得额外扭矩的DF530L型号。

DOOFOR DF530L 高性能液压凿岩机

DF530L配置了两个旋转马达来提供额外的扭矩。使用阳性螺纹钎尾。DF530L是一款高性能凿岩机，可在普通开凿、采石和采矿钻孔中实现高转速。
DF530L 可与Doofor原装钻机推进系统套件一起使用



土木工程、隧道施工和露天应用

技术规格

DOOFOR DF530L 液压凿岩机

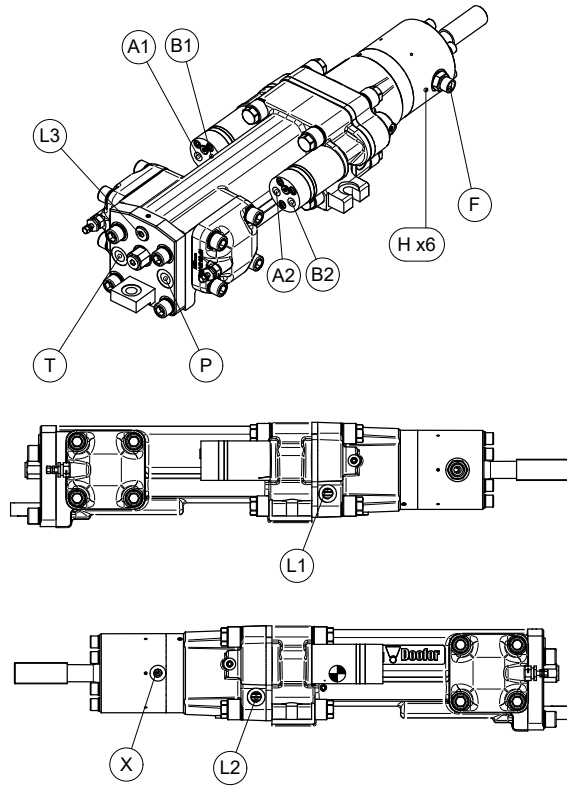
额定功率		10 kW	13.4 hp
钻凿孔径 ⁴⁾		45 mm	1 3/4"
冲击流量		45-55 l/min	11.9-14.5 gpm
冲击压力		100-130 bar	1450-1885 psi
润滑油量	空气油雾润滑气	125-200 g/h	4.9-7.8 fl oz/h (1.4-2.3 dl/h)
润滑气压力		4-7 bar	58-101 psi
润滑气流量		200-300 l/min	53-79 gpm
冲洗空气压力 ³⁾		5-12 bar	73-174 psi
冲洗空气流量 ³⁾		700-1200 l/min	185-317 gpm
冲洗水压力 ³⁾		5-12 bar	73-174 psi
冲洗水流量 ³⁾		25-40 l/min	6.6-10.6 gpm
推荐最大推进力		6 kN	1348 lbf
钎尾尺寸		Male R28, R32 (R38, t38 in HD model)	
重量		83 kg	[183 lb]
旋转马达最大排量 ¹⁾	2x 20cc	50 l/min	[13.2 gpm]
	2x 32cc	50 l/min	[13.2 gpm]
	2x 40cc	50 l/min	[13.2 gpm]
	2x 50cc	50 l/min	[13.2 gpm]
旋转扭矩 ¹⁾	2x 20cc	181 Nm	[131 lb-ft]
	2x 32cc	295 Nm	[218 lb-ft]
	2x 40cc	363 Nm	[268 lb-ft]
	2x 50cc	456 Nm	[336 lb-ft]
旋转最高转速 ²⁾	2x 20cc	300 rpm	
	2x 32cc	240 rpm	
	2x 40cc	190 rpm	
	2x 50cc	154 rpm	
旋转最高压力		140 bar	2031 psi

1) 间歇值。

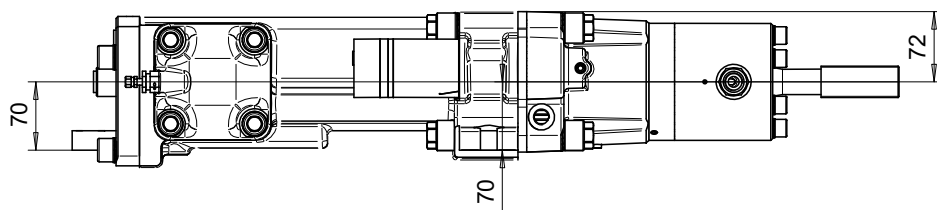
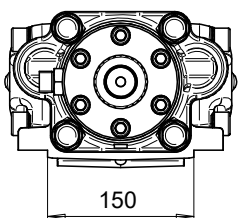
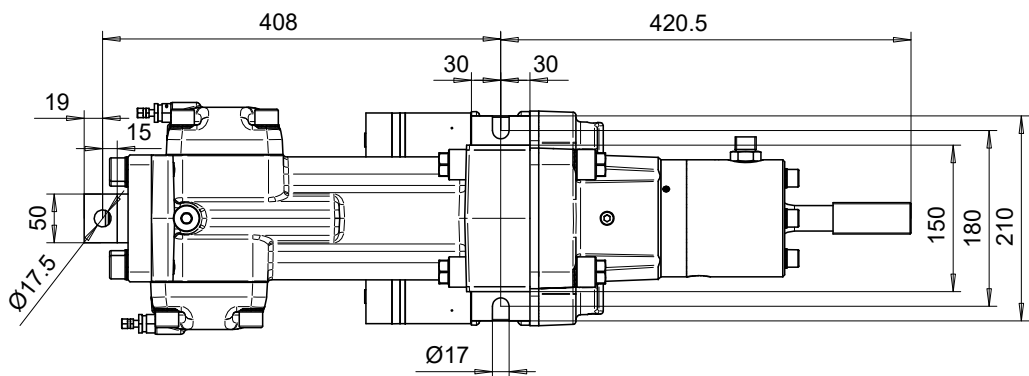
2) 连续值,建议的最大转速为300 rpm。

3) 实际值因钻孔条件和设备而异。

4) 正常钻孔应用中的最大钻孔尺寸。



- A1 & A2) G3/8 旋转进油口 A - 使用T型接头连接
- B1 & B2) G3/8 旋转回油口 B - 使用T型接头连接
- F) G1/2 冲洗入口
- H) 冲洗密封泄漏观察孔
- L1) G1/4 加压 油雾润滑气入口
- L2) G1/4 堵塞, L1 替代口
- L3) 堵塞
- P) G1/2 冲击进油口
- T) G1/2 冲击回油口, 连接到油箱
- X) G1/4 油雾润滑气出口

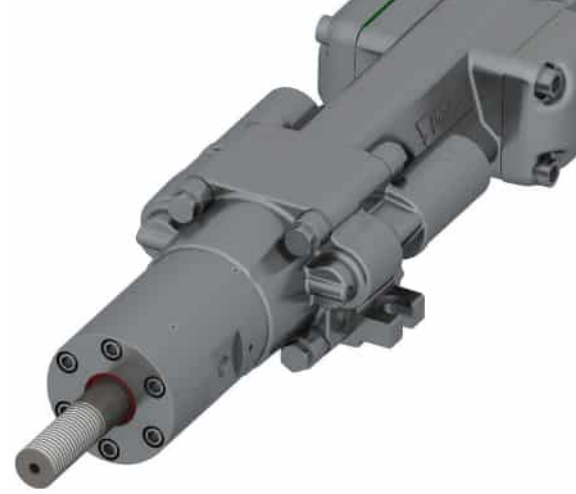


DOOFOR DF538L

高性能液压凿岩机

Doofor DF538L是一款高效液压凿岩机，配备两个能够产生高扭矩的旋转马达。这款凿岩机具有坚固的齿轮箱，可最大限度地提高露天钻孔和地下钻孔

的耐用性。DF538L的应用不同于普通挖掘、隧道施工或采矿钻孔。该型号可与Doofor原装钻机推进系统套件一起使用。



土木工程、隧道施工和露天应用

技术规格

DOOFOR DF538L 液压凿岩机

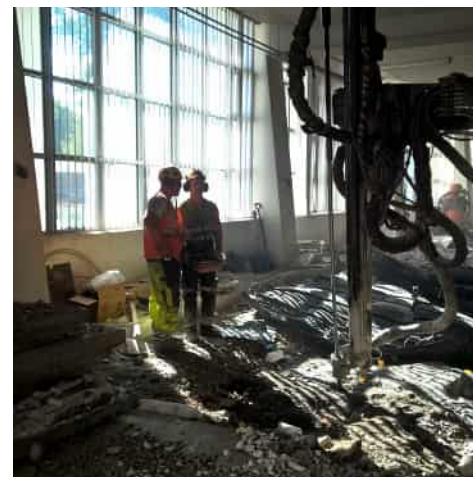
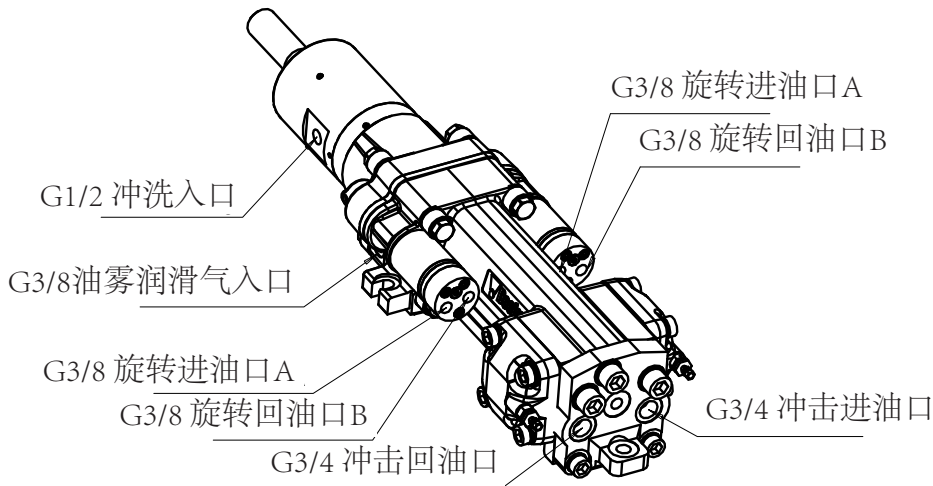
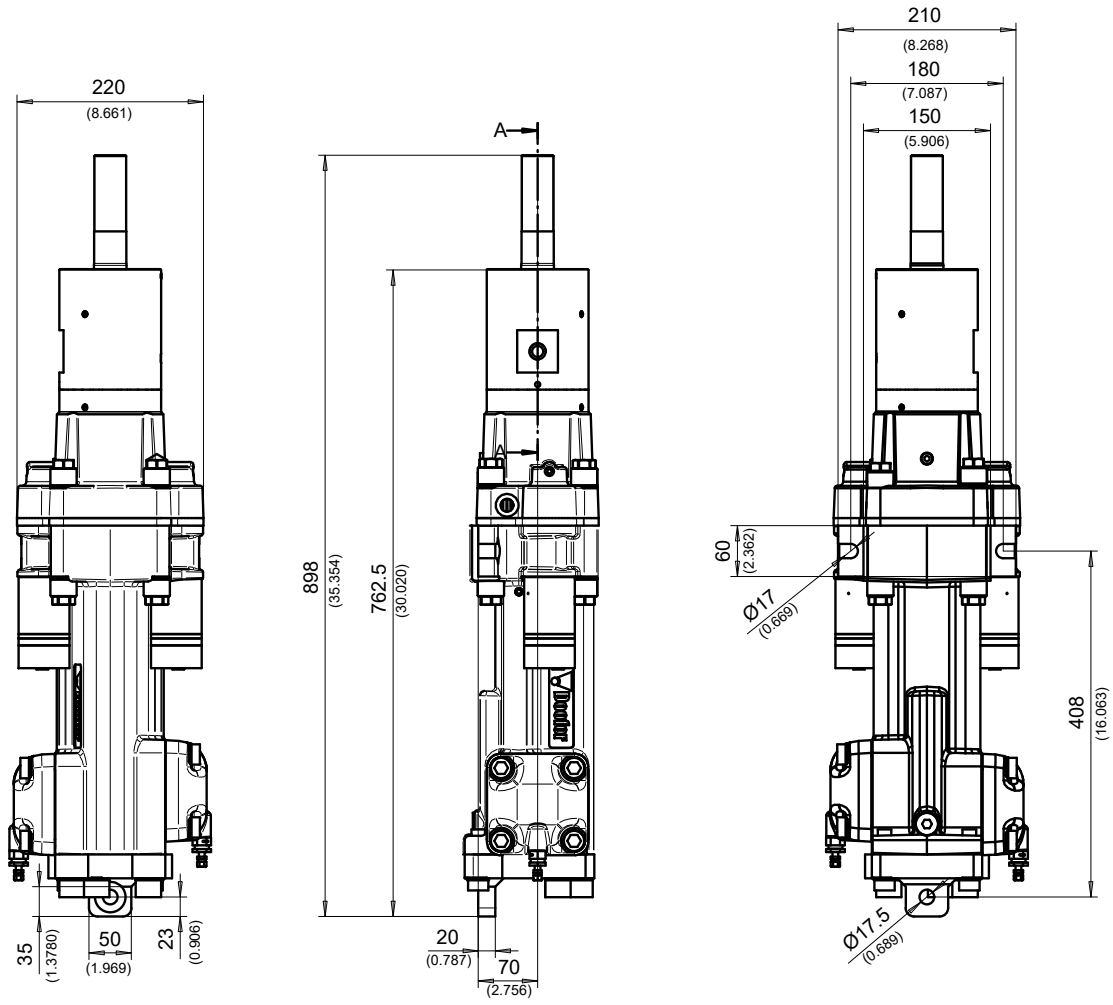
额定功率		13 kW	17.4 hp
钻凿孔径 ⁴⁾		57 mm	2 1/4"
冲击流量		65–85 l/min	17–23 gpm
冲击压力		110–140 bar	1600–2050 psi
旋转马达最大排量 ¹⁾	2x 20cc	50 l/min	13.2 gpm
	2x 32cc	50 l/min	13.2 gpm
	2x 40cc	50 l/min	13.2 gpm
	2x 50cc	50 l/min	13.2 gpm
旋转扭矩 ¹⁾	2x 20cc	181 Nm	131 lb-ft
	2x 30cc	295 Nm	218 lb-ft
	2x 40cc	363 Nm	268 lb-ft
	2x 50cc	456 Nm	336 lb-ft
旋转最高压力		140 bar	2031 psi
旋转最高转速 ²⁾	2x 20cc	300 rpm	
	2x 32cc	240 rpm	
	2x 40cc	190 rpm	
	2x 50cc	154 rpm	
润滑油量	空气油雾润滑气	150–250 g/h	5.9–9.8 fl oz/h (1.7–2.9 dl/h)
润滑气压力		4–7 bar	58–101 psi
润滑气流量		200–300 l/min	53–79 gpm
冲洗空气压力 ³⁾		5–10 bar	73–145 psi
冲洗空气流量 ³⁾		1500–2500 l/min	396–660 gpm
冲洗水压力 ³⁾		4–12 bar	58–174 psi
冲洗水流量 ³⁾		30–40 l/min	8–11 gpm
推荐最大推进力		10 kN	2250 lbf
重量		83 kg	183 lb
钎尾尺寸		R32, R38, T38	

1) 间歇值。

2) 连续值,建议的最大转速为300 rpm。

3) 实际值因钻孔条件和设备而异。

4) 正常钻孔应用中的最大钻孔尺寸。



DOOFOR DF540L-BLT 高性能液压凿岩机

Doofor DF540L-BLT是一款专为锚固钻孔、普通开凿和地下生产钻孔而设计的液压凿岩机。它的中心高很低，距离中心线只有82.5mm。Doofor DF540L-BLT的旋转马达可以安装在右侧或左侧。冲洗介质可以是水或空气。凿岩机优化的内部液压油路结构有效地保留了液压动力。



地下施工应用

技术规格

DOOFOR DF540L-BLT 液压凿岩机

额定功率		14 kW	18.8 hp
钻凿孔径 ⁵⁾		64 mm	2 1/2"
冲击流量		90 l/min	23.8 gpm
冲击压力		140 bar	2030 psi
旋转马达最大排量 ¹⁾⁴⁾	80cc	80 l/min	21.1 gpm
	125cc	90 l/min	23.8 gpm
	160cc	90 l/min	23.8 gpm
旋转扭矩 ¹⁾	80cc	504 Nm	372 lb-ft
	125cc	796 Nm	587 lb-ft
	160cc	975 Nm	719 lb-ft
旋转最高压力		175 bar	2540 psi
旋转最高转速 ²⁾	80cc	250 rpm	
	125cc	250 rpm	
	160cc	250 rpm	
润滑油量	空气油雾润滑气	200-300 g/h	7.8-11.7 fl oz/h (2.3-3.5 dl/h)
润滑气压力		4-7 bar	58-101 psi
润滑气流量		200-300 l/min	53-79 gpm
冲洗空气压力 ³⁾		5-7 bar	73-101 psi
冲洗空气流量 ³⁾		4000 l/min	1057 gpm
冲洗水流量 ³⁾		150 l/min	39.6 gpm
推荐最大推进力		15 kN	3372 lbf
重量		144 kg	317 lb
钎尾尺寸		Male R32, R38, T38 and female R32.	

1) 间歇值。

2) 连续值,建议的最大转速为250rpm。

3) 实际值因钻孔条件和设备而异。

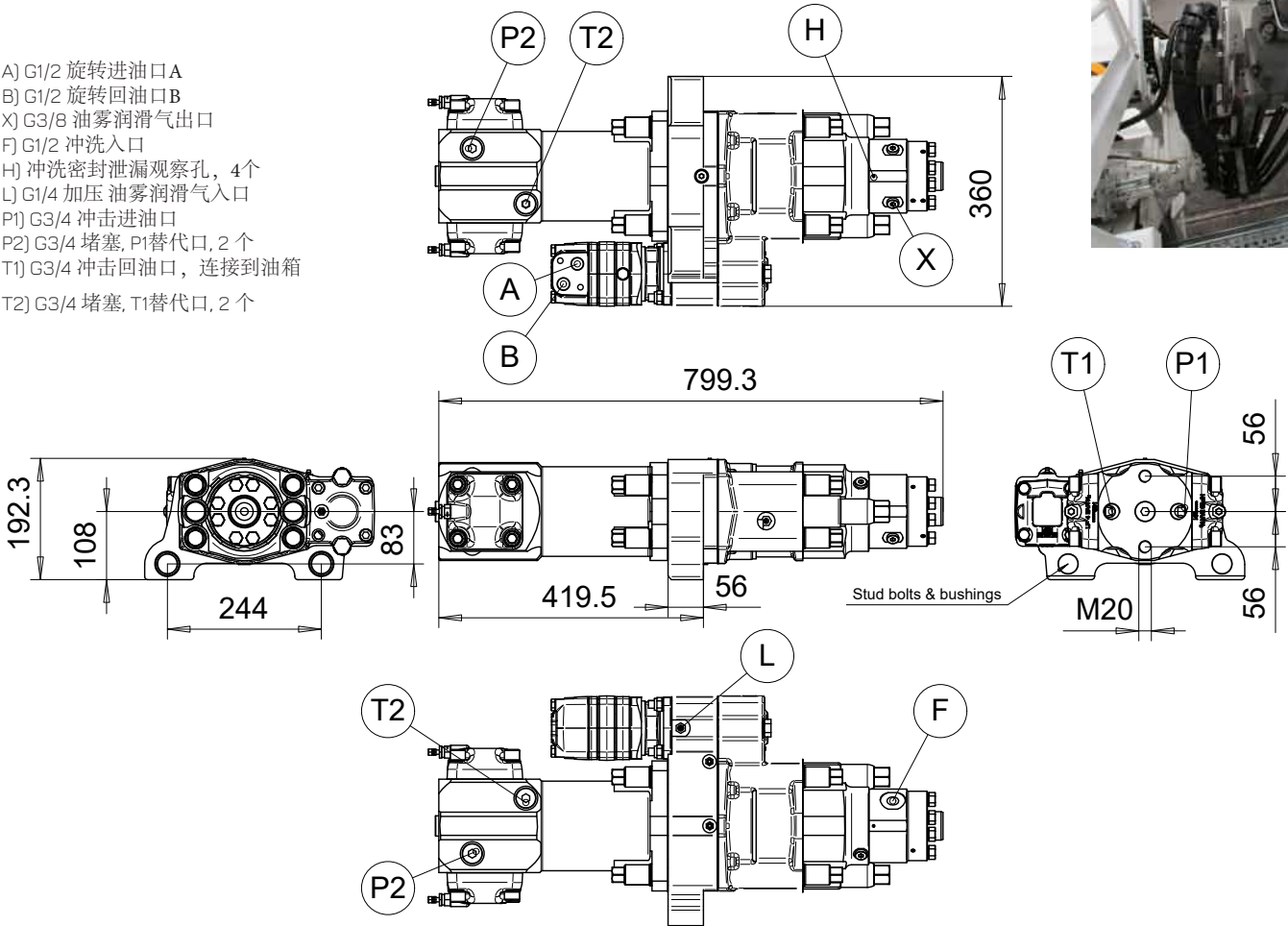
4) 仅适用于默认OMS马达的值。

5) 正常钻孔应用中的最大钻孔尺寸。

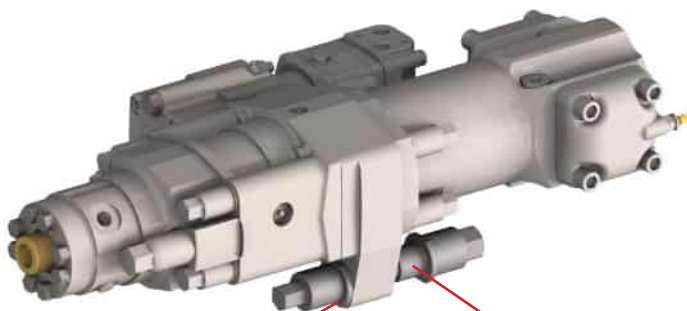




- A) G1/2 旋转进油口A
- B) G1/2 旋转回油口B
- X) G3/8 油雾润滑气出口
- F) G1/2 冲洗入口
- H) 冲洗密封泄漏观察孔, 4个
- L) G1/4 加压油雾润滑气入口
- P1) G3/4 冲击进油口
- P2) G3/4 堵塞, P1替代口, 2个
- T1) G3/4 冲击回油口, 连接到油箱
- T2) G3/4 堵塞, T1替代口, 2个



马达可以布置在在左侧或右侧。马达端口可以转动。可提供后端油口的马达。
 冲洗头可以转动180度安装。蓄能器可以转动到四个位置中的任何一个（取决于马达。）Doofor DF540L-BLT 可配备 BLTG、BLTF 和 2M 选项，以及标准的 Doofor 冲洗系统，与 DF550L 或 DF560L 类似。



嵌入式衬套

螺栓和螺母

DOOFOR DF550L 高性能液压凿岩机



Doofor DF550L 保持了与前代产品类似的耐用、通用结构。这款凿岩机的设计考虑到了动力和多用途。旋转马达可安装在右侧或左侧，还可通过 BLT 附件选项进一步定制锚固钻孔应用。

DF550L 有一个独立的冲洗箱，冲洗介质可以是水或空气。标准 DF550L 型凿岩机可用于加强您在地下生产钻探、隧道掘进和锚固钻孔等项目的钻探作业。该凿岩机外形非常小巧，距钻孔中心线仅 84 毫米

露天和地下施工应用

技术规格

DOOFOR DF550L 液压凿岩机

额定功率		17 kW	22.8 hp
钻凿孔径 ⁵⁾		76 mm	3"
冲击流量		90–120 l/min	23.8–31.7 gpm
冲击压力		80–160 bar	1160–2321 psi
旋转马达最大排量 ¹⁾⁴⁾	80cc	80 l/min	21.1 gpm
	100cc	90 l/min	23.8 gpm
	125cc	90 l/min	23.8 gpm
	160cc	90 l/min	23.8 gpm
	200cc	90 l/min	23.8 gpm
旋转扭矩 ¹⁾	80cc	504 Nm	372 lb-ft
	100cc	634 Nm	468 lb-ft
	125cc	796 Nm	587 lb-ft
	160cc	975 Nm	719 lb-ft
	200cc	1170 Nm	863 lb-ft
旋转压力 ⁴⁾ (最高)		175 bar (275 bar)	2540 psi (3989 psi)
旋转最高转速 ²⁾	80cc	250 rpm	
	100cc	250 rpm	
	125cc	250 rpm	
	160cc	250 rpm	
	200cc	225 rpm	
润滑油量	空气油雾润滑气	200–300 g/h	7.8–11.7 fl oz/h (2.3–3.5 dl/h)
润滑气压力		6–7 bar	87–101 psi
润滑气流量		200–300 l/min	53–79 gpm
冲洗空气压力 ³⁾		5–7 bar	73–101 psi
冲洗空气流量 ³⁾		4000 l/min	1057 gpm
冲洗水流量 ³⁾		50–150 l/min	13–40 gpm
推荐最大推进力		15 kN	3372 lbf
重量		151 kg	333 lb
钎尾尺寸		R32, R38, T38 (T45 with special options)	

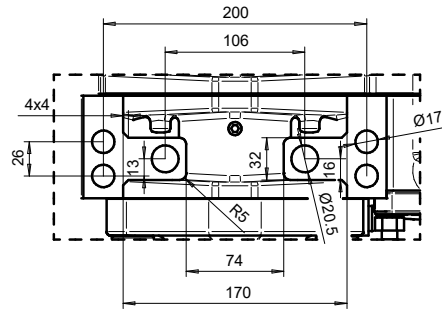
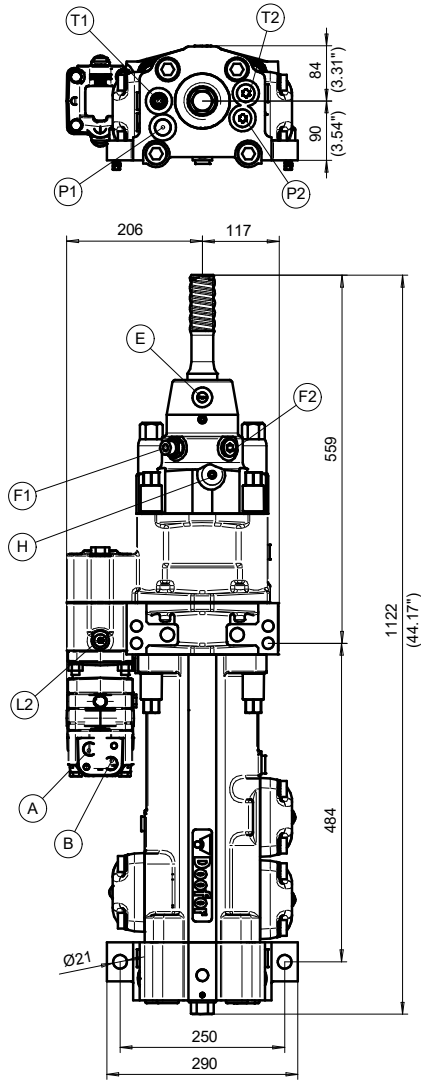
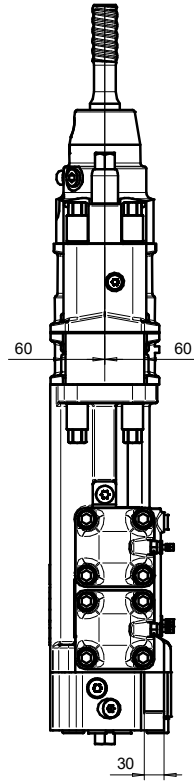
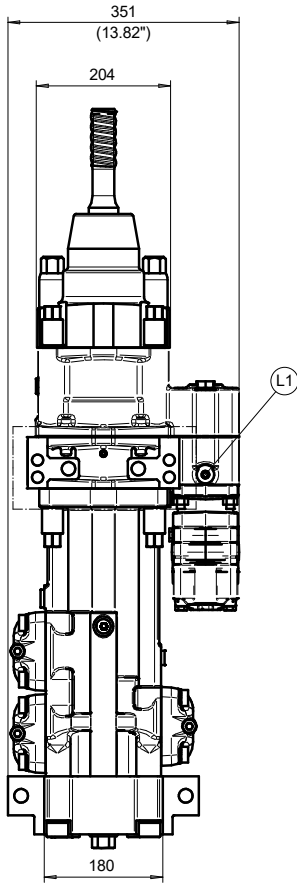
1) 间歇值。

2) 连续值,建议的最大转速为250rpm。

3) 实际值因钻孔条件和设备而异。

4) 仅适用于默认OMS马达的值。

5) 正常钻孔应用中的最大钻孔尺寸。



- A) G1/2 旋转进油口A
- B) G1/2 旋转回油口B
- E) G3/8 油雾润滑气出口
- F1) G1/2 冲洗入口 (可选项: G3/4, JIC7/8, JIC 1 1/16)
- F2) G1/2 F1的替代口(相同选项)
- H) 冲洗密封泄漏观察孔
- L1) G1/4 加压油雾润滑气入口
- L2) G1/4 堵塞, L1的替代口
- P1) G3/4 冲击进油口
- P2) G3/4 堵塞, P1的替代口
- T1) G3/4 冲击回油口, 连接到油箱
- T2) G3/4 堵塞, T1的替代口

马达可以在左侧或右侧。马达端口可以转动。可提供后端口的马达。冲洗头可以转动180度。蓄能器可以转动到四个位置中的任何一个（取决于马达）。Doofor DF550L可以配备BLT-、BLTG-、BLTF-和2M选项。可提供高炉开铁口钻孔专用耐热版本。



DOOFOR DF560L 高性能液压凿岩机



露天和地下施工应用

Doofor DF560L 是新一代液压凿岩机，旨在确保高凿岩能力和最佳钻钢寿命。获得专利的冲击沟槽设计最大限度地减少了需要维护的部件数量，使该凿岩机成为市场上功率重量比最佳的凿岩机之一。独创的模块化设计使该凿岩机易于维护。旋转马达可安装在右侧或左侧。冲洗介质可以是空气或水。定制选项包括用于锚固和灌浆的 BLT 和 BLTF 变体。

DF560L 可用于地下钻探和隧道施工。DF560L 中心高很低，距中心线仅 84 毫米。

技术规格

DOOFOR DF560L 液压凿岩机

额定功率		20 kW	26.8 hp
钻凿孔径 ⁵⁾		89 mm	3 1/2"
冲击流量		110-130 l/min	29.1-34.3 gpm
冲击压力		80-150 bar	1160-2176 psi
旋转马达最大排量 ¹⁾⁴⁾	80cc	80 l/min	21.1 gpm
	100cc	90 l/min	23.8 gpm
	125cc	90 l/min	23.8 gpm
	160cc	90 l/min	23.8 gpm
	200cc	90 l/min	23.8 gpm
旋转扭矩 ¹⁾	80cc	504 Nm	372 lb-ft
	100cc	634 Nm	468 lb-ft
	125cc	796 Nm	587 lb-ft
	160cc	975 Nm	719 lb-ft
	200cc	1170 Nm	863 lb-ft
旋转压力 ⁴⁾ (最高)		175 bar (275 bar)	2540 psi (3989 psi)
旋转最高转速 ²⁾	80cc	250 rpm	
	100cc	250 rpm	
	125cc	250 rpm	
	160cc	250 rpm	
	200cc	225 rpm	
润滑油量	空气油雾润滑气	200-300 g/h	7.8-11.7 fl oz/h (2.3-3.5 dl/h)
润滑气压力		6-7 bar	87-101 psi
润滑气流量		200-300 l/min	53-79 gpm
冲洗空气压力 ³⁾		5-7 bar	73-101 psi
冲洗空气流量 ³⁾		4000 l/min	1057 gpm
冲洗水流量 ³⁾		50-150 l/min	13-40 gpm
推荐最大推进力		15 kN	3372 lbf
重量		151 kg	333 lb
钎尾尺寸		R32, R38, T38, T45	

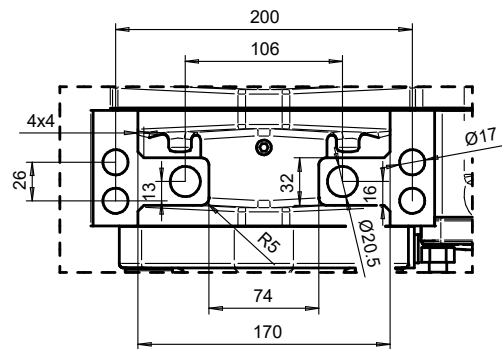
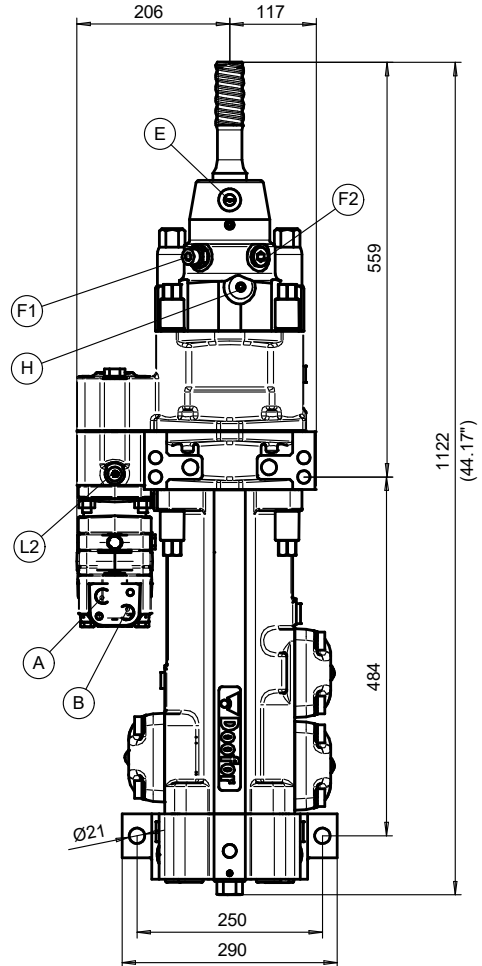
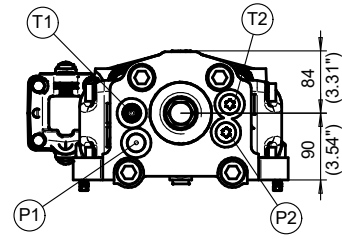
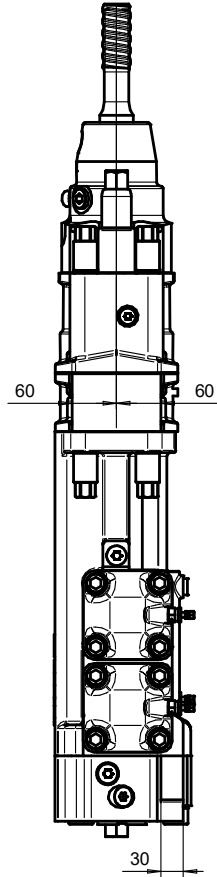
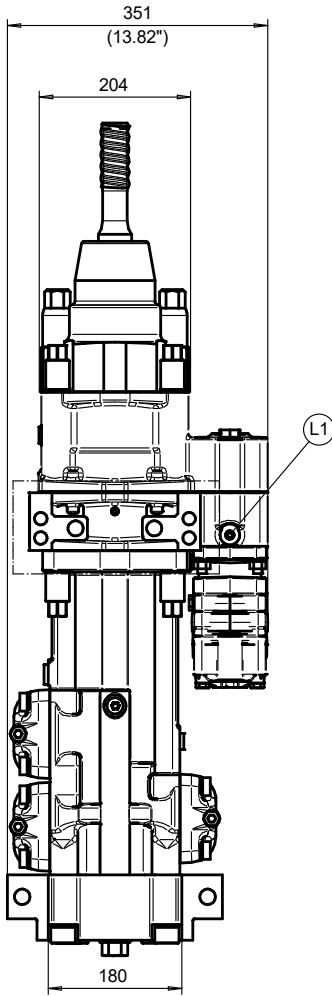
1) 间歇值。

2) 连续值,建议的最大转速为250rpm.

3) 实际值因钻孔条件和设备而异。

4) 仅适用于默认OMS马达的值。

5) 正常钻孔应用中的最大钻孔尺寸。



- A) G1/2 旋转进油口A
- B) G1/2 旋转回油口B
- E) G3/8 油雾润滑气出口
- F1) G1/2 冲洗入口 (选项 G3/4, JIC7/8, JIC 11/16)
- F2) G1/2 F1的替代口 (相同选项)
- H) 冲洗密封泄漏观察孔
- L1) G1/4 加压油雾润滑气入口
- L2) G1/4 堵塞, L1的替代口
- P1) G3/4 冲击进油口
- P2) G3/4 堵塞, P1的替代口
- T1) G3/4 冲击回油口, 连接到油箱
- T2) G3/4 堵塞, L1的替代口

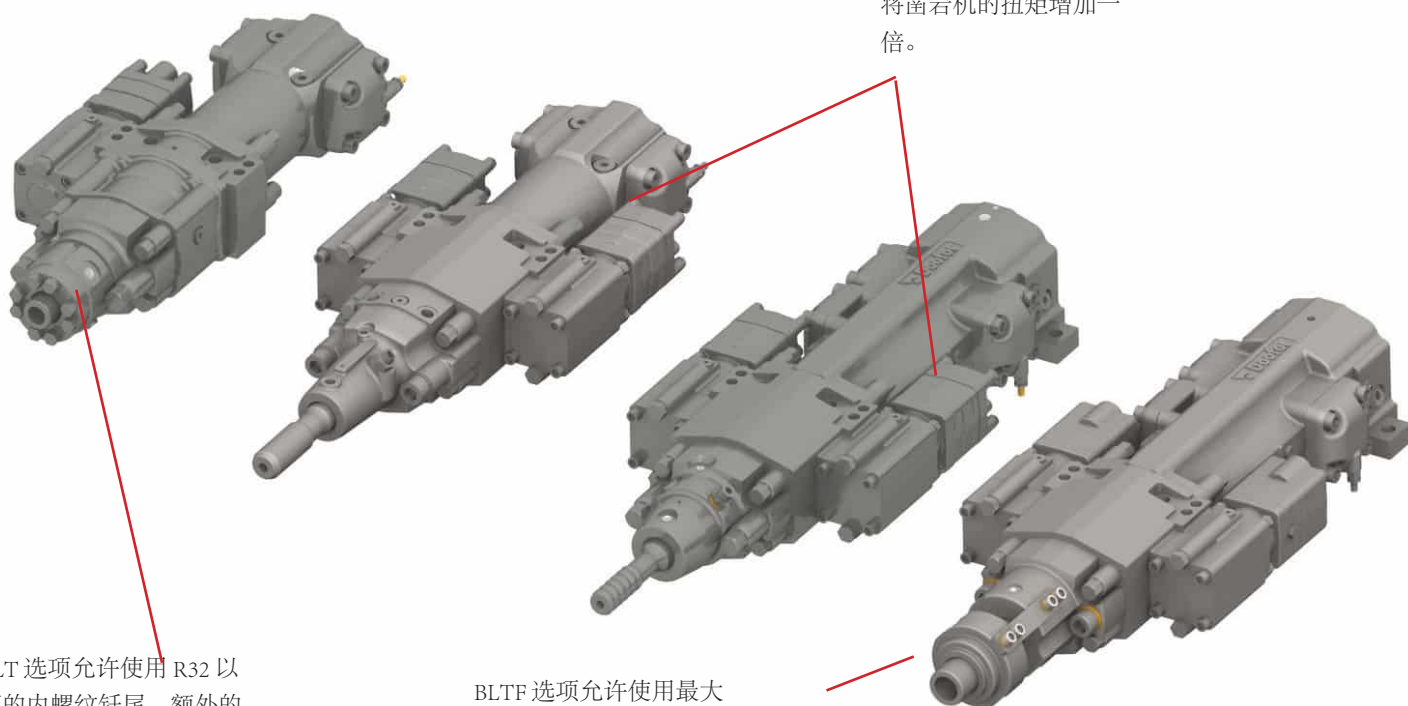
马达可以在左侧或右侧。马达端口可以转动。可提供后端口的马达。冲洗头可以转动180度。蓄能器可以转动到四个位置中的任何一个（取决于马达）。Doofor DF560L可以配备BLT-、BLTG-、BLTF-和2M双马达选项。



DOOFOR DF560L、DF550L和DF540L 液压凿岩机的配置选项

除了不同的钎尾和旋转马达尺寸外，Doofor DF540L、DF550L和DF560L液压凿岩机还提供多种配置选项。这些配置选项可以提高凿岩机性能，使产品更加适合您的应用。

2M 双马达选项可有效地将凿岩机的扭矩增加一倍。



BLT 选项允许使用 R32 以下的内螺纹钎尾。额外的密封圈增强了耐用性。
BLTG 选项增加了额外密封件，改进了钎尾支撑，并使用外螺纹钎尾。

BLTF 选项允许使用最大尺寸为 T38/R38 的内螺纹钎尾。
冲洗头完全分离，便于使用灌浆液。



2M双马达选项，可通过两个旋转马达获得高扭矩



2M双马达选项将齿轮箱替换为双旋转马达版本。它可安装在Doofor DF540L、DF550L和DF560L 凿岩机上。该选项可提高旋转扭矩，从而改善凿岩机的性能。

2M双马达选项可以与BLT-和EXT选项组合使用

技术规格

DF540L、DF550L和DF560L的2M双马达选项

旋转马达最大排量 ¹⁾⁴⁾	2x 80cc	160 l/min	42.2 gpm
	2x 125cc	180 l/min	47.6 gpm
	2x 160cc	180 l/min	47.6 gpm
旋转扭矩 ¹⁾	2x 80cc	1008 Nm	744 lb-ft
	2x 125cc	1592 Nm	1174 lb-ft
	2x 160cc	1950 Nm	1438 lb-ft
旋转最高压力		175 bar	2540 psi
旋转最高速度 ²⁾	2x 80cc	250 rpm	
	2x 125cc	250 rpm	
	2x 160cc	250 rpm	

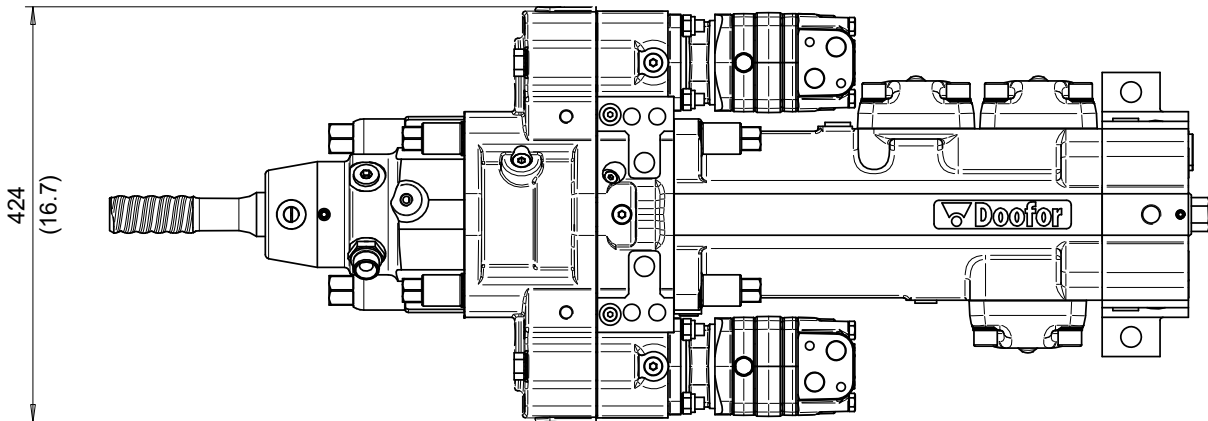
1) 间歇值。

2) 连续值,建议的最大转速为250rpm。

3) 实际值因钻孔条件和设备而异。

4) 仅适用于默认OMS马达的值。

5) 正常钻孔应用中的最大钻孔尺寸。





锚固钻孔BLT冲洗头选项

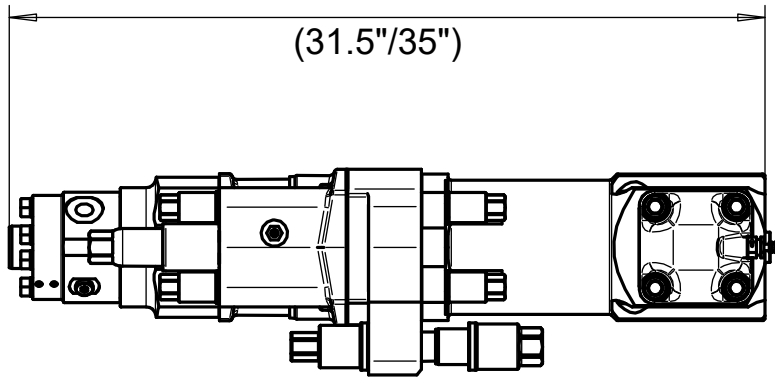
BLT选项修改了凿岩机的冲洗头。它的冲洗头较短，适用于锚固钻孔和普通钻孔，也可用于隧道和普通开挖。

BLT选项可与Doofor DF540L、DF550L和DF560L凿岩机一起使用，也可以与2M选项一起使用。

BLT选项需要特殊的短钎尾。短冲洗头可以使用内螺纹R32钎尾。

DF540L 的 BLT 外置冲洗头选项

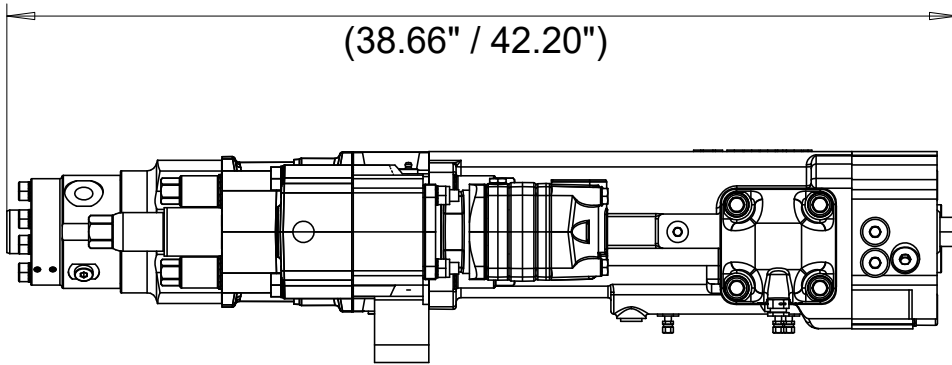
799 (889外螺纹钎尾)



DF550L 和 DF560L 的 BLT 外置冲洗头选项

982 (1072外螺纹钎尾)

(38.66" / 42.20")



技术规格

BLT 和 BLTG 钎尾选项

BLT (短冲洗头)

外螺纹 R32, R38, T38 和内螺纹 R32

BLTG (长冲洗头/注浆冲洗头)

外螺纹R32, R38, T35, T38 和 T45

冲洗密封件数量

标准冲洗头

3+1

BLT (短冲洗头)

3+2 或 3+1

BLTG (长冲洗头/注浆冲洗头)

4+2



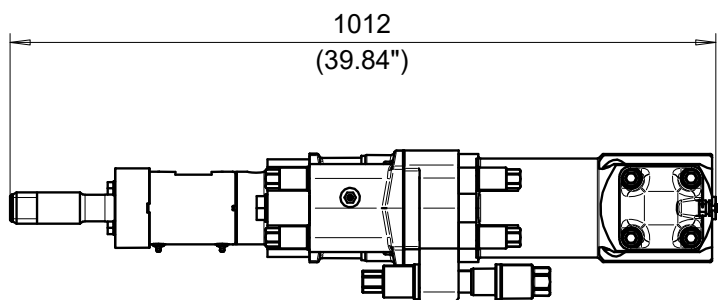
用于注浆的 BLTG 冲洗头选项

BLTG 具有带额外密封件的长冲洗头，并可选择使用额外的支撑轴承来保护冲洗密封件。该选项也可用于隧道钻孔和普通挖掘。

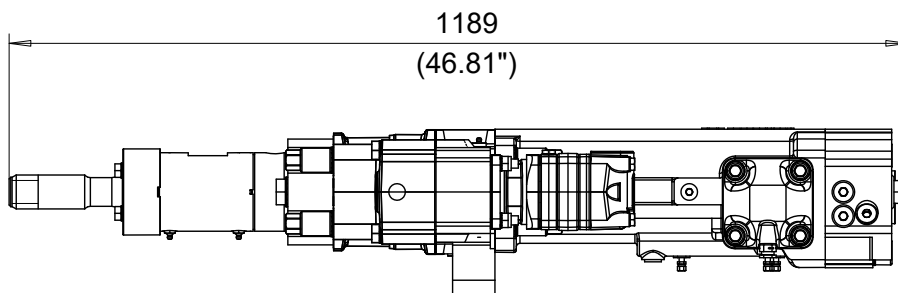
BLTG 选项可与 Doofor DF540L、DF550L 和 DF560L 凿岩机配合使用，它还可以与 2M 双马达选项结合使用。

BLTG 选项需要特殊的长钎尾。

用于 DF540L 的 BLTG 长冲洗头选项



用于 DF550L / DF560L 的 BLTG 长冲洗头选项



技术规格

BLT 和 BLTG 钎尾选项

BLT (短冲洗头)	外螺纹 R32, R38, T38 和内螺纹 R32
BLTG (长冲洗头/注浆冲洗头)	外螺纹 R32, R38, T35, T38 和 T45

冲洗密封件数量

标准冲洗头	3+1
BLT (短冲洗头)	3+2 或 3+1
BLTG (长冲洗头/注浆冲洗头)	4+2

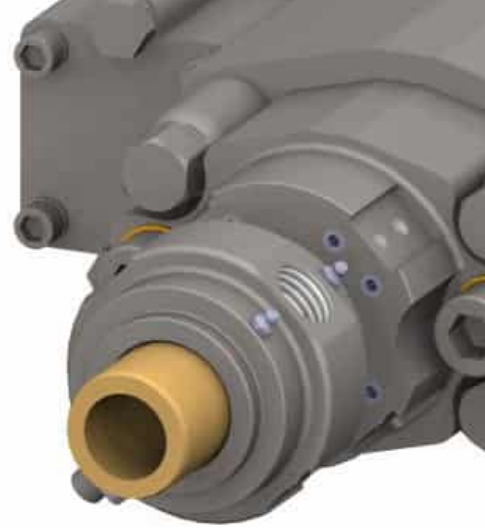
带涂层钎尾

Doofor 提供带涂层的钎尾，可替代标准的无涂层钎尾。带涂层钎尾有各种不同的尺寸，适用于 Doofor 各种型号液压凿岩机。

先进耐用的涂层可保护钎尾免受腐蚀性冲洗水的有害影响，并延长冲洗密封件和钎尾的可用钻孔时间。

将涂层钎尾与 Doofor 的高效钻凿技术、简单、经济、快速的维护以及 Doofor 凿岩机的先进选项相结合，钻探变得经济高效且可持续。





用于注浆的 BLTF 冲洗头选项

BLTF选项将凿岩机的冲洗头替换为单独的冲洗盒，从而可以轻松注入灌浆材料。它需要特殊的内螺纹R38钎尾。
BLTF选项可与Doofor DF540L、DF550L和DF560L凿岩机一起使用。
它也可以与2M双马达选项一起使用。

技术 规格

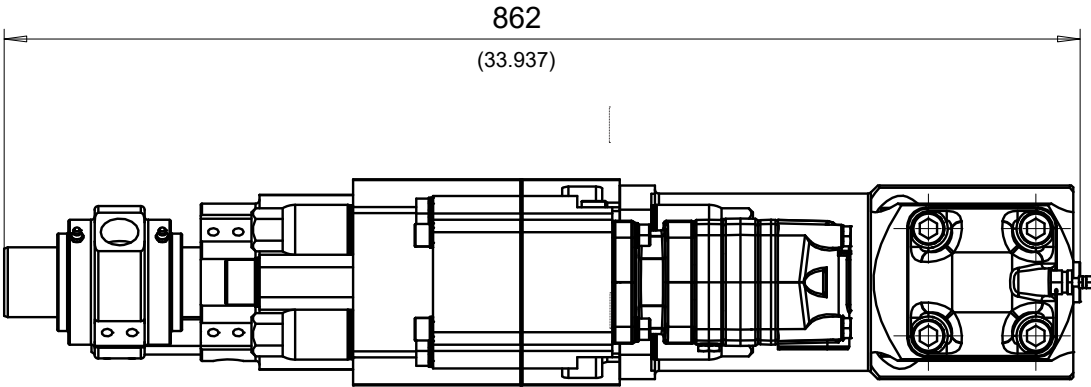
BLTF冲洗头的钎尾选项

BLTF	内螺纹T38、R38和R32。可以使用外螺纹钎尾
------	--------------------------

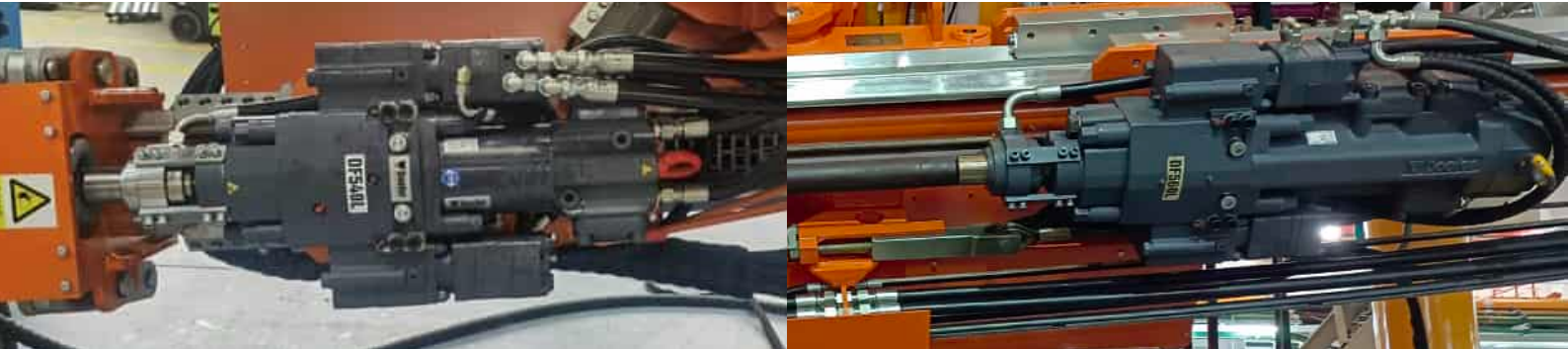
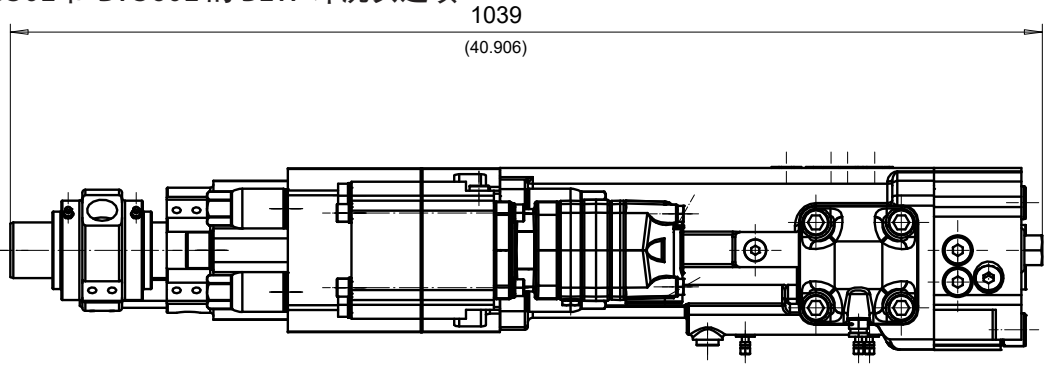
冲洗密封件数量

BLTF 冲洗头	4+1
----------	-----

用于 DF540L 的 BLTF 冲洗头选项



用于 DF550L 和 DF560L 的 BLTF 冲洗头选项



Doofor推进系统套件

Doofor 为希望自行制造钻孔推进装置的客户 提供配套组件。例如，挖掘机、小型装载机和滑移装载机都可以作为钻孔推进装置的基础设备。所有组件均可单独购买。



坚固耐用的机加工托架：
经久耐用的机加工托板，配有
链条张紧机构和耐磨滑板。

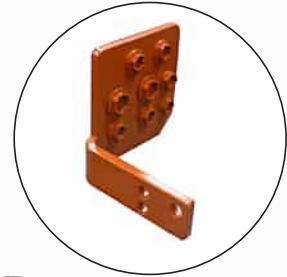


标准选项：
用于推进的坚固链传动装
置。带制动器和平衡阀系统
的马达。

备选方案：
带双向油缸的
液压夹钎器。



备选方案：
可手动打开或固定的钻
杆导向装置，各种尺寸
选择可满足您的钻孔需
求。



额外选项：
-软管支架
-凿岩机润滑器
-液压空压机
-用于六角钻钢的液压、气
动和手动钻钢夹持器。

Doofor 钻孔附件套件适用于 100 公斤（220 磅）以下的凿岩机。





 **Doofor**
ROCK DRILLS
DOOFOR.COM

KAARNAKATU 11
FI-37150 NOKIA, **FINLAND**
TEL. +358 3 343 0747
INFORMATION@DOOFOR.FI

