

诚 信 | 品 质 | 服 务



云南途腾智能装备有限公司

YUNNAN TUTENG INTELLIGENT EQUIPMENT CO.,LTD.

云南厂址：云南省昆明市晋宁区工业园青山基地

河北厂址：河北省秦皇岛市开发区腾飞路3号

24小时售后热线：400-7787-687 | <http://www.tuczhuangbei.com>



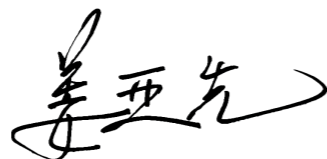
云南途腾智能装备有限公司

YUNNAN TUTENG INTELLIGENT EQUIPMENT CO.,LTD.

河北·秦皇岛
云南·昆明

■ 总经理寄语

Message from general manager



主营业务

Main business

云南途腾智能装备有限公司是隧道及地下矿山成套施工装备的专业设计、制造服务商。主要业务范围：隧道以及金属矿山和各种地下工程隧洞、巷道施工装备的研发、生产、销售、租赁、业务分包及劳务派遣等业务。主营产品包括湿喷台车，拱架台车，凿岩台车，锚注一体台车，移动空压机等隧道及地下矿山施工的成套装备。

客户承诺

Customer commitment

我们坚持从事隧道施工成套智能设备的研发制造十余年，并在此期间不断研发隧道及矿山施工的专业设备，励志于把最好的产品呈现给客户，以最优质的售后服务为客户保驾护航！



企业简介
Company profiles

01

..... 02

生产基地
Production base

02

..... 04

培训学校
Training school

03

..... 06

发展历程及所获荣誉
Development history and honors received

04

..... 08

企业文化及核心价值观
Corporate culture and core values

05

..... 10

产品介绍
Product introduction

06

..... 12

隧道衬砌施工段设备
Construction section equipment

07

..... 46

主要施工案例
Main construction cases

08

..... 48

助力工程项目
Assisted engineering projects

09

..... 50

供应服务保障能力
Supply service assurance capability

10

..... 52

S
T
N
E
T
C
O
N
T
E
N
T
S

企业简介 Company profile

基本情况

Basic situation

云南途腾智能装备有限公司是隧道及地下矿山成套施工装备的专业设计、制造服务商。主要业务范围：公路铁路隧道以及金属矿山和各种地下工程隧洞、巷道施工装备的研发、生产、销售、租赁、业务分包及劳务派遣等业务。主营产品包括湿喷台车，拱架台车，凿岩台车，锚注一体台车，移动空压机等隧道及地下矿山施工的成套装备。公司注册资金2000万元，现有员工300人，技术研发人员20人，售后服务骨干70人，年生产各种隧道及地下矿山设备400余台套。

生产能力

Productive capacity

公司现设有两个生产基地：河北秦皇岛生产基地和云南昆明生产基地，总厂房面积占地两万平方米，下设结构焊接、机械加工、机械装配、电气装配、总装调试、产品涂装等生产车间。车、铣、刨、钳、铆焊、电气、液压等工种齐全，严格的工艺流程，规范的操作规程，经验丰富的技术工人是产品质量的保证。

服务能力

Service capacity

公司专业的服务队伍---途腾服务部，拥有70多人的专业维修、操作服务力量，完善的管理体系，满足市场服务需求。

研发能力

Research and development capability

研发创新是品质领先的源泉，是途腾进步的基础，也是途腾多年来精心打造的核心能力之一。途腾研发中心现有专业工程技术研发人员20余人，研发工程师全部本科以上学历，中级职称和高级职称人数占70%以上，是国内少数几个完全具备自主研发、生产、设计隧道及地下矿山成套智能设备的企业之一。

自主研发设计了TUC3016系列、TUC3516系列、TUC4016系列湿喷台车，UPS-20JT矿用湿喷台车，GT-312多功能拱架台车、TD2A双臂凿岩台车和锚注台车；以及边墙凿毛机、多功能清扫车、插入振捣系统等隧道及地下矿山施工的成套自动化产品。于2021年成功下线首台纯电动湿喷台车。2023年成功下线首台多功能拱架台车，2024年成功下线首台双折臂凿岩台车。现有发明专利、实用新型专利40余项，软件注册权10余项，并构建了技术创新的自主知识产权体系。

销售能力

Sales capability

自2009年国内首台湿喷台车在河北秦皇岛下线，并应用于中国建筑沈丹客专锦江山隧道以来，途腾智装的隧道及地下矿山产品陆续应用于沈丹、沪昆、成兰、成贵、杭黄、拉林、蒙华、玉磨、太焦、银西、郑万、郑济、京沪、张承、赣深、韶新、贵南、张吉怀、渝黔、池黄、渝昆、西延、绵广、天巴、崇凭、西十、西渝、天陇、那兴、兰合、丽香、盘兴、渝万、成达万、广湛、杭温、成自、川藏、西康、延榆、贵平、会禄、乐望、汉广、沿江高速、滇中引水、拉拉铜矿等铁路、公路隧道及地下矿山等项目中，得到客户的广泛好评。

生产基地

Production base

河北
秦皇岛

云南
昆明

公司现设有两个生产基地：河北秦皇岛生产基地和云南昆明生产基地，总厂房面积占地两万平方米，下设结构焊接、机械加工、机械装配、电气装配、总装调试、产品涂装等生产车间。车、铣、刨、钳、铆焊、电气、液压等工种齐全。严格的工艺流程、规范的操作规程和经验丰富的技术工人是产品的质量保证。



01

下料车间
Blanking shop

02

组焊车间
Assembly welding shop

03

机加车间
Machine shop

04

组装车间
Assembly shop

05

整车调试
Vehicle debugging

06

整装待发
Ready to go



ENTERPRISE STRENGTH

培训学校 Training school

在以往的隧道、涵洞、地铁、水电工程、地下工程的钻孔、立拱、喷浆、锚固、支护等作业施工中，采用传统的人工作业，具有消耗人数多，劳动强度大、危险系数大、施工成本高、质量波动大，施工效率低、施工环境比较恶劣等缺点。随着我国基础建设的不断发展，传统意义上的人力施工逐渐被智能装备所代替。湿喷台车、拱架台车、锚注一体台车、凿岩台车等自动化集成度高的智能装备具有施工效率高、施工安全、适应面广、作业环境好、节能增效等优点。但这些自动化程度高的设备对操作手的技能素质要求比较高，目前国内还没有一家针对隧道及矿山成套设备系统性操作手培训机构，导致操作手技能水平良莠不齐，合格的操作手紧缺，无法满足现场施工需求。

办校背景 School background

办校目的 School purpose

云南途腾智能装备有限公司是一家集隧道施工及地下矿山设备的研发、制造及销售于一体的企业。公司看到目前隧道及地下施工行业对于高素质设备操作手短缺的情况，为了塑造途腾智装的良好口碑，打造一个操作手技能共享的平台，源源不断为途腾客户及合作伙伴培养出一大批“用得上、留得住、可造就”的高素质、高技能人才，特此成立云南途腾智装操作手技能培训学校。

理论学习
Theoretical learning

模拟演练
Simulation drill

现场实战
Field combat



01



02



03



04



05

行业经验丰富

本身从事湿喷行业10余年，
具有设备多、客户多、
实操机会多的优势。

师资力量雄厚

理论专业技术人员指导，
丰富的一线操作大师实操培训。

就业渠道广

具有良好的推荐就业渠道，
培训合格后直接签订劳务合同。

免费培训

购买新机，
赠送一个免费培训名额。

培训不合格，免费学习

一期不能通过考核的，
第二期免费学习。

ENTERPRISE STRENGTH

发展历程及所获荣誉 Development history and honors received

2008 2010 2011 2015 2017 2021 2022 2023 2024

和石家庄铁道大学联合研发隧道装备，2009年混凝土湿喷台车下线，应用于沈丹客专锦江山隧道。

参加上海宝马展首批设备仍服务于各个工地。

应用于中铁二局、中铁四局、中铁五局、中铁十三局、中铁隧道局等隧道项目。

秦皇岛途程机械设备有限公司成立，年产湿喷台车40台。

河北途程隧道装备有限公司成立，年产湿喷台车120台。

云南途腾智能装备有限公司成立，年产湿喷台车360台。

云南途腾智能装备有限公司首台矿用湿喷台车下线。

云南途腾智能装备有限公司首台拱架台车下线。

云南途腾智能装备有限公司首台双臂凿岩台车下线。



创新型中小企业



专精特新中小企业



高新技术企业



科技中小型企业



软件著作权



标准认证证书



专利证书

企业文化及核心价值观

Corporate culture and core values

诚信确保生存 • 品质决定未来 • 服务铸就未来

坚守承诺

Keep promise



产品可靠

Product reliability



服务优质

Service quality

INTELLIGENT EQUIPMENT

服务 Service

- ▶ 设立售后服务站和配件仓库，配备服务工程师和服务车，及时满足施工需要。
- ▶ 服务站仓库直接供货且24h服务，基本覆盖各个省份的铁路及公路线路。
- ▶ 7x24h 售后无条件响应服务。
- ▶ 24h金牌售后工程师抵达现场进行服务。

培训 Train

- ▶ 为每台设备派1名经验丰富的操作手，提供为期1-2个月的现场操作、维修、保养培训。
- ▶ 为客户的1名操作手或维修人员提供7-15天的到厂免费培训。

技术支持 Technical support

- ▶ 我们有专业的技术团队，根据您的需求，及时和您的操作人员沟通合作，为您提供全方位的技术支持和解决方案。

远程协助 Remote assistance

- ▶ 基于4G或5G网络技术，提供远程网络技术支持服务，可实现对设备进行远程调试和故障排除。

售后服务

After-sales service

TUC-GT312

拱架台车



自动平衡作业平台，
机械抓手操控平台一体化集约设计，
安全性与可控性大幅提高。

两级伸缩，液压驱动，
无线遥控，电比例控制。

特制工程底盘，性能稳定，
故障率低，维护简便。

配2台大功率液压破碎锤，
立拱过程中可有效处理欠挖情况。

双抓手夹具，液压抓紧，
抓紧保持自锁装置，松开保险，
电比例控制。

快速抓举，精准拼装到位，
三组臂架同时协同作业，效率提高。

安全

Secure

01



高效

Efficient

02



可靠

Reliable

03



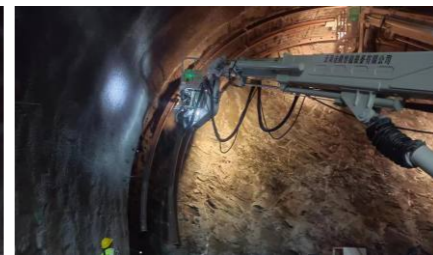
多用

Multi-purpose

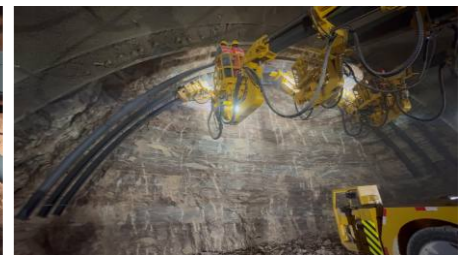
04



可全断面及台阶法施工



可配备破碎锤随时处理欠挖



可实现单、两、三榀等立拱工艺

TUC-GT312 拱架台车

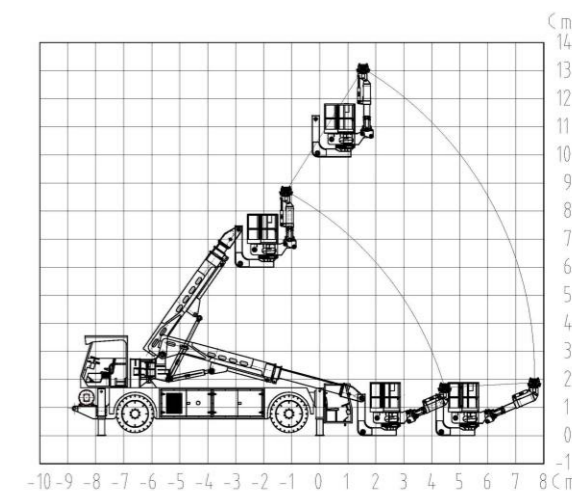
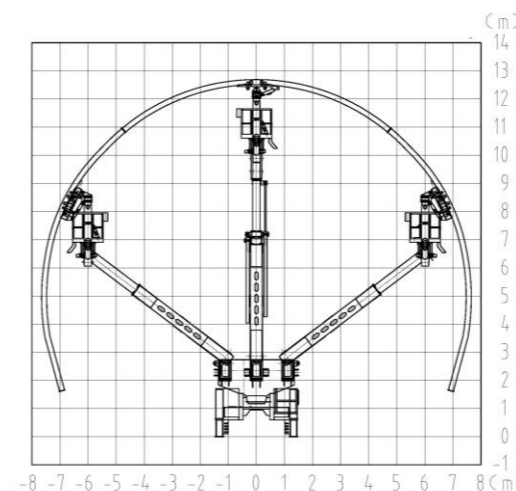
设备优势 Equipment advantage

- 01 安全**
Secure
 - ▶ 三组液压工作臂，独立工作平台，无线遥控操作，工人远离作业面，安全性更高。
- 02 高效**
Efficient
 - ▶ 快速抓举，精准拼装到位，三组臂架抓手同时协同作业多种拼装模式，效率高。
- 03 可靠**
Reliable
 - ▶ 工作方式采用柴-电双动力模式，电动机节能高效，柴油机应急保障，不需电源。
- 04 多用**
Multi-purpose
 - ▶ 适用于全断面、台阶等多种开挖模式的立拱架作业，或用于锚网安装、辅助撬毛、注浆、质量检测、以及隧道设备的安装等施工作业。



作业范围

Scope of operation



主要技术参数

Main technical parameters

发 动 机		康明斯品牌 输出功率: 133 kW/2200 rpm	
行 驶 速 度		低速挡0-5 km/h 高速挡0-17 km/h	
爬 坡 能 力		35% (20°)	
悬 挂 摆 动 角 度		±10°, 使底盘更好的适应不平路面。	
转 向		液压四轮转向(4WS), 具有八字、半八字、斜行模式。	
最 小 离 地 间 隙		450 mm	
最 小 转 弯 半 径		内侧4260 mm, 外侧8900 mm	
行 驶 方 向		双驾驶室双向驾驶(每个驾驶室配置四摄行车影像辅助驾驶功能)	
整 机 重 量		38.5 t	
外 形 尺 寸		10765x3249x3700 mm (长x宽x高)	
主工作臂 数量 X1	最 大 承 载	3000 kg	最 大 承 载 1500 kg
	最 大 举 升 高 度	12.5 m	最 大 举 升 高 度 12.5 m
	最 大 作 业 宽 度	11 m	最 大 作 业 宽 度 16 m
	俯 仰 角 度	-15°~+55°	俯 仰 角 度 -15°~+55°
	回 转 角 度	-37°~+37°	回 转 角 度 -10°~+40°
侧工作臂 数量 X2	臂 架 形 式	两级伸缩, 液压驱动, 无线遥控, 电比例控制。	
	抓 持 力	1300 kg	电 动 机 75 kW/1480 rpm; 防护等级: IP55
	微 调 高 度	437 mm	工 作 电 压 380 V/50 Hz
	俯 仰 角 度	-15°~+90°	电 缆 卷 筒 液压马达驱动收放电缆
	摆 动 角 度	-10°~+10°	电 缆 规 格 3x70+1 (90 m)
抓手夹具 数量 X3	抓 手 形 式	双抓手夹具, 液压抓紧, 抓紧保持, 自锁装置, 松开保险, 电比例控制。	
	液 压 泵 组	主泵及液压阀组, 采用国内外知名品牌, 性能稳定。	
	电 焊 机	3台	液 压 破 碎 锤 2台
辅 助 装 置	工 作 电 压	380 V/50 Hz	

TUC3016E TUC3516N TUC4016D

湿喷台车



● 混凝土输送泵出口的铰接管，
变径以及DN90的输送管、添加剂、压缩空气注入装置和变流喷嘴等。

● 全液压伸缩臂架，两级回转，两级伸缩。折叠小臂360°回转，
操作无死角。臂架各动作速度可调，无级调速。
有线，无线双用遥控器操作。

● 全新优化升级泵送系统，
优化管路组合，
PDI控制混凝土流量调节，
泵送稳定。



● 液压四轮转向，
适合各种复杂工况。



● PDI控制，泵送稳定，
适应性好。



● 两级伸缩，两级旋转臂架，
喷射无死角。

● 特制工程底盘，
性能稳定故障率低，维护简便。

● 液压驱动电缆卷筒及90m动力电缆，
稳定可靠，收放自如。



TUC3016E ■ 湿喷台车

主要技术参数

Main technical parameters

底盘系统	驱动电机	最大输出功率: 155 kW / 2000 rpm	
	传动	DA自动控制液压传动系统	
	行驶速度	低速挡0-3 km/h 高速挡0-15 km/h	
	爬坡能力	46%(25°)	
	悬挂摆动角度	±10°, 使底盘更好的适应不平路面。	
	转向	液压四轮转向(4WS), 具有八字、半八字, 斜行模式, 配置无线遥控驾驶功	
	最小离地间隙	400 mm	
	最小转弯半径	内侧2200 mm, 外侧6000 mm	
	充电模式	AC380V 三相五线制	
	整机重量	18 t	
空气压缩机	外形尺寸	8500x2400x3300 mm (长x宽x高)	
	最大供风量	13 m ³ /min	液压马达驱动, 电液比例控制。
	最大风压	8 bar	输出能力 30-750 L/h
选配 螺杆式	驱动电动机	75 kW/1480 rpm	添加剂 输送泵 输出压力 15 bar

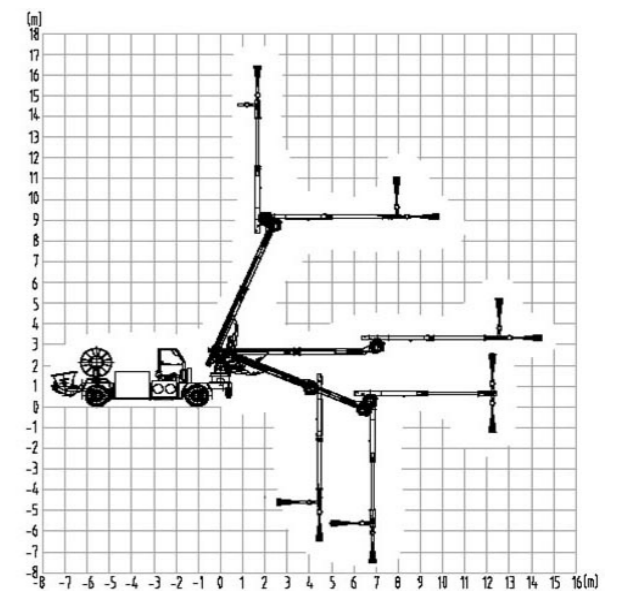
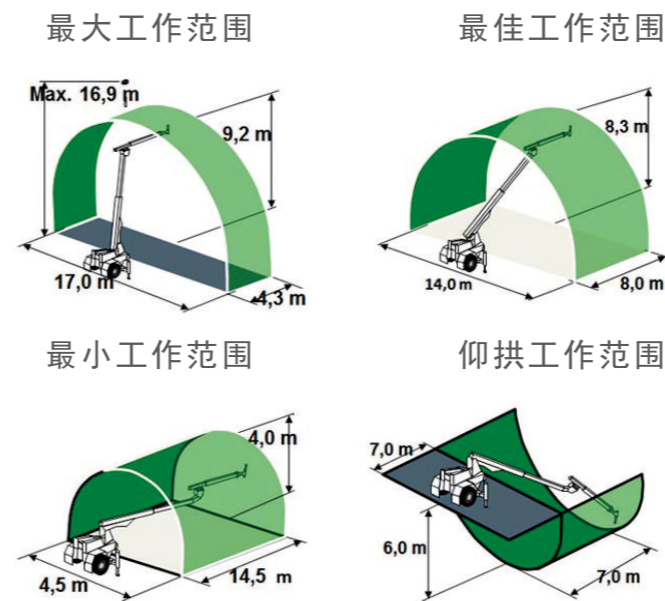
主要技术参数

Main technical parameters

混凝土 输送泵	TUCSPJ30液压驱动活塞式混凝土输送泵, 自动快速切换的S型摆管阀, 料斗配备震动格筛及底开式卸料阀门。	泵送能力 4-30 m ³ /h 最大输送压力 8 MPa 骨料最大粒径 20 mm
电动液压 动力组	电动机 55 kW/1480 rpm; 防护等级: IP55 液压泵组 最新优化泵送系统, 性能稳定可靠。主泵及阀组采用国际、国内知名品牌产品。	
喷浆 机械臂	全液压电比例控制伸缩臂架, 两级回转, 两级伸缩, 小臂可折叠, 操作无死角。臂架各动作速度可调, 无级调速。有线、无线双用遥控器操作。	最大作业高度 16 m 最大作业宽度 30 m 最远作业距离 15 m(前方) 最小作业高度 4 m 最大作业深度 8 m(停放平面以下)
电缆卷筒	液压马达驱动收卷电缆	电缆规格 3x95+2
添加剂箱	1x1000 L; 标准IBC集装箱, 塑料箱体, 金属防护框架, 可用作辅助水箱。	
喷浆管路 及配件	混凝土输送泵出口的铰接管, 变径以及DN90的输送管、添加剂和压缩空气注入装置, 以及变流喷嘴等。	

伸缩式喷浆臂喷射范围

Retractable spray arm spray range



01

采用纯电驱动, 零排放, 零污染, 噪音小, 节能环保。

02

可边喷浆边充电, 维护简单, 施工效率高。

03

采用永磁电机, 能量密度高, 动力强。

04

采用安全高效的磷酸铁锂电池, 续航4-6小时。

05

知名品牌三电系统, IP67防护等级, 水冷系统, 电池内置集成灭火器。

06

随机配置13立方空压机, 无需外接风也可实现喷浆作业。

07

配置无线遥控驾驶功能, 满足特殊工况安全需求。

08

可用于海拔 4000 米以上, -5~50°C 的严苛环境。解决高原隧道柴油机启动困难, 污染隧道, 功效降低, 与人争氧的问题。



主要技术参数
Main technical parameters

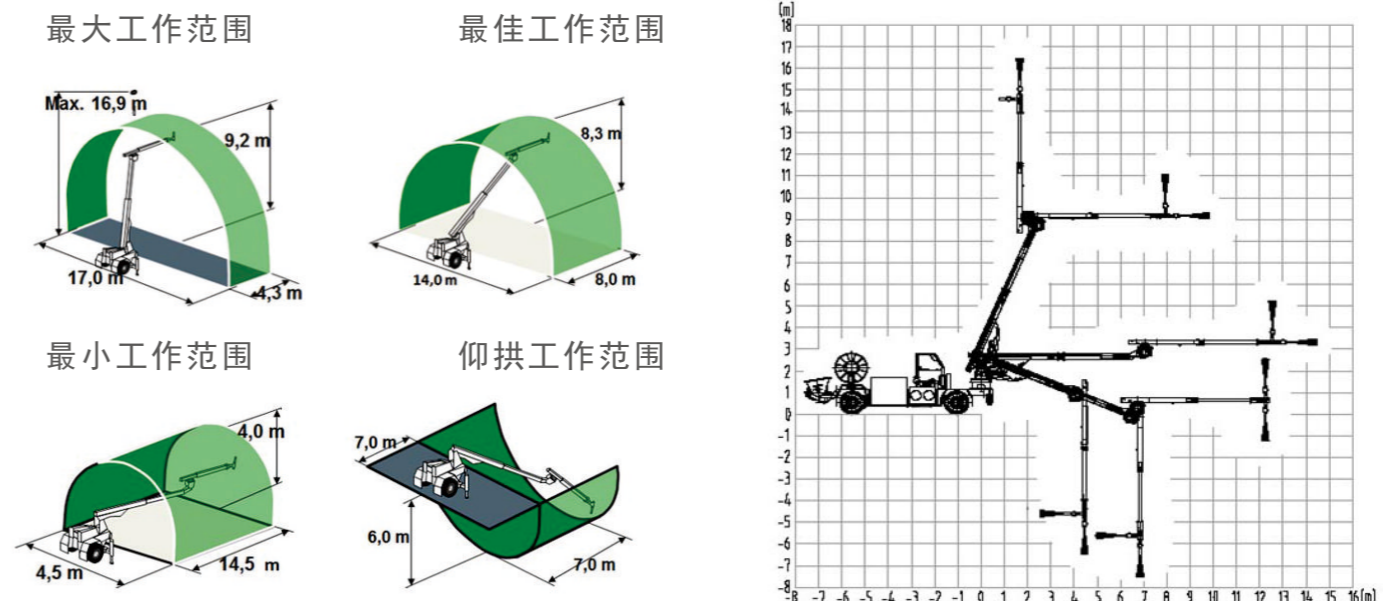
底盘系统	发动机	云内品牌 输出功率: 92 kW/2400 rpm	
	传动	液力传动系统	
	行驶速度	低速挡0-5 km/h 高速挡0-15 km/h	
	爬坡能力	40%(22°)	
	悬挂摆动角度	±10°, 使底盘更好的适应不平路面。	
	转向	液压四轮转向(4WS), 具有八字、半八字、斜行模式。	
内燃-液力机械传动 四轮驱动(4WD) 四轮转向(4WS)	最小转弯半径	内侧3500 mm, 外侧7300 mm	
	行驶方向	驾驶室布置方向与行驶方向一致	
	整机重量	16.5 t	
高压清洗水泵(选配)	外形尺寸	8600x2400x3670 mm (长x宽x高)	
	最大供水量	500 L/h	液力马达驱动, 电液比例控制
	输出水压	160 bar	添加剂输送泵
	电机	2.1 kW/1450 rpm	输出能力 30-1000 L/h 输出压力 16 bar

主要技术参数

Main technical parameters

混凝土输送泵	TUCSPJ35 液压驱动活塞式混凝土输送泵, 自动快速切换的S型摆管阀, 料斗配备震动格筛及底开式卸料阀门。	泵送能力 4-35 m³/h 最大输送压力 8 MPa 骨料最大粒径 20 mm
电动液压动力组	电动机 55 kW/1480 rpm; 防护等级: IP55 液压泵组 最新优化泵送系统, 性能稳定可靠。主泵及阀组采用国际、国内知名品牌产品。	最大作业高度 16 m 最大作业宽 30 m 最远作业距离 15 m(前方) 最小作业高度 4 m 最大作业深度 8 m(停放平面以下)
喷浆机械臂	全液电比例控制伸缩臂架, 两级回转, 两级伸缩, 小臂可折叠, 操作无死角。臂架各动作速度可调, 无级调速。有线、无线双用遥控器操作。	
电缆卷筒	液压马达驱动收卷电缆 电缆规格 3x35+1	
添加剂箱	1000L+500L; 标准IBC集装箱, 塑料箱体, 金属防护框架, 可用作辅助水箱。	
喷浆管路及配件	混凝土输送泵出口的铰接管, 变径以及DN90的输送管、添加剂和压缩空气注入装置, 以及变流喷嘴等。	

伸缩式喷浆臂喷射范围
Retractable spray arm spray range



01

性价比最高。

02

臂架两级伸缩, 两级回转;
喷射无死角。

03

工程底盘, 四轮驱动,
四轮转向, 通过性好。

04

升级泵送系统, 优化管路组合,
泵送压力低, 不挑料。

05

采用1000L+500L双速凝剂桶设计,
一次性满足大方量喷浆施工需求。



TUC4016D 湿喷台车

主要技术参数 Main technical parameters

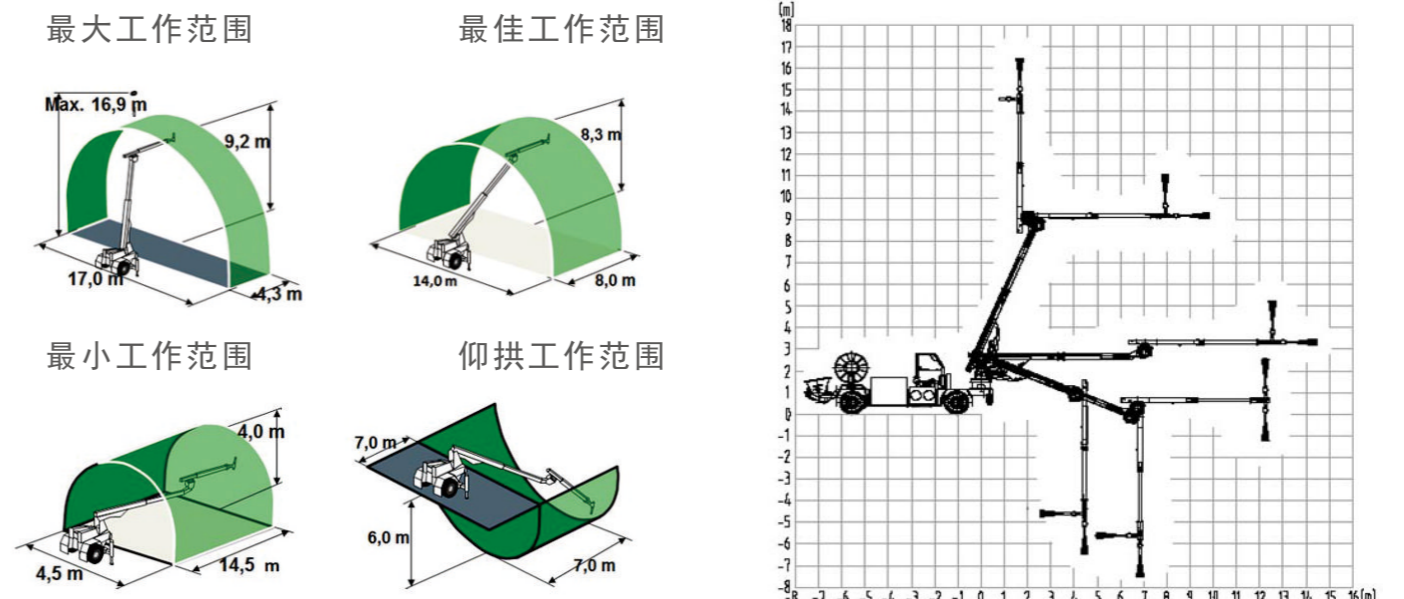
底盘系统	发动机	云内品牌 输出功率: 92 kW/2400 rpm	
	传动	液力传动系统, 进口品牌车桥, 湿式制动系统。	
	行驶速度	低速挡0-5 km/h 高速挡0-15 km/h	
	爬坡能力	46%(25°)	
	悬挂摆动角度	±10°, 使底盘更好的适应不平路面。	
	转向	液压四轮转向(4WS), 具有八字, 半八字, 斜行模式。	
内燃-液力机械传动 四轮驱动(4WD) 四轮转向(4WS)	最小离地间隙	400 mm	
	最小转弯半径	内侧2200 mm, 外侧6000 mm	
	行驶方向	驾驶室布置方向与行驶方向一致	
	整机重量	18.5 t	
	外形尺寸	8500x2400x3300 mm (长x宽x高)	
	最大供风量	13/16/20 m³/min	液压马达驱动, 电液比例控制。
空气压缩机 (选配)	最大风压	8 bar	添加剂 输送泵
	驱动电动机	75/90/110 kW	输出能力 30-1000 L/h
			输出压力 10 bar

主要技术参数

Main technical parameters

混凝土输送泵	TUCSPJ40液压驱动活塞式混凝土输送泵, 自动快速切换的S型摆管阀, 料斗配备震动格筛及底开式卸料阀门。	泵送能力 4-40 m³/h 最大输送压力 8 MPa 骨料最大粒径 20 mm
电动液压动力组	电动机 75kW/1480rpm; 防护等级: IP55 液压泵组 最新优化泵送系统, 性能稳定可靠。主泵及阀组采用国际、国内知名品牌产品。	最大作业高度 16 m 最大作业宽 30 m 最远作业距离 15 m(前方) 最小作业高度 4 m 最大作业深度 8 m(停放平面以下)
喷浆机械臂	全液压电比例控制伸缩臂架, 两级回转, 两级伸缩, 小臂可折叠, 操作无死角。臂架各动作速度可调, 无级调速。有线、无线双用遥控器操作。	
电缆卷筒	液压马达驱动收卷电缆 电缆规格 3x120+1或3x150+1 (根据空压机功率匹配)	
添加剂箱	1x1000 L; 标准IBC集装箱, 塑料箱体, 金属防护框架, 可用作辅助水箱。	
喷浆管路及配件	混凝土输送泵出口的铰接管, 变径以及DN90的输送管、添加剂和压缩空气注入装置, 以及变流喷嘴等。	

伸缩式喷浆臂喷射范围 Retractable spray arm spray range



01

液力机械传动, 稳定可靠, 操控方便。

02

传动系统采用进口车桥, 性能稳定, 保用10年。

03

四轮驱动, 四轮转向, 转弯半径小, 湿式盘式制动器制动距离短, 安全可靠。

04

选配车载空压机。也可选配高原型空压机。

05

臂架两级伸缩, 两级回转, 电比例控制, 喷射无死角。

06

升级泵送系统, 优化管路组合, 泵送压力低, 不挑料。

CYTJ45

单臂凿岩台车

- 01 操作简单
Simple operation
- 02 工作效率高
High work efficiency
- 03 可靠性高
High reliability
- 04 适用范围广
Wide range of application



坚固耐用的液压平动钻臂，
可直接、快速、准确定位。

可升降顶棚，防落物冲击。

柴油动力，四轮驱动，动力强劲，
全封闭湿式制动，安全可靠。



人性化驾驶面板，
确保操作的安全性和舒适性。



坚固耐用的钻臂，
确保运动的稳定性和准确性。



合理的底盘设计，
使服务工作安全方便。



CYTJ45

单臂凿岩台车

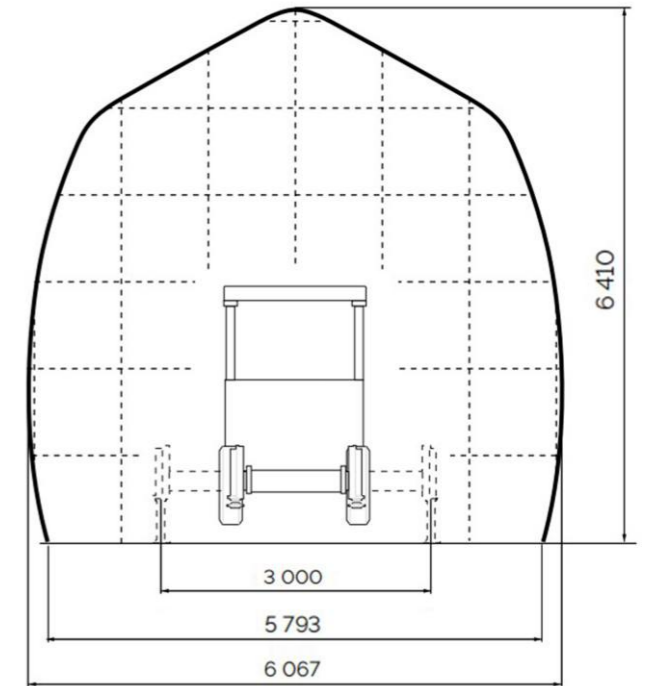
设备优势 Equipment advantage

- 01 操作简单**
Simple operation
 - ▶ 司机视野开阔，全液压控制，钻孔定位方便快捷，有效控制超欠挖现象。
- 02 工作效率高**
High work efficiency
 - ▶ 高频冲击凿岩机具有较高的钻孔速度和较低的工具消耗，提高了设备的出勤率。
- 03 可靠性高**
High reliability
 - ▶ 底盘结构紧凑，机动灵活；钻臂结构合理、坚固稳定。
- 04 适用范围广**
Wide range of application
 - ▶ 适用于地下矿山、水电、铁路、公路等领域的巷道、隧道爆破孔与锚杆孔的作业施工。



作业范围 Scope of operation

主要技术参数 Main technical parameters



整机参数	整机重量	12800 kg	
	外形尺寸 (长×宽×高)	11271×1750×2199mm (3700 mm 钻杆)	
	作业范围	6050×6400 mm (宽×高)	
	顶棚升降行程	600 mm	
底盘系统	发动机	玉柴YCDV394ATL-80, 59 kW, 四阶段。	
	行驶速度	16 km/h	
	爬坡能力	25%	
	悬挂摆动角度	±8°, 使底盘更好的适应不平路面。	
	转向	铰接转向 ±40°	
	最小离地间隙	241 mm	
工作臂	最小转弯半径	内侧2950 mm, 外侧5200 mm	
	伸缩行程	1250 mm	推进梁总长度 5287/5897 mm
	俯仰角度	-30°~+65°	推进行程 1250 mm
	摆动角度	±35°	最大推进力 15 kN
	全平衡保持	自动持平	钻杆长度 3700/4310 mm
	臂架型式	液压驱动, 比例控制	一次推进钻孔深度 3405/4015 mm
电气系统	总输入功率	63.5 kW	控制方式 液压比例控制
	工作电压	1140 V/50 Hz	电 动 机 55 kW
	电缆卷筒	液压马达驱动收放电缆	液 压 泵 组 主泵及液压阀组, 采用国际、国内知名品牌, 性能稳定可靠。
	电缆规格	3×50+3×10	
凿岩机	凿岩机型号	蒙特贝HC95 (或指定)	气 系 统 空压机功率 5.5 kW
	冲击工作压力	180~200 bar	空压机排量 0.92 m³/min
	冲击频次	54~62 Hz	空压机压力 6-8 bar
	冲击能	340 J	水 系 统 水泵功率 3 kW
	冲击功率	21 kW	水泵流量 4 m³/h
	排粉水压力	14~24 bar	水泵压力 13 bar
	排粉水流	60~120 L/min	

TUC-TD2A

双臂凿岩台车

重型铝合金推进梁，
具有较高的进给力。

采用蒙特贝HC95凿岩机，
(可根据需求定制专属配置凿岩机)。

01 操作简单
Simple operation



02 工作效率高
High work efficiency



03 可靠性高
High reliability



04 适用范围广
Wide range of application

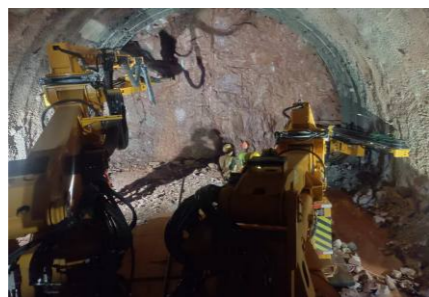
全液压电比例控制伸缩臂架，
两级回转，操作无死角。

特制工程底盘，四轮驱动，
四轮转向，行走速度快，机动性高。

液压驱动电缆卷筒，
90m动力电缆，
稳定可靠，收放自如。



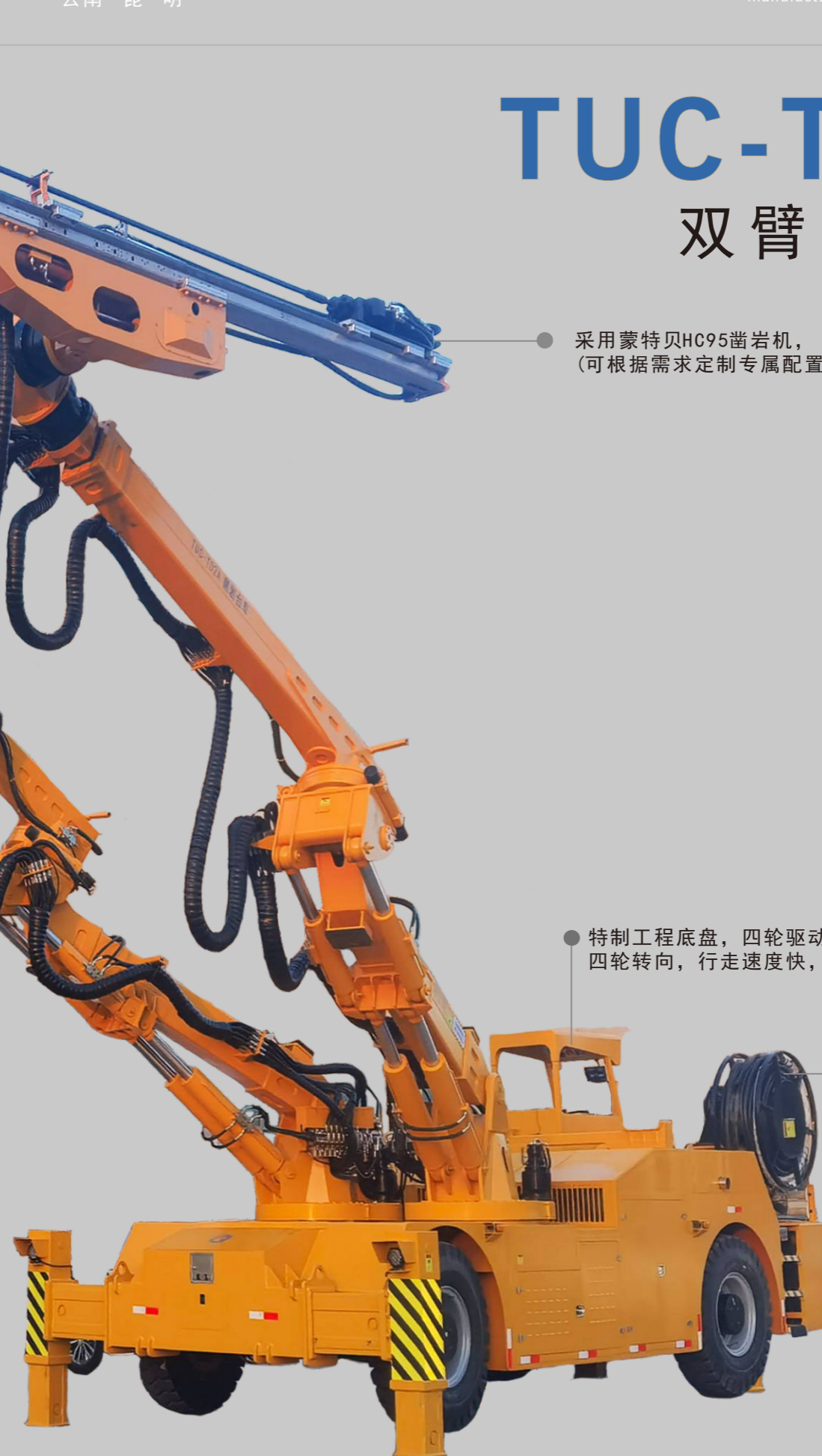
双折叠臂，适用隧道台阶法施工
(上中下台阶作业)



一次定位，无需移车便可完成
宽16m高11m隧道全断面施工



遥控操作，精准定位



TUC-TD2A 双臂凿岩台车

设备优势 Equipment advantage

- 01 操作简单**
Simple operation

▶ 遥控操作，钻孔定位方便快捷，有效控制超欠挖现象。
- 02 工作效率高**
High work efficiency

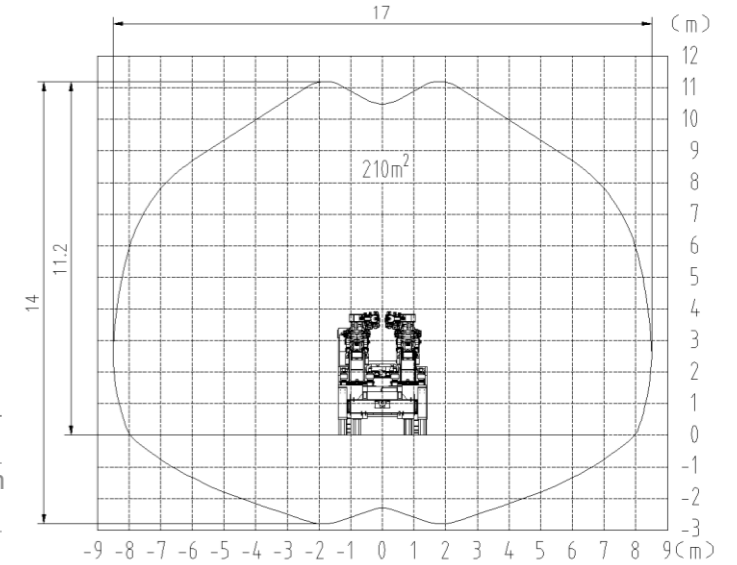
▶ 双臂同时作业，采用液压凿岩系统，凿岩速度快。
- 03 可靠性高**
High reliability

▶ 整机结构紧凑，机动灵活，臂架结构设计合理、稳定，可作业至水平面以下，实现仰拱开挖。
- 04 适用范围广**
Wide range of application

▶ 适用于隧道全断面、台阶等多种开挖模式的钻孔作业。



作业范围 Scope of operation



主要技术参数 Main technical parameters

整机参数	整机重量	33500 kg	
	外形尺寸	10000x2800x3900mm (长x宽x高)	
	作业范围	16x11 m (宽x高)	
	隧道最小高度	6 m	
底盘系统	发动机	康明斯品牌 输出功率: 133 kW/2200 rpm	
	行驶速度	18 km/h	
	爬坡能力	35%	
	悬挂摆动角度	±10°, 使底盘更好的适应不平路面。	
一体化底盘 内燃-液压传动 四轮驱动 (4WD) 四轮转向 (4WS)	转向	液压四轮转向(4WS), 具有八字, 半八字, 斜行模式。	
	最小离地间隙	450 mm	
	最小转弯半径	内侧3600 mm, 外侧8000 mm	
	伸缩行程	2000 mm	
工作臂	俯仰角度	-15°~+60°	
	回转角度	360°	
	全平衡保持	有	
	臂架型式	液压驱动, 无线遥控, 电比例控制。	
推进梁	推进梁总长度	6865 mm/6500 mm	
	推进行程	1800 mm	
	最大推进力	15 kN	
	钻杆长度	5525 mm/4900 mm	
电气系统	一次推进钻孔深度	5000 mm/4500 mm	
	控制方式	电比例控制	
	总输入功率	125 kW	
	工作电压	380 V/50 Hz	
液压系统	电缆卷筒	液压马达驱动收放电缆	
	电缆规格	3x95+1 (90 m)	
	控制方式	电比例控制	
	电动机	55 kW x 2	
凿岩机	液 压 泵 组	主泵及液压阀组, 采用国际、国内知名品牌, 性能稳定可靠。	
	凿岩机型号	蒙特贝HC95 (或指定)	
	冲击工作压力	180~200 bar	
	冲击频次	54~62 Hz	
气系统	冲击能	340 J	
	冲击功率	21 kW	
	空压机功率	7.5 kW	
	空压机排量	1.08 m³/min	
水系统	排粉水压力	14~24 bar	
	排粉水流	60~120 L/min	
	空压机压力	8 bar	
	水泵功率	7.5 kW	
	水泵压力	15 bar	
	水泵流量	130 L/min	



整体结构紧凑，适用于地下矿山及水利巷道等狭小作业空间。

铰接转向，转弯半径小。

多级伸缩臂架，无线遥控操作。

UPS-20JT

矿用湿喷台车

安全性高
High security

高效率
High efficiency

操作简便
Easy to operate

操控灵活
Flexible handling

01



02



03



04

臂架采用四节臂，三级伸缩的结构设计，结构小巧，动作灵活。

臂架采用电比例控制，多路阀，可无级调速。

全新优化升级泵送系统，优化管路组合，PDI控制混凝土流量调节，泵送稳定。

随车配备空压机，无需外接风即可实现喷浆作业。

智能安全可靠的电控系统，自动调控，保证精准喷射作业。

液压驱动电缆卷筒，稳定可靠，收放自如。



云南途腾智能装备有限公司



售后热线：400-7787687
销售热线：18532055777

内燃机-静液压驱动，进口品牌车桥，湿式制动系统。

主要技术参数

Main technical parameters



UPS-20JT
■ 矿用湿喷台车

主要技术参数

Main technical parameters

混凝土 输送泵	TUCSPJ20液压驱动活塞式混凝土输送泵，自动快速切换的S型摆管阀，料斗配备震动格筛及底开式卸料阀门。	泵送能力 4-20 m ³ /h 最大输送压力 8 MPa 骨料最大粒径 20 mm
电动液压 动力组	电动机 37kW/1480 rpm; 防护等级: IP54 液压泵组 最新优化泵送系统，性能稳定可靠。主泵及阀组采用国际、国内知名品牌产品 电压等级 380 V/50 Hz 特殊电压可定制	
喷浆 机械臂	全液压电比例控制伸缩臂架，臂架各动作速度可调，无级调速。有线、无线双用遥控器操作。	最大作业高度 10 m 最大作业宽度 16 m 最小作业高度 2.5 m
电缆卷筒	液压马达驱动收卷电缆 电缆规格 3x70+1 (根据电压匹配)	
添加剂箱	1x300 L; 标准IBC集装箱，塑料箱体，金属防护框架。	
喷浆管路 及配件	混凝土输送泵出口的铰接管，变径以及输送管、添加剂和压缩空气注入装置，以及变流喷嘴等。	

发 动 机	康明斯品牌 输出功率: 93 kW/2200 rpm	
传 动	DA自动控制液压传动系统，进口品牌车桥，湿式制动系统。	
行 驶 速 度	低速挡0-5 km/h 高速挡0-15 km/h	
爬 坡 能 力	46%(25°)	
悬 挂 摆 动 角 度	±10°，使底盘更好的适应不平路面。	
转 向	铰接转向，±40°	
最 小 离 地 间 隙	300 mm	
最 小 转 弯 半 径	内侧4280 mm，外侧6850 mm	
行 驶 方 向	驾驶室布置方向与行驶方向垂直	
整 机 重 量	10.5 t	
外 形 尺 寸	8100x2000x2440 mm (长x宽x高)	
最 大 供 风 量	9 m ³ /min	液 压 马 达 驱 动 ， 电 液 比 例 控 制
最 大 风 压	7 bar	输 出 能 力 30-750 L/h
驱 动 电 动 机	45 kW/1480 rpm	输 出 压 力 10 bar

底盘系统

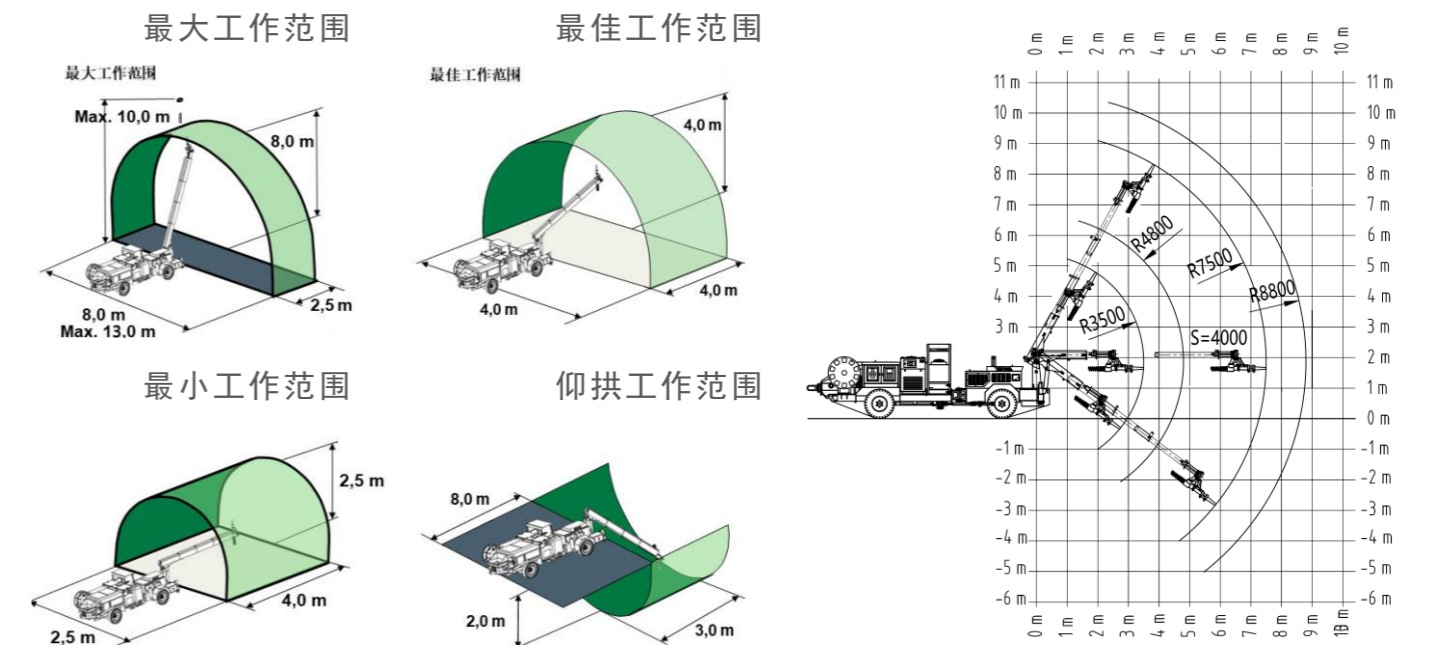
内燃-液力机
械传动
四轮驱动
(4WD)
铰接转向

空气压缩机
(选配)

添加剂
输送泵

伸缩式喷浆臂喷射范围

Retractable spray arm spray range



01

获得国家矿用产品安全标志
中心认证及产品安全标志证书。

02

工程底盘，四轮驱动，
铰接转向，通过性好。

03

进口车桥，闭式静液压驱动，
湿式制动，满足矿山特种需求。

04

升级泵送系统，优化管路组合，
泵送速度快，不挑料。

05

随车配置空压机，
无需外接风即可实现喷浆作业。

06

臂架采用电比例控制多路阀，
可无级调速。

07

有线、无线两用双遥控器，
操控灵活方便。

TUC-TMZ112

锚注台车



操作简单
Simple operation

01

工作效率高
High work efficiency

02

稳定可靠
Stable and reliable

03

适用范围广
Wide range of application

04

高空服务平台，二级伸缩臂架，覆盖范围广，可通过吊篮内操作设备进行打孔注浆作业。

全封闭驾驶室，隔音设计，配备空调，人性化操作驾驶环境。

灵活精准的工作钻臂，可伸缩，可翻转，可仰俯，可摆动，全方位无死角定位。

专用机头实现全机械化隧道钻，锚，注施工作业，可同时存储8根锚杆并完成自动装夹。

柴油动力，四轮驱动，动力强劲，全封闭湿式制动，安全可靠。



钻臂快速精准定位



全方位无死角作业

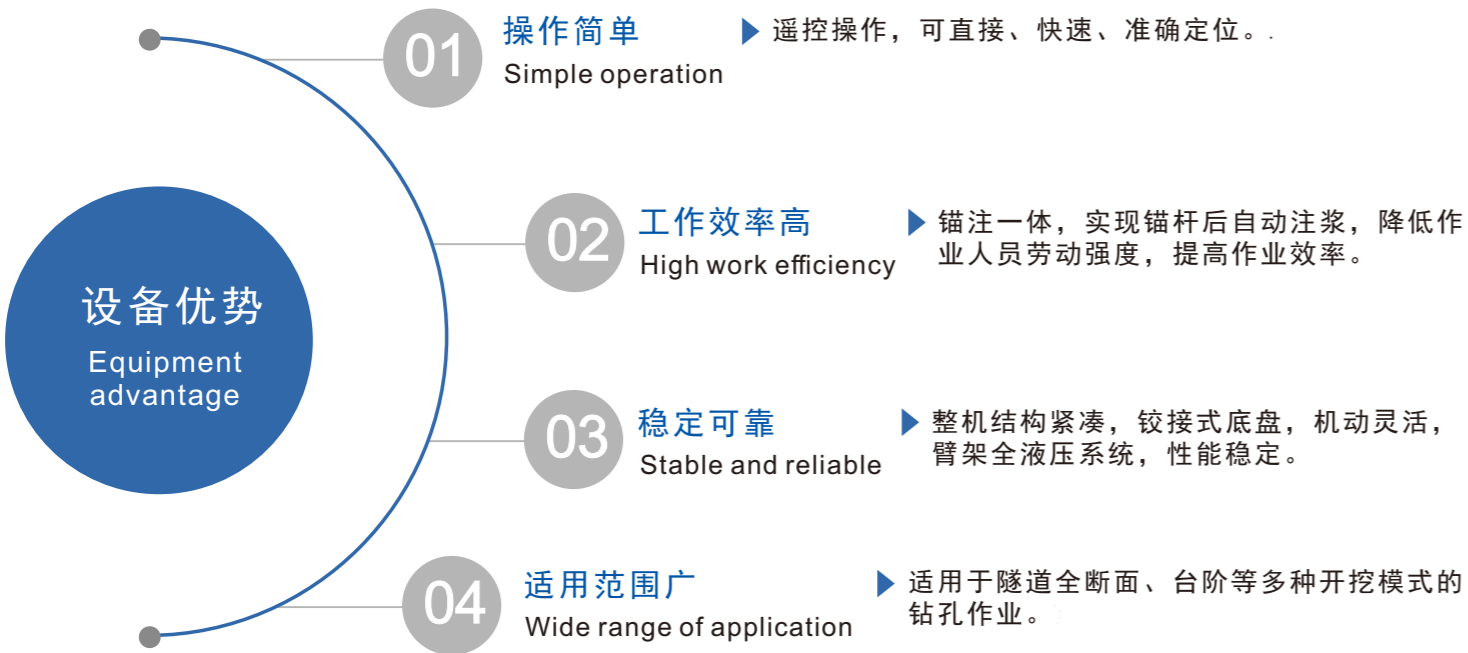


锚杆自动装夹

TUC-TMZ112

■ 锚注台车

主要技术参数 Main technical parameters



整机参数	整机重量	32000 kg	
	外形尺寸	15800x2550x3250 mm (长x宽x高)	
	整机功率	66.5 kW	
	作业范围	18x12 m (宽x高)	
底盘系统	发动机	康明斯品牌 输出功率: 133 kW/2200 rpm	
	行驶速度	16 km/h	
	爬坡能力	35%	
	转向	铰接转向 ±40°	
工作臂	最小离地间隙	300 mm	
	最小转弯半径	内侧4450 mm, 外侧8500 mm	
	伸缩行程	2000 mm	
	俯仰角度	-30°~+60°	
	回转角度	±45°	
	推进梁行	1800 mm	
	最大推进力	15kN	
	臂架型式	液压驱动, 无线遥控, 电比例控制。	
	伸缩行程	4500 mm 两级伸缩	
	俯仰角度	-30°~+60°	
平台臂	回转角度	±45°	
	最大举升高度	12000 mm	
	最大宽度	16000 mm	
	臂架型式	液压驱动, 电比例控制	
电气系统	电动机	55 kW	出浆量 1.5 m³/h
	工作电压	380 V/50 Hz	注浆压力 3 MPa
	电缆卷筒	液压马达驱动收放电	电动机功率 注浆2.2 kW+搅拌1.5 kW
	电缆规格	3x70+1 (90 m)	料斗容积 100 L
凿岩机	凿岩机型号	蒙特贝HC95 (或指定)	水系统
	冲击工作压力	180~200 bar	流量 4 m³/h
	冲击频次	54~62 Hz	压力 14 bar
	冲击能	340 J	气系统
	冲击功率	21 kW	流量 1.08 m³/min
	排粉水压力	14~24 bar	压力 8 bar
液压系统	排粉水流	60~120 L/min	
	控制方式	电比例控制	
	液压泵组	主泵及液压阀组, 采用国际、国内知名品牌, 性能稳定可靠。	

TUC-LG35-8V

移动螺杆空压机

设备优势
Equipment
advantage

- 01 更节能省电
More energy efficient
- 02 节省成本
Cost saving
- 03 减少气损
Reduce gas loss
- 04 减少报备手续
Reduce filing procedures

永磁电机 ◀

二级压缩主机 ◀

变频器控制 ◀

轮式移动机箱 ◀

- ▶ 更节能省电：采用永磁变频技术+二级压缩主机，相比于目前双级压缩加软启动机型最高节能可达15%，比原有的双螺杆空压机最高可节能达23%。
- ▶ 节省成本：采用轮式移动的方式，可将空压机放置在最接近用气设备旁进行使用可减少空压机房的建设成本及风管管道的投入成本。
- ▶ 减少气损：隧道施工过程中均采用集中供气方式，空压机房布置在洞口附近，通过管道连接来实现供气。一般1000米隧道施工的气损约35%；2000米管道的气损约55%，采用移动式空压机后，可基本实现无损供气。
- ▶ 减少报备手续：采用永磁电机后无需安装储气罐，可减少储气罐检验等繁琐的报备手续。

主要技术参数 Main technical parameters



空压机性能	工作压力	0.8 MPa
	排气量	35 m ³ /min
	传动方式	弹性联轴器
	压缩空气含油量	≤ 2 ppm
电气参数	压缩方式	双级压缩
	供电电压	380 V
	电机功率	160 kW
	电机转速	1500 r/min
	电机服务系数	1.2 S.F.
冷却参数	电机绝缘等级	F级
	启动方式	变频启动
	冷却方式	风冷
	冷却风扇功	2.2 kW x 2
机组参数	风冷冷却风量	330 m ³ /min x 4
	冷却风扇转	1500 r/min
	排气温度	T环境+20(风冷) °C
	润滑油总油量	140 L
接口参数	运行环境温度	-5~50°C
	使用海拔高度	≤ 3000 m
	机组外形尺寸	3750 (MAX5000)x1900x2600 mm (长x宽x高)
接口参数	机组重量	4600 kg
	排气接口	1xG2-1/2"+1xG1"

SG-280

多功能清扫车

设备优势 Equipment advantage

- 01 一机多能
Multiple purposes
- 02 节省成本
Cost saving
- 03 动力强劲
Strong power
- 04 工作效率高
High work efficiency



- ▶ 发动机动力强劲：进气量更大，易启动，动力更足，可清扫30度以内的斜坡，爬坡性能更好，载重更大。
- ▶ 边刷随动技术：在清扫过程中，边刷会随着地面的平整度变化，自动调整与地面的接触高度，减少边刷的磨损度，使用寿命更长。
- ▶ 平台可遥控升降：根据作业面高度要求，可遥控调节升降2~9.5米，由作业人员即可自行操作。
- ▶ 平台可横移施工：根据隧道施工要求，隧道两侧均挖有50cm以上的排水沟，导致作业车辆无法靠边行驶，作业平台无法靠边使用的情况。隧贯扫地机增加了作业平台横向移动功能，结束了检测时平台无法靠近洞体的需求。
- ▶ 采用工程装载机底牌，结合钢丝和尼龙混合的刷头，不仅适用于水泥等铺装路面，也适用于非铺装路面，每小时可清扫20000平方面以上，不仅效率得到空前提高，综合费用也下降50%以上。
- ▶ 采用铝合金结构件，遥控升降平台，可根据需要随时调整高度，具有平台的横向移动功能，可实现高空移动作业，平台防护到位，最大可承载200Kg。
- ▶ 配备第三代设计的优质滚刷，选用钢丝尼龙混合型刷片，全封闭施工，扬尘小，耐用高效，易更换，可向前与向后行走清扫，有利于将坑洼处的啥事、粉尘清理干净。
- ▶ 配备独立的10kW柴油发电机，可单独使用，扬程可达30米，自动140°旋转，可根据需要调整旋转频率，覆盖面积可达200平方米以上。
- ▶ 喷雾水箱容积达700升，更大的储水量，减少加水频率。配备有高压水枪，可随时随地根据需要冲洗地面或对施工车辆进行清洗。

主要技术参数 Main technical parameters

发动机最大功率	76kW	垃圾箱容积	1.2m ³
整机重量	5500Kg	水箱容积	270L
行驶速度	0~35Km/h	清扫宽度	2800mm
转向方式	液压助力	最大清扫效率	20000m ³ /h
最大转向角	35°	滚刷尺寸	1800*600mm
驱动方式	四轮驱动	边刷直径	6500mm
制动方式	气刹	滚刷材质	钢丝+强性尼龙
空调系统	制冷空调(带风扇)	边刷材质	强性尼龙
整机尺寸	6500*2600*2900		

降尘雾炮机及升降平台 (选配)

最大升降高度	9.5m	雾炮水箱容积	700L
平台最低高度	2m	柴油发电机	最大功率10kW
左右平移宽度	600mm	耗水量	1.5T/h
额定载荷	200~400Kg	最大喷射距离	30m
平台尺寸	1800*680*1000mm	喷射范围	可自由旋转140°

TUC-ZM3080 ■ 边墙凿毛机

- 效率高 ◀ ▶ 凿毛效率高，可达到30米/小时。
- 质量好 ◀ ▶ 凿毛面质量好，凿毛覆盖率高(>95%)。
- 安全性高 ◀ ▶ 降低操作人员的劳动强度，可实现单人操作，降低了施工安全风险。
- 灵活性好 ◀ ▶ 小巧，灵活性好，臂架可实现多角度实时调节，可适用多种断面施工。
- 降尘装置 ◀ ▶ 自带降尘装置，大大降低了施工过程中产生的粉尘。



主要技术参数 Main technical parameters

发动机最大功率	25.5kW
整机重量	2.0t
行驶速度	5Km/h
凿毛宽度	800mm
工作效率	30m/h
最大凿毛高度	2300mm
每分钟锤击次数	2400*22
空气耗量	6m³/h
噪声水平分贝	79db
震动水平平均当量	4.96m³/s
空压机匹配要求	压力0.8Mpa 排量7m³/min
水箱总容量	220L
单箱水除尘喷淋时间(约)	30min
行走形式	履带式
比较操作形式	先导式操作
臂架结构	三臂上下活动，一臂伸缩活动(适合多种弧形及平面)
凿毛头可调角度	-6°~42°
车体动作	可360°旋转
外形尺寸	2800×1100×2200 (长×宽×高)



STF-YP

■ 隧道专用永磁变频节能通风机



- ▶ 一款节能省电、超静音的永磁变频风机，适合对电耗、噪音要求较高的工地。
- ▶ 采用西门子专供电机，内含强磁铁，给电即运行，低速运转电机不会发热，转速0-3600转，任意可调，高速运转爆发力更强劲。
- ▶ 永磁同比变频机节电可达20%，效率更高，耐用性更持久。
- ▶ 变频柜采用德国英飞凌进口，10年8万小时免维护。
- ▶ 叶轮采用先进的飞机涡轮发动机叶扇技术，三元流线性设计经X光探伤处理，高压精密铸造铝合金材质，其材质轻、稳固性好、经久耐用，结构紧凑、制造精密，风机的效率发挥更好，节能效果显著。
- ▶ 整机为包覆式消音，噪音更低，中央导流超级消音器使送风距离更远。

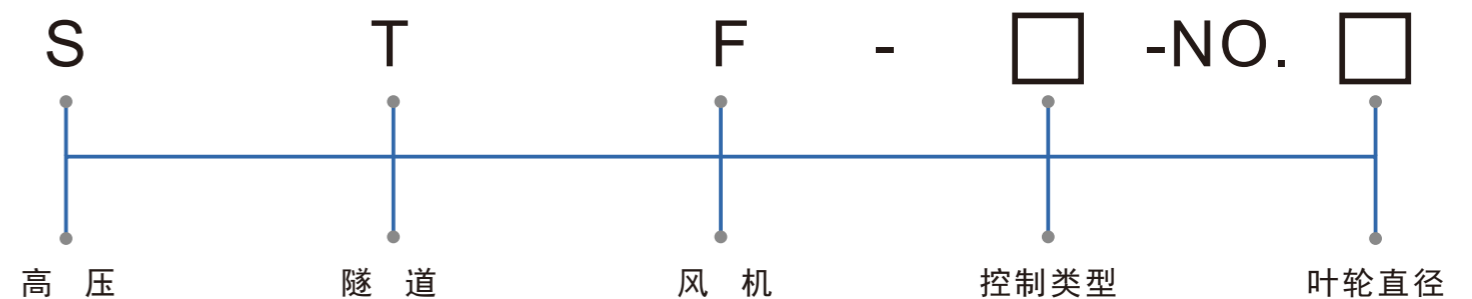


主要施工案例 Main construction cases



规格型号及参数 Specifications and parameters

序号	机号	风量 (m ³ /min)	压强 (Pa)	噪音 (db)	配风筒直径 (mm)	选用功率 (kW)	通风距离 (m)
1	11	0-2000	0-3200	≤75	1200	55	1000-1200
2	11.5	0-2100	0-3500	≤75	1300	75	1200-1400
3	12.5	0-2200	0-4000	≤75	1500	75	1400-1600
4	12.5	0-2300	0-4200	≤75	1500	90	1500-1700
5	14	0-2800	0-4300	≤75	1600	110	1800-2000
6	14	0-3100	0-4550	≤75	1600	132	2400-2600
7	16	0-3300	0-5100	≤75	1800	160	2800-3000
8	16	0-3600	0-5200	≤75	1800	200	3000-3200
9	18	0-4000	0-5500	≤75	2000	250	3400-3600
10	18	0-4500	0-5800	≤75	2000	315	3800-4200



601375S/90S

■ 车载输送泵

设备优势
Equipment
advantage

01 不挑料
Unselective material

▶ 流线型料斗，喂料顺畅，230大尺寸输送缸，吸料有力，粗粮细粮通吃。

02 不堵管
Unblocked pipe

▶ 125大口径活塞摆缸，换向有力，75kW/90kW电机，打泵强劲，专业治堵。

03 不宕机
On-time

▶ 经典的S阀泵送系统，性能稳定，智能电控换向，故障率低，操作省心。

高配增加配置

High configuration added configuration

- ▶ 主油泵配韩国川崎双 112DT, 德国力士乐双齿轮泵 32*22, 德国力士乐分配阀, 协力主油缸(三一专用), S 阀摆缸压力可达 26MPa(正常泵送时 13-18MPa), 升级 230 大尺寸输送缸径。
- ▶ 驾驶室防护罩(防止隧道石头跌落砸到驾驶室)。
- ▶ 电缆卷筒, 收放电缆更方便省力。
- ▶ 控制器带显示屏。可实时监测泵送方量、时间以及设备故障等。

大重车载泵
高配 GP
双泵
双系统



双泵

取力器

显示屏

电缆卷筒



主要产品

Main construction cases



大重高配80泵



大重柴电两用

规格型号及参数

Specifications and parameters

型号	60/80.13.75S/90S 车	电压	380 V 三相
底盘	福田/东风	功率	75 kW/90 kW
底盘发动机	国三/带副变速箱	上料高度	1400 mm
混凝土最大输送量	60 m ³ /h	料斗容积	0.7 m
出口泵送最大压力	13 MPa	分配阀形式	S 管
高低压切换	13 MPa	最大理论垂直输送距离	115 m
液压系统	双泵双回路开式	最大理论水平输送距离	280 m
液压系统最高压力	32 MPa	最大骨料粒径	40 mm
混凝土输送缸缸径/行程	230x1662 mm	混凝土坍落度	100-230 mm
主油缸缸径/形成	125x1400 mm	液压油油箱容积	500 L
主油缸排量	112 mL/minx2	外形尺寸(长x宽x高)	7200x2100x2400 mm
动力源	电动机	总重量	7500 kg

主要配置清单

Specifications and parameters

序号	名称	规格	厂家
1	底盘	国 3 带副变速	福田/东风
2	电机	75 kW/90 kW	朝阳
3	主泵	双 112 DT/双 140 DT	川崎/力士乐
4	主阀	25 G	美国威格士
5	双齿轮泵	32x22	德国力士乐
6	分配阀	16 E	德国力士乐/HE/威格士
7	主油缸	140x80x1400/150x80x1400	湖南协力(三一专用)
8	输送缸	230x1662	无锡达腾
9	散热器	300 C	宏伟
10	液压油	46号	嘉实多
11	车载泵机架料斗		自制 加强型
12	PLC	FS3G-24 MT	日本三菱
13	接近开关	E2E-X10 ME1-Z	欧姆龙
14	控制系统	控制器带显示屏	

隧道衬砌施工段设备 Construction section equipment

01

二衬台车
Two lining car



02

异形台车
Special-shaped trolley



03

液压自行栈桥
Hydraulic self-propelled trestle



04

水沟及铺挂台车
Ditch and laying trolley



主要施工案例

Main construction cases

- | | | | | | |
|--|---|--|---|--|--|
| 中铁二局沈白高铁宝山隧道
贵州路桥贵平高速新寨隧道
湖北交投利咸高速茶园隧道
四川路桥西香高速大草隧道
中建八局柳梧铁路井村隧道
新疆交投那巴高速艾肯隧道
中铁三局广湛高铁公山隧道
中铁二局贵南高铁永仁隧道
中铁三局杭温高铁里山隧道
中铁六局勐绿高速撮洛隧道
广西路建田新高速山造隧道
中建二局苍昭高速岭头隧道 | 中铁十一局宣绩高铁富坊坞隧道
四川路桥沿江高速热水河2#隧道
中铁十九局成自高铁龙泉山隧道
中国建筑京秦高速东旧寨2号隧道
上海工程局杭温高铁盘峰1号隧道
四川路桥西香高速簸箕罗1号隧道
中铁上海局杭温铁路盘峰二号隧道
贵州公路集团纳晴高速老何家隧道
中铁二十四局龙龙铁路金玉顶隧道
中铁二十二局杭温高铁小丁山隧道
中铁十一局贵南高铁独山二号隧道
北京市政路桥国道109新线小龙门隧道 | 中铁七局滇中引水磨盘山隧道
中交隧道局天巴高速甲篆隧道
中铁十八局乌长高速夏云隧道
广西路桥崇爱高速崇亭亮隧道
中铁隧道局西十高铁郧西隧道
中铁七局西渝高铁观面山隧道
广西路桥上防高速太阳岛隧道
中交二公局乐望高速谐里隧道
铁建大桥局盘兴铁路保田隧道
贵州桥梁贵平高速对门寨隧道
中铁二局天陇铁路麦积山隧道
中铁三局渝万高速铁峰山隧道 | 中建二局苍昭高速大塘隧道
中铁一局乐望高速花坪隧道
中铁六局本桓高速大川隧道
广西路桥龙城高速龙胜隧道
中铁八局滇中引水万家隧洞
山西路桥西渝高速赵壁隧道
湖北交投蕲太高速下湾隧道
云南交投孟勐高速芒令隧道
中交养护平武高速贵宾隧道
广西京晋上防高速公正隧道
中铁八局西延高铁茶坊隧道
上海工程局杭温高铁现居隧道 | 中铁二局广汕铁路沙子坝隧道
广西路桥天巴高速龙育峰隧道
中铁四局韶新高速大旱洞隧道
中铁四局莱荣铁路玉皇山隧道
中国建筑雷榕高速雷公山隧道
中交二航局天麻高速天保隧道
中交二公局宜来高速舒家隧道
重庆交建渝湘高速蕉坪山隧道
中铁四局川藏铁路多吉4号横洞
四川路桥平天高速月里6号隧道
中铁十七局渝万高铁小谷寨隧道
中铁六局勐绿高速巴洛和来隧道 | 中铁二局川藏铁路通麦一号斜井
中铁十一局广汕铁路迎牌山隧道
中铁十二局杭温高铁金台尖隧道
中铁二十二局杭温高铁金山隧道
中铁十七局渝黔高铁谭家坪隧道
中铁十五局包银高铁贺兰山隧道
中铁大桥局鱼宜高速中莫山隧道
中铁广州局西延高铁枫树坡隧道
中铁上海局渝昆高铁董家岩隧道
中铁十九局剑黎高速青山界隧道
中水电十五局莱荣铁路谭山隧道
中铁二十一局西延高铁燕山隧道 |
|--|---|--|---|--|--|

2008 2010 2011 2015 2017 2021 2022 2023 2024



助力工程项目

Assisted engineering projects

铁路项目

Railway projects

- | | | | | | | |
|--------------------------------------|--------------------------------------|--------------------------------------|--------------------------------------|--------------------------------------|--------------------------------------|--|
| 兰合铁路项目
赣深铁路项目
太焦铁路项目
宜兴铁路项目 | 莱荣铁路项目
杭黄铁路项目
衢丽铁路项目
瑞梅铁路项目 | 银西铁路项目
天陇铁路项目
玉磨铁路项目
温玉铁路项目 | 崇凭铁路项目
田桓铁路项目
柳梧铁路项目
盘兴铁路项目 | 川藏铁路项目
西延铁路项目
丽香铁路项目
瓮马铁路项目 | 广汕铁路项目
柳梧铁路项目
都四铁路项目
六安铁路项目 | 玉岑铁路项目
巢湖至马鞍山城际铁路项目
兰州至张掖三四线铁路项目 |
|--------------------------------------|--------------------------------------|--------------------------------------|--------------------------------------|--------------------------------------|--------------------------------------|--|

高铁项目

High-speed rail project

- | | | | | | | |
|--------------------------------------|--------------------------------------|--------------------------------------|--------------------------------------|--------------------------------------|--------------------------------------|---------------------------------------|
| 广湛高铁项目
贵南高铁项目
渝昆高铁项目
沈白高铁项目 | 杭温高铁项目
西康高铁项目
西十高铁项目
成渝高铁项目 | 成自高铁项目
包银高铁项目
南深高铁项目
渝万高铁项目 | 池黄高铁项目
牡佳高铁项目
牡银高铁项目
西成高铁项目 | 西延高铁项目
郑济高铁项目
西渝高铁项目
康渝高铁项目 | 鲁南高铁项目
宣绩高铁项目
雄忻高铁项目
延榆高铁项目 | 渝黔高铁项目
深汕高铁项目
珠肇高铁项目
成达万高铁项目 |
|--------------------------------------|--------------------------------------|--------------------------------------|--------------------------------------|--------------------------------------|--------------------------------------|---------------------------------------|

高速项目

High-speed projects

- | | | | | | | |
|--|---|---|---|--|--|--|
| 那兴高速项目
沪石高速项目
龙城高速项目
崇爱高速项目
京秦高速项目
平天高速项目 | 平武高速项目
蒲烟高速项目
昔榆高速项目
上防高速项目
天巴高速项目
贵金古高速项目 | 田新高速项目
京雄高速项目
临金高速项目
大凭高速项目
勐绿高速项目
杭绍甬高速项目 | 沿江高速项目
宜来高速项目
渝湘高速项目
漳武高速项目
纳晴高速项目
鹤剑兰高速项目 | 本桓高速项目
渝武高速扩能项目
荣乌高速新线项目
福州机场高速项目
大广高速扩容项目
十巫高速南段项目 | 桐梓至新蒲高速项目
昭通至西昌高速项目
武隆至道真高速项目
芷江至铜仁高速项目
信都至梧州高速项目
瓮安至开阳高速项目 | 贺州至巴马高速项目
国道109新线高速项目
临夏至大河家高速项目
重庆至泸州高速扩能项目
S28线灵台至华亭高速项目
芷江至铜仁(湘黔界)高速项目 |
|--|---|---|---|--|--|--|

其他工程项目

Other projects

- | | | | | | | |
|------------------|--------------------|-------------------|---------|---------|----------|-------------|
| 滇中引水项目
拉拉铜矿项目 | 深汕合作区项目
红泥坡铜矿项目 | 福泉磷矿项目
锦屏水电站项目 | 广西上防线项目 | 济南连接线项目 | 引江济淮工程项目 | 锦州地下石油储备库项目 |
|------------------|--------------------|-------------------|---------|---------|----------|-------------|



供应服务保障能力

Supply service assurance capability

诚信确保生存 • 服务铸就品牌 品质决定未来

途腾服务秉承“诚信确保生存，服务铸就品牌，品质决定未来”的服务理念每年将销售收入的10%投入到服务资源建设和管理创新上来，为客户提供“更快捷、更可靠、更满意”的优质服务。

售后服务中心

After-sales service center

西南地区 Southwest Area	西北地区 Northwest Area	华南地区 South Area	华北地区 North Area	华中地区 Central Area	华东地区 East Area	东北地区 Northeast Area
<ul style="list-style-type: none"> 四川省站 重庆市站 贵州省站 云南省站 	<ul style="list-style-type: none"> 甘肃省站 陕西省站 新疆省站 青海省站 	<ul style="list-style-type: none"> 广东省站 广西省站 	<ul style="list-style-type: none"> 河北省站 山西省站 	<ul style="list-style-type: none"> 湖南省站 湖北省站 	<ul style="list-style-type: none"> 浙江省站 安徽省站 江苏省站 山东省站 福建省站 	<ul style="list-style-type: none"> 黑龙江省 吉林省

省级整车备件库

Provincial vehicle spare parts warehouse

贵州 Guizhou	重庆 Chongqing	新疆 Xinjiang	甘肃 Gansu	广西 Guangxi	湖北 Hubei	浙江 Zhejiang
---------------	-----------------	----------------	-------------	---------------	-------------	----------------

省级服务点

Provincial service point

20+

售后服务骨干

After-sales service backbone

70+

铁路服务网络点

Railway service network point

40+

省级整车备件库

Provincial vehicle spare parts warehouse

7+

INTELLIGENT EQUIPMENT

四川 Sichuan	广西 Guangxi	云南 Yunnan	贵州 Guizhou	陕西 Shanxi	重庆 Chongqing	湖南 Hunan	安徽 Anhui	甘肃 Gansu	浙江 Zhejiang	福建 Fujian	西藏 Xizang
<ul style="list-style-type: none"> 成昆铁路 成兰铁路 成自铁路 川藏铁路 绵九高速 西成高铁 渝昆铁路 兰合铁路 沪石高速 宜昭高速 	<ul style="list-style-type: none"> 贵南铁路 湘桂铁路 天巴高速 大凭高速 崇爱高速 上防高速 平武高速 田新高速 崇凭铁路 	<ul style="list-style-type: none"> 成昆铁路 丽香铁路 滇中引水 勐绿高速 渝昆铁路 那兴高速 纳晴高速 宜昭高速 	<ul style="list-style-type: none"> 贵南铁路 盘兴铁路 纳晴高速 剑黎高速 雷榕高速 渝黔高速 乌平高速 瓮马铁路 安盘高速 贵平高速 	<ul style="list-style-type: none"> 西延高铁 西康高铁 西成铁路 西十铁路 西渝高铁 眉白高速 延榆铁路 安岚高速 	<ul style="list-style-type: none"> 渝湘铁路 渝黔铁路 渝昆铁路 绕城高速 武两高速 渝万高速 成渝中高铁 西渝高铁 万开高速 康渝高铁 巫云高铁 重庆地铁十号线 	<ul style="list-style-type: none"> 渝湘铁路 桑龙高速 呼南铁路 湘桂铁路 长益常铁路 	<ul style="list-style-type: none"> 池黄铁路 宣绩铁路 合青铁路 天天高速 太蕲高速 六安铁路 昌景黄铁路 宁国抽水蓄能电站 	<ul style="list-style-type: none"> 兰合铁路 成兰铁路 天陇铁路 连霍高速 乌玛高速 景礼高速 兰永临高速 	<ul style="list-style-type: none"> 杭温高铁 甬金高速 义东高速 衢丽铁路 温玉铁路 白大线公路 金丽温高速 	<ul style="list-style-type: none"> 龙龙铁路 漳武高速 沙南高速 政永高速 福州滨海快线 福州机场高速 	<ul style="list-style-type: none"> 川藏铁路

根据线路设置服务站点

Set the service station according to the line