

2024

工
程
车
灯
具
专
业
制
造
商

HUAWEN

*Danyang Huawen Automobile
Technology Co., LTD*



**丹阳市华文
车业科技有限公司**

Danyang Huawen Automobile Technology Co., LTD



企业简介

丹阳市华文车业科技有限公司位于长江三角洲腹地、华东灯具城—丹阳市界牌镇。地处长江下游沿江经济开发带，东处于宁、镇、扬经济区苏、锡、常经济区的结合部，是处在江苏省最发达地区的腹部。公司南临常州机场，东依长江，南靠沪宁高速，交通位置十分便利。

公司创立于 1999 年，主要经营汽车、工程机械（装载机、挖掘机、压路机、摊铺机、叉车）、农用机械灯具、塑料件的研发、设计、制造和销售。公司产品覆盖国内外多家品牌整车企业，主要包括中国龙工、合力叉车、山推重工、英轩重工、日本小松、久保田、韩国斗山、中国一汽等主要整车制造企业。

公司拥有完善的试验检测设备，有高低温试验设备、盐雾试验器、振动试验台、配光性能测试系统、防尘试验设备、灯具灯光专用检测台等。公司不断引进和吸纳各类优秀人才，充实了管理和产品研发队伍。目前公司技术人员能熟练地应用 CAD 计算机辅助设计等软件系统，可根据客户的需要利用 UG、Proe 等软件进行三维设计开发。公司现已通过 IATF 16949 国际质量标准体系认证、CE、E-MARK 等国际认证。



ABOUT US

Danyang Huawen Automobile Technology Co., LTD is located in the Yangtze River Delta hinterland, East China Lamps City - Jiepai Town, Danyang city, north of the Yangtze River port wharf, south of Road 312 and the Beijing Shanghai railway from Changzhou airport, Shanghai Nanjing expressway entrance was 25 minutes, the traffic is very convenient, the geographical position is superior. The company is specializing in the production of automobiles, engineering vehicles, forklifts, loaders, excavators, rollers and other engineering vehicles, models, lamps and agricultural vehicle parts and components of specialized manufacturers. The factory is now with China Lonking Xiagong, large domestic loader manufacturers supporting vehicle lamps and related products. Our strong technical force, advanced production equipment, testing means perfect, reliable product quality, trusted by the vast numbers of users.

We have overseas sales company Nanjing Ycloud Industrial Co., Ltd.

We also keep long-term stable friendly cooperative relationships with the customers from America, England, France, Russia, Japan, Korea, the Middle East and so on. And we have gotten their recognition for our good quality products and perfect service.

Warmly welcome new and old customers sincere cooperation and create brilliant!



经过十多年的积累和持续的投入，企业已经建立起完善的研发体系，为企业的发展提供源源不断的动力。建立了高规格的研发团队，引进一流的人才，聘请国内著名的专家为研发部顾问，并将逐步与高校开展合作，实现产、学、研一体化。

我们的产品检测水平在同行业中处于领先地位，确保产品质量优良、性能稳定。坚持采用优质的材料和工艺，要求质量标准普遍高于国内行业标准。

After more than 10 years of accumulation and sustained investment, enterprises have established a sound R & D system, provide everfount impetus for the development of enterprises. A high-level R & D team, the introduction of first-class talent, invited the domestic famous expert for the R & D department adviser, and will gradually and university cooperation, achieve production, learning and research, integration.

Detection of the level of our products in the same industry leading position, ensure that the products of excellent quality, stable performance. Adhere to the quality of materials and workmanship, quality standards are generally higher than the domestic industry standards.



试验设备 TEST EQUIPMENT



盐雾腐蚀试验箱
Corrosive salt spray chamber



防尘试验箱
Dust-proof test chamber



氙气耐候试验箱
Xenon weathering test chamber



防水试验箱
Waterproof test chamber



高低温交变湿热试验箱
High and low temperature heat chamber



高温恒温试验箱
High temperature thermostat test chamber

质量是企业生存之本，我们对质量的要求具体而严格。

不断引进先进的检测设备，以实力兑现质量承诺。

持续改进产品和服务质量，使产品的可靠性和稳定性得到根本保证。

The quality of survival of the enterprise specific and stringent quality requirements.
Continue to introduce advanced testing equipment, and strength to honor a commitment to quality.
Continuous improvement of product and service quality,
product reliability and stability are the fundamental guarantee.

工欲善其事 必先利其器

If a worker wants to do a good job, he must use his weapon first.



丹阳市华文 车业科技有限公司

Danyang Huawen Automobile Technology Co., LTD

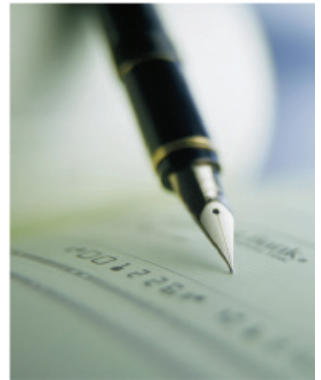


公司愿景

成为最受尊敬的车辆照明零部件供应商。

Company Vision

Become the most respected supplier of vehicle lighting components.



公司使命

让客户、供应商、员工、投资方和社会全方位满意。

Company mission

To customers, suppliers, employees, investors and the community be satisfactory.

核心价值观

完善服务品质，超越客户期望。

Center values

Improve service quality, exceeding customer expectations.

质量方针

以人为本、持续改进、铸造精品、顾客满意。

Entrepreneurship

Works of this truth-seeking,
People-oriented, continuous improvement, casting quality, customer satisfaction.

经营理念

高质量求生存，守信用求发展

Management

High quality for survival, and for the development of credit



團隊 TEAMWORK

在这个世界上，任何一个人的力量都是渺小的，只有融入团队，只有与团队一起奋斗，才能实现个人价值的最大化，才能成就自己的卓越！团队，是为了实现一个共同的目标而集合起来的一个团体，需要的是心往一处想，劲往一处使；需要的是分工协作，优势互补；需要的是团结友爱、关怀帮助；需要的是风雨同舟，甘苦与共！

In this world, the strength of any one person is insignificant, and only by joining the team, and only with the team struggle, you can realize the maximization of personal value, you can achieve your own excellence! The team is a group together to achieve a common goal, need is a heart to think, an effort to make; need is the division of labor cooperation, complementary advantages; need is solidarity, help is needed; stand together through storm and stress, through thick and thin!





前组合灯系列 (HR-A-001) Front combined lamp series	1-10
工作灯系列 Working lamp series	
◎ 卤素工作灯系列 (HR-B-001) Halogen working lamp series	11-20
◎ LED 工作灯系列 (HR-C-001) LED working lamp series	21-28
后组合灯系列 (HR-D-001) Rear combined lamp series	29-38
警示灯系列 (HR-E-001) Warning lamp series	39-40
其它系列 (HR-F-001) Other series	41-44
内饰件系列 Interior parts series	
◎ 顶灯系列 (HR-G-001) Top lamp series	45-46
◎ 其它系列 (HR-K-001) Other series	47-47
车镜系列 (HR-P-001) Mirror series	
◎ 倒车镜系列 Reverser mirror series	48-52
◎ 镜杆系列 Mirror pole series	53-54
灯泡系列 (HR-S-001) Bulb series	55-56



HR-A-001



适用于: 水晶型
安装尺寸 SIZE: 4-MB/105×50
灯泡 Bulb: 12V/24V
外壳 Housing: 塑料 Plastics
外形规格 Dimension: 333×191×147(mm)
净重 G.W.: 1814g

HR-A-002



适用于: 厦工、龙工
安装尺寸 SIZE: 4-M8
灯泡 Bulb: 12V/24V
外壳 Housing: 塑料 Plastics
外形规格 Dimension: 358×188×155(mm)
净重 G.W.: 1674g

HR-A-003



适用于: 小型装载机
安装尺寸 SIZE: 4-M8/105×50
灯泡 Bulb: 12V/24V
外壳 Housing: 塑料 Plastics
外形规格 Dimension: 218×125×92(mm)
净重 G.W.: 567g

HR-A-004



适用于: 厦工 H 型
安装尺寸 SIZE: M12
灯泡 Bulb: 12V/24V
外壳 Housing: 塑料 Plastics
外形规格 Dimension: 302×203×148(mm)
净重 G.W.: 1820g

HR-A-005



适用于: 柳工 856、沃得
安装尺寸 SIZE: M8-104×48.5
灯泡 Bulb: 12V/24V
外壳 Housing: 塑料 Plastics
外形规格 Dimension: 322×170×147(mm)
净重 G.W.: 2032g

HR-A-006



适用于: 柳工 50C 老款
安装尺寸 SIZE: 4-M8/104×49
灯泡 Bulb: 12V/24V
外壳 Housing: 塑料 Plastics
外形规格 Dimension: 322×170×147(mm)
净重 G.W.: 1864g

HR-A-007



适用于: 柳工 50C 新款
安装尺寸 SIZE: 4-M8/104×49
灯泡 Bulb: 12V/24V
外壳 Housing: 塑料 Plastics
外形规格 Dimension: 322×170×147(mm)
净重 G.W.: 1870g

HR-A-008



适用于: 徐工压路机
安装尺寸 SIZE: 4-M8/104×49
灯泡 Bulb: 12V/24V
外壳 Housing: 塑料 Plastics
外形规格 Dimension: 311×144×108(mm)
净重 G.W.: 720g

HR-A-009



适用于: 福田欧力、小装
 安装尺寸 SIZE: 4-M8-141×49
 灯泡 Bulb: 12V/24V

外壳 Housing: 塑料 Plastics
 外形规格 Dimension: 350×185×153(mm)
 净重 G.W.: 1784g

HR-A-010



适用于: 常林 955
 安装尺寸 SIZE: 4-M8/162.5×91.5
 灯泡 Bulb: 12V/24V

外壳 Housing: 塑料 Plastics
 外形规格 Dimension: 362×175×157(mm)
 净重 G.W.: 2407g

HR-A-011



适用于: 厦工 30
 安装尺寸 SIZE: M12/ (2-M8×60)
 灯泡 Bulb: 12V/24V

外壳 Housing: 塑料 Plastics
 外形规格 Dimension: 250×196×118(mm)
 净重 G.W.: 1200g

HR-A-012



适用于: 柳工 836
 安装尺寸 SIZE: 2-M8×61
 灯泡 Bulb: 12V/24V

外壳 Housing: 塑料 Plastics
 外形规格 Dimension: 274×198×115(mm)
 净重 G.W.: 1210g

HR-A-013



适用于: 山工
 安装尺寸 SIZE: 2-M8×62
 灯泡 Bulb: 12V/24V

外壳 Housing: 塑料 Plastics
 外形规格 Dimension: 298×195×120(mm)
 净重 G.W.: 1373g

HR-A-014



适用于: 厦工 951、955、953
 安装尺寸 SIZE: M12
 灯泡 Bulb: 12V/24V

外壳 Housing: 塑料 Plastics
 外形规格 Dimension: 261×189×168(mm)
 净重 G.W.: 1528g

HR-A-015



适用于: 500FV.300FN
 安装尺寸 SIZE: M12
 灯泡 Bulb: 12V/24V

外壳 Housing: 塑料 Plastics
 外形规格 Dimension: 227×150×104(mm)
 净重 G.W.: 1158g

HR-A-016



适用于:

安装尺寸 SIZE: M10
 灯泡 Bulb: 12V/24V

外壳 Housing: 塑料 Plastics
 外形规格 Dimension: 230×161×145(mm)
 净重 G.W.: 1325g





HR-A-016B



适用于：
安装尺寸 SIZE: M10
灯泡 Bulb: 12V/24V

外壳 Housing: 塑料 Plastics
外形规格 Dimension: 230×161×145(mm)
净重 G.W.: 1188g

HR-A-017



适用于：叉车、铲雪车
安装尺寸 SIZE: M12
灯泡 Bulb: 12V/24V

外壳 Housing: 塑料 Plastics
外形规格 Dimension: 165×125×119(mm)
净重 G.W.: 600g

HR-A-018



适用于：JCB
安装尺寸 SIZE: M12
灯泡 Bulb: 12V/24V

外壳 Housing: 塑料 Plastics
外形规格 Dimension: 213×150×102(mm)
净重 G.W.: 1100g

HR-A-019



适用于：徐工压路机
安装尺寸 SIZE: 2-M8×60
灯泡 Bulb: 12V/24V

外壳 Housing: 塑料 Plastics
外形规格 Dimension: 305×155×148(mm)
净重 G.W.: 1243g

HR-A-020



适用于：成工 50E-2
安装尺寸 SIZE: 2-M8×60
灯泡 Bulb: 12V/24V

外壳 Housing: 塑料 Plastics
外形规格 Dimension: 263×154×123(mm)
净重 G.W.: 1190g

HR-A-021



适用于：柳工 836、柳工 30E 后大灯
安装尺寸 SIZE: M12
灯泡 Bulb: 12V/24V

外壳 Housing: 塑料 Plastics
外形规格 Dimension: 212×149×103(mm)
净重 G.W.: 998g

HR-A-022



适用于：常林 30-5、收割机
安装尺寸 SIZE: M12
灯泡 Bulb: 12V/24V

外壳 Housing: 塑料 Plastics
外形规格 Dimension: 212×149×103(mm)
净重 G.W.: 1044g

HR-A-023



适用于：徐工 30
安装尺寸 SIZE: M12
灯泡 Bulb: 12V/24V

外壳 Housing: 塑料 Plastics
外形规格 Dimension: 212×149×103(mm)
净重 G.W.: 1034g



HR-A-024



适用于: 柳工 850H
安装尺寸 SIZE:M12
LED: 12V-36V

外壳 Housing: 塑料 Plastics
外形规格 Dimension:238×154×131(mm)
净重 G.W.: 1609g

HR-A-025



适用于:
安装尺寸 SIZE:M10
LED: 12V-36V

外壳 Housing: 塑料 Plastics
外形规格 Dimension:219×167×102(mm)
净重 G.W.: 1386g

HR-A-026



适用于: 龙工 855B
安装尺寸 SIZE:
灯泡 Bulb: 12V/24V

外壳 Housing: 塑料 Plastics
外形规格 Dimension:258×201×136(mm)
净重 G.W.: 630g

HR-A-027



适用于: 大宇 150
安装尺寸 SIZE:4-M8
灯泡 Bulb: 12V/24V

外壳 Housing: 塑料 Plastics
外形规格 Dimension:329×173×109/89(mm)
净重 G.W.:

HR-A-028



适用于: 龙工装载机
安装尺寸 SIZE: M12
灯泡 Bulb: 12V/24V

外壳 Housing: 塑料 Plastics
外形规格 Dimension:302×203×148(mm)
净重 G.W.: 1820g

HR-A-029



适用于: 临工
安装尺寸 SIZE: 3-M10
灯泡 Bulb: 12V/24V

外壳 Housing: 塑料 Plastics
外形规格 Dimension:358×188×155(mm)
净重 G.W.: 1674g

HR-A-030



适用于:
安装尺寸 SIZE:M10
灯泡 Bulb: 12V/24V

外壳 Housing: 塑料 Plastics
外形规格 Dimension:230×161×145(mm)
净重 G.W.: 1380g

HR-A-031



适用于: 轮式挖掘机
安装尺寸 SIZE: M12/M14
灯泡 Bulb: 12V/24V

外壳 Housing: 塑料 Plastics
外形规格 Dimension:165×125×88(mm)
净重 G.W.: 566g



HR-A-032



适用于: 柳工 50CN
安装尺寸 SIZE: M12
灯泡 Bulb: 12V/24V

外壳 Housing: 塑料 Plastics
外形规格 Dimension: 295×164×124(mm)
净重 G.W.: 1492g

HR-A-033



适用于: 龙工 816
安装尺寸 SIZE: M10
灯泡 Bulb: 12V/24V

外壳 Housing: 塑料 Plastics
外形规格 Dimension: 263×154×123(mm)
净重 G.W.: 1180g

HR-A-034



适用于:
安装尺寸 SIZE: M12
LED: 12-36V

外壳 Housing: 塑料 Plastics
外形规格 Dimension:
净重 G.W.:

HR-A-035



适用于:
安装尺寸 SIZE: M12
灯泡 Bulb: 12V/24V

外壳 Housing: 塑料 Plastics
外形规格 Dimension: 213×150×110(mm)
净重 G.W.: 1060g

HR-A-036



适用于: JCB
安装尺寸 SIZE: M12
灯泡 Bulb: 12V/24V

外壳 Housing: 塑料 Plastics
外形规格 Dimension: 227×150×118(mm)
净重 G.W.: 1123g

HR-A-037



适用于:
安装尺寸 SIZE: 2-M5×181
灯泡 Bulb: 12V/24V

外壳 Housing: 塑料 Plastics
外形规格 Dimension: 205×145×105(mm)
净重 G.W.: 540g

HR-A-038



适用于:
安装尺寸 SIZE: M12
LED: 12V/24V

外壳 Housing: 塑料 Plastics
外形规格 Dimension: 302×203×148(mm)
净重 G.W.: 1892g

HR-A-039



适用于:
安装尺寸 SIZE: M12
灯泡 Bulb: 12V/24V

外壳 Housing: 塑料 Plastics
外形规格 Dimension: 227×150×104(mm)
净重 G.W.: 1092g



HR-A-040



适用于: 临工 F 型 电喷
安装尺寸 SIZE: M12
灯泡 Bulb: 12V/24V

外壳 Housing: 塑料 Plastics
外形规格 Dimension: 248×164×120(mm)
净重 G.W.: 1197g

HR-A-041



适用于: 现代新款
安装尺寸 SIZE: 4-M5/270×81
灯泡 Bulb: 12V/24V

外壳 Housing: 塑料 Plastics
外形规格 Dimension: 306×122×97(mm)
净重 G.W.: 620g

HR-A-042



适用于: 改装
安装尺寸 SIZE: M12
LED: 12V/24V

外壳 Housing: 塑料 Plastics
外形规格 Dimension: 302×203×148(mm)
净重 G.W.: 1719g

HR-A-043



适用于: 改装
安装尺寸 SIZE: 4-M8
LED: 12V/24V

外壳 Housing: 塑料 Plastics
外形规格 Dimension: 333×191×147(mm)
净重 G.W.: 1781g

HR-A-044



适用于:
安装尺寸 SIZE: M12
灯泡 Bulb: 12V/24V

外壳 Housing: 塑料 Plastics
外形规格 Dimension: 227×150×118(mm)
净重 G.W.: 1060g

HR-A-045



适用于: 柳工 850H
安装尺寸 SIZE: M12
灯泡 Bulb: 12V/24V

外壳 Housing: 塑料 Plastics
外形规格 Dimension: 238×154×131(mm)
净重 G.W.: 1580g

HR-A-046



适用于: 柳工 50CN 新款
安装尺寸 SIZE: M12
灯泡 Bulb: 12V/24V

外壳 Housing: 塑料 Plastics
外形规格 Dimension: 243×163×126(mm)
净重 G.W.: 1481g

HR-A-047



适用于: 成工改款
安装尺寸 SIZE: 2-M8×60
LED: 12V/24V

外壳 Housing: 塑料 Plastics
外形规格 Dimension: 263×154×123(mm)
净重 G.W.: 1197g



HR-A-048



适用于: 龙工压路机
安装尺寸 SIZE: 4-M5
灯泡 Bulb: 12V/24V

外壳 Housing: 塑料 Plastics
外形规格 Dimension: 240×193×238(mm)
净重 G.W.: 720g

HR-A-049



适用于: 斗山轮挖
安装尺寸 SIZE: 4-M6
灯泡 Bulb: 12V/24V

外壳 Housing: 塑料 Plastics
外形规格 Dimension: 257×140×102(mm)
净重 G.W.: 870g

HR-A-050



适用于: 徐工
安装尺寸 SIZE: M12
灯泡 Bulb: 12V/24V

外壳 Housing: 塑料 Plastics
外形规格 Dimension: 230×155×104(mm)
净重 G.W.: 1170g

HR-A-051



适用于: 柳工
安装尺寸 SIZE: 4-M8/ 49×104
LED: 12V/24V

外壳 Housing: 塑料 Plastics
外形规格 Dimension: 322×170×147(mm)
净重 G.W.: 1919g

HR-A-052



适用于: 龙工
安装尺寸 SIZE: M12
LED: 12V/24V

外壳 Housing: 塑料 Plastics
外形规格 Dimension: 302×203×148(mm)
净重 G.W.: 1988g

HR-A-053



适用于: 现代 改装
安装尺寸 SIZE: 4-M5/268×81
LED: 12V/24V

外壳 Housing: 塑料 Plastics
外形规格 Dimension: 306×122×75(mm)
净重 G.W.: 703g

HR-A-054



适用于: 轮挖 改装
安装尺寸 SIZE: M12
LED: 12V/24V

外壳 Housing: 塑料 Plastics
外形规格 Dimension: 165×125×85(mm)
净重 G.W.: 731g

HR-A-055



适用于: 柳工 改装
安装尺寸 SIZE: 2-M8×61
LED: 12V/24V

外壳 Housing: 塑料 Plastics
外形规格 Dimension: 274×198×115(mm)
净重 G.W.: 1361g



HR-A-056



适用于: 厦工 改装
安装尺寸 SIZE: M12
LED: 12V/24V

外壳 Housing: 塑料 Plastics
外形规格 Dimension: 250×195×118(mm)
净重 G.W.: 1346g

HR-A-057



适用于: 轮挖 改装
安装尺寸 SIZE: M12
LED: 12V/24V

外壳 Housing: 塑料 Plastics
外形规格 Dimension: 165×125×119(mm)
净重 G.W.: 727g

HR-A-058



适用于:
安装尺寸 SIZE: M12
LED: 12V/24V

外壳 Housing: 塑料 Plastics
外形规格 Dimension: 213×150×110(mm)
净重 G.W.: 1240g

HR-A-059



适用于:
安装尺寸 SIZE: 4-M8
LED: 12V/24V

外壳 Housing: 塑料 Plastics
外形规格 Dimension: 329×173×109(mm)
净重 G.W.:

HR-A-060



适用于: 柳工
安装尺寸 SIZE: M12
LED: 12V/24V

外壳 Housing: 塑料 Plastics
外形规格 Dimension: 212×149×103(mm)
净重 G.W.: 1330g

HR-A-061



适用于: 常林
安装尺寸 SIZE: M12
LED: 12V/24V

外壳 Housing: 塑料 Plastics
外形规格 Dimension: 212×149×103(mm)
净重 G.W.: 1330g

HR-A-062



适用于: 徐工
安装尺寸 SIZE: M12
LED: 12V/24V

外壳 Housing: 塑料 Plastics
外形规格 Dimension: 212×149×103(mm)
净重 G.W.: 1305g

HR-A-063



适用于:
安装尺寸 SIZE: 4-M8
LED: 12V/24V

外壳 Housing: 塑料 Plastics
外形规格 Dimension: 333×191×147(mm)
净重 G.W.: 1888g



HR-A-064



适用于：
安装尺寸 SIZE: 4-M5/270*81
LED: 12v-36v

外壳 Housing: 塑料 Plastics
外形规格 Dimension: 306*122*58(mm)
净重 G.W.: 690g

HR-A-065



适用于：
安装尺寸 SIZE: M12
LED: 12v/24v

外壳 Housing: 塑料 Plastics
外形规格 Dimension: 213*150*101(mm)
净重 G.W.: 1275g

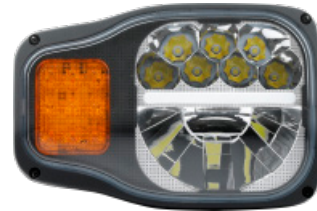
HR-A-066



适用于：
安装尺寸 SIZE: M10
LED: 12v-36v

外壳 Housing: 塑料 Plastics
外形规格 Dimension: 218*147*108(mm)
净重 G.W.: 1780g

HR-A-067



适用于：
安装尺寸 SIZE: M10
LED: 12v-36v

外壳 Housing: 塑料 Plastics
外形规格 Dimension: 218*147*108(mm)
净重 G.W.: 1750g

HR-A-068



适用于：
安装尺寸 SIZE:
LED: 12v-36v

外壳 Housing: 塑料 Plastics
外形规格 Dimension: 229*155*101(mm)
净重 G.W.: 1110g

HR-A-069



适用于：
安装尺寸 SIZE: M10
LED: 12v-36v

外壳 Housing: 塑料 Plastics
外形规格 Dimension: 241*163*125(mm)
净重 G.W.: 2429g

HR-A-070



适用于：
安装尺寸 SIZE: M10
LED: 12v-36v

外壳 Housing: 塑料 Plastics
外形规格 Dimension: 234*166*106(mm)
净重 G.W.: 2406g

HR-A-071



适用于：
安装尺寸 SIZE: M10
LED: 12v-36v

外壳 Housing: 塑料 Plastics
外形规格 Dimension: 234*166*106(mm)
净重 G.W.: 2587g

HR-A-072



适用于：
安装尺寸 SIZE: 2-M6*51
LED: 12v-36v

外壳 Housing: 塑料 Plastics
外形规格 Dimension: 107*164*119(mm)
净重 G.W.: 1033g

HR-A-073



适用于：
安装尺寸 SIZE: M12
LED: 12v-36v

外壳 Housing: 塑料 Plastics
外形规格 Dimension: 213*150*110(mm)
净重 G.W.: 1240g

HR-A-074



适用于：
安装尺寸 SIZE: M12
LED: 12v-36v

外壳 Housing: 塑料 Plastics
外形规格 Dimension: 213*150*101(mm)
净重 G.W.: 1275g





HR-B-001



适用于: 收割机
安装尺寸 SIZE: M10
灯泡 Bulb: 12V/24V

外壳 Housing: 塑料 Plastics
外形规格 Dimension: 165×115×81(mm)
净重 G.W.: 520g

HR-B-002



适用于: 收割机
安装尺寸 SIZE: M10
灯泡 Bulb: 12V/24V

外壳 Housing: 塑料 Plastics
外形规格 Dimension: 165×115×81(mm)
净重 G.W.: 536g

HR-B-003



适用于:
安装尺寸 SIZE: 2-M4*156
灯泡 Bulb: 12V/24V

外壳 Housing: 塑料 Plastics
外形规格 Dimension: 172×142×100(mm)
净重 G.W.: 493g

HR-B-006



适用于: 收割机
安装尺寸 SIZE: M10
灯泡 Bulb: 12V/24V

外壳 Housing: 塑料 Plastics
外形规格 Dimension: 165×115×81(mm)
净重 G.W.: 564g

HR-B-007



适用于: 收割机
安装尺寸 SIZE: M10
灯泡 Bulb: 12V/24V

外壳 Housing: 塑料 Plastics
外形规格 Dimension: 165×115×81(mm)
净重 G.W.: 564g

HR-B-009



适用于: 厦工、龙工
安装尺寸 SIZE: M12
灯泡 Bulb: 12V/24V

外壳 Housing: 塑料 Plastics
外形规格 Dimension: 153×168×115(mm)
净重 G.W.: 754g

HR-B-010



适用于: 厦工 951H 前工作灯
安装尺寸 SIZE: M12
灯泡 Bulb: 12V/24V

外壳 Housing: 塑料 Plastics
外形规格 Dimension: 145×150×117(mm)
净重 G.W.: 650g

HR-B-018



适用于: 厦工 951、龙工 105X105
安装尺寸 SIZE: M8/M12
灯泡 Bulb: 12V/24V

外壳 Housing: 塑料 Plastics
外形规格 Dimension: 128×140×90(mm)
净重 G.W.: 410g



HR-B-019



适用于: 厦工 951H 前工作灯、
后工作灯
安装尺寸 SIZE: M8
灯泡 Bulb: 12V/24V

外壳 Housing: 塑料 Plastics
外形规格 Dimension: 104×108×80 (mm)
净重 G.W.: 450g

HR-B-020



适用于: 沃尔沃
安装尺寸 SIZE: 2-M6×89/M8
灯泡 Bulb: 12V/24V

外壳 Housing: 塑料 Plastics
外形规格 Dimension: 100×115×90(mm)
净重 G.W.: 480g

HR-B-021



适用于: 沃尔沃、现代
安装尺寸 SIZE:
灯泡 Bulb: 12V/24V

外壳 Housing: 塑料 Plastics
外形规格 Dimension: 107×108×85(mm)
净重 G.W.: 400g

HR-B-022



适用于: 柳工、卡特
安装尺寸 SIZE: M10
灯泡 Bulb: 12V/24V

外壳 Housing: 塑料 Plastics
外形规格 Dimension: 140×140×104(mm)
净重 G.W.: 490g

HR-B-024



适用于: 柳工
安装尺寸 SIZE: M10
灯泡 Bulb: 12V/24V

外壳 Housing: 塑料 Plastics
外形规格 Dimension: 140×140×104(mm)
净重 G.W.: 490g

HR-B-025



适用于: 叉车
安装尺寸 SIZE: M8
灯泡 Bulb: 12V/24V

外壳 Housing: 塑料 Plastics
外形规格 Dimension: 120×117×79(mm)
净重 G.W.: 320g

HR-B-029



适用于: 龙工挖机
安装尺寸 SIZE: M10
灯泡 Bulb: 12V/24V

外壳 Housing: 塑料 Plastics
外形规格 Dimension: 136×147×117(mm)
净重 G.W.: 740g

HR-B-030



适用于: 沃尔沃
安装尺寸 SIZE: M8
灯泡 Bulb: 12V/24V

外壳 Housing: 塑料 Plastics
外形规格 Dimension: 140×140×109(mm)
净重 G.W.: 620g



HR-B-034



适用于：
安装尺寸 SIZE: M10
灯泡 Bulb: 12V/24V

外壳 Housing: 塑料 Plastics
外形规格 Dimension: 112×114×88(mm)
净重 G.W.: 580g

HR-B-035



适用于：
安装尺寸 SIZE: 2-M6×89/M10
灯泡 Bulb: 12V/24V

外壳 Housing: 塑料 Plastics
外形规格 Dimension: 112×114×88(mm)
净重 G.W.: 630g

HR-B-036



适用于：
安装尺寸 SIZE: M10
灯泡 Bulb: 12V/24V

外壳 Housing: 塑料 Plastics
外形规格 Dimension: 112×114×88(mm)
净重 G.W.: 585g

HR-B-037



适用于：
安装尺寸 SIZE: 2-M6×89/M8
灯泡 Bulb: 12V/24V

外壳 Housing: 塑料 Plastics
外形规格 Dimension: 116×115×103(mm)
净重 G.W.: 630g

HR-B-038



适用于：
安装尺寸 SIZE: M10
灯泡 Bulb: 12V/24V

外壳 Housing: 塑料 Plastics
外形规格 Dimension: 100×108×94(mm)
净重 G.W.: 470g

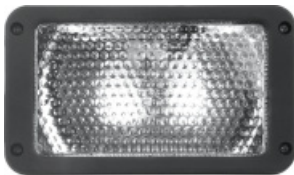
HR-B-040



适用于：临工 953
安装尺寸 SIZE: M10
灯泡 Bulb: 12V/24V

外壳 Housing: 塑料 Plastics
外形规格 Dimension: 178×112×72(mm)
净重 G.W.: 430g

HR-B-041



适用于：柳工 856
安装尺寸 SIZE: M10
灯泡 Bulb: 12V/24V

外壳 Housing: 塑料 Plastics
外形规格 Dimension: 178×103×72(mm)
净重 G.W.: 350g

HR-B-042



适用于：现代、大宇
安装尺寸 SIZE: M14
灯泡 Bulb: 12V/24V

外壳 Housing: 铁 Steel / 塑料 Plastics
外形规格 Dimension: 186×135×130(mm)
净重 G.W.: 1290g



HR-B-043



适用于: 神冈、小松
安装尺寸 SIZE: M14
灯泡 Bulb: 12V/24V

外壳 Housing: 铁 Steel / 塑料 Plastics
外形规格 Dimension: 186×148×130(mm)
净重 G.W.: 1010g

HR-B-045



适用于: 徐工、山工
安装尺寸 SIZE: M10
灯泡 Bulb: 12V/24V

外壳 Housing: 塑料 Plastics
外形规格 Dimension: 157×116×77(mm)
净重 G.W.: 485g

HR-B-046



适用于: 徐工
安装尺寸 SIZE: M10
灯泡 Bulb: 12V/24V

外壳 Housing: 塑料 Plastics
外形规格 Dimension: 156×110×86(mm)
净重 G.W.: 500g

HR-B-047



适用于: 山工
安装尺寸 SIZE: M10
灯泡 Bulb: 12V/24V

外壳 Housing: 塑料 Plastics
外形规格 Dimension: 160×115×105(mm)
净重 G.W.: 700g

HR-B-048



适用于: 徐工
安装尺寸 SIZE: M10
灯泡 Bulb: 12V/24V

外壳 Housing: 塑料 Plastics
外形规格 Dimension: 150×118×111(mm)
净重 G.W.: 535g

HR-B-049



适用于: 徐工 500K
安装尺寸 SIZE: 4-M6/50×213
灯泡 Bulb: 12V/24V

外壳 Housing: 塑料 Plastics
外形规格 Dimension: 237×122×115(mm)
净重 G.W.: 670g

HR-B-053



适用于: 厦工 50C
安装尺寸 SIZE: M12
灯泡 Bulb: 12V/24V

外壳 Housing: 塑料 Plastics
外形规格 Dimension: 166×108×98(mm)
净重 G.W.: 454g

HR-B-054



适用于:
安装尺寸 SIZE: M12
灯泡 Bulb: 12V/24V

外壳 Housing: 塑料 Plastics
外形规格 Dimension: 166×108×98(mm)
净重 G.W.: 454g



HR-B-055



适用于：
安装尺寸 SIZE: M10
灯泡 Bulb: 12V/24V

外壳 Housing: 塑料 Plastics
外形规格 Dimension: 160×114×93(mm)
净重 G.W.: 460g

HR-B-056



适用于：斗山
安装尺寸 SIZE: M12
灯泡 Bulb: 12V/24V

外壳 Housing: 塑料 Plastics
外形规格 Dimension: 160×99×83(mm)
净重 G.W.: 515g

HR-B-057



适用于：福田
安装尺寸 SIZE: M10
灯泡 Bulb: 12V/24V

外壳 Housing: 塑料 Plastics
外形规格 Dimension: 162×93×100(mm)
净重 G.W.:

HR-B-058



适用于：现代、柳工
安装尺寸 SIZE: 2-M4×162
灯泡 Bulb: 12V/24V

外壳 Housing: 塑料 Plastics
外形规格 Dimension: 182×103×94(mm)
净重 G.W.: 371g

HR-B-059



适用于：临工、常林、徐工
安装尺寸 SIZE: M12
灯泡 Bulb: 12V/24V

外壳 Housing: 塑料 Plastics
外形规格 Dimension: 186×124×115(mm)
净重 G.W.: 696g

HR-B-060



适用于：小松
安装尺寸 SIZE: M12
灯泡 Bulb: 12V/24V

外壳 Housing: 塑料 Plastics
外形规格 Dimension: 186×124×126(mm)
净重 G.W.: 715g

HR-B-063



适用于：TCM
安装尺寸 SIZE: M12
灯泡 Bulb: 12V/24V

外壳 Housing: 塑料 Plastics
外形规格 Dimension: 141×121×88(mm)
净重 G.W.: 470g

HR-B-074



适用于：路通
安装尺寸 SIZE:
灯泡 Bulb: 12V/24V

外壳 Housing: 铁 Steel
外形规格 Dimension: 158×127×102(mm)
净重 G.W.: 365g



HR-B-075



适用于: 福田
安装尺寸 SIZE: 4-M4/86×99
灯泡 Bulb: 12V/24V
外壳 Housing: 铁 Steel
外形规格 Dimension: 151×110×70(mm)
净重 G.W.: 260g

HR-B-076



适用于: 龙工 855B
安装尺寸 SIZE: 4-M4/86×99
灯泡 Bulb: 12V/24V
外壳 Housing: 铁 Steel
外形规格 Dimension: 151×110×70(mm)
净重 G.W.: 260g

HR-B-077



适用于:
安装尺寸 SIZE: M8
灯泡 Bulb: 12V/24V
外壳 Housing: 铁 Steel
外形规格 Dimension: 89×100×51(mm)
净重 G.W.: 160g

HR-B-079



适用于:
安装尺寸 SIZE: M8
灯泡 Bulb: 12V/24V
外壳 Housing: 铁 Steel
外形规格 Dimension: 113×124×65(mm)
净重 G.W.: 230g

HR-B-080



适用于: 龙工
安装尺寸 SIZE: M12
灯泡 Bulb: 12V/24V
外壳 Housing: 塑料 Plastics
外形规格 Dimension: 128×138×93(mm)
净重 G.W.: 480g

HR-B-081



适用于: 叉车
安装尺寸 SIZE: M8
灯泡 Bulb: 12V/24V
外壳 Housing: 塑料 Plastics
外形规格 Dimension: 120×117×79(mm)
净重 G.W.: 355g

HR-B-083



适用于: 临工
安装尺寸 SIZE: M8
灯泡 Bulb: 12V/24V
外壳 Housing: 铁 Steel
外形规格 Dimension: (mm)
净重 G.W.: 620g

HR-B-084



适用于:
安装尺寸 SIZE: M8
灯泡 Bulb: 12V/24V
外壳 Housing: 塑料 Plastics
外形规格 Dimension: 140×140×109(mm)
净重 G.W.: 620g



HR-B-085



适用于: 沃尔沃
安装尺寸 SIZE: 2-M5×190
灯泡 Bulb: 12V/24V

外壳 Housing: 塑料 Plastics
外形规格 Dimension: 205×129×104(mm)
净重 G.W.: 456g

HR-B-088



适用于:
安装尺寸 SIZE: M10
灯泡 Bulb: 12V/24V

外壳 Housing: 塑料 Plastics
外形规格 Dimension: 150×118×111(mm)
净重 G.W.: 570g

HR-B-089



适用于:
安装尺寸 SIZE: 3-M5
灯泡 Bulb: 12V/24V

外壳 Housing: 铁 Steel
外形规格 Dimension: 169×135×102(mm)
净重 G.W.: 435g

HR-B-090



适用于: 卡特挖机
安装尺寸 SIZE: M12
灯泡 Bulb: 12V/24V

外壳 Housing: 塑料 Plastics
外形规格 Dimension: 145×166×98(mm)
净重 G.W.: 675g

HR-B-091



适用于: 临工 955F
安装尺寸 SIZE: M10
灯泡 Bulb: 12V/24V

外壳 Housing: 塑料 Plastics
外形规格 Dimension: 176×116×78(mm)
净重 G.W.: 527g

HR-B-095



适用于: 徐工路面
安装尺寸 SIZE: 2-M4×162
灯泡 Bulb: 12V/24V

外壳 Housing: 塑料 Plastics
外形规格 Dimension: 182×103×104(mm)
净重 G.W.: 410g

HR-B-096



适用于: 卡特
安装尺寸 SIZE: M10
灯泡 Bulb: 12V/24V

外壳 Housing: 塑料 Plastics
外形规格 Dimension: 140×140×109(mm)
净重 G.W.: 620g

HR-B-097



适用于:
安装尺寸 SIZE: M10
灯泡 Bulb: 12V/24V

外壳 Housing: 塑料 Plastics
外形规格 Dimension: 160×115×105(mm)
净重 G.W.: 590g



HR-B-098



适用于: 轮挖
安装尺寸 SIZE: M10
灯泡 Bulb: 12V/24V

外壳 Housing: 塑料 Plastics
外形规格 Dimension: 115×112×93(mm)
净重 G.W.: 520g

HR-B-099



适用于: JAC
安装尺寸 SIZE: M8
灯泡 Bulb: 12V/24V

外壳 Housing: 塑料 Plastics
外形规格 Dimension: 100×108×99(mm)
净重 G.W.: 450g

HR-B-100



适用于: 厦工 951H 后工作灯
安装尺寸 SIZE: M8
灯泡 Bulb: 12V/24V

外壳 Housing: 塑料 Plastics
外形规格 Dimension: 160×114×93(mm)
净重 G.W.: 460g

HR-B-101



适用于: 龙工 柳工
安装尺寸 SIZE: M12
灯泡 Bulb: 12V/24V

外壳 Housing: 塑料 Plastics
外形规格 Dimension: 143×143×107(mm)
净重 G.W.: 740g

HR-B-102



适用于:
安装尺寸 SIZE:
灯泡 Bulb:

外壳 Housing: 铁 Steel
外形规格 Dimension: (mm)
净重 G.W.: g

HR-B-103



适用于: 日立、神岗挖机
安装尺寸 SIZE: M12
灯泡 Bulb: 12V/24V

外壳 Housing: 塑料 Plastics
外形规格 Dimension: 168×95×87(mm)
净重 G.W.: 608g

HR-B-104



适用于: 解放
安装尺寸 SIZE: M8
灯泡 Bulb: 12V/24V

外壳 Housing: 塑料 Plastics
外形规格 Dimension: 100×108×99(mm)
净重 G.W.: 476g

HR-B-105



适用于: 卡特装载机
安装尺寸 SIZE: M10
灯泡 Bulb: 12V/24V

外壳 Housing: 塑料 Plastics
外形规格 Dimension: 140×140×115(mm)
净重 G.W.: 710g



HR-B-106



适用于：厦工 955H 新款
安装尺寸 SIZE: 2-M4x144
灯泡 Bulb:

外壳 Housing: 塑料 Plastics
外形规格 Dimension: 160x97x68(mm)
净重 G.W.: 285g

HR-B-107



适用于：卡特装载机
安装尺寸 SIZE: M10
灯泡 Bulb:

外壳 Housing: 塑料 Plastics
外形规格 Dimension: 140x140x115(mm)
净重 G.W.: 704g

HR-B-108



适用于：徐工 50GN
安装尺寸 SIZE: M10
灯泡 Bulb:

外壳 Housing: 塑料 Plastics
外形规格 Dimension: 150x118x90(mm)
净重 G.W.: 530g

HR-B-109



适用于：沃尔沃
安装尺寸 SIZE: 2-M5x190
灯泡 Bulb: 12V/24V

外壳 Housing: 塑料 Plastics
外形规格 Dimension: 205x129x110(mm)
净重 G.W.: 402g

HR-B-110



适用于：卡特装载机
安装尺寸 SIZE: 4-M4-121x68
灯泡 Bulb: 12V/24V

外壳 Housing: 塑料 Plastics
外形规格 Dimension: 150x100x79(mm)
净重 G.W.: 460g

HR-B-111



适用于：山猫
安装尺寸 SIZE: M6
灯泡 Bulb: 12V/24V

外壳 Housing: 塑料 Plastics
外形规格 Dimension: 190x175x141(mm)
净重 G.W.: 416g

HR-B-112



适用于：山猫
安装尺寸 SIZE:
灯泡 Bulb: 12V/24V

外壳 Housing: 塑料 Plastics
外形规格 Dimension: 181x181x111(mm)
净重 G.W.: 277g

HR-B-113



适用于：龙工压路机
安装尺寸 SIZE: 3-M4
灯泡 Bulb: 12V/24V

外壳 Housing: 塑料 Plastics
外形规格 Dimension: 211x147x99(mm)
净重 G.W.: 450g

HR-B-114



适用于: 龙工压路机
安装尺寸 SIZE: M10
灯泡 Bulb: 12V/24V

外壳 Housing: 塑料 Plastics
外形规格 Dimension: 189×136×113(mm)
净重 G.W.: 760g

HR-B-115



适用于: 柳工
安装尺寸 SIZE: 4-M4
灯泡 Bulb: 12V/24V

外壳 Housing: 塑料 Plastics
外形规格 Dimension: 181×101×74(mm)
净重 G.W.: 393g

HR-B-116



适用于: 龙工
安装尺寸 SIZE: M12
灯泡 Bulb: 12V/24V

外壳 Housing: 塑料 Plastics
外形规格 Dimension: 128×140×90(mm)
净重 G.W.: 410g



HALOGEN WORKING LAMP 卤素工作灯系列



HR-C-004



适用于：
安装尺寸 SIZE: M10
LED: 12V-36V

外壳 Housing: 铝合金 Aluminium
外形规格 Dimension: 85×142×79(mm)
净重 G.W.: 455g

HR-C-005



适用于：
安装尺寸 SIZE:
LED: 12V-36V

外壳 Housing: 铝合金 Aluminium
外形规格 Dimension: 199×141×74(mm)
净重 G.W.: 681g

HR-C-006



适用于：
安装尺寸 SIZE: M8
LED: 12V-36V

外壳 Housing: 铝合金 Aluminium
外形规格 Dimension: 222×125×61(mm)
净重 G.W.:

HR-C-007



适用于：
安装尺寸 SIZE: M8
LED: 12V-36V

外壳 Housing: 铝合金 Aluminium
外形规格 Dimension: 173×128×52(mm)
净重 G.W.:

HR-C-009



适用于：
安装尺寸 SIZE: M10
LED: 12V-36V

外壳 Housing: 铝合金 Aluminium
外形规格 Dimension: 155×138×71(mm)
净重 G.W.:

HR-C-010



适用于：
安装尺寸 SIZE: 2-M8×60
LED: 12V-36V

外壳 Housing: 铝合金 Aluminium
外形规格 Dimension: 135×120×52(mm)
净重 G.W.:

HR-C-011



适用于：现代
安装尺寸 SIZE: 2-M4×162
LED: 12V-36V

外壳 Housing: 塑料 Plastics
外形规格 Dimension: 182×103×36(mm)
净重 G.W.: 430g

HR-C-012



适用于：龙工装载机
安装尺寸 SIZE: 2-M6×80
LED: 12V-36V

外壳 Housing: 塑料 Plastics
外形规格 Dimension: 225×146×110.6(mm)
净重 G.W.: 424g



HR-C-013



适用于:
安装尺寸 SIZE: M10
LED: 12V-36V

外壳 Housing: 塑料 Plastics
外形规格 Dimension: 189×136×108(mm)
净重 G.W.: 836g

HR-C-020



适用于:
安装尺寸 SIZE: M10
LED: 12V-36V

外壳 Housing: 铝合金 Aluminium
外形规格 Dimension:
净重 G.W.:

HR-C-022



适用于:
安装尺寸 SIZE: M10
LED: 12V-36V

外壳 Housing: 铝合金 Aluminium
外形规格 Dimension: 125×182×87(mm)
净重 G.W.: 1420g

HR-C-023



适用于:
安装尺寸 SIZE: M10
LED: 12V-36V

外壳 Housing: 铝合金 Aluminium
外形规格 Dimension: 125×115×90(mm)
净重 G.W.: g

HR-C-024



适用于:
安装尺寸 SIZE: M10
LED: 12V-36V

外壳 Housing: 铝合金 Aluminium
外形规格 Dimension: 158×130×75(mm)
净重 G.W.: g

HR-C-028



适用于:
安装尺寸 SIZE: M10
LED: 12V-36V

外壳 Housing: 铝合金 Aluminium
外形规格 Dimension: 109×123×76(mm)
净重 G.W.: 710g

HR-C-030



适用于:
安装尺寸 SIZE: M10
LED: 12V-36V

外壳 Housing: 铝合金 Aluminium
外形规格 Dimension: 140×104×54(mm)
净重 G.W.: 405g

HR-C-032



适用于:
安装尺寸 SIZE: M12
LED: 12V-36V

外壳 Housing: 铝合金 Aluminium
外形规格 Dimension: 169×120×75(mm)
净重 G.W.: 600g



HR-C-036



适用于：
安装尺寸 SIZE: M8
LED: 12V-36V

外壳 Housing: 铝合金 Aluminium
外形规格 Dimension:152×108.5×62(mm)
净重 G.W.: 465g

HR-C-037



适用于：
安装尺寸 SIZE: M10
LED: 12V-36V

外壳 Housing: 铝合金 Aluminium
外形规格 Dimension:168×123×48(mm)
净重 G.W.: 534g

HR-C-042



适用于：
安装尺寸 SIZE: M10
LED: 12V-36V

外壳 Housing: 铝合金 Aluminium
外形规格 Dimension:198×141×70(mm)
净重 G.W.: 634g

HR-C-043



适用于：
安装尺寸 SIZE: M8
LED: 12V-36V

外壳 Housing: 铝合金 Aluminium
外形规格 Dimension:114×127×58(mm)
净重 G.W.: 470g

HR-C-044



适用于：
安装尺寸 SIZE: M10
LED: 12V-36V

外壳 Housing: 铝合金 Aluminium
外形规格 Dimension:107×125×54(mm)
净重 G.W.: 548g

HR-C-046



适用于：
安装尺寸 SIZE: M8
LED: 12V-36V

外壳 Housing: 铝合金 Aluminium
外形规格 Dimension:84×100×36(mm)
净重 G.W.: 305g

HR-C-048



适用于：
安装尺寸 SIZE: M8
LED: 12V-36V

外壳 Housing: 铝合金 Aluminium
外形规格 Dimension:114×82×53(mm)
净重 G.W.: 495g

HR-C-049



适用于：
安装尺寸 SIZE: M8
LED: 12V-36V

外壳 Housing: 铝合金 Aluminium
外形规格 Dimension:152×109×45(mm)
净重 G.W.: 405g



HR-C-053



适用于:
安装尺寸 SIZE: M10
LED: 12V-36V

外壳 Housing: 铝合金 Aluminium
外形规格 Dimension: 115×127.5×73(mm)
净重 G.W.: 530g

HR-C-054



适用于:
安装尺寸 SIZE: M10
LED: 12V-36V

外壳 Housing: 铝合金 Aluminium
外形规格 Dimension: 174×123×68(mm)
净重 G.W.: 585g

HR-C-055



适用于:
安装尺寸 SIZE:
LED: 12V-36V

外壳 Housing: 铝合金 Aluminium
外形规格 Dimension: 140×144×85(mm)
净重 G.W.:

HR-C-057



适用于:
安装尺寸 SIZE: M8
LED: 12V-36V

外壳 Housing: 铝合金 Aluminium
外形规格 Dimension: 108×112×72(mm)
净重 G.W.: 655g

HR-C-058



适用于:
安装尺寸 SIZE: M8
LED: 12V-36V

外壳 Housing: 铝合金 Aluminium
外形规格 Dimension: 149×96×80(mm)
净重 G.W.: 698g

HR-C-059



适用于:
安装尺寸 SIZE: M8
LED: 12V-36V

外壳 Housing: 铝合金 Aluminium
外形规格 Dimension: 90×113×47(mm)
净重 G.W.: 480g

HR-C-060



适用于: 山猫
安装尺寸 SIZE:
LED: 12V-36V

外壳 Housing: 铝合金 Aluminium
外形规格 Dimension: 153×153×40(mm)
净重 G.W.: 421g

HR-C-061



适用于: 山猫
安装尺寸 SIZE:
LED: 12V-36V

外壳 Housing: 铝合金 Aluminium
外形规格 Dimension: 188×175×150(mm)
净重 G.W.: 1121g



HR-C-062



适用于：
安装尺寸 SIZE:4-M4/166×50
LED: 12V-36V

外壳 Housing: 铝合金 Aluminium
外形规格 Dimension:175×95×36(mm)
净重 G.W.: 374g

HR-C-064



适用于：
安装尺寸 SIZE: M8/M12
LED: 12V-36V

外壳 Housing: 铝合金 Aluminium
外形规格 Dimension:110×125 ×46(mm)
净重 G.W.: 551g

HR-C-066



适用于：
安装尺寸 SIZE: M8
LED: 12V-36V

外壳 Housing: 铝合金 Aluminium
外形规格 Dimension:94×101×31(mm)
净重 G.W.: 334g

HR-C-067



适用于：
安装尺寸 SIZE: M10
LED: 12V-36V

外壳 Housing: 铝合金 Aluminium
外形规格 Dimension:110×120×56(mm)
净重 G.W.: 639g

HR-C-068



适用于：
安装尺寸 SIZE: M8
LED: 12V-36V

外壳 Housing: 铝合金 Aluminium
外形规格 Dimension: 99×100×38(mm)
净重 G.W.: 411g

HR-C-069



适用于：
安装尺寸 SIZE: M10
LED: 12V-36V

外壳 Housing: 铝合金 Aluminium
外形规格 Dimension: 126×133×86(mm)
净重 G.W.: 1200g

HR-C-070



适用于：
安装尺寸 SIZE: M10
LED: 12V-36V

外壳 Housing: 铝合金 Aluminium
外形规格 Dimension: 126×133×86(mm)
净重 G.W.: 1200g

HR-C-071



适用于：
安装尺寸 SIZE: M8
LED: 12V-36V

外壳 Housing: 铝合金 Aluminium
外形规格 Dimension: 160×111×44(mm)
净重 G.W.: 543g



HR-C-072



适用于:
安装尺寸 SIZE: M8
LED: 12V-36V

外壳 Housing: 铝合金 Aluminium
外形规格 Dimension: 106×118×41(mm)
净重 G.W.: 475g

HR-C-073



适用于:
安装尺寸 SIZE:
LED: 12V-36V

外壳 Housing: 铝合金 Aluminium
外形规格 Dimension: 114×114×40(mm)
净重 G.W.: 330g

HR-C-074



适用于:
安装尺寸 SIZE: 4-M4
LED: 12V-36V

外壳 Housing: 铝合金 Aluminium
外形规格 Dimension: φ146×64(mm)
净重 G.W.: 400g

HR-C-075



适用于:
安装尺寸 SIZE: 4-M4
LED: 12V-36V

外壳 Housing: 铝合金 Aluminium
外形规格 Dimension: 125×79×52(mm)
净重 G.W.: 293g

HR-C-076



适用于:
安装尺寸 SIZE: M8
LED: 12V-36V

外壳 Housing: 铝合金 Aluminium
外形规格 Dimension: 100×118×50(mm)
净重 G.W.: 520g

HR-C-077



适用于:
安装尺寸 SIZE:
LED: 12V-36V

外壳 Housing: 铝合金 Aluminium
外形规格 Dimension: 140×140×64(mm)
净重 G.W.:

HR-C-078



适用于:
安装尺寸 SIZE:
LED: 12V-36V

外壳 Housing: 铝合金 Aluminium
外形规格 Dimension: 199×141×74(mm)
净重 G.W.: 877g

HR-C-079



适用于:
安装尺寸 SIZE: M10
LED: 12V-36V

外壳 Housing: 铝合金 Aluminium
外形规格 Dimension: 103×119×55(mm)
净重 G.W.: 518g



HR-C-080



适用于：
安装尺寸 SIZE: M10
LED: 12V-36V

外壳 Housing: 铝合金 Aluminium
外形规格 Dimension:103*120*45(mm)
净重 G.W.: 532g

HR-C-081



适用于：
安装尺寸 SIZE: M10
LED: 12V-36V

外壳 Housing: 铝合金 Aluminium
外形规格 Dimension:176*115*47(mm)
净重 G.W.: 809g

HR-C-082



适用于：
安装尺寸 SIZE: M10
LED: 12V-36V

外壳 Housing: 铝合金 Aluminium
外形规格 Dimension:130*122*53(mm)
净重 G.W.: 791g

HR-C-083



适用于：
安装尺寸 SIZE: M8
LED: 12V-36V

外壳 Housing: 铝合金 Aluminium
外形规格 Dimension:99*111*72(mm)
净重 G.W.: 498g

HR-C-084



适用于：
安装尺寸 SIZE: M10
LED: 12V-36V

外壳 Housing: 铝合金 Aluminium
外形规格 Dimension:100*106*38(mm)
净重 G.W.: 518g

HR-C-085



适用于：
安装尺寸 SIZE: M10
LED: 12V-36V

外壳 Housing: 铝合金 Aluminium
外形规格 Dimension:93*105*71(mm)
净重 G.W.: 658g

HR-C-086



适用于：
安装尺寸 SIZE: M10
LED: 12V-36V

外壳 Housing: 铝合金 Aluminium
外形规格 Dimension:108*121*88(mm)
净重 G.W.: 1253g

HR-C-087



适用于：
安装尺寸 SIZE: M10
LED: 12V-36V

外壳 Housing: 铝合金 Aluminium
外形规格 Dimension:108*121*88(mm)
净重 G.W.: 1227g

HR-C-088



适用于：
安装尺寸 SIZE: M10
LED: 12V-36V

外壳 Housing: 铝合金 Aluminium
外形规格 Dimension:102*119*80(mm)
净重 G.W.: 926g

HR-C-089



适用于：
安装尺寸 SIZE: M10
LED: 12V-36V

外壳 Housing: 铝合金 Aluminium
外形规格 Dimension:102*119*80(mm)
净重 G.W.: 947g

HR-C-090



适用于：
安装尺寸 SIZE: M10
LED: 12V-36V

外壳 Housing: 铝合金 Aluminium
外形规格 Dimension:138*143*132(mm)
净重 G.W.: 2419g

HR-C-091



适用于：
安装尺寸 SIZE: M10
LED: 12V-36V

外壳 Housing: 铝合金 Aluminium
外形规格 Dimension:125*90*50(mm)
净重 G.W.: 585g



LED WORKING LAMP LED 工作灯系列

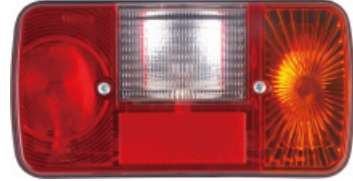


HR-D-001



适用于: 龙工、福田、沃德
 安装尺寸 SIZE: 4-M5/245×88
 灯泡 Bulb: 12V/24V
 外壳 Housing: 塑料 Plastics
 外形规格 Dimension: 274×119×105(mm)
 净重 G.W.: 509g

HR-D-002



适用于: 柳工
 安装尺寸 SIZE: 2-M5×55
 灯泡 Bulb: 12V/24V
 外壳 Housing: 塑料 Plastics
 外形规格 Dimension: 196×102×58(mm)
 净重 G.W.: 420g

HR-D-004



适用于: 福田
 安装尺寸 SIZE: 2-M6×45
 灯泡 Bulb: 12V/24V
 外壳 Housing: 塑料 Plastics
 外形规格 Dimension: 123×120×79(mm)
 净重 G.W.: 320g

HR-D-005



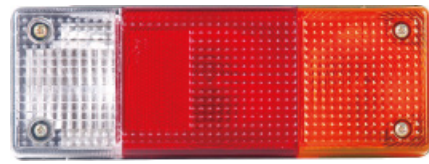
适用于: 徐工 50、柳工 856
 安装尺寸 SIZE: 4-M5/245×87
 灯泡 Bulb: 12V/24V
 外壳 Housing: 塑料 Plastics
 外形规格 Dimension: 276×120×86(mm)
 净重 G.W.: 500g

HR-D-006



适用于: 晋工
 安装尺寸 SIZE: 2-M5×241
 灯泡 Bulb: 12V/24V
 外壳 Housing: 塑料 Plastics
 外形规格 Dimension: 275×119×94(mm)
 净重 G.W.: 390g

HR-D-007



适用于: 常林
 安装尺寸 SIZE: 4-M5/215×58
 灯泡 Bulb: 12V/24V
 外壳 Housing: 塑料 Plastics
 外形规格 Dimension: 255×93×98(mm)
 净重 G.W.: 350g

HR-D-008



适用于: 临工 953
 安装尺寸 SIZE: 2-M4×234
 灯泡 Bulb: 12V/24V
 外壳 Housing: 塑料 Plastics
 外形规格 Dimension: 264×95×80(mm)
 净重 G.W.: 380g

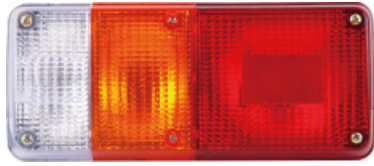
HR-D-009



适用于: 厦工 953、955
 安装尺寸 SIZE: 3-M6
 灯泡 Bulb: 12V/24V
 外壳 Housing: 塑料 Plastics
 外形规格 Dimension: 280×90×90(mm)
 净重 G.W.: 364g

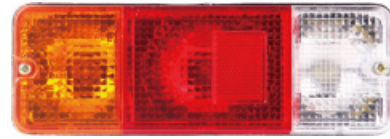


HR-D-010



适用于: 斗山、厦工 951H
安装尺寸 SIZE: 4-M5/245×88
灯泡 Bulb: 12V/24V
外壳 Housing: 塑料 Plastics
外形规格 Dimension: 280×120×99(mm)
净重 G.W.: 506g

HR-D-011



适用于: 柳工 50C
安装尺寸 SIZE: 2-M5×213
灯泡 Bulb: 12V/24V
外壳 Housing: 塑料 Plastics
外形规格 Dimension: 232×80×79(mm)
净重 G.W.: 260g

HR-D-012



适用于: 柳工 50C
安装尺寸 SIZE: 2-M5×213
灯泡 Bulb: 12V/24V
外壳 Housing: 塑料 Plastics
外形规格 Dimension: 232×80×79(mm)
净重 G.W.: 260g

HR-D-014



适用于:
安装尺寸 SIZE: 4-M5
LED: 12V-36V
外壳 Housing: 塑料 Plastics
外形规格 Dimension: 282×128×150(mm)
净重 G.W.:

HR-D-015



适用于: 轮挖
安装尺寸 SIZE: 2-M5×176
灯泡 Bulb: 12V/24V
外壳 Housing: 塑料 Plastics
外形规格 Dimension: 205×88×72(mm)
净重 G.W.: 280g

HR-D-018



适用于: 厦工叉车老款
安装尺寸 SIZE:
灯泡 Bulb: 12V/24V
外壳 Housing: 塑料 Plastics
外形规格 Dimension: 280×87×84(mm)
净重 G.W.: 350g

HR-D-019



适用于: 龙工 厦工
安装尺寸 SIZE: 4-M5/187×46
灯泡 Bulb: 12V/24V
外壳 Housing: 塑料 Plastics
外形规格 Dimension: 224×72×112(mm)
净重 G.W.: 380g

HR-D-020



适用于: 杭叉老款
安装尺寸 SIZE: 2-M4×207
灯泡 Bulb: 12V/24V
外壳 Housing: 塑料 Plastics
外形规格 Dimension: 230×59×63(mm)
净重 G.W.: 240g



HR-D-021



适用于: 杭叉新款
安装尺寸 SIZE: 2-M5×188
灯泡 Bulb: 12V/24V

外壳 Housing: 塑料 Plastics
外形规格 Dimension: 216×55×78(mm)
净重 G.W.: 310g

HR-D-022



适用于: 合叉
安装尺寸 SIZE: 2-M5×100
灯泡 Bulb: 12V/24V

外壳 Housing: 塑料 Plastics
外形规格 Dimension: 231×60×54(mm)
净重 G.W.: 330g

HR-D-023



适用于: 龙工叉车
安装尺寸 SIZE: 2-M5×238
灯泡 Bulb: 12V/24V

外壳 Housing: 塑料 Plastics
外形规格 Dimension: 260×50×65(mm)
净重 G.W.: 300g

HR-D-024



适用于: 徐工 500K
安装尺寸 SIZE: 2-M5×273
灯泡 Bulb: 12V/24V

外壳 Housing: 塑料 Plastics
外形规格 Dimension: 293×131×136(mm)
净重 G.W.: 750g

HR-D-025



适用于: 龙工
安装尺寸 SIZE:
灯泡 Bulb: 12V/24V

外壳 Housing: 塑料 Plastics
外形规格 Dimension: Φ 95×62(mm)
净重 G.W.: 195g

HR-D-026



适用于:
安装尺寸 SIZE: 2-M5×72
灯泡 Bulb: 12V/24V

外壳 Housing: 塑料 Plastics
外形规格 Dimension: 218.5×101.5×77(mm)
净重 G.W.:

HR-D-027



适用于:
安装尺寸 SIZE: 2-M6×44.5
灯泡 Bulb: 12V/24V

外壳 Housing: 塑料 Plastics
外形规格 Dimension: 140×98×75(mm)
净重 G.W.: 200g

HR-D-029



适用于: 叉车
安装尺寸 SIZE: M12
灯泡 Bulb: 12V/24V

外壳 Housing: 塑料 Plastics
外形规格 Dimension: 88×102.5×77(mm)
净重 G.W.: 165g



HR-D-030



适用于: 叉车
安装尺寸 SIZE: M12
灯泡 Bulb: 12V/24V

外壳 Housing: 塑料 Plastics
外形规格 Dimension:80×92×73(mm)
净重 G.W.: 220g

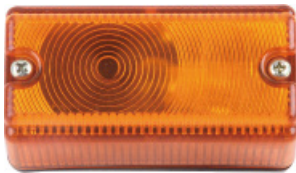
HR-D-031



适用于: 叉车
安装尺寸 SIZE: M12
灯泡 Bulb: 12V/24V

外壳 Housing: 塑料 Plastics
外形规格 Dimension:88×101×80(mm)
净重 G.W.: 240g

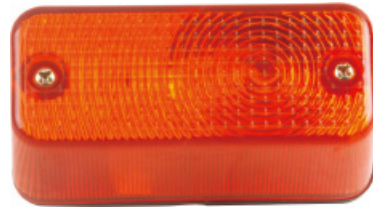
HR-D-032



适用于: 叉车
安装尺寸 SIZE: 2-M5×86
灯泡 Bulb: 12V/24V

外壳 Housing: 塑料 Plastics
外形规格 Dimension:101×50×50(mm)
净重 G.W.: 135g

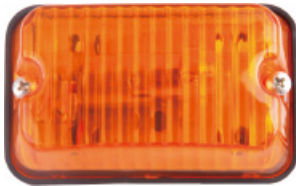
HR-D-033



适用于: 龙工叉车
安装尺寸 SIZE: 2-M4×80
灯泡 Bulb: 12V/24V

外壳 Housing: 塑料 Plastics
外形规格 Dimension:101×50×45.5(mm)
净重 G.W.: 105g

HR-D-034



适用于: 装载机、收割机
安装尺寸 SIZE: 2-M4×78
灯泡 Bulb: 12V/24V

外壳 Housing: 塑料 Plastics
外形规格 Dimension:93×58×30(mm)
净重 G.W.: 90g

HR-D-035



适用于: 厦工
安装尺寸 SIZE: 2-M5×145
灯泡 Bulb: 12V/24V

外壳 Housing: 塑料 Plastics
外形规格 Dimension:186×81×58(mm)
净重 G.W.: 180g

HR-D-036



适用于: 厦工
安装尺寸 SIZE: 2-M5×145
灯泡 Bulb: 12V/24V

外壳 Housing: 塑料 Plastics
外形规格 Dimension:186×81×58(mm)
净重 G.W.: 180g

HR-D-037



适用于: 龙工 855B
安装尺寸 SIZE:
灯泡 Bulb: 12V/24V

外壳 Housing: 塑料 Plastics
外形规格 Dimension: 198×69×145(mm)
净重 G.W.:180g



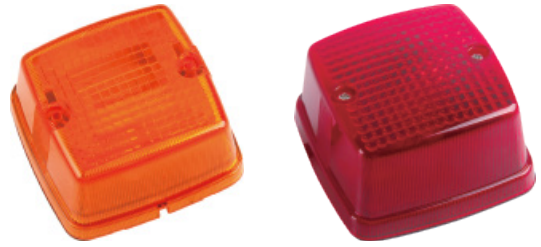
HR-D-038



适用于: 大宇、现代
安装尺寸 SIZE: 2-M4×44.5
灯泡 Bulb: 12V/24V

外壳 Housing: 塑料 Plastics
外形规格 Dimension: 83×83×51(mm)
净重 G.W.: 130g

HR-D-039



适用于:
安装尺寸 SIZE: 2-M4×45.5
灯泡 Bulb: 12V/24V

外壳 Housing: 塑料 Plastics
外形规格 Dimension: 85×85×50(mm)
净重 G.W.: 118g

HR-D-040



适用于:
安装尺寸 SIZE:
灯泡 Bulb: 12V/24V

外壳 Housing: 塑料 Plastics
外形规格 Dimension: Φ140×H79(mm)
净重 G.W.: 450g

HR-D-041



适用于:
安装尺寸 SIZE: 2-M6×99
灯泡 Bulb: 12V/24V

外壳 Housing: 塑料 Plastics
外形规格 Dimension: 158.8×63×53(mm)
净重 G.W.: 440g

HR-D-042



适用于: 大宇
安装尺寸 SIZE: 2-M5×58
LED: 12V-36V

外壳 Housing: 塑料 Plastics
外形规格 Dimension: 120*80*56(mm)
净重 G.W.: 229g

HR-D-043



适用于: JCB
安装尺寸 SIZE: 2-M5×153
灯泡 Bulb: 12V/24V

外壳 Housing: 塑料 Plastics
外形规格 Dimension: 202×91×60(mm)
净重 G.W.: 260g

HR-D-045



适用于: 大宇
安装尺寸 SIZE: 2-M8×152.5
灯泡 Bulb: 12V/24V

外壳 Housing: 塑料 Plastics
外形规格 Dimension: 343×134×73(mm)
净重 G.W.: 720g

HR-D-046



适用于: 杭叉、龙工叉车
安装尺寸 SIZE: 2-M5×195
LED: 12V-36V

外壳 Housing: 塑料 Plastics
外形规格 Dimension: 220×55×27(mm)
净重 G.W.: 167g



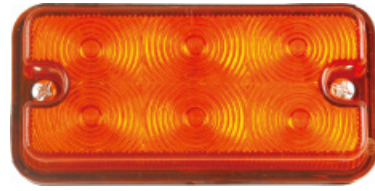
HR-D-047



适用于:
安装尺寸 SIZE: 2-M4×60
LED:12V-36V

外壳 Housing: 塑料 Plastics
外形规格 Dimension:80×81×26(mm)
净重 G.W.:

HR-D-048



适用于: 叉车
安装尺寸 SIZE: 2-M4×80
LED:12V-36V

外壳 Housing: 塑料 Plastics
外形规格 Dimension:100×50×24(mm)
净重 G.W.: 70g

HR-D-049



适用于: 叉车新款双面前小灯
安装尺寸 SIZE: M12
LED:12V/24V

外壳 Housing: 塑料 Plastics
外形规格 Dimension:82×82×64(mm)
净重 G.W.: 210g

HR-D-050



适用于: 大宇
安装尺寸 SIZE: 2-M4*121
LED:12V/24V

外壳 Housing: 塑料 Plastics
外形规格 Dimension:149*52*34(mm)
净重 G.W.: 86g

HR-D-051



适用于: 临工 955、沃尔沃
安装尺寸 SIZE:2-M6×45
灯泡 Bulb: 12V/24V

外壳 Housing: 塑料 Plastics
外形规格 Dimension:122×123×56(mm)
净重 G.W.: 230g

HR-D-052



适用于:
安装尺寸 SIZE: 2-M4×123
灯泡 Bulb: 12V/24V

外壳 Housing: 塑料 Plastics
外形规格 Dimension: 145×118×111.4(mm)
净重 G.W.: 235g

HR-D-056



适用于: 大宇
安装尺寸 SIZE: 2-M3×70
灯泡 Bulb: 12V/24V

外壳 Housing: 塑料 Plastics
外形规格 Dimension:92×52×36(mm)
净重 G.W.: 60g

HR-D-058



适用于: 神冈
安装尺寸 SIZE:
灯泡 Bulb: 12V/24V

外壳 Housing: 塑料 Plastics
外形规格 Dimension: 385×105×127(mm)
净重 G.W.: 665g



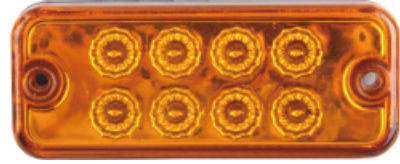
HR-D-059



适用于: 大字
安装尺寸 SIZE: (M5-M4)45
灯泡 Bulb: 12V/24V

外壳 Housing: 塑料 Plastics
外形规格 Dimension: 90×60×56(mm)
净重 G.W.: 105g

HR-D-060



适用于:
安装尺寸 SIZE: 2-M4-84
LED: 12V/24V

外壳 Housing: 塑料 Plastics
外形规格 Dimension: 99×40×17(mm)
净重 G.W.: 60g

HR-D-061



适用于: 现代轮挖
安装尺寸 SIZE:
灯泡 Bulb: 12V/24V

外壳 Housing: 塑料 Plastics
外形规格 Dimension: 347×123×119(mm)
净重 G.W.: 645g

HR-D-063



适用于: 斗山挖机
安装尺寸 SIZE: 2-M6x69.5
灯泡 Bulb: 12V/24V

外壳 Housing: 塑料 Plastics
外形规格 Dimension: 185x86x75(mm)
净重 G.W.: 415g

HR-D-064



适用于: 徐工
安装尺寸 SIZE: 4-m5/215x58
LED: 12V/24V

外壳 Housing: 塑料 Plastics
外形规格 Dimension: 273*118*35(mm)
净重 G.W.: 450g

HR-D-065



适用于: 现代挖机
安装尺寸 SIZE: M14
灯泡 Bulb: 12V/24V

外壳 Housing: 塑料 Plastics
外形规格 Dimension: 373x132x127(mm)
净重 G.W.: 840g

HR-D-066



适用于: 现代
安装尺寸 SIZE: 2-M6x171.5
LED: 12V-36V

外壳 Housing: 塑料 Plastics
外形规格 Dimension: 226x124x75(mm)
净重 G.W.: 480g

HR-D-067



适用于: JCB
安装尺寸 SIZE: 3-M6110.5
灯泡 Bulb: 12V/24V

外壳 Housing: 塑料 Plastics
外形规格 Dimension: 330x110x59(mm)
净重 G.W.: 1076g



HR-D-068



适用于:
安装尺寸 SIZE:
灯泡 Bulb:

外壳 Housing: 塑料 Plastics
外形规格 Dimension: 134x92x57(mm)
净重 G.W.:g

HR-D-070



适用于:
安装尺寸 SIZE:
LED:12V-36V

外壳 Housing: 塑料 Plastics
外形规格 Dimension: 120x80x56(mm)
净重 G.W.: 229g

HR-D-071



适用于: 山猫
安装尺寸 SIZE:
灯泡 Bulb: 12V/24V

外壳 Housing: 塑料 Plastics
外形规格 Dimension: 194X185X87(mm)
净重 G.W.: 500g

HR-D-072



适用于: 柳工 850H
安装尺寸 SIZE: 2-M8x231
灯泡 Bulb: 12V/24V

外壳 Housing: 塑料 Plastics
外形规格 Dimension: 273x112x70 (mm)
净重 G.W.: 596g

HR-D-073



适用于: 柳工 856H
安装尺寸 SIZE: 2-M8x231
灯泡 Bulb: 12V/24V

外壳 Housing: 塑料 Plastics
外形规格 Dimension: 273x112x70 (mm)
净重 G.W.: 596g

HR-D-074



适用于: 卡特装载机
安装尺寸 SIZE:
灯泡 Bulb: 12V/24V

外壳 Housing: 塑料 Plastics
外形规格 Dimension:140x94x59(mm)
净重 G.W.: 360g

HR-D-075



适用于: 卡特装载机
安装尺寸 SIZE: 3-M6
LED:12V-36V

外壳 Housing: 塑料 Plastics
外形规格 Dimension:139X94X37(mm)
净重 G.W.:230g

HR-D-076

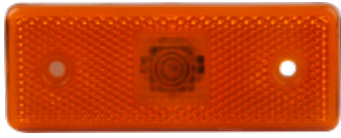


适用于: 卡特装载机
安装尺寸 SIZE: 3-M6
LED:12V-36V

外壳 Housing: 塑料 Plastics
外形规格 Dimension:139X94X37(mm)
净重 G.W.:230g



HR-D-077



适用于：
安装尺寸 SIZE:2-M5×76
灯泡 Bulb: 12V/24V

外壳 Housing: 塑料 Plastics
外形规格 Dimension:110×43×40(mm)
净重 G.W.: 50g

HR-D-078



适用于：斗山
安装尺寸 SIZE: 4-M5
灯泡 Bulb: 12V/24V

外壳 Housing: 塑料 Plastics
外形规格 Dimension:280×120×99(mm)
净重 G.W.: 506g

HR-D-080



适用于：
安装尺寸 SIZE: 2-M4×85
LED: 12V/24V

外壳 Housing: 塑料 Plastics
外形规格 Dimension:102×45×15(mm)
净重 G.W.: 45g

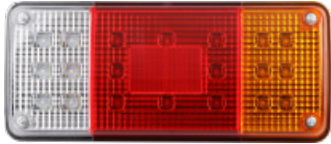
HR-D-082



适用于：JCB
安装尺寸 SIZE:3-M6/111×111
灯泡 Bulb: 12V/24V

外壳 Housing: 塑料 Plastics
外形规格 Dimension: 335×115×76(mm)
净重 G.W.: 850g

HR-D-083



适用于：龙工、厦工
安装尺寸 SIZE: 4-M5/245×88
LED: 12V-36V

外壳 Housing: 塑料 Plastics
外形规格 Dimension:285×123×65(mm)
净重 G.W.:650g

HR-D-084



适用于：临工
安装尺寸 SIZE: 2-M8×234
LED: 24V

外壳 Housing: 塑料 Plastics
外形规格 Dimension:267×95×35(mm)
净重 G.W.:327g

HR-D-085



适用于：轮挖
安装尺寸 SIZE:2-M5×177
LED: 12V-36V

外壳 Housing: 塑料 Plastics
外形规格 Dimension:206×85×30(mm)
净重 G.W.: 234g

HR-D-086



适用于：现代
安装尺寸 SIZE: 4-M5/78×270
灯泡 Bulb:12V/24V

外壳 Housing: 塑料 Plastics
外形规格 Dimension:333×159×152(mm)
净重 G.W.: 1090g



HR-D-087



适用于: 外壳 Housing: 塑料 Plastics
安装尺寸 SIZE: 4-M5/243×87 外形规格 Dimension:276×119×91(mm)
LED: 12V-36V 净重 G.W.: 440g

HR-D-088



适用于: 山猫 外壳 Housing: 塑料 Plastics
安装尺寸 SIZE: 2-M4×85 外形规格 Dimension:194×185×87(mm)
灯泡 Bulb: 12V 净重 G.W.: 676g

HR-D-089



适用于: 沃尔沃 外壳 Housing: 塑料 Plastics
安装尺寸 SIZE: 2-M4×80 外形规格 Dimension:φ95×32(mm)
LED: 12V-36V 净重 G.W.: 145g

HR-D-090



适用于: 沃尔沃 外壳 Housing: 塑料 Plastics
安装尺寸 SIZE: 2-M4×80 外形规格 Dimension:φ95×32(mm)
LED: 12V-36V 净重 G.W.: 127g

HR-D-091



适用于: JCB 外壳 Housing: 塑料 Plastics
安装尺寸 SIZE:2-M5×153 外形规格 Dimension:202×91×64(mm)
LED: 12V/24V 净重 G.W.: 294g

HR-D-092



适用于: 龙工 外壳 Housing: 塑料 Plastics
安装尺寸 SIZE:2-M5/245×88 外形规格 Dimension:275×120×39(mm)
LED: 12V-36V 净重 G.W.: 524g

HR-D-093



适用于: 山猫 外壳 Housing: 塑料 Plastics
安装尺寸 SIZE: 外形规格 Dimension:194×185×87(mm)
灯泡 Bulb: 12V/24V 净重 G.W.: 598g

HR-D-094



适用于: JCB 外壳 Housing: 塑料 Plastics
安装尺寸 SIZE: 2-M6*135 外形规格 Dimension: 186*66*55(mm)
灯泡 Bulb: 12V/24V 净重 G.W.: 279g



WARNING LAMP 警示灯系列

HR-E-001



适用于：叉车
安装尺寸 SIZE:
LED: 12V-36V

外壳 Housing: 塑料 Plastics
外形规格 Dimension: $\Phi 105 \times 115$ (mm)
净重 G.W.: 286g

HR-E-002



适用于：
安装尺寸 SIZE:
灯泡 Bulb: 12V/24V

外壳 Housing: 塑料 Plastics
外形规格 Dimension: 175×110 (mm)
净重 G.W.:

HR-E-004



适用于：
安装尺寸 SIZE:
灯泡 Bulb: 12V/24V

外壳 Housing: 塑料 Plastics
外形规格 Dimension: $\Phi 107 \times 180$ (mm)
净重 G.W.:

HR-E-007



适用于：叉车、校车
安装尺寸 SIZE:
LED: 12V-36V

外壳 Housing: 塑料 Plastics
外形规格 Dimension: $\Phi 128 \times 98$ (mm)
净重 G.W.: 200g

HR-E-008



适用于：
安装尺寸 SIZE:
LED: 12V-36V

外壳 Housing: 塑料 Plastics
外形规格 Dimension: $\Phi 116 \times 115$ (mm)
净重 G.W.:

HR-E-027



适用于：
安装尺寸 SIZE:
LED: 12V-36V

外壳 Housing: 塑料 Plastics
外形规格 Dimension: $\Phi 102 \times 106$ (mm)
净重 G.W.: 260g

HR-E-029



适用于：
安装尺寸 SIZE:
LED: 12V-36V

外壳 Housing: 塑料 Plastics
外形规格 Dimension: $\Phi 127 \times 237$ (mm)
净重 G.W.: 1120g

HR-E-032



适用于：龙工、徐工
安装尺寸 SIZE:
灯泡 Bulb: 12V/24V

外壳 Housing: 塑料 Plastics
外形规格 Dimension: $\Phi 114 \times 167$ (mm)
净重 G.W.: 342g

HR-E-033



适用于：
安装尺寸 SIZE: 磁吸
灯泡 Bulb: 12V/24V

外壳 Housing: 塑料 Plastics
外形规格 Dimension: 162×146×78(mm)
净重 G.W.:

HR-E-034



适用于：龙工
安装尺寸 SIZE: M10
LED: 24V

外壳 Housing: 塑料 Plastics
外形规格 Dimension: Φ140×139(mm)
净重 G.W.: 526g

HR-E-035



适用于：客车、校车
安装尺寸 SIZE:
灯泡 Bulb: 12V/24V

外壳 Housing: 塑料 Plastics
外形规格 Dimension:
净重 G.W.:

HR-E-036



适用于：客车、校车
安装尺寸 SIZE: M10
灯泡 Bulb: 12V/24V

外壳 Housing: 塑料 Plastics
外形规格 Dimension: Φ163×127(mm)
净重 G.W.: 440g

HR-E-037



适用于：客车、校车
安装尺寸 SIZE:
LED: 12V-36V

外壳 Housing: 塑料 Plastics
外形规格 Dimension:
净重 G.W.:

HR-E-038



适用于：重汽
安装尺寸 SIZE:
LED: 12V-36V

外壳 Housing: 塑料 Plastics
外形规格 Dimension:
净重 G.W.:950g

HR-E-041



适用于：
安装尺寸 SIZE: φ24
LED: 12V-36V

外壳 Housing: 塑料 Plastics
外形规格 Dimension: Φ119×153×119(mm)
净重 G.W.:

HR-E-042



适用于：
安装尺寸 SIZE: φ24
LED: 12V-36V

外壳 Housing: 塑料 Plastics
外形规格 Dimension: Φ189×136×108(mm)
净重 G.W.:



WARNING LAMP 警示灯系列



OTHER SERIES
其他系列

HR-F-001



适用于: 成工
安装尺寸 SIZE: 4-M5/187×46
灯泡 Bulb: 12V/24V
外壳 Housing: 塑料 Plastics
外形规格 Dimension: 235×149×242(mm)
净重 G.W.: 870g

HR-F-002



适用于: 沃德
安装尺寸 SIZE:
灯泡 Bulb: 12V/24V
外壳 Housing: 塑料 Plastics
外形规格 Dimension:
净重 G.W.: 920g

HR-F-004



适用于: 徐工 50
安装尺寸 SIZE: 4-M5/245×90
灯泡 Bulb: 12V/24V
外壳 Housing: 塑料 Plastics
外形规格 Dimension: 301×152×183(mm)
净重 G.W.: 1450g

HR-F-005



适用于: 临工 953
安装尺寸 SIZE:
灯泡 Bulb: 12V/24V
外壳 Housing: 塑料 Plastics
外形规格 Dimension:
净重 G.W.: 955g

HR-F-006



适用于: 山工
安装尺寸 SIZE: 2-M12×149
灯泡 Bulb: 12V/24V
外壳 Housing: 塑料 Plastics
外形规格 Dimension: 295×152×177(mm)
净重 G.W.: 1460g

HR-F-007



适用于: 龙工
安装尺寸 SIZE:
外壳 Housing: 铁 Steel
外形规格 Dimension: 284×130×150(mm)

HR-F-011



适用于: 龙工
安装尺寸 SIZE:
灯泡 Bulb: 12V/24V
外壳 Housing: 塑料 Plastics/ 铁 Steel
外形规格 Dimension:
净重 G.W.:

HR-F-017



适用于: 临工
安装尺寸 SIZE:
外壳 Housing: 铁 Steel
外形规格 Dimension: 280×135×120(mm)

HR-F-018



适用于: 常林
安装尺寸 SIZE:
灯泡 Bulb: 12V/24V

外壳 Housing: 塑料 Plastics
外形规格 Dimension: 280×140×140(mm)
净重 G.W.:

HR-F-019



适用于: 龙工大灯支架 (新款)
安装尺寸 SIZE:

外壳 Housing: 铁 Steel
外形规格 Dimension:

HR-F-020



适用于: 龙工大灯支架 (老款)
安装尺寸 SIZE:

外壳 Housing: 铁 Steel
外形规格 Dimension:

HR-F-021



适用于: 临工
安装尺寸 SIZE:

外壳 Housing: 铁 Steel
外形规格 Dimension:

HR-F-022



适用于: 厦工 953
安装尺寸 SIZE:

外壳 Housing: 铁 Steel
外形规格 Dimension:

HR-F-023



适用于: 柳工
安装尺寸 SIZE:

外壳 Housing: 铁 Steel
外形规格 Dimension:

HR-F-024



适用于: 厦工 955H
安装尺寸 SIZE:

外壳 Housing: 铁 Steel
外形规格 Dimension:

HR-F-025



适用于: 柳工 856
安装尺寸 SIZE:

外壳 Housing: 铁 Steel
外形规格 Dimension:





HR-F-026



适用于: 厦工 955H
安装尺寸 SIZE:
灯泡 Bulb: 12V/24V

外壳 Housing: 铁 Steel
外形规格 Dimension:
净重 G.W.:

HR-F-027



适用于: 厦工 955H 新款
安装尺寸 SIZE:
灯泡 Bulb: 12V/24V

外壳 Housing: 铁 Steel
外形规格 Dimension:
净重 G.W.:

HR-F-028



适用于: 徐工
安装尺寸 SIZE:

外壳 Housing: 铁 Steel
外形规格 Dimension:

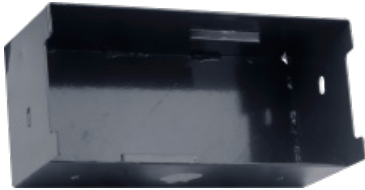
HR-F-029



适用于: 柳工 850
安装尺寸 SIZE: 3-M10

外壳 Housing: 铁 Steel
外形规格 Dimension:

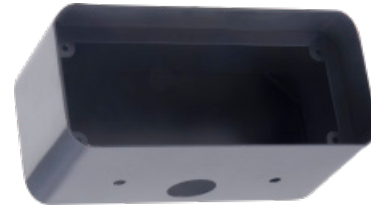
HR-F-030



适用于: 福田
安装尺寸 SIZE: 2-M12×200

外壳 Housing: 铁 Steel
外形规格 Dimension: 293×132×120(mm)

HR-F-031



适用于: 斗山
安装尺寸 SIZE: 2-M10×150

外壳 Housing: 铁 Steel
外形规格 Dimension: 289×134×135(mm)

HR-F-032



适用于: 柳工
安装尺寸 SIZE: 2-M10×22

外壳 Housing: 铁 Steel
外形规格 Dimension: 319×107×80(mm)

HR-F-033



适用于: 徐工
安装尺寸 SIZE:

外壳 Housing: 铁 Steel
外形规格 Dimension:

HR-F-034



适用于：龙工
安装尺寸 SIZE:

外壳 Housing: 铁 Steel
外形规格 Dimension:

HR-F-035



适用于：徐工
安装尺寸 SIZE: 4M-12

外壳 Housing: 铁 Steel
外形规格 Dimension:

HR-F-036



适用于：徐工
安装尺寸 SIZE: 3M-12

外壳 Housing: 铁 Steel
外形规格 Dimension:

HR-F-037



适用于：临工
安装尺寸 SIZE:

外壳 Housing: 铁 Steel
外形规格 Dimension:

HR-F-038



适用于：临工
安装尺寸 SIZE: 2-M8

外壳 Housing: 铁 Steel
外形规格 Dimension:

HR-F-039



适用于：临工
安装尺寸 SIZE: 3-M8

外壳 Housing: 铁 Steel
外形规格 Dimension:

HR-F-040



适用于：临工
安装尺寸 SIZE:

外壳 Housing: 铁 Steel
外形规格 Dimension:

HR-F-041



适用于：龙工
安装尺寸 SIZE:

外壳 Housing: 铁 Steel
外形规格 Dimension:



OTHER SERIES 其他系列



HR-G-001



适用于: 龙工
安装尺寸 SIZE:
灯泡 Bulb: 12V/24V

外壳 Housing: 塑料 Plastics
外形规格 Dimension: 140×80×34(mm)
净重 G.W.: 75g

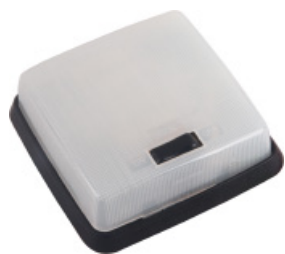
HR-G-002



适用于: 龙工
安装尺寸 SIZE:
灯泡 Bulb: 12V/24V

外壳 Housing: 塑料 Plastics
外形规格 Dimension: 218×73×51(mm)
净重 G.W.: 245g

HR-G-003



适用于: 临工
安装尺寸 SIZE: 2-M6×87
灯泡 Bulb: 12V/24V

外壳 Housing: 塑料 Plastics
外形规格 Dimension: 118×118×43(mm)
净重 G.W.: 120g

HR-G-005



适用于: 柳工
安装尺寸 SIZE:
灯泡 Bulb: 12V/24V

外壳 Housing: 塑料 Plastics
外形规格 Dimension: (mm)
净重 G.W.:

HR-G-010



适用于: 龙工
安装尺寸 SIZE:
灯泡 Bulb: 12V/24V

外壳 Housing: 塑料 Plastics
外形规格 Dimension: 114×37×30(mm)
净重 G.W.: 35g

HR-G-013



适用于: 龙工
安装尺寸 SIZE:
灯泡 Bulb: 12V/24V

外壳 Housing: 塑料 Plastics
外形规格 Dimension: 165×104×45(mm)
净重 G.W.: 112g

HR-G-022



适用于: 龙工
安装尺寸 SIZE:
灯泡 Bulb: 12V/24V

外壳 Housing: 塑料 Plastics
外形规格 Dimension: 81×29×32(mm)
净重 G.W.: 65g

HR-G-023



适用于: 龙工
安装尺寸 SIZE:
灯泡 Bulb: 12V/24V

外壳 Housing: 塑料 Plastics
外形规格 Dimension: 218×73×50(mm)
净重 G.W.: 245g

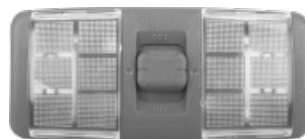
HR-G-024



适用于: 龙工
安装尺寸 SIZE:
LED: 12V-36V

外壳 Housing: 塑料 Plastics
外形规格 Dimension:218×73×50(mm)
净重 G.W.: 260g

HR-G-025



适用于: 柳工 855
安装尺寸 SIZE:
LED:12V/24V

外壳 Housing: 塑料 Plastics
外形规格 Dimension:(mm)
净重 G.W.:

HR-G-026



适用于:
安装尺寸 SIZE: 2-M4×78
灯泡 Bulb:12V/24V

外壳 Housing: 塑料 Plastics
外形规格 Dimension:118×87×32(mm)
净重 G.W.:

HR-G-027



适用于:
安装尺寸 SIZE:
LED: 12V-24V

外壳 Housing: 塑料 Plastics
外形规格 Dimension:238×229×59(mm)
净重 G.W.:



TOP LAMP SERIES

顶灯系列



HR-K-001



小号安全锤 Small safety hammer 外壳 Housing: 塑料 Plastics
净重 G.W.: 外形规格 Dimension: (mm)

HR-K-002



小号安全锤 Small safety hammer 外壳 Housing: 塑料 Plastics
净重 G.W.: 外形规格 Dimension: (mm)

HR-K-003



拉手 Knob 外壳 Housing: 塑料 Plastics
净重 G.W.: 外形规格 Dimension: 188×28×50,
178×26×48(mm)

HR-K-004



拉手 Knob 外壳 Housing: 塑料 Plastics
净重 G.W.: 外形规格 Dimension: 225×24×55(mm)

HR-K-005



挂衣钩 Clothes-hook 外壳 Housing: 塑料 Plastics
净重 G.W.: 外形规格 Dimension: 72×22×27(mm)

HR-K-009



小号安全锤 Small safety hammer 外壳 Housing: 塑料 Plastics
净重 G.W.: 外形规格 Dimension: (mm)

HR-K-010



小号安全锤 Small safety hammer 外壳 Housing: 塑料 Plastics
净重 G.W.: 外形规格 Dimension: (mm)



HR-P-001



适用于: 临工、福田
安装尺寸 SIZE: $\phi 30$
倒车镜: mirror

外壳 Housing: 塑料 Plastics
外形规格 Dimension:(mm)
净重 G.W.: g

HR-P-002



适用于: 厦工、龙工老款
安装尺寸 SIZE: $\phi 16/\phi 18$
倒车镜: mirror

外壳 Housing: 塑料 Plastics
外形规格 Dimension:320×164×62(mm)
净重 G.W.: 507g

HR-P-003



适用于: 小松、神冈
安装尺寸 SIZE: $\phi 19$
倒车镜: mirror

外壳 Housing: 塑料 Plastics
外形规格 Dimension:304×166×76(mm)
净重 G.W.: 676g

HR-P-004



适用于: 常林
安装尺寸 SIZE: $\phi 19$
倒车镜: mirror

外壳 Housing: 塑料 Plastics
外形规格 Dimension:304×166×53(mm)
净重 G.W.: 450g

HR-P-005



适用于: 小松
安装尺寸 SIZE:
倒车镜: mirror

外壳 Housing: 塑料 Plastics
外形规格 Dimension:307×233×85(mm)
净重 G.W.: 1590g

HR-P-006



适用于: 斗山
安装尺寸 SIZE: $\phi 25$
倒车镜: mirror

外壳 Housing: 塑料 Plastics
外形规格 Dimension:289×174×107(mm)
净重 G.W.: 715g

HR-P-007



适用于: 龙工叉车、合力叉车
安装尺寸 SIZE:M8
倒车镜: mirror

外壳 Housing: 塑料 Plastics
外形规格 Dimension:234×140×36(mm)
净重 G.W.: 380g

HR-P-010



适用于: 龙工 855
安装尺寸 SIZE: $\phi 28$
倒车镜: mirror

外壳 Housing: 塑料 Plastics
外形规格 Dimension:423×221×116(mm)
净重 G.W.: 1730g



HR-P-011



适用于: 小松
安装尺寸 SIZE:M8
倒车镜: mirror

外壳 Housing: 塑料 Plastics
外形规格 Dimension:203×122×24(mm)
净重 G.W.: 198g

HR-P-013



适用于: 福田
安装尺寸 SIZE:
倒车镜: mirror

外壳 Housing: 塑料 Plastics
外形规格 Dimension: 283×187×65(mm)
净重 G.W.:

HR-P-015



适用于: 成工
安装尺寸 SIZE:M22
倒车镜: mirror

外壳 Housing: 塑料 Plastics
外形规格 Dimension:183×364×91(mm)
净重 G.W.: 675g

HR-P-016



适用于: 龙工挖掘机、沃尔沃
安装尺寸 SIZE:φ26
倒车镜: mirror

外壳 Housing: 塑料 Plastics
外形规格 Dimension:319×269×112(mm)
净重 G.W.: 935g

HR-P-017



适用于:
安装尺寸 SIZE:
倒车镜: mirror

外壳 Housing: 铁 Steel
外形规格 Dimension: Φ189(mm)
净重 G.W.: 470g

HR-P-020



适用于:
安装尺寸 SIZE:M8
倒车镜: mirror

外壳 Housing: 铁 Steel
外形规格 Dimension: φ216(mm)
净重 G.W.:

HR-P-021



适用于: 龙工
安装尺寸 SIZE: 2-M6
倒车镜: mirror

外壳 Housing: 塑料 Plastics
外形规格 Dimension:238×79×46(mm)
净重 G.W.: 172g

HR-P-026



适用于: 柳工 50CN
安装尺寸 SIZE:
内视镜: Mirror

外壳 Housing: 塑料 Plastics
外形规格 Dimension: 388×188(mm)
净重 G.W.:



HR-P-031



适用于: 现代 60-7-9
安装尺寸 SIZE: \varnothing 19
倒车镜: mirror

外壳 Housing: 塑料 Plastics
外形规格 Dimension: 295×179×124(mm)
净重 G.W.: 652g

HR-P-032



适用于: 临工、沃尔沃
安装尺寸 SIZE:
倒车镜: mirror

外壳 Housing: 塑料 Plastics
外形规格 Dimension: 281×171×94(mm)
净重 G.W.: 800g

HR-P-033



适用于: 叉车
安装尺寸 SIZE:
倒车镜 (广角): mirror
(Wide-angle)

外壳 Housing: 塑料 Plastics
外形规格 Dimension: 219×117×104(mm)
净重 G.W.: 225g

HR-P-034



适用于: 现代
安装尺寸 SIZE:
倒车镜: mirror

外壳 Housing: 塑料 Plastics
外形规格 Dimension:
净重 G.W.: 660g

HR-P-035



适用于: 沃尔沃
安装尺寸 SIZE: \varnothing 16/19/25
倒车镜: mirror

外壳 Housing: 塑料 Plastics
外形规格 Dimension: 410×225×145(mm)
净重 G.W.: 1387g

HR-P-036



适用于: 龙工叉车
安装尺寸 SIZE: M8
倒车镜: mirror

外壳 Housing: 塑料 Plastics
外形规格 Dimension: 234×140×36(mm)
净重 G.W.: 380g

HR-P-037



适用于: JCB
安装尺寸 SIZE: \varnothing 16
倒车镜: mirror

外壳 Housing: 塑料 Plastics
外形规格 Dimension: 264×164×85(mm)
净重 G.W.: 425g

HR-P-038



适用于: 龙工
安装尺寸 SIZE: 2-M8x28
倒车镜: mirror

外壳 Housing: 塑料 Plastics
外形规格 Dimension: 221×113×51(mm)
净重 G.W.: 320g



HR-P-039



适用于: 徐工、柳工
安装尺寸 SIZE:
倒车镜: mirror

外壳 Housing: 塑料 Plastics
外形规格 Dimension:
净重 G.W.:

HR-P-045



适用于: 柳工 850H
安装尺寸 SIZE: $\phi 28$
倒车镜: mirror

外壳 Housing: 塑料 Plastics
外形规格 Dimension: 430×230×140 (mm)
净重 G.W.: 1359g

HR-P-046



适用于: 沃尔沃
安装尺寸 SIZE:
倒车镜: mirror

外壳 Housing: 塑料 Plastics
外形规格 Dimension: 269×210×100 (mm)
净重 G.W.: 980g

HR-P-047



适用于: 沃尔沃
安装尺寸 SIZE:
倒车镜: mirror

外壳 Housing: 塑料 Plastics
外形规格 Dimension: 383×230×115 (mm)
净重 G.W.: 950g

HR-P-049



适用于: 沃尔沃
安装尺寸 SIZE: $\phi 16-20$
倒车镜: mirror

外壳 Housing: 塑料 Plastics
外形规格 Dimension: 275×169×108 (mm)
净重 G.W.: 760g

HR-P-050



适用于: 日立
安装尺寸 SIZE: $\phi 25$
倒车镜: mirror

外壳 Housing: 塑料 Plastics
外形规格 Dimension: 308×228×111 (mm)
净重 G.W.: 943g

HR-P-051



适用于: 福田
安装尺寸 SIZE: $\phi 25$
倒车镜: mirror

外壳 Housing: 塑料 Plastics
外形规格 Dimension: 410×265×86 (mm)
净重 G.W.: 1887g

HR-P-052



适用于: 徐工
安装尺寸 SIZE: $\phi 22$
倒车镜: mirror

外壳 Housing: 塑料 Plastics
外形规格 Dimension: 420×205×130 (mm)
净重 G.W.: 1685g

HR-P-057



适用于: 沃尔沃
安装尺寸 SIZE: $\Phi 14-20$
倒车镜: mirror

外壳 Housing: 塑料 Plastics
外形规格 Dimension: 278×171×95(mm)
净重 G.W.: 802g

HR-P-059



适用于: 沃尔沃
安装尺寸 SIZE: M10
倒车镜杆: Mirror rod

外壳 Housing: 铁 Steel
外形规格 Dimension: $\Phi 248 \times 85$ (mm)
净重 G.W.:

HR-P-060



适用于:
安装尺寸 SIZE: M8
倒车镜: mirror

外壳 Housing: 塑料 Plastics
外形规格 Dimension: $\Phi 187 \times 54$ (mm)
净重 G.W.: 410g

HR-P-062



适用于:
安装尺寸 SIZE: $\phi 19$
倒车镜: mirror

外壳 Housing: 塑料 Plastics
外形规格 Dimension: 254×167×106(mm)
净重 G.W.: 714g

HR-P-063



适用于:
安装尺寸 SIZE: $\phi 16$
倒车镜: mirror

外壳 Housing: 塑料 Plastics
外形规格 Dimension: 263×165×93(mm)
净重 G.W.: 454g

HR-P-064



适用于:
安装尺寸 SIZE: $\phi 16$
倒车镜: mirror

外壳 Housing: 塑料 Plastics
外形规格 Dimension: 279×173×111(mm)
净重 G.W.: 714g





HR-P-023



适用于: 龙工 855
安装尺寸 SIZE:
倒车镜杆 :Mirror rod

外壳 Housing: 铁 Steel
外形规格 Dimension:
净重 G.W.:

HR-P-024



适用于: 临工 953
安装尺寸 SIZE:
倒车镜杆 :Mirror rod

外壳 Housing: 铁 Steel
外形规格 Dimension:
净重 G.W.:

HR-P-027



适用于: 厦工
安装尺寸 SIZE:
倒车镜杆 :Mirror rod

外壳 Housing: 铁 Steel
外形规格 Dimension:480×420×55(mm)
净重 G.W.:

HR-P-040



适用于: 徐工、临工
安装尺寸 SIZE:
倒车镜杆 :Mirror rod

外壳 Housing: 铁 Steel
外形规格 Dimension:
净重 G.W.:

HR-P-041



适用于: 柳工
安装尺寸 SIZE:
倒车镜杆 :Mirror rod

外壳 Housing: 铁 Steel
外形规格 Dimension:
净重 G.W.:

HR-P-042



适用于: 现代、斗山
安装尺寸 SIZE: 2-M8×59.5
倒车镜杆 :Mirror rod

外壳 Housing: 铁 Steel
外形规格 Dimension:
净重 G.W.:

HR-P-043



适用于: 轮控
安装尺寸 SIZE: 2-M8×59.5
倒车镜杆 :Mirror rod

外壳 Housing: 铁 Steel
外形规格 Dimension:
净重 G.W.:

HR-P-044



适用于: 现代、斗山
安装尺寸 SIZE: 2-M8×59.5
倒车镜杆 :Mirror rod

外壳 Housing: 铁 Steel
外形规格 Dimension:275×275×80(mm)
净重 G.W.:



HR-P-048



适用于: 柳工
安装尺寸 SIZE: 4-M8/ 78×29
倒车镜杆 :Mirror rod

外壳 Housing: 铁 Steel
外形规格 Dimension:530×300×68(mm)
净重 G.W.:

HR-P-053



适用于: 龙工
安装尺寸 SIZE: Φ25
倒车镜杆 :Mirror rod

外壳 Housing: 铁 Steel
外形规格 Dimension: 220×232×63.5(mm)
净重 G.W.: 535g

HR-P-054



适用于: 福田
安装尺寸 SIZE: 3-M12
倒车镜杆 :Mirror rod

外壳 Housing: 铁 Steel
外形规格 Dimension:540×420×103(mm)
净重 G.W.:

HR-P-055



适用于: 徐工
安装尺寸 SIZE: M8
倒车镜杆 :Mirror rod

外壳 Housing: 铁 Steel
外形规格 Dimension:458×380×40(mm)
净重 G.W.:

HR-P-056



适用于:
安装尺寸 SIZE: 2-M8×60
倒车镜杆 :Mirror rod

外壳 Housing: 铁 Steel
外形规格 Dimension:230×195×36(mm)
净重 G.W.:

HR-P-058



适用于: 厦工
安装尺寸 SIZE:
倒车镜杆 :Mirror rod

外壳 Housing: 铁 Steel
外形规格 Dimension:480×420×120(mm)
净重 G.W.:

HR-P-061



适用于: 临工
安装尺寸 SIZE:

外壳 Housing: 铁 Steel
外形规格 Dimension:

HR-P-065



适用于: 柳工
安装尺寸 SIZE:
倒车镜杆 :Mirror rod

外壳 Housing: 铁 Steel
外形规格 Dimension:
净重 G.W.:

Quality is king
品质为王



Thanks

谢谢翻阅，敬请关注！

丹阳市华文车业科技有限公司

**Danyang Huawei Automobile
Technology Co., LTD**

厂址：江苏省丹阳市界牌镇

电话：0511-86388655 传真：0511-86386355

手机：139 1282 7988 189 2157 1119

<https://dyhuawen.en.alibaba.com>

<https://shop1375117013389.1688.com>

E-mail: 8251439@QQ.com

ADD: Jiepai Town, Danyang City, Jiangsu Province

TEL: 0086-511-86388655 FAX: 0086-511-86356355

MOB: 139 1282 7988 189 2157 1119

<https://dyhuawen.en.alibaba.com>

<https://shop1375117013389.1688.com>

E-mail: 8251439@QQ.com