

EIKTO[®]

EIKTO[®]



专注于
**工程机械电池
解决方案**

Focus on battery solutions for construction machinery.

联系我们:

安徽益佳通电池有限公司
地址:安徽省宣城市经济开发区宝成路998号

电话:
400-0880-158

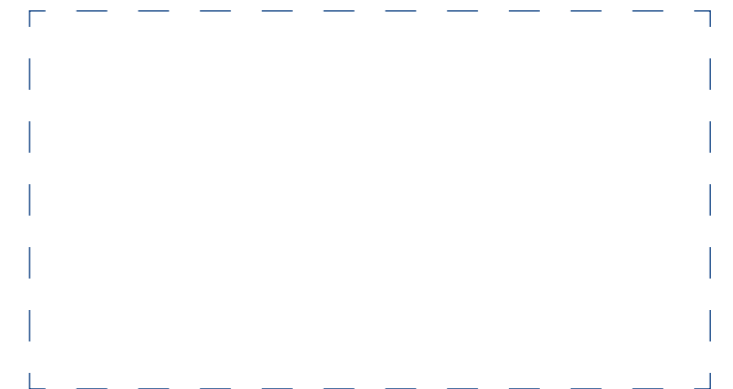
邮箱:
liuhao@eikto.cn

官网:
<http://www.yjtkj.com/>



扫描二维码进入官网

<http://www.yjtkj.com/>





全方位知识产权

132

项知识产权

10

发明专利

8

外观设计专利

114

实用新型专利

5G智慧工厂

益佳通电池5G智慧工厂采用国内外最先进的智能化生产设备,引入MES系统,从原料供应、产品生产、终端应用等环节实行全程管控;同时拥有“大数据云平台管理系统”,实现对产品应用物联网联动的智能化服务,提升了企业的产品质量和服务水平。



企业简介

Company Profile

安徽益佳通电池有限公司成立于2006年,是一家专业研发、生产、销售锂离子电池,为全球提供锂电池应用整体解决方案的高新技术企业。集团业务覆盖工程机械、工业车辆、新能源船舶。



18GWh

总体产能



812,666m²

厂区面积



1445+

员工数量

生产基地

- 安徽宣城
- 安徽泾县
- 江苏盐城
- 安徽芜湖
- 湖北老河口

工程机械业务

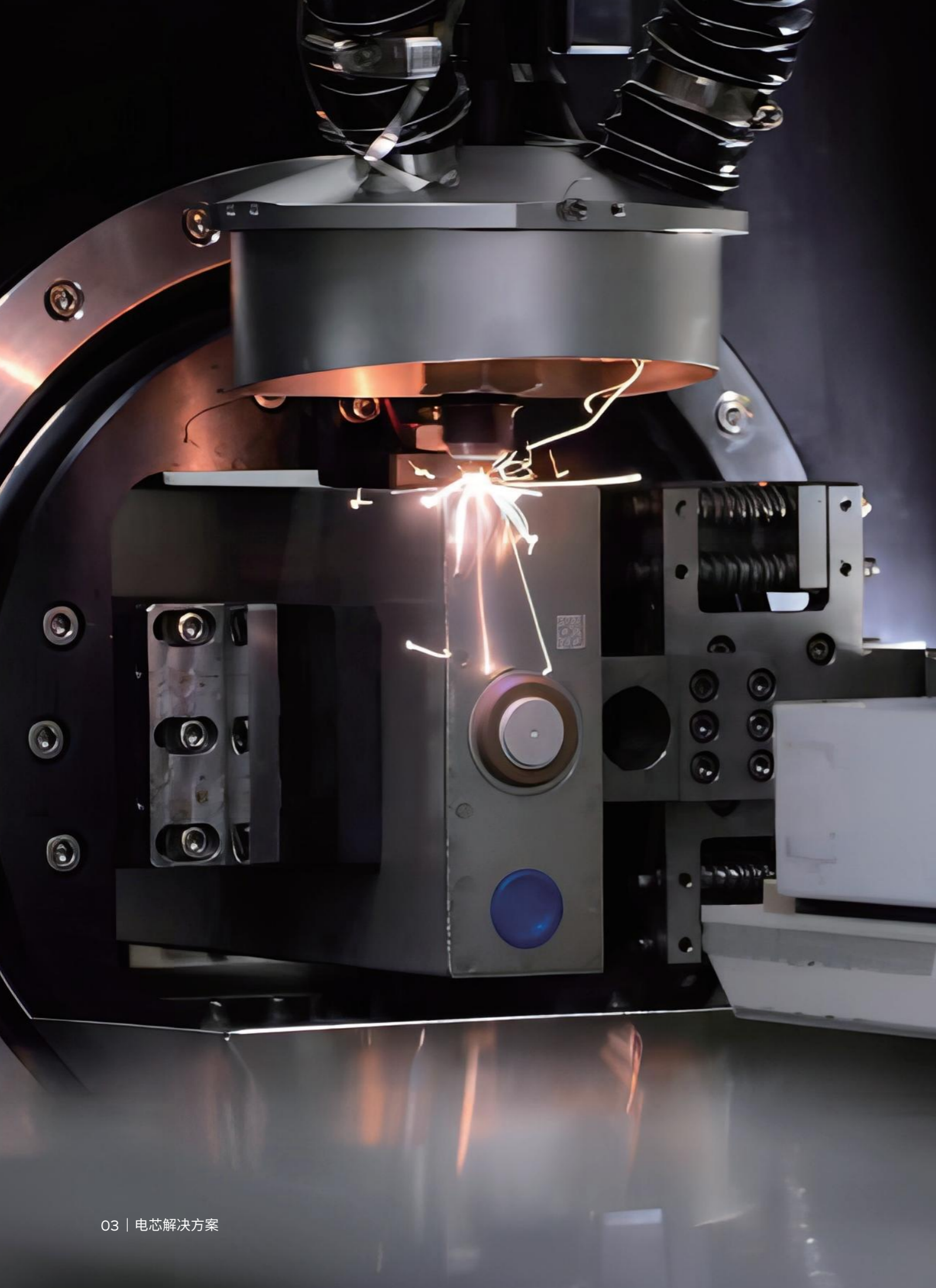
- 电芯
- 模组
- 电池包
- 移动补电方案

产品认证布局



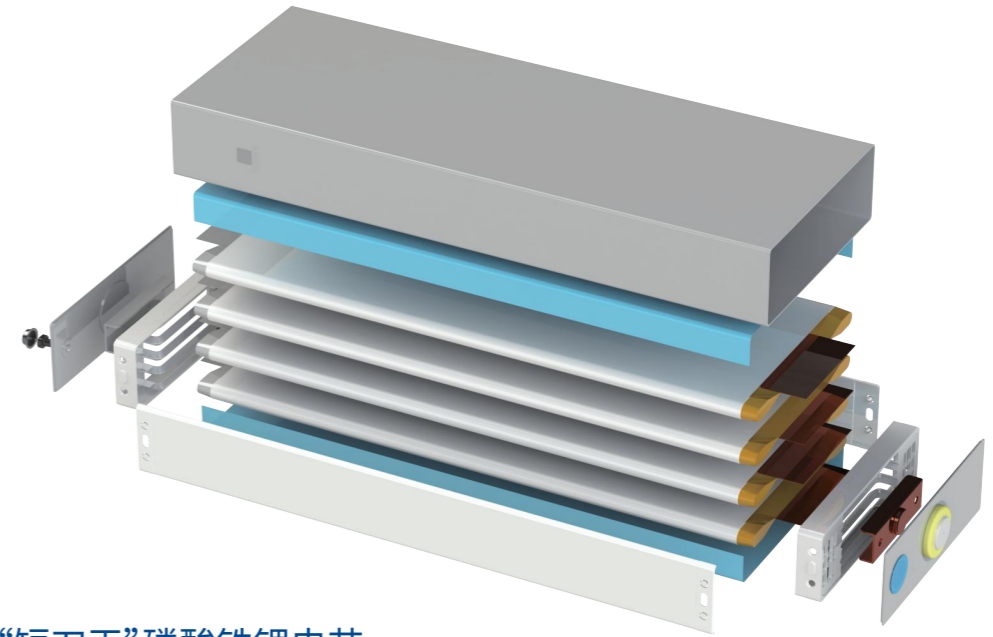
UN38.3





电芯解决方案

Battery Cell Solutions



益佳通“短刀王”磷酸铁锂电芯

配方优势：

正向开发符合工程机械应用场景的磷酸铁锂电芯，高倍率、长寿命、更稳定。

结构优势：

全极耳设计，过流能力强，支持3C放电。

两侧极柱设计，温升低且温场均匀。

电芯侧面积大，热管理效率高：降高设计，便于模组集成。

方形铝壳+防震支架，抗震效果好。

项目	工程机械专用电芯规格				
额定容量/Ah	120	175	228	280	持续增加中.....
尺寸(W*H*L)/mm	22*150*340	40*110*401	45*125*405	52*145*405	持续增加中.....

益佳通电池模组解决方案

EIKTO Battery Module Solutions



型号	规格	串并联方式	电压/V	规格一		规格二		模组外形尺寸 (含塑壳盖) (mm)	重量/kg
				容量/Ah	电量/kWh	容量/Ah	电量/kWh		
40110413系列模组	5芯	1P5S	16	150	2.4	175	2.8	239.5*415*115	19
40110413系列模组	6芯	1P6S	19.2	150	2.88	175	3.36	280.4*415*115	22.4
40110413系列模组	8芯	1P8S	25.6	150	3.84	175	4.48	362.2*415*115	30
40110413系列模组	10芯	1P10S	32	150	4.8	175	5.6	444*415*115	37
40110413系列模组	12芯	1P12S	38.4	150	5.76	175	6.72	525.8*415*115	45
45125405系列模组	5芯	1P5S	16	205	3.28	230	3.68	267.9*419.6*131	25
45125405系列模组	6芯	1P6S	19.2	205	3.936	230	4.416	318.9*419.6*131	30
45125405系列模组	8芯	1P8S	25.6	205	5.248	230	5.888	413.9*419.6*131	39
45125405系列模组	10芯	1P10S	32	205	6.56	230	7.36	508.9*419.6*131	48.5
45125405系列模组	12芯	1P12S	38.4	205	7.872	230	8.832	603.9*419.6*131	58
52145405系列模组	5芯	1P5S	16	280	4.48	300	4.8	306*420*152	32
52145405系列模组	6芯	1P6S	19.2	280	5.376	300	5.76	358.2*420*152	38.5
52145405系列模组	8芯	1P8S	25.6	280	7.168	300	7.68	465.8*420*152	51
52145405系列模组	10芯	1P10S	32	280	8.96	300	9.6	573.4*420.6*152	63
52145405系列模组	12芯	1P12S	38.4	280	10.752	300	11.52	681*420.6*152	76



自主研发高性能短刀电芯。



灵活的堆叠组装方式。



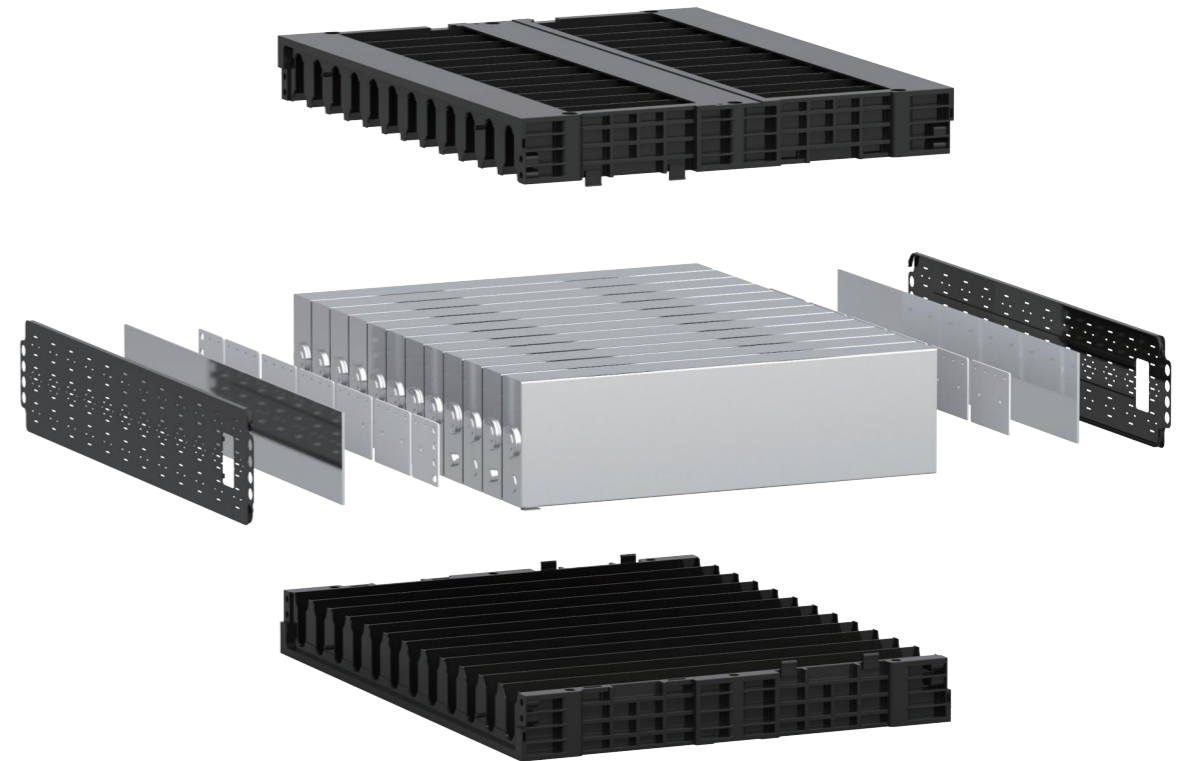
集成母排设计, 体积小, 空间利用率高。



UN38.3认证, 安全性高。



多场景应用, 可用作工程机械、工业车辆、船舶等动力系统。



工程机械重卡快充方案

Fast charging solution for heavy-duty trucks



⌚ 超级快充

超级快充, 最快15分钟, 可从20%充至90%电量。

🌡️ -30°C-65°C

高效热管理系统与液冷降温设计, 轻松应对-30°C-65°C极寒, 高功率工作场景

🔋 自主研发电芯

自主研发电芯, 循环次数高于4000次, SOC80%保持率。

🌿 体积小、重量轻

专为短途运输设计, 体积更小, 重量更轻。

项目	参数
系统电压/V	618.24
系统容量/Ah	256
供电电压范围/V	DC 499.2~700.8
系统电量/kWh	158.27
循环次数/次	≥4000
充放电温度/°C	-30~65
持续放电能力	2C
持续充电能力	3C(支持800A充电)

项目	参数
电池包防护等级	IP67
温度/电压信号采集	具备
电池模组热管理方式	液冷/液热
电池舱环境温度检测功能	具备
通讯形式	CAN通信
绝缘电阻/MΩ(直流1000V)	≥50
外形尺寸/mm	2350*950*1250
重量/kg	≈2200



移动补电解决方案

Mobile charge solution



项目	参数
成组方式	180S*12P (3.2V280Ah)
额定电量/MWh	1.935
消防方案	全氟己酮灭火方案
尺寸/(L*W*H)mm	标准20英尺, 6058*2438*2896
热管理	智能风冷/加热
重量/T	约28.5
工作温度范围/°C	-30~55
海拔高度/m	2000
通讯方式	CAN、RS485、干节点等
输入方式	直流200_1000VDC, 4枪,
输出方式	DC输出200_1000VDC, 2台4枪, 360KW/台



高智能管理系统

高安全的电池管理系统和能量管理系统,采用分级管理策略,系统配置灵活、可靠,便于拓展升级,能够实时监控电池系统电压、电流温度等运行参数,同时还具备电池动态均衡管理策略,还可以自动快速完成电池维护。



高使用寿命

公司自主研发的磷酸铁锂电池,高安全、环保、性能优异、循环寿命长。



标准化设计

集装箱采用标准20英尺设计,运输灵活便捷,模块采用标准化设计方案,有利于提升产品的品质管理,进一步提升系统安全性能和整体能量转换效率。



高安全热管理

独特的直通式风道设计、高效的预制舱风道设计,让每个模组有独立的散热风道,确保系统产品安全可靠耐用。

工程机械电池解决方案

Battery Pack Solutions for Construction Machinery

工程机械通用技术特点：



自主研发电芯：

专为小型工程机械开发的专用电芯，兼容高倍率、长循环、高能量密度，电芯一致性好、发热量小。



系统大集成方案：

系统采用CTP/CTS方案，一体式设计概念，极大程度降低设计及生产成本，增加体积利用率及效率。



高安全防护：

系统满足IP67防护等级，可适应高海拔、风沙、雨雪、高低温等恶劣户外环境。



高智能管理系统：

全时4G网络数据传输，支持远程OTA升级，后台网络大数据实时监控，具备故障预测、提前预警、故障推送功能。

滑移装载机——纯电动方案



项目	参数
电池包尺寸/(L*W*H)mm	679*424*690
系统容量/Ah	480
系统电压/V	51.2
系统电量/kWh	24.57

中型装载机(5T以上)——纯电动方案



项目	参数	
电池包尺寸/(L*W*H)mm	1350*1160*1472	A:2505×545×635/ B:1255×1085×586
系统容量/Ah	456	456
系统电压	618.24	618.24
系统电量/kWh	281.92	281.92

小型装载机(3T以下)——纯电动方案



项目	参数			
电池包尺寸/(L*W*H)mm	610*525*700	680*525*770	1450*642*550	1000*700*744
系统容量/Ah	175	228	175	175
系统电压/V	153.6	153.6	345.6	345.6
系统电量/kWh	26.88	35	60.48	60.48

挖掘机——纯电动方案



项目	参数	
电池包尺寸/(L*W*H)mm	732*544*559	870*400*620
电芯配置/Ah	120	120
系统电压/V	73.6	358.4
系统电量/kWh	26.49	43.00

矿卡——纯电动方案



项目	参数	
电池包尺寸/(L*W*H)mm	1660*970*700	1922*1166*1004
系统容量/Ah	560	912
系统电压/V	618.24	618.24
单包电量/kWh	172	281.92
系统电量/kWh	344	563.8
适应工况	重载下坡	重载上坡

矿卡——混动方案

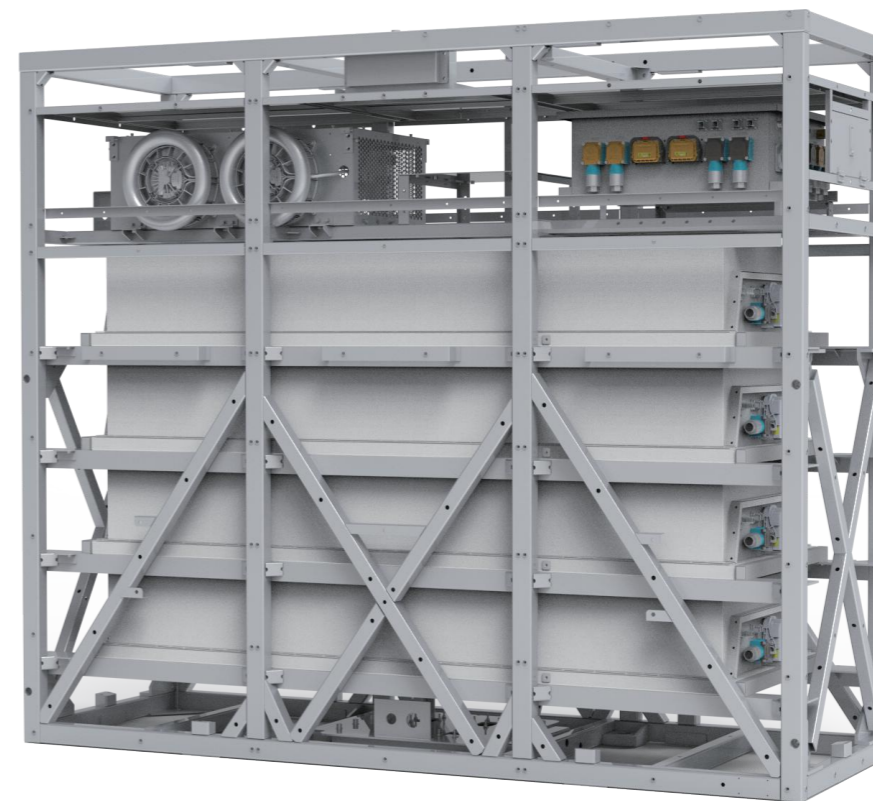


项目	参数
单体电芯/Ah	120
系统电压/V	612
额定电量/kWh	146.88
尺寸/(L*W*H)mm	1470*1000*828(含外包装)
热管理	液冷/液热
重量/kg	1800
工作温度范围/°C	-30~60





纯电重卡解决方案



项目	参数
单体电芯/Ah	228
成组方式	2P192S,外部两并-双支路
系统电压/V	618.24
额定电量	281.917
尺寸/(L*W*H)mm	2500*850*2305
热管理	液冷/液热
重量/T	2.9
工作温度范围/°C	-30~60