

目 录

ディレクトリ

1、企业简介(企業概要)	01
2、莲花抓(蓮の花つかみ)	02
3、割草机(芝刈り機)	03
4、粉碎钳(粉碎鉗子)	04
5、锤背夹(ハンマーバッククランプ)	05
6、抓木器/抓钢器(木つかみ器/鋼つかみ器)	06
7、振动夯(振動夯).....	07
8、快速连接器(快速コネクタ).....	08
9、重型液压剪(大型油圧せん断)	09
10、多功能液压剪(多機能油圧シャー)	10
11、松土器 (松ぼっくり器).....	11
12、铲斗夹(バケットホルダー)	12



公司简介

Company Introduction

会社概要

烟台胜鑫建筑机械有限公司是致力于自主研发、生产销售挖掘机各类配套作业装置的现代化制造企业，坐落于山东省烟台市福山区，公司拥有尖端的技术研发团体和生产工艺。

公司主要生产：松土器、抓木器、液压钳、液压剪、振动夯、快速连接器、莲花抓、打桩机、破碎锤外壳等多种产品，公司及产品已通过BV认证，SGS认证，CE认证，经过多年不懈努力，可生产供应上百种大中小型号属具，愿与客户共同发展，实现共赢！

Yantai Shengxin Construction Machinery Co., Ltd. is a modern manufacturing enterprise committed to independent R & D, production and sales of various supporting operating devices of excavators. Located in Fushan District, Yantai City, Shandong Province, the company has a cutting-edge technology R & D group and production technology.

The company mainly produces: ripper, log grab, hydraulic tongs, hydraulic shear, vibrating rammer, quick connector, lotus grabber, pile hammer, hydraulic breaker and other products. The company and its products have passed by certification, SGS certification and CE certification. After years of unremitting efforts, it can produce and supply hundreds of large, medium and small models of accessories. It is willing to develop together with customers to achieve win-win results!

烟台勝鑫建設機械有限公司は掘削機の各種セット作業装置の自主研究開発、生産販売に力を入れる現代化製造企業で、山東省烟台市福山区に位置し、会社は先端的な技術研究開発団体と生産技術を持っている。

主な生産：松土器、木材把持器、油圧鉗子、油圧剪断、振動夯、高速連結器、蓮花把持、杭打ち機、破碎ハンマーケースなどの多量の製品、会社と製品はすでにBV認証、SGS認証、CE認証を通過し、長年のたゆまぬ努力を経て、百種類の大中小型付属品を生産することができ、顧客と共同で発展し、ウィンウィンを実現したい！

莲花抓 Orange Peel Grapple 蓮の花つかみ

通用对象 散装石料、钢材、木料等物料的装卸、搬运作业。
适用对象 BULK STONE, STEEL, WOOD AND OTHER MATERIALS HANDLING, HANDLING OPERATIONS.
通用对象 バルク石材、鋼材、木材などの材料の荷役、運搬作業。

采用NM500钢材,质量轻、耐磨损;销轴使用合金钢,内置油道,强度高、韧性好;
 油缸采用耐磨管,进口油封,工作周期短寿命长;

采用进口旋转马达,立式刹车马达旋转系统,360°旋转,具有驻车制动功能
 NM500 STEEL, LIGHT WEIGHT, WEAR RESISTANCE, PIN USING ALLOY STEEL, BUILT-IN OIL PASSAGE, HIGH STRENGTH, GOOD TOUGHNESS.

产品特点

製品の特徴

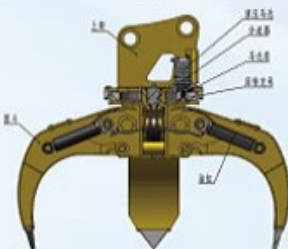
THE CYLINDER ADOPTS HONING PIPE, IMPORTED OIL SEAL, SHORT WORKING CYCLE AND LONG LIFE.
 IMPORTED ROTARY MOTOR, VERTICAL CAR MOTOR ROTATION SYSTEM, 360° ROTATION, WITH A CAR BRAKE FUNCTION.

NM 500鋼材を採用し、品質が軽く、耐磨耗性がある、ピン軸は合金鋼を使用し、油道を内蔵し、強度が高く、靱性が良い、シリンダはホーニング管を採用し、オイルシールを輸入し、動作周期が短く、寿命が長い、

輸入回転モータ、縦型タグモータ回転システムを採用し、360°回転し、タグブレーキ機能を持つ



产品结构图及参数 製品構成図及びパラメータ



产品参数		Product Parameter			
项目/型号	Unit	W04	W06	W08	W10
容量	ton	560	800	1900	2200
最大开口	kg	1600	1600	2500	2900
开口直径	mm	1150	1480	2000	2500
最大压力	kg/cm ²	260	260	320	320
最大速度	kg/cm ²	20-70	60-120	200-250	250-300
流量	L/min	400	500	1000	1200
数量	piece	4-5	4-5	4-5	4-5
适用挖掘机	ton	6-8	10-15	18-24	26-35

产品应用场景 アプリケーションシーン



割草机 Field mower 草刈り機

通用对象 广泛适用于荒山除草、绿化带修剪、小型灌木、乔木树干等。
适用对象 WIDELY USED IN BARREN MOUNTAIN WEEDING, GREEN BELT PRUNING, SMALL SHRUBS, TREE TRUNKS AND SO ON.
通用对象 荒山の除草、緑化帯の剪定、小型低木、高木の幹などに広く適用されている。

1. 切割/粉碎于一体,动力强劲,切割速度快,效率高,安全可靠;
2. 锋利刀片,加厚锰钢刀片,经过淬火一体锻压,耐磨防腐;
3. 刀片利用液压马达的高速旋转进行切割,切口平整无破节;
4. 噪音小,使用方便,使用范围广泛。

产品特点

製品の特徴

1. CUTTING/CRUSHING IN ONE, STRONG POWER, FAST CUTTING SPEED, HIGH EFFICIENCY, SAFE AND RELIABLE.
2. SHARP BLADE, THICKENED MANGANESE STEEL BLADE, AFTER QUENCHING FORGING, WEAR-RESISTANT ANTI-CORROSION.
3. THE BLADE USES THE HIGH-SPEED ROTATION OF THE HYDRAULIC MOTOR TO CUT, THE INCISION IS SMOOTH WITHOUT BREAKING JOINTS.
4. LOW NOISE, EASY TO USE, A WIDE RANGE OF USE.

1. 切割/粉碎为一体,动力强劲,切割速度极快,效率高,安全且信赖性高。
2. 锋利的刃,加厚锰钢的刃,经过淬火一体锻压,耐磨防腐。
3. 刀片是液压马达的高速旋转,切口平整无破节。
4. 噪音小,使用简单,使用范围广。

产品结构图

製品構成図及びパラメータ



产品参数 製品パラメータ

割草机参数				
型号	4	6	8	10
适配机型 (T)	(4-6)	(10-15)	(17-23)	
长mm	3640	2240	2440	
宽mm	585	700	700	
高(不含头)mm	650	660	660	
工作宽度mm	1000	1600	1600	
刀片总长(根)	24 (48片)	30 (60片)	30 (60片)	
重量KG	390	780	920	
马达流量L/min	23	48	48	
额定转速 In/min	2000	2200	2200	

产品图片及应用场景 アプリケーションシーン



粉碎钳 SHydraulic Pulverizer ふんさいやつとこ

房屋拆迁及混凝土破碎，可实现混凝土和钢筋分离，钢筋团子打包并装载上车；还可以进行钢筋的剪切作业大大提高工作效率。

适用对象
HOUSE DEMOLITION AND CONCRETE BROKEN CAN QUICKLY REALIZE THE SEPARATION OF CONCRETE AND STEEL. STEEL BALLS PACKED AND LOADED ON THE CAR. CAN ALSO BE REINFORCED SHEAR OPERATION GREATLY IMPROVE EFFICIENCY.
通用对象
家屋の撤去とコンクリートの破砕は、コンクリートと鉄筋の分離を迅速に実現し、鉄筋団子を梱包して車に積み込むことができる。また入ることができまず行鉄筋の切断作業は作業効率を大幅に向上させる。

轻巧灵活、速度快；加大油缸、力道强劲、进口油封耐磨超长，提高效率节约成本；外壳采用特殊顶级钢材，坚固耐磨，不易开裂。刀片采用特殊专用材料，经久耐用，更换方便。投资少回报快。

产品特点
LIGHT AND FLEXIBLE FAST INCREASE THE CYLINDER STRONG FORCE, IMPORTED OIL SEALS WEAR RESISTANT SUPER-LONG IMPROVE EFFICIENCY AND COST-SAVING. THE SHELL IS MADE OF SPECIAL TOP-GRADE STEEL, STRONG WEAR RESISTANT, NOT EASY TO CRACK. THE BLADE IS MADE OF SPECIAL MATERIAL, DURABLE AND EASY TO CHANGE. LESS INVESTMENT, FASTER RETURN.

製品の特徴
軽くて柔軟で、スピードが速い。シリンドラ、力道が強く、輸入オイルシールの耐磨耗性が非常に高く、効率を高めるコストを節約する。筐体に特殊なトップクラスの鋼材は、丈夫で耐磨耗性があり、割れにくい。プレートは特殊な専用材料を採用しており、耐久性があり、交換が便利です。投資が少なくリターンが良い。

产品结构图 製品構成図及びパラメータ

产品参数 製品パラメータ



型号	04	06	08	10
重量KG	460	900	1650	2150
开口mm	480	592	850	806.4
长度mm	1400	1920	1940	2456
宽度mm	345	430	500	620
高度mm	812	1017	1329	1484
额定压力kg/cm ²	300	300	320	320
额定流量L/min	220	220	240	240
速度 次/分钟	6-8	6-8	6-8	6-8
粉碎力ton	80	80	100	110

产品图片及应用场景 アプリケーションシーン



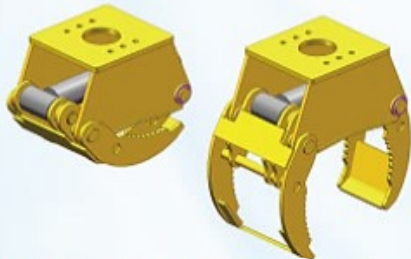
锤背夹 Hammer back clamp ハンマバッククランプ

适用对象
锤背夹作为破碎锤的附属件增加了破碎锤的使用功能，主要用于打木桩或者水泥桩。
AS AN ACCESSORY OF THE CRUSHING HAMMER, THE HAMMER BACK CLAMP INCREASES THE FUNCTION OF THE CRUSHING HAMMER, WHICH IS MAINLY USED FOR DRIVING WOOD PILES OR CEMENT PILES.
通用对象
ハンマバッククランプは破砕ハンマーの付属品として破砕ハンマーの使用機能を高め、主に杭やセメント杭を打つために使用される。

产品特点
USE WEAR-RESISTANT STEEL, LIGHT WEIGHT, EASY TO CLAMP; PIN SHAFT MADE OF ALLOY STEEL, HIGH STRENGTH, GOOD TOUGHNESS. THE CYLINDER ADOPTS IMPORTED OIL SEAL TO EXTEND THE SERVICE LIFE; LARGE OPENING WIDTH, SMOOTH OPENING AND CLOSING, IMPROVE WORK EFFICIENCY. SIMPLE STRUCTURE, CONVENIENT INSTALLATION, RELIABLE OPERATION, LOW MAINTENANCE COSTS.
製品の特徴
耐磨耗鋼材を採用し、品質が軽く、挟み取りが便利である。ピン軸は合金鋼を採用し、強度が高く、靱性が良い。シリンドラは輸入オイルシールを採用し、使用寿命を延長する。シフト幅が広く、開閉がスムーズで、作業効率を向上構造が簡単で、取り付けが便利で、仕事が信頼できて、メンテナンス費用が低い。

产品结构图 製品構成図及びパラメータ

产品参数 製品パラメータ



项目型号	单位	04	06	08
适配挖机	ton	5-9	10-16	17-23
重量	kg	65	130	155
板厚	mm	14	14	16
长	mm	514	623	790
高	mm	475	630	731
开口	mm	355	376	529

产品图片及应用场景 アプリケーションシーン



抓木器/抓钢器 木材把持器/鋼把持器 Hydraulic Steel Grab

通用对象 簡易松土、清理杂物、装卸作业等。 簡単な松ぼっくり、雑物の整理、荷役作業など。
EASY TO LOOSEN SOIL, CLEAN UP DEBRIS, LOADING AND UNLOADING OPERATIONS.

通用对象

旋转式抓木器采用特殊钢材，质地轻，具有高弹性，耐磨性高；采用内置型安全阀，防止油缸自然掉背；采用大容量的油缸设计，增大设备的抓取力量；销轴采用合金钢，内置黄油道，强度高、韧性好；旋转马达采用进口马达；使用立式锥车马达旋转系统，360°旋转，具有刹车制动功能；抓齿采用锰钢合金材料，经久耐用。

旋转式木材把持器是特殊钢材，质地轻，具有高弹性，耐磨性高；采用内置型安全阀，防止油缸自然掉背；采用大容量的油缸设计，增大设备的抓取力量；销轴采用合金钢，内置黄油道，强度高、韧性好；

旋转马达采用进口马达，使用立式锥车马达旋转系统，360°旋转，具有刹车制动功能；

抓齿采用锰钢合金材料，经久耐用。

产品特点
产品的特徴

旋转式木材把持器是特殊钢材，质地轻，具有高弹性，耐磨性高；采用内置型安全阀，防止油缸自然掉背；采用大容量的油缸设计，增大设备的抓取力量；销轴采用合金钢，内置黄油道，强度高、韧性好；

旋转马达采用进口马达，使用立式锥车马达旋转系统，360°旋转，具有刹车制动功能；

抓齿采用锰钢合金材料，经久耐用。

THE ROTARY WOOD GRABBERS ARE MADE OF SPECIAL STEEL WITH LIGHT TEXTURE, HIGH ELASTICITY AND HIGH WEAR RESISTANCE;

THE BUILT-IN SAFETY VALVE IS USED TO PREVENT THE CYLINDER FROM FALLING OFF NATURALLY.

USING LARGE CAPACITY CYLINDER DESIGN INCREASE THE GRABBING POWER OF THE EQUIPMENT.

THE PIN IS MADE OF ALLOY STEEL, BUILT-IN BUTTER CHANNEL, HIGH STRENGTH, GOOD TOUGHNESS.

ROTARY MOTOR ADOPTS IMPORTED MOTOR.

USING THE VERTICAL FRONT MOTOR ROTATION SYSTEM, 360° ROTATION WITH BRAKE BRAKING FUNCTION.

GRAB TEETH MADE OF MANGANESE PLATINUM ALLOY MATERIAL, DURABLE.



产品结构图

製品構成図及びパラメータ

产品参数 **製品パラメータ**



产品参数	Product Parameter							
单位/項目	Unit	X02	X04	X06	X08	X10	X14	X20
重量	kg	320	390	740	1380	1850	1900	2300
开口宽度	mm	1300	1400	1800	2300	2500	2500	2700
工作压力	bar	110-140	120-160	150-170	160-180	160-180	180-200	180-200
额定压力	bar	170	180	190	200	210	250	250
工作流量	lpm	30-55	50-100	90-110	100-140	130-170	200-250	250-320
额定容量	litre	4.0×1	4.5×2	8.0×2	9.7×2	12×2	1.2×2	14×2
适用机型	Ton	4-6	7-11	12-16	17-23	24-30	31-40	41-50

产品应用场景 **アプリケーションシーン**



振动夯 しんどうコンパス Hydraulic Plate Compactor

通用对象 沟渠、斜坡、台阶及复杂地形夯实、打拔桩、破碎等作业
DITCHES, SLOPES, STEPS AND COMPLEX TERRAIN TAMPING, PULLING PILES, CRUSHING AND OTHER OPERATIONS

通用对象

沟渠、斜坡、台阶及复杂地形夯实、打拔桩、破碎等作业

DITCHES, SLOPES, STEPS AND COMPLEX TERRAIN TAMPING, PULLING PILES, CRUSHING AND OTHER OPERATIONS

产品特点
製品の特徴

采用板钢材，强度高、耐腐蚀；
销轴采用合金钢，内置黄油道，强度高、韧性好；
马达使用美国进口液压振动马达，坚固耐用；
轴承使用FAG轴承，噪音低、安全可靠；
减震块韧性好、耐磨。

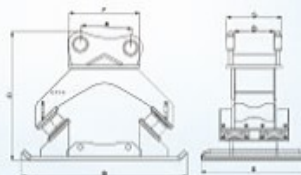
USING PLATE STEEL, HIGH STRENGTH, CORROSION RESISTANCE;
THE PIN IS MADE OF ALLOY STEEL, BUILT-IN BUTTER PASSAGE, HIGH STRENGTH, GOOD TOUGHNESS;
THE MOTOR USES THE HYDRAULIC VIBRATION MOTOR IMPORTED FROM THE UNITED STATES,
STRONG AND DURABLE.
BEARING USING FAG BEARING, LOW NOISE, SAFE AND RELIABLE.
THE DAMPING BLOCK HAS GOOD TOUGHNESS AND WEAR RESISTANCE.

板钢材采用，强度高，耐腐蚀。
销轴是合金钢，内置黄油道，强度高，韧性好。
马达是美国进口液压振动马达，坚固耐用。
轴承是FAG轴承，噪音低，安全可靠。
减震块韧性好，耐磨。

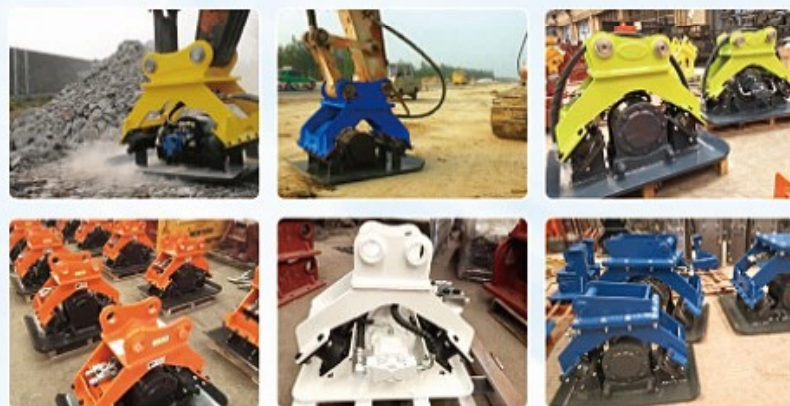


产品参数 **製品パラメータ**

DE1# compactor	unit	CR32	DN04	DN06	DN08	DN10
weight	kg	120	300	500	900	950
power of impulse	ton	2	4	6.5	15	15
maximum vibrato rate	spm	2000	2000	2000	2000	2000
oil flow	l/min	30-45	45-75	85-105	120-170	120-170
pressure	kg/cm²	90-120	150-150	190-190	150-200	150-200
bottom measurement	L*W*H,mm	620*350*20	920*51*25	1040*700*28	1355*950*30	1355*950*30
height	mm	355	678	854	1004	1000
width	mm	340	520	700	900	900
usable excavator	ton	1-4	4-9	11-16	17-25	24-30
Oil pipe Diameter	inch	1/2	1/2	3/4	1	1-1/2
A	mm	195	530	590	665	510
B	mm	621	920	1040	1355	1355
C	mm	155	678	854	1004	1000
D	mm	170	250	290	360	400
E	mm	350	530	700	900	900
F	mm	230	370	500	595	635
G	mm	240	330	415	565	570



产品图片及应用场景 **製品画像とアプリケーションシーン**



快速连接器 Hydraulic Quick Hitch

通用对象 配合各种型号挖掘机辅助快换作业 各型号的掘削機に合わせて高速交換作業を支援する
WITH VARIOUS TYPES OF EXCAVATOR AUXILIARY QUICK CHANGE OPERATION

通用对象 结构一体化化学设计, 经久耐用, 适用于各吨位挖掘机的装配需求;
销轴采用合金钢, 强度高, 韧性好;
油缸采用磨管, 进口油封, 工作周期短, 寿命长;
活动虎口卡簧圆盖保护设计, 安全销加粗设计, 保证安全可靠。

产品特点 STRUCTURE INTEGRATED MECHANICAL DESIGN, DURABLE, SUITABLE FOR THE ASSEMBLY NEEDS OF VARIOUS TONNAGE EXCAVATORS.
PIN SHAFT MADE OF ALLOY STEEL, HIGH STRENGTH, GOOD TOUGHNESS.
CYLINDER ADOPTS GRINDING TUBE, IMPORTED OIL SEAL, SHORT WORKING CYCLE, LONG LIFE.
THE ACTIVE TIGER CARD YELLOW DECK PROTECTION DESIGN, SAFETY PIN BOLD DESIGN, TO ENSURE SAFETY AND RELIABILITY.

製品の特徴

構造一体化化学设计, 耐久性があり, 各トン数掘削機の組み立て需要に適合している。
ピン軸は合金鋼を採用し, 強度が高く, 靱性が良い。
シリンダは研磨管を採用し, オイルシールを輸入し, 動作周期が短く, 寿命が長い。
可動虎口カードの黄色円蓋保護設計, 安全ピンの太さ設計は, 安全と信頼性を保証する。

产品结构图

製品構成図及びパラメータ



产品参数 製品パラメータ

产品参数	Product Parameter	Unit	K98N1	K45	K200S	K240S	K270S	K30	K100S110
最大高度 Max height	mm	388	534-545	603	765	924-944	983-1020	1008-1473	
总长度 Total length	mm	248	307	333	368	492	574	568-610	
最大油缸行程 Max working with oil cylinder	mm	175	250-263	270-280	300-330	440-480	540-580	608-663	
最大油缸行程 Max working with oil cylinder	mm	80-150	230-270	290-360	380-420	480-490	470-540	590-620	
最大油缸行程 Max working with oil cylinder	mm	80-140	155-170	180-200	220-315	300-340	370-411	410-460	
最大油缸行程 Max working with oil cylinder	mm	170-200	205-275	340-400	340-486	290-300	410-580	520-590	
最大油缸行程 Max working with oil cylinder	mm	108	195	195	220	270	300	360	
最大油缸行程 Max working with oil cylinder	mm	25-43	45-50	50-55	60-70	70-80	80-80	90-120	
重量 Weight	kg	35	80-90	80	120-130	280-300	400-430	450-500	
额定压力 Rated pressure	kg/cm ²	40-300	40-360	40-360	40-360	40-360	40-360	40-360	
额定流量 Rated flow	L/min	10-20	10-20	10-20	10-20	10-20	10-20	10-20	
额定速度 Rated speed	km/h	1.5-4	4-7	8-8	9-10	17-20	20-30	30-30	

产品图片 製品の画像



重型液压剪 Heavy Hydraulic Power Shear

通用对象 大型钢材的拆解作业 (大型鋼材の解体作業)
DISMANTLING OF LARGE STEEL

通用对象 采用钢材, 韧性好, 耐磨; 销轴采用合金钢, 强度高, 韧性好;
采用进口旋转马达, 扭矩大, 性能稳定;
大油缸采用磨管, 进口油封, 工作周期短, 寿命长, 力量大;
刀块采用耐磨合金钢, 抗高温, 耐变形。

产品特点

製品の特徴

MADE OF STEEL, GOOD TOUGHNESS, WEAR-RESISTANT.
THE PIN IS MADE OF ALLOY STEEL, BUILT-IN OIL PASSAGE, HIGH STRENGTH, GOOD TOUGHNESS.
IMPORTED ROTARY MOTOR, LARGE TORQUE, STABLE PERFORMANCE.
THE LARGE CYLINDER ADOPTS GRINDING TUBE, IMPORTED OIL SEAL, SHORT WORKING CYCLE, LONG LIFE AND GREAT STRENGTH.
THE CUTTER BLOCK IS MADE OF WEAR-RESISTANT ALLOY STEEL, RESISTANT TO HIGH TEMPERATURE AND DEFORMATION.

鋼材を採用し, 靱性が良く, 耐磨耗性がある。
ピン軸は合金鋼を採用し, 油道を内蔵し, 強度が高く, 靱性が良い。
輸入回転モータを採用し, トルクが大きく, 性能が安定している。
大シリンダは研磨管を採用し, オイルシールを輸入し, 動作周期が短く, 寿命が長く, 力が大きい。
ナイフブロックは耐磨合金鋼を採用し, 高温, 耐変形性がある。

产品参数 製品パラメータ

产品图片

製品の画像

产品参数	Product Parameter	Unit	Z200	Z300	Z400
型号/型号 Item/Model					
重量 Weight	kg		2100	3300	4900
最大油缸行程 Max working with oil cylinder	mm		450	570	680
总长度 Total length	mm		2700	3300	3700
额定压力 Rated pressure	kg/cm ²		320-350	320-350	320-350
额定流量 Rated flow	L/min		150-200	200-250	250-300
大臂容量 Boom installation	ton		14-18	20-28	28-39
小臂容量 Arm installation	ton		18-27	28-39	39-50

产品应用场景 アプリケーションシーン



多功能液压剪 マルチファンクションハイドロリックシャー

Multi Crusher/multi Shear

适用对象 楼房拆除、钢材剪切等破碎、剪切作业 (建屋解体、鋼材せん断等の破砕・せん断作業)
BUILDING DEMOLITION, STEEL SHEAR AND OTHER CRUSHING AND SHEARING OPERATIONS

产品特点 采用钢材, 质量轻、耐磨; 销轴采用合金钢, 内置油道, 强度高、韧性好;
旋转马达采用进口马达, 全角度旋转; 油缸采用珩磨管, 进口油封, 工作周期短、寿命长;
刀块采用耐磨合金钢, 抗高温、耐变形。

产品特点 MADE OF STEEL, LIGHT WEIGHT, WEAR-RESISTANT, THE PIN IS MADE OF ALLOY STEEL, BUILT IN OIL PASSAGE, HIGH STRENGTH, GOOD TOUGHNESS;
ROTARY MOTOR ADOPTS IMPORTED MOTOR, FULL-ANGLE ROTATION, CYLINDER ADOPTS QI GRINDING TUBE, IMPORTED OIL SEAL, SHORT WORKING CYCLE, LONG LIFE;
THE CUTTER BLOCK IS MADE OF WEAR-RESISTANT ALLOY STEEL, RESISTANT TO HIGH TEMPERATURE AND DEFORMATION.

产品特点 鋼材を採用し、品質が軽く、耐摩耗性がある。ピン軸は合金鋼を採用し、油道を内蔵し、強度が高く、韧性が良い。
回転モータは輸入モータを採用し、全角度回転する。シリンダは珩研磨管を採用し、オイルシールを輸入し、動作周期が短く、寿命が長い。ナイフブロックは耐摩耗合金鋼を採用し、高温、耐変形性がある。

产品参数 製品パラメータ

产品参数 Product Parameter	Unit	D04-A	D06-A	D08-A	D10-A	D04-B	D06-B	D08-B	D10-B
适用挖掘机 Suitable Excavator	Ton	6-9	10-17	18-24	35	6-9	10-17	18-24	35
重量 Weight	kg	550	1200	2100	2650	600	1400	2200	2820
臂长 Reach	mm	950	900	980	1100	900	900	620	730
刃长 Blade Length	mm	120	160	200	240	115 × 4 / 150 × 2	130 × 4 / 200 × 2	170 × 4 / 200 × 2	200 × 4 / 450 × 2
高度 Height	mm	1500	2100	2300	2400	1400	2100	2400	2850
宽度 Width	mm	750	1000	1450	1720	850	1040	1300	1550
剪切力 Cutting Force	mm	160	140	210	230	280	300	460	510
剪切力 Cutting Force	kg/cm ²	300	370	560	740	600	810	1200	1450
剪切力 Cutting Force	L/in	300	300	370	320	300	320	370	320
剪切力 Cutting Force	ton	150	220	240	260	180	230	240	260
工作力 Working Force	ton	260	390	390	390	260	390	390	390
速度 Speed	mm/s	1.8	2.1	2.9	3.4	1.8	2.1	2.9	3.4
速度 Speed	mm/s	3.2	2.3	2.7	4.3	1.7	2.3	3.7	4.1

产品图片及应用场景 製品画像とアプリケーションシーン



松土器 つちどめ

Ripper

适用对象 较硬的硬土层、冻土层及软E、风化石等地质的松散作业
THE RELATIVELY HARD HARD SOIL LAYER, FROZEN SOIL LAYER, SOFT E, WIND FOSSE, AND OTHER GEOLOGICAL LOOSE OPERATION
适用对象 硬い硬質土層、凍土層及び軟質E、風化石などの地質の緩い作業

松土器选用高强度锰钢加工制作, 性能优良, 经久耐用, 适用于各吨位挖掘机装配需求; 采用质地优良的前端斗齿, 并在关键部位进行加固, 保证产品的质量与安全。

产品特点 THE RIPPER IS MADE OF HIGH-STRENGTH MANGANESE STEEL WITH EXCELLENT PERFORMANCE AND DURABILITY, WHICH IS SUITABLE FOR THE ASSEMBLY NEEDS OF VARIOUS TONNAGE EXCAVATORS.
THE QUALITY AND SAFETY OF THE PRODUCTS ARE ENSURED BY THE USE OF GOOD QUALITY FRONT TEETH AND REINFORCEMENT IN KEY PARTS.

产品特点

製品の特徴

松土器は高強度マンガン鋼を用いて加工製造し、性能が優れ、耐久性があり、各トン数掘削機の埋立需要に適している。材質の優れた先端バケット歯を採用し、肝心な部位で補強し、製品の品質と安全を保证する。

产品参数 製品パラメータ

产品参数 Product Parameter	Unit	S02	S04	S06	S08	S10	S14	S17	S20	S24
适用挖掘机 Suitable Excavator	mm	265	310	390	465	520	570	定制	定制	定制
重量 Weight	mm	375	420	570	655	740	740	820	定制	定制
高度 Height	mm	390	950	1180	1260	1380	1380	1470	1660	1800
宽度 Width	mm	40-50	50-55	60-70	70-80	80-90	80-90	90-110	定制	定制
斗齿 Bucket Teeth	mm	150-180	180-200	200-315	300-350	360-420	360-420	400-500	定制	定制
斗齿厚度 Teeth Thickness	mm	50	55	65	80	90	90	90	120	120
斗齿类型 Teeth Type	type	FR50	DH150	DH220	D85C	4T5502-2	4T5502-2	4T5502-2	PC700	PC1000
重量 Weight	kg	60	160	245	420	620	775	825	定制	定制
适用吨位 Applicable Capacity	ton	4-6	5-9	9-16	16-23	23-30	30-39	40-49	50-64	65-90



产品图片 製品の画像



铲斗夹 バケットクランプ Clamp Bucket

适用对象 碎石场地挖、夹及各种中小型材料的装卸作业
GRAVEL SITE DIGGING, CLAMPING AND VARIOUS SMALL AND MEDIUM MATERIALS LOADING AND UNLOADING OPERATIONS

適用対象 碎石場の掘削、挟み及び各種中小型材料の荷役作業

采用锰板钢材，强度高、耐磨损；
 销轴采用合金钢，内置油道，强度高、韧性好
 油缸采用磨管，进口油封，工作周期短、寿命长

产品特点 MANGANESE PLATE STEEL, HIGH STRENGTH, WEAR RESISTANCE;
 PIN SHAFT IS MADE OF ALLOY STEEL, BUILT-IN OIL PASSAGE, HIGH STRENGTH, GOOD TOUGHNESS
 THE CYLINDER ADOPTS GRINDING TUBE, IMPORTED OIL SEAL, SHORT WORKING CYCLE AND LONG LIFE

製品の特徴 マンガン板鋼材を採用し、強度が高く、耐摩耗；
 ピン軸は合金鋼を採用し、油道を内蔵し、強度が高く、靱性が良い
 シリンダは研磨管を採用し、インレットオイルシール、動作周期が短く、寿命が長い

产品图片 製品の画像



产品参数 製品パラメータ

产品参数	Product Parameter						
项目编号	Unit	C02	C03	C04	C06	C08	C10
Item Model							
重量	kg	180	360	520	840	1430	1860
Max. weight							
开口尺寸	mm	818	1150	1380	1550	2220	2235
Max. jaw opening							
工作压力	bar	100-130	110-140	120-160	150-170	160-180	160-180
Oil pressure							
安全压力	bar	150	170	180	190	200	210
Safety pressure							
工作流量	lpm	25-40	30-55	50-100	90-110	100-140	130-170
Working flow							
油缸容量	litre	4.0	5.4	5.4	8.2	10.0	12.0
Cylinder volume							

烟台胜鑫建筑机械有限公司

YANTAI SHENGXIN CONSTRUCTION MACHINERY CO., LTD

地址：烟台市福山区凤凰山路143号鸿达工业园

电话：0535-6359598



SHENGXINDE

烟台胜鑫建筑机械有限公司

YANTAI SHENGXIN CONSTRUCTION MACHINERY CO., LTD

けむりだいかちけんきゆうげんこうし



SHENGXINDE



凝神聚气，砥砺前行。

筑梦胜鑫，我们奋斗在路上！

气を凝らして、研磨して前進する。

夢を作ってシンに勝って、私たちは道で奮闘しています！

