



企业简介  
Company Profile



山东菏泽振华机械制造有限公司坐落于山东省菏泽市定陶开发区，是国内领先的沥青搅拌设备制造商。

山东振华公司成立于1996年，致力于沥青搅拌设备的研发与生产。公司本着与时俱进、循序渐进的原则，随着技术进步、市场成熟，逐渐推出多种型号的沥青搅拌站，从移动式的30型、60型，到大型沥青拌合楼1000型、2000型、3000型、4000型、5000型、一体机，脚踏实地，在原来基础上经过用户的大量反馈、技术工人的实践总结、科研人员的努力进步来实现设备的更新。

山东振华公司成立以来，从小到大，从弱到强，从占地十几亩的生产厂房、到占地百余亩的研发生产

基地，公司经过二十余年的实践总结、努力更新，做到了一个生产能力强大、市场遍布全国的专业的成熟的国内知名沥青搅拌站制造商。

#### ●公司产品

★ QLB系列：8吨、30型、60型

设备特点：轻便灵活，技术成熟，产量稳定，故障率低。

★ LB系列：1000型、1500型、2000型、3000型、4000型、5000型

设备特点：技术成熟，性能可靠，产量稳定，故障率低，用户反馈好，市场占有率高。

#### ●生产规模

山东振华占地百余亩，由16个大型生产车间，10支高素质专业生产队伍，几十家配件设备供应厂家，从原材料采购到设备成型，用时短，效率高。可以第一时间为用户提供完美的生产方案。

#### ●研发团队

山东振华公司以用户至上为服务理念，坚持从用户的实际生产过程中总结经验，进行科技创造和技术更新。

首先，我们有一支专业成熟的研发队伍，研发人员不但经验丰富，还会从行业及自身产品上总结先进经验，用于设备性能的提升。

其次，有一支经验丰富的售后服务人员，从实际的生产使用当中获得宝贵的反馈意见，帮助研发人员

技术改进，提高性能。

#### ●售后服务

山东振华公司有一支庞大的经验丰富的从事沥青搅拌站行业十余年的专业售后服务人员。

★ 我公司对售后服务人员的要求是从事沥青搅拌站行业五年以上，精通安装、操作、维修、电器等基本知识，能独立管理沥青搅拌站。

★ 我们公司每年都会组织专业的培训、总结，提高人员素质，增强队伍实力。

★ 我公司产品分布广，在每个区域都有专门负责的售后人员，第一时间客户提供全面的售后服务。

★ 我们公司承诺，设备出现故障时，24小时内售后人员到达场地。

## 技术参数 Technical parameters

序号	系统	配套件名称	规格/功率	数量	备注
1	主要参数	产量	300 - 400t/h		
		搅拌能力	5000kg/批·次		
		装机容量	1100kw		
		重量	500T		
2	冷料系统	冷料斗	10m <sup>3</sup> ×6		
		再生料斗	10m <sup>3</sup> ×2		
		配料输送皮带减速电机	6×2.2kw		江苏国茂
		配料输送皮带	650mm		江苏国茂
		集料输送皮带减速电机	7.5kw		江苏国茂
		集料输送皮带	700mm		
		倾斜皮带减速电机	7.5kw		江苏国茂
3	干燥系统	倾斜皮带	700mm		
		干燥滚筒	3000mm×12000mm 钢板厚度18mm		
		再生滚筒	2200mm×13000×钢板厚度12mm		
		轴承			美国铁姆肯
		减速电机	4×30kw		江苏国茂
		温度控制	热电阻温度计		
		燃烧器	燃料：天然气，重油，油气两用，煤 空压机，37kw		武汉福瑞达 浙江开山
4	除尘系统	再生燃烧器	燃料：天然气，重油，油气两用，煤		
		除尘器	高压脉冲布袋除尘器,1350条布袋		河北环科
		引风机	220kw		
		螺旋输送系统	2×7.5kw		
5	粉料系统	粉料罐(上下罐)	60m <sup>3</sup> +88m <sup>3</sup>		
		螺旋输送机	2×5.5kw		
6	热骨料提升机	粉料提升机	11kw		
		链条	环链		
		提升能力	480t/h		
7	振动筛	电机减速机	37kw		江苏国茂
		筛网规格	3×3.7×7.15×15,22×22,30×30,40×40		
		筛分能力	480t/h		
8	热骨料仓系统	驱动电机	2×11kw		意大利欧力卧龙
		数量	6仓		
9	计量系统	温度检测	热电阻温度计		
		沥青计量	480kg		
		粉料计量	600kg		
		骨料计量	6000kg		
10	搅拌系统	计量精度	±0.5%		
		拌缸容量	5000kg		
		减速电机	2×75kw		江苏国茂
		拌叶拌臂	2×11条		耐磨铸钢
		轴承			美国铁姆肯
11	气动系统	空压机	2×37kw		浙江开山
		气路原件			上海新益
12	控制系统	操作室	8100mm×3000mm×2600mm		
		电器原件			法国施耐德
13	沥青加热系统	沥青罐	4×50T		
		重油罐	1×50T		
		导热油炉	100万大卡		
14	成品仓	燃烧器			意大利利雅路
		容量	2×120t		客户自选
15	环保系统	冷料斗除尘器	高压脉冲布袋除尘器		河北环科
		等离子光氧系统			
		喷淋塔			
		前后卷帘门			
		加湿器	15kw		



## ■ 技术参数 Technical parameters

序号	系统	配套件名称	规格/功率	数量	备注
1	主要参数	产量	360 - 420t/h		
		搅拌能力	5300kg/批·次		
		装机容量	1100kw		
		重量	420T		
2	冷料系统	冷料斗	10m³×6		
		配料输送带减速电机	6×2.2kw		江苏国茂
		配料 输送带	650mm		
		集料输送带减速电机	7.5kw		江苏国茂
		集料输送带	800mm		
		倾斜皮带减速电机	7.5kw		江苏国茂
3	干燥系统	倾斜皮带	800mm		
		干燥滚筒	φ3000mm×12500mm, 钢板厚度18mm		
		轴承			美国铁姆肯
		减速电机	4×37kw		江苏国茂
4	除尘系统	温度控制	热电阻温度计		
		燃烧器	燃料: 天然气, 重油, 油气两用, 煤		武汉福瑞达
		除尘器	高压脉冲布袋除尘器		浙江开山
		引风机	220kw		环科
5	粉料系统	螺旋输送系统	2×7.5kw		
		粉料罐(上下罐)	60m³+68m³		
		螺旋输送机	2×5.5kw		
6	热骨料提升机	粉料提升机	11kw		
		链条	环链		
		提升能力	480t/h		
7	振动筛	电机减速机	45kw		江苏国茂
		筛网规格	3×3.7×7.15×15.22×22.30×30.40×40		
		筛分能力	440t/h		
8	热骨料仓系统	驱动电机	2×15kw		意大利欧力卧龙
		数量	6 仓		
		温度检测	热电阻温度计		
9	计量系统	沥青计量	600kg		
		粉料计量	600kg		
		骨料计量	6000kg		
		计量精度	±0.5%		
10	搅拌系统	拌缸容量	5350kg		
		减速电机	2×75kw		江苏国茂
		拌叶拌臂	2×11条		耐磨铸钢
11	气动系统	轴承			美国铁姆肯
		空压机	37kw		浙江开山
		气路原件			上海新益
12	控制系统	操作室	9000mm×2400mm×3000mm		
		电器原件			法国施耐德
		沥青罐	4×50T		
13	沥青加热系统	重油罐	1×50T		
		导热油炉	120万大卡		
		燃烧器			意大利利雅路
14	成品仓	容量	2×120t		客户自选
		冷料斗除尘器	高压脉冲布袋除尘器		
15	环保系统	等离子光氧系统			
		喷淋塔			
		加湿器	15kw		



## ■ 技术参数 Technical parameters

序号	系统	配套件名称	规格/功率	数量	备注
1	主要参数	产量	300-380t/h		
		搅拌能力	5000kg/批·次		
		装机容量	900kw		
		重量	380T		
2	冷料系统	冷料斗	10m <sup>3</sup> ×6		
		配料输送带减速电机	6×2.2kw		江苏国茂
		配料 输送带	650mm		
		集料输送带减速电机	7.5kw		江苏国茂
		集料输送带	700mm		
		倾斜皮带减速电机	7.5kw		江苏国茂
3	干燥系统	倾斜皮带	700mm		
		干燥滚筒	φ3000mm×12000mm 钢板厚度18mm		
		轴承			美国铁姆肯
		减速电机	4×30kw		江苏国茂
4	除尘系统	温度控制	热电阻温度计		
		燃烧器	燃料：天然气，重油，油气两用，煤		武汉福瑞达
		除尘器	高压脉冲布袋除尘器，1120条布袋		浙江开山
		引风机	37kw		河北环科
5	粉料系统	螺旋输送机	200kw		
		粉料罐(上下罐)	2×7.5kw		
		螺旋输送机	60m <sup>3</sup> +68m <sup>3</sup>		
6	热骨料提升机	粉料提升机	2×5.5kw		
		链条	11kw		
		提升能力	环链		
7	振动筛	电机减速机	400t/h		江苏国茂
		筛网规格	37kw		
		筛分能力	3×3.7×7.15×15.22×22.30×30.40×40		
8	热骨料仓系统	驱动电机	380t/h		意大利欧力卧龙
		数量	2×11kw		
		温度检测	6 仓		
9	计量系统	热电阻温度计			
		沥青计量	480kg		
		粉料计量	600kg		
		骨料计量	6000kg		
10	搅拌系统	计量精度	±0.5%		
		拌缸容量	5000kg		
		减速电机	2×75kw		江苏国茂
11	气动系统	拌叶拌臂	2×11条		耐磨铸钢
		轴承			美国铁姆肯
		空压机	2×37kw		浙江开山
12	控制系统	气路原件			上海新益
		操作室	8000mm×3000mm×2600mm		
13	沥青加热系统	电器原件			法国施耐德
		沥青罐	4×50T		
		重油罐	1×50T		
14	成品仓	导热油炉	100万大卡		
		燃烧器			意大利利雅路
		容量	2×120t		客户自选
15	环保系统	冷料斗除尘器	2×120t		河北环科
		等离子光氧系统	高压脉冲布袋除尘器		
		喷淋塔			
		加湿器	15kw		



## 技术参数 Technical parameters



系统	配套件名称	规格/功率	备注
主要参数	产量	240—360t/h	
	搅拌能力	5000kg/批·次	
	装机容量	950kw	
	重量	400T	
冷料系统	冷料斗	10m <sup>3</sup> × 6	
	再生料斗	10m <sup>3</sup> × 2	
	配料输送皮带减速电机	6 × 2.2kw	江苏国茂
	配料 输送皮带	500mm	
	集料输送皮带减速电机	7.5kw	江苏国茂
	集料输送皮带	700mm	
	倾斜皮带减速电机	7.5kw	江苏国茂
干燥系统	干燥滚筒	3000mm × 12000mm 钢板厚度18mm	
	再生滚筒	2200mm × 12000mm 钢板厚度12mm	
	轴承		美国铁姆肯
	减速电机	4 × 30kw	江苏国茂
	温度控制	热电阻温度计	
	燃烧器	FRD-JZ4000 燃料：天然气，重油，油气两用，煤 空压机，37kw	武汉福瑞达 浙江开山
除尘系统	再生燃烧器	FRD-JZ1500 燃料：天然气，重油，油气两用，煤	
	除尘器	高压脉冲布袋除尘器	环科
	引风机	200kw	
粉料系统	螺旋输送系统	2 × 7.5kw	
	粉料罐(上下罐)	50m <sup>3</sup> + 55m <sup>3</sup>	
	螺旋输送机	2 × 5.5kw	
热骨料提升机	粉料提升机	11kw	
	链条	环链	
	提升能力	360t/h	
振动筛	电机减速机	37kw	江苏国茂
	筛网规格	3 × 3, 7 × 7, 15 × 15, 22 × 22, 30 × 30, 40 × 40,	1120条布袋
	筛分能力	360t/h	
热骨料仓系统	驱动电机	2 × 11kw	意大利欧力卧龙
	数量	6 仓	
	温度检测	热电阻温度计	
计量系统	沥青计量	480kg	
	粉料计量	600kg	
	骨料计量	5500kg	
	计量精度	±0.5%	
搅拌系统	拌缸容量	5000kg	
	减速电机	2 × 55kw	江苏国茂
	拌叶拌臂	2 × 11条	耐磨铸钢
气动系统	轴承		美国铁姆肯
	空压机	37kw	浙江开山
	气路原件		上海新益
控制系统	操作室	3000mm × 8000mm × 2200mm	
	电器原件		法国施耐德
	沥青罐	4 × 50T	
沥青加热系统	重油罐	1 × 50T	
	导热油炉	100万大卡	
	燃烧器		意大利利雅路
成品仓	容量	120t	客户自选
	冷料斗除尘器	布袋条数：130条	
环保系统	等离子光氧系统		
	喷淋塔		
	前后卷帘门		
	加湿器	15kw	



## 技术参数 Technical parameters

序号	系统	配套件名称	规格/功率	数量	备注
1	主要参数	产量	180 - 240t/h		
		搅拌能力	3000kg/批·次		
		装机容量	680kw		
		重量	280T		
2	冷料系统	冷料斗	10m <sup>3</sup>		
		配料输送皮带减速电机	5×3kw		江苏国茂
		配料输送皮带	600mm		
		集料输送皮带减速电机	7.5kw		江苏国茂
		集料输送皮带	650mm		
		倾斜皮带减速电机	7.5kw		江苏国茂
3	干燥系统	干燥滚筒	φ2500mm×10000mm 钢板厚度18mm		
		轴承			美国铁姆肯
		减速电机	4×22kw		江苏国茂
		温度控制	热电阻温度计		
4	除尘系统	燃烧器	燃料：天然气，重油，油气两用，煤		武汉福瑞达
		除尘器	空压机，30kw		浙江开山
		引风机	高压脉冲布袋除尘器，896条布袋		河北环科
5	粉料系统	螺旋输送系统	160kw		
		粉料罐(上下罐)	4kw		
		螺旋输送机	45m <sup>3</sup> +45m <sup>3</sup>		
6	热骨料提升机	粉料提升机	2×5.5kw		
		链条	11kw		
		提升能力	板链		
7	振动筛	电机减速机	320t/h		
		筛网规格	30kw		
		筛分能力	3×4,10×10,15×15,22×22,30×30		
8	热骨料仓系统	驱动电机	300t/h		
		数量	2×7kw		意大利欧力卧龙
9	计量系统	温度检测	5 仓		
		沥青计量	热电阻温度计		
		粉料计量	300kg		
		骨料计量	450kg		
10	搅拌系统	计量精度	4500kg		
		拌缸容量	±0.5%		
		减速电机	3350kg		
11	气动系统	拌叶拌臂	2×45kw		江苏国茂
		轴承	2×12条		耐磨铸钢
		空压机	30kw		美国铁姆肯
12	控制系统	气路原件			浙江开山
		操作室	7000mm×3000mm×2450mm		上海新益
13	沥青加热系统	电器原件			
		沥青罐	3×50T		
		重油罐	1×50T		
14	成品仓	导热油炉	80万大卡		
		燃烧器			意大利利雅路
15	环保系统	容量	120t		客户自选
		冷料斗除尘器	高压脉冲布袋除尘器		
		等离子光氧系统			
		喷淋塔			
		加湿器	15kw		

## 技术参数 Technical parameters

序号	系统	配套件名称	规格/功率	数量	备注
1	主要参数	产量	140 - 180t/h		
		搅拌能力	2000kg/批·次		
		装机容量	480kw		
		重量			
2	冷料系统	冷料斗	5 × 9.5m <sup>3</sup>		
		配料输送皮带减速电机	5 × 3kw		江苏国茂
		配料输送皮带	550mm		
		集料输送皮带减速电机	4kw		江苏国茂
		集料输送皮带	650mm		
		倾斜皮带减速电机	4kw		江苏国茂
3	干燥系统	倾斜皮带	650mm		
		干燥滚筒	φ 2200mm × 8000mm 钢板厚度16mm		
		轴承			美国铁姆肯
		减速电机	4 × 15kw		江苏国茂
4	除尘系统	温度控制	热电阻温度计		
		燃烧器	燃料: 天然气, 重油, 油气两用, 煤 空压机, 22kw		武汉福瑞达 浙江开山
		除尘器	高压脉冲布袋除尘器, 576条布袋		河北环科
		引风机	110kw		
5	粉料系统	粉料罐(上下罐)			
		螺旋输送机	5.5kw		
		粉料提升机	11 kw		
6	热骨料提升机	链条	板链		
		提升能力	200t/h		
		电机减速机	22kw		江苏国茂
7	振动筛	筛网规格	5 × 5, 10 × 10, 15 × 15, 26.6 × 26.5, 40 × 40		
		筛分能力	200t/h		
		驱动电机	2 × 5.5kw		意大利欧力卧龙
8	热骨料仓系统	数量	5 仓		
		温度检测	热电阻温度计		
		沥青计量	300kg		
9	计量系统	粉料计量	300kg		
		骨料计量	2500kg		
		计量精度	± 0.5%		
		拌缸容量	2500kg		
10	搅拌系统	减速电机	2 × 37kw		江苏国茂
		拌叶拌臂	2 × 16条		耐磨铸钢
		轴承			美国铁姆肯
11	气动系统	空压机	22kw		浙江开山
		气路原件			上海新益
12	控制系统	操作室	5000mm × 2600mm × 2300mm		
		电器原件			法国施耐德
13	沥青加热系统	沥青罐	2 × 50T		
		重油罐	1 × 50T		
		导热油炉	60万大卡		
		燃烧器			意大利利雅路
14	成品仓	容量	80t		客户自选
15	环保系统	冷料斗除尘器	高压脉冲布袋除尘器		
		等离子光氧系统			
		喷淋塔			
		加湿器	11 kw		



**技术参数 Technical parameters**

序号	系统	配套件名称	规格/功率	数量	备注
1	主要参数	产量	130t/h		
		搅拌能力	1500kg/批·次		
		装机容量	320kw		
2	冷料系统	重量			
		冷料斗	4×9.5m <sup>3</sup>		
		配料输送皮带减速电机	4×3kw		江苏国茂
		配料输送皮带	500mm		
		集料输送皮带减速电机	4kw		江苏国茂
		集料输送皮带	650mm		
3	干燥系统	倾斜皮带减速电机	4kw		江苏国茂
		倾斜皮带	650mm		
		干燥滚筒	φ1850mm×7500mm 钢板厚度14mm		
		轴承			美国铁姆肯
4	除尘系统	减速电机	4×7.5kw		江苏国茂
		温度控制	热电阻温度计		
		燃烧器	燃料：天然气，重油，油气两用，煤 空压机，22kw		武汉福瑞达 浙江开山
5	粉料系统	除尘器	高压脉冲布袋除尘器，480条布袋		河北环科
		引风机	90kw		
6	热骨料提升机	粉料罐	25m <sup>3</sup>		
		螺旋输送机	4kw		
		链条	环链		
7	振动筛	提升能力	200t/h		
		电机减速机	15kw		江苏国茂
		筛网规格	5×5,10×10,15×15,26.6×26.5		
8	热骨料仓系统	筛分能力	180t/h		
		驱动电机	2×4.5kw		意大利欧力卧龙
9	计量系统	数量	4 仓		
		温度检测	热电阻温度计		
		沥青计量	300kg		
		粉料计量	300kg		
10	搅拌系统	骨料计量	2500kg		
		计量精度	±0.5%		
		拌缸容量	1650kg		
11	气动系统	减速电机	2×30kw		江苏国茂
		拌叶拌臂	2×12条		耐磨铸钢
		轴承			美国铁姆肯
12	控制系统	空压机	22kw		浙江开山
		气路原件			上海新益
13	沥青加热系统	操作室	6000mm×2000mm×2460mm		
		电器原件			法国施耐德
		沥青罐	1×50T (直热式/罐中罐)		
14	环保系统	重油罐	1×50T		
		冷料斗除尘器	40万大卡		
		等离子光氧系统			
		喷淋塔			







## 技术参数 Technical parameters

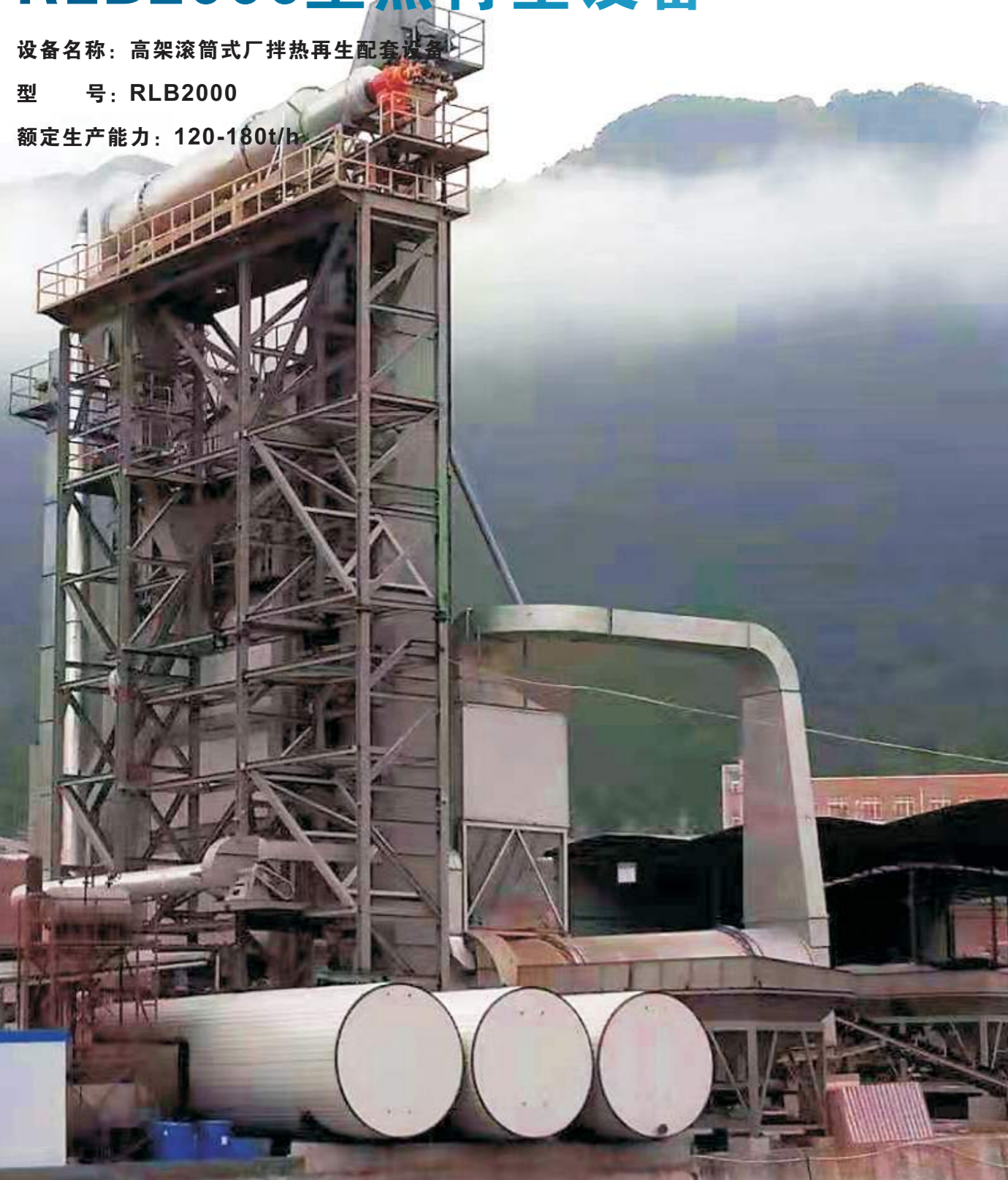
序号	系统	配套件名称	规格/功率	数量	备注
1	主要参数	产量	60 - 80t/h		
		搅拌能力	1000kg/批·次		
		装机容量	230kw		
		重量			
2	冷料系统	冷料斗	4 × 9.5m <sup>3</sup>		
		配料输送带减速电机	4 × 3kw		江苏国茂
		配料输送带	500mm		
		集料输送带减速电机	4kw		江苏国茂
		集料输送带	650mm		
		倾斜皮带减速电机	4kw		江苏国茂
3	干燥系统	倾斜皮带	650mm		
		干燥滚筒	φ 1540mm × 6500mm 钢板厚度14mm		
		轴承			美国铁姆肯
		减速电机	4 × 5.5kw		江苏国茂
4	除尘系统	温度控制	热电阻温度计		
		燃烧器	燃料：天然气，重油，油气两用，煤 空压机，22kw		武汉福瑞达 浙江开山
		除尘器	高压脉冲布袋除尘器，360条布袋		河北环科
5	粉料系统	引风机	45kw		
		粉料罐	25m <sup>3</sup>		
6	热骨料提升机	螺旋输送机	5.5kw		
		链条	环链		
		提升能力	120t/h		
7	振动筛	电机减速机	11kw		江苏国茂
		筛网规格	5 × 5.10 × 10.15 × 15.26.6 × 26.5		
		筛分能力	120t/h		
8	热骨料仓系统	驱动电机	2 × 2.6kw		意大利欧力卧龙
		数量	4仓		
9	计量系统	温度检测	热电阻温度计		
		沥青计量	300kg		
		粉料计量	300kg		
		骨料计量	2000kg		
10	搅拌系统	计量精度	± 0.5%		
		拌缸容量	1200kg		
		减速电机	2 × 22kw		江苏国茂
11	气动系统	拌叶拌臂	2 × 8条		耐磨铸钢
		轴承			美国铁姆肯
12	控制系统	空压机	22kw		浙江开山
		气路原件			上海新益
13	沥青加热系统	操作室	6000mm × 2000mm × 2450mm		
		电器原件			法国施耐德
14	环保系统	沥青罐	1 × 50T		
		重油罐	1 × 50T		
		冷料斗除尘器	40万大卡		
		等离子光氧系统			
		喷淋塔			
		前后卷帘门			

# RLB2000型热再生设备

设备名称：高架滚筒式厂拌热再生配套设备

型号：RLB2000

额定生产能力：120-180t/h



## 技术参数 Technical parameters

序号	名称	型号	品牌	产地	数量
RLB2000高架滚筒式厂拌热再生总成 1.生产能力 120t/h (额定工况, 连续供料) 2.计量精度: ≤ ±0.5%					
冷料斗配置 容量: 15.5m³×2 规格: 3.6×2.4m 材料: 6mm钢板.					
1.1	电机减速机	2.2kw	国茂/德国康普曼	常州/德国	2台
1.2	电机减速机	7.5kw	国茂/德国康普曼	常州/德国	1台
1.3	变频器	MS300 3.7kw×2	台达	台湾	2台
1.4	无料报警器				
1.5	皮带	B700mm		青岛	
再生烘干滚筒总成 材料: 12mm耐磨钢板 规格: φ2.2m×13m 刮料叶板: 耐磨钢板 保温装置: 50mm高温岩棉					
2.1	电机减速机	15kw	国茂/德国康普曼	常州/德国	4台
2.2	轴承		铁姆肯	美国	1套
2.3	滚筒	φ2.2m×13m×12mm	振华	山东	1件
2.4	燃烧器	FRD-ZLY/T (重油/天然气)	福瑞达	武汉	1台
2.5	提升机电机减速机	22KW	国茂/德国康普曼	常州/德国	1台
2.6	轴承		铁姆肯	美国	2件
暂存斗容积: 9m³ 计量容积: 2m³. 称重方式: 3点压力					
3.1	空压机	BQ-22	开山	浙江	1台
3.2	引风机	37kw		济南	1台

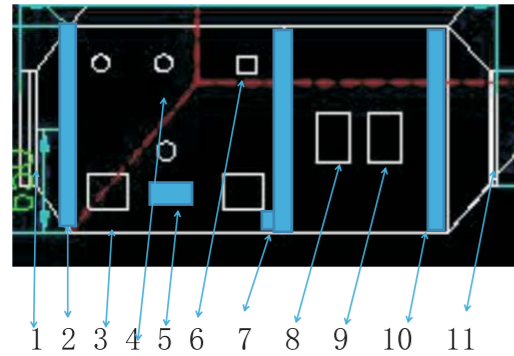


## 技术参数 Technical parameters

序号	系统	配套件名称	规格/功率	数量	产品特点
1	主要参数	产量	120-150t/h		模块化设计、故障率低、高效环保
		装机容量	65kw		
2	沥青再生料系统	再生料斗	10m <sup>3</sup>	1	料口振动器可防止堵料；可通过变频调速控制给料速度；仓顶格栅网过滤超大块杂物颗粒。
		配料输送带减速电机	2.2kw	1	
		配料输送带	650mm	1	
		集料输送带减速电机	7.5kw	1	
3	振动筛分系统	集料输送带	650mm	1	全封闭式设计，可有效防止灰尘飘散，更加环保。（筛网规格可定制）
		振动电机	2.6kw	2	
		筛网规格	13×13；32×32两层 5×5；13×13；32×32三层	3 4	
4	破碎系统	减速电机	11kw	2	双轴辊压破碎，采用交错咬合的方式，从而克服因沥青粘性带来的不易破碎问题。
		破碎能力	50-60t/h		
5	回料系统	集料输送带减速电机	7.5kw	1	运转噪音低，扬尘少，输送过程中可有效防止漏料，轴承及密封处设有防尘装置。
		集料输送带	650mm	1	
		配料输送带减速电机	2.2kw	1	
		配料输送带	650mm	1	
6	出料系统	集料输送带减速电机	7.5kw	2	
		集料输送带	650mm	2	
		配料输送带减速电机	2.2kw	2	
		配料输送带	650mm	2	
7	环保系统（选配）	除尘器	650mm	100	高效收集、处理产生的灰尘气体
		引风机	15kw	1	

## “ 等离子

### ■ 等离子光氧一体机图解



- 1、 进出风口
- 2、 过滤网
- 3、 换气窗
- 4、 风扇
- 5、 接线盒
- 6、 电源开关（漏电保护器）
- 7、 接地线
- 8、 电源盒箱
- 9、 电源盒箱接线柱
- 10、 除油网
- 11、 进出风口

### ■ 功能特点

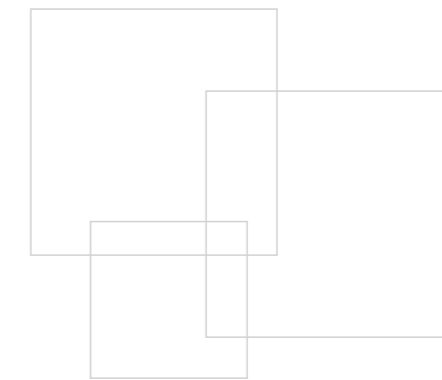
- ★净化效率高，性能稳定。
- ★除尘、灭菌、祛除异味、降解有机废气、释放负离子。
- ★低能耗、风阻小、噪声低。
- ★结构合理、安装简易、维修方便。
- ★智能化控制、安全保护、控制系统中有定时循环、同步连锁、失效显示、洁净度显示、臭氧浓度显示等。
- ★材料可长期使用，纯天然环保 吸湿透气、抗静电等特性



## “ 加湿器



- ★均匀
- ★高效
- ★容量25—30m³
- ★加湿效率99%



## “ 冷料除尘

- ★封闭式冷料仓
- ★装配高效、节能、布袋式除尘器。





- ★优化设计的叶片结构及布置，受热均匀，热效率高
- ★出料溜槽装有耐磨衬板
- ★四轮摩擦驱动
- ★增加高温岩棉，保温增效



### 拌缸

- ★双电机驱动，功率大，搅拌均匀
- ★拌叶及拌臂采用高度耐磨材料，使用寿命长
- ★拌缸上部加密封装置，减灰降噪

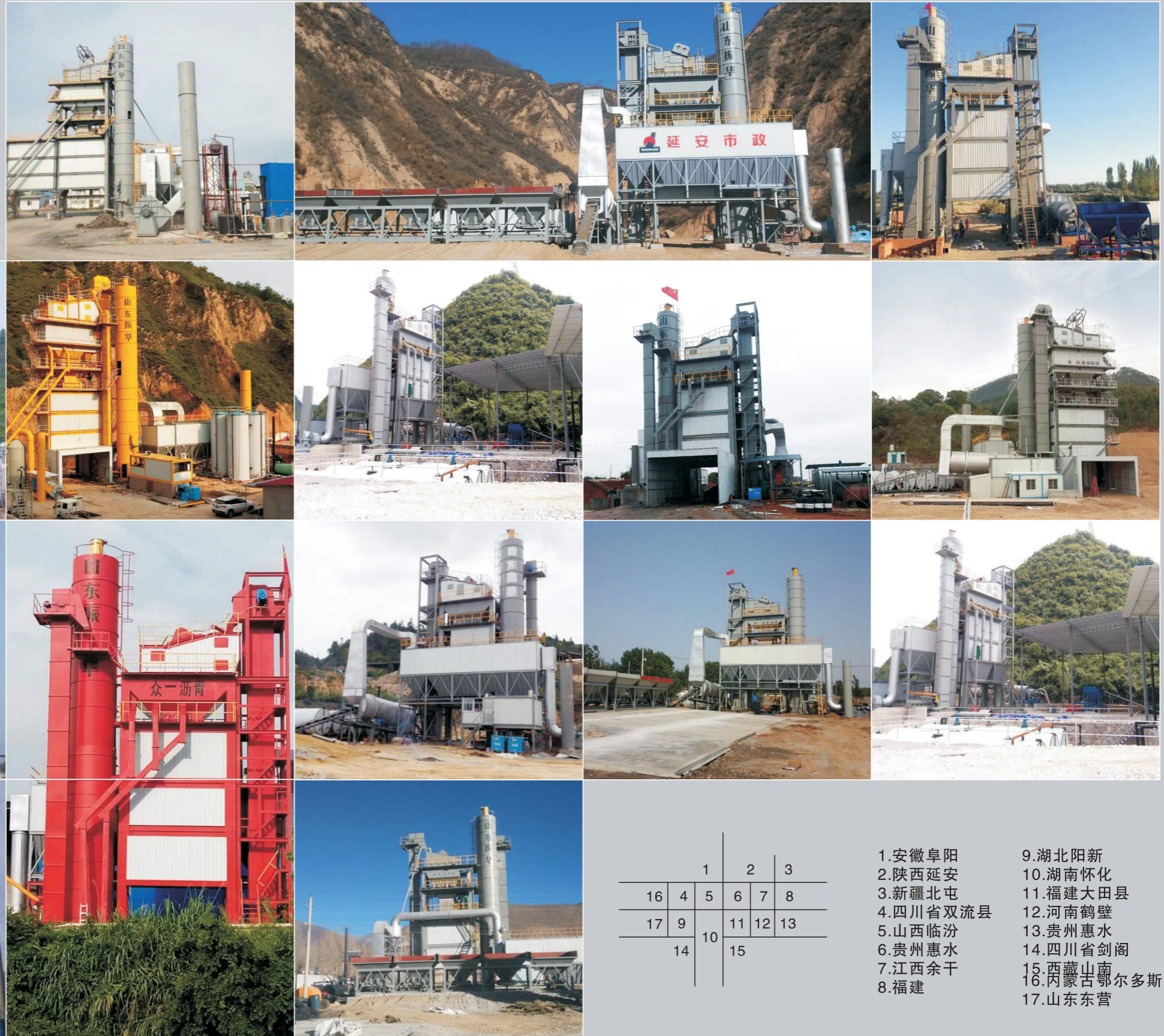
### 振动筛

- ★双振动电机直线振动筛
- ★筛网采用高强度锰钢材料，耐磨耐震
- ★高科技校准平衡，筛分均匀

工程案例  
ENGINEERING CASE



# 工程案例 ENGINEERING CASE



		1	2	3		
16	4	5	6	7	8	
17	9	10	11	12	13	
	14		15			

- 1.安徽阜阳
- 2.陕西延安
- 3.新疆北屯
- 4.四川省双流县
- 5.山西临汾
- 6.贵州惠水
- 7.江西余干
- 8.福建
- 9.湖北阳新
- 10.湖南怀化
- 11.福建大田县
- 12.河南鹤壁
- 13.贵州惠水
- 14.四川省剑阁
- 15.西藏山南
- 16.内蒙古鄂尔多斯
- 17.山东东营



ZHENHUA ENGINEERING CASE

1	2	3	4	5	6	16
7	8	9	10			17
						18
11	12	13	14	15		19
20	21	22	23	24	25	

- 1.河南郸城
- 2.河南民权
- 3.湖南凤凰
- 4.河南睢县
- 5.吉林省延吉市
- 6.四川昭觉
- 7.安徽合肥市
- 8.四川阆中
- 9.湖南怀化芷江
- 10.贵州从江
- 11.四川石棉
- 12.福建莆田
- 13.重庆奉节县
- 14.河南焦作
- 15.西藏当雄
- 16.安徽滁州
- 17.青海格尔木
- 18.福建福州
- 19.山东鄞城
- 20.新疆石河子
- 21.甘肃省合水县
- 22.山东曲阜
- 23.贵州从江
- 24.贵州
- 25.广西南宁





## GLB60

### ■ 技术参数 Technical parameters

序号	GLB60	配套件名称	规格/功率	数量	备注
1	主要参数	装机容量	150kw		
		产量	50-80t/h		
2	冷料系统	冷料斗	5m <sup>3</sup>	3	
		配料输送带	500mm		
		集料输送带	550mm		
3	骨料干燥系统	滚筒	φ1850×7500mm		
		电机减速机	BWD-29-7.5kw	4	
4	燃烧系统	燃烧器	ZHC1000		
		鼓风机	30kw	1	
		沥青泵	7.5kw	1	
5	引风机	风压	3156-2156mmH <sub>2</sub> O		
		风量	19640-36140m <sup>3</sup> /h		
		电机	75kw	1	

## QLB-10

### ■ 技术参数 Technical parameters

序号	配套件名称	规格/功率	数量	备注
1	装机容量	60kw		
2	产量	10t/h		
3	冷料斗	3m <sup>3</sup>	2	
4	集料输送带	500mm		
5	提升能力	2t		
6	提升斗容量	1500kg		
7	功率	11kw		
8	滚筒	φ1900×1350mm		
9	电机减速机	BWY22-17-15kw		
10	沥青泵	4kw		
11	水除尘			
12	控制箱			施耐德电器

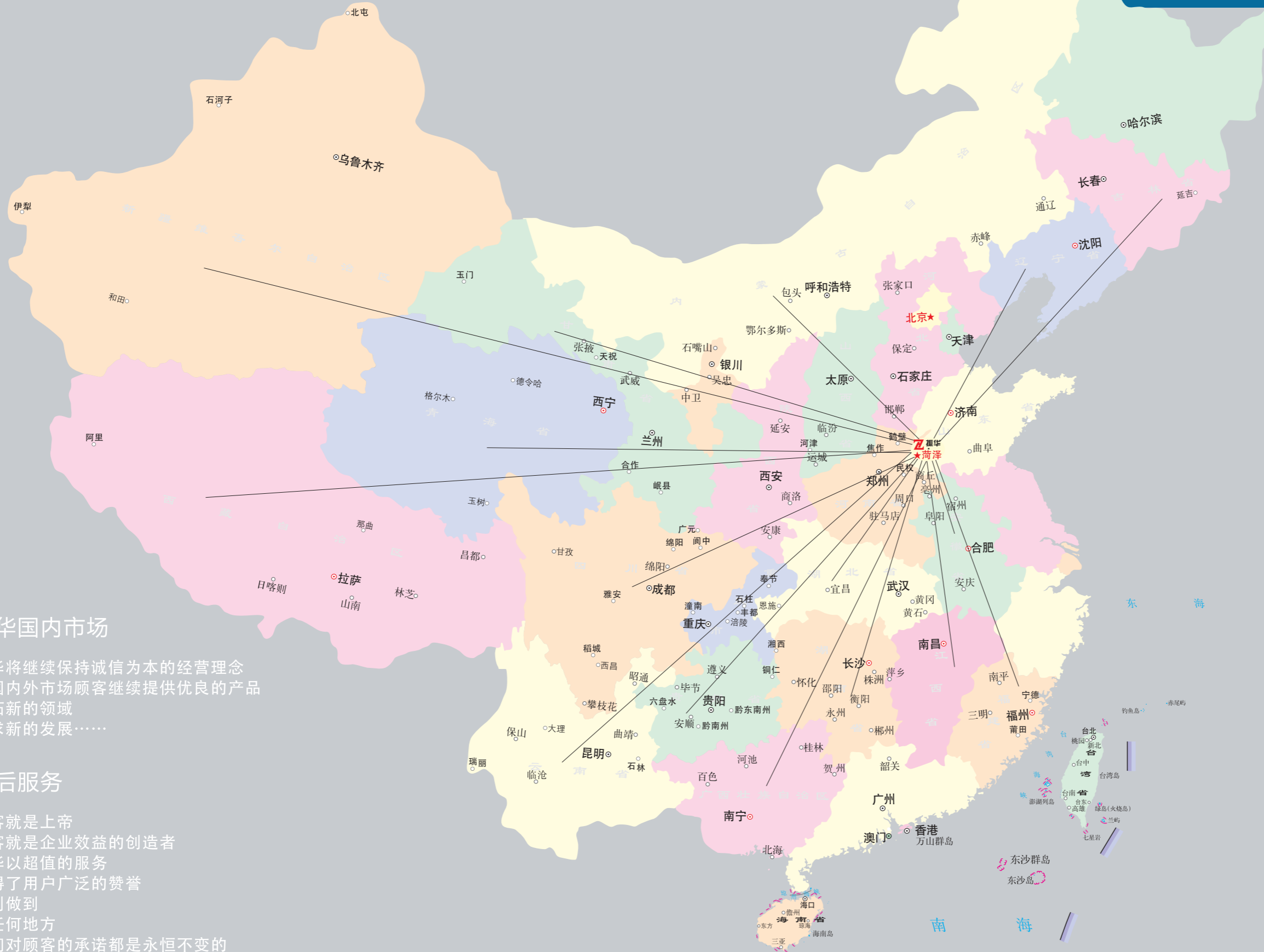


## “ QLB-30 ”

### ■ 技术参数 Technical parameters

序号	系统	配件名称	规格/功率	数量	品牌
1	主要参数	产量	30-40t/h		
		搅拌能力	1500kg/批次		
		装机容量	100kw		
		操作方式	手动/自动、全电脑控制		
2	冷骨料供应系统	冷料斗	3m <sup>3</sup>	3只	
		集料输送皮带	50t/h 5.5kw	一条	
		称重传感器	GKNF-S-1000KG	4只	
		气动开门装置	QSC100*150	2件	
3	烘干、搅拌系统	烘干干燥滚筒	φ 1900*1350*12mm	一套	
		搅拌滚筒	φ 1900*1350*12mm	一套	
		燃烧器	ZHC60	一套	
4	沥青供给系统	沥青泵	CLB-100	一只	
		沥青称量斗	200kg	一只	
4	除尘装置	一级除尘(旋风除尘)	φ 1500*2000	一套	
		二级除尘(布袋除尘)	过滤面积300m <sup>2</sup>	一套	
5	成品仓	提升斗	2.5t	一套	
		卷扬机	15kw	一只	
		储存容量	9立方	一套	
6	控制系统	操作室	2000*3000*2200	一间	
		全自动控制台	钢琴式、全封闭	一套	



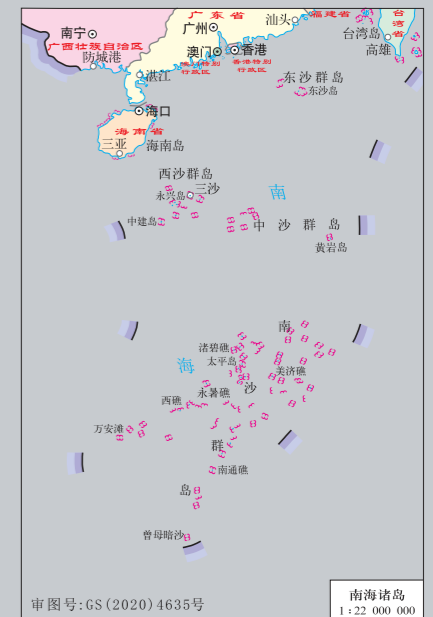


### 振华国内市场

振华将继续保持诚信为本的经营理念  
为国内外市场顾客继续提供优良的产品  
开拓新的领域  
谋求新的发展……

### 售后服务

顾客就是上帝  
顾客就是企业效益的创造者  
振华以超值的服務  
赢得了用户广泛的赞誉  
说到做到  
在任何地方  
我们对顾客的承诺都是永恒不变的



南海诸岛  
审图号:GS (2020) 4635号  
1:22 000 000