



湖南阀智宝数字液压元件有限公司

Hunan Fazhibao Digital Hydraulic Components Co., Ltd

公司简介

湖南阀智宝数字液压元件有限公司是专注于数字式负载敏感比例多路阀研发、生产、销售于一体的高新技术企业。以谭泽华先生为首，联合兰州理工大学、杭州电子科技大学、上海交通大学等教授团队，深耕数字式负载敏感比例多路阀近十年。奠定了扎实的技术知识功底，拥有此领域超前瞻性的视野。

2015年正式立项-数字式负载敏感比例多路阀；2017年注册成立成都阀智宝数字液压设备有限公司，并投入市场；2021年获评国家高新技术企业；2023年公司为了配合市场需求，扩大产能整体搬迁到湖南省醴陵市，目前工厂占地近20亩，生产厂房面积超7000平方米。



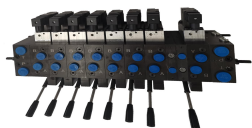
产品介绍

IDP数字式负载敏感比例多路阀，目前有IDP25、IDP16、IDP10、IDP06四大系列，最高压力等级42Mpa，覆盖流量范围0-240L/min，高精度流量滞环小于2%。IDP系列多路阀拥有完全自主知识产权，关键零部件（高速开关阀、LVDT传感器、硬件电路等）、软件算法等均自主研发，并拥有相应的专利权。IDP系列多路阀在数字化、高精度、智能化方向卓有成效，在高端应用领域具有绝对领先性。

产品应用在火箭运载车、导弹吊、煤矿自动钻机、掘锚一体机等高精度、智能化、多动作协调的设备上优势显著。

未来，公司将继续拓宽系列，进一步提升产品的高精度、智能化、网络化。

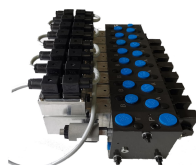
应用实例



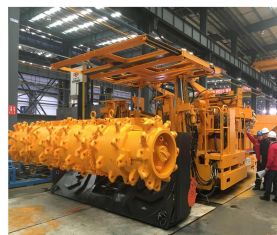
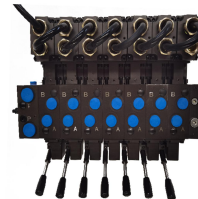
比例多路阀



在火箭运载车的应用实例



泵车应用实例



智能型快速掘锚成套装备的应用实例



自动钻机的应用实例



公司地址：湖南省株洲市醴陵市经济开发区横店产业园茶东路6号

No. 6, Chadong Road, Hengdian Industrial Park, Liling Economic Development Zone, Zhuzhou City, Hunan Province